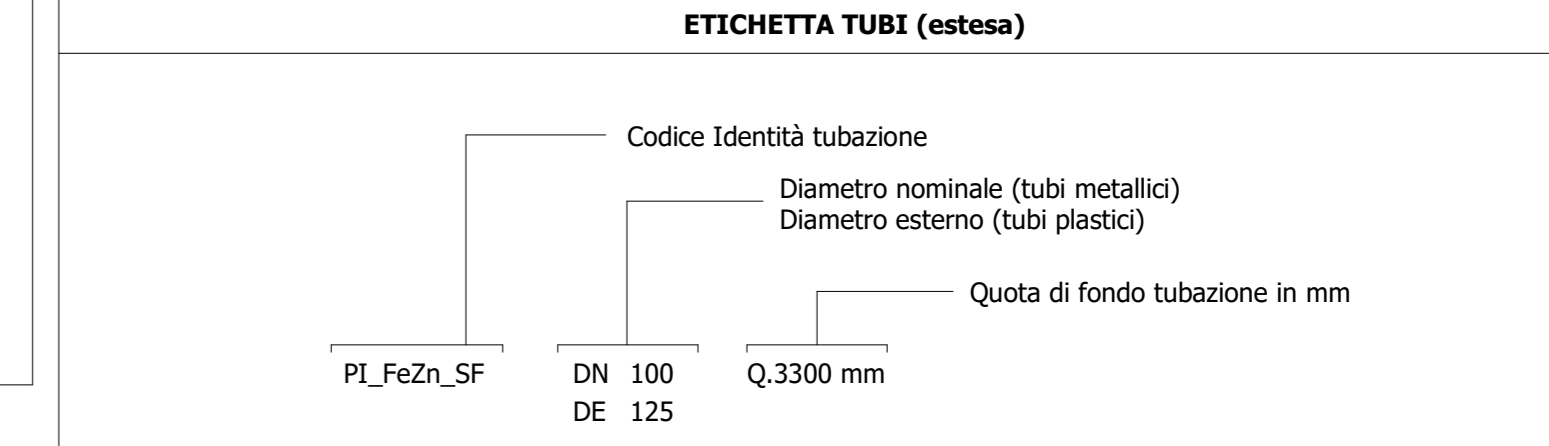
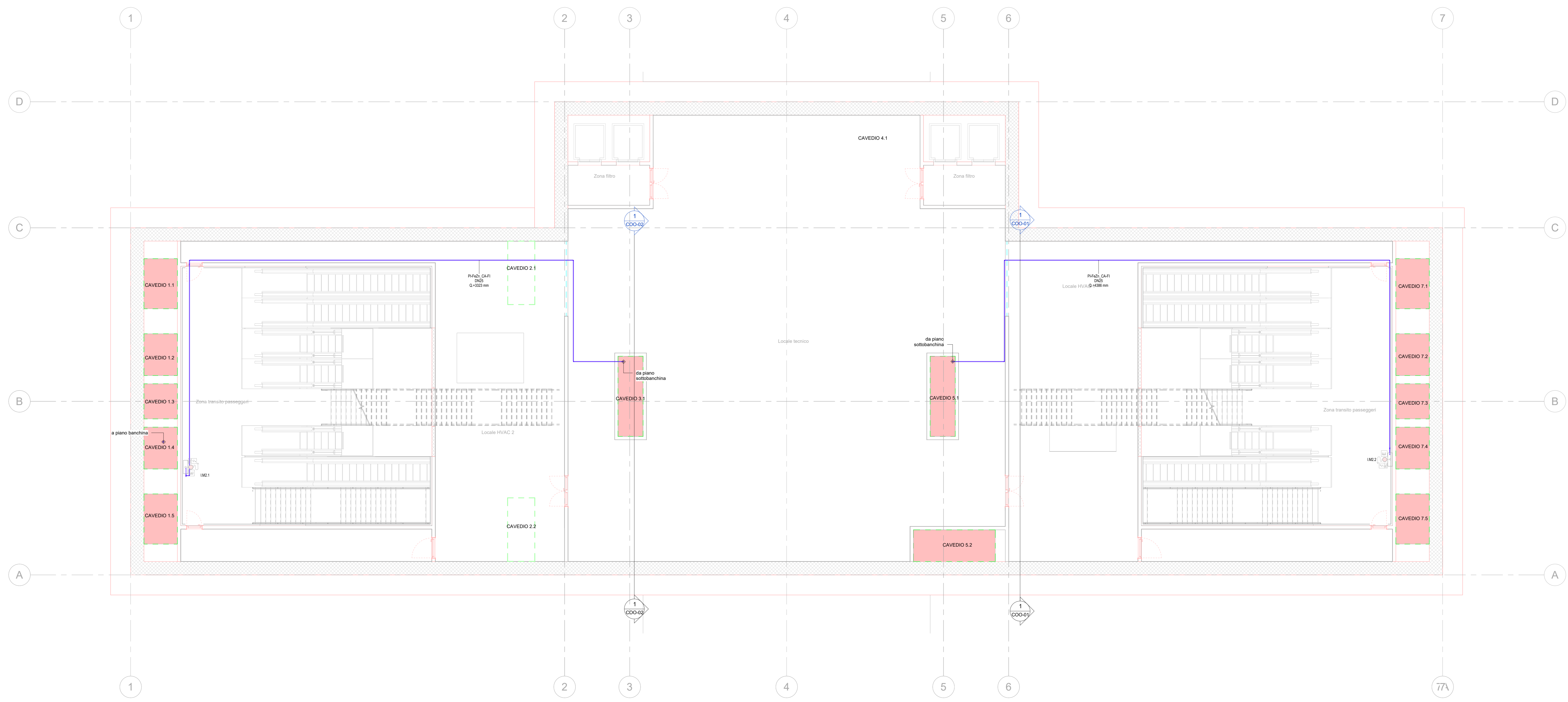


Legenda Idrico sanitario

IMPIANTO			TUBAZIONI	
Colore	Abbreviazione	Descrizione	Codice Identità	Descrizione
	I-AFS	Acqua fredda sanitaria	PI_FeZn_CA-FI	Acciaio zincato a caldo, flettato



SIMBOLO	Codice Identità	Descrizione
	-	Sanitario wc
	-	Sanitario lavabo
	PA_UNI_REI	Barriera frangifiamma per ripiseno pareti REI
	SP_ARM_LIN45	Armadio LIN45



1 IS_Piano mezzanino (livello -3)
 1 : 100

MINISTERO DELLE INFRASTRUTTURE E DELLA MOBILITÀ SOSTENIBILI
STRUTTURA TECNICA DI MISSIONE

Mims
COMUNE DI TORINO
CITTA' DI TORINO

METROPOLITANA AUTOMATICA DI TORINO
LINEA 2 - TRATTA POLITECNICO - REBAUDENGO
PROGETTAZIONE DEFINITIVA
 Lotto Costruttivo 2: Bologna - Politecnico

PROGETTO DEFINITIVO
 DIRETTORE PROGETTAZIONE: **INFRA.TO** INFRATRASPORTI.TO S.r.l.
 Ing. R. Crava (Dott. degli Ingegneri della Provincia di Torino n. 60385)
 Ing. F. Azzaroni (Dott. degli Ingegneri della Provincia di Torino n. 12887)

IMPIANTI NON DI SISTEMA - STAZIONE MOLE/GIARDINI REALI
IMPIANTI IDRICO SANITARIO E ADDUZIONE
PIANTA PIANO SECONDO MEZZANINO

ELABORATO	REV.	SCALA	DATA
MTL2T1A2D IISSMOT003	0 2	1:100	20/10/23

SEM. MANAGER: Geom. L. D'Accardi

AGGIORNAMENTI fig. 1 di 1

REV.	DESCRIZIONE	DATA	REDAITTO	CONTROL.	APPROV.	VISTO
0	EMISSIONE	31/03/22	ASR	AGH	FAZ	RCJ
1	EMISSIONE FINALE A SEGUITO DI VERIFICA PREVENTIVA	21/04/23	ASR	FAZ	FAZ	RCJ
2	EMISSIONE FINALE A SEGUITO DI VERIFICA PREVENTIVA	20/10/23	ASR	FAZ	FAZ	RCJ

STAZIONE APPALTANTE
 DIRETTORE DI DIVISIONE INFRASTRUTTURE E MOBILITÀ
 Ing. R. Bertasio
 RESPONSABILE LINEA DEL PROCEDIMENTO
 Ing. A. Strozziere