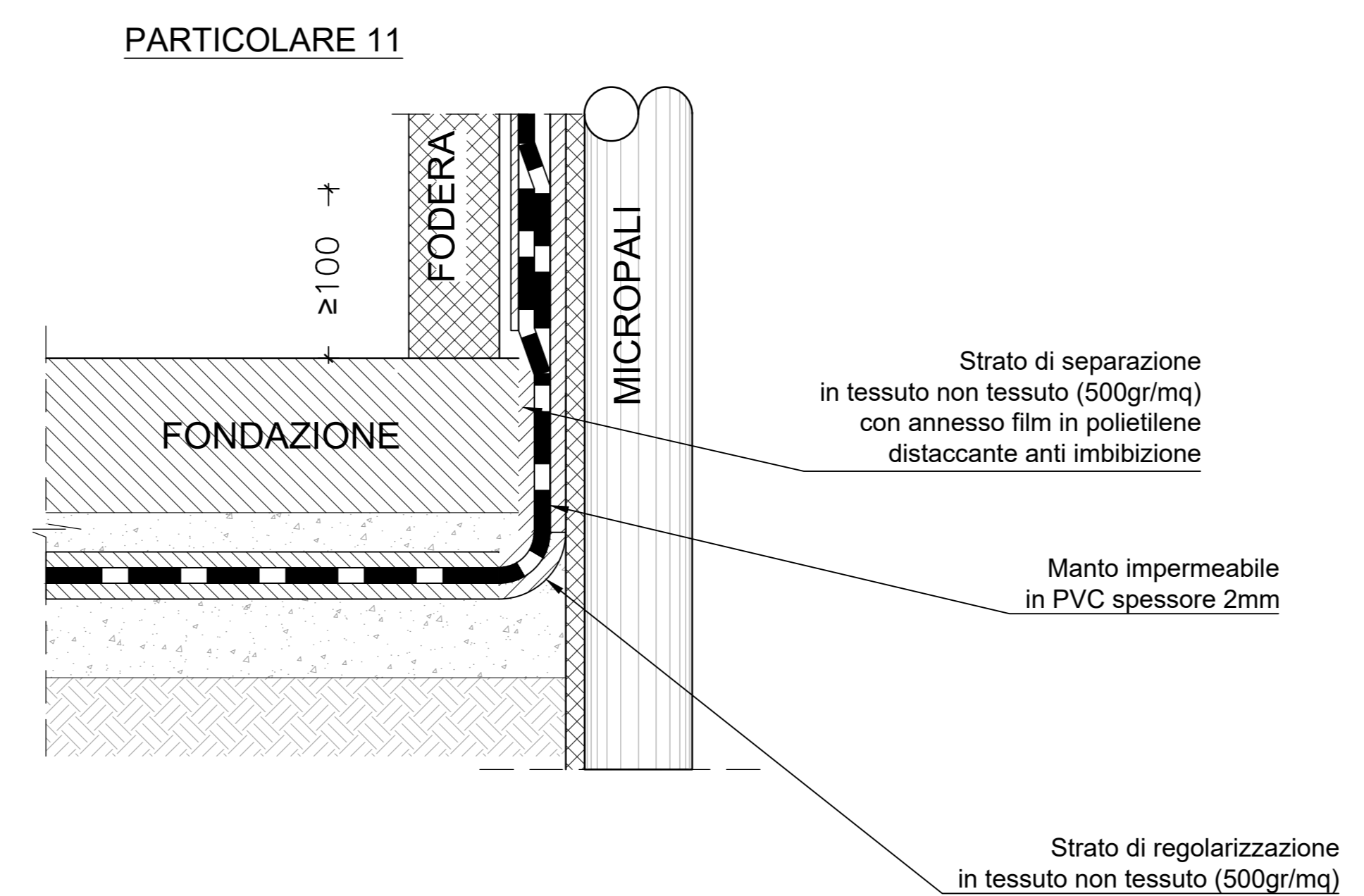
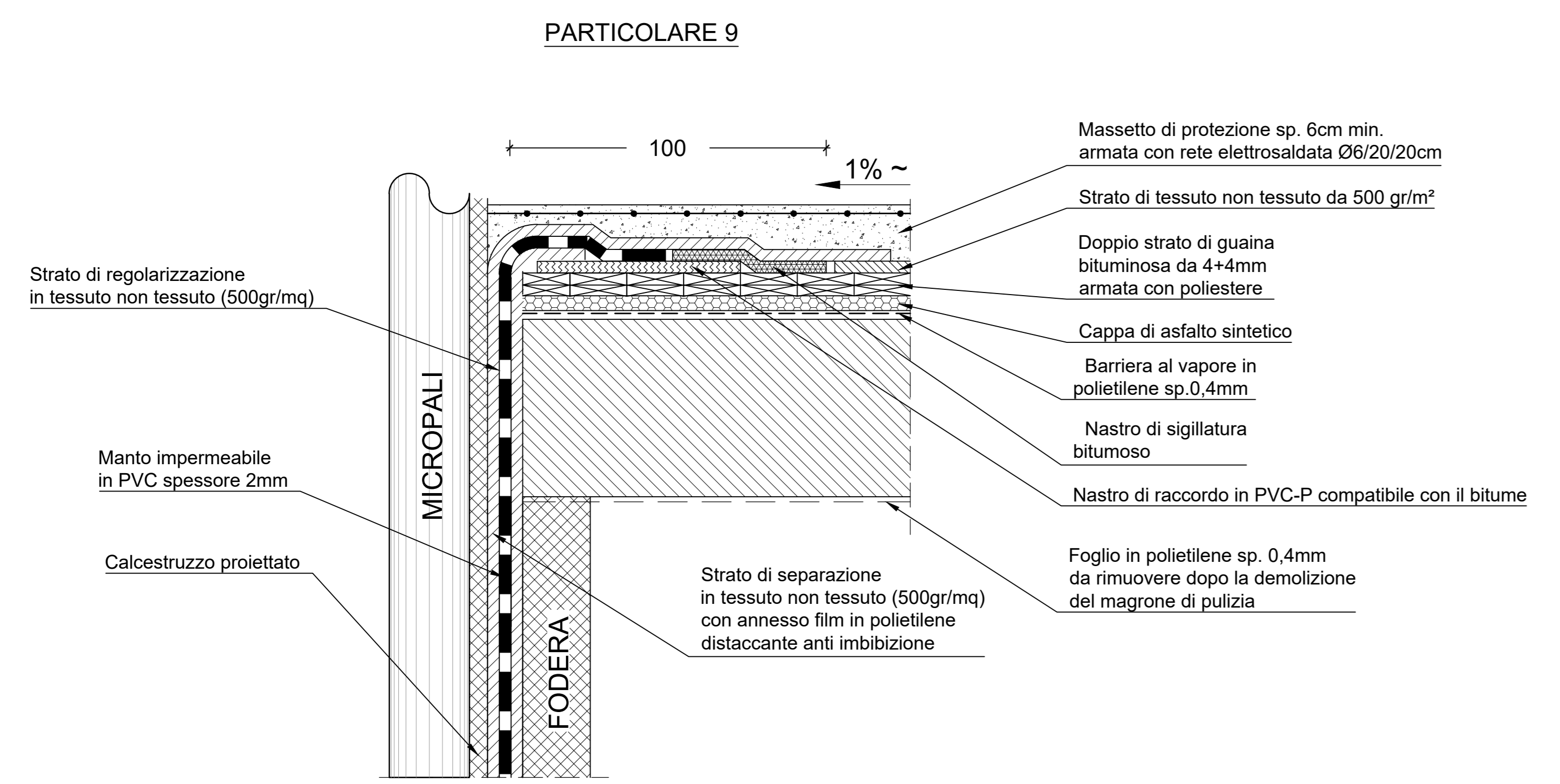
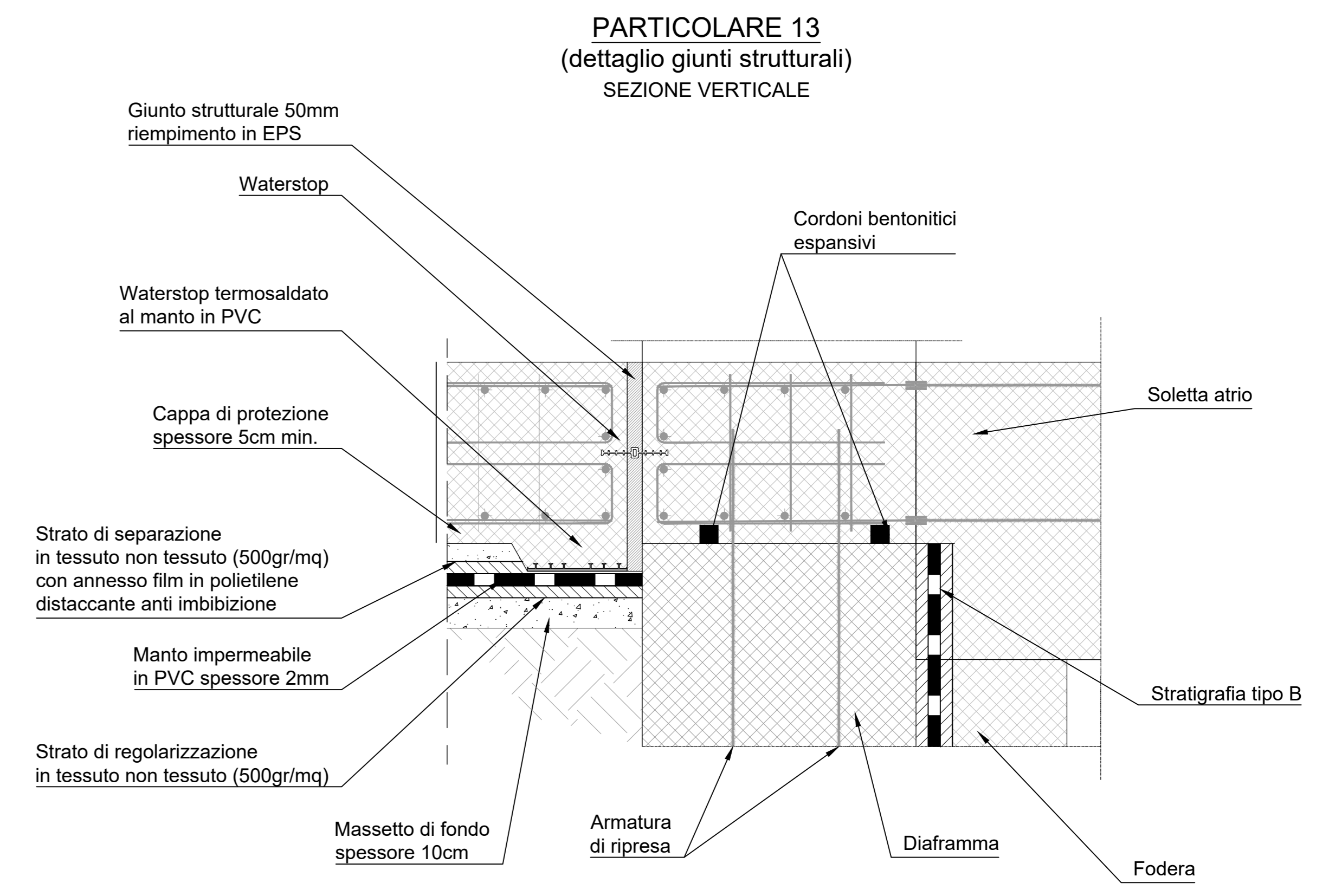
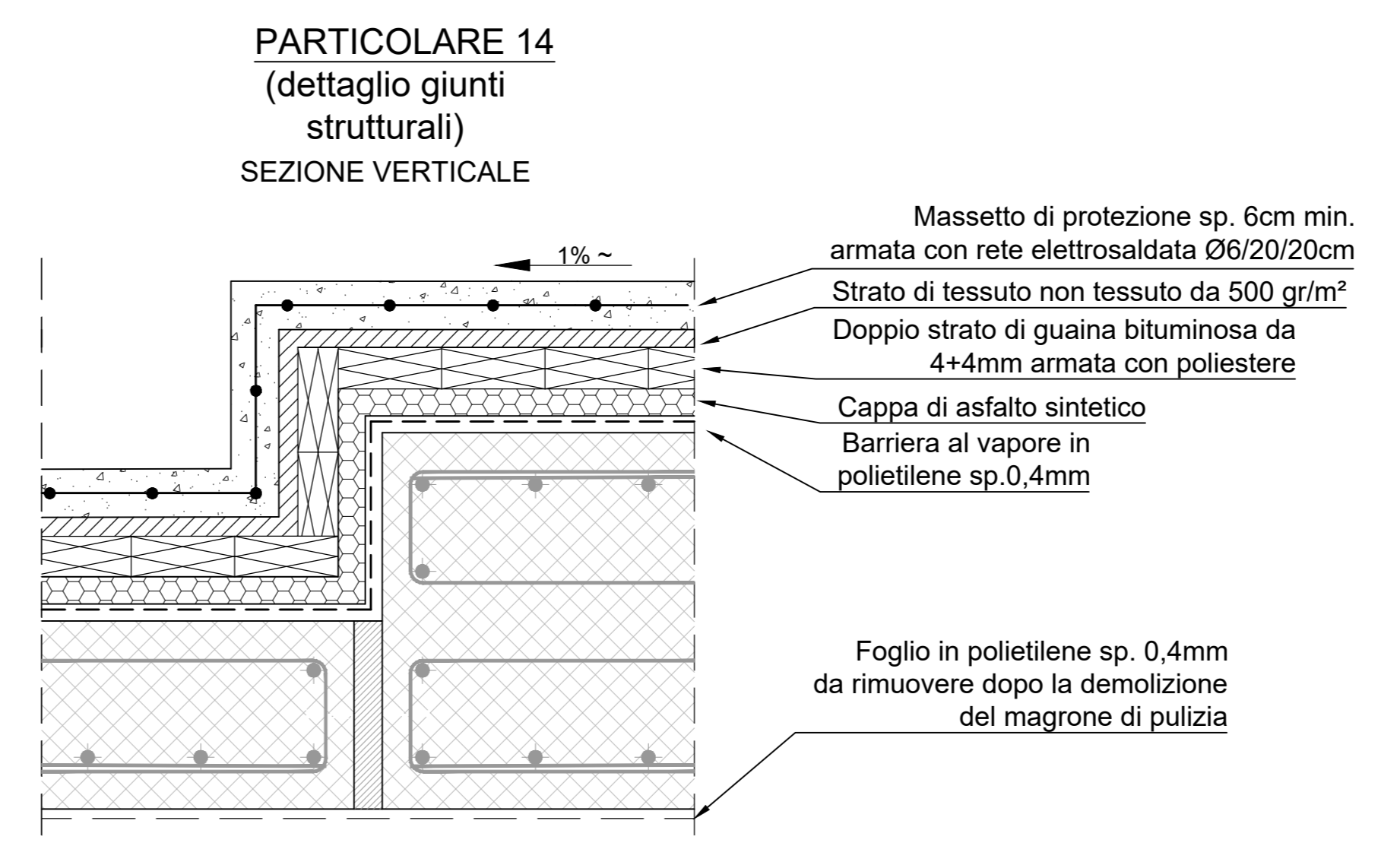
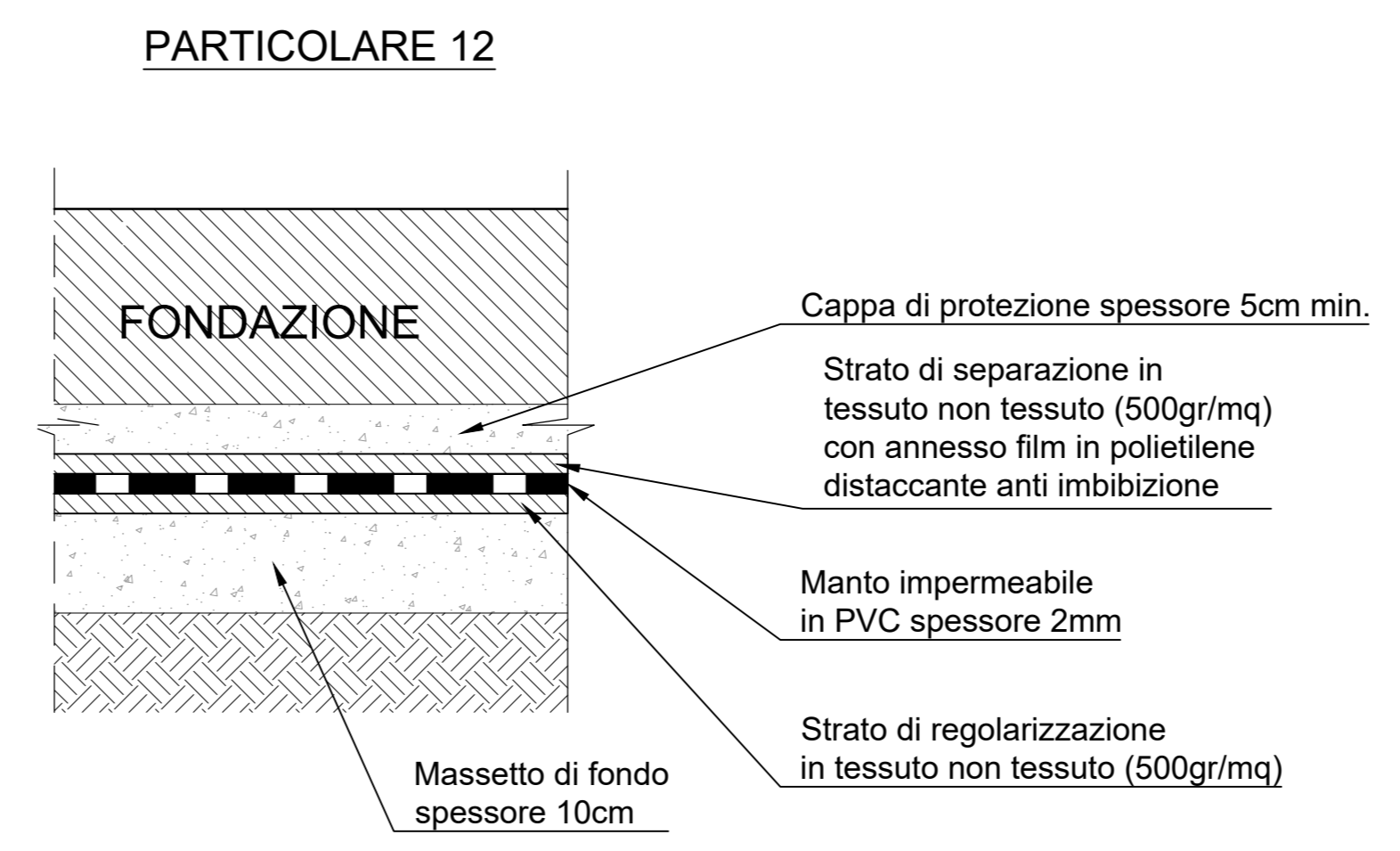
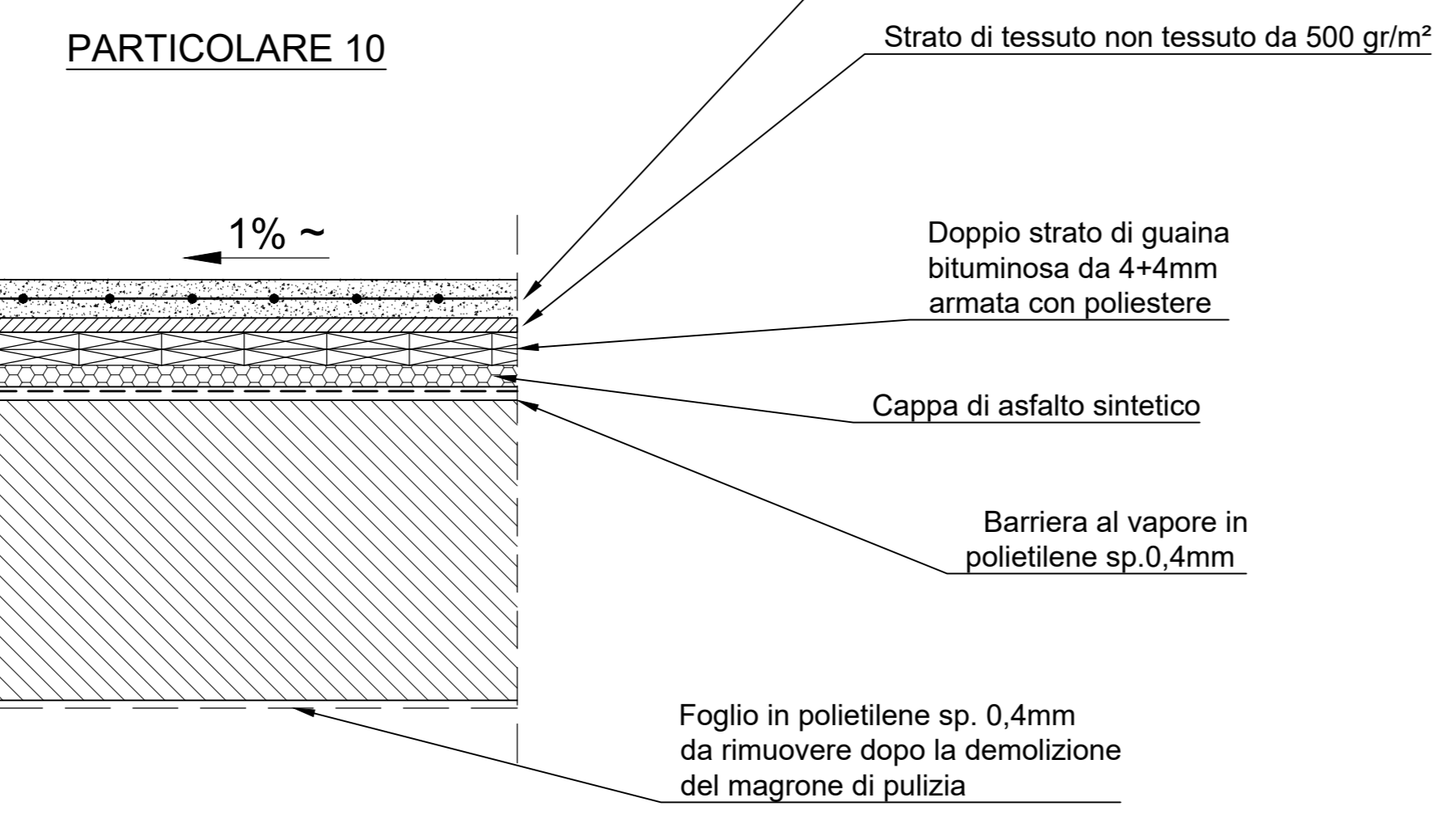
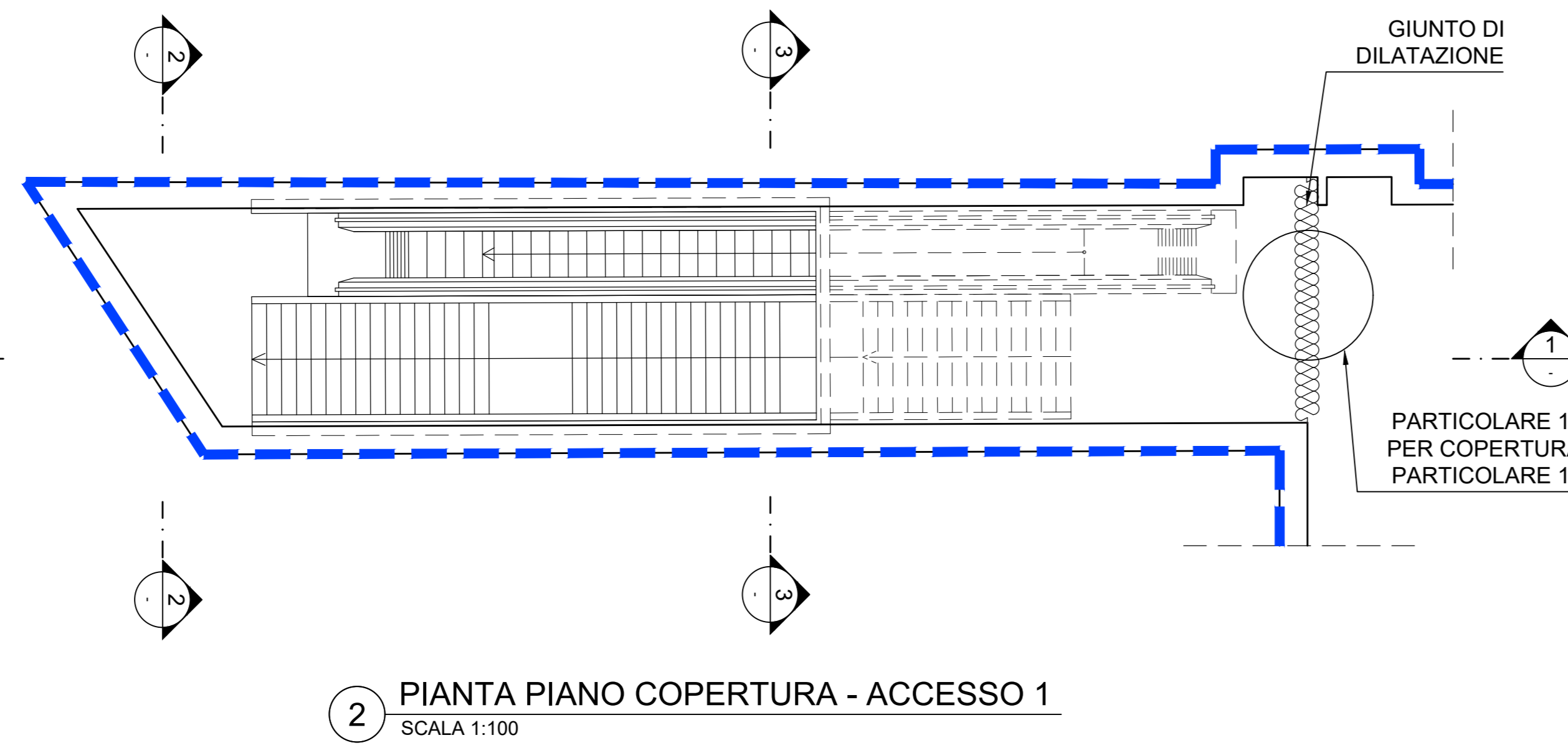
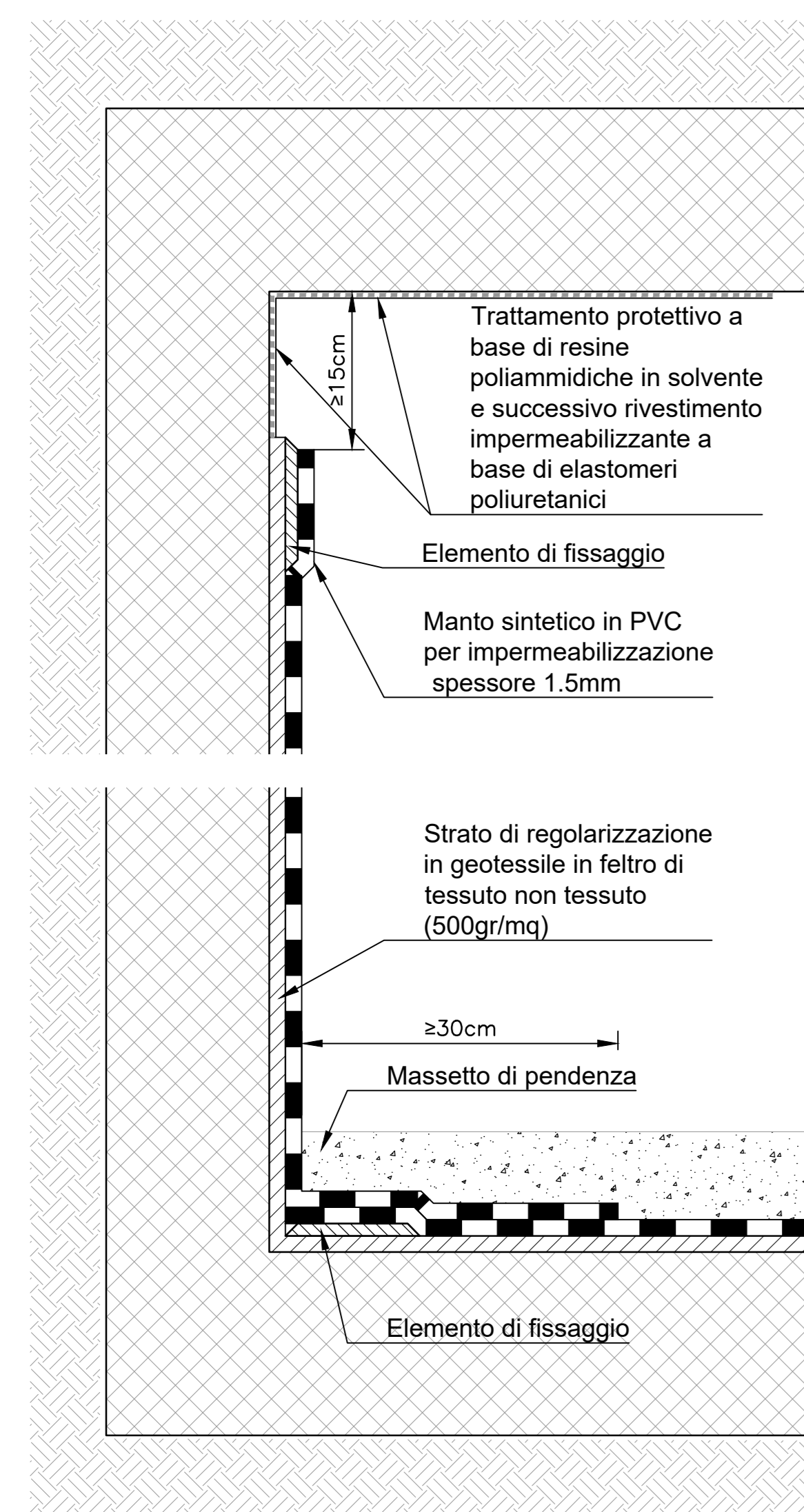


PARTICOLARE IMPERMEABILIZZAZIONE VASCA ANTINCENDIO (SCHEMATICO - FUORI SCALA)



Nota: Per le stratigrafie delle impermeabilizzazioni si rimanda al disegno complementare MTL2T1A2DSTRSMOT019

MINISTERO DELLE INFRASTRUTTURE E DELLA MOBILITÀ SOSTENIBILI
STRUTTURA TECNICA DI MISSIONE

Mims
COMUNE DI TORINO
CITTA' DI TORINO

METROPOLITANA AUTOMATICA DI TORINO
LINEA 2 - TRATTA POLITECNICO - REBAUDENGO
PROGETTAZIONE DEFINITIVA
Lotto Costruttivo 2: Bologna - Politecnico

PROGETTO DEFINITIVO		INFRA.TO Infrastrutture per la mobilità		INFRATRASPORTI.TO S.r.l.		
DIRETTORE PROGETTAZIONE Responsabile progettazione (discipline specialistiche)	IL PROGETTISTA					
Ing. R. Crova Città degli Ingegneri della Provincia di Torino n. 60385	Ing. F. Rizzo Città degli Ingegneri della Provincia di Torino n. 9337K					
PROGETTO STRUTTURALE-STAZIONI PROFONDE		STAZIONE MOLE/GIARDINI REALI Tipologico accessi - Schemi impermeabilizzazione				
ELABORATO	REV.	SCALA	DATA			
MTL2,T1A2DSTRSMO T_022	0 2	VARIE	24/11/2023			
AGGIORNAMENTI						
REV.	DESCRIZIONE	DATA	REDAZIONE	CONTROLLO	APPROV.	VISTO
0	EMISSIONE	18/01/23	VFL	ECA	FRI	SCR
1	EMISSIONE FINALE A SEGUITO DI VERIFICA PREVENTIVA	30/09/23	VFL	ECA	FRI	SCR
2	REVISIONE PER INTEGRAZIONE SISTEMA VACUUM	24/11/23	LEF	FRI	FRI	SCR
-	-	-	-	-	-	-
-	-	-	-	-	-	-

fig. 2 di 1

LOTTO 2	CARTELLA	36	MTL2T1A2D	STRSMOT022
---------	----------	----	-----------	------------

STAZIONE APPALTANTE
DIRETTORE DI DIVISIONE INFRASTRUTTURE E MOBILITÀ
Ing. R. Bertasio
RESPONSABILE TECNICO DEL PROCEDIMENTO
Ing. A. Strozzi