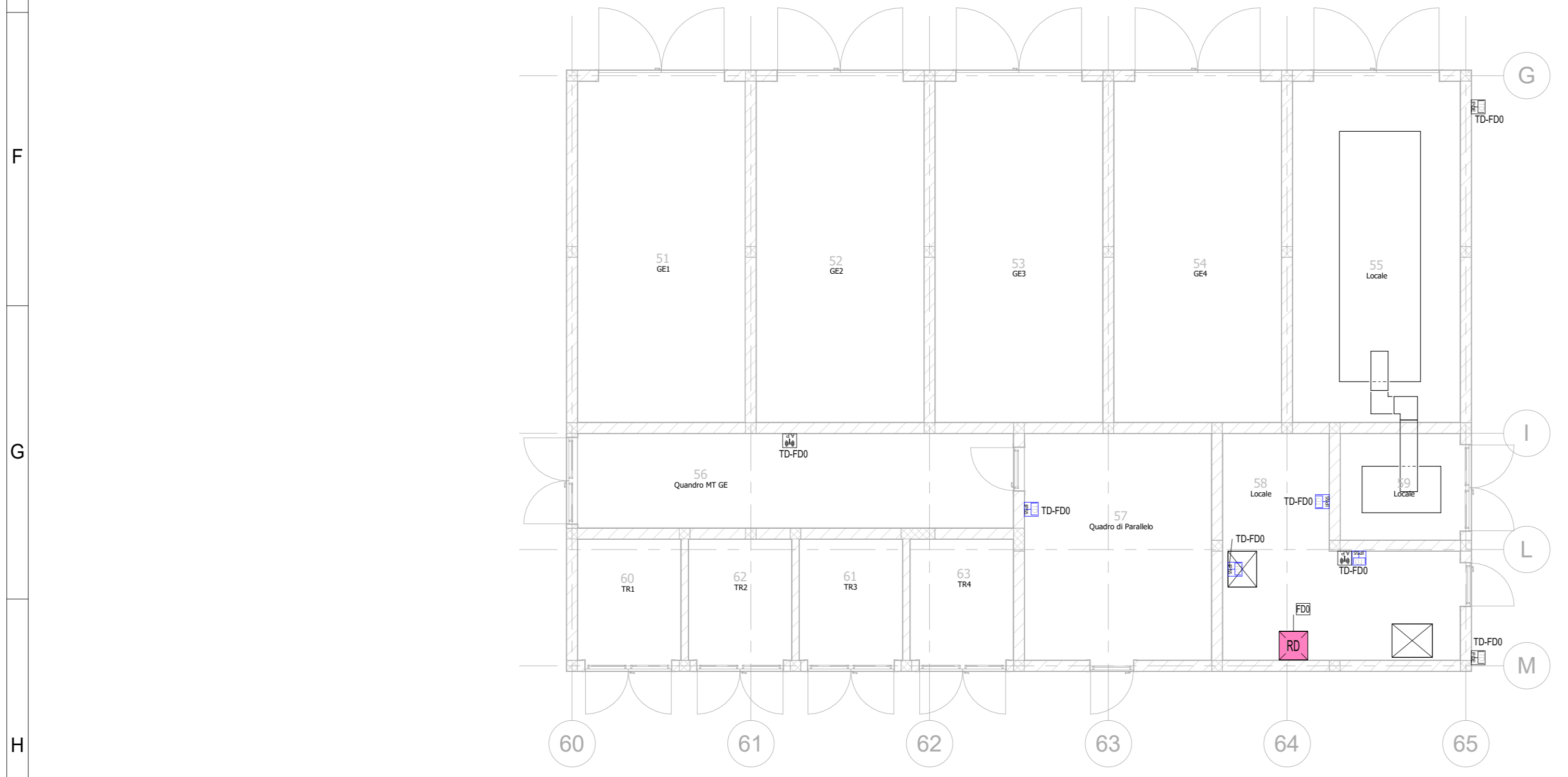
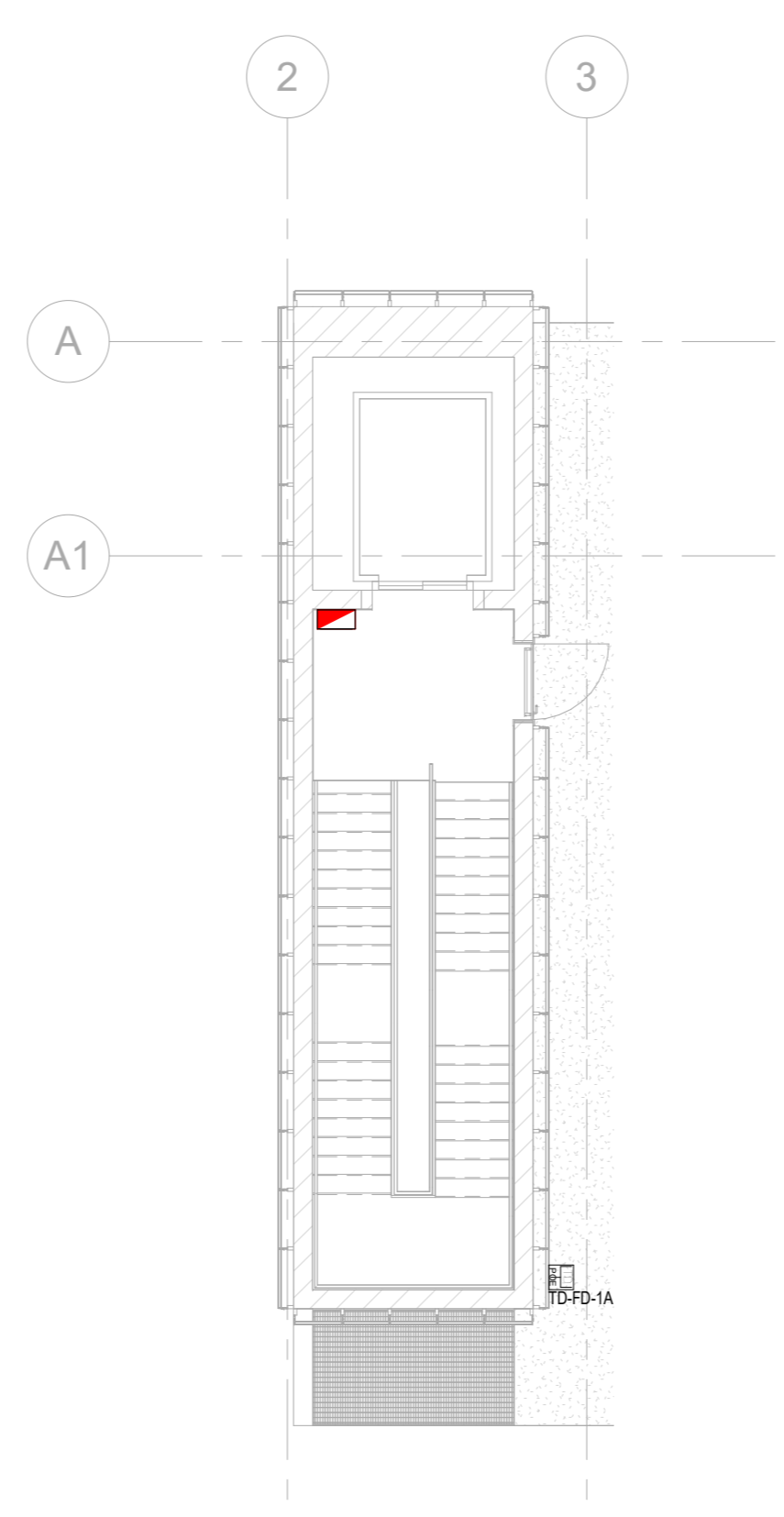


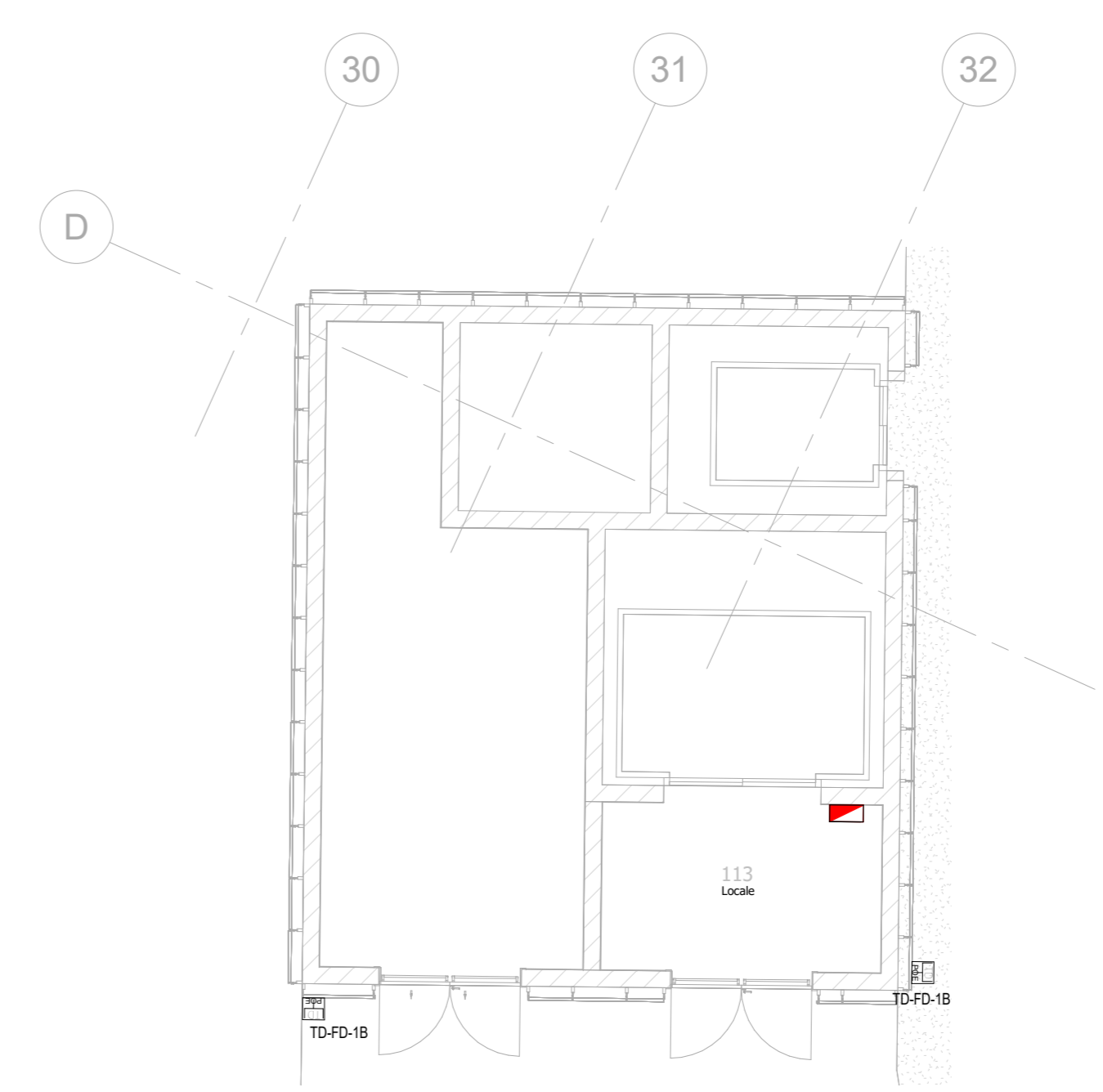
1 Traffico Dati_L0 - Uffici
1 : 100



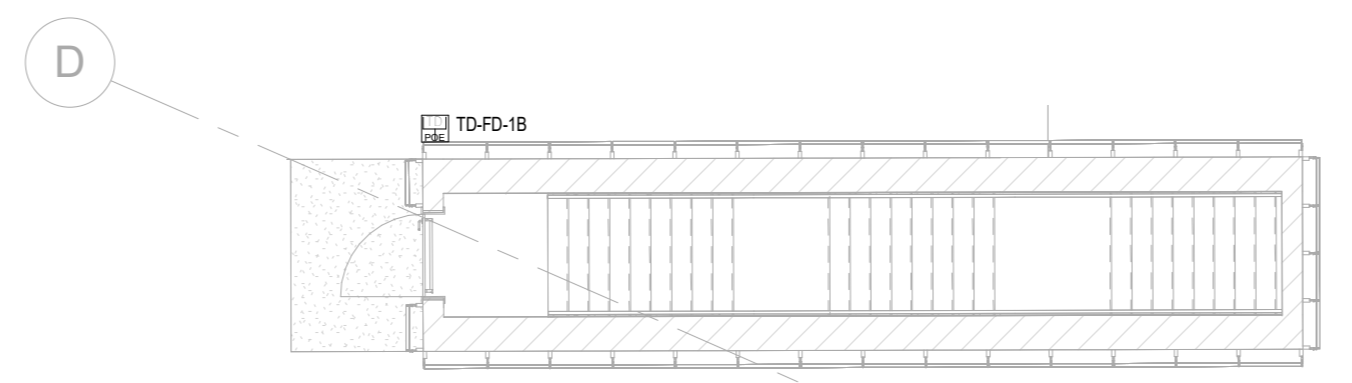
6 Traffico Dati_L0 - Locali Gruppi Elettrogeni
1 : 100



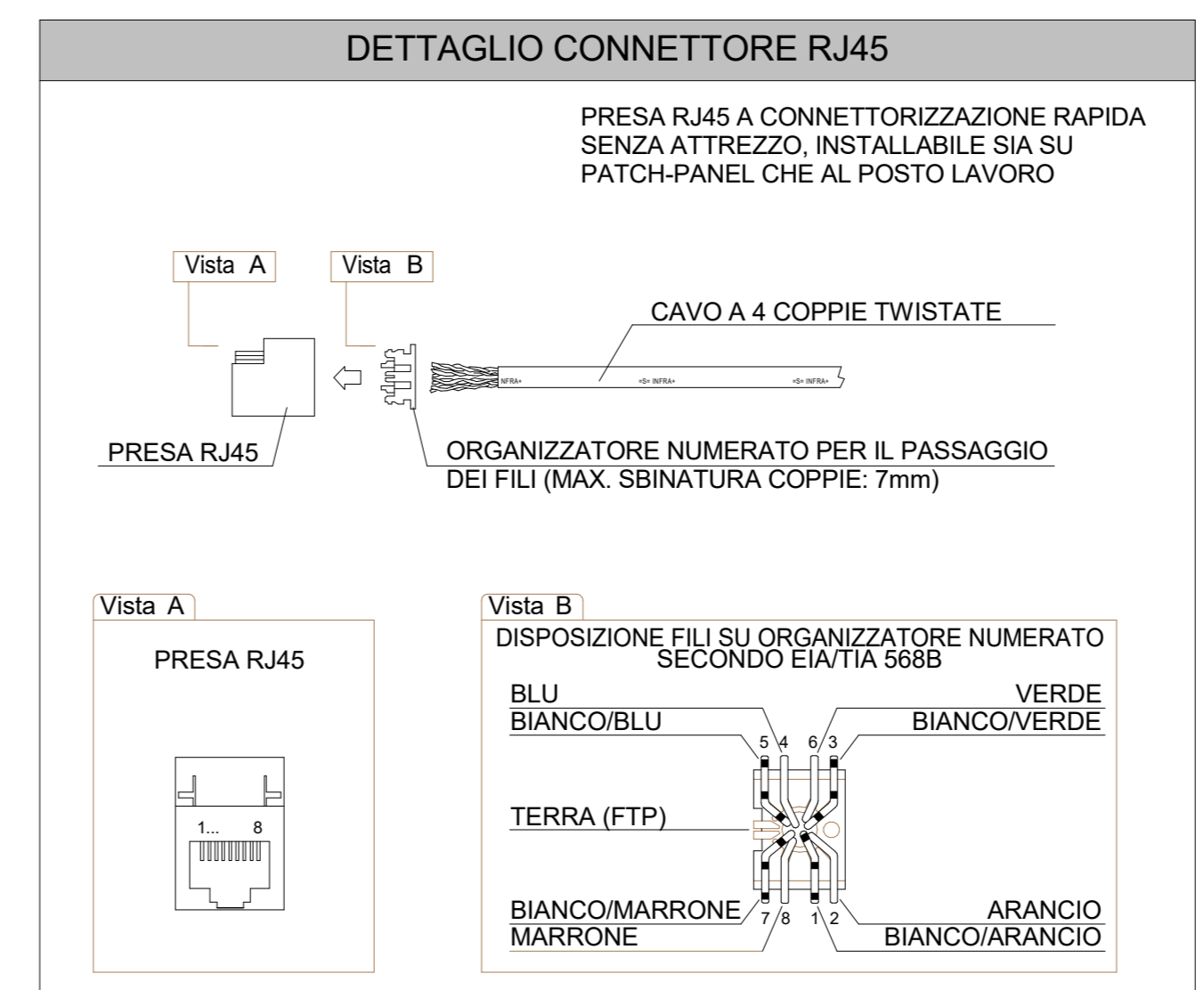
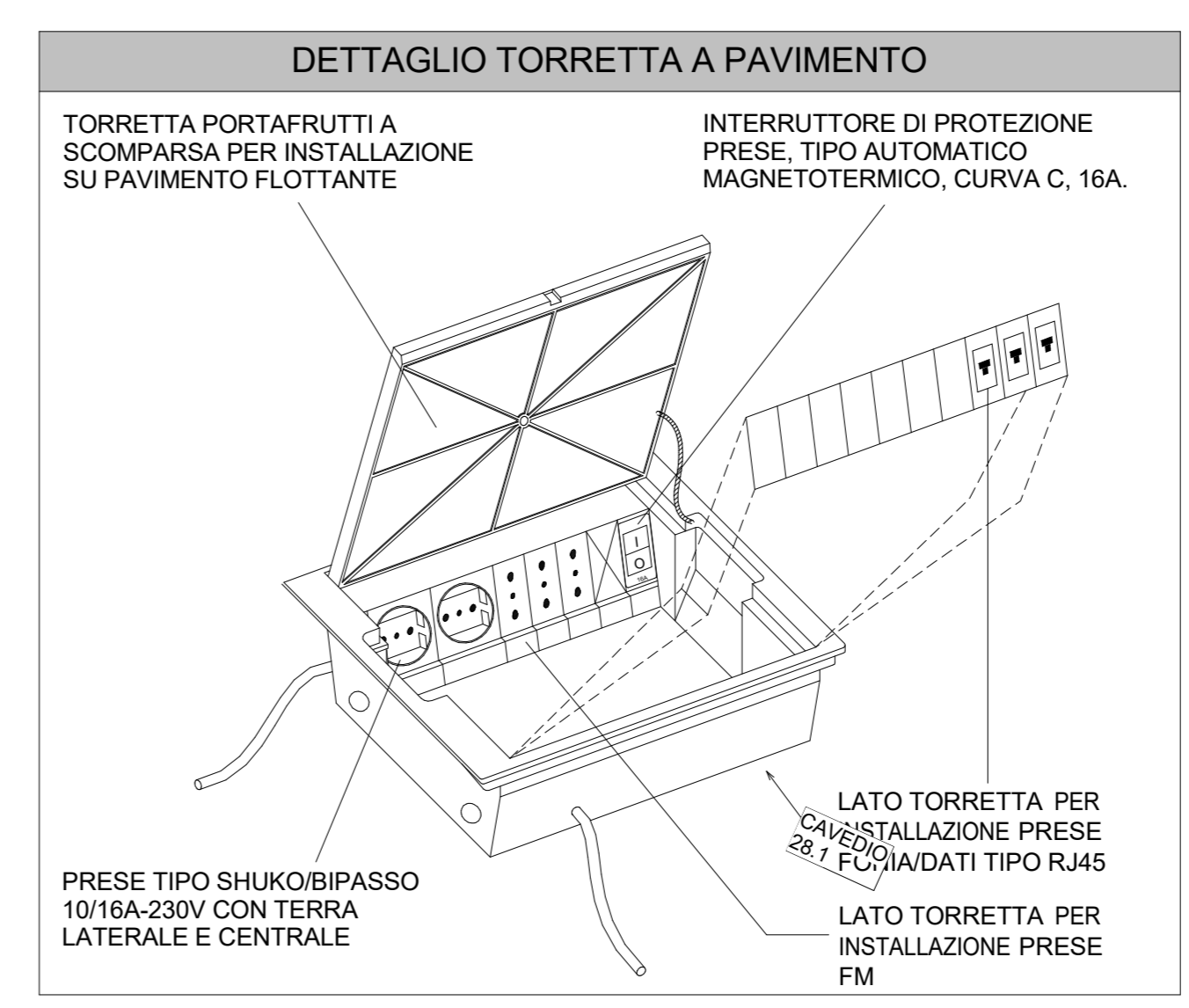
5 Traffico Dati_L0 - Scale Sud-Ovest
1 : 100



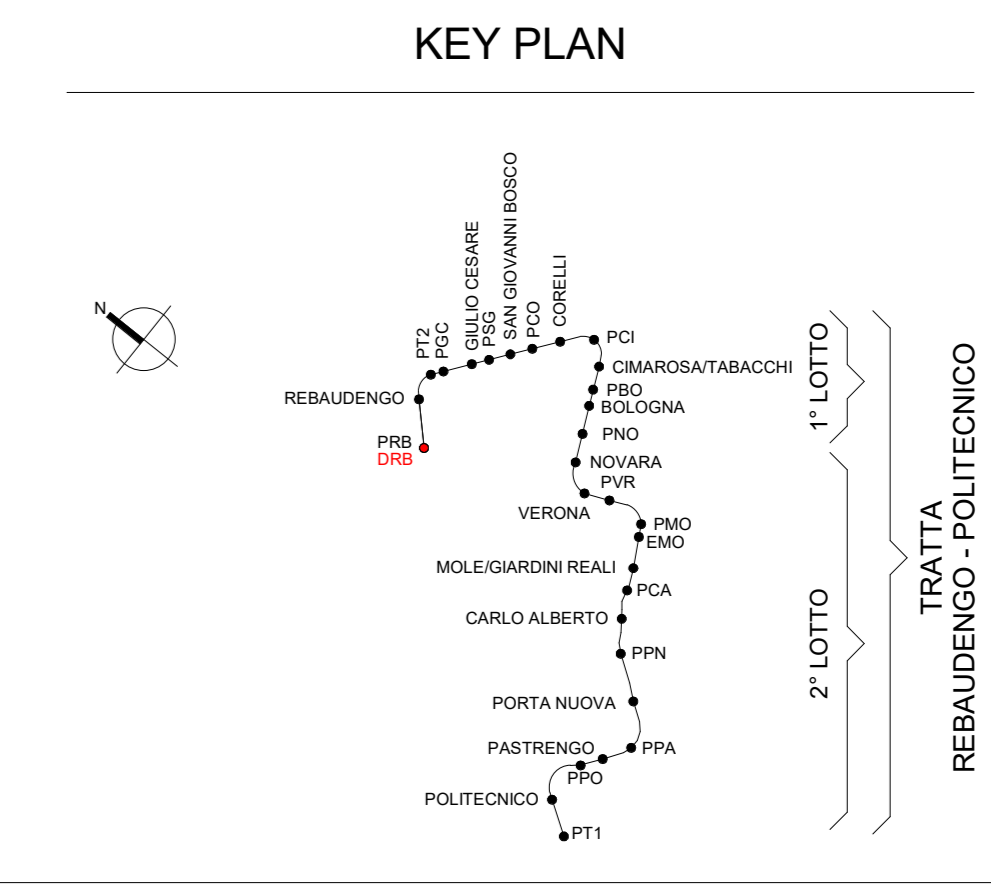
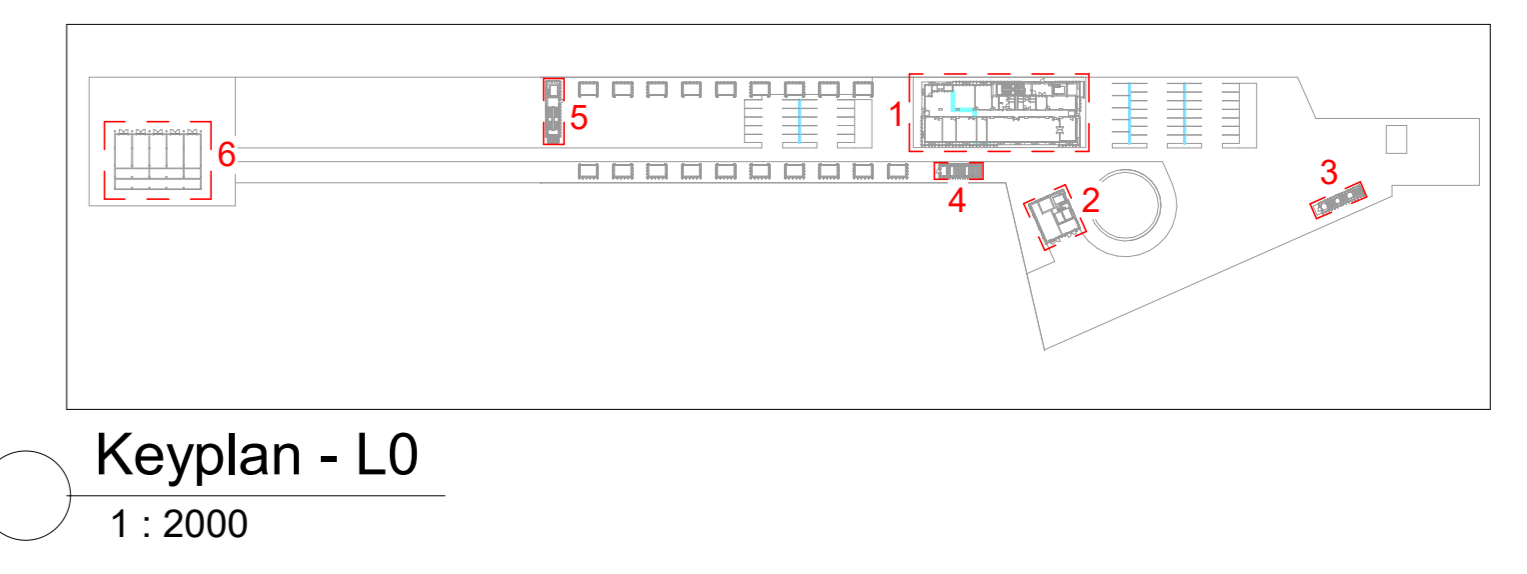
2 Traffico Dati_L0 - Montacarichi
1 : 100



3 Traffico Dati_L0 - Scale Est
1 : 100



LEGENDA SIMBOLI	
Simbolo	Descrizione
[Symbol]	RACK DATI DI AREA 19" DEDICATO ALLA RETE LAN, CON LE SEGUENTI CARATTERISTICHE: PORTE TRASPARENTI APRIBILI ANTERIORI; PORTE CIECHE APRIBILI LATERALI; PASSACAVI LATERALI; KIT DI MESSA TERRA; BARRA EQUIPOTENZIALE LATERALE; BARRA DI DISPERSIONE ALLA BASE RACK
[Symbol]	RACK DATI A PARETE DEDICATO ALLA RETE GSM / LTE, 15 UNITA', CON LE SEGUENTI CARATTERISTICHE: PORTE TRASPARENTI APRIBILI ANTERIORI; PORTE CIECHE APRIBILI LATERALI; PASSACAVI LATERALI; KIT DI MESSA TERRA; BARRA EQUIPOTENZIALE LATERALE; BARRA DI DISPERSIONE ALLA BASE RACK
[Symbol]	PUNTO DATI INSTALLATO ENTRO TORRETTA A PAVIMENTO O INCASSATO A PARETE, CONTENENTE N°1 PRESA DATI TIPO RJ45, DEDICATA AL TRAFFICO DATI, COLLEGATO ALLA RETE LAN.
[Symbol]	PUNTO DATI INSTALLATO ENTRO SCATOLA DA ESTERNO IP65, CONTENENTE N°1 PRESA DATI TIPO RJ45, DEDICATA AL TRAFFICO DATI, COLLEGATO ALLA RETE LAN.
[Symbol]	PUNTO DATI INSTALLATO ENTRO PROPRIO CONTENITORE CONTENENTE N°1 PRESA DATI TIPO RJ45, DEDICATA ALLA TVCC, COLLEGATO ALLA RETE LAN.
[Symbol]	PUNTO DATI INSTALLATO ENTRO PROPRIO CONTENITORE CONTENENTE N°1 PRESA DATI TIPO RJ45, DEDICATA AGLI ACCESS POINT PER TRAFFICO DATI, COLLEGATO ALLA RETE LAN.
[Symbol]	PUNTO DATI INSTALLATO ENTRO PROPRIO CONTENITORE CONTENENTE N°1 PRESA DATI TIPO RJ45, DEDICATA AGLI ACCESS POINT BLUE TOOTH PER AL ARME UOMO A TERRA, COLLEGATO ALLA RETE GSM / LTE.
[Symbol]	CANALIZZAZIONE CHIUSA IN ACCIAIO ZINCATO A CALDO, CON COPERCHIO (IMPIANTO TRASMISSIONE DATI).
[Symbol]	CANALIZZAZIONE ASSOLUTA IN ACCIAIO ZINCATO A CALDO, SENZA COPERCHIO (IMPIANTI SPECIALI).
[Symbol]	ANTENNA ESTERNA DIREZIONALE AD ALTO GUADAGNO A 6 BANDE - GUADAGNO 10dBi
[Symbol]	RIPETITORE DI SEGNALE PER RETI GSM - H+ - 4G - 5G* A 4 PORTE CON CONTROLLO REMOTO ETHERNET
[Symbol]	AMPLIFICATORE DI SEGNALE PER RETI GSM - H+ - 4G - 5G* A 4 PORTE - EXTENDER DI SEGNALE
[Symbol]	SPLITTER DI SEGNALE A 2 PORTE - 3dB
[Symbol]	ANTENNA DIREZIONALE DA INTERNO, TIPO A PANNELLO PER INSTALLAZIONE A PARETE PER RETI GSM - H+ - 4G - 5G*



MINISTERO DELLE INFRASTRUTTURE E DELLA MOBILITÀ SOSTENIBILI
STRUTTURA TECNICA DI MISSIONE

Mims
COMUNE DI TORINO
CITTÀ DI TORINO

METROPOLITANA AUTOMATICA DI TORINO
LINEA 2 - TRATTA POLITECNICO - REBAUDENGO
PROGETTAZIONE DEFINITIVA
Lotto Costruttivo 1: Rebaudengo - Bologna

PROGETTO DEFINITIVO	IL PROGETTISTA	INFRA.TO INFRASTRUTTURE PER IL MOVIMENTO	INFRA TRASPORTI.TO S.r.l.
DIRETTORE PROGETTAZIONE: Ing. R. Crovi	Responsabile progetto: Ing. F. Azzone	DEPOSITO OFFICINA REBAUDENGO - IMPIANTI NON DI SISTEMA	
Coordinatore lavori: Ing. R. Crovi	Coordinatore lavori: Ing. F. Azzone	IMPIANTI SPECIALI - TRASMISSIONE DATI, AMPL. GSM E LOCALIZZ. PERSONALE	
Coordinatore lavori: Ing. R. Crovi	Coordinatore lavori: Ing. F. Azzone	PLANIMETRIA LIVELLO 0	
ELABORATO: MTL2T1A1D	REV. 01	SCALA: 1:100	DATA: 21/02/23
AGGIORNAMENTI			
REV.	DESCRIZIONE	DATA	REDAZIONE / CONTROLLO / APPROV. / VISTO
0	EMMISSIONE	21/02/23	GB AGO FAZ RO
1	EMMISSIONE FINALE A SGLTO DI VERIFICA PREVENTIVA	28/12/22	GB AGO FAZ RO
2	EMMISSIONE FINALE A SGLTO DI VERIFICA PREVENTIVA	21/02/23	GB FAZ FAZ RO

STAZIONE APPALTANTE
Ing. R. Bertasio
RESPONSABILE UFFICIO DEL PROCEDIMENTO
Ing. A. Sotgiorno

TIPO	QUOTA	SETE	NOTE
TR_CHEPEN_ZNCD			
TR_PFA-RACK_ZNCD			
TR_PFA_ZNBE			
CN_COPRIFORNE			
BD_LV			

MANTENIMENTO FUNZIONALE
SINGOLI CARATTERI PERIODE DI MANTENIMENTO
MANTENIMENTO E80 - SIN 4102

ESEMPLI DI SEZIONE
CANALE CON COPERCHIO
CANALE SENZA COPERCHIO
TUBO PROTETTIVO

LEGENDA DELLE SIGLE TIPOLOGIE CANALIZZAZIONI
CANALE METALLICO NON FORATO ZINCATO A CALDO CON COPERCHIO
CANALE METALLICO FORATO ZINCATO A CALDO SENZA COPERCHIO
CANALINA A FLO IN ACCIAIO ZINCATO SENDIMAR
FIBROPROTETTORI TESSILE IN PENO PER POSA INTERBARRA
CONDOTTO SENARE IN RAME