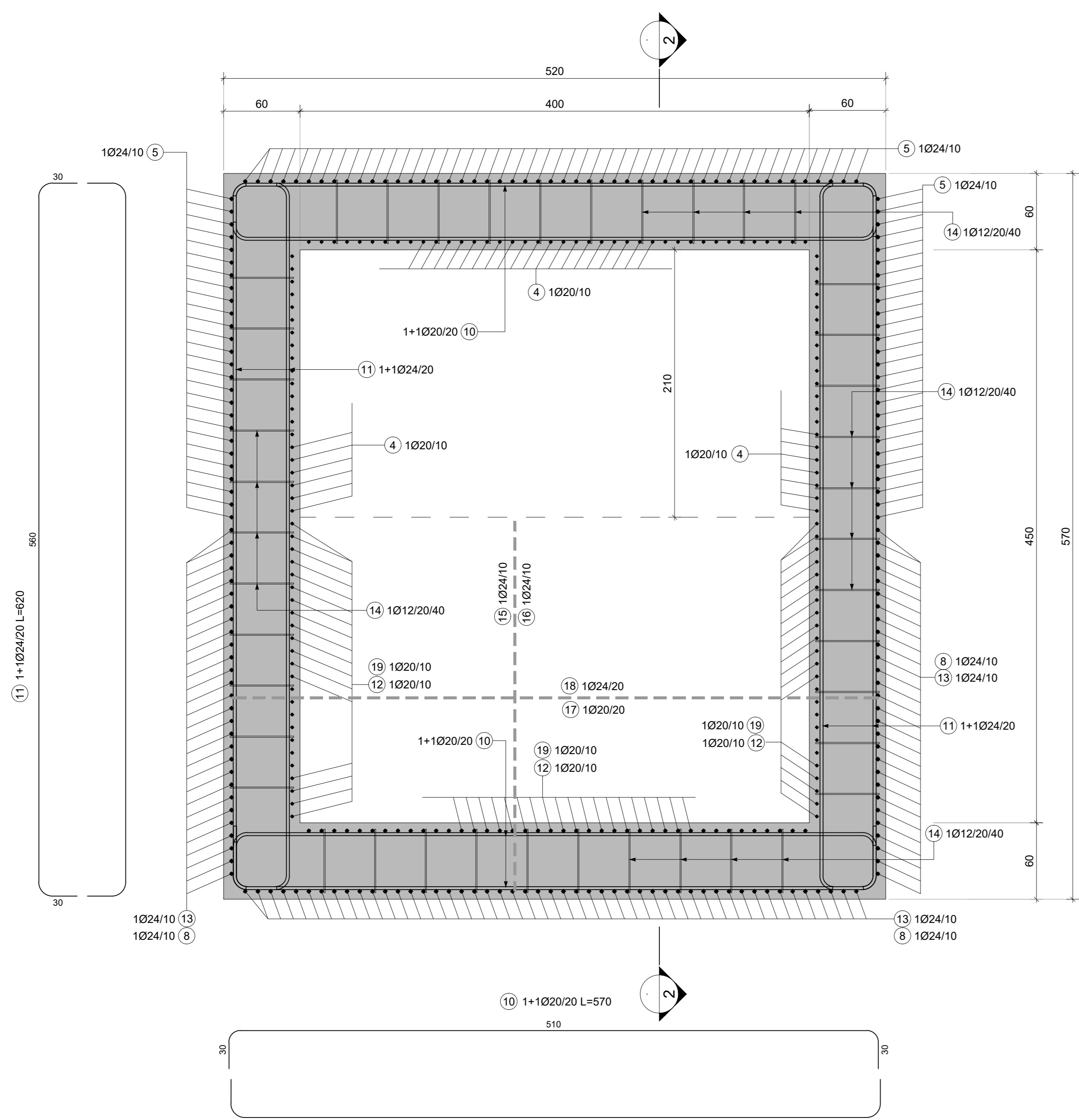
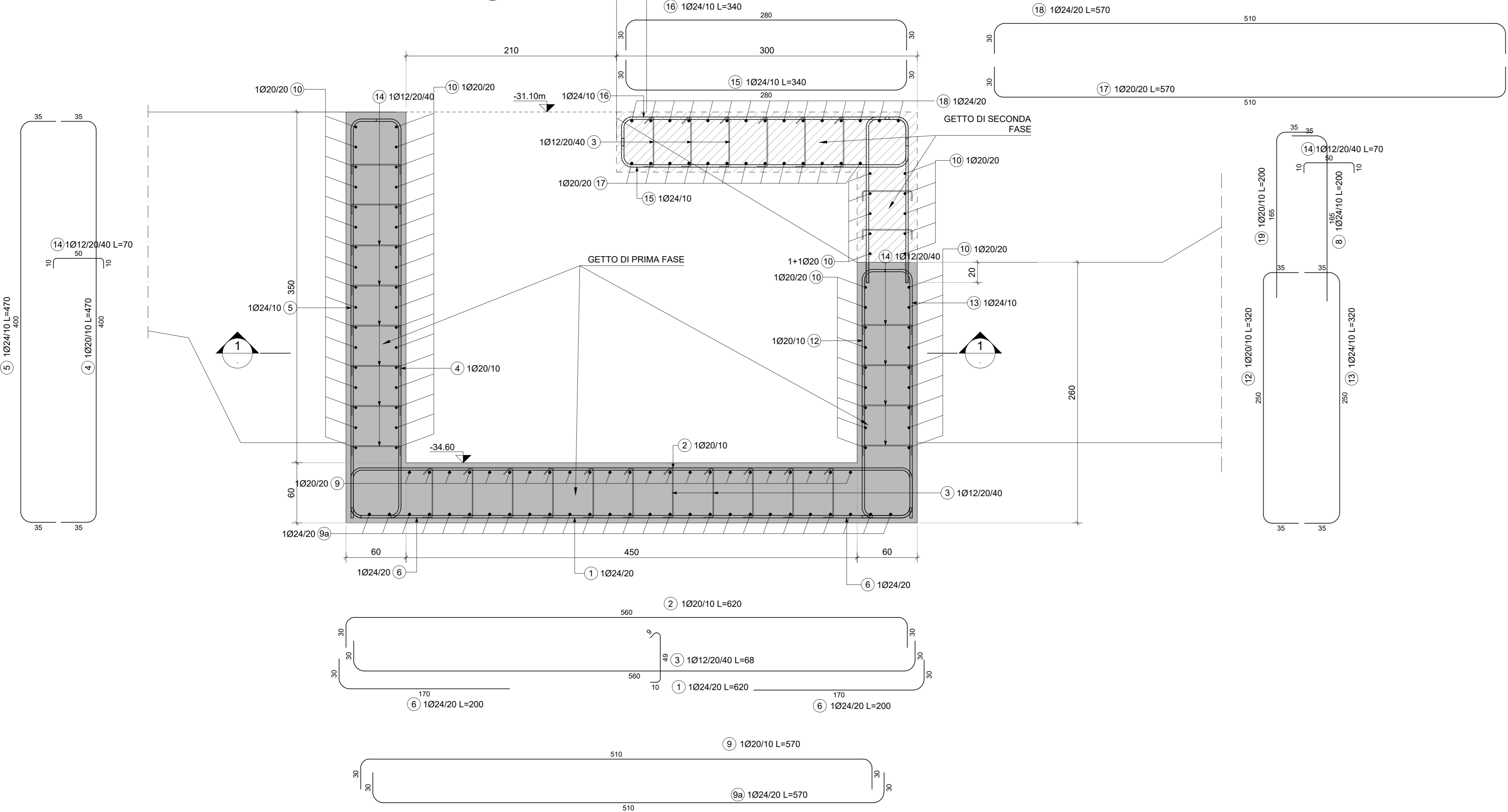


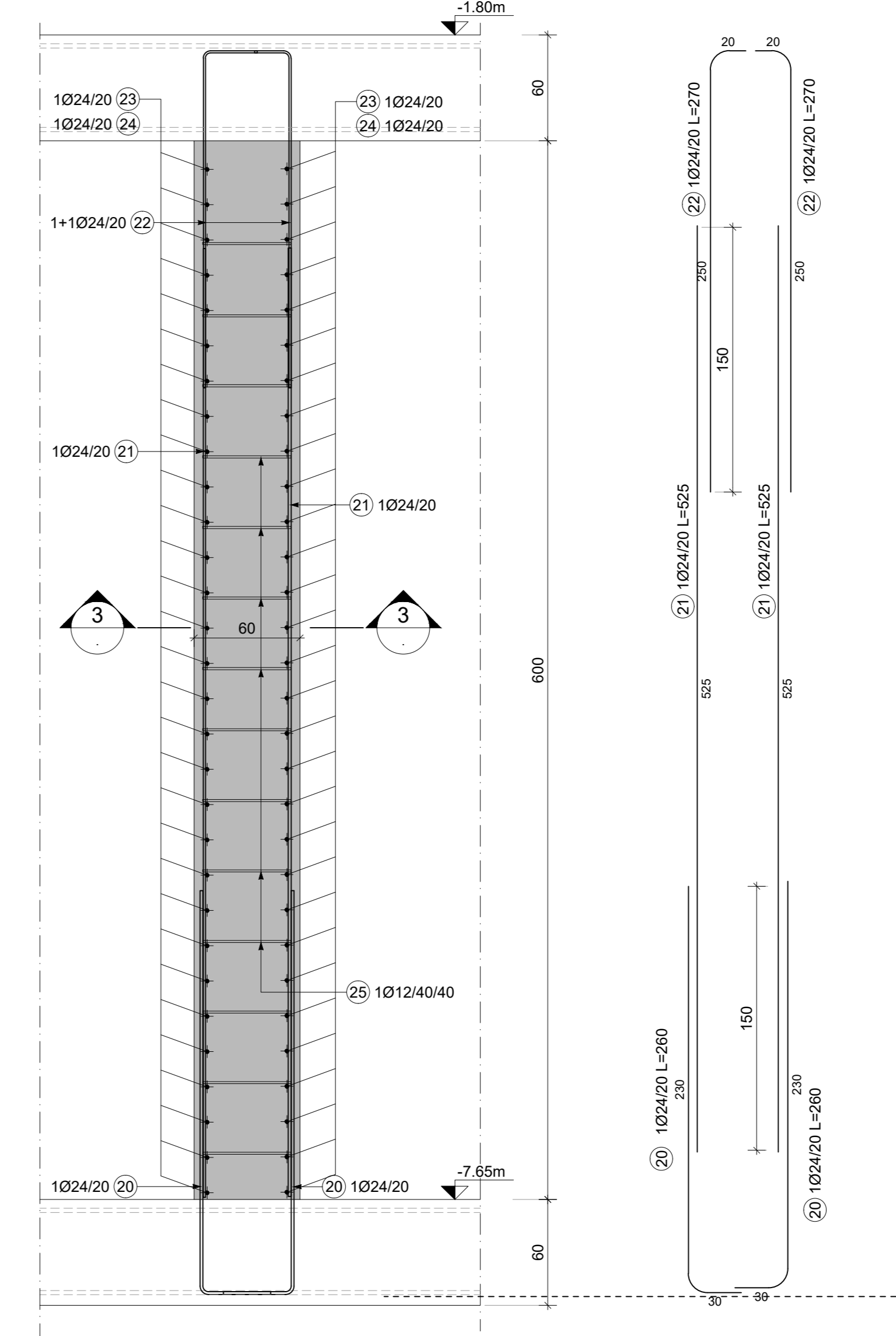
1 SEZIONE ORIZZONTALE 1-1- VASCA DI AGGOTTAMENTO
SCALA 1:25



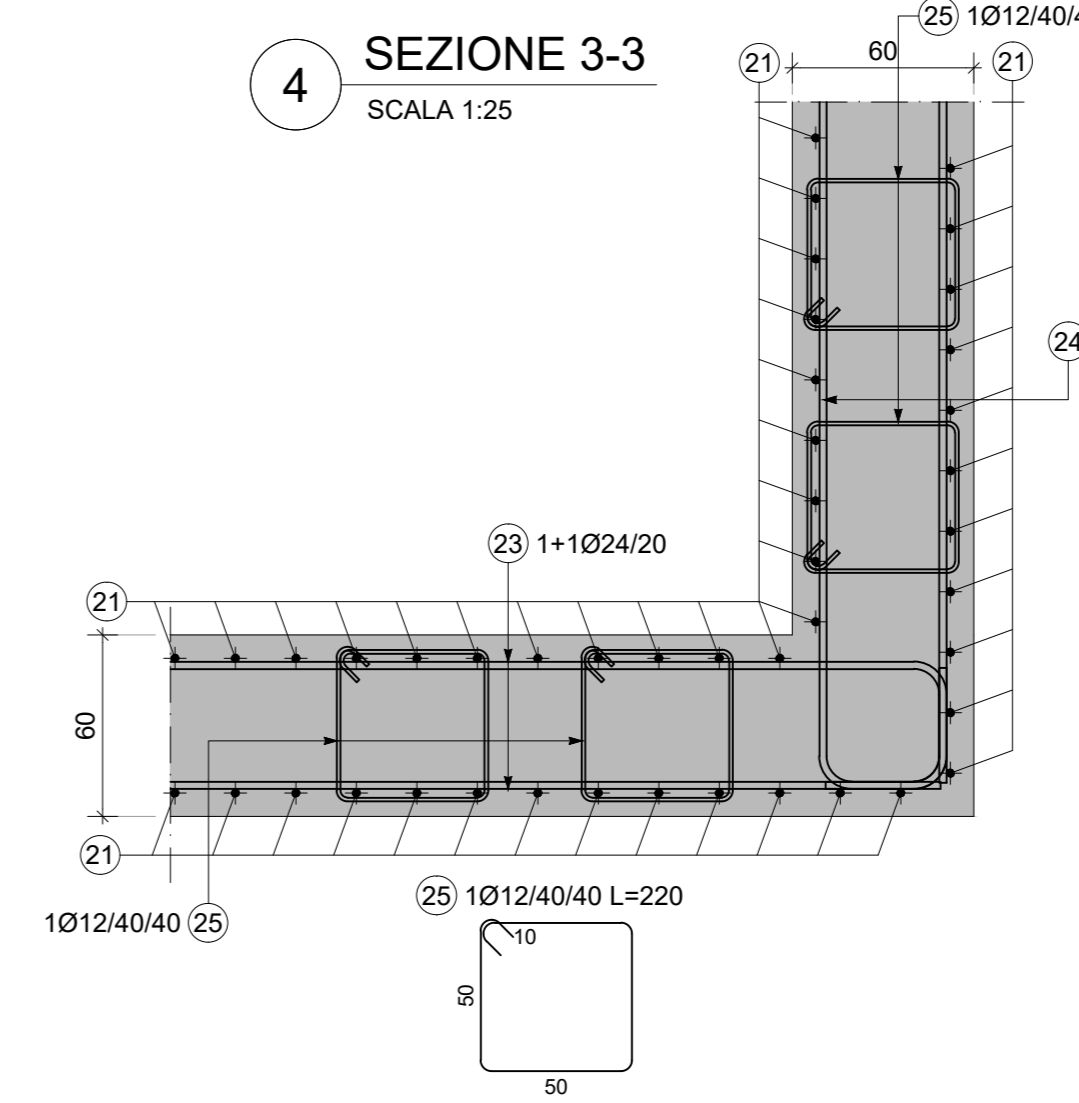
2 SEZIONE 2-2 VASCA DI AGGOTTAMENTO
SCALA 1:25



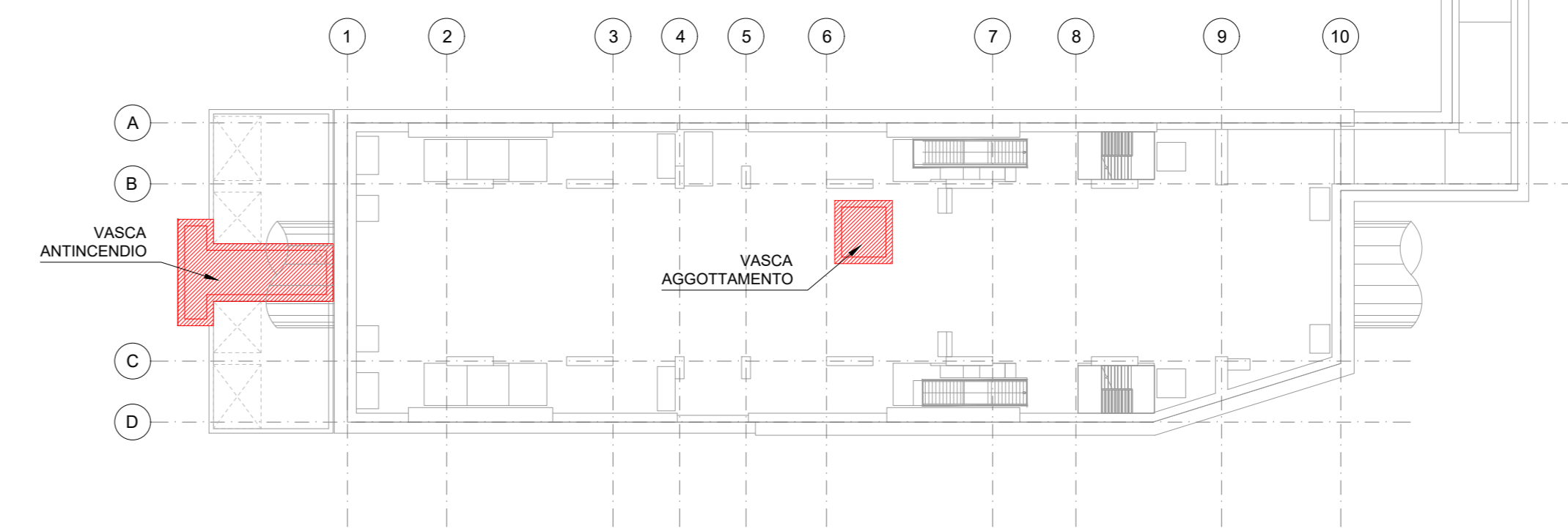
3 SEZIONE VERTICALE TIPOLOGICA PARETE VASCA ANTINCENDIO
SCALA 1:25



4 SEZIONE 3-3
SCALA 1:25



5 PIANTA SCHEMATICA
SCALA 1:500



MATERIALI

- CALCESTRUZZI**
- MAGRONE C12/15
Classe di esposizione X0
- DIARAMMI / PALI C25/30**
Classe di esposizione: XC2
Classe di consistenza: S3
Rapporto A/C: ≤ 0.6
Dosaggio minimo cemento: 300 kg/m³
Diametro massimo aggregati: 25 mm
- SOLETTA DI FONDO C30/37**
Classe di esposizione: XC2
Classe di consistenza: S3
Rapporto A/C: ≤ 0.6
Dosaggio minimo cemento: 300 kg/m³
Diametro massimo aggregati: 25 mm
- STRUTTURE INTERNE C30/37**
Classe di esposizione: XC3
Classe di consistenza: S4
Rapporto A/C: ≤ 0.5
Dosaggio minimo cemento: 300 kg/m³
Diametro massimo aggregati: 15 mm
- ACCIAIO DA C.A.**
Barre φ<26 mm B450C fyk≥ 450 N/mm²
Reti e tralicci elettrosaldati fyk=510 N/mm² ftk=540 N/mm² 1,15 ≤ (fyk) < 1,35 (Agt)k≥7,5%
- ACCIAIO DA CARPENTERIA METALLICA**
TUBI S355 J0 fyk=355 N/mm² ftk=510 N/mm²
PROFILI E PIASTRE S355 J0 fyk=355 N/mm² ftk=510 N/mm²
Elemento Coprifero minimo (mm)
DIARAMMI 75
STRUTTURE INTERNE 50

- NOTE GENERALI:
- Tutte le dimensioni indicate sono espresse in cm., salvo diversamente espresso
 - Le quote altimetriche sono espresse in metri e si riferiscono alle quote relative rispetto al livello stradale.
 - Per i valori di incidenza fare riferimento alle tavole di carpenteria.

MINISTERO
DELLE INFRASTRUTTURE E DELLA MOBILITÀ SOSTENIBILI
STRUTTURA TECNICA DI MISSIONE



METROPOLITANA AUTOMATICA DI TORINO
LINEA 2 - TRATTA POLITECNICO - REBAUDENGO
PROGETTAZIONE DEFINITIVA
Lotto Costruttivo 2: Bologna - Politecnico

PROGETTO DEFINITIVO
DIRETTORE PROGETTAZIONE
IL PROGETTISTA
INFRA.TO INFRASTRUTTURE E MOBILITÀ

PROGETTO STRUTTURALE-STAZIONI SPECIALI
STAZIONE PORTA NUOVA
Armatura tipologica - Vasca di aggotamento e antincendio

ELABORATO	REV.	SCALA	DATA
MTL2.T1.A2D.STRSPN.T.019	0 1	VARIE	25/11/2022

REV.	DESCRIZIONE	DATA	REDAITTO	CONTROL.	APPROV.	VISTO
0	EMISSIONE	18/01/22	VFL	ECA	FRI	RCR
1	EMISSIONE FINALE A SEGUITO DI VERIFICA PREVENTIVA	25/11/22	VFL	ECA	FRI	RCR

STAZIONE APPALTANTE
DIRETTORE DI DIVISIONE
INFRASTRUTTURE E MOBILITÀ
Ing. R. Bertasio
RESPONSABILE UNICO DEL PROCEDIMENTO
Ing. A. Strozzi

