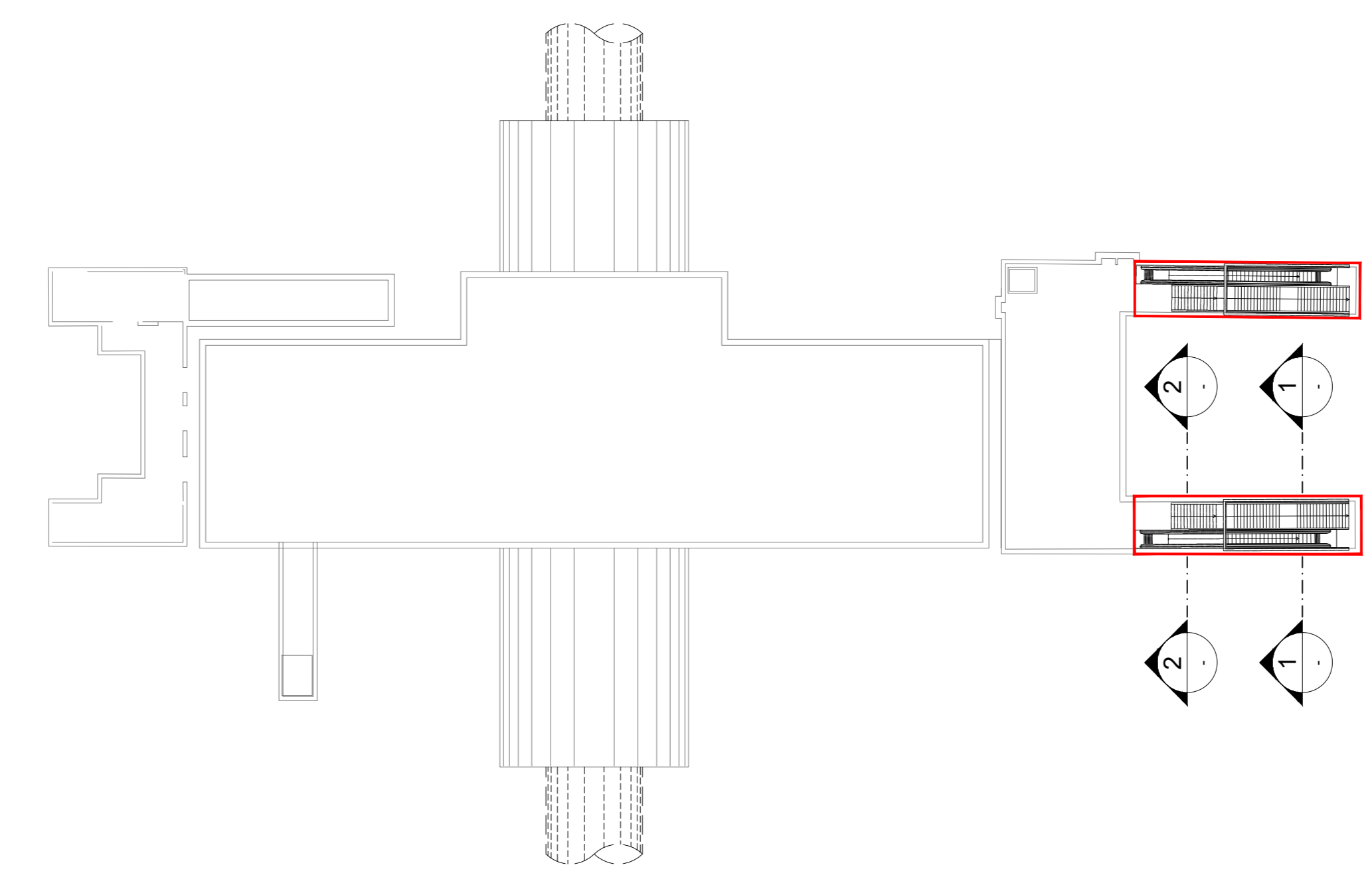
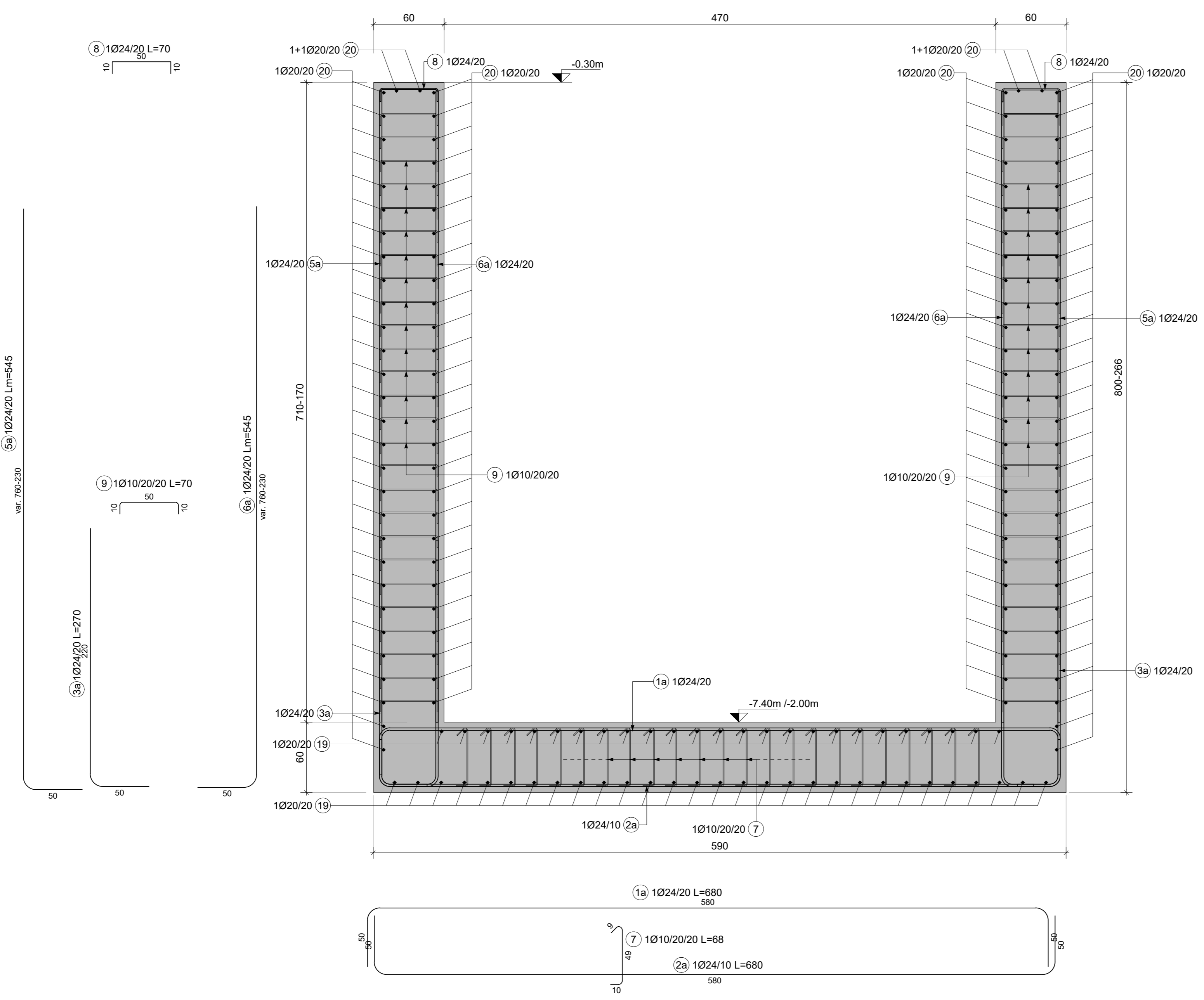
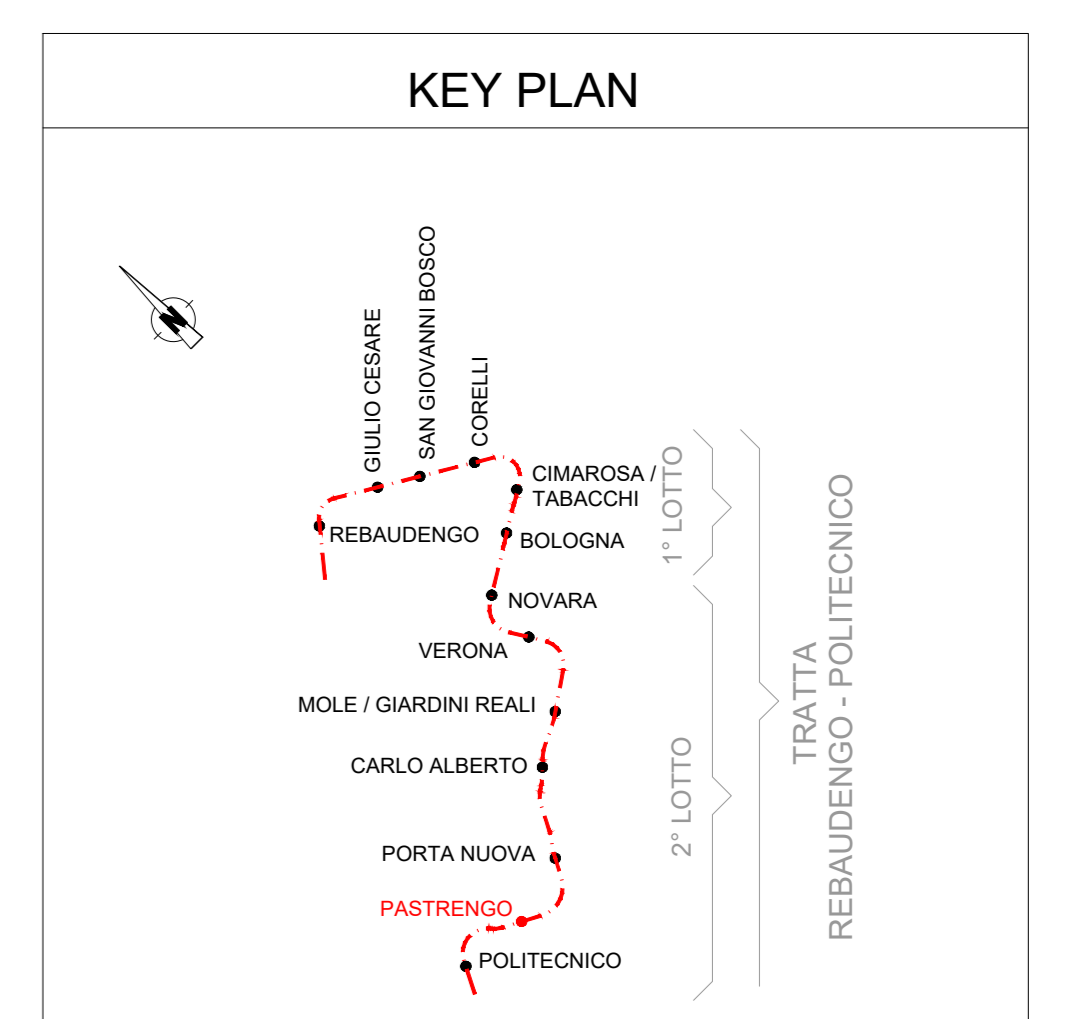
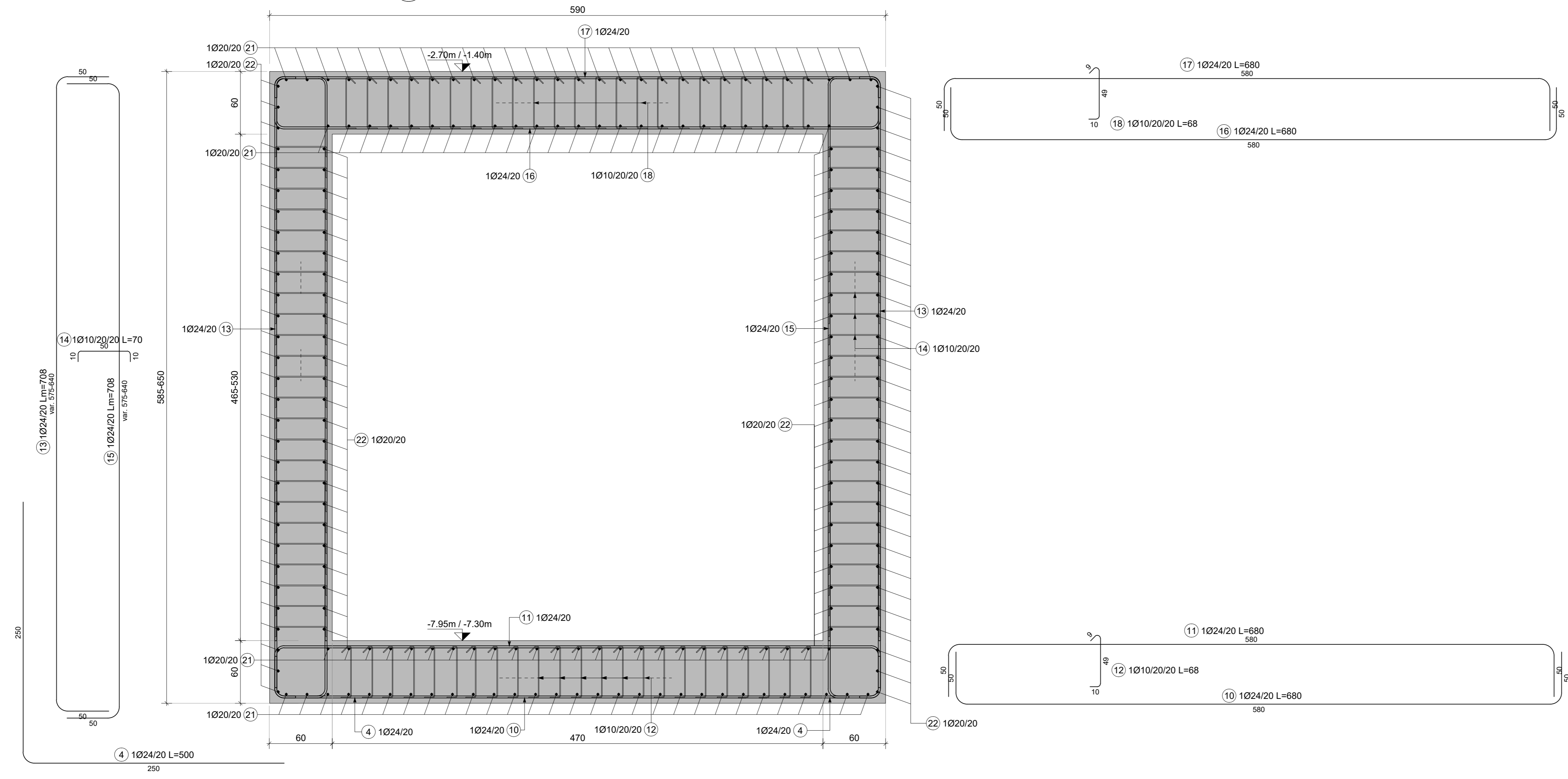


1 SEZIONE 1-1 TIPOLOGICA ACCESSI
SCALA 1:25



3 SCHEMA PLANIMETRICO
SCALA 1:500

2 SEZIONE 2-2 TIPOLOGICA ACCESSI
SCALA 1:25



MATERIALI

- CALCESTRUZZI**
- MAGRONE C12/15
Classe di esposizione X0
- DIAFRAMMI / PALI C25/30
Classe di esposizione: XC2
Classe di consistenza: S3
Rapporto A/C: ≤ 0.6
Dosaggio minimo cemento: 300 kg/m³
Diametro massimo aggregati: 25 mm
- SOLETTA DI FONDO C30/37
Classe di esposizione: XC2
Classe di consistenza: S3
Rapporto A/C: ≤ 0.6
Dosaggio minimo cemento: 300 kg/m³
Diametro massimo aggregati: 25 mm
- STRUTTURE INTERNE C30/37
Classe di esposizione: XC3
Classe di consistenza: S4
Rapporto A/C: ≤ 0.5
Dosaggio minimo cemento: 300 kg/m³
Diametro massimo aggregati: 15 mm
- ACCIAIO DA C.A.
Barre φ≥26 mm B450C fyk≥ 450 N/mm²
Reti e tralicci elettrosaldati fyk≥ 540 N/mm²
1.15 ≤ (fy/fyk) < 1.35 (Agg)k≥7.5%
- ACCIAIO DA CARPENTERIA METALLICA
TUBI S355 J0 fyk=355 N/mm² ftk=510 N/mm²
- PROFILI E PIASTRE S355 J0 fyk=355 N/mm² ftk=510 N/mm²
- Elemento Copriferro minimo (mm)
- DIAFRAMMI 75
- STRUTTURE INTERNE 50

NOTE GENERALI:

- Tutte le dimensioni indicate sono espresse in cm., salvo diversamente espresso.
- Per i valori di incidenza fare riferimento alle tavole di carpenteria.

MINISTERO DELLE INFRASTRUTTURE E DELLA MOBILITÀ SOSTENIBILI
STRUTTURA TECNICA DI MISSIONE

Mims
COMUNE DI TORINO
CITTA' DI TORINO

METROPOLITANA AUTOMATICA DI TORINO
LINEA 2 - TRATTA POLITECNICO - REBAUDENGO
PROGETTAZIONE DEFINITIVA
Lotto Costruttivo 2: Bologna - Politecnico

PROGETTO DEFINITIVO

DIRETTORE PROGETTAZIONE: Ing. R. Crova
RESPONSABILE INTEGRAZIONE DISCIPLINE SPECIALISTICHE: Ing. F. Rizzo

IL PROGETTISTA: **INFRA.TO** INFRASTRUTTURE PER LA MOBILITÀ INFRATRASPORTI.TO S.r.l.

PROGETTO STRUTTURALE-STAZIONI PROFONDE
STAZIONE PASTRENGO
Tipologico accessi - Ventilazioni e camerette sifonate - Carpenteria e Armatura

ELABORATO	REV.	SCALA	DATA
MTL2.T1.A2D.STRSPA.T.021	0 1	VARIE	30/09/2022

BIM MANAGER Geom. L. D'Accardi

REV.	DESCRIZIONE	DATA	REDAITTO	CONTROL.	APPROV.	VISTO
0	EMISSIONE	18/01/22	VFL	ECA	FRI	RCR
1	EMISSIONE FINALE A SEGUITO DI VERIFICA PREVENTIVA	30/09/22	VFL	ECA	FRI	RCR
-	-	-	-	-	-	-
-	-	-	-	-	-	-

fig. 1 di 1

LOTTO 2	CARTELLA	9.2.4	35	MTL2.T1.A2D	STRSPAT021
---------	----------	-------	----	-------------	------------

STAZIONE APPALTANTE
DIRETTORE DI DIVISIONE INFRASTRUTTURE E MOBILITÀ
Ing. R. Bertasio
RESPONSABILE UNICO DEL PROCEDIMENTO
Ing. A. Strozziro

