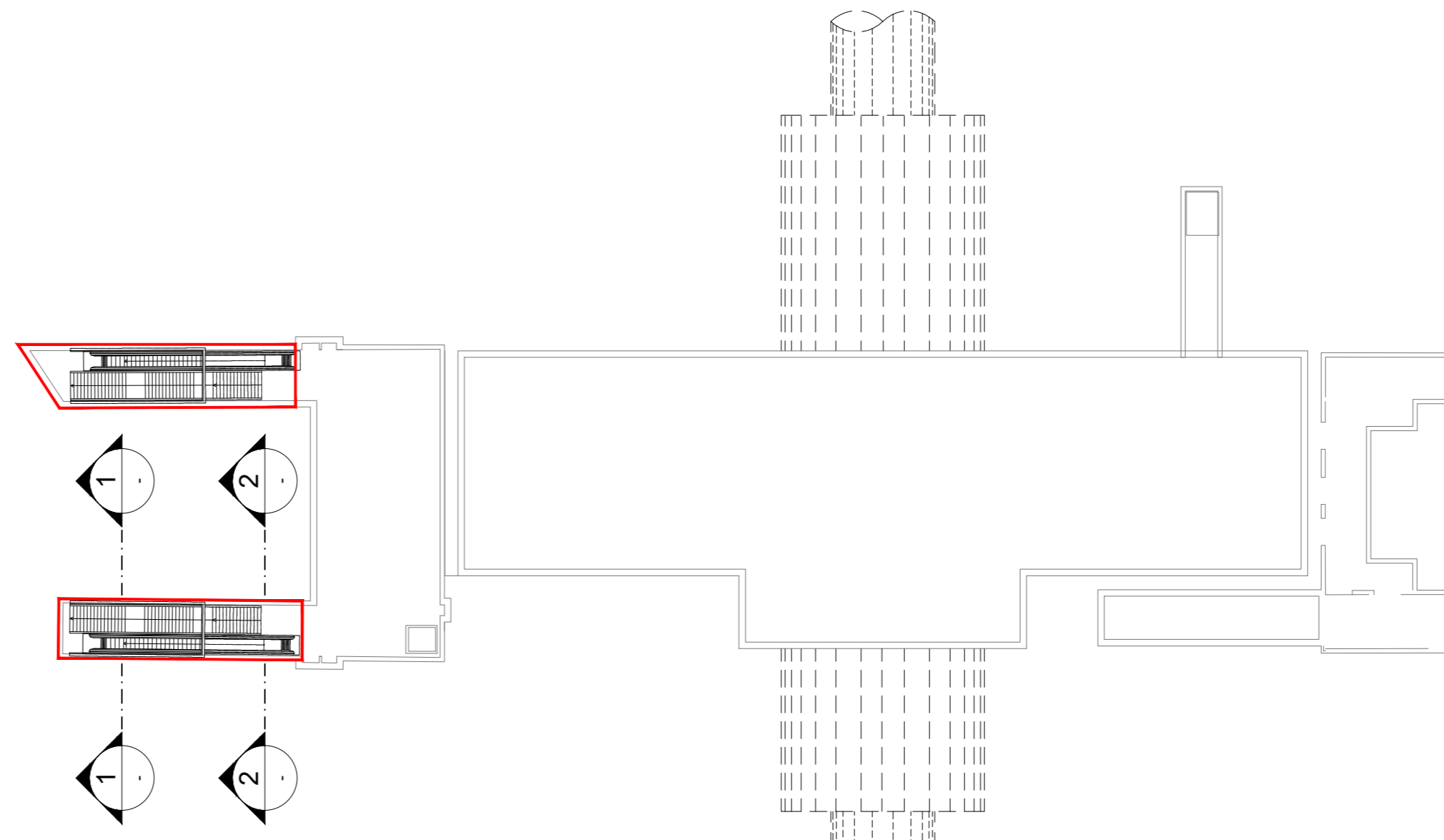
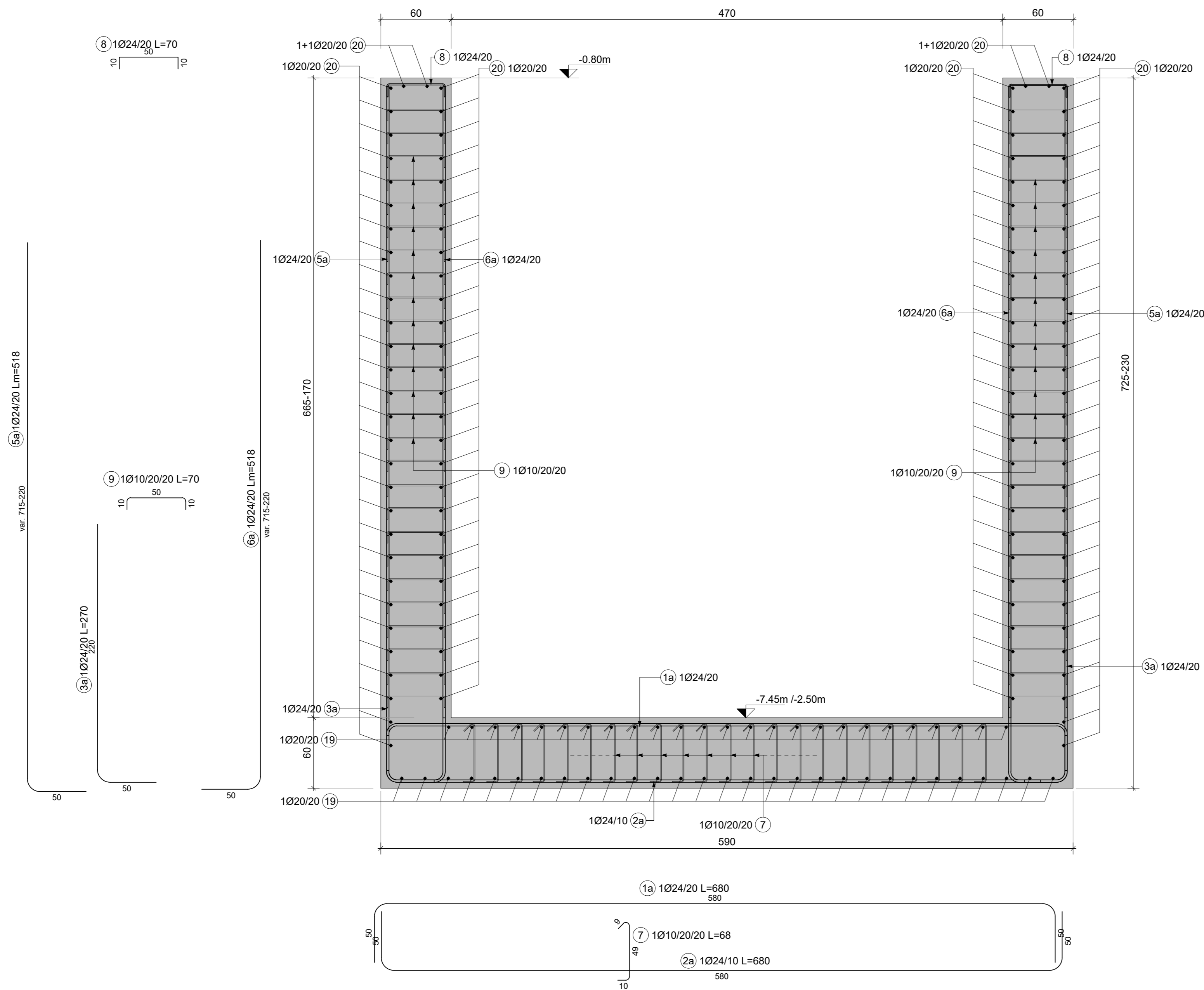
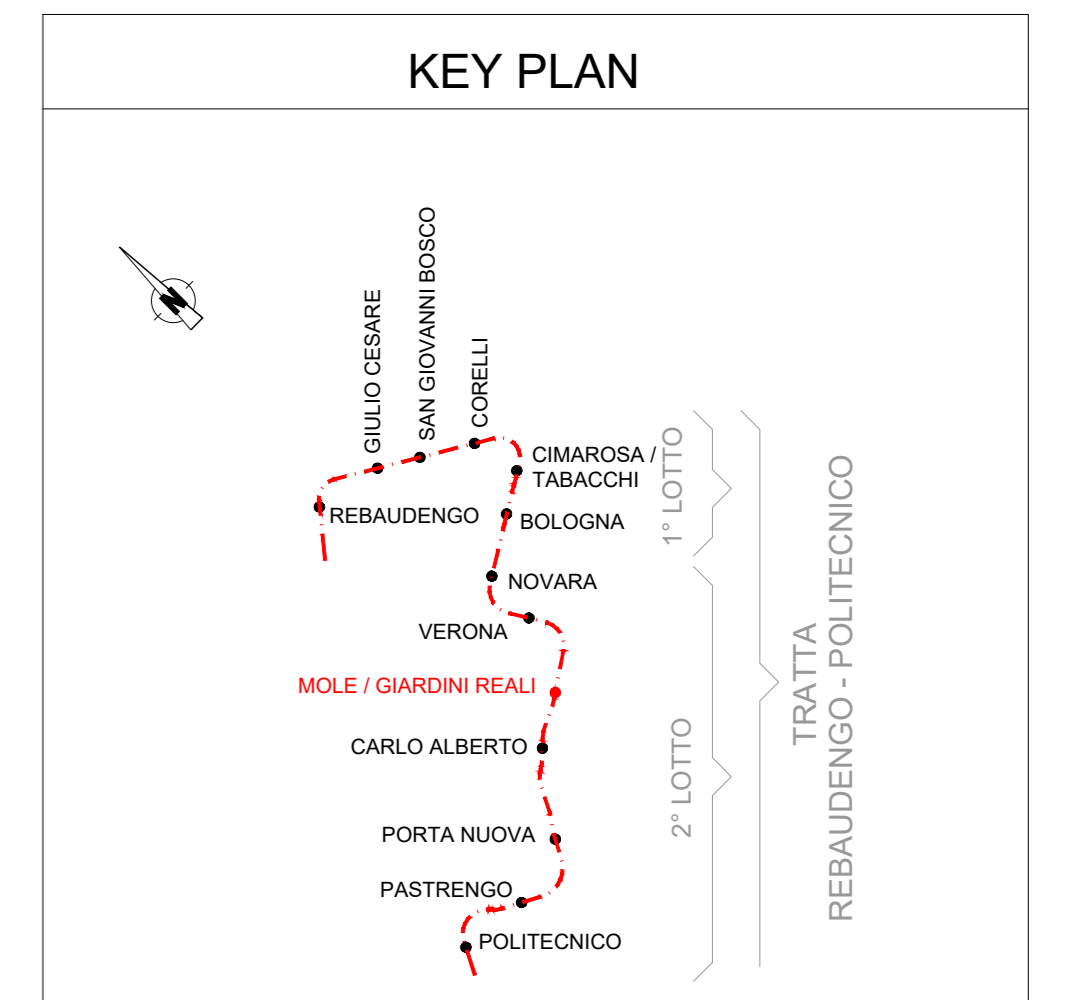
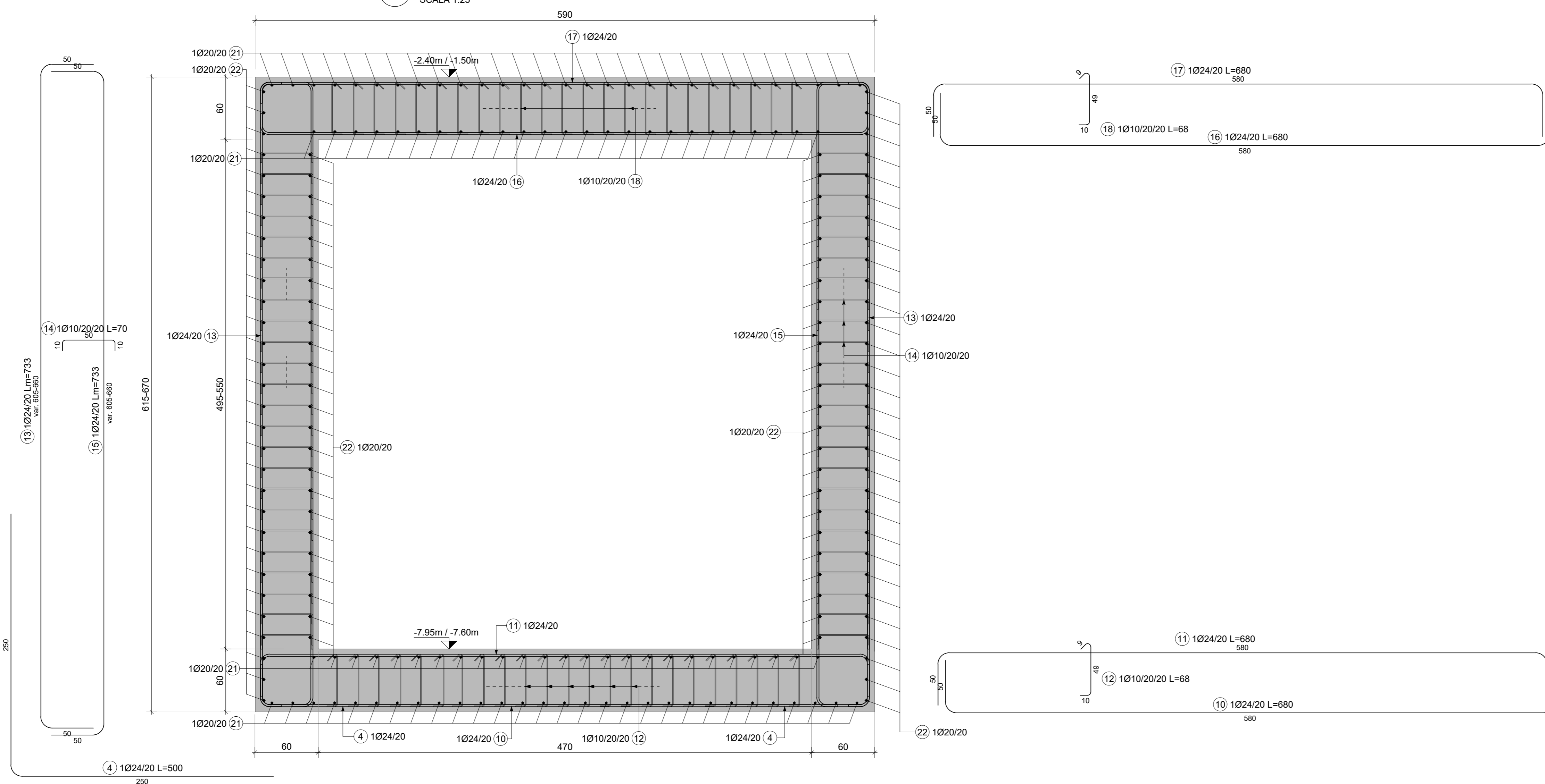


1 SEZIONE 1-1 TIPOLOGICA ACCESSI
SCALA 1:25



1 SCHEMA PLANIMETRICO
SCALA 1:500

2 SEZIONE 2-2 TIPOLOGICA ACCESSI
SCALA 1:25



MATERIALI

- CALCESTRUZZI
- MAGRONE C12/15
Classe di esposizione X0
- DIAFRAMMI / PALI C25/30
Classe di esposizione: XC2
Classe di consistenza: S3
Rapporto A/C: ≤ 0.6
Dosaggio minimo cemento: 300 kg/m³
Diametro massimo aggregati: 25 mm
- SOLETTA DI FONDO C30/37
Classe di esposizione: XC2
Classe di consistenza: S3
Rapporto A/C: ≤ 0.6
Dosaggio minimo cemento: 300 kg/m³
Diametro massimo aggregati: 25 mm
- STRUTTURE INTERNE C30/37
Classe di esposizione: XC3
Classe di consistenza: S4
Rapporto A/C: ≤ 0.5
Dosaggio minimo cemento: 300 kg/m³
Diametro massimo aggregati: 15 mm
- ACCIAIO DA C.A.
Barre φ≥28 mm B450C fyk≥ 450 N/mm²
Reti e tralicci elettrosaldati fyk=540 N/mm²
1.15 ≤ (fyk/fyk) ≤ 1.35 (Agg)k≥7.5%
- ACCIAIO DA CARPENTERIA METALLICA
TUBI S355 J0 fyk=355 N/mm² ftk=510 N/mm²
- PROFILI E PIASTRE S355 J0 fyk=355 N/mm² ftk=510 N/mm²
- Elemento Copriferrò minimo (mm)
- DIAFRAMMI 75
- STRUTTURE INTERNE 50

NOTE GENERALI:

1. Tutte le dimensioni indicate sono espresse in cm., salvo diversamente espresso.
2. Per i valori di incidenza fare riferimento alle tavole di carpenteria.

MINISTERO DELLE INFRASTRUTTURE E DELLA MOBILITÀ SOSTENIBILI
STRUTTURA TECNICA DI MISSIONE

Mims
COMUNE DI TORINO
CITTA' DI TORINO

METROPOLITANA AUTOMATICA DI TORINO
LINEA 2 - TRATTA POLITECNICO - REBAUDENGO
PROGETTAZIONE DEFINITIVA
Lotto Costruttivo 2: Bologna - Politecnico

PROGETTO DEFINITIVO		INFRA.TO INFRASTRUTTURE PER LA MOBILITÀ	
DIRETTORE PROGETTAZIONE Responsabile integrazione disciplina specialistiche	IL PROGETTISTA		
Ing. R. Crova Ordine degli Ingegneri della Provincia di Torino n. 60385	Ing. F. Rizzo Ordine degli Ingegneri della Provincia di Torino n. 9337K		
PROGETTO STRUTTURALE-STAZIONI PROFONDE			
STAZIONE MOLE/GIARDINI REALI			
Tipologico accessi - Ventilazioni e camerette sifonate - Carpenteria e Armatura			
ELABORATO		REV. 0	DATA 30/09/2022
BIM MANAGER Geom. L. D'Accardi		REV. 1	DATA 30/09/2022
MTL2.T1.A2D.STRSMO.T.021		SCALA VARIE	DATA 30/09/2022
AGGIORNAMENTI			
REV.	DESCRIZIONE	DATA	REDAITTO/CONTROL/ APPROV. VISTO
0		18/01/22	VFL ECA FRI RCR
1	EMISSIONE FINALE A SEGUITO DI VERIFICA PREVENTIVA	30/09/22	VFL ECA FRI RCR
-	-	-	-
-	-	-	-
-	-	-	-

Fig. 1 di 1

LOTTO 2	CARTELLA 9.2.3	35	MTL2.T1.A2D	STRSMO.T021
STAZIONE APPALTANTE				
DIRETTORE DI DIVISIONE INFRASTRUTTURE E MOBILITÀ Ing. R. Bertasio				
RESPONSABILE UNICO DEL PROCEDIMENTO Ing. A. Strozzi				

