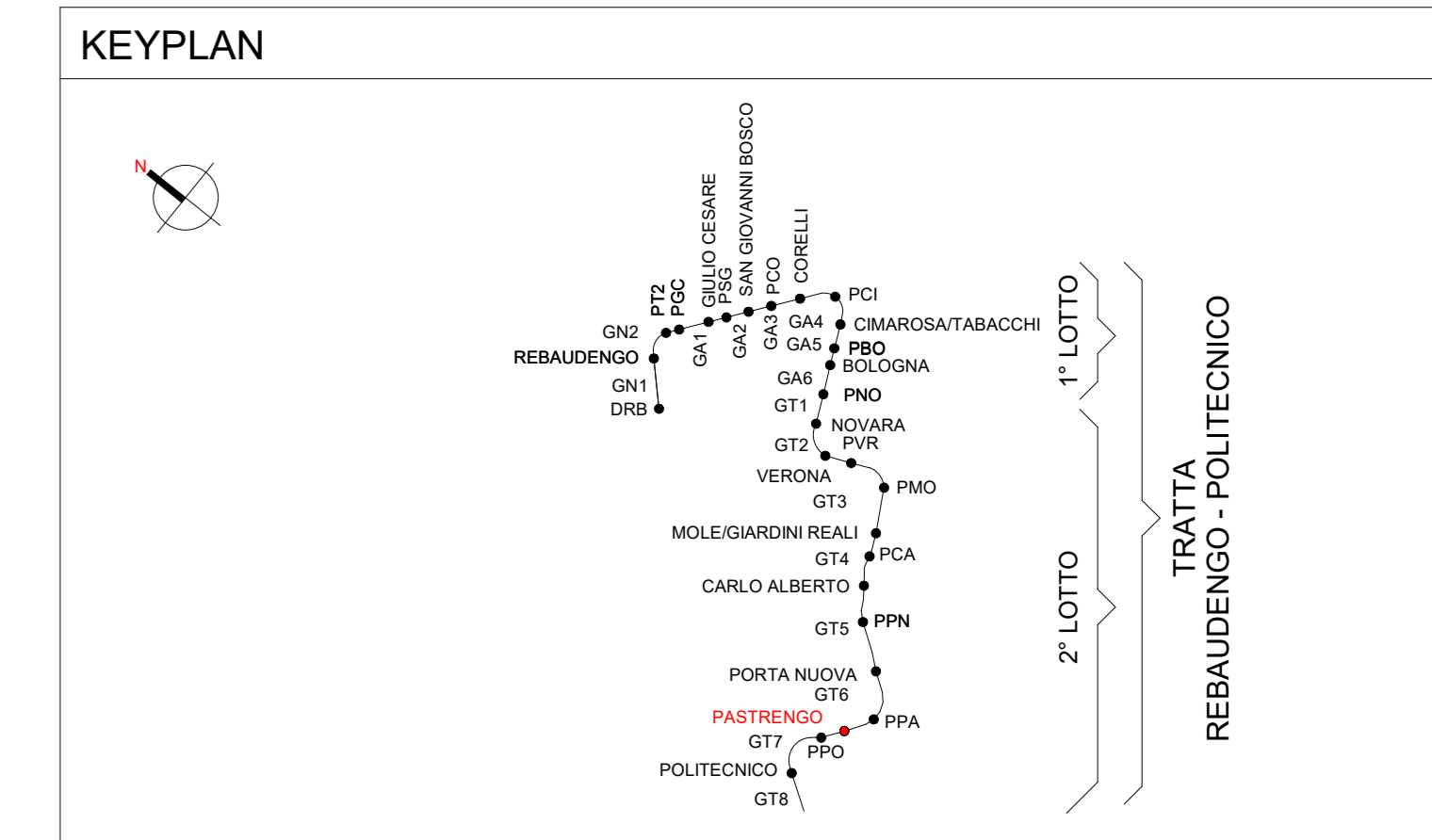
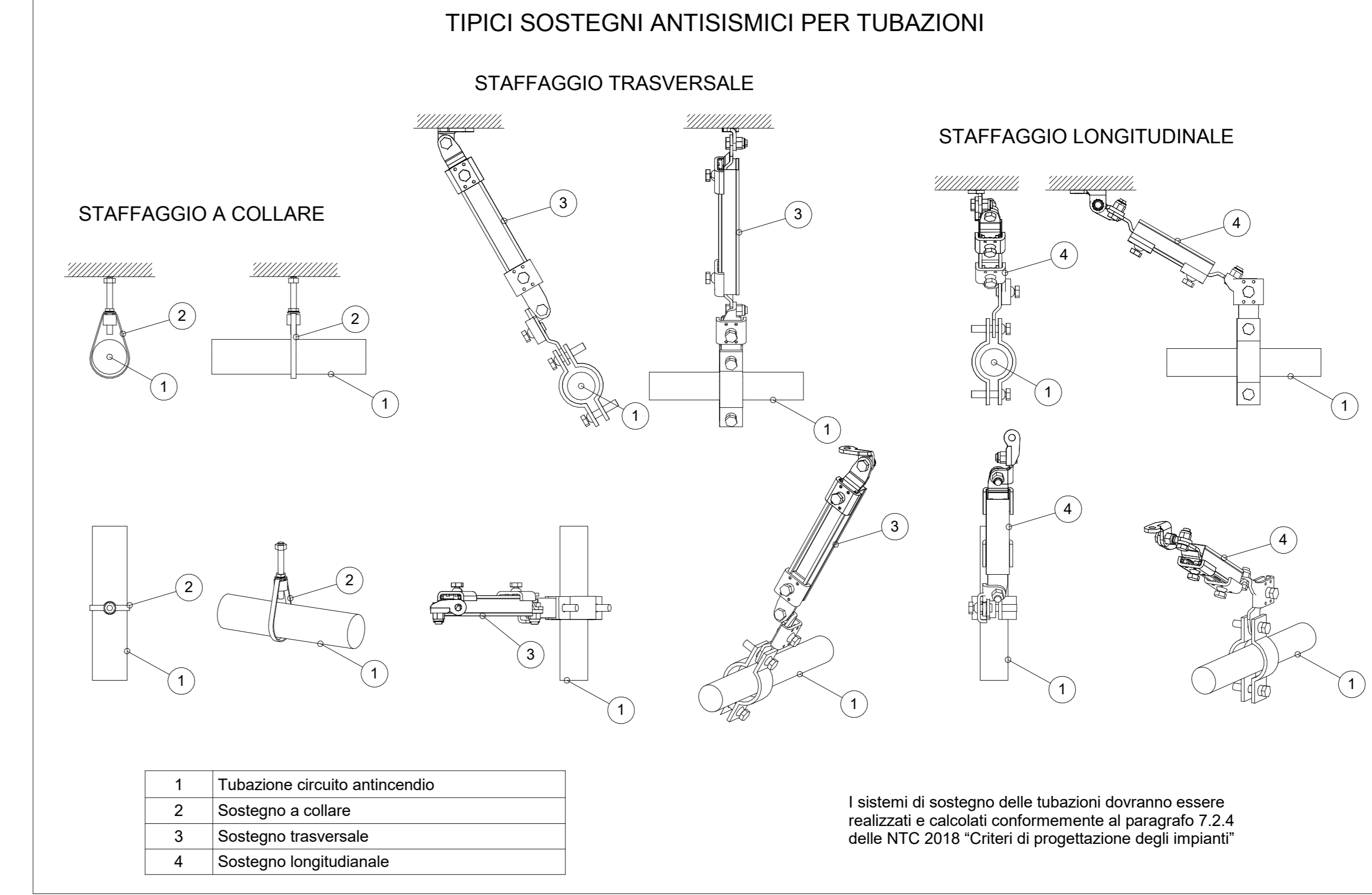
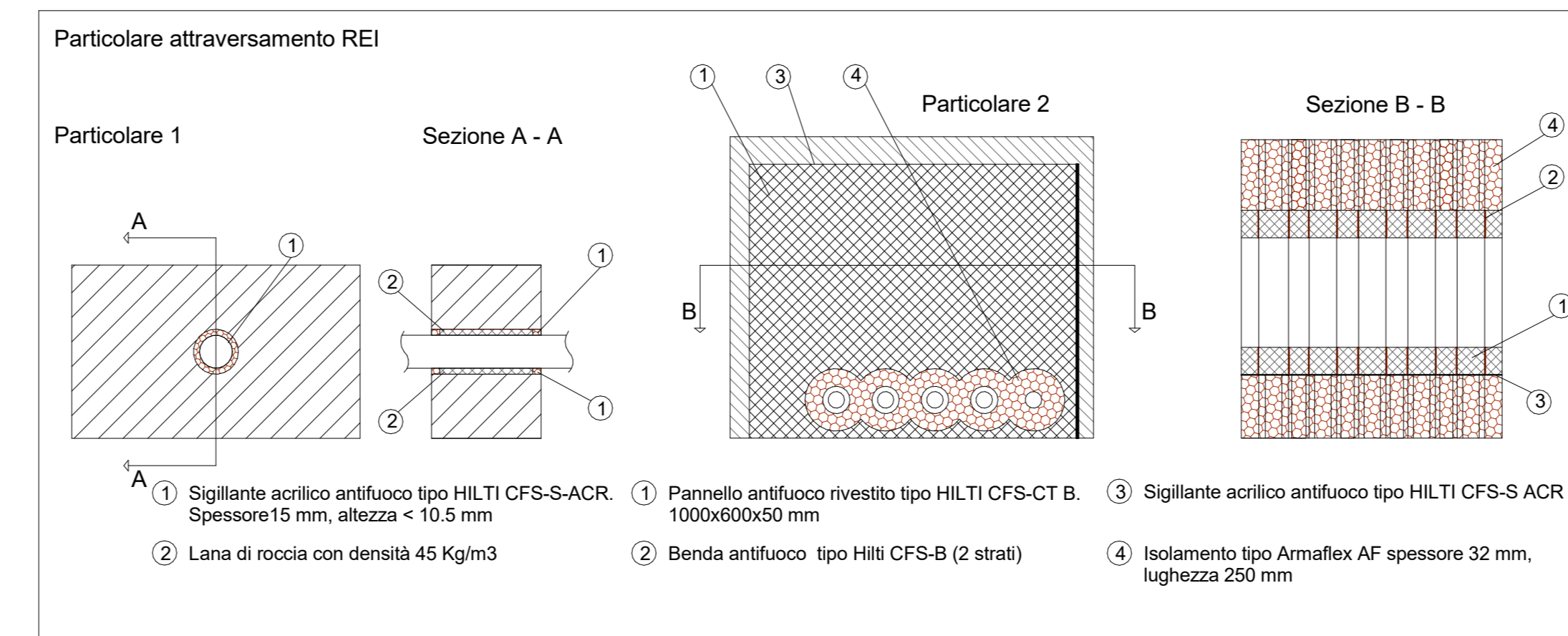
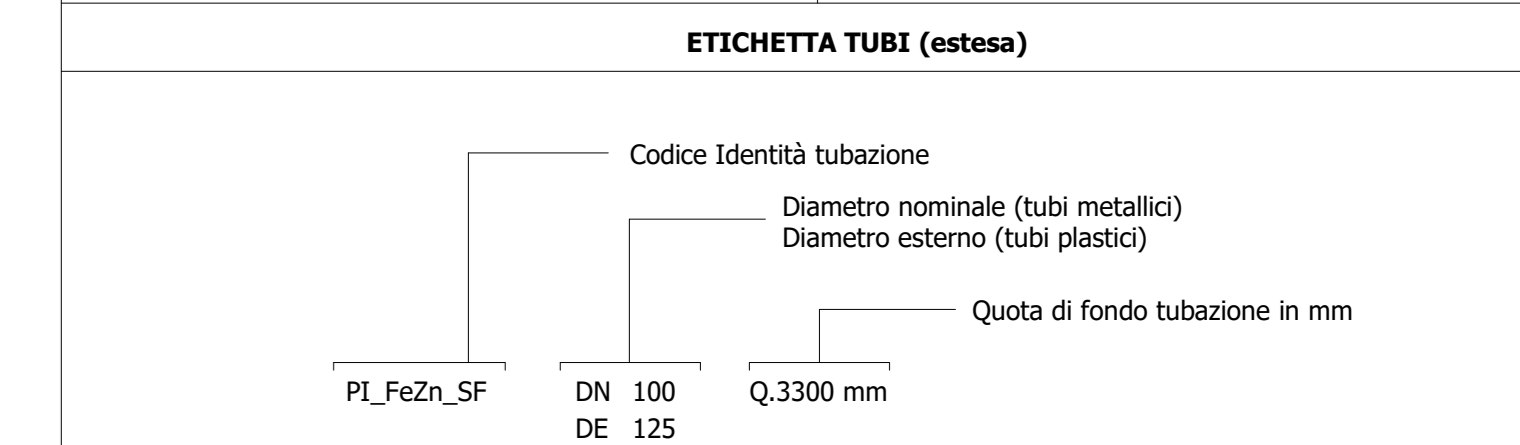


2 3D collettori idrici

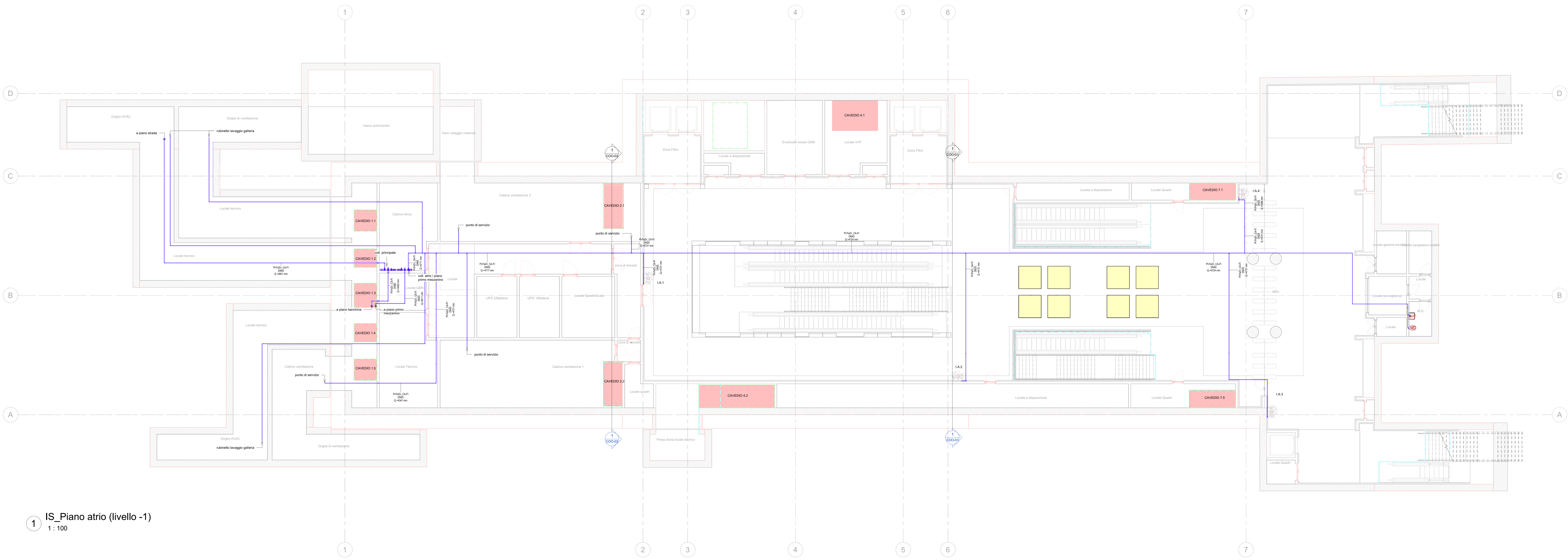


Legenda Idrico sanitario

IMPIANTO			TUBAZIONI	
Colore	Abbreviazione	Descrizione	Codice Identità	Descrizione
	I-AFS	Acqua fredda sanitaria	PL_FeZn_CA-FI	Acciaio zincato a caldo, filettato



SIMBOLO	Codice Identità	Descrizione
	-	Sanitario wc
	-	Sanitario lavabo
	PA_UNI_REI	Barriera frangifiamma per ripristino pareti REI
	SP_ARM_LIN45	Armado LIN45



MINISTERO DELLE INFRASTRUTTURE E DELLA MOBILITÀ SOSTENIBILI
STRUTTURA TECNICA DI MISSIONE

Mims
COMUNE DI TORINO
Città di Torino

METROPOLITANA AUTOMATICA DI TORINO
LINEA 2 - TRATTA POLITECNICO - REBAUDENGO
PROGETTAZIONE DEFINITIVA
Lotto Costruttivo 2: Bologna - Politecnico

PROGETTO DEFINITIVO

DIRETTORE PROGETTAZIONE
Responsabile Progettazione
designio s.p.a.s.r.l.

IL PROGETTISTA
INFRA.TO
INFRASTRASPORTO S.r.l.

IMPANTI NON DI SISTEMA - STAZIONE PASTRENGO
IMPIANTO IDRICO SANITARIO E ADDUZIONE
PIANTA PIANO ATRIO E ACCESSI

Ing. R. Crova
Ordine degli Ingegneri della Provincia di Torino n. 60385

Ing. F. Accaroni
Ordine degli Ingegneri della Provincia di Torino n. 128873

ELABORATO	REV.	INT.	SCALA	DATA
BN MANAGER Geom. L. D'Accardi	0	2	1:100	20/10/23

AGGIORNAMENTI

REV.	DESCRIZIONE	DATA	REDAITTO	CONTROL.	APPROV.	VISTO
0	EMISSIONE	10/03/22	ASR	AGR	FAZ	KG
1	EMISSIONE FINALE A SEGUITO DI VERIFICA PREVENTIVA	20/04/23	ASR	FAZ	FAZ	KG
2	EMISSIONE FINALE A SEGUITO DI VERIFICA PREVENTIVA	20/10/23	ASR	FAZ	FAZ	KG

STAZIONE APPALTANTE

LOTTO 2 | CARTELLA 12.2.12 | 35 | MTL21A2D | ISSPAT001

DIRETTORE DI DIVISIONE
INFRASOSTRUTTURE E MOBILITÀ
Ing. R. Bertasio

RESPONSABILE UNICO DEL PROCEDIMENTO
Ing. A. Srozzero