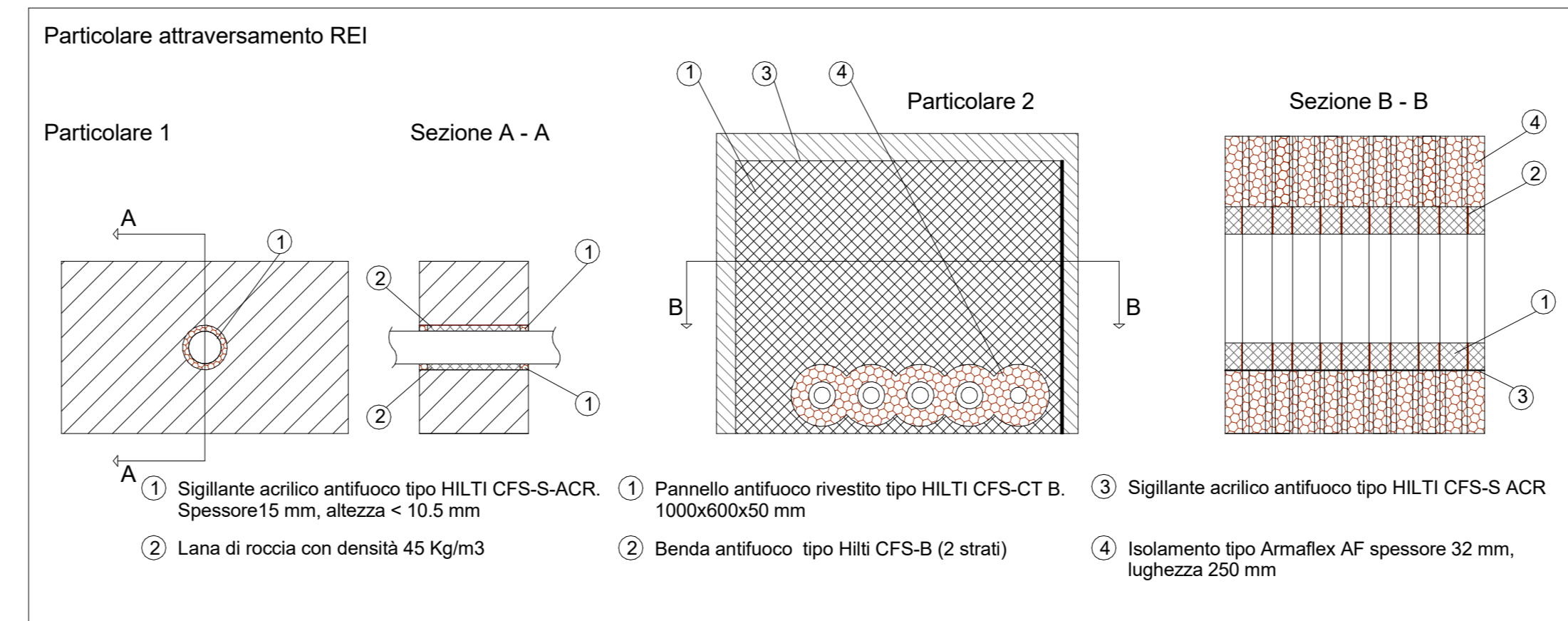
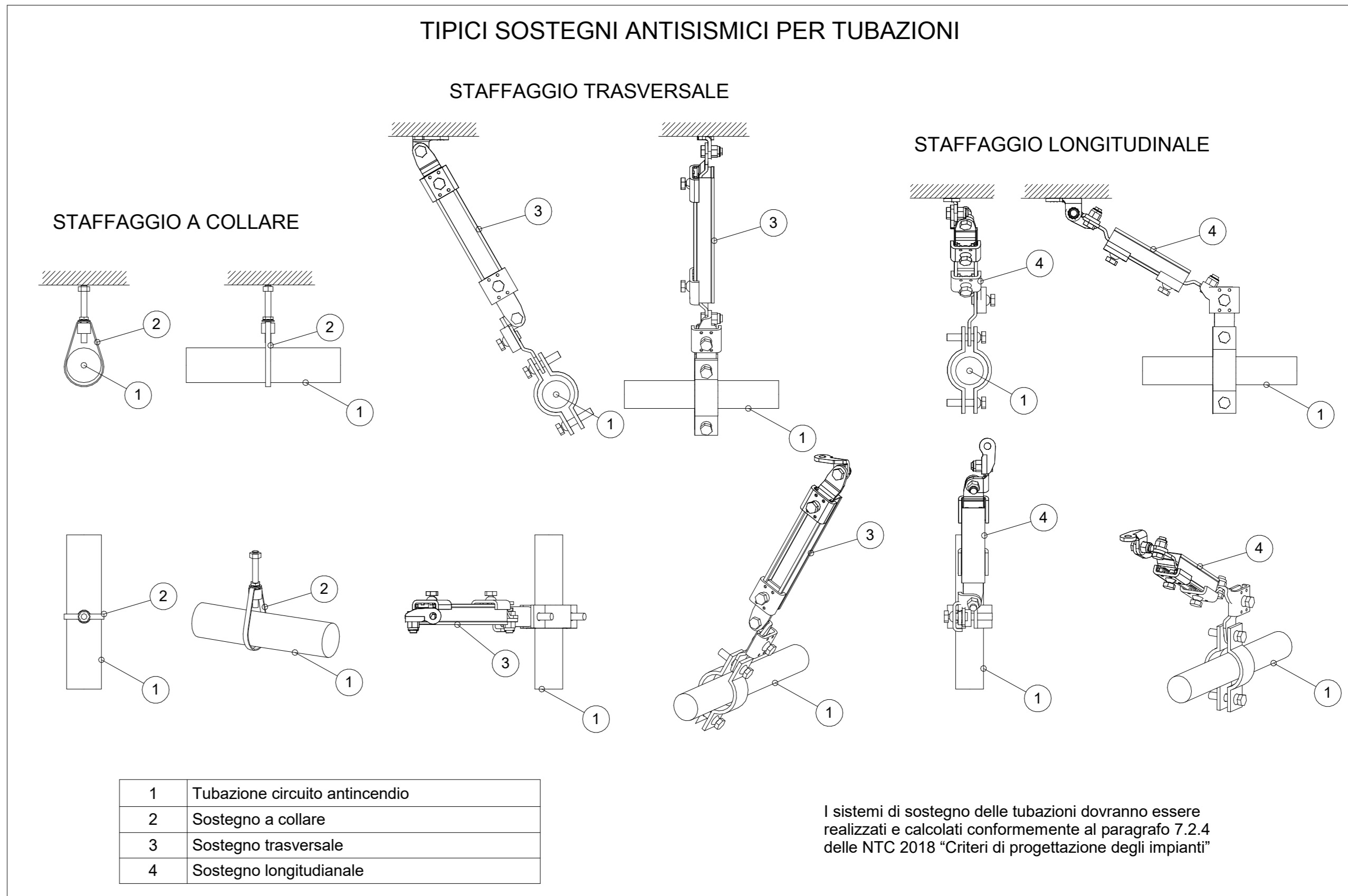


2 3D Coll. principale

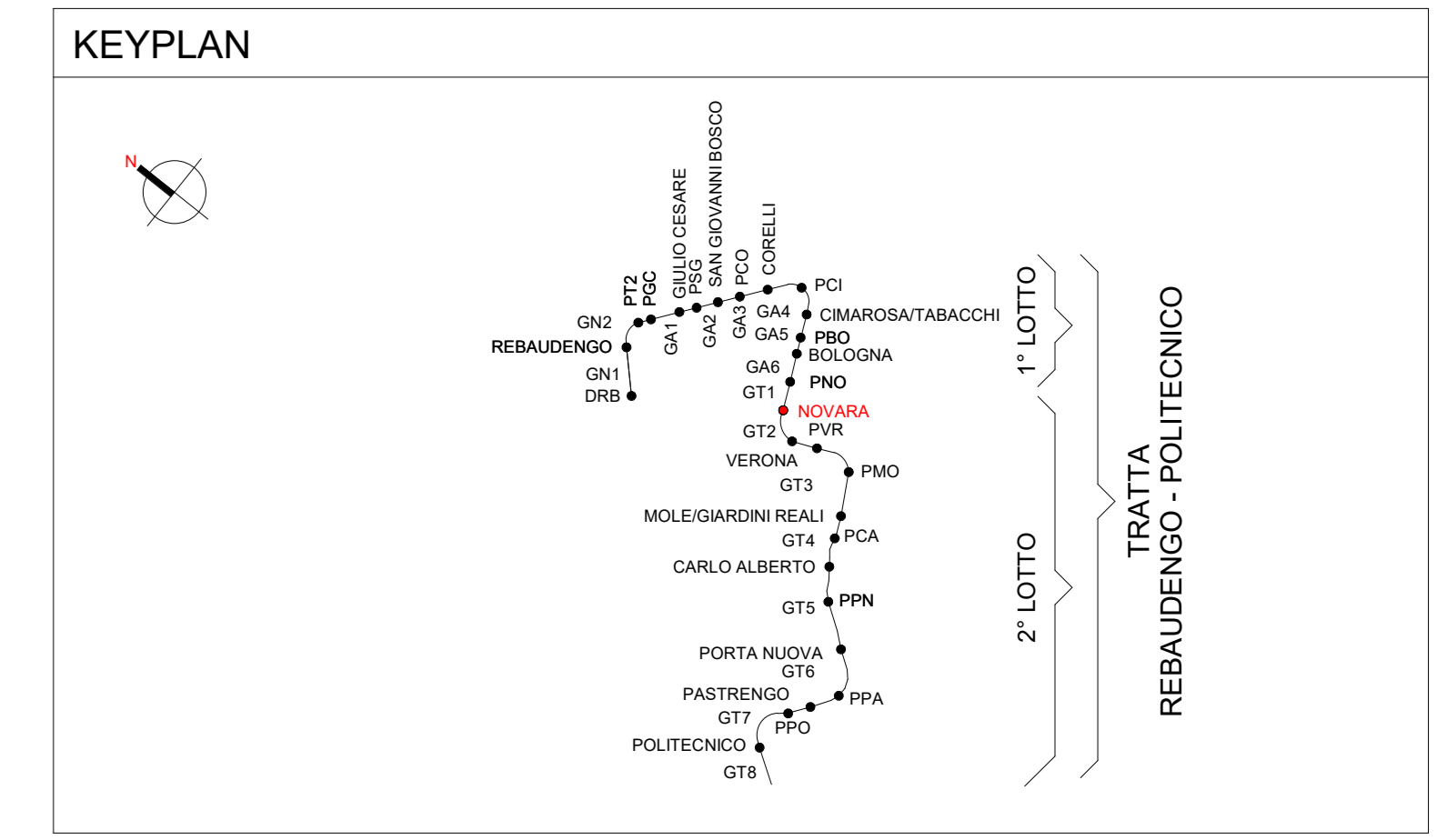


- 1 Sigillante acrilico antifluoco tipo HILTI CFS-S-ACR. Spessore 15 mm, altezza <math>\le 10.5\text{ mm}</math>
- 2 Lana di roccia con densità 45 Kg/m<sup>3</sup>
- 3 Pannello antifluoco rivestito tipo HILTI CFS-CT B. 1000x400x50 mm
- 4 Banda antifluoco tipo HILTI CFS-B (2 strati)
- 5 Sigillante acrilico antifluoco tipo HILTI CFS-S-ACR
- 6 Isolamento tipo Armaflex AF spessore 32 mm, lunghezza 250 mm



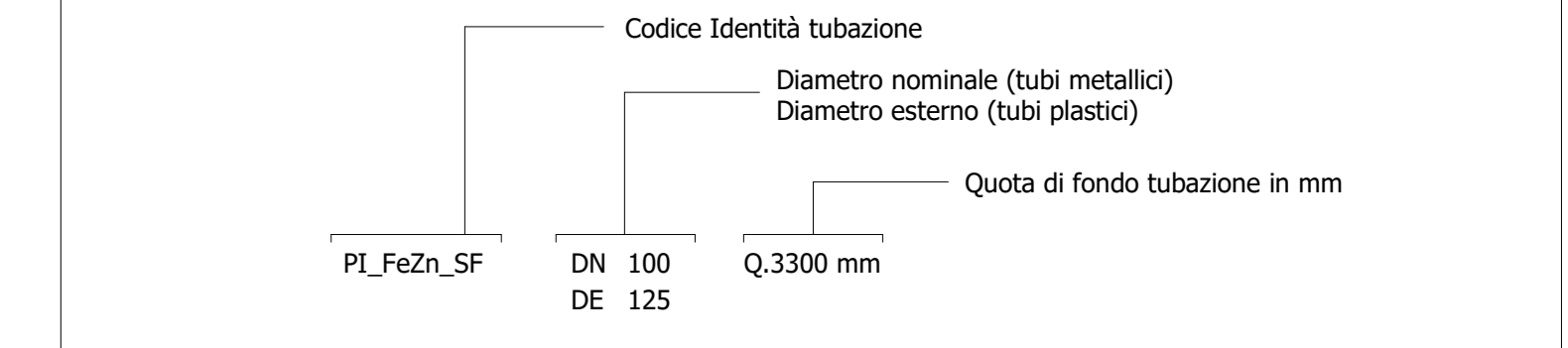
- 1 Tubazione circuito antincendio
- 2 Sostegno a collare
- 3 Sostegno trasversale
- 4 Sostegno longitudinale

I sistemi di sostegno delle tubazioni dovranno essere realizzati e calcolati conformemente al paragrafo 7.2.4 delle NTC 2018 "Criteri di progettazione degli impianti"

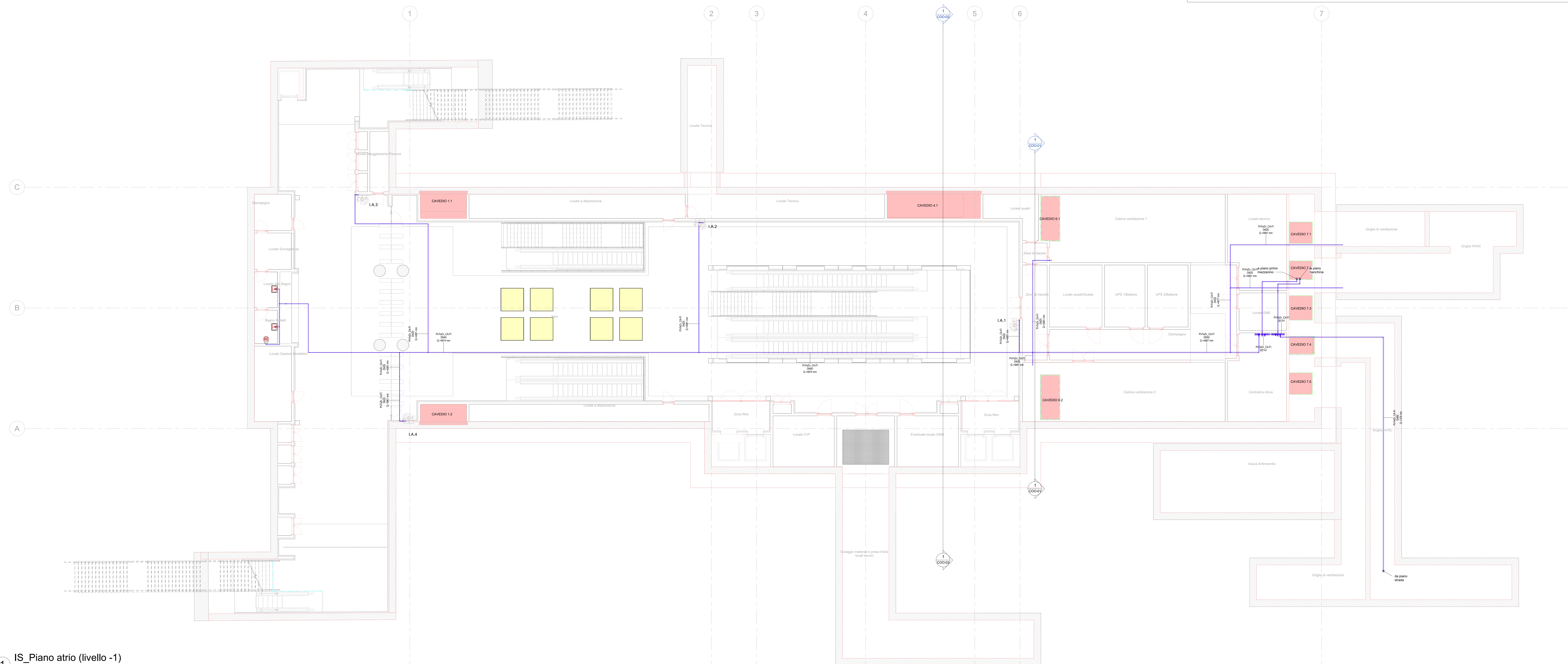


IMPIANTO			TUBAZIONI	
Colore	Abbreviazione	Descrizione	Codice Identità	Descrizione
	I-AFS	Acqua fredda sanitaria	PL_FeZn_SF	Acciaio zincato, filettato

ETICHETTA TUBI (estesa)



SIMBOLO	Codice Identità	Descrizione
	-	Sanitario wc
	-	Sanitario lavabo
	PA_RUB-LAV	Subdotto di lavaggio
	PA_ATT-REI	Attraversamento REI



1 IS\_Piano atrio (livello -1)  
1:100

**MINISTERO DELLE INFRASTRUTTURE E DELLA MOBILITÀ SOSTENIBILI**  
**STRUTTURA TECNICA DI MISSIONE**

**Mims**  
**COMUNE DI TORINO**  
**CITTA' DI TORINO**

**METROPOLITANA AUTOMATICA DI TORINO**  
**LINEA 2 - TRATTA POLITECNICO - REBAUDENGO**  
**PROGETTAZIONE DEFINITIVA**  
Lotto Costruttivo 2: Bologna - Politecnico

<b>PROGETTO DEFINITIVO</b> DIRETTORE PROGETTAZIONE Responsabile Ingegnere disegnate specialistiche	<b>IL PROGETTISTA</b> <b>INFRA.TO</b> INFRASTRASPORTI TO S.r.l.		
Ing. R. Crova Ordine degli Ingegneri della Provincia di Torino n. 60385	Ing. F. Accorone Ordine degli Ingegneri della Provincia di Torino n. 128873		
<b>IMPIANTI NON DI SISTEMA - STAZIONE NOVARA</b> <b>IMPIANTI IDRICO SANITARIO E ADDUZIONE</b> <b>PIANTA PIANO ATRIO E ACCESSI</b>			
ELABORATO: MTL2T1A2D-ISSNOT001			
REV. 0	20/10/23	SCALE: 1:100	DATA: 20/10/23
AGGIORNAMENTI			
REV.	DESCRIZIONE	DATA	REDAITTO CONTROL APPROVA VISTO
0	EMISSIONE	20/10/23	ASR AGA FAF KO
1	EMISSIONE FINALE A SEGUITO DI VERIFICA PREVENTIVA	20/10/23	ASR FAF FAF KO
2	EMISSIONE FINALE A SEGUITO DI VERIFICA PREVENTIVA	20/10/23	ASR FAF FAF KO

STAZIONE APPALTANTE  
DIRETTORE DI SEZIONE INFRASTRUTTURE E MOBILITÀ  
Ing. R. Bertasio  
RESPONSABILE UNITÀ DEL PROCEDIMENTO  
Ing. A. Srozzero