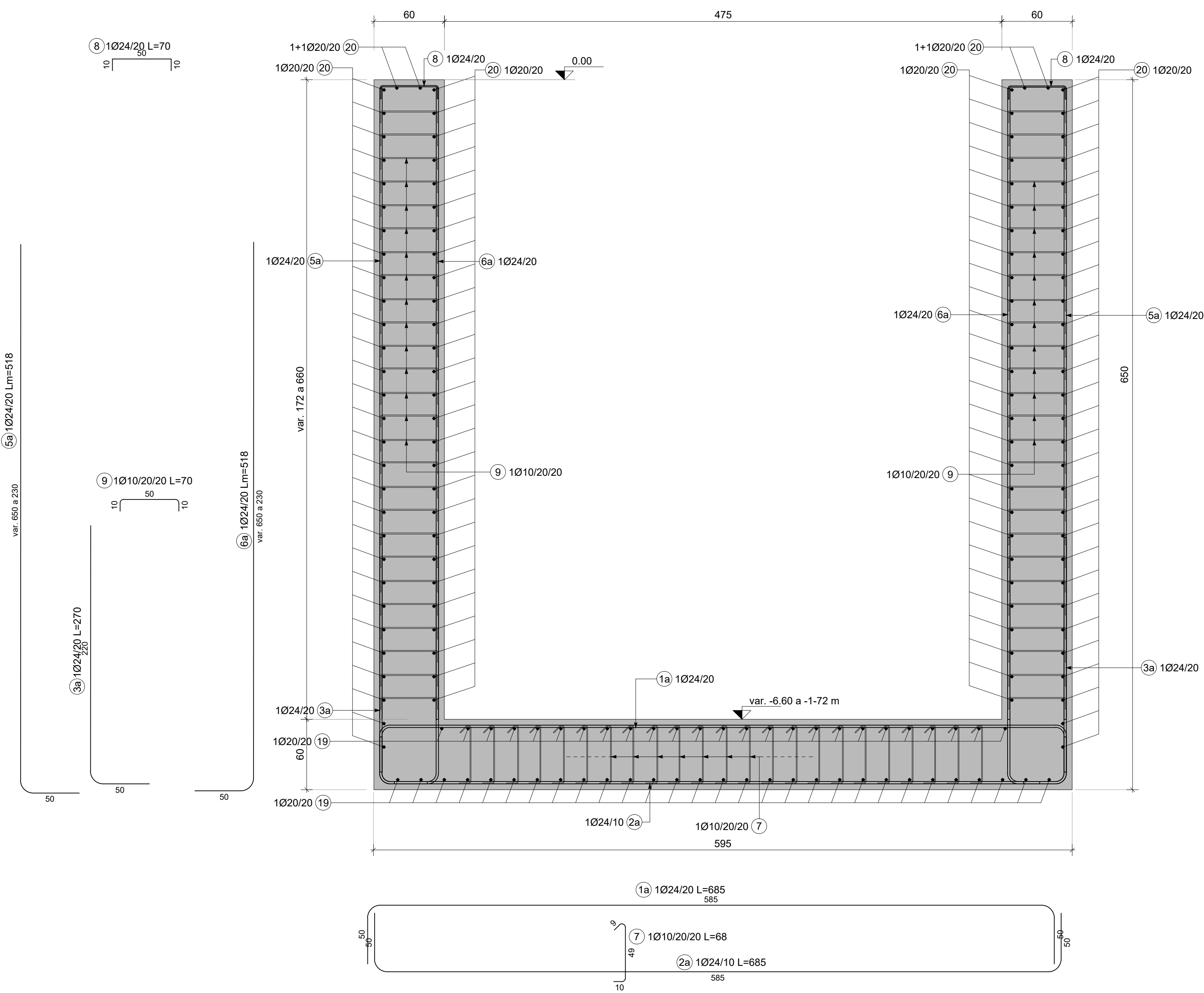
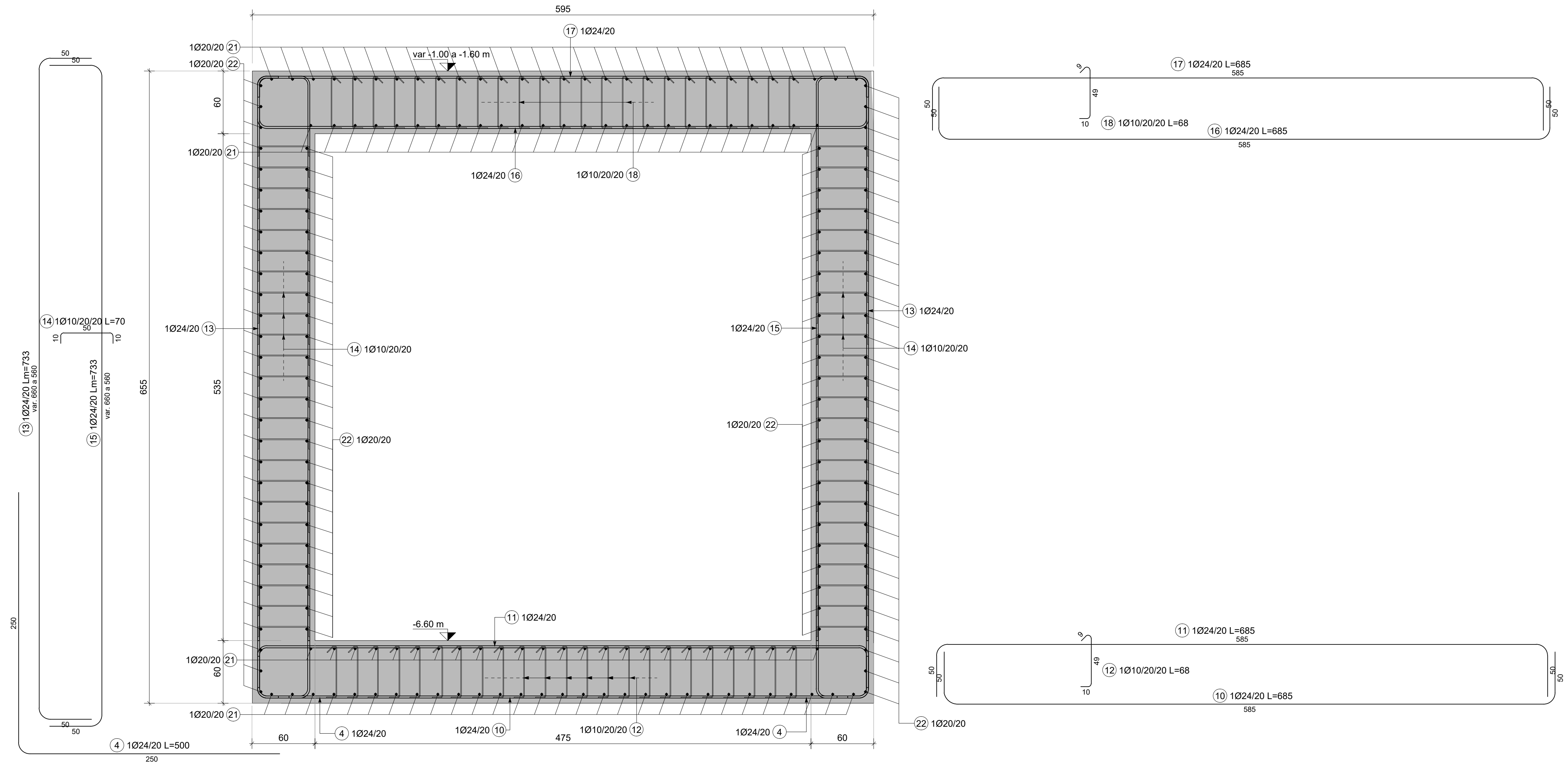


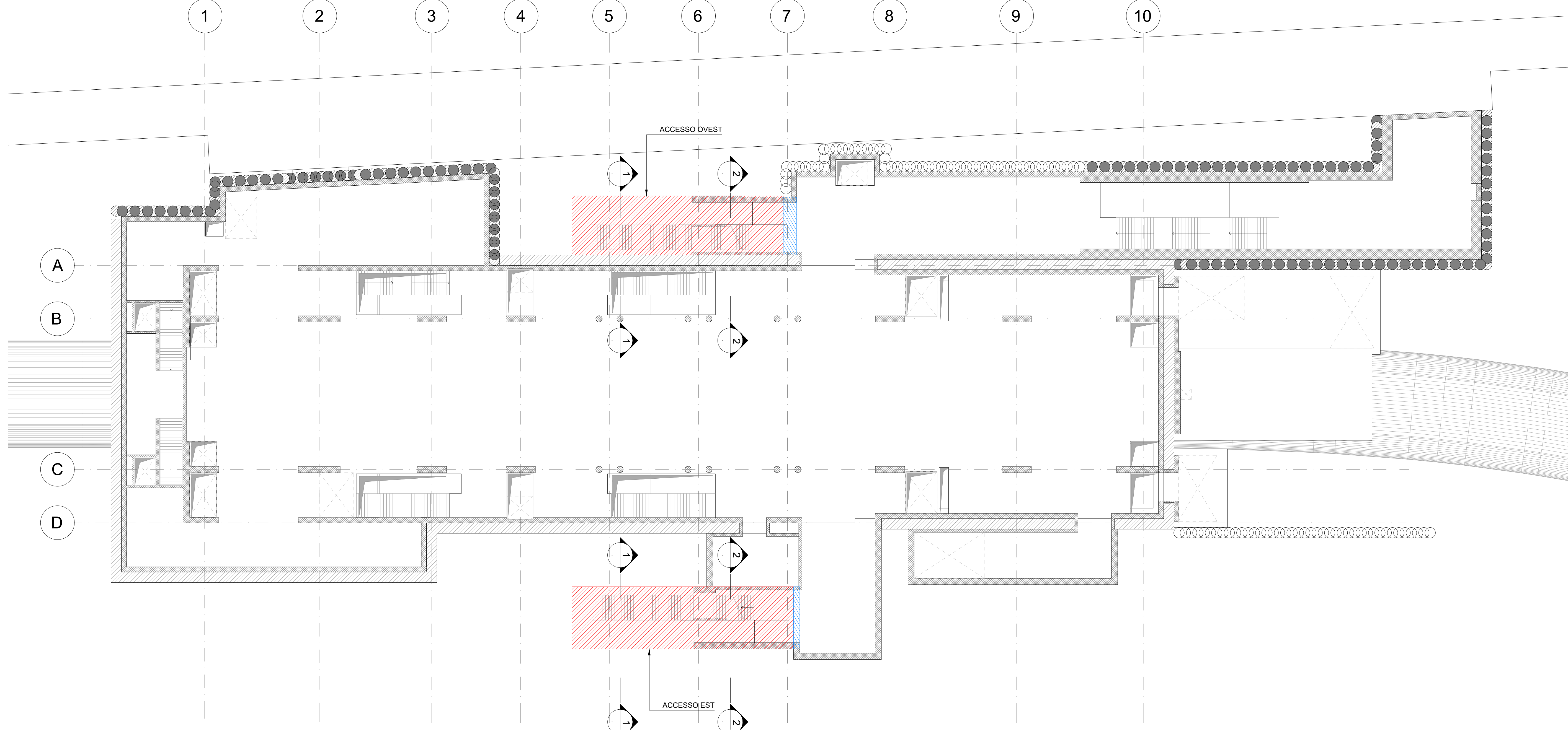
1 SEZIONE 1-1 TIPOLOGICA ACCESSI
SCALA 1:25



2 SEZIONE 2-2 TIPOLOGICA ACCESSI
SCALA 1:25



3 PIANTA SCHEMATICA ZONE ACCESSI
SCALA 1:200



MATERIALI

- CALCESTRUZZI**
- MAGRONE C12/15
Classe di esposizione: XC0
 - DIAFRAMMI / PALI C25/30
Classe di esposizione: XC2
Classe di consistenza: S3
Rapporto A/C: S3
Pali S5/SCC
Rapporto A/C: S3
Diaframmi ≤ 0.6
Pali ≤ 0.45
Dosaggio minimo cemento: 300 kg/m³
Diametro massimo aggregati: 25 mm
Diaframmi 25 mm
Pali 16 mm
 - SOLETTA DI FONDO C30/37
Classe di esposizione: XC2
Classe di consistenza: S3
Rapporto A/C: ≤ 0.6
Dosaggio minimo cemento: 300 kg/m³
Diametro massimo aggregati: 25 mm
 - STRUTTURE INTERNE C30/37
Classe di esposizione: XC3
Classe di consistenza: S4
Rapporto A/C: ≤ 0.5
Dosaggio minimo cemento: 300 kg/m³
Diametro massimo aggregati: 15 mm
- ACCIAIO DA C.A.**
- Barre $\phi < 26$ mm B450C
 - Reti e tralicci elettrosaldati fyk \geq 450 N/mm²
 - fyk=540 N/mm²
 - 1.15 \leq (fy/fyk) \leq 1.35 (Agg) \leq 7.5%
- ACCIAIO DA CARPENTERIA METALLICA**
- TUBI S355 J0
fyk=355 N/mm²
Rm=510 N/mm²
- PROFILI E PIASTRE** S355 J0
fyk=355 N/mm²
Rm=510 N/mm²
- COPRIFERRO MINIMO (mm)**
- Diaframmi/Pali 75
 - Strutture Interne 50

NOTE GENERALI:

- Tutte le dimensioni indicate sono espresse in cm., salvo diversamente espresso
- Le quote altimetriche sono espresse in metri e si riferiscono alle quote relative rispetto al livello stradale.
- Per i valori di incidenza fare riferimento alle tavole di carpenteria.

MINISTERO DELLE INFRASTRUTTURE E DELLA MOBILITÀ SOSTENIBILI
STRUTTURA TECNICA DI MISSIONE

Mims
COMUNE DI TORINO
CITTA' DI TORINO

METROPOLITANA AUTOMATICA DI TORINO
LINEA 2 - TRATTA POLITECNICO - REBAUDENGO
PROGETTAZIONE DEFINITIVA
Lotto Costruttivo 1: Rebaudengo - Bologna

PROGETTO DEFINITIVO		INFRA.TO INFRASTRUTTURE PER LA MOBILITÀ	
DIRETTORE PROGETTAZIONE Responsabile integrazione disciplina specialistiche	IL PROGETTISTA		
PROGETTO STRUTTURALE-STAZIONI SUPERFICIALI		STAZIONE REBAUDENGO	
Tipologico Accessi - armatura			
ELABORATO		REV.	SCALA
BIM MANAGER Geom. L. D'Accardi		0	1
DATA		07/10/2022	
AGGIORNAMENTI			
Fig. 1 di 1			
REV.	DESCRIZIONE	DATA	REDAITTO/CONTROL. APPROV. VISTO
0	EMISSIONE	22/12/21	VFL PDM FRJ RCR
1	EMISSIONE FINALE A SEGUITO DI VERIFICA PREVENTIVA	07/10/22	VFL PDM FRJ RCR
-	-	-	-
-	-	-	-
-	-	-	-

STAZIONE APPALTANTE
DIRETTORE DI DIVISIONE INFRASTRUTTURE E MOBILITÀ
Ing. R. Bertasio

RESPONSABILE LINEA DEL PROCEDIMENTO
Ing. A. Strozzi

LOTTO 1 | CARTELLA | 9.1.1 | 35 | MTL21A1D | STRSRB1020

SCALA GRAFICA 1:25

SCALA GRAFICA 1:200