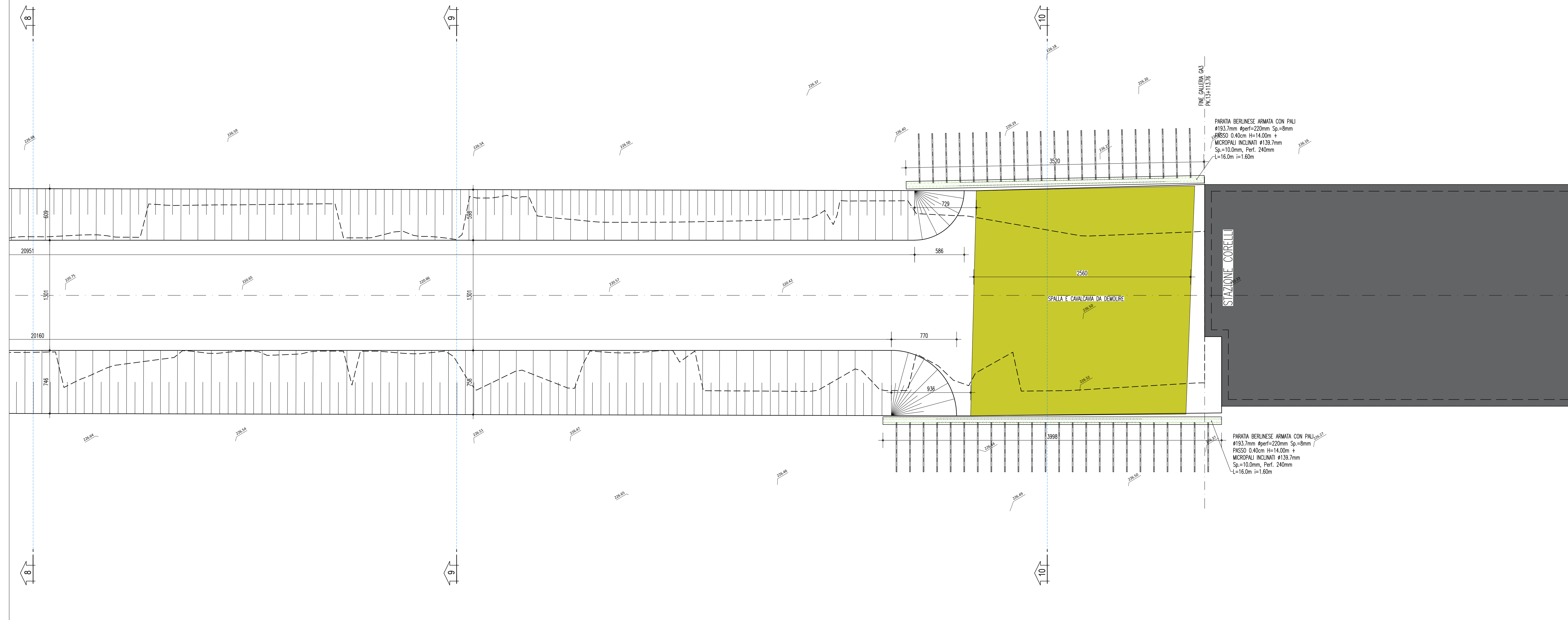
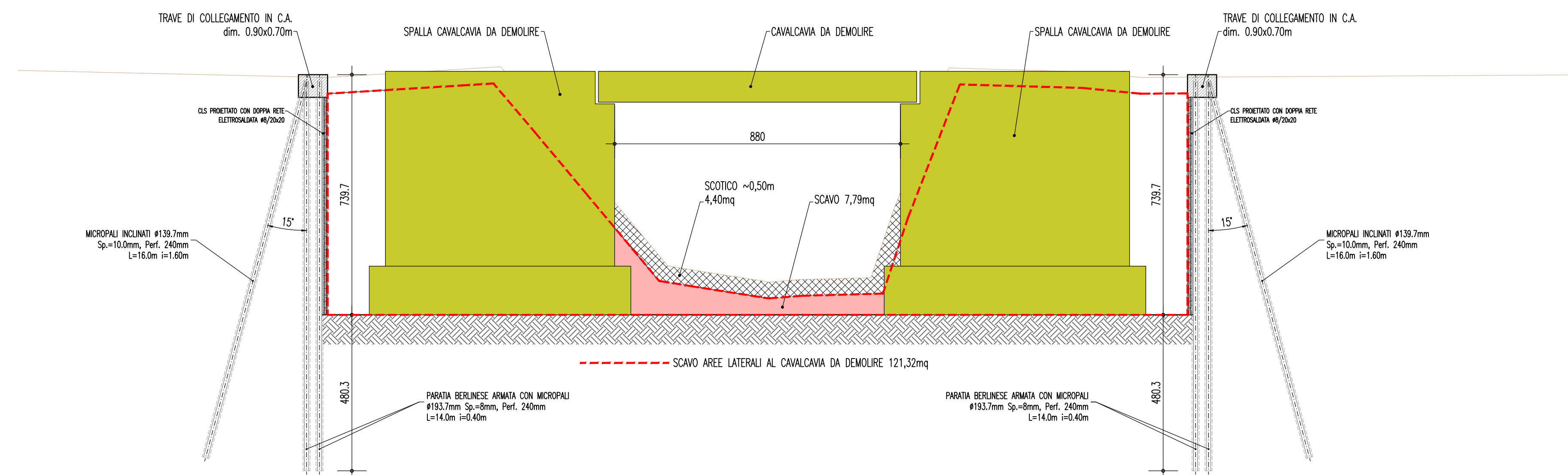


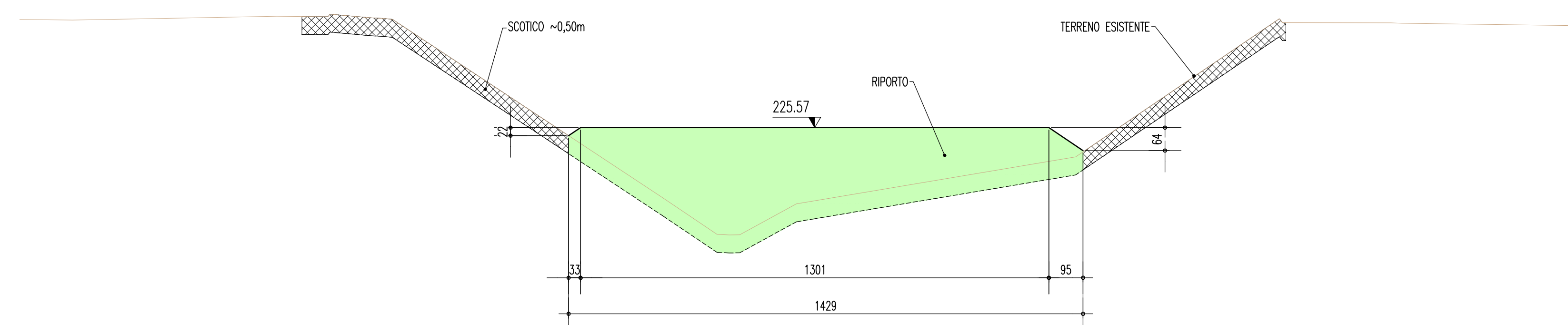
PLANIMETRIA SCAVI
SCALA 1:200



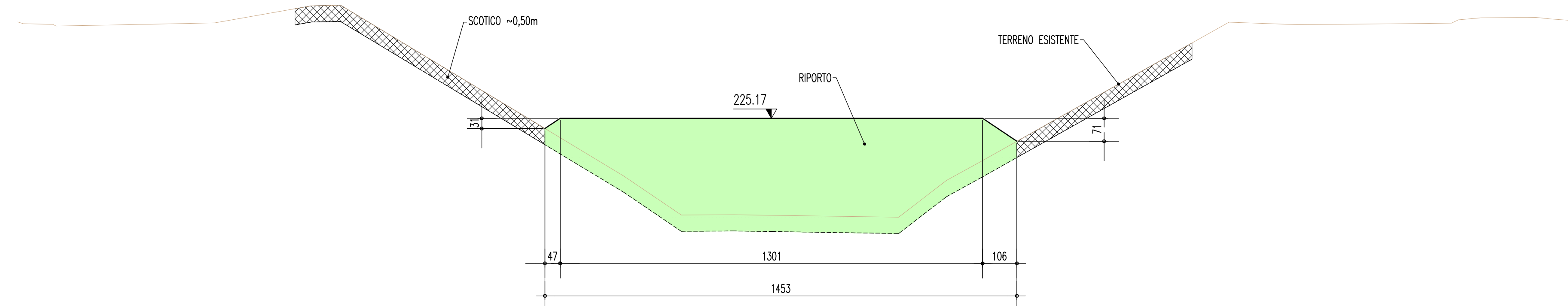
SEZIONE 1-1
SCALA 1:100



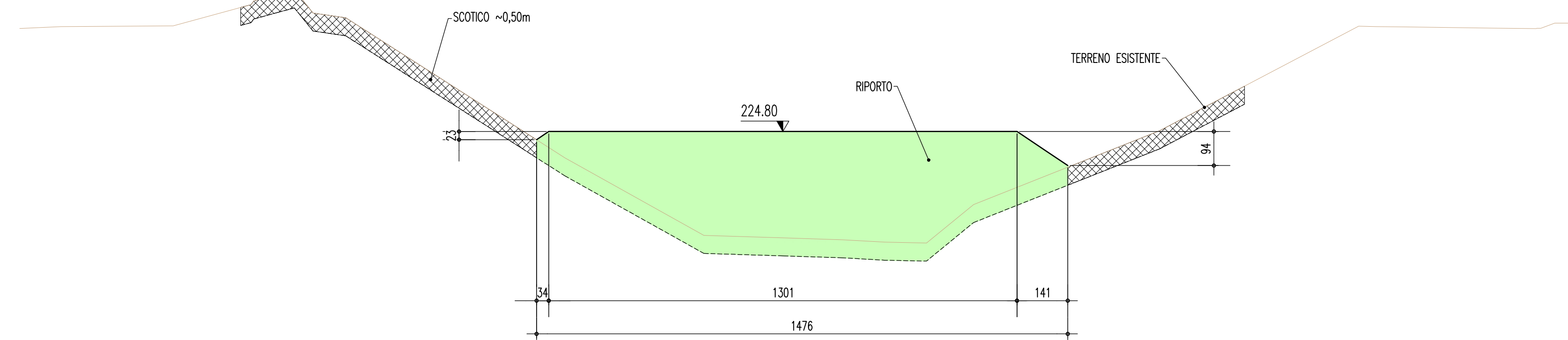
SEZIONE 2-2
SCALA 1:100



SEZIONE 3-3
SCALA 1:100



SEZIONE 4-4
SCALA 1:100



KEY PLAN



MINISTERO
DELLE INFRASTRUTTURE E DELLA MOBILITÀ SOSTENIBILI
STRUTTURA TECNICA DI MISSIONE



METROPOLITANA AUTOMATICA DI TORINO
LINEA 2 - TRATTA POLITECNICO - REBAUDENGO
PROGETTAZIONE DEFINITIVA
Lotto Costruttivo 1: Rebaudengo - Bologna

PROGETTO DEFINITIVO
DIRETTORE PROGETTAZIONE: IL PROGETTISTA
INFRA.TO INFRASTRUTTURE PER LA MOBILITÀ INFRATRASPORTI.TO S.r.l.

PROGETTO STRUTTURALE - GALLERIA ARTIFICIALE
TRATTE D'OPERA GAG3
PIANTE E SEZIONI SCAVI - TAV. 2/3

ELABORATO	REV.	MOD.	SCALA	DATA
MTL2T1A1DSTRGAG3 003.2	0	2	1:100/200	14/07/2023

BIM MANAGER Geom. L. D'Accardi

REV.	DESCRIZIONE	DATA	REDATTO	CONTROL.	APPROV.	VISTO
0	Emissione	22/12/21	MBE	ECA	FRI	RCR
1	Emissione finale a seguito di verifica preventiva	29/12/22	MBE	ECA	FRI	RCR
2	Emissione finale a seguito di verifica preventiva	14/07/23	MBE	ECA	FRI	RCR
-	-	-	-	-	-	-
-	-	-	-	-	-	-

STAZIONE APPALTANTE
DIRETTORE DI DIVISIONE INFRASTRUTTURE E MOBILITÀ
Ing. R. Bertasio
RESPONSABILE UNICO DEL PROCEDIMENTO
Ing. A. Strozziro

MTL2T1A1DSTRGAG3 003.2