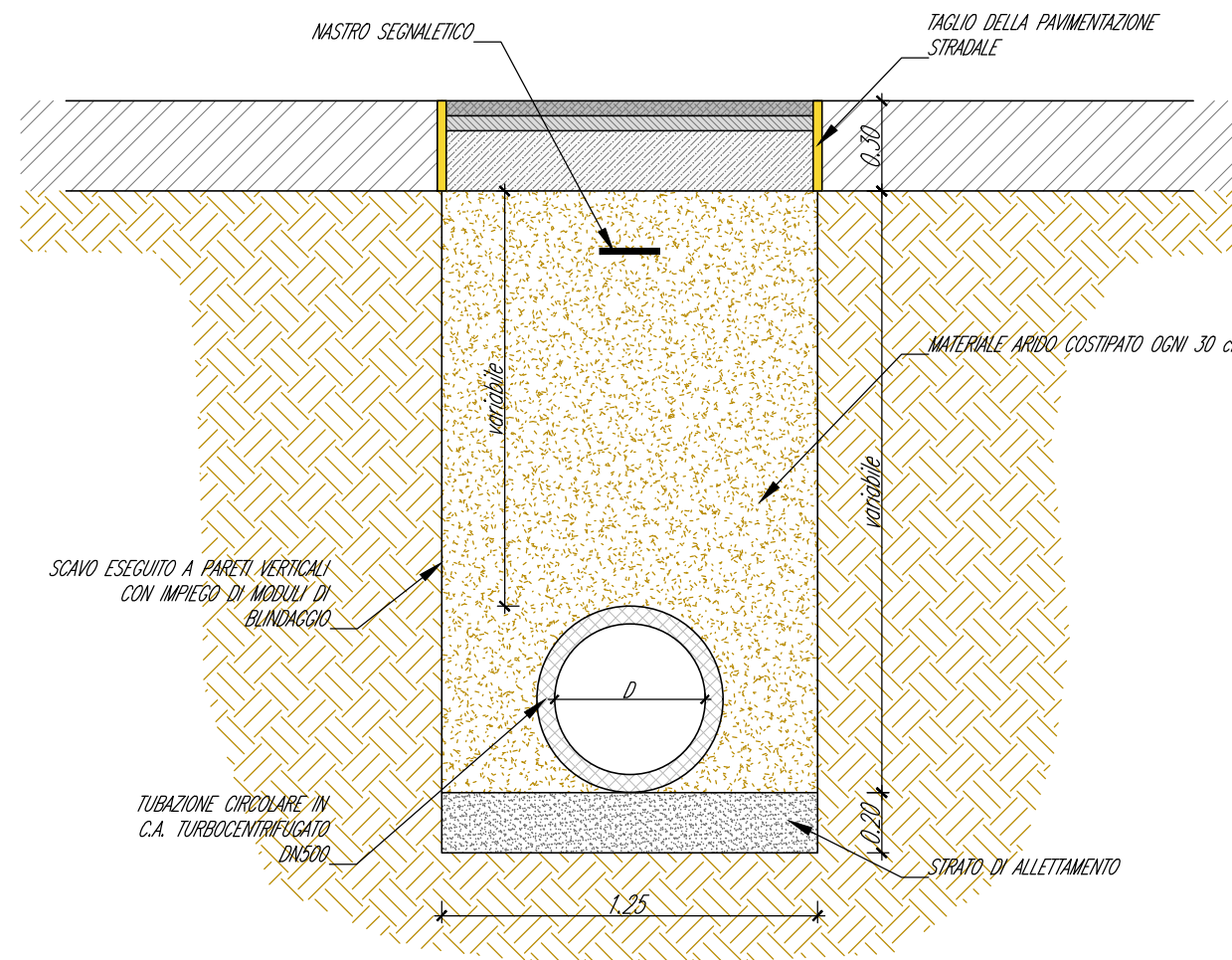
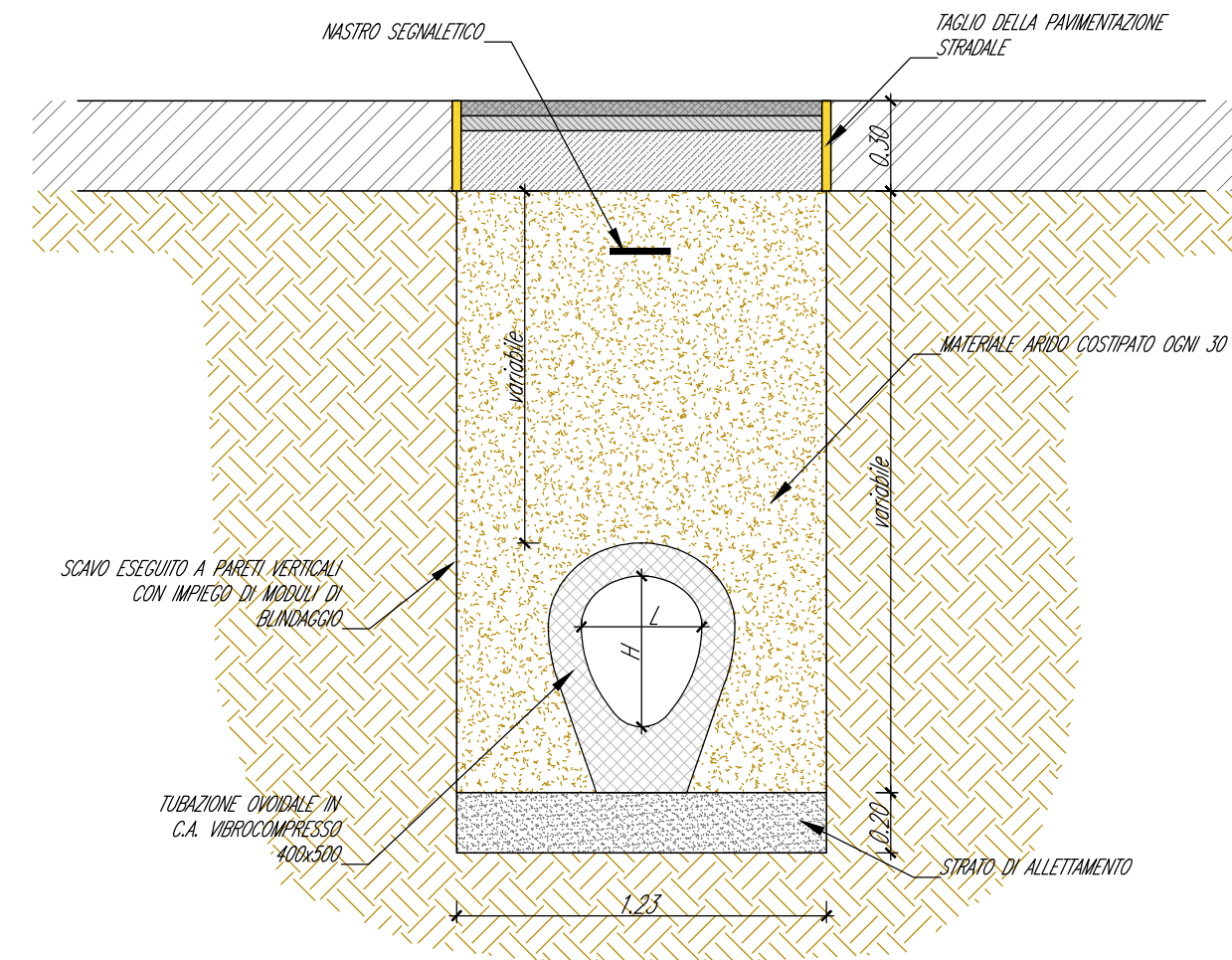


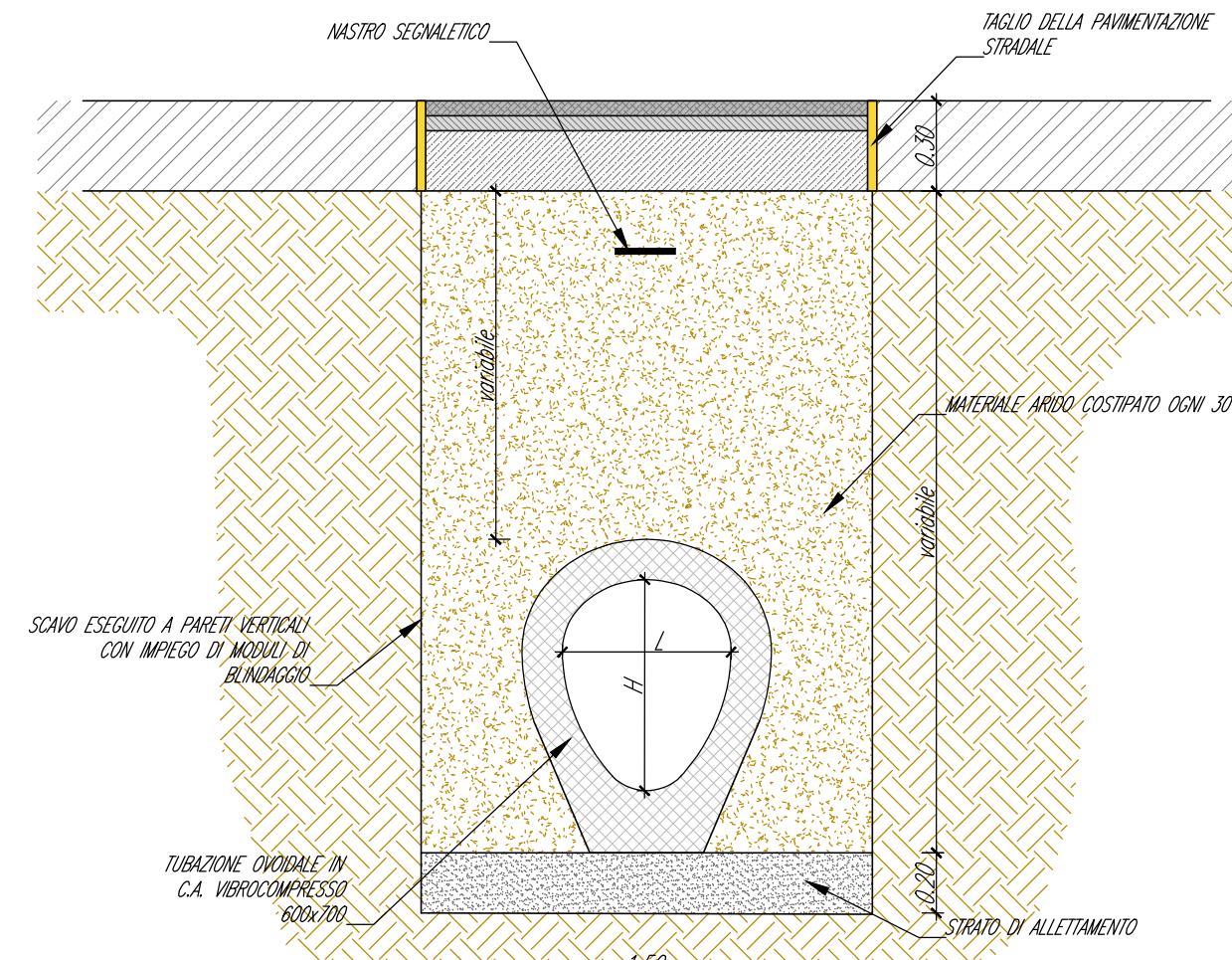
Sezione tipo n.1 - Tubazione diam. 500 mm
Scala 1:25



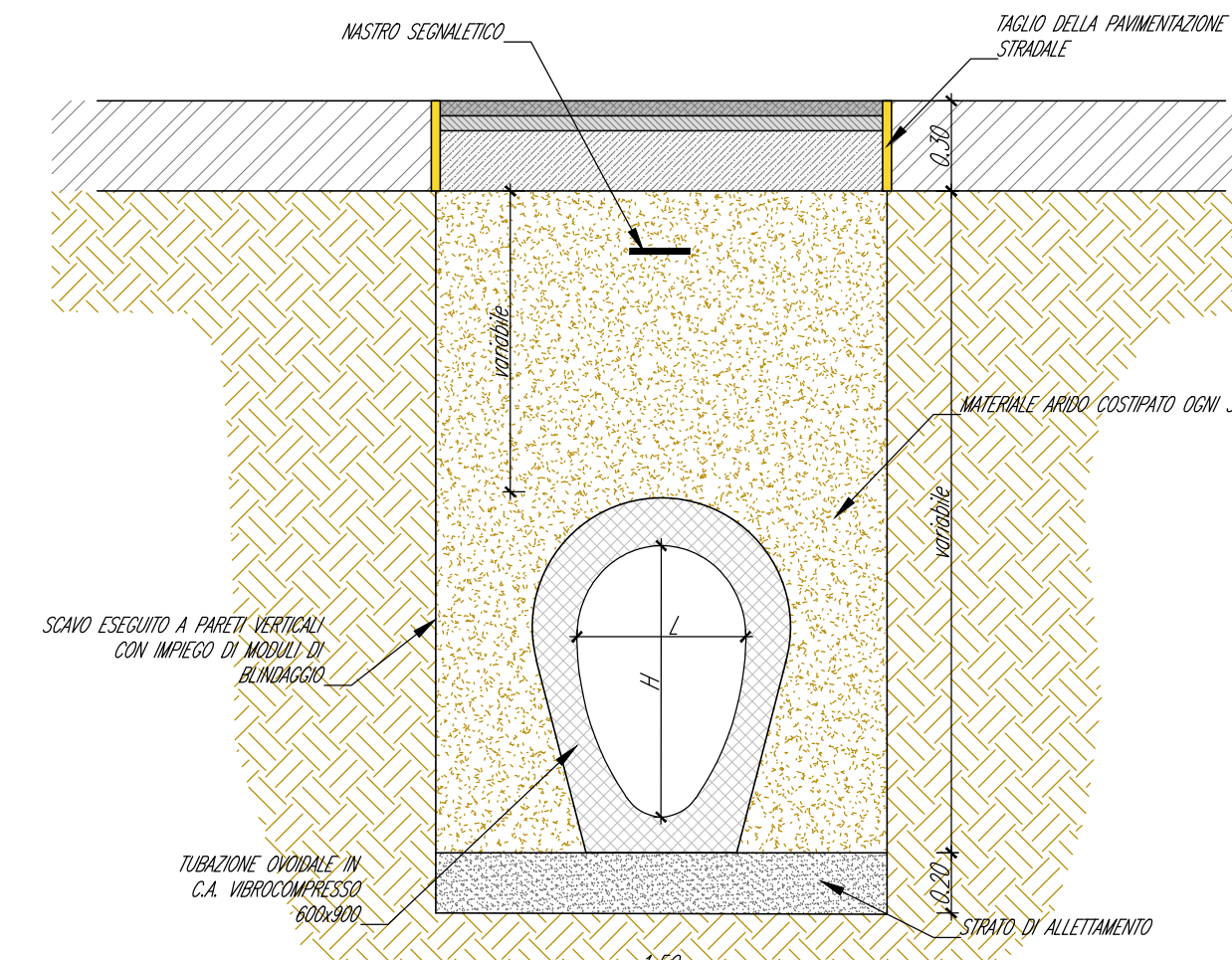
Sezione tipo n.2 - Tubazione ovoidale 400x500 mm
Scala 1:25



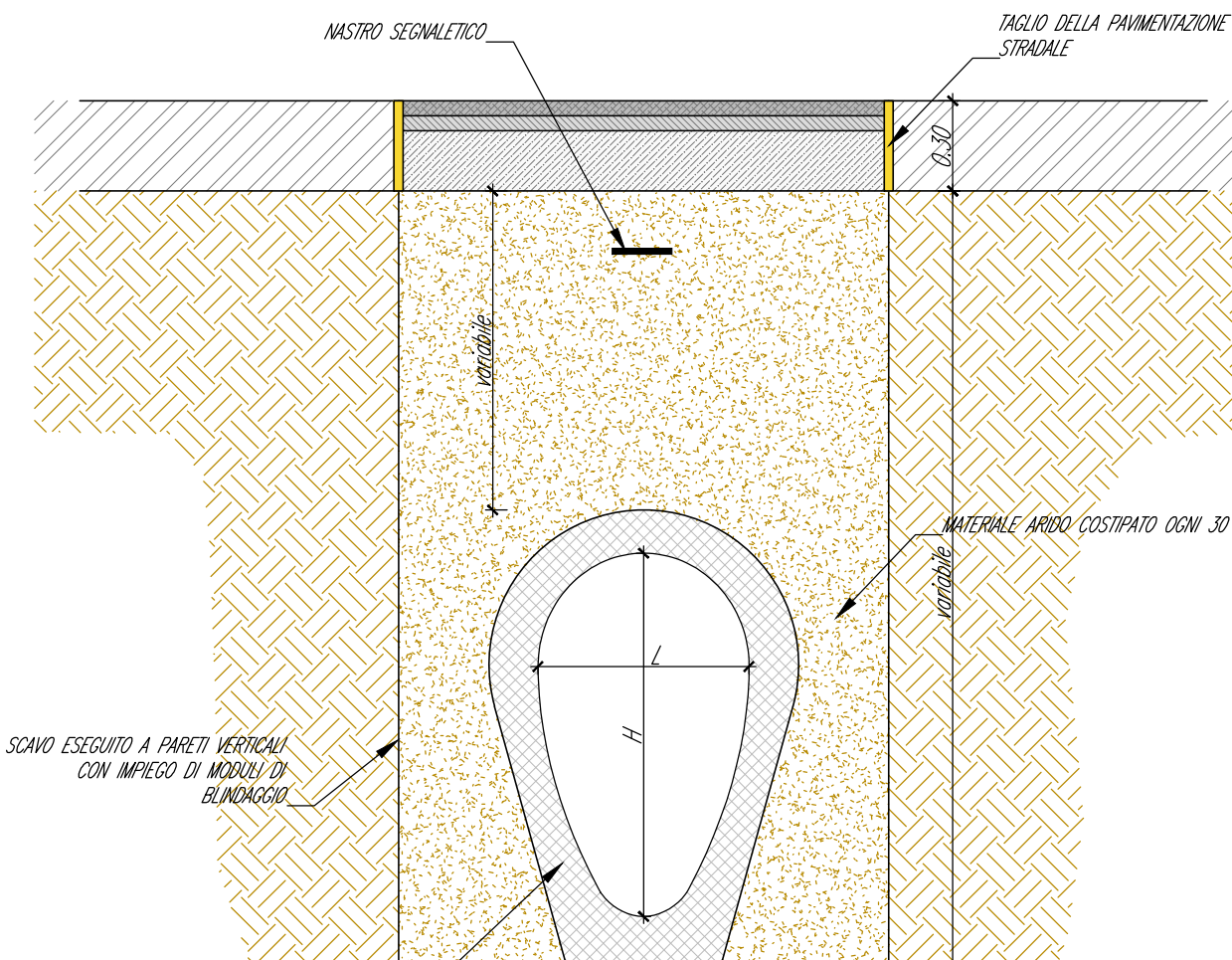
Sezione tipo n.3 - Tubazione ovoidale 600x700 mm
Scala 1:25



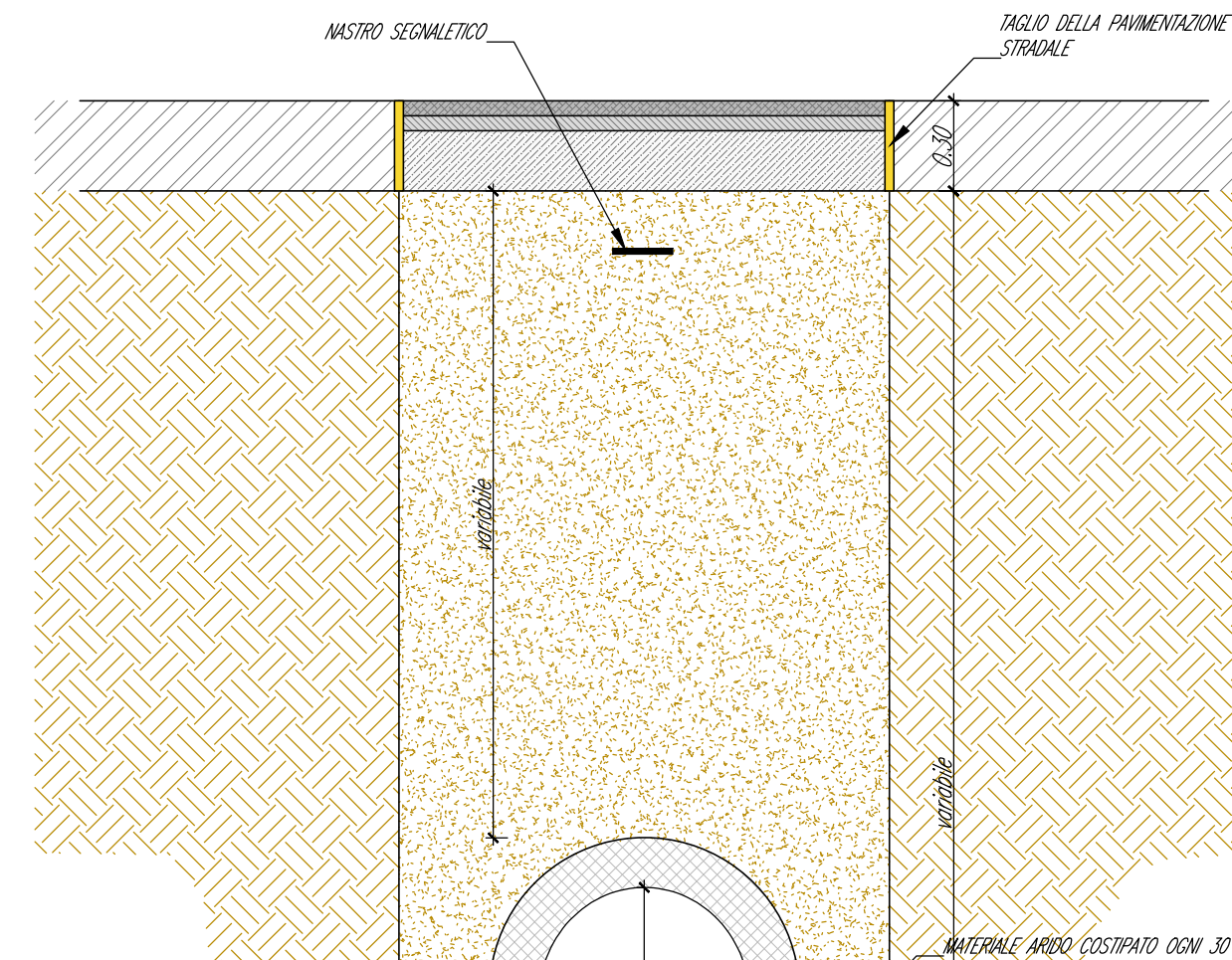
Sezione tipo n.4 - Tubazione ovoidale 600x900 mm
Scala 1:25



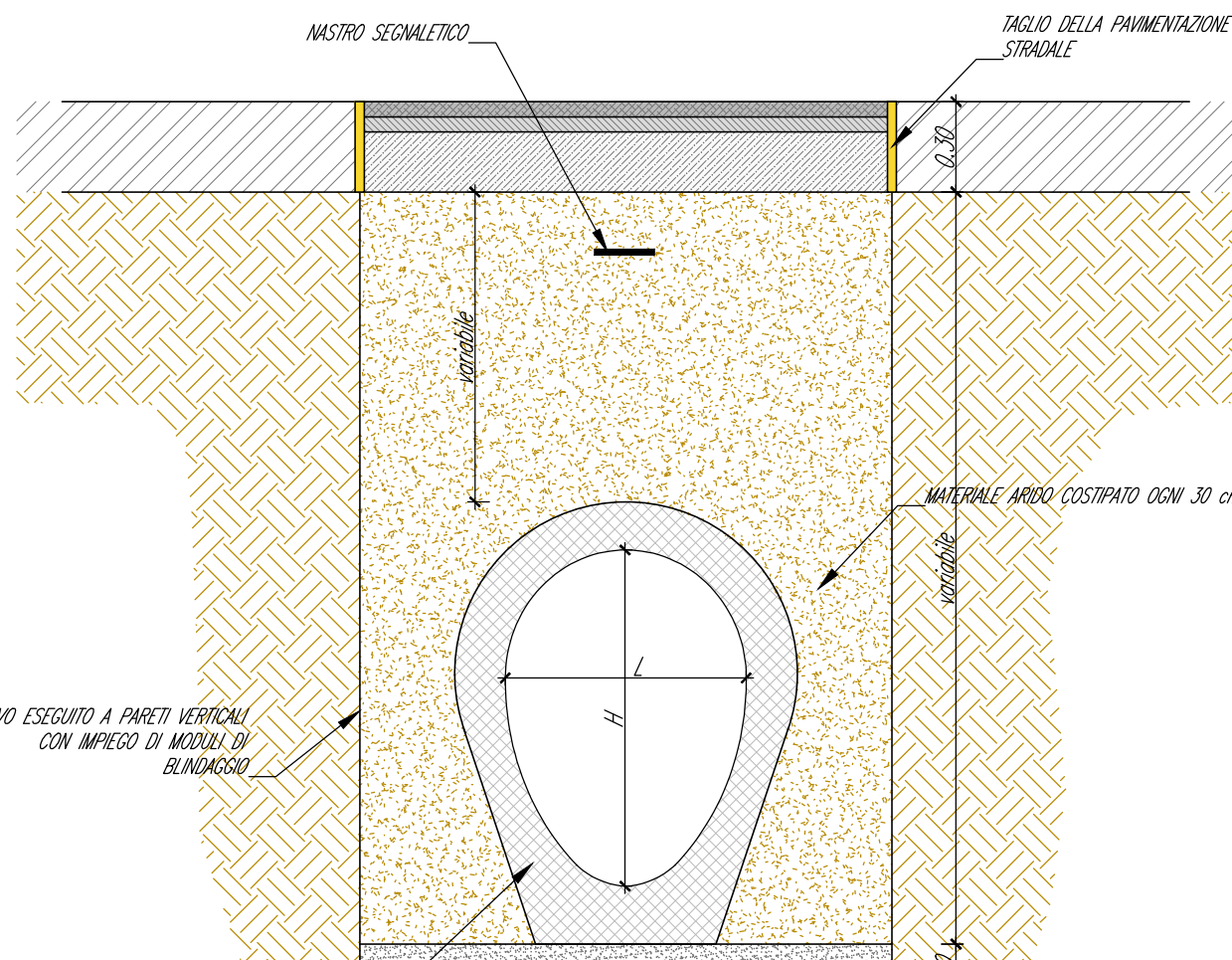
Sezione tipo n.5 - Tubazione ovoidale 700x1200 mm
Scala 1:25



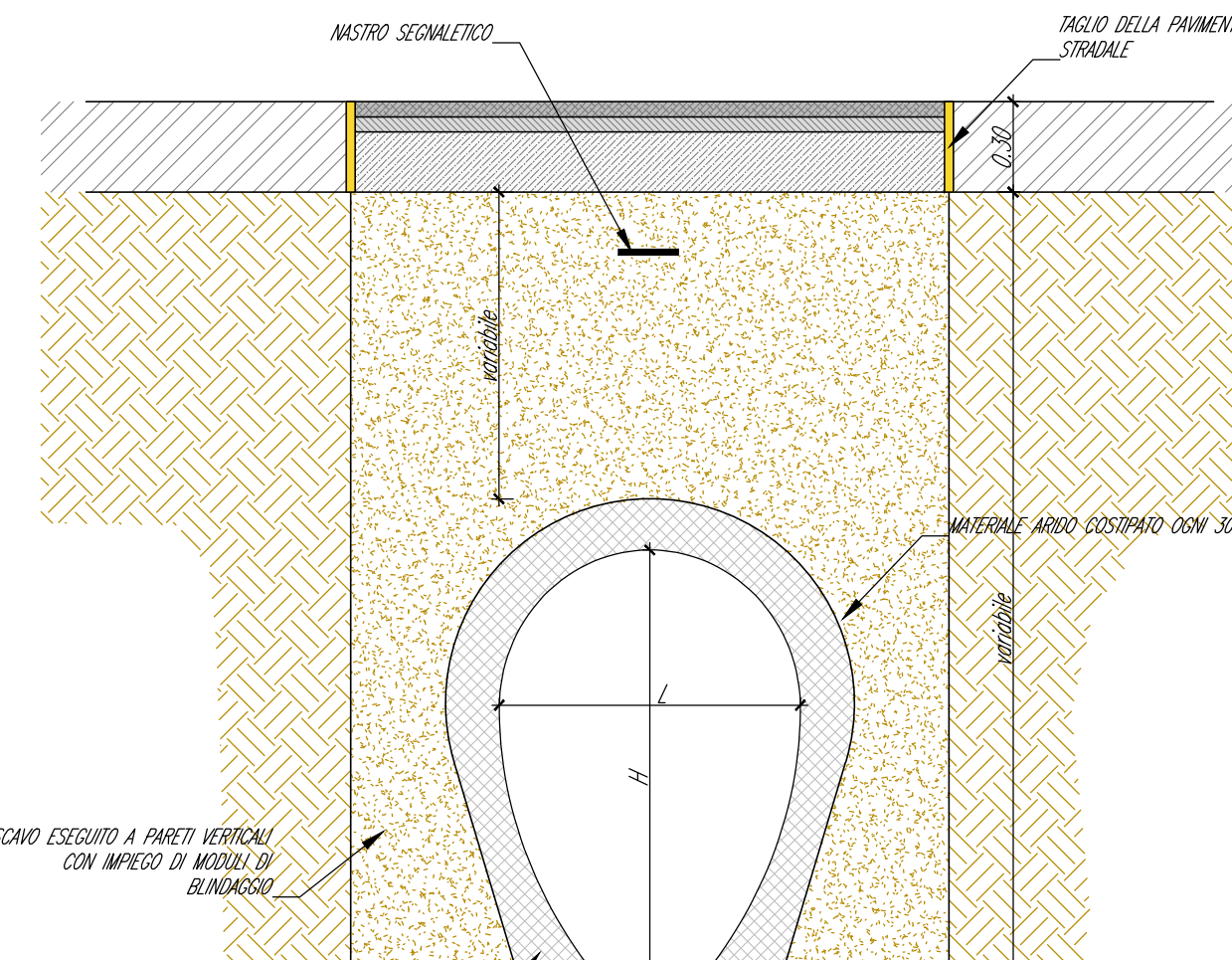
Sezione tipo n.6 - Tubazione ovoidale 700x1450 mm
Scala 1:25



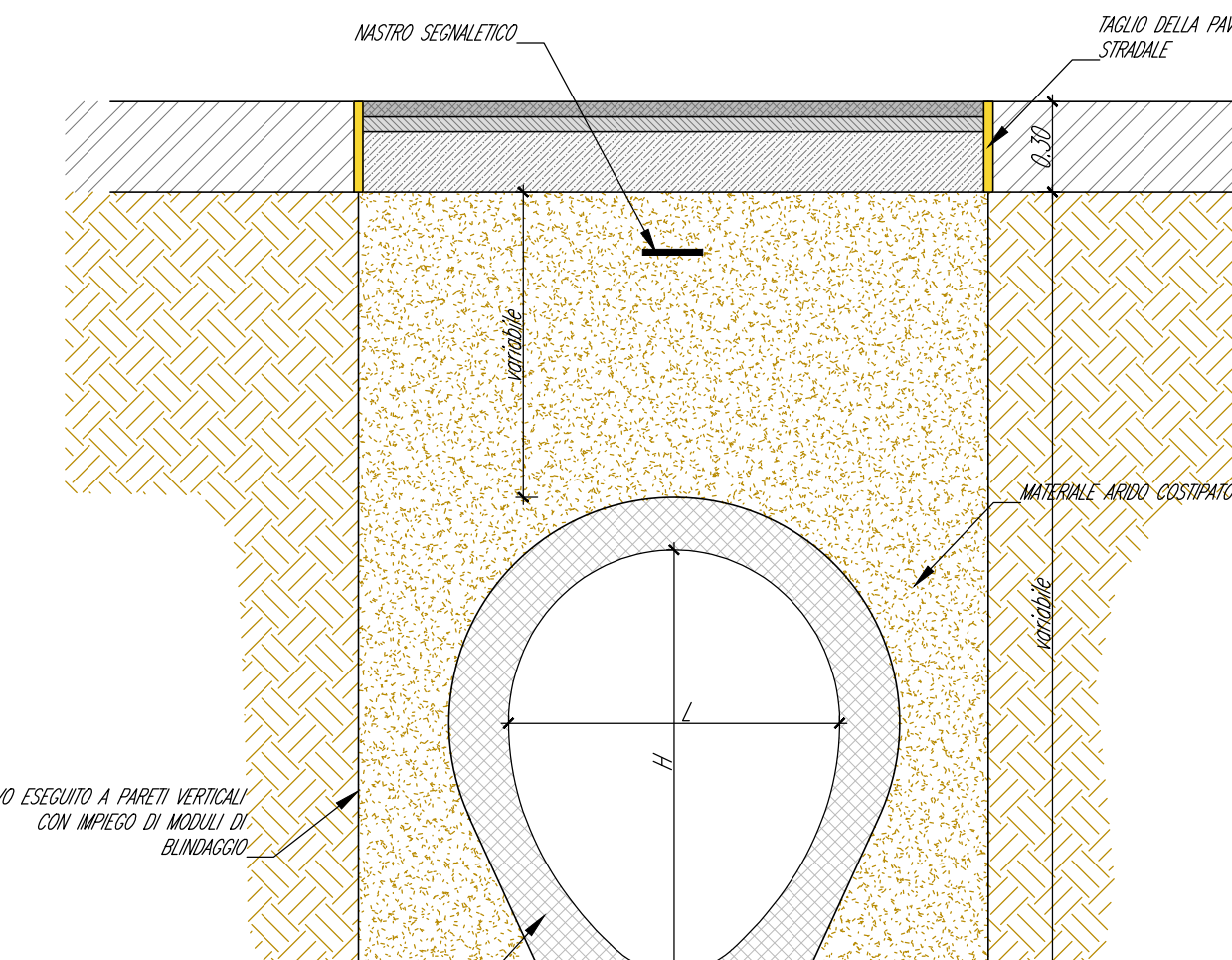
Sezione tipo n.7 - Tubazione ovoidale 800x1100 mm
Scala 1:25



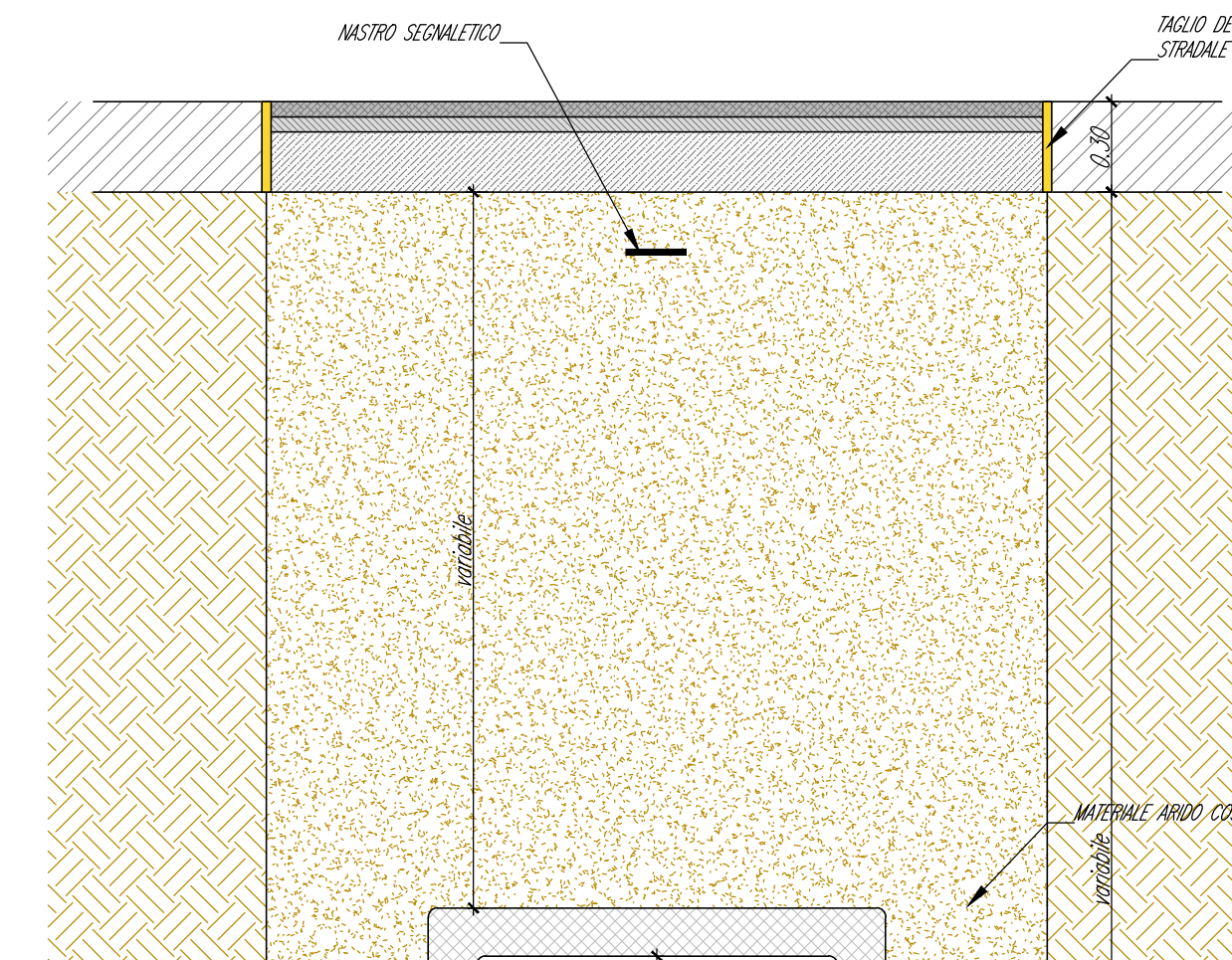
Sezione tipo n.9 - Tubazione ovoidale 1000x1500 mm
Scala 1:25



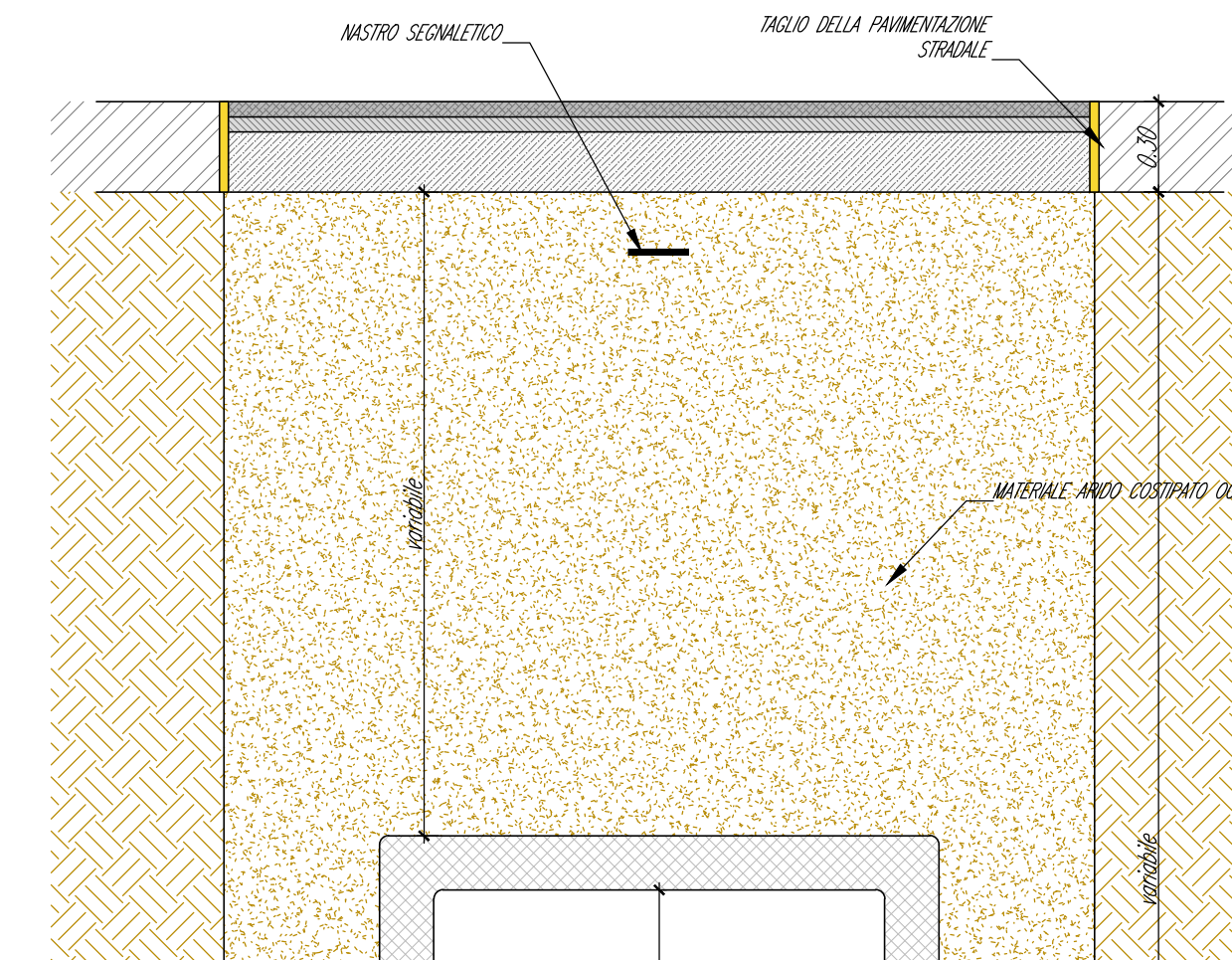
Sezione tipo n.10 - Tubazione ovoidale 1100x1400 mm
Scala 1:25



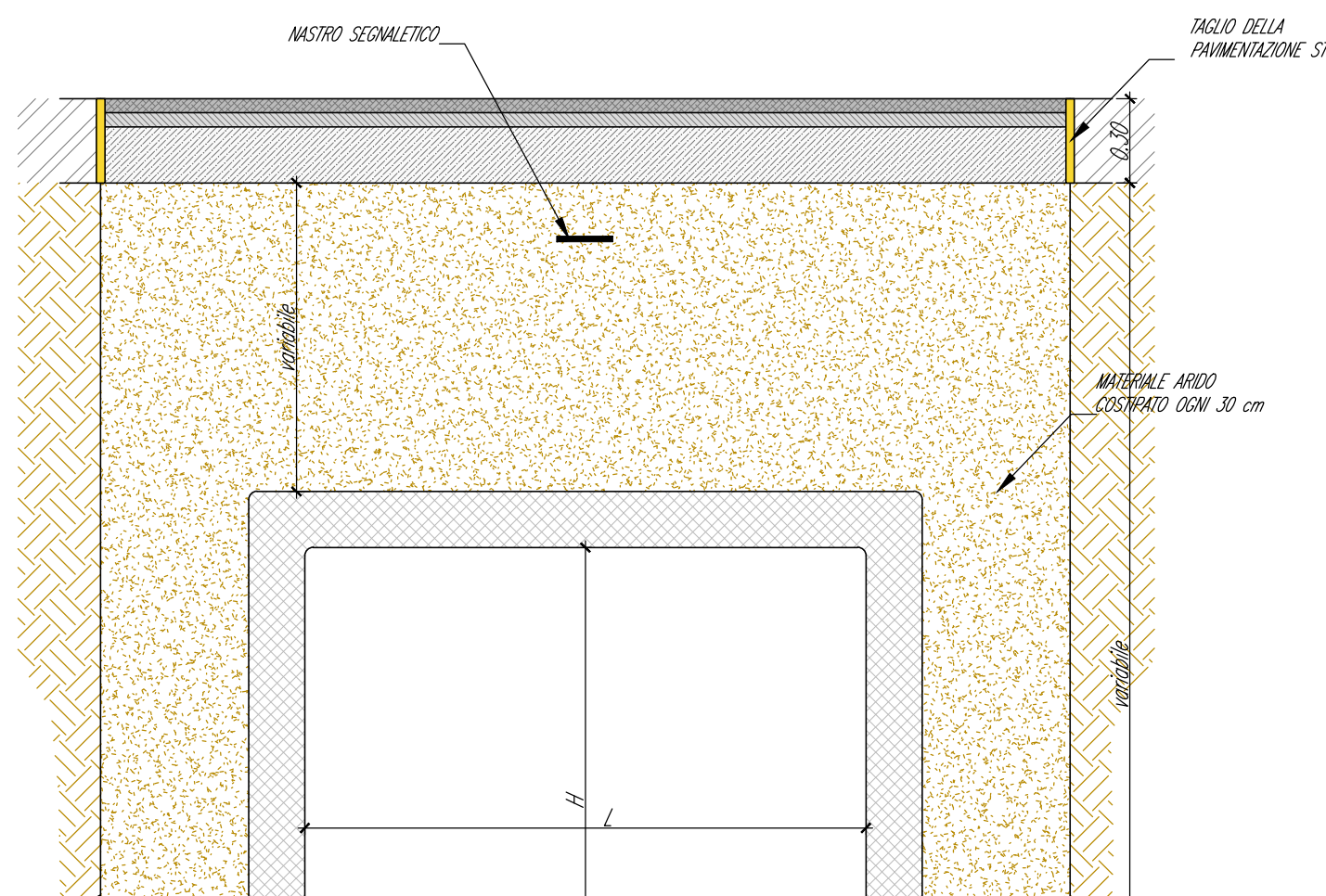
Sezione tipo n.11 - Scatolare 1800x1200 mm
Scala 1:25



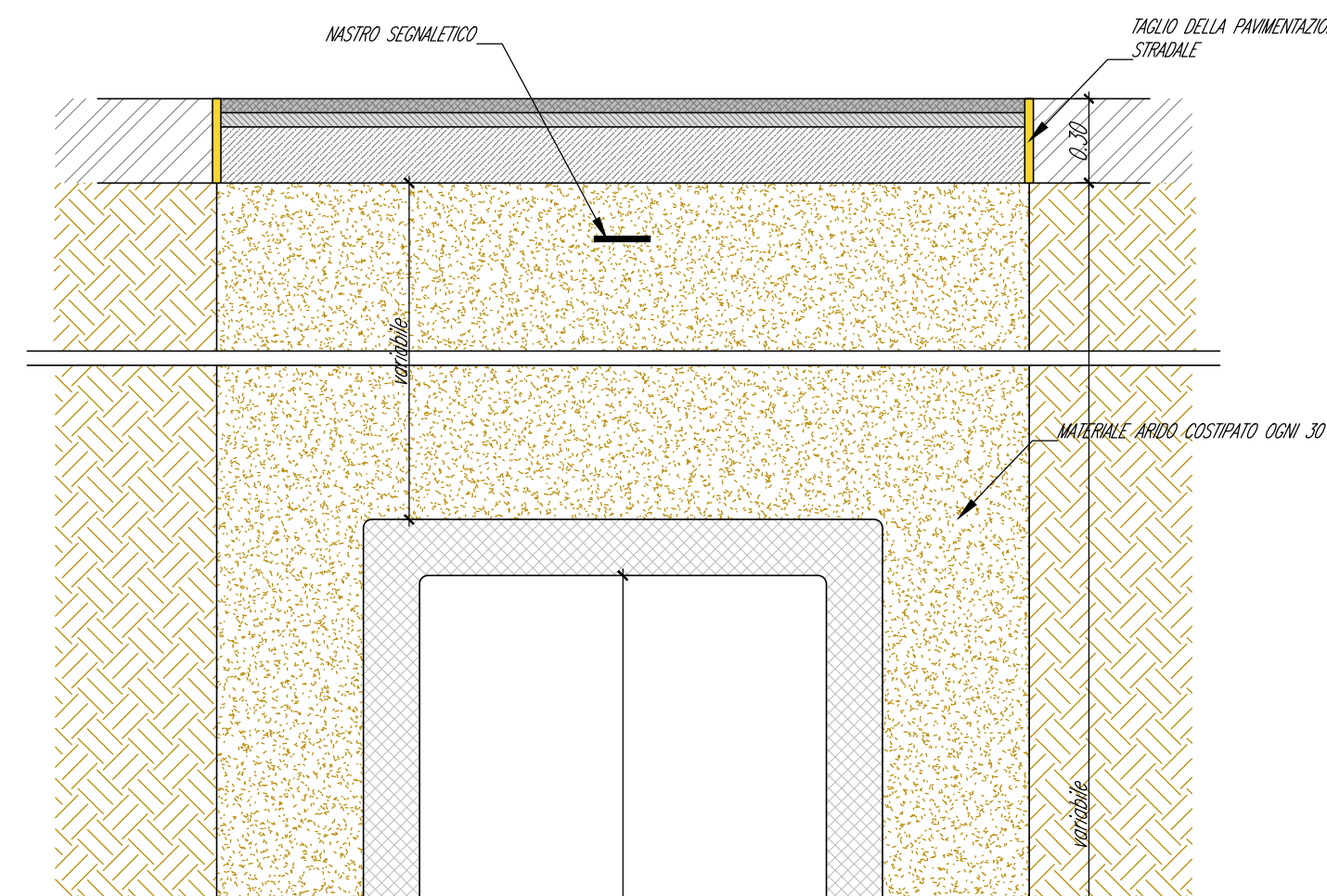
Sezione tipo n.13 - Scatolare 2000x1500 mm
Scala 1:25



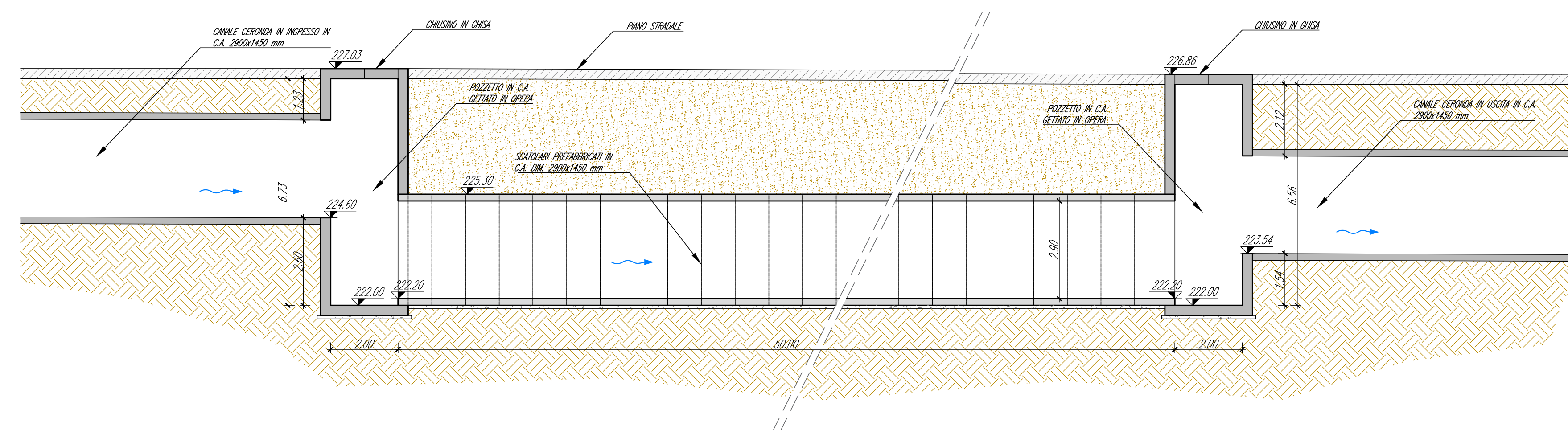
Sezione tipo n.14 - Scatolare 2000x2000 mm
Scala 1:25



Sezione tipo n.15 - Scatolare 2900x1450 mm
Scala 1:25



Sezione tratto sifonato del C. Ceronda c/o Stazione Mole - Giardini Reali - Scatolare 2900x1450 mm
Scala 1:100



MINISTERO
DELLE INFRASTRUTTURE E DELLA MOBILITÀ SOSTENIBILI
STRUTTURA TECNICA DI MISSIONE



METROPOLITANA AUTOMATICA DI TORINO
LINEA 2 - TRATTA POLITECNICO - REBAUDENGO
PROGETTAZIONE DEFINITIVA
Lotto Costruttivo 2: Bologna - Politecnico

PROGETTO DEFINITIVO
DIRETTORE PROGETTAZIONE
Responsabile Integrazione
Responsabile specialistiche



INFRATRASPORTI.TO S.r.l.

DEVIAZIONE DI PUBBLICI SERVIZI
RISOLUZIONE INTERFERENZE RETTI ACQUE BIANCHE E NERE
SEZIONI DI SCAVO TOPOLOGICHE

ELABORATO	REV.	EST.	SCALA	DATA
MTL2T1A2D DACGENT 015	0	1	VARIE	25/07/2023

BIM MANAGER Geom. L. D'Accardi

REV.	DESCRIZIONE	DATA	REDATTO	CONTROL.	APPROV.	VISTO
0	EMISSIONE	15/03/23	SRJA	PCM	RCR	RCR
1	EMISSIONE FINALE A SEGUITO DI VERIFICA PREVENTIVA	25/07/23	SRJA	FRI	PCM	RCR
-	-	-	-	-	-	-
-	-	-	-	-	-	-

AGGIORNAMENTI

LOTTO 2	CARTELLA	8.2	34	MTL2T1A2D	DACGENT015
---------	----------	-----	----	-----------	------------

STAZIONE APPALTANTE
DIRETTORE DI DIVISIONE
INFRASTRUTTURE E MOBILITÀ
Ing. R. Bertasio

RESPONSABILE UNICO DEL PROCEDIMENTO
Ing. A. Srozziero