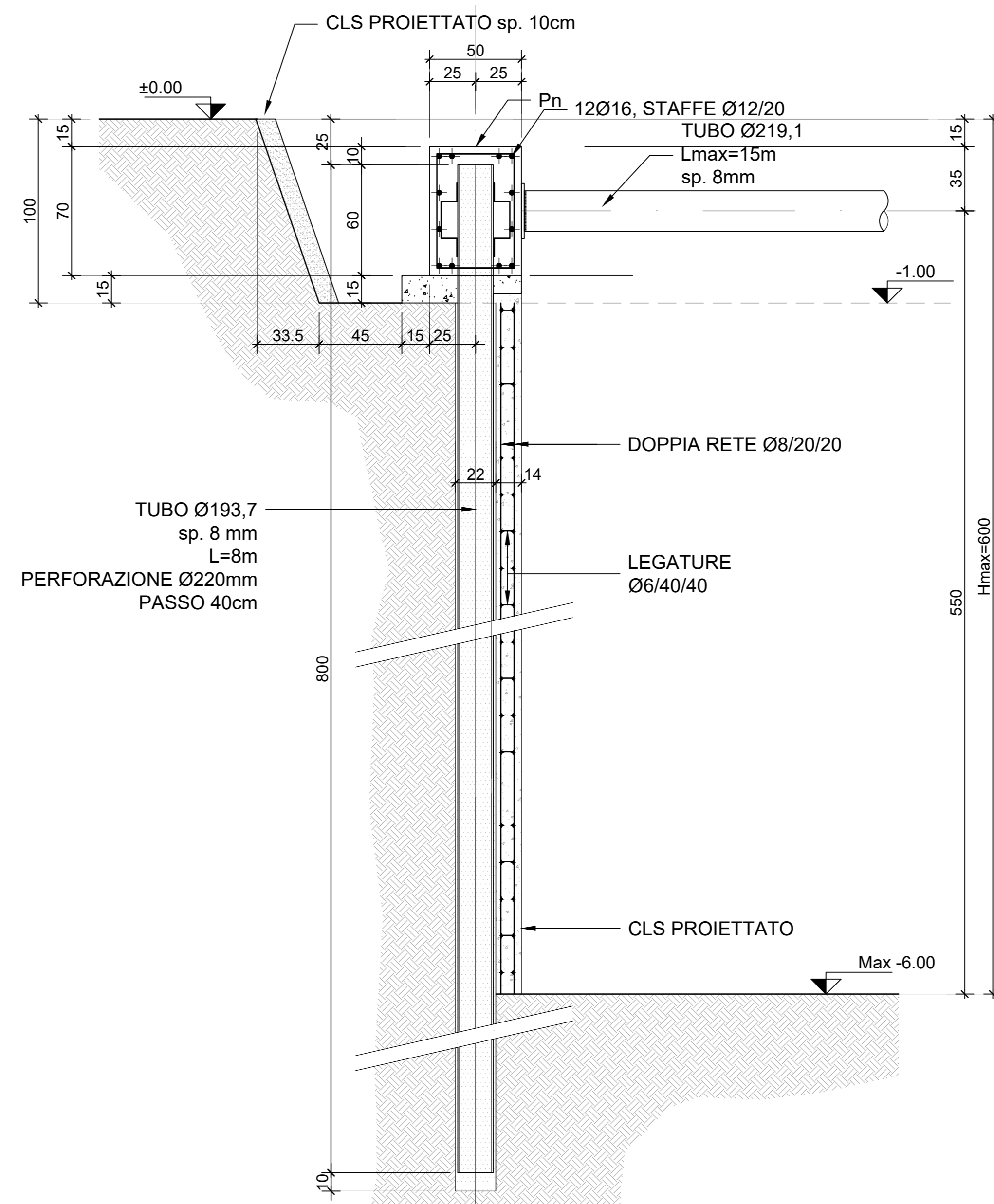
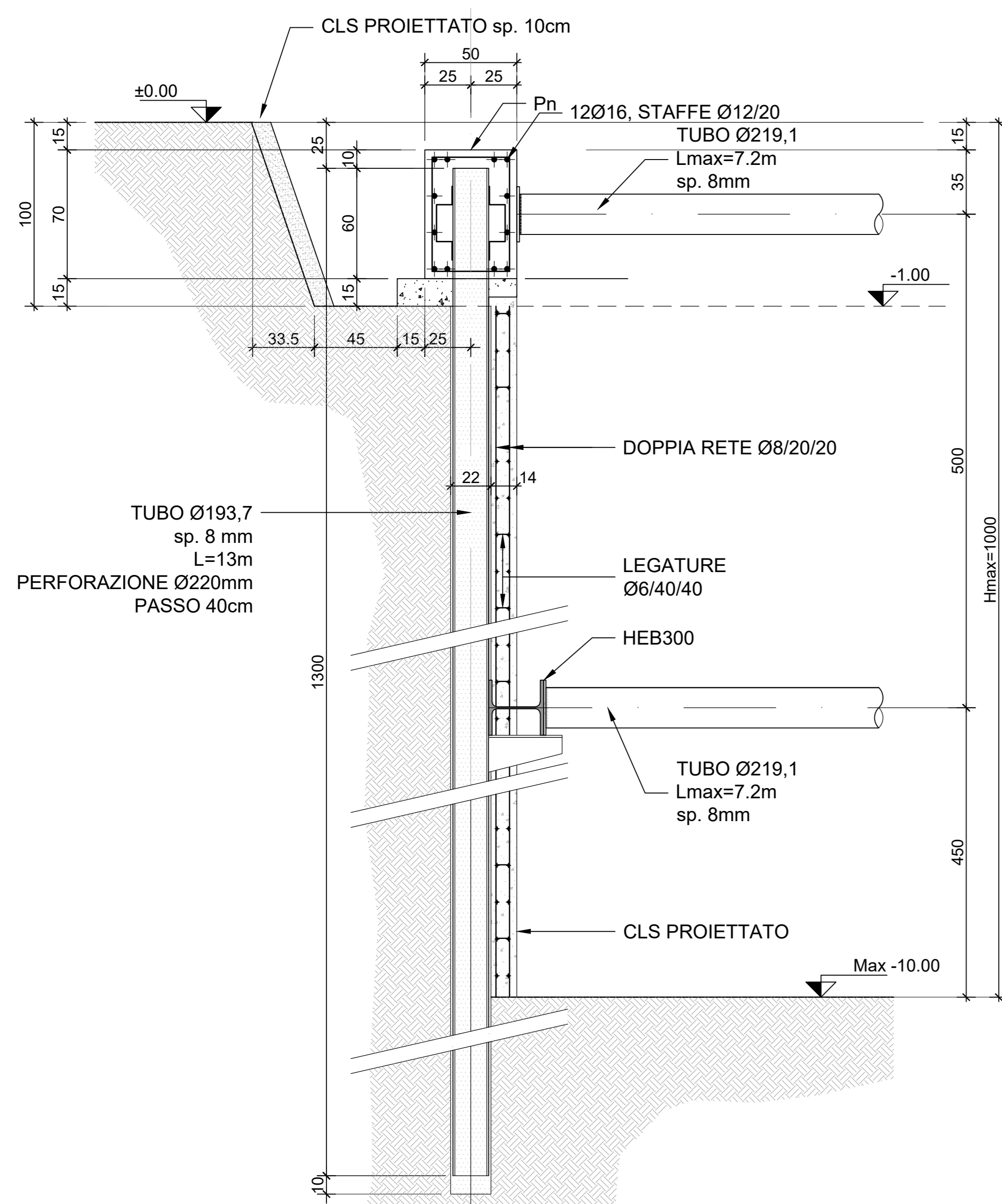


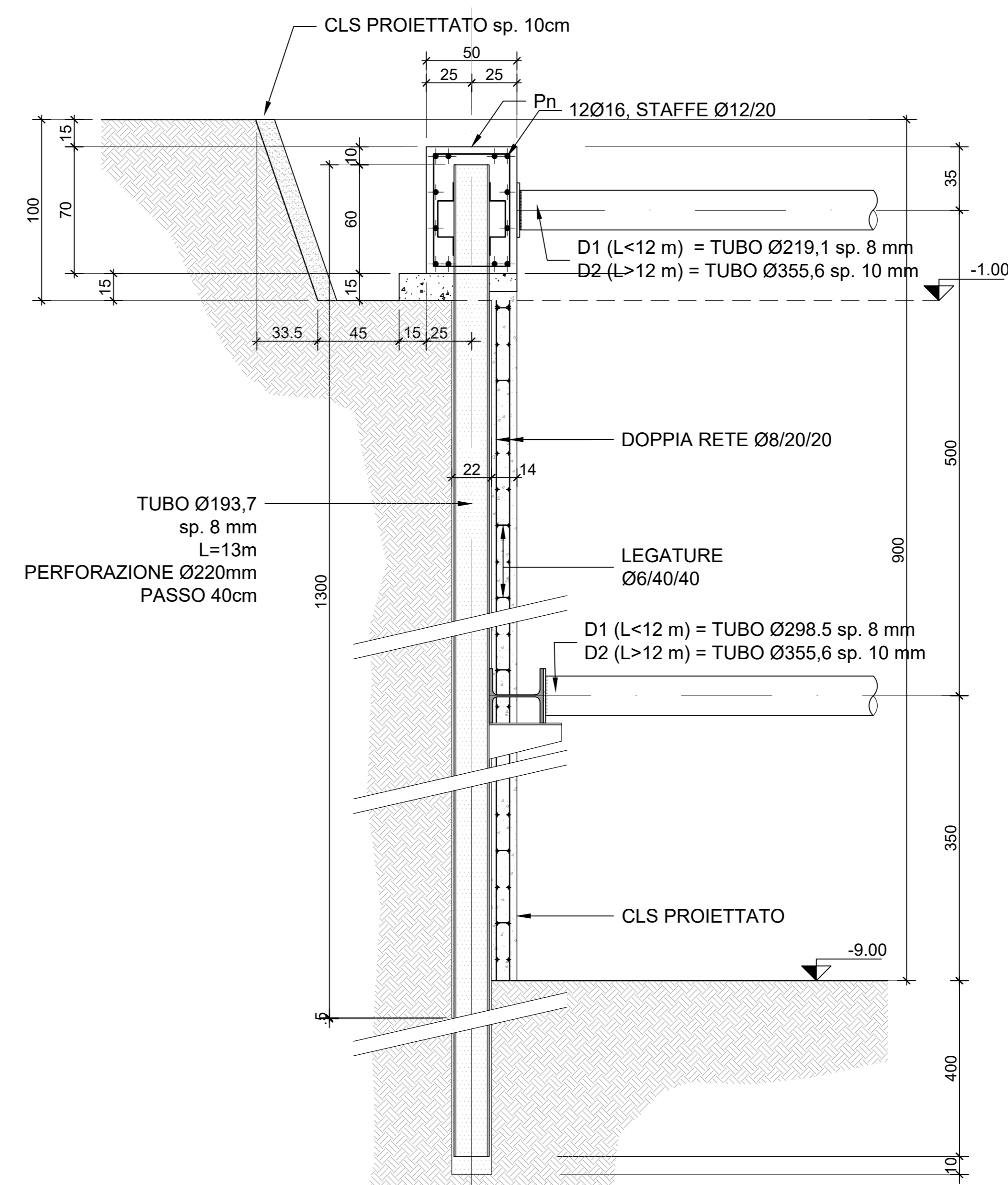
1 SEZIONE TIPO - SCHEMA A
SCALA 1:20



2 SEZIONE TIPO - SCHEMA B
SCALA 1:20



3 SEZIONE TIPO - SCHEMA C
SCALA 1:20



4 SEZIONE TIPO - SCHEMA D
SCALA 1:20

MATERIALI		
CALCESTRUZZI		
MAGRONE	C12/15	Classe di esposizione X0
CORDOLI MICROPALI	C25/30	Classe di esposizione: XC2 Classe di consistenza: S3 Rapporto A/C: ≤ 0.6 Dosaggio minimo cemento: 300 kg/m ³ Diametro massimo aggregati: 25 mm
CLS PROIETTATO	C32/40	Classe di consistenza: S5 Rapporto A/C: ≤ 0.5 Dosaggio minimo cemento: 450 kg/m ³ Diametro massimo aggregati: 10 mm
MISCELA CEMENTIZIA PER INIEZIONE MICROPALI	C20/25	Classe di consistenza: S4 Rapporto A/C: ≤ 0.5 Dosaggio minimo cemento: 300 kg/m ³ Diametro massimo aggregati: 15 mm
ACCIAIO DA C.A.		
Barre φ<26 mm	B450C	
Reti e tralicci elettrosaldati	$f_{yk} \geq 450 \text{ N/mm}^2$ $f_{tk} \geq 540 \text{ N/mm}^2$ $1.15 \leq (f_t/f_y) < 1.35$ (Agt)k ≥ 7.5%	
ACCIAIO DA CARPENTERIA METALLICA		
TUBI	S355 J0	$f_{yk} = 355 \text{ N/mm}^2$ $f_{tk} = 510 \text{ N/mm}^2$
PROFILI E PIASTRE	S355 J0	$f_{yk} = 355 \text{ N/mm}^2$ $f_{tk} = 510 \text{ N/mm}^2$
Elemento	Copriferro minimo (mm)	
CORDOLI DI CORONAMENTO	40	

NOTE GENERALI:
 1. Tutte le dimensioni indicate sono espresse in cm., salvo diversamente espresso.
 2. Le quote altimetriche sono espresse in metri e si riferiscono alle quote relative rispetto al livello stradale.
 3. Per i valori di incidenza fare riferimento alle tavole di carpenteria.

MINISTERO DELLE INFRASTRUTTURE E DELLA MOBILITÀ SOSTENIBILI
STRUTTURA TECNICA DI MISSIONE

Mims
COMUNE DI TORINO
CITTA' DI TORINO

METROPOLITANA AUTOMATICA DI TORINO
LINEA 2 - TRATTA POLITECNICO - REBAUDENGO
PROGETTAZIONE DEFINITIVA
 Lotto Costruttivo 1: Rebaudengo - Bologna

PROGETTO DEFINITIVO		INFRA.TO	
DIRETTORE PROGETTAZIONE Responsabile integrazione disciplinare specialistiche	IL PROGETTISTA	INFRASTRASPORTI.TO S.r.l.	
Ing. R. Crova Ordine degli Ingegneri della Provincia di Torino n. 60385	Ing. F. Rizzo Ordine degli Ingegneri della Provincia di Torino n. 9337K	PROGETTO STRUTTURALE-STAZIONI SUPERFICIALI	
		STAZIONE REBAUDENGO	
		Tipologico accessi - opere provvisorie Tav. 3/3	
		ELABORATO	REV. DATA
		MTL2T1A1DSTRSR8 T 019.3	0 0 VARIE 07/10/2022
BIM MANAGER Geom. L. D'Accardi			

Fig. 3 di 3

REV.	DESCRIZIONE	DATA	REDAZIONE	CONTROLLO	APPROV.	VISTO
0	EMISSIONE	07/10/22	VFL	PMR	FRI	RCR
-	-	-	-	-	-	-
-	-	-	-	-	-	-
-	-	-	-	-	-	-

STAZIONE APPALTANTE
 DIRETTORE DI DIVISIONE INFRASTRUTTURE E MOBILITÀ
 Ing. R. Bertasio

RESPONSABILE UNICO DEL PROCEDIMENTO
 Ing. A. Strozziro