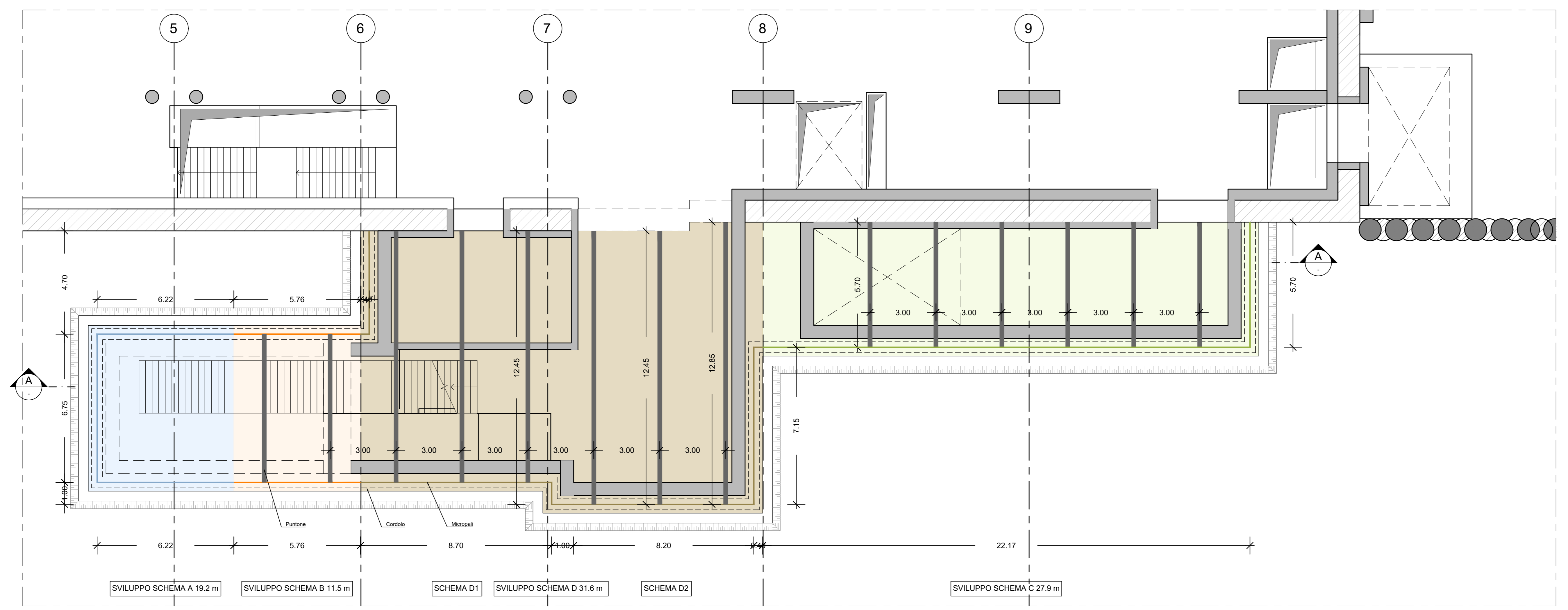
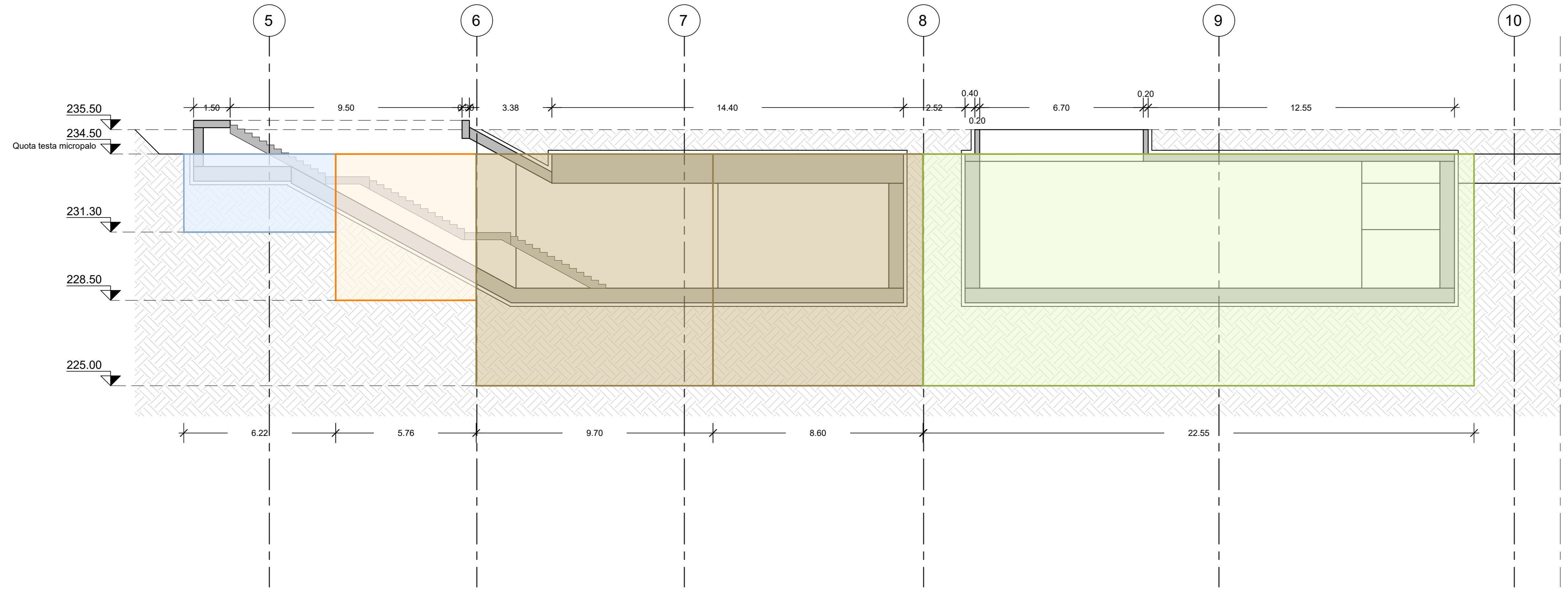


**LEGENDA SIMBOLI**

- Micropalo schema A
- Micropalo schema B
- Micropalo schema C
- Micropalo schema D



**1 PIANTA PIANO ATRIO - ACCESSO E VENTILAZIONE LATO EST**  
SCALA 1:100



**2 SEZIONE LONGITUDINALE A-A**  
SCALA 1:100

Accesso EST				
Micropali				
Schema	Sviluppo paratia [m]	Interasse [m]	Lunghezza micropalo [m]	Numero micropali
Schema A	19.50	0.40	6	49
Schema B	11.52	0.40	8	29
Schema D	31.60	0.40	13	79

Puntoni				
Schema	Diametro [mm]	Spessore [mm]	Livelli	Totale puntoni [-]
Schema B	Ø219.1	8	1	2
Schema D1	Ø219.1	8	1	3
Schema D2	Ø288.5	8	1	3
Schema D2	Ø355.6	10	2	3

Travi di ripartizione				
Schema	Tipologia	Lunghezza sviluppo trave [m]	Livelli	Numero travi [-]
Schema B	C.A.	11.5	1	1
Schema D1	C.A.	17.4	1	1
Schema D1	HEB400	17.4	1	1
Schema D2	C.A.	9.2	1	1
Schema D2	HEB400	9.2	1	1

Griglie di ventilazione				
Micropali				
Schema	Sviluppo paratia [m]	Interasse [m]	Lunghezza micropalo [m]	Numero micropali
Schema C	27.90	0.40	13.00	70

Puntoni				
Schema	Diametro [mm]	Spessore [mm]	Livelli	Totale puntoni [-]
Schema C	Ø219.1	8	2	6

Travi di ripartizione				
Schema	Tipologia	Lunghezza sviluppo trave [m]	Livelli	Numero travi [-]
Schema C	C.A.	27.9	1	1
Schema C	HEB300	27.9	1	1

MATERIALI		
<b>CALCESTRUZZI</b>		
MAGRONE	C12/15 Classe di esposizione	X0
CORDOLI MICROPALI	C25/30 Classe di esposizione: Classe di consistenza: Rapporto A/C: Dosaggio minimo cemento: Diametro massimo aggregati:	XC2 S3 ≤ 0.6 300 kg/m <sup>3</sup> 25 mm
CLS PROIETTATO	C32/40 Classe di consistenza: Rapporto A/C: Dosaggio minimo cemento: Diametro massimo aggregati:	S5 ≤ 0.5 450 kg/m <sup>3</sup> 10 mm
MISCELA CEMENTIZIA PER INIEZIONE MICROPALI	C20/25 Classe di consistenza: Rapporto A/C: Dosaggio minimo cemento: Diametro massimo aggregati:	S4 ≤ 0.5 300 kg/m <sup>3</sup> 15 mm
<b>ACCIAIO DA C.A.</b>		
Barre φ<26 mm	B450C	
Reti e tralicci elettrosaldati	$f_{yk} \geq 450 \text{ N/mm}^2$ $f_{tk} \geq 540 \text{ N/mm}^2$ $1.15 \leq (f_t/f_y) < 1.35$ (Agt)k ≥ 7.5%	
<b>ACCIAIO DA CARPENTERIA METALLICA</b>		
TUBI	S355 J0 $f_{yk} = 355 \text{ N/mm}^2$ $f_{tk} = 510 \text{ N/mm}^2$	
PROFILI E PIASTRE	S355 J0 $f_{yk} = 355 \text{ N/mm}^2$ $f_{tk} = 510 \text{ N/mm}^2$	
Elemento	Copriferro minimo (mm)	40
CORDOLI DI CORONAMENTO		40

**FASI COSTRUTTIVE:**

- Operazioni preliminari quali deviazioni, rimozioni superficiali e bonifiche (si vedano le tavole costruttive generali).
- Prescavo fino alla profondità di circa 1.0m e getto di calcestruzzo proiettato a protezione.
- Realizzazione dei micropali con sistema Odex.
- Realizzazione del cordolo di testa in c.a.
- Installazione puntoni di testa (non applicabile allo Schema A).
- Getto del calcestruzzo proiettato rinforzato con maglia elettrosaldata.
- Scavo fino alla quota di imposta del primo ordine di puntoni.
- Installazione delle travi di ripartizioni e dei puntoni.
- Reiterazione fasi precedenti fino al raggiungimento del fondo scavo.

**NOTE GENERALI:**

- Tutte le dimensioni indicate sono espresse in cm., salvo diversamente espresso.
- Le quote altimetriche sono espresse in metri e si riferiscono alle quote relative rispetto al livello stradale.
- Per i valori di incidenza fare riferimento alle tavole di carpenteria.

**MINISTERO DELLE INFRASTRUTTURE E DELLA MOBILITÀ SOSTENIBILI**  
**STRUTTURA TECNICA DI MISSIONE**

**Mims**  
**COMUNE DI TORINO**  
**CITTA' DI TORINO**

**METROPOLITANA AUTOMATICA DI TORINO**  
**LINEA 2 - TRATTA POLITECNICO - REBAUDENGO**  
**PROGETTAZIONE DEFINITIVA**  
**Lotto Costruttivo 1: Rebaudengo - Bologna**

<b>PROGETTO DEFINITIVO</b>		<b>INFRA.TO</b> INFRASTRUTTURE PER LA MOBILITÀ		INFRA TRASPORTI.TO S.r.l.																																				
DIRETTORE PROGETTAZIONE Responsabile integrazione disciplinare specialistiche	IL PROGETTISTA																																							
Ing. R. Crova Ordine degli Ingegneri della Provincia di Torino n. 60385		Ing. F. Rizzo Ordine degli Ingegneri della Provincia di Torino n. 93376																																						
<b>PROGETTO STRUTTURALE-STAZIONI SUPERFICIALI</b>																																								
<b>STAZIONE REBAUDENGO</b>																																								
Tipologico accessi - opere provvisori Tav. 2/3																																								
ELABORATO		REV.	NO.	SCALA	DATA																																			
BIM MANAGER Geom. L. D'Accardi		MTL2.T1.A1.D1.STR.SRB.T.019.2	0	1	VARIE 07/10/2022																																			
Fig. 2 di 3																																								
<table border="1" style="width: 100%; font-size: small;"> <thead> <tr> <th>REV.</th> <th>DESCRIZIONE</th> <th>DATA</th> <th>REDAITTO</th> <th>CONTROL.</th> <th>APPROV.</th> <th>VISTO</th> </tr> </thead> <tbody> <tr> <td>0</td> <td>EMISSIONE</td> <td>22/12/21</td> <td>VFL</td> <td>PMR</td> <td>FRI</td> <td>RCR</td> </tr> <tr> <td>1</td> <td>EMISSIONE FINALE A SEGUITO DI VERIFICA PREVENTIVA</td> <td>07/10/22</td> <td>VFL</td> <td>PMR</td> <td>FRI</td> <td>RCR</td> </tr> <tr> <td>-</td> <td>-</td> <td>-</td> <td>-</td> <td>-</td> <td>-</td> <td>-</td> </tr> <tr> <td>-</td> <td>-</td> <td>-</td> <td>-</td> <td>-</td> <td>-</td> <td>-</td> </tr> </tbody> </table>						REV.	DESCRIZIONE	DATA	REDAITTO	CONTROL.	APPROV.	VISTO	0	EMISSIONE	22/12/21	VFL	PMR	FRI	RCR	1	EMISSIONE FINALE A SEGUITO DI VERIFICA PREVENTIVA	07/10/22	VFL	PMR	FRI	RCR	-	-	-	-	-	-	-	-	-	-	-	-	-	-
REV.	DESCRIZIONE	DATA	REDAITTO	CONTROL.	APPROV.	VISTO																																		
0	EMISSIONE	22/12/21	VFL	PMR	FRI	RCR																																		
1	EMISSIONE FINALE A SEGUITO DI VERIFICA PREVENTIVA	07/10/22	VFL	PMR	FRI	RCR																																		
-	-	-	-	-	-	-																																		
-	-	-	-	-	-	-																																		
LOTTO 1		CARTELLA	9.1.1	33	MTL2.T1.A1.D1.STR.SRB.T.019.2																																			
STAZIONE APPALTANTE																																								
DIRETTORE DI DIVISIONE INFRASTRUTTURE E MOBILITÀ Ing. R. Bertasio																																								
RESPONSABILE UNICO DEL PROCEDIMENTO Ing. A. Strozziro																																								

MIMS - INFRASTRUTTURE PER LA MOBILITÀ  
 COMUNE DI TORINO - CITTA' DI TORINO  
 METROPOLITANA AUTOMATICA DI TORINO  
 LINEA 2 - TRATTA POLITECNICO - REBAUDENGO  
 PROGETTAZIONE DEFINITIVA  
 LOTTO COSTRUTTIVO 1: REBAUDENGO - BOLOGNA  
 STAZIONE REBAUDENGO  
 Tipologico accessi - opere provvisori Tav. 2/3  
 ELABORATO REV. NO. SCALA DATA  
 BIM MANAGER Geom. L. D'Accardi MTL2.T1.A1.D1.STR.SRB.T.019.2 0 1 VARIE 07/10/2022  
 Fig. 2 di 3  
 STAZIONE APPALTANTE  
 DIRETTORE DI DIVISIONE INFRASTRUTTURE E MOBILITÀ  
 Ing. R. Bertasio  
 RESPONSABILE UNICO DEL PROCEDIMENTO  
 Ing. A. Strozziro