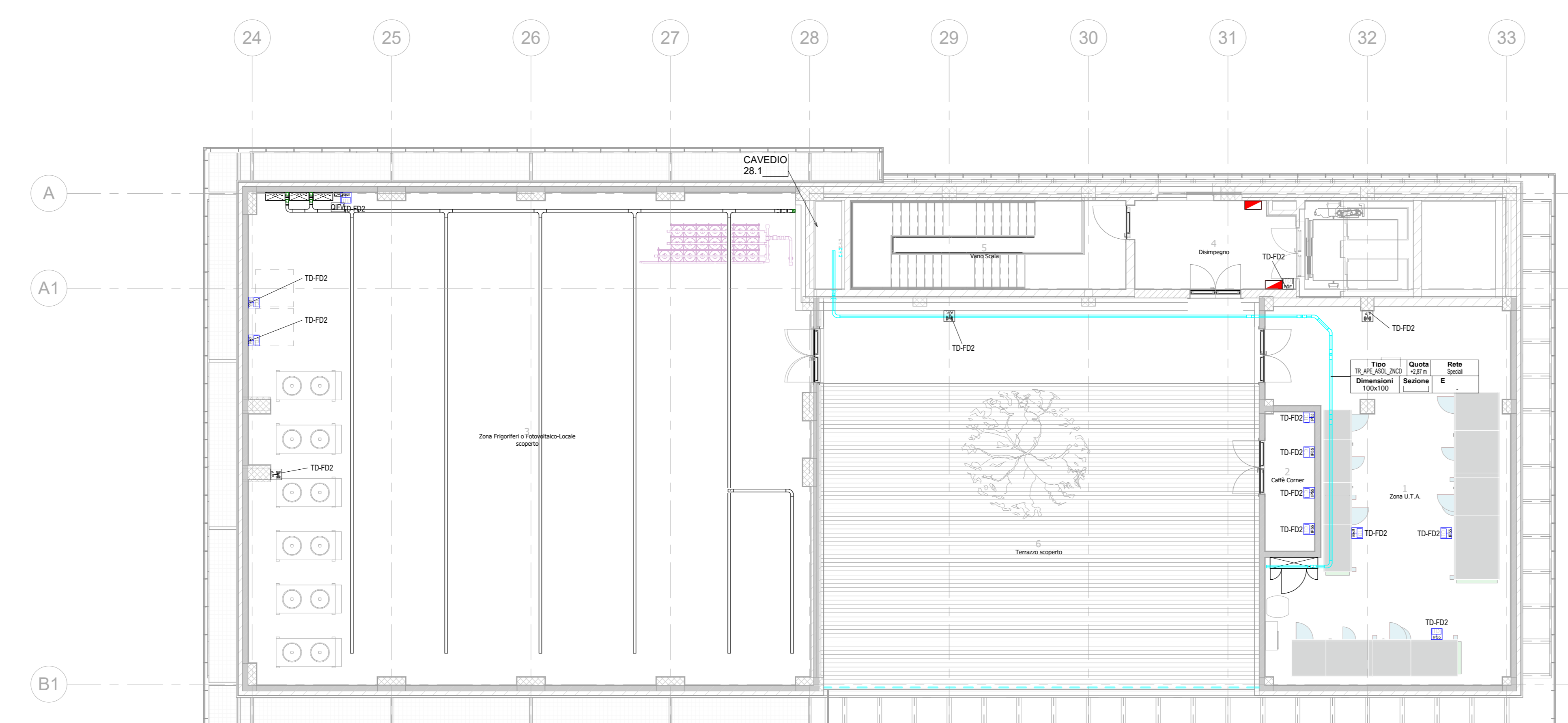
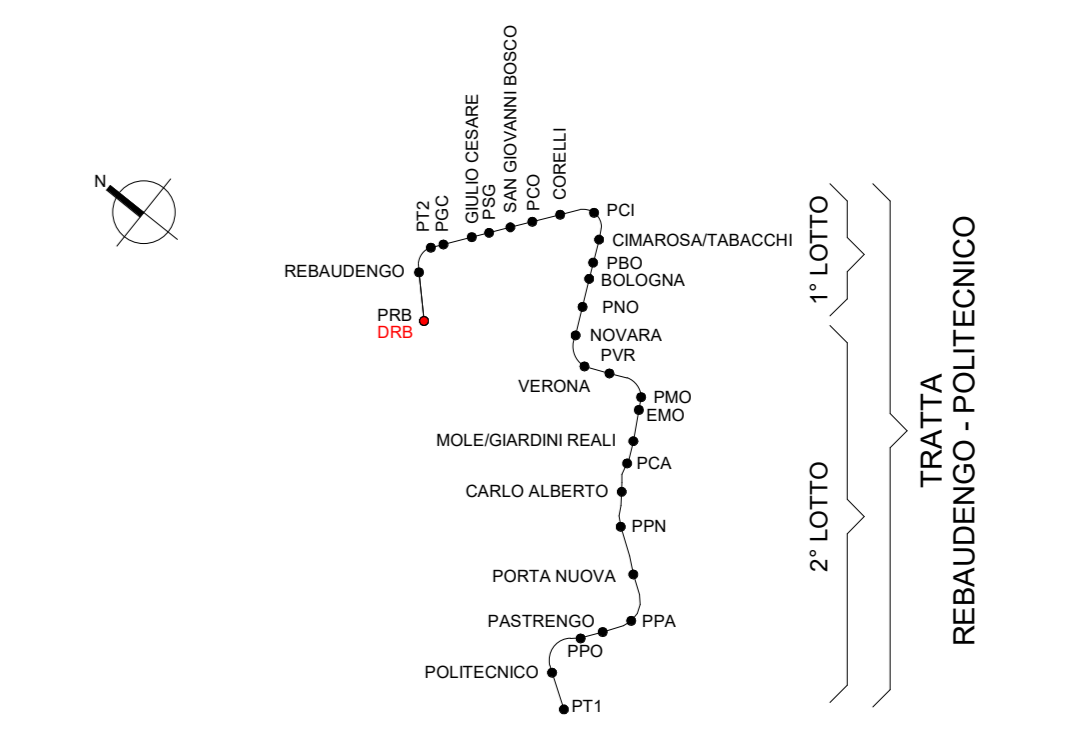


1 Traffico Dati_L3
1 : 100



LEGENDA SIMBOLI	
Simbolo	Descrizione
	RACK DATI DI AREA 19° DEDICATO ALLA RETE LAN, CON LE SEGUENTI CARATTERISTICHE: PORTE TRASPARENTI APRIBILI ANTERIORI PORTE CIECHE APRIBILI LATERALI PASSIGLI LATERALI KIT DI MESSA TERRA BARRA EQUIPOTENZIALE LATERALE BARRA DI DISPERSIONE ALLA BASE RACK
	RACK DATI A PARETE DEDICATO ALLA RETE GSM / LTE, 15 UNITA', CON LE SEGUENTI CARATTERISTICHE: PORTE TRASPARENTI APRIBILI ANTERIORI PORTE CIECHE APRIBILI LATERALI PASSIGLI LATERALI KIT DI MESSA TERRA BARRA EQUIPOTENZIALE LATERALE BARRA DI DISPERSIONE ALLA BASE RACK
	PUNTO DATI INSTALLATO ENTRO TORRETTA A PAVIMENTO O INCASSATO A PARETE, CONTENENTE N°1 PRESA DATI TIPO RJ45, DEDICATA AL TRAFFICO DATI, COLLEGATO ALLA RETE LAN.
	PUNTO DATI INSTALLATO ENTRO SCATOLA DA ESTERNO IP65, CONTENENTE N°1 PRESA DATI TIPO RJ45, DEDICATA AL TRAFFICO DATI, COLLEGATO ALLA RETE LAN.
	PUNTO DATI INSTALLATO ENTRO PROPRIO CONTENITORE CONTENENTE N°1 PRESA DATI TIPO RJ45, DEDICATA ALLA TVCC, COLLEGATO ALLA RETE LAN.
	PUNTO DATI INSTALLATO ENTRO PROPRIO CONTENITORE CONTENENTE N°1 PRESA DATI TIPO RJ45, DEDICATA AGLI ACCESS POINT PER TRAFFICO DATI, COLLEGATO ALLA RETE LAN.
	PUNTO DATI INSTALLATO ENTRO PROPRIO CONTENITORE CONTENENTE N°1 PRESA DATI TIPO RJ45, DEDICATA AGLI ACCESS POINT BLUE TOOTH PER AL ARME UOMO A TERRA, COLLEGATO ALLA RETE GSM / LTE.
	CANALIZZAZIONE CHIUSA IN ACCIAIO ZINCATO A CALDO, CON COPERCHIO (MPIANTO TRASMISSIONE DATI).
	CANALIZZAZIONE ASOLATA IN ACCIAIO ZINCATO A CALDO, SENZA COPERCHIO (MPIANTI SPECIALI).
	ANTENNA ESTERNA DIREZIONALE AD ALTO GUADAGNO A 6 BANDE - GUADAGNO 10dB
	REPETITORE DI SEGNALE PER RETI "GSM - H+ - 4G - 5G" A 4 PORTE CON CONTROLLO REMOTO ETHERNET
	AMPLIFICATORE DI SEGNALE PER RETI "GSM - H+ - 4G - 5G" A 4 PORTE - EXTENDER DI SEGNALE
	SPLITTER DI SEGNALE A 2 PORTE - 3dB
	ANTENNA DIREZIONALE DA INTERNO, TIPO A PANNELLO PER INSTALLAZIONE A PARETE PER RETI "GSM - H+ - 4G - 5G"

KEY PLAN



DETTAGLIO CONNETTORE RJ45

PRESA RJ45 A CONNETTORIZZAZIONE RAPIDA SENZA ATTREZZO, INSTALLABILE SIA SU PATCH-PANEL CHE AL POSTO LAVORO

CAVO A 4 COPPIE TWISTATE

PRESA RJ45

ORGANIZZATORE NUMERATO PER IL PASSAGGIO DEI FILI (MAX. SBINATURA COPPIE: 7mm)

Vista A: PRESA RJ45

Vista B: DISPOSIZIONE FILI SU ORGANIZZATORE NUMERATO SECONDO EIA/TIA 568B

VERDE
BIANCO/BLU
TERRA (FTP)
BIANCO/MARRONE
MARRONE
BIANCO/VERDE
ARANCIO/ARANCIO

MANTENIMENTO FUNZIONALE

SINGOLI CARATTERI DI MANTENIMENTO

ESEMPI DI SEZIONE

LEGENDA DELLE SIGLE TIPOLOGIE CANALIZZAZIONI

TR_Chp_PEN_ZNCD
TR_PEN_PEN_ZNCD
TR_PEN_ZNCD
CA_Chp_PEN_PEN
BL_Chp

CANALE METALLICO NON FORATO ZINCATO A CALDO CON COPERCHIO
CANALE METALLICO FORATO ZINCATO A CALDO SENZA COPERCHIO
CANALINA A FILO IN ACCIAIO ZINCATO SENDZMARS
FIBROPROTETTORI TESSILE IN PIRENE PER POSA INTERBARRA
CONDOTTO INERTE IN PIRENE

MINISTERO DELLE INFRASTRUTTURE E DELLA MOBILITÀ SOSTENIBILI
STRUTTURA TECNICA DI MISSIONE

Mims
COMUNE DI TORINO
CITTA' DI TORINO

METROPOLITANA AUTOMATICA DI TORINO
LINEA 2 - TRATTA POLITECNICO - REBAUDENGO
PROGETTAZIONE DEFINITIVA
Lotto Costruttivo 1: Rebaudengo - Bologna

PROGETTO DEFINITIVO

DIRETTORE PROGETTAZIONE: Ing. R. Crovi
IL PROGETTISTA: Ing. F. Azzone

INFRA.TO INFRASTRUTTURE.TO S.r.l.

DEPOSITO OFFICINA REBAUDENGO - IMPIANTI NON DI SISTEMA
IMPIANTI SPECIALI - TRASMISSIONE DATI, AMPL. GSM E LOCALIZZ. PERSONALE
PLANIMETRIA LIVELLO +3

ELABORATO: MTL2T1A1D ISPRDRBT009
SCALA: 1:100
DATA: 21/02/23

AGGIORNAMENTI

REV.	DESCRIZIONE	DATA	REDAZIONE	APPROV.	VERSO
0	EMISSIONE	21/02/23	GB	AG	FAZ
1	EMISSIONE FINALE A SGLTO DI VERIFICA PREVENTIVA	28/12/22	GB	AG	FAZ
2	EMISSIONE FINALE A SGLTO DI VERIFICA PREVENTIVA	21/02/23	GB	FAZ	FAZ

STAZIONE APPALTANTE: Ing. R. Bertasio

RESPONSABILE UNICO DEL PROCEDIMENTO: Ing. A. Sotgiorno