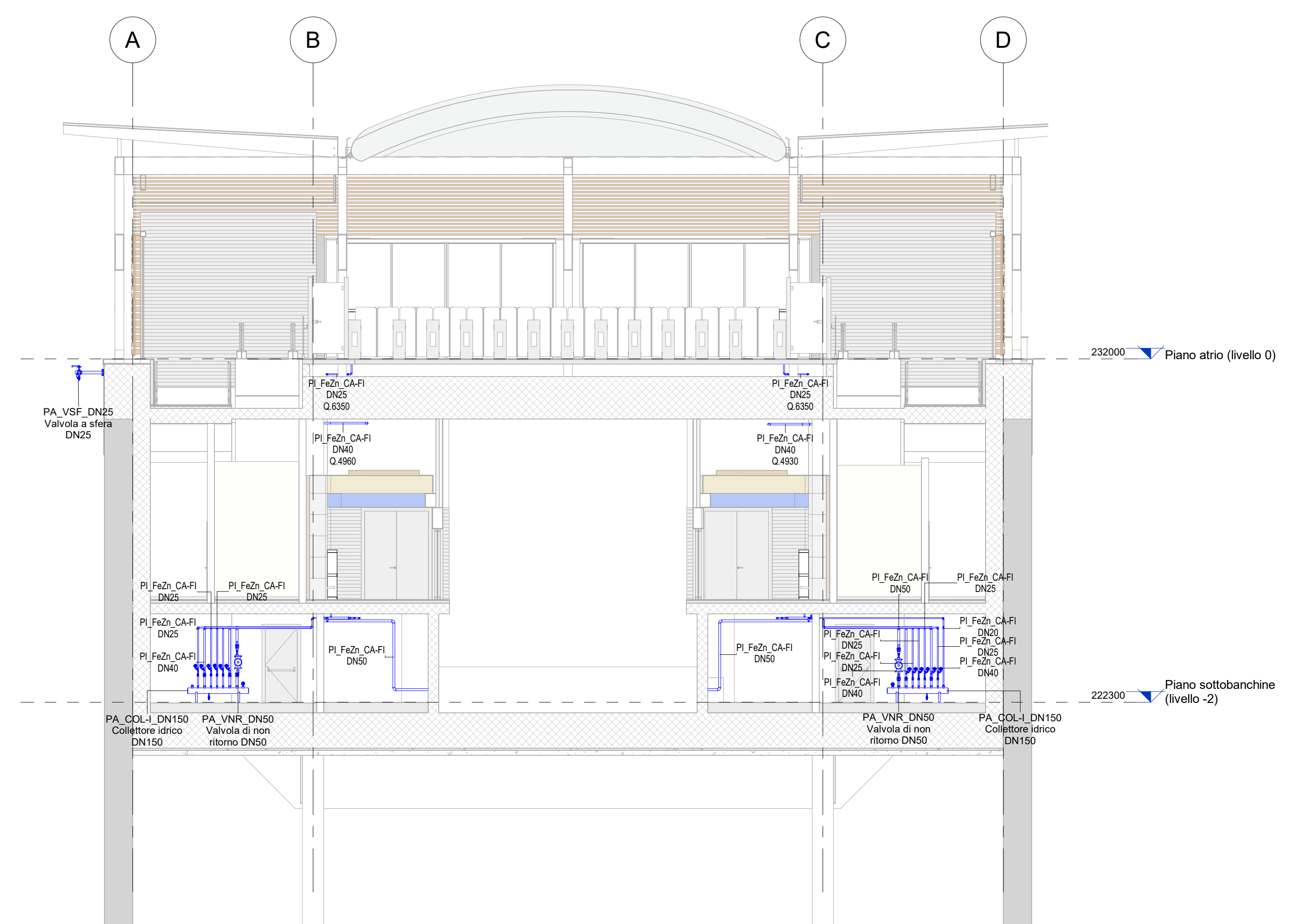


1 Sezione A-A - Longitudinale - Impianto idrico sanitario e adduzione  
1 : 100



Legenda Idrico sanitario				
IMPIANTO			TUBAZIONI	
Colore	Abbreviazione	Descrizione	Codice Identità	Descrizione
	I-AFS	Acque fredde sanitarie	PI_FeZn_CA-FI	Acciaio zincato a caldo/lattato
ETICHETTA TUBI (estesa)				
Codice Identità tubazione				
Diametro nominale (tubi metallici)				
Diametro esterno (tubi plastici)				
Quota di fondo tubazione in mm				
	PI_FeZn_SP	DN 100 DE 125	Q.3300 mm	
SIMBOLO	Codice Identità	Descrizione		
		Sanitario wc		
		Sanitario lavabo		
	PA_RUB-LAV	RUBINETTO DI LAVAGGIO		
	PR_LIN1_RE120	Attraversamento RE120		
	PR_LIN1_RE160	Attraversamento RE160		

2 Sezione B-B - Impianto idrico sanitario e adduzione  
1 : 100

**MINISTERO DELLE INFRASTRUTTURE E DELLA MOBILITÀ SOSTENIBILI**  
STRUTTURA TECNICA DI MISSIONE

**Mims**  
COMUNE DI TORINO

**METROPOLITANA AUTOMATICA DI TORINO**  
LINEA 2 - TRATTA POLITECNICO - REBAUDENGO  
PROGETTAZIONE DEFINITIVA  
Lotto Costruttivo 1: Rebaudengo - Bologna

<b>PROGETTO DEFINITIVO</b>		<b>IL PROGETTISTA</b>	
DIRETTORE PROGETTAZIONE Ingegnere Ing. R. Criva Cura: degli ingegneri Giovanni Sestini e Giovanni Sestini n. 60385		INFRA.TO INFRASTRUTTURE PER LA MOBILITÀ INFRA TRASPORTI.TO S.r.l.	
<b>IMPIANTI NON DI SISTEMA - STAZIONE GIULIO CESARE</b> IMPIANTI IDRICO SANITARIO E ADDUZIONE SEZIONE TRASVERSALE E LONGITUDINALE			
ELABORATO		REV.	SCALA
MTL2T1A1D_ISSGCT004		0   2	1 : 100
DATA		10/03/2023	
BIM MANAGER Geom. L. D'Accardi			
AGGIORNAMENTI			
REV.	DESCRIZIONE	DATA	REDAITTO / CONTROL. / APPROV. / VISTO
0	EMISSIONE	31/03/2023	PVA AGH FAZ RCR
1	Emissione finale a seguito di verifica preventiva	15/12/2022	PVA AGH FAZ RCR
2	Emissione finale a seguito di verifica preventiva	10/03/2023	PVA FAZ RCR
STAZIONE APPALTANTE			
COMITATO DI PROIEZIONE INFRASTRUTTURE E MOBILITÀ Ing. R. Bertasio			
RESPONSABILE UNICO DEL PROCEDIMENTO Ing. A. Straziero			