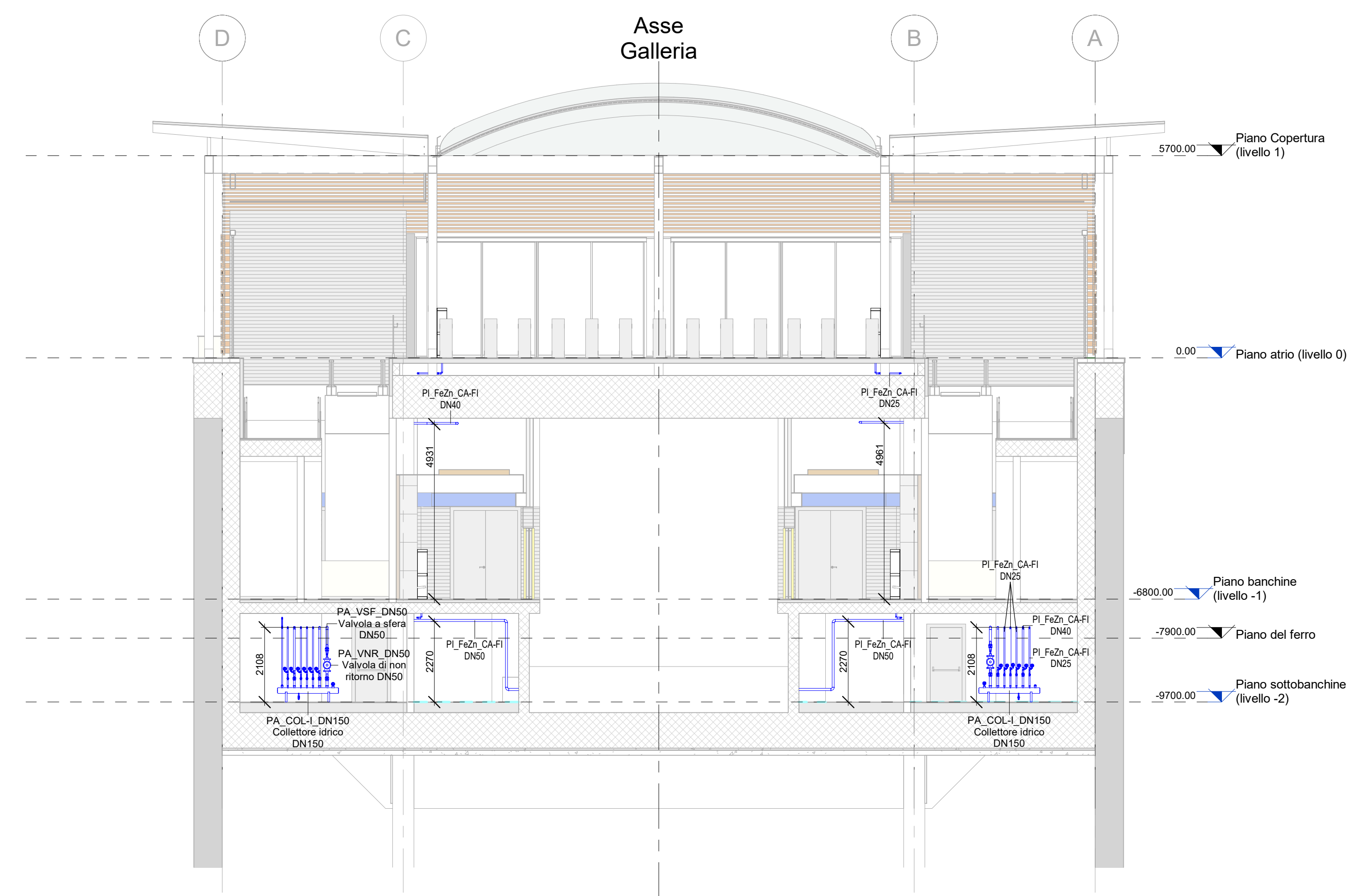
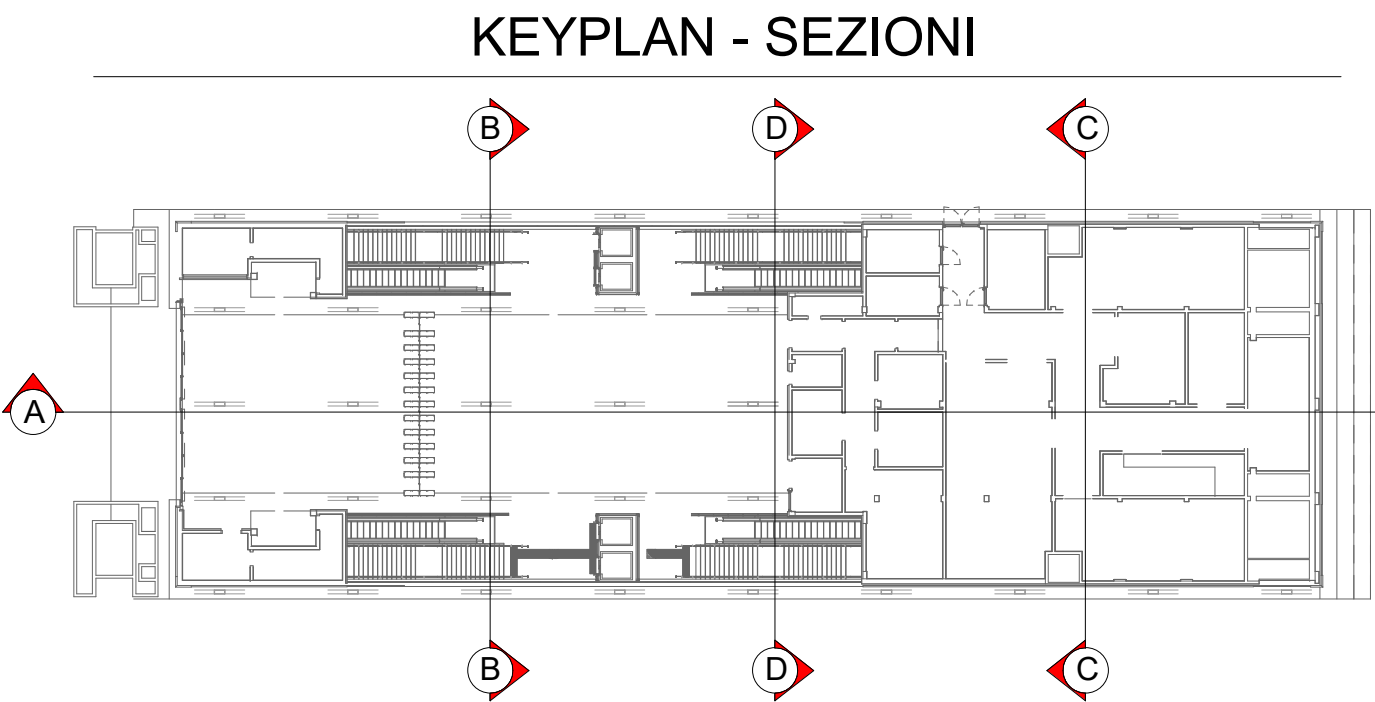
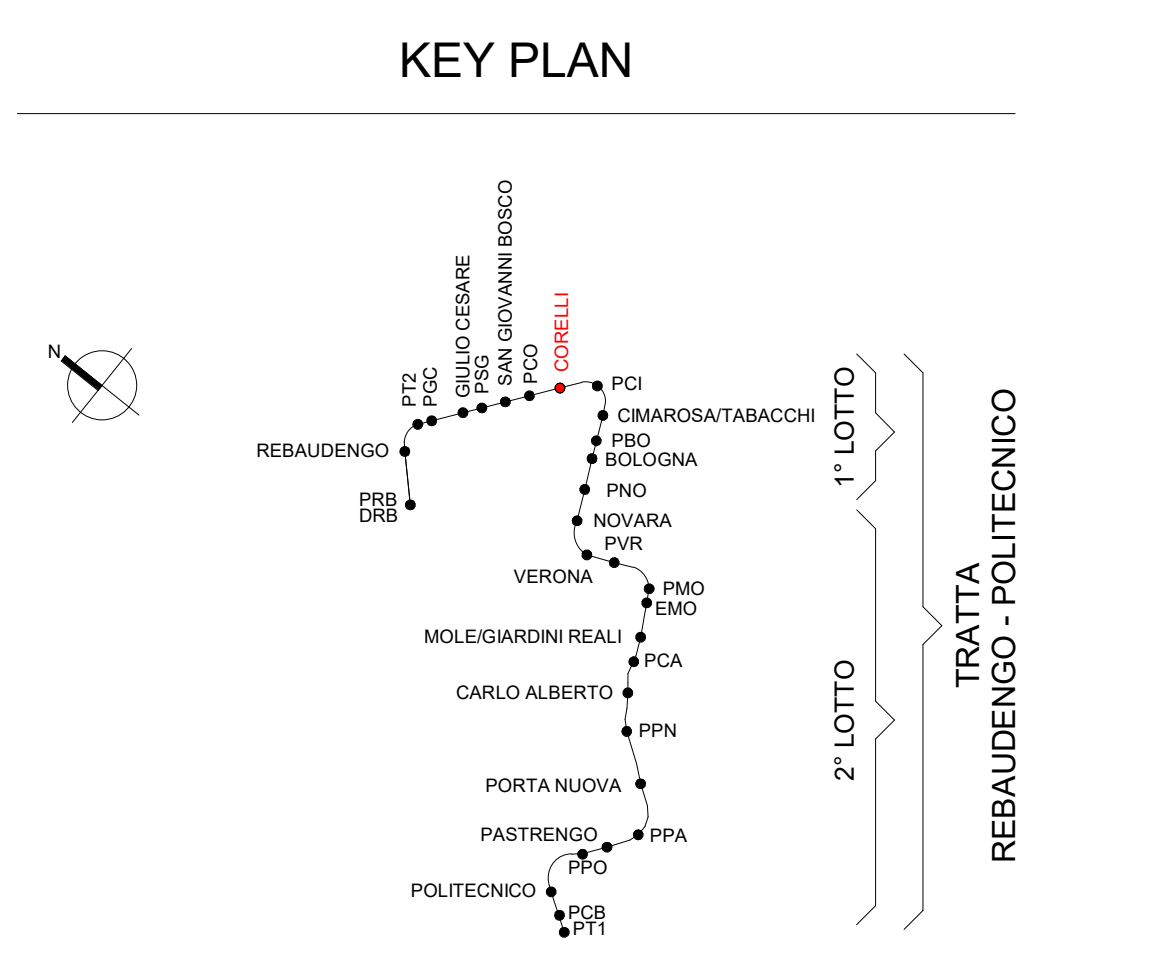


1 Sezione A-A - Impianto idrico sanitario e adduzione  
1 : 100



2 Sezione B-B - Impianto idrico sanitario e adduzione  
1 : 100

Legenda Idrico sanitario				
IMPIANTO			TUBAZIONI	
Colore	Abbreviazione	Descrizione	Codice Identità	Descrizione
	I-AFS	Acqua fredda sanitaria	PI_FoZn_CA-FI	Acciaio zincato a caldo/lattato
<b>ETICHETTA TUBI (estesa)</b>				
Codice Identità tubazione				
Diametro nominale (tubi metallici)				
Diametro esterno (tubi plastici)				
Quota di fondo tubazione in mm				
	PI_FeNe_SF	DN 100 DE 125	Q.3300 mm	
SIMBOLO	Codice Identità	Descrizione		
		Sanitario vc		
		Sanitario lavabo		
	PA_RUB_LAV	Rubinetto di lavaggio		
	PA_UNI_REI120	Attraversamento REI120		
	PA_UNI_REI360	Attraversamento REI360		

**MINISTERO DELLE INFRASTRUTTURE E DELLA MOBILITÀ SOSTENIBILI**  
STRUTTURA TECNICA DI MISSIONE

**Mims**  
COMUNE DI TORINO

**CITTA' DI TORINO**

**METROPOLITANA AUTOMATICA DI TORINO**  
LINEA 2 - TRATTA POLITECNICO - REBAUDENGO

**PROGETTAZIONE DEFINITIVA**  
Lotto Costruttivo 1: Rebaudengo - Bologna

<b>PROGETTO DEFINITIVO</b>		<b>IL PROGETTISTA</b>	
DIRETTORE PROGETTAZIONE Responsabile progettazione Ingegnere specializzato		INFRA.TO INFRASTRUTTURE PER LA MOBILITÀ INFRA TRASPORTI.TO S.r.l.	
Ing. R. Crivà Ord. degli Ingegneri della Provincia di Torino n. 60385		Ing. F. Azzarone Ord. degli Ingegneri della Provincia di Torino n. 122871	
ELABORATO		REV.	SCALA
MTL2T1A1D_ISSCOT004		0	2
BIM MANAGER Geom. L. D'Accardi		1 : 100	DATA
		10/03/2023	
AGGIORNAMENTI			
REV.	DESCRIZIONE	DATA	REDAIT/CONTROL/APPROV. VISTO
0	EMMISSIONE	31/03/2022	PVA AGH FAZ RCR
1	Emissione finale a seguito di verifica preventiva	15/12/2022	PVA AGH FAZ RCR
2	Emissione finale a seguito di verifica preventiva	10/03/2023	PVA FAZ FAZ RCR

<b>STAZIONE APPALTANTE</b>			
COMITATO DI PROIEZIONE INFRASTRUTTURE E MOBILITÀ			
Ing. R. Bertasio			
RESPONSABILE UNICO DEL PROCEDIMENTO Ing. A. Straziero			