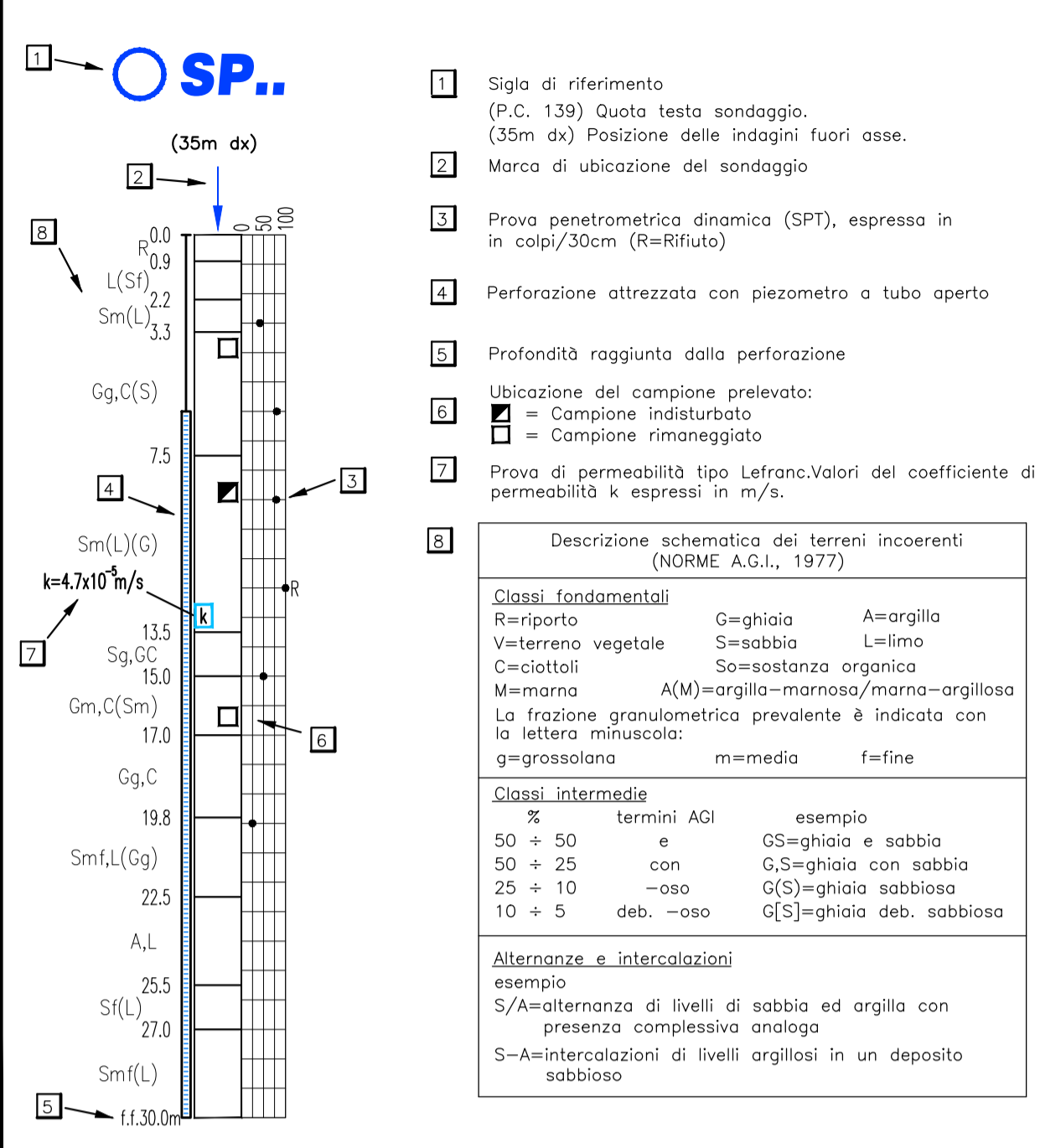
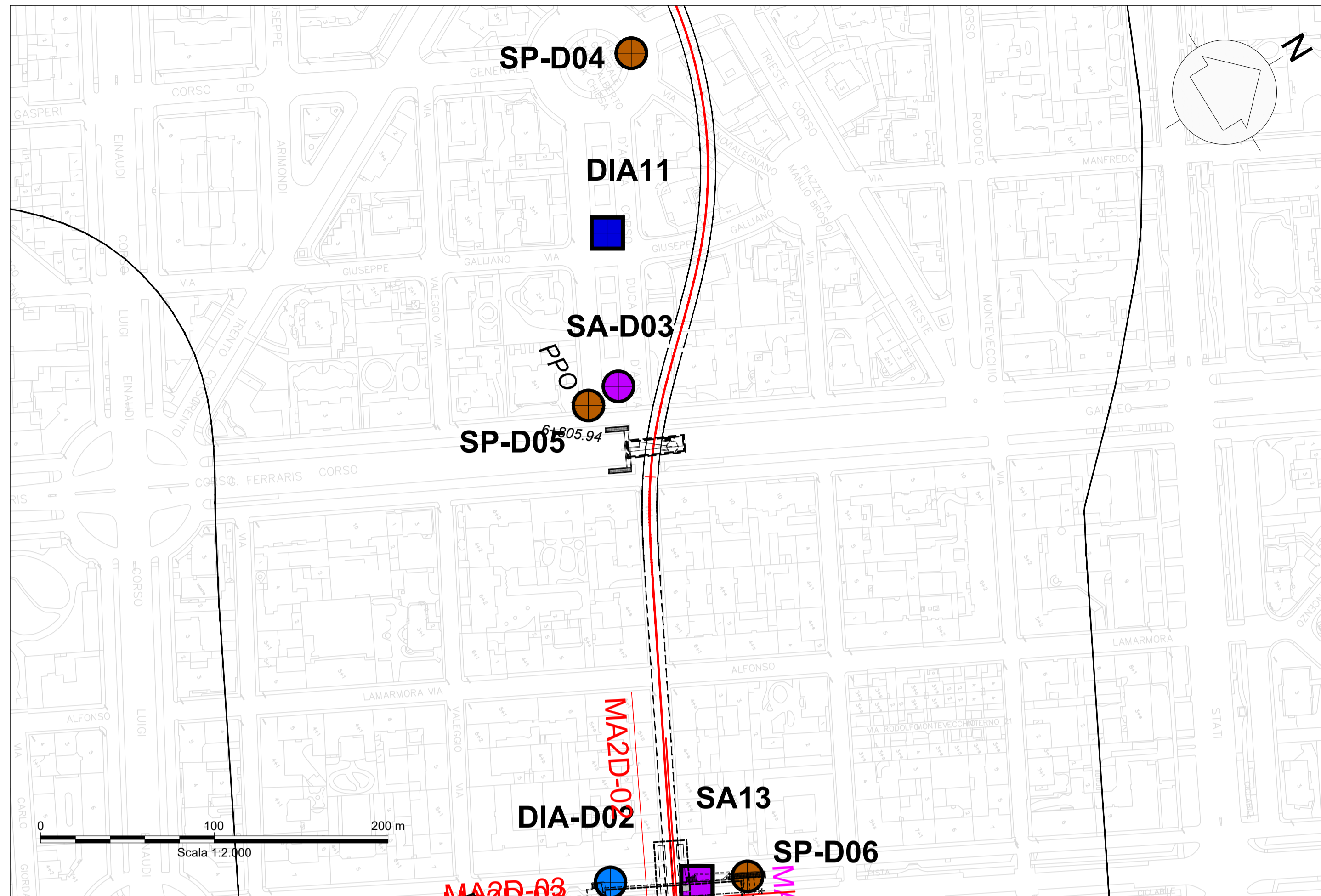


ESTRATTO PLANIMETRICO



LEGENDA

- a) Limite geologico: certo (a) e presunto (b).
- b)
- c) Livello piezometrico della falda freatica (2018)
- d) Livello di falda progettuale (lungo termine) (+4.5m rispetto a piezometrica di riferimento)
- e) Livello di falda in fase costruttiva (+1.5m rispetto a piezometrica di riferimento)

LEGENDA INDAGINI GEOGNOSTICHE

SP08 (a)	SA09 (b)	DIA07 (c)	Indagini PFTE 2020: Sondaggio geotecnico (a); Sondaggio ambientale (b); Diafragra (c).
SP-D08 (d)	SA-D09 (e)	DIA-D07 (f)	Indagini PD 2021: Sondaggio geotecnico (d); Sondaggio ambientale (e); Diafragra (f); Sondaggio geotecnico-ambientale (g).
SP-D11/SA-D05 (g)			

POZZO DI INTERTRATTA POLITECNICO - SEZIONE TIPO - Scala 1:200

