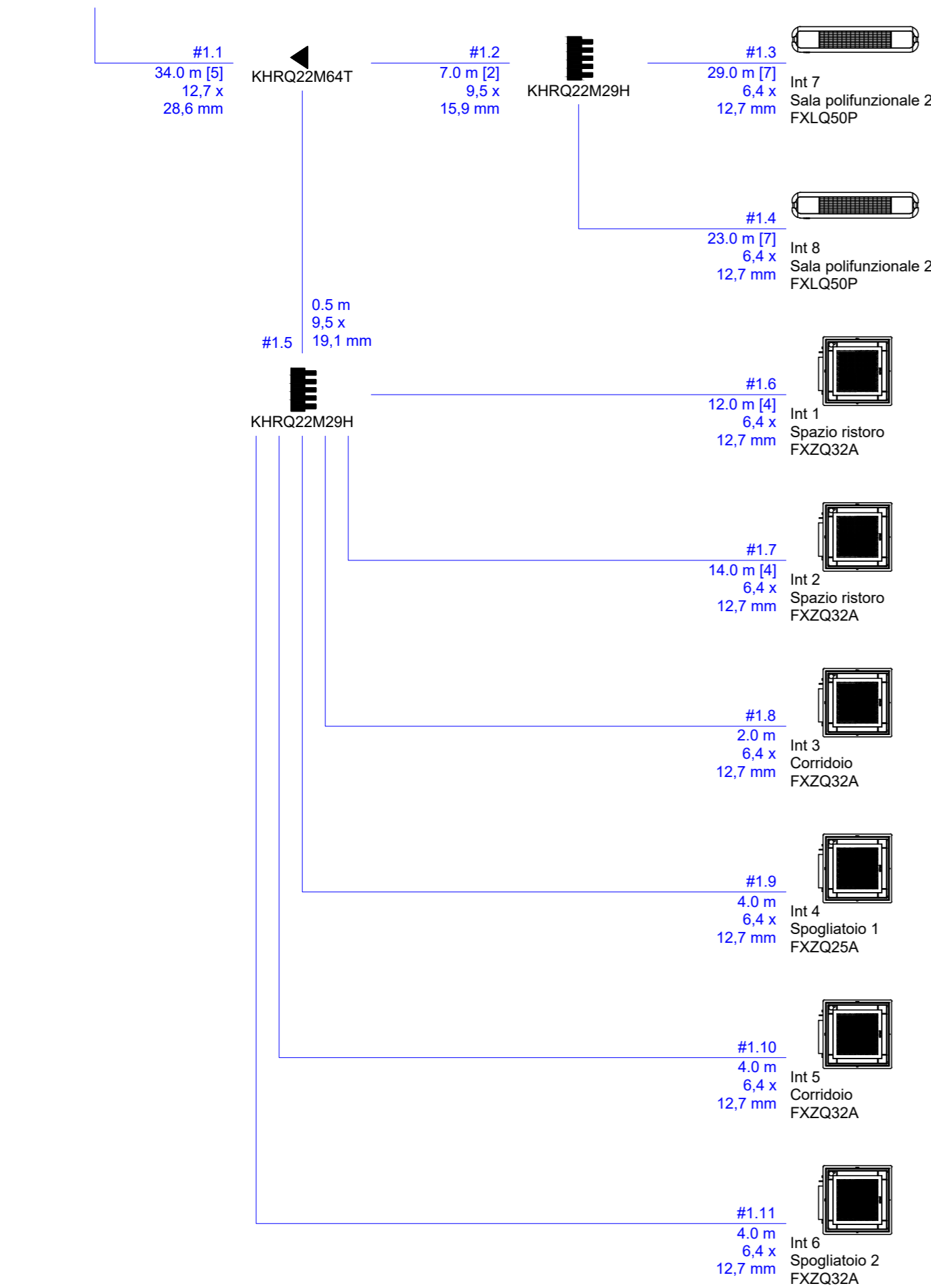
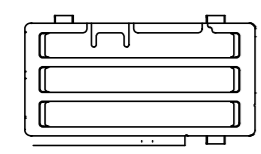
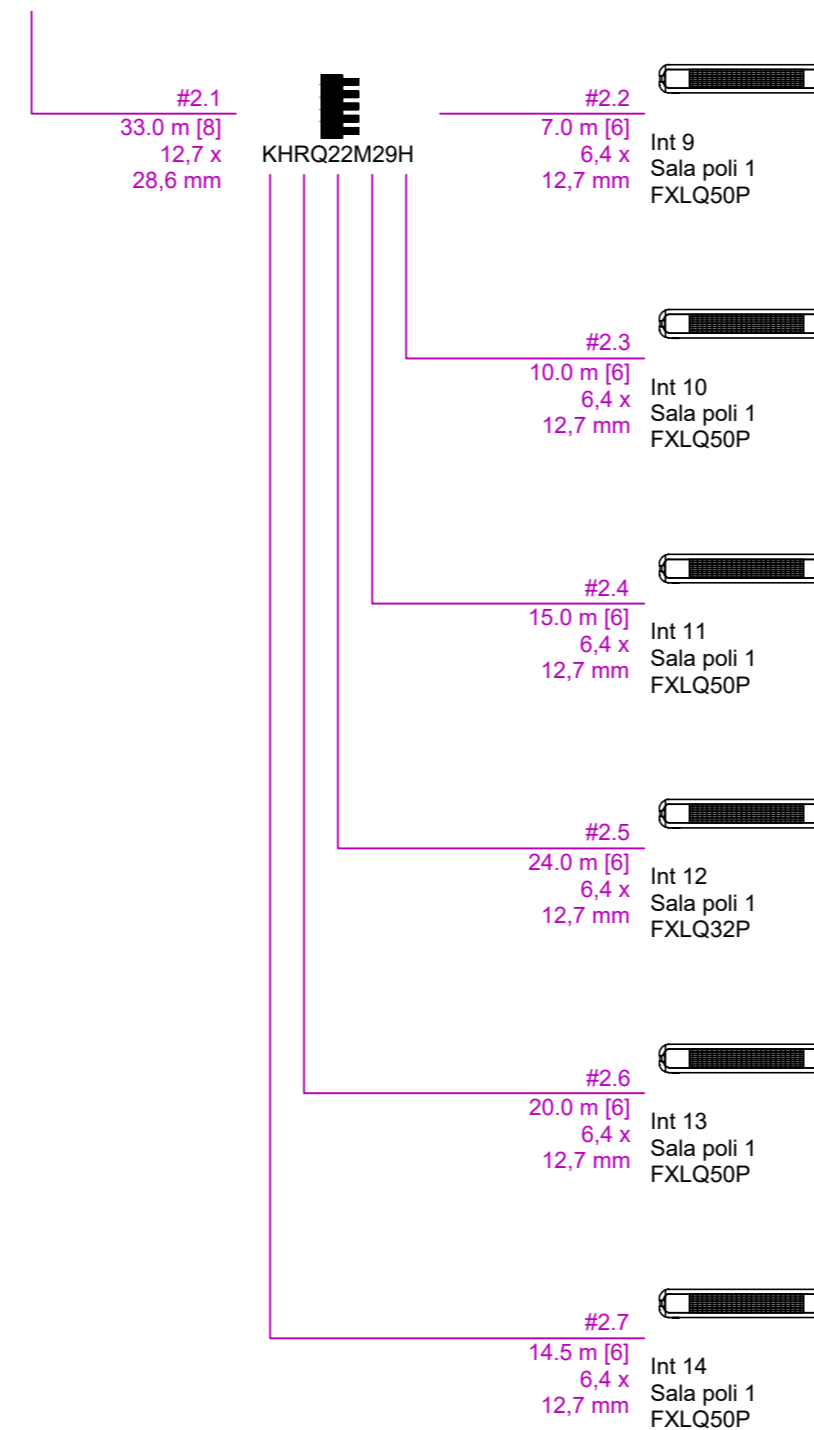
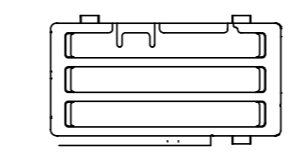


SCHEMA VERTICALE IMPIANTO DI CLIMATIZZAZIONE VRV

Est 1 - Spogliatoi e bar
RXYSQ12TY1



Est 2 - Sala polifunzionale 1
RXYSQ12TY1



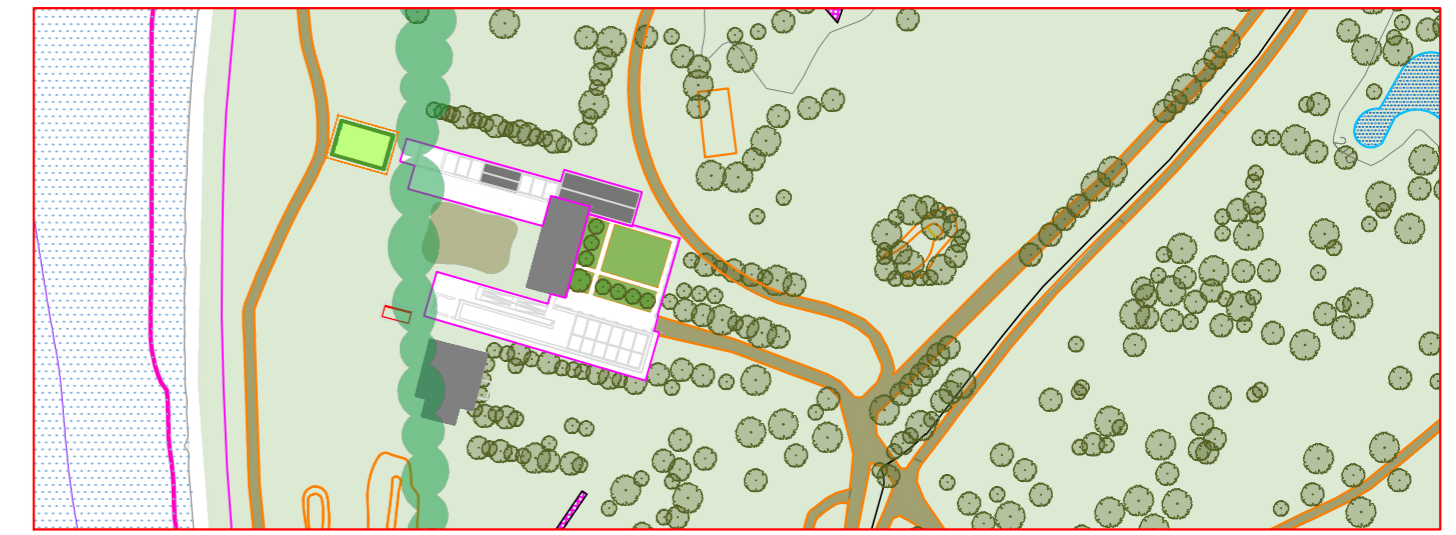
LEGENDA IMPIANTO DI CLIMATIZZAZIONE

Unità esterna sistema VRV 1 Spogliatoi e bar DAIKIN A POMPA DI CALORE: DAIKIN RXYSQ12TY1
 $P_{1,room} = 33.5 \text{ kW} - P_{1,room} = 33.5 \text{ kW}$
 Dimensioni AxLxP = 1615x940x460mm
 Peso = 180 kg
 Alimentazione (Fase/Frequenza/Tensione) = 3N~/50Hz/380-415V
 Portata massima fusibile = 32 A
 Carica tot. refrigerante = 8 + 6.55 = 14.55 kg

Unità esterna sistema VRV 2 Sala Polifunzionale 2 DAIKIN A POMPA DI CALORE: DAIKIN RXYSQ12TY1
 $P_{1,room} = 33.5 \text{ kW} - P_{1,room} = 33.5 \text{ kW}$
 Dimensioni AxLxP = 1615x940x460mm
 Peso = 180 kg
 Alimentazione (Fase/Frequenza/Tensione) = 3N~/50Hz/380-415V
 Portata massima fusibile = 32 A
 Carica tot. refrigerante = 8 + 5.95 = 13.95 kg

Unità interna sistema VRV per installazione a pavimento a vista tipo Daikin FXLQ-P
 Taglia 32
 Dim AxPxL = 600x232x1140mm
 Peso 32 kg
 $P_t = 3 \text{ kW} - P_f = 3 \text{ kW}$
 Portata aria (min) = 360 m³/h

Unità interna sistema VRV per installazione in controsoffitti modulari 600x600mm tipo Daikin FXZQ-A
 Taglia 32
 Dim AxPxL = 260x575x575mm
 Peso 15.5 kg
 $P_t = 3 \text{ kW} - P_f = 3 \text{ kW}$
 Portata aria (min) = 390 m³/h



PROGETTO

CENTRO PER L' EDUCAZIONE SPORTIVA ED AMBIENTALE MEISINO
Cluster 2 - Rigenerazione ex Galoppatoio

CLIENTE
Città di Torino
Dipartimento Manutenzioni e Servizi Tecnici
Divisione Manutenzioni
Servizio Infrastrutture per il Commercio e lo Sport
Dipartimento Grandi Opere, Infrastrutture e Mobilità
Divisione Verde e Parchi

RUP/CP
Arch.Maria Vitetta

GRUPPO DI PROGETTAZIONE

Determina D.D. N°5382 DEL 27/09/2023

SOCIETA' MANDATARIA / Coordinatore del Gruppo di Progettazione / Progettista



1AX srl
Via F. Crispi, 69
67051 - Avezzano (AQ)
info@1ax.it

PROGETTISTA IMPIANTI



Proimpianti srl
Via Garibaldi, 89
67051 - Avezzano (AQ)
c.granata@proimpianti.it

GEOLOGO

Dott. Geologo Andrea Piano
Via Provenzale 6
14100 - Asti
andrea@actispianogeologi.it

CONSULENTI

PAESAGGIO
Arch.Paesaggista Diego Colonna
AMBIENTE
Studio Biosfera - Dott. Biologo Gianni Bettini
Myricae s.r.l.- Dott. Agronomo Giordano Fossi
Dott. Agronomo Tommaso Vai

CUP

CODICE OPERA

C13122000080006

5057

FASE PROGETTUALE

PROGETTO ESECUTIVO

ELABORATO

Schema verticale impianto di climatizzazione

CODICE ELABORATO

ELAB. GRAF.

DATA

SCALA

COD.LAVORO	FASE DI PROGETTAZIONE	AUTORE	AREA	LIVELLO	TIPO FILE	DISCIPLINA	N. DOCUMENTO	DATA	SCALA
104-2	ESECUTIVO	PROIMPIANTI	IMP	-	.dwg	CLIMATIZZAZIONE	33	05/04/24	-

NOME FILE 30-104_2_ESE_5057_IMP-ELAB.GRAF.-33-00-Schema verticale impianto climatizzazione