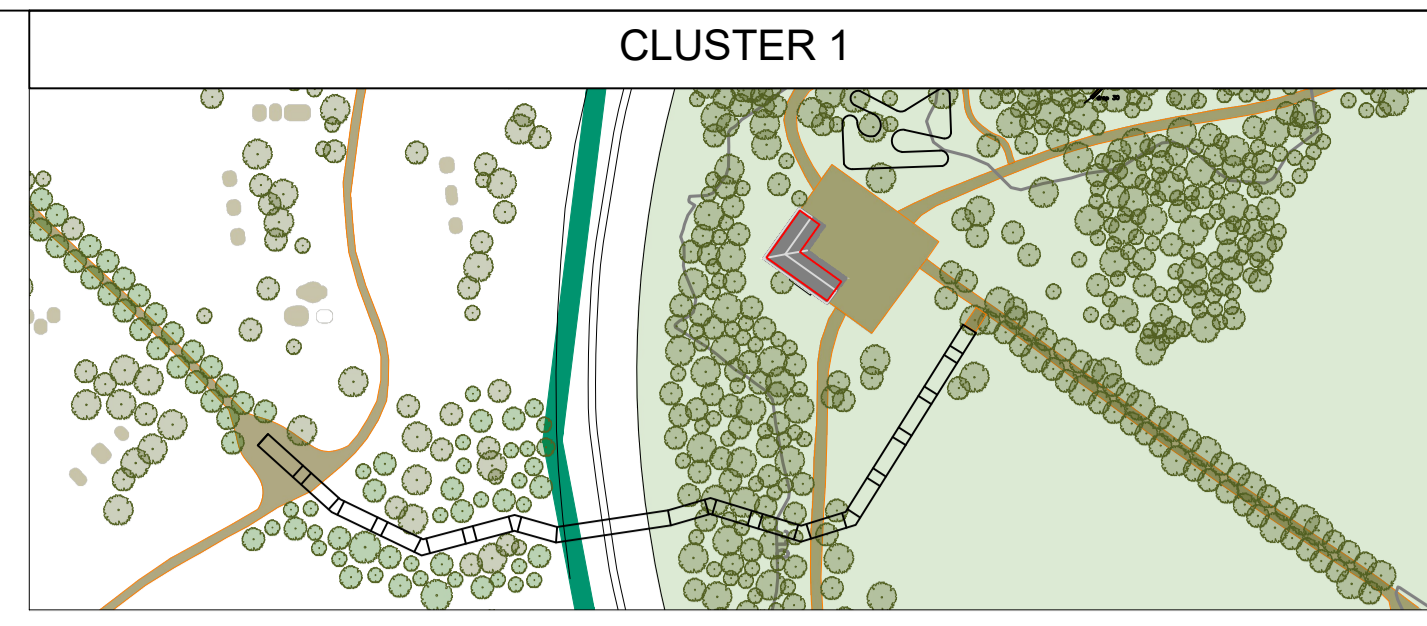
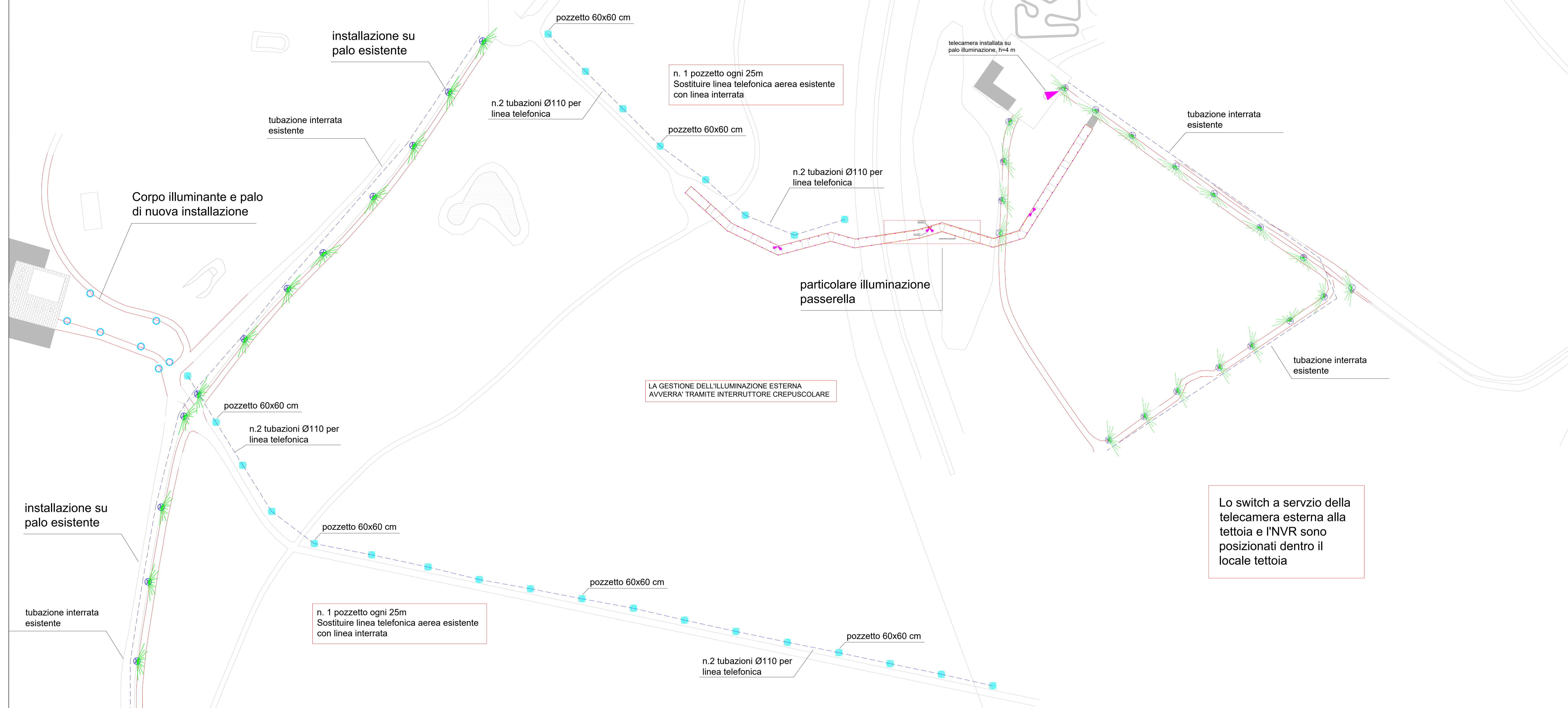
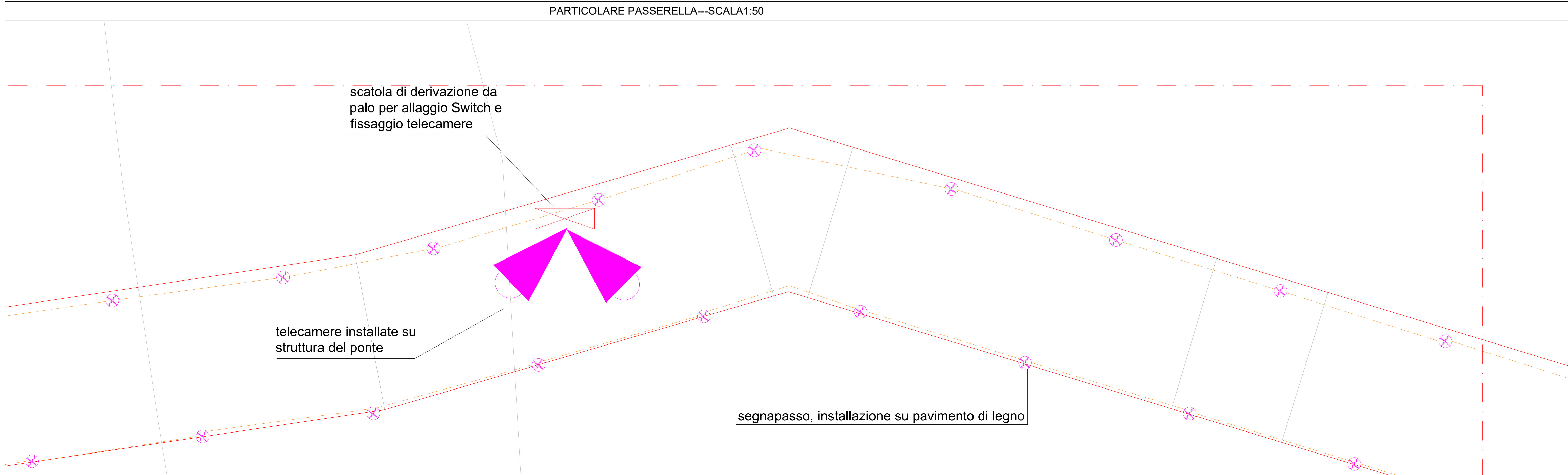
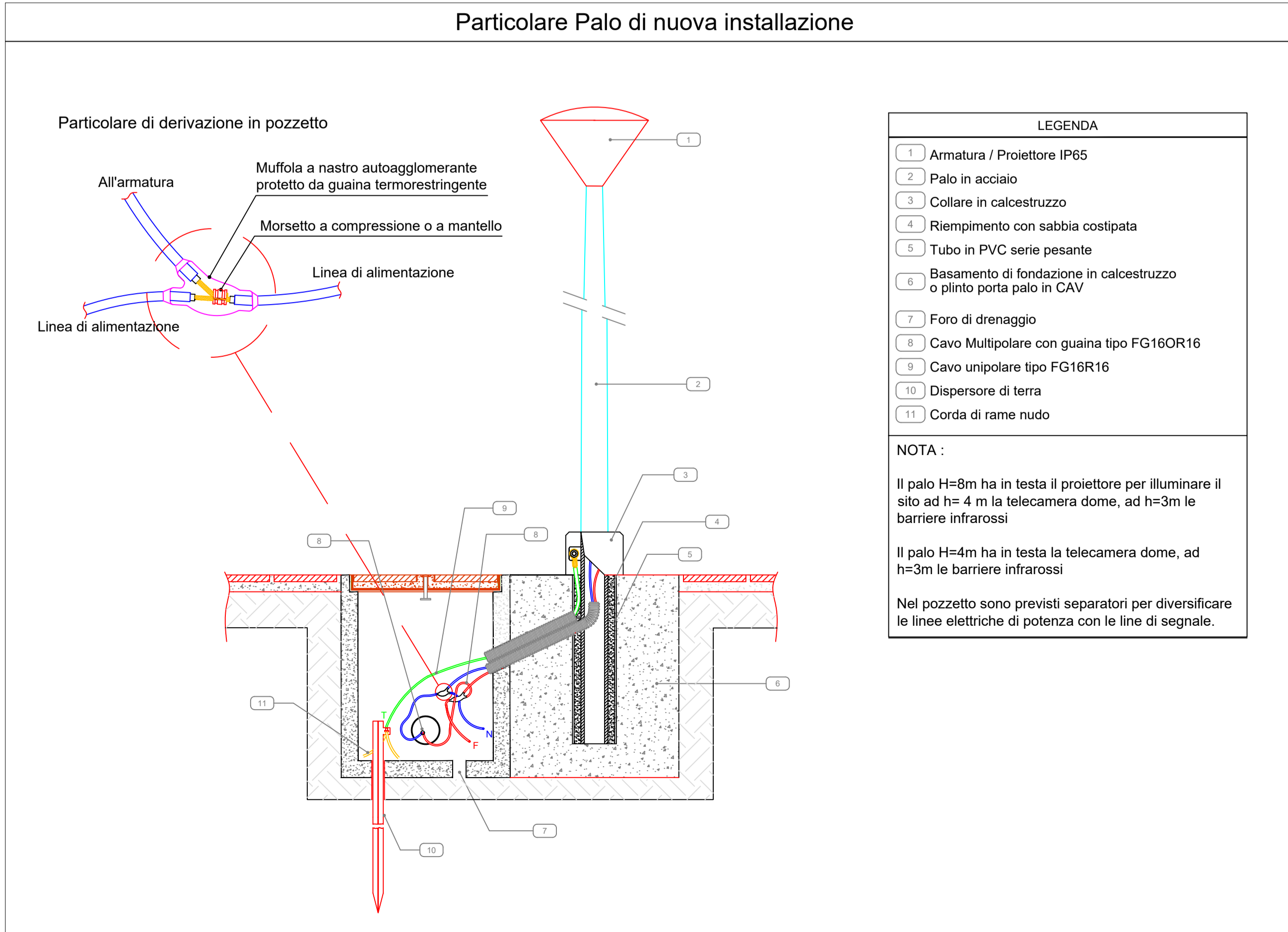
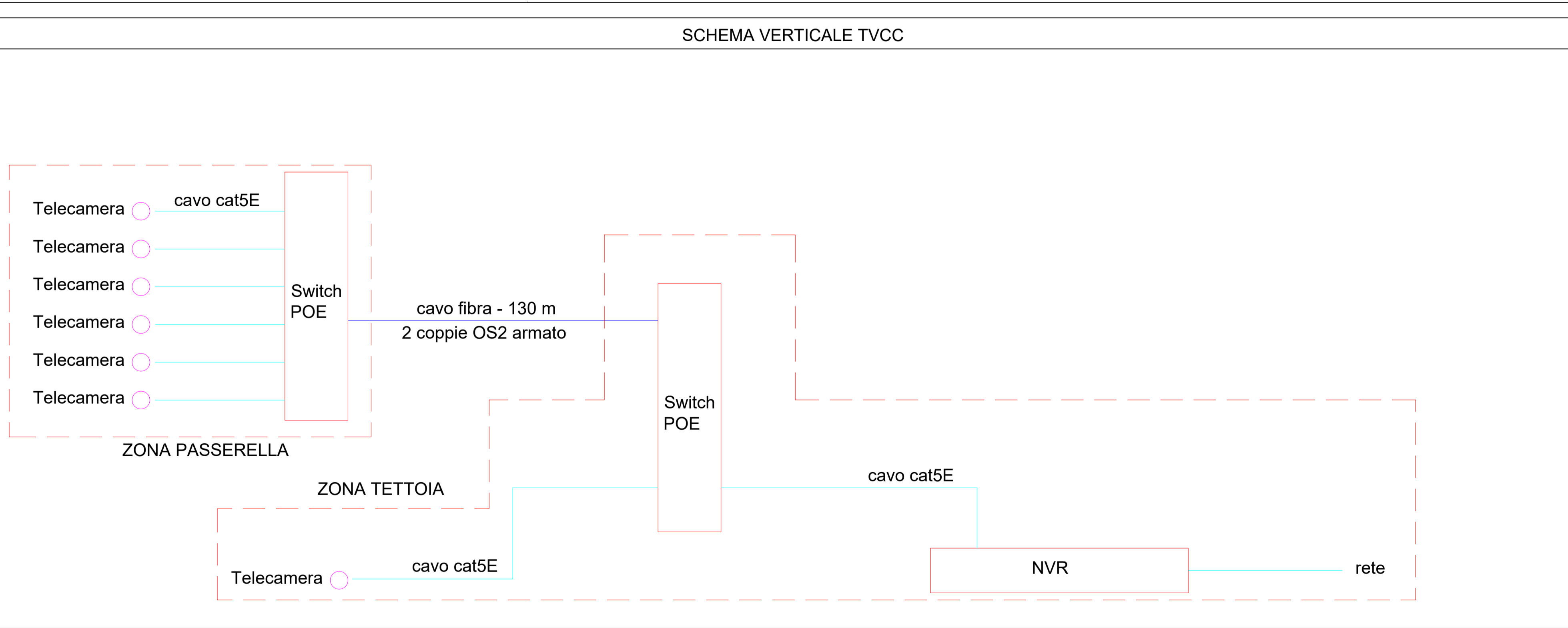
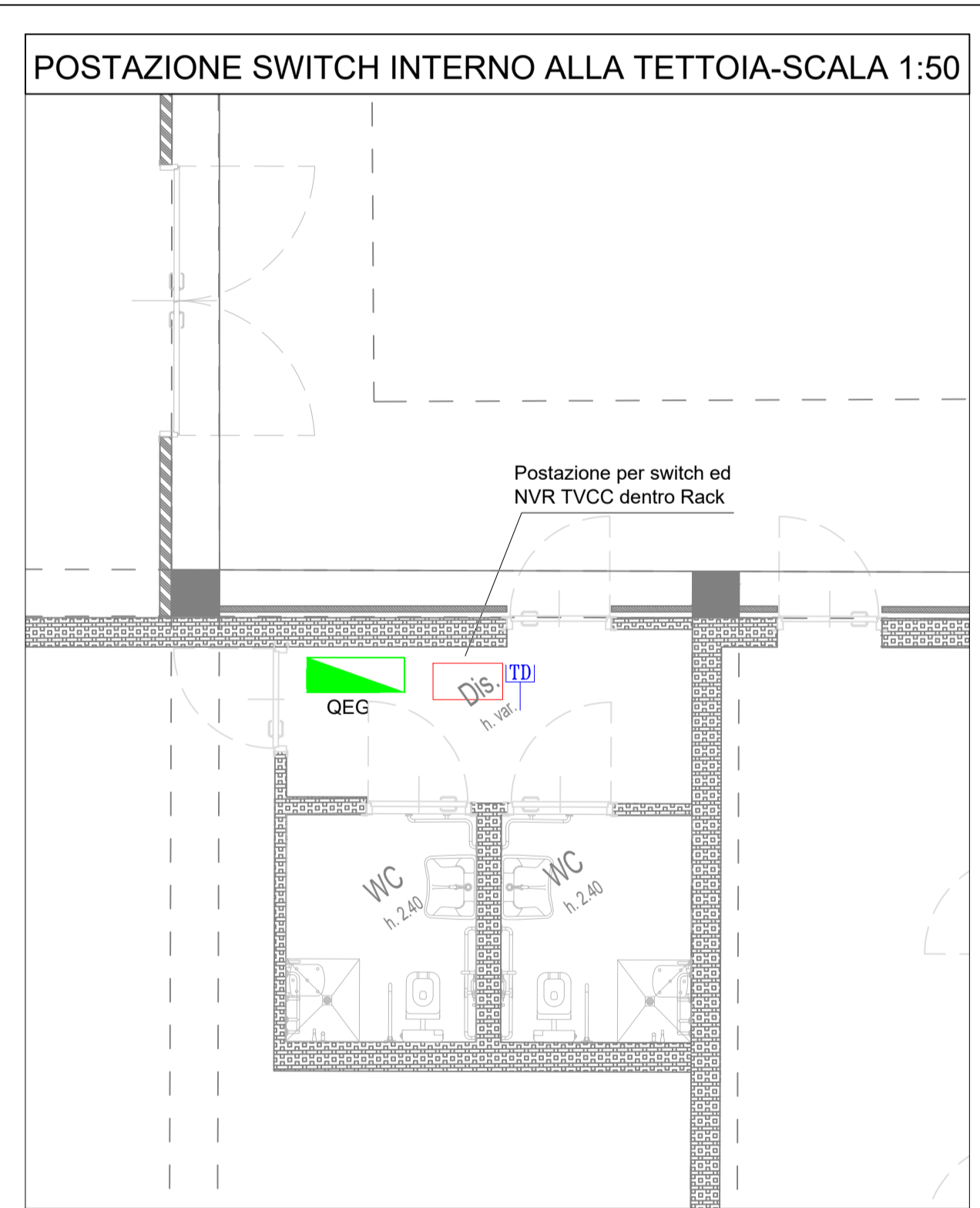
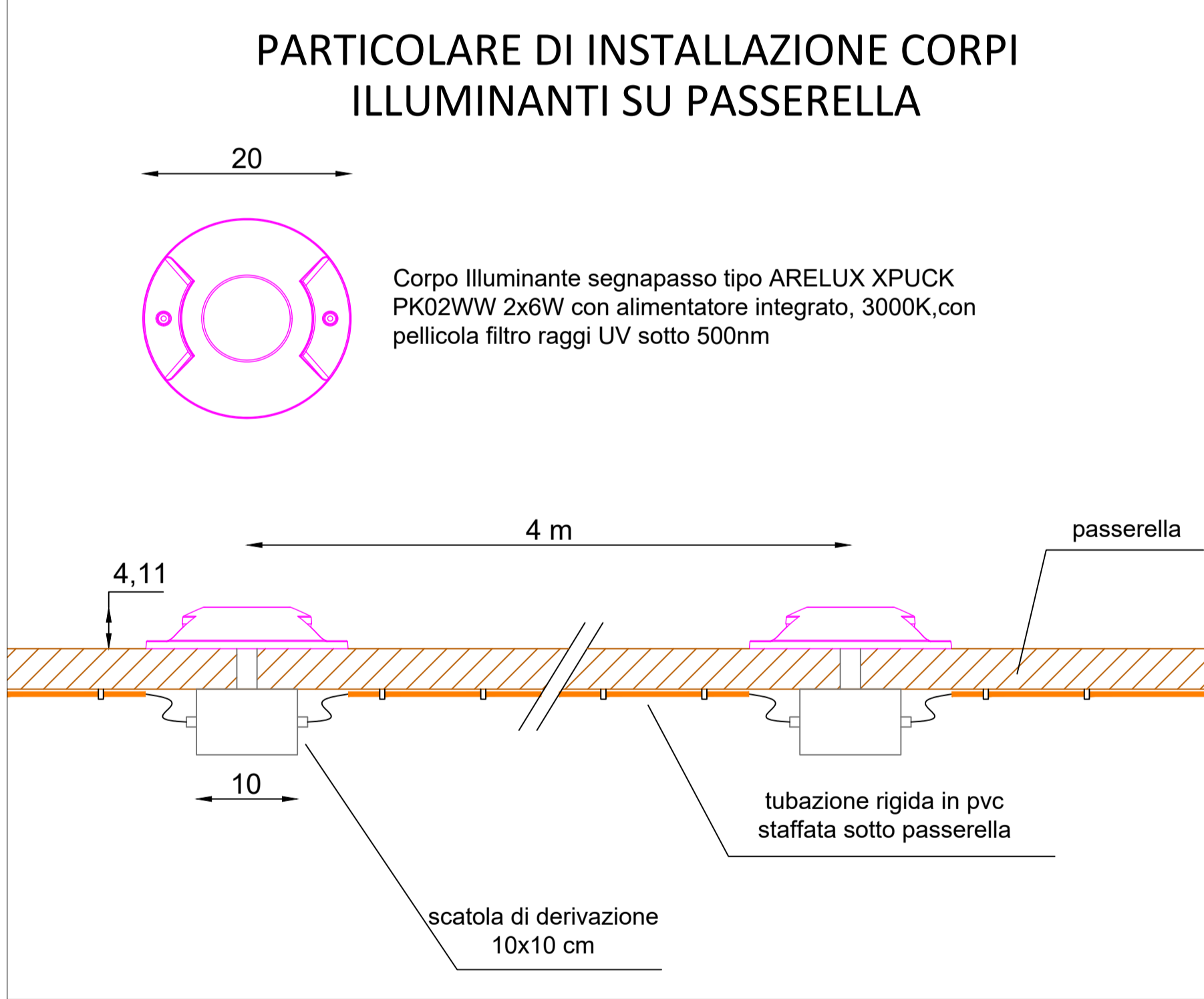
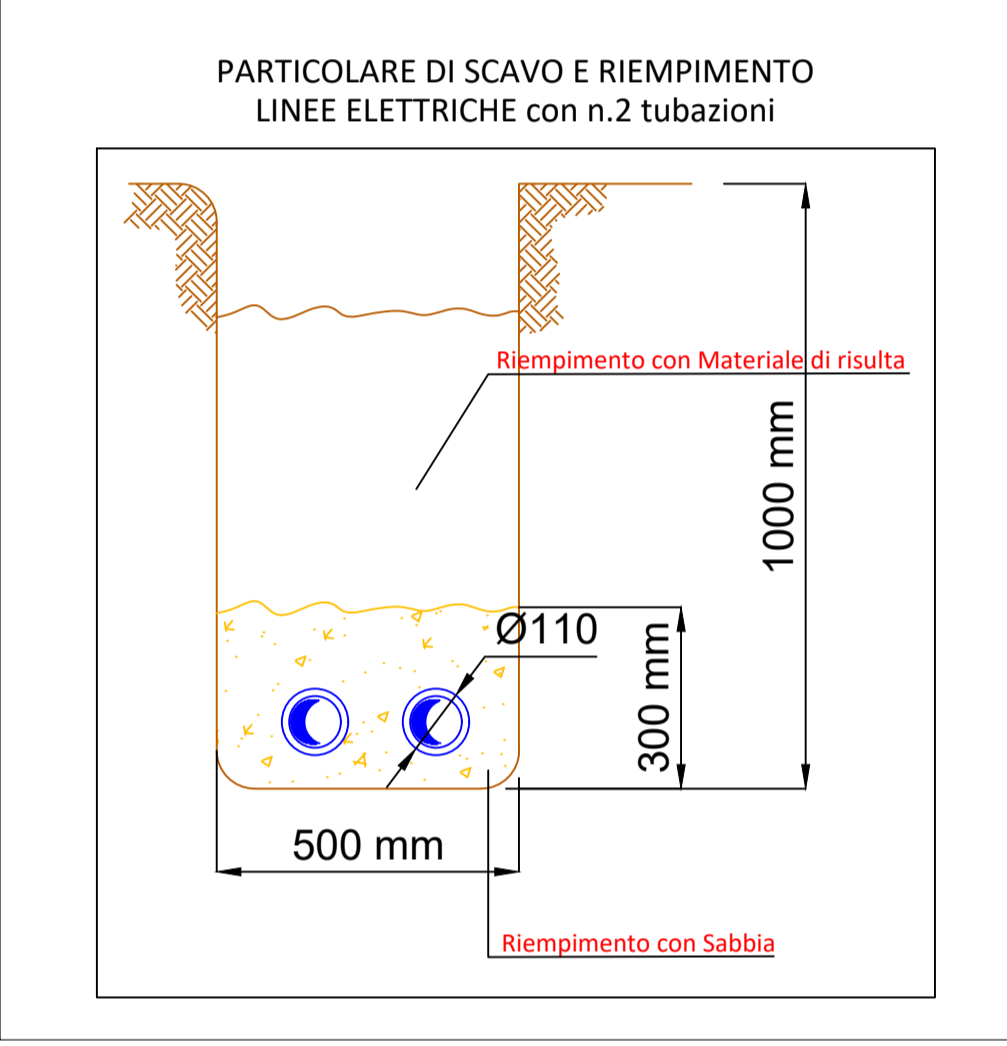


IMPIANTO DI ILLUMINAZIONE ESTERNE E TVCC
ZONA ESTERNA EST+OVEST-SCALA 1:800



LEGENDA IMPIANTO DI ILLUMINAZIONE E FM ESTERNA	
Simbolo	Descrizione
	Quadro elettrico generale
	Quadro elettrico locale di stanza
	Proiettore a parete tipo DISANO CRIPTO SMALL 1711 asimmetrico 3000K, con pellicola per riduzione emissione raggi ultravioletti
	Illuminazione da Polo, h=3 m, tipo DISANO SC-CHA 3550 3000K, con pellicola per riduzione emissione raggi ultravioletti con palo cortico tipo DISANO 1481 colore antracite, h=3 m
	Proiettore a parete tipo DISANO CRIPTO SMALL 1712 asimmetrico 3000K, con pellicola per riduzione emissione raggi ultravioletti
	Corpo Illuminante da Polo Tipo DISANO SE/O 3563 31W 3000K con pellicola filtro raggi UV sotto 500nm. Installazione su palo esistente
	Corpo Illuminante da Polo Tipo DISANO GARDA 3353 30W 3000K con pellicola filtro raggi UV sotto 500nm. Installazione su palo h=3 m, di nuova fornitura tipo DISANO 1481 ANTRACITE
	Corpo Illuminante separato tipo ARELUX XP/UCK PROZWWY 248W con alimentatore integrato, 3000K con pellicola filtro raggi UV sotto 500nm
	Alimentazione generica 230 V
	Caviddotti interrati per energia e segnale, dimensione indicata in planimetria
	Tubazione rigida in PVC per illuminazione esterna, installazione sotto passerella, vedi particolare
	Pozzetto 600 x 600 mm dedicato alla distribuzione telefonica

LEGENDA IMPIANTO TVCC	
	Scatola di derivazione per telecamere tipo DAHUA PFA143, con dentro switch POE 10 porte tipo DAHUA PFS1104ET-06-V2
	Telecamera Bullet Tipo DAHUA IPC-HFW3411T-2S-SZ, PEO



PROGETTO	CENTRO PER L'EDUCAZIONE SPORTIVA ED AMBIENTALE MEISINO Cluster 1 - Cittadella dello Sport	
CLIENTE	CITTA' di Torino Dipartimento Manutenzioni e Servizi Tecnici Dipartimento Manutenzioni Servizio Infrastrutture per il Conoscimento e lo Sport Dipartimento Servizi Spazio, Infrastruttura e Mobilità Divisione Verde e Paesaggio	RUP/CP Arch. Maria Vittoria
SOCIETA' MANDATARIA / Coordinatore del Gruppo di Progettazione / Progettista	IAX srl Via Caviglioli, 49 07021 - Anagnino (AG) 089381141	
PROGETTISTI IMPIANTI	PROIMPIANTI srl Via Durando, 69 07021 - Anagnino (AG) E.granata@proimpianti.it	
GEOLOGO	Dott. Geologo Andrea PIANO Via Provinciale 4 14120 - Agli andrea@actspanogeologi.it	
CONSULENTI	PAESAGGIO Arch. Paesaggista Diego Colonna Architetti Studio Biosfera - Dott. Biologo Gianni Bettini Myricae s.r.l. - Dott. Agronomo Giordano Fossi Dott. Agronomo Tommaso Vai	
CLUP C15B2200080006	CODICE OPERA 5056	
FASE PROGETTUALE PROGETTO ESECUTIVO		
ELABORATO IMPIANTO DI ILLUMINAZIONE ESTERNA E TVCC		
CODICE ELABORATO	ELAB. GRUPP.	DATA
104-1	ESECUTIVO	33
104-1	ESECUTIVO	33