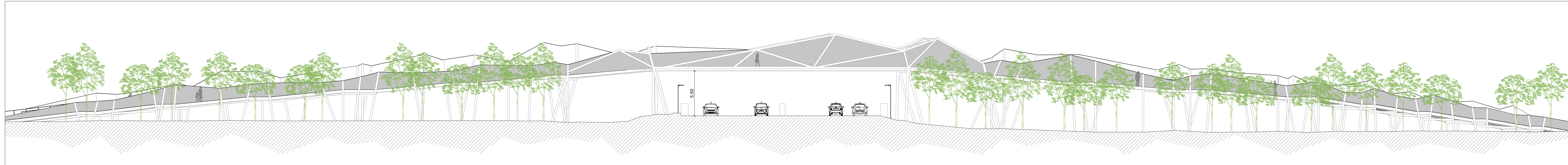
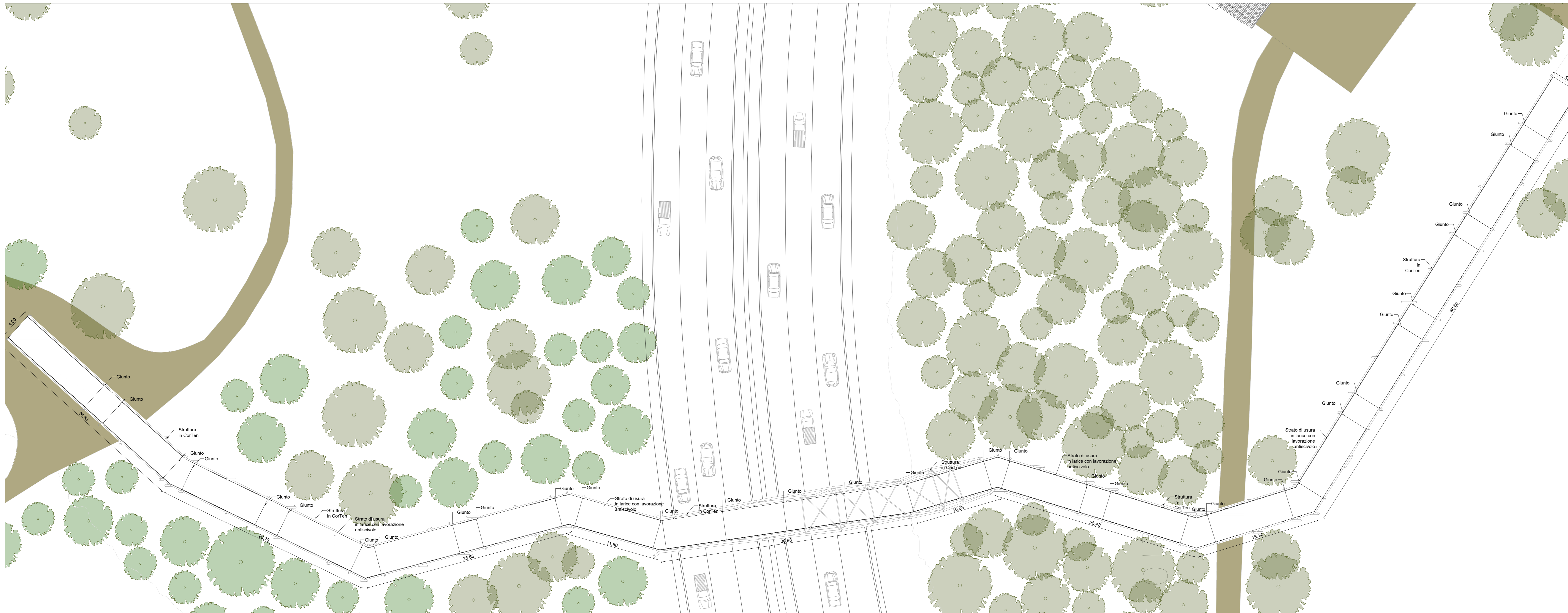


PROSPETTO SUD



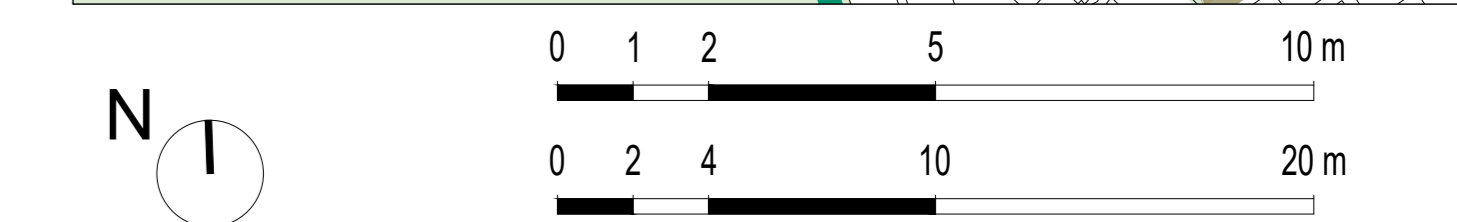
PLANIMETRIA PIANO TERRA



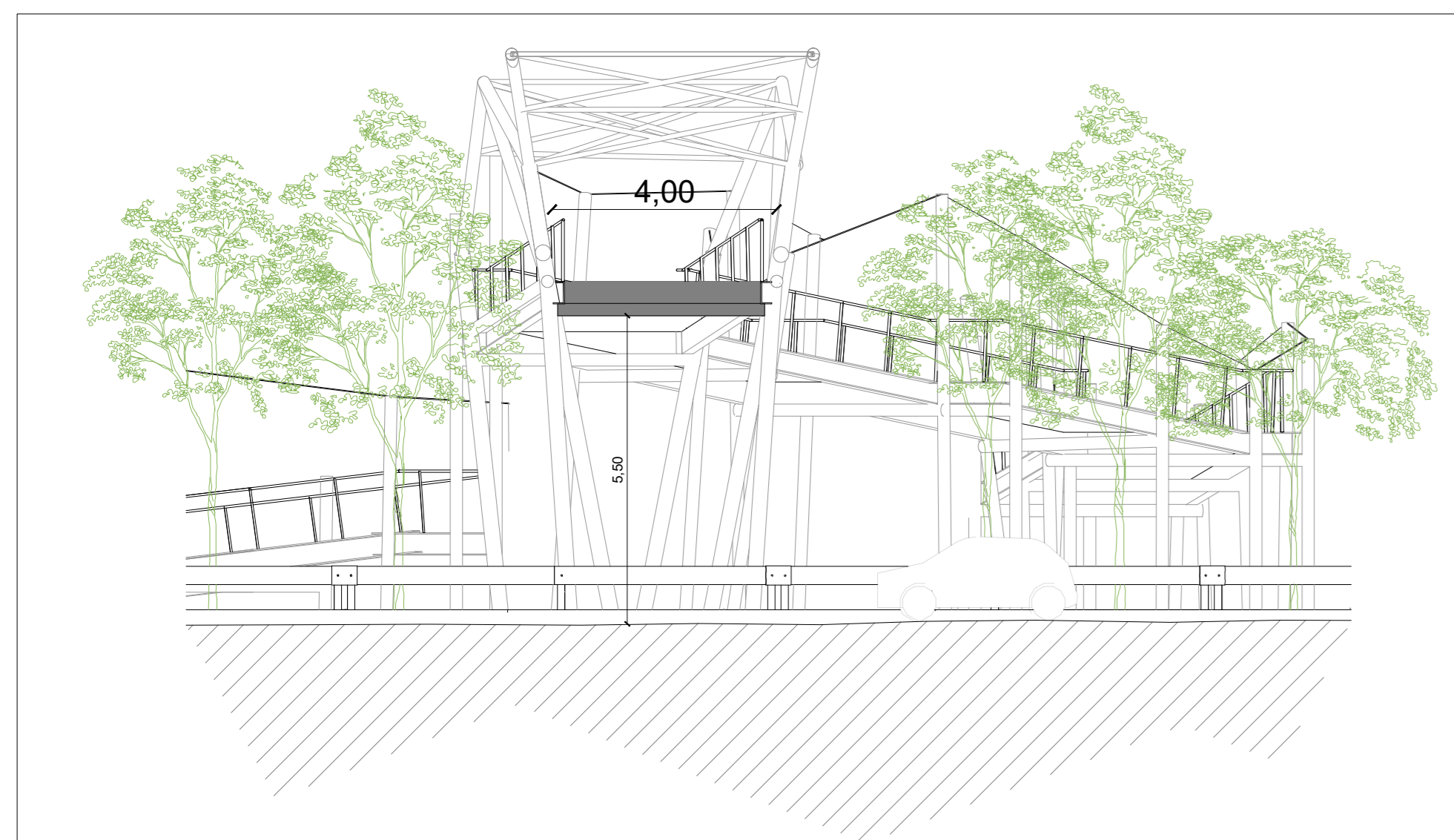
KEY PLAN



PLANIMETRIA COPERTURE



SEZIONE TRASVERSALE SU CORSO DON STURZO - scala 1:100

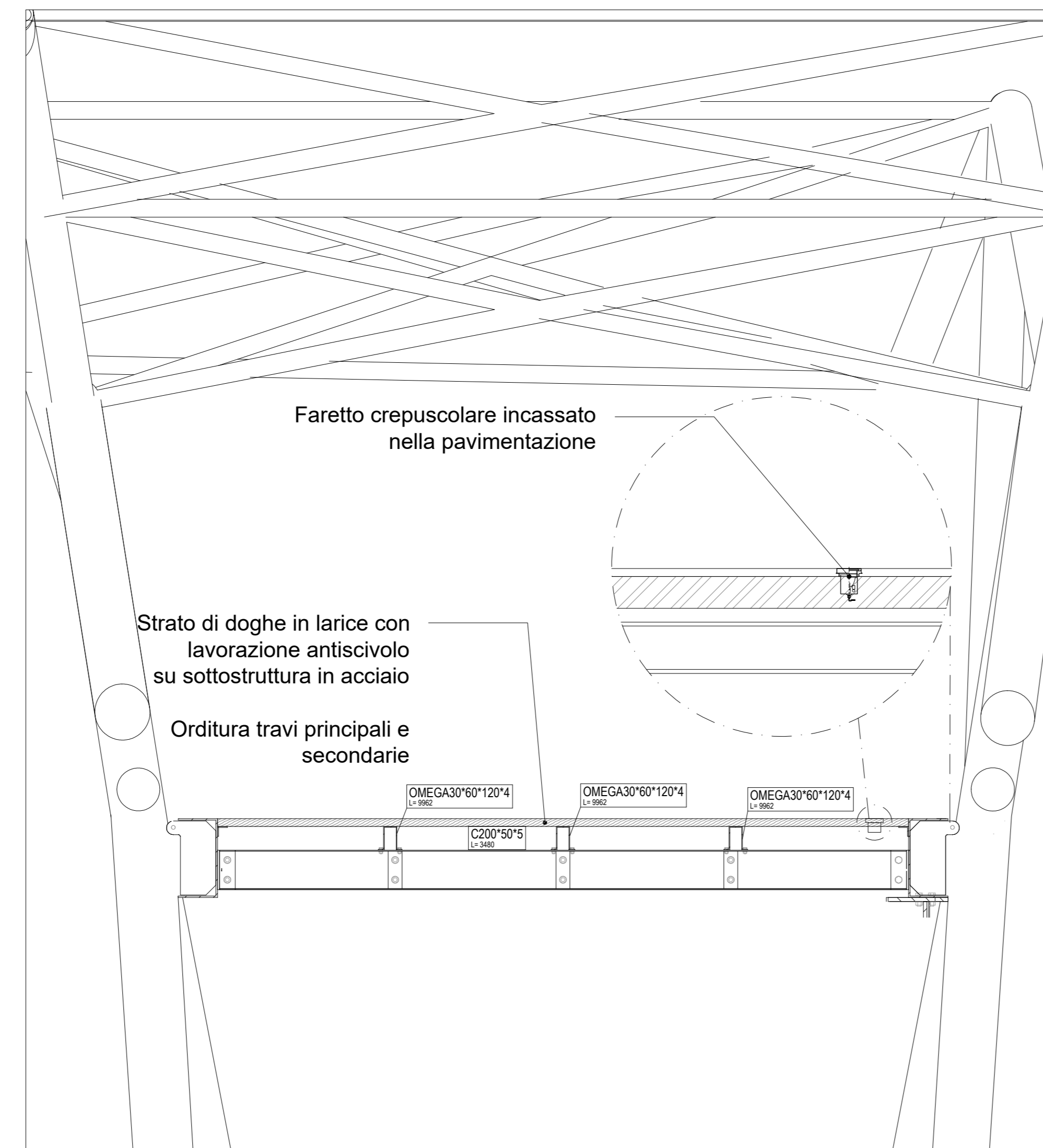


DETTAGLIO PIANO CALPESTABILE



Il piano calpestabile della passerella sarà in doghe in larice con lavorazione antiscivolo. Questa speciale pavimentazione è caratterizzata principalmente da un'alta resistenza agli agenti atmosferici. Non cambia colore e non si secca al sole, le tavole non marciscono sotto l'azione dell'acqua. Inoltre è resistente al gelo.

STRATIGRAFIA DI DETTAGLIO - scala 1:20



RENDER



PROGETTO Parco dello Sport e dell'educazione Ambientale Cluster 1 - Cittadella dello Sport	
CLIENTE CITEA di Torino Dipartimento Manutenzione e Servizi Tecnici Servizio Infrastrutture per il Commercio e lo Sport Dipartimento Grandi Opere, Infrastruttura e Mobilità Divisione Verde e Parchi	RUP/CP Arch. Maria Vitetta
GRUPPO DI PROGETTAZIONE Determina D.D. N° 5381 DEL 27/09/2023	
SOCIETA' MANDATARIA / Coordinatore del Gruppo di Progettazione / Progettista TAX srl Via Garibaldi, 89 67051 - Anagnino (AQ) info@tax.it	
PROGETTISTI IMPIANTI PROIMPIANTI ENERGIA & INGEGNERIA Proimpianti srl Via Traversone 1 67051 - Anagnino (AQ) c.granata@proimpianti.it	
GEOLOGO Dott. Geologo Andrea Piano Via Traversone 1 67051 - Anagnino (AQ) andrea@geologiaeologia.it	
CONSULENTI PAYSAGGIO Arch. Paisaggista Diego Colonna AMBIENTE Studio Biosfera - Dott. Biologo Gianni Bettini Myricae s.r.l. - Dott. Agronomo Giordano Fossi Dott. Agronomo Tommaso Vai	
CLIP C15B2200090006	CODICE OPERA 5056
FASE PROGETTUALE PROGETTO DEFINITIVO	
ELABORATO Elaborati grafici passerella progetto	
CODICE ELABORATO 104-1	ELAB. GRAF. ARS
DATA 24/11/23	SCALA VARIE
REVISIONI 104-1 DEFINITIVO TAX ARS	REVISIONI 33 REV.00
HOME FILE: 104_1_DEF_5056_ARC_ELAB.GRAF_33	