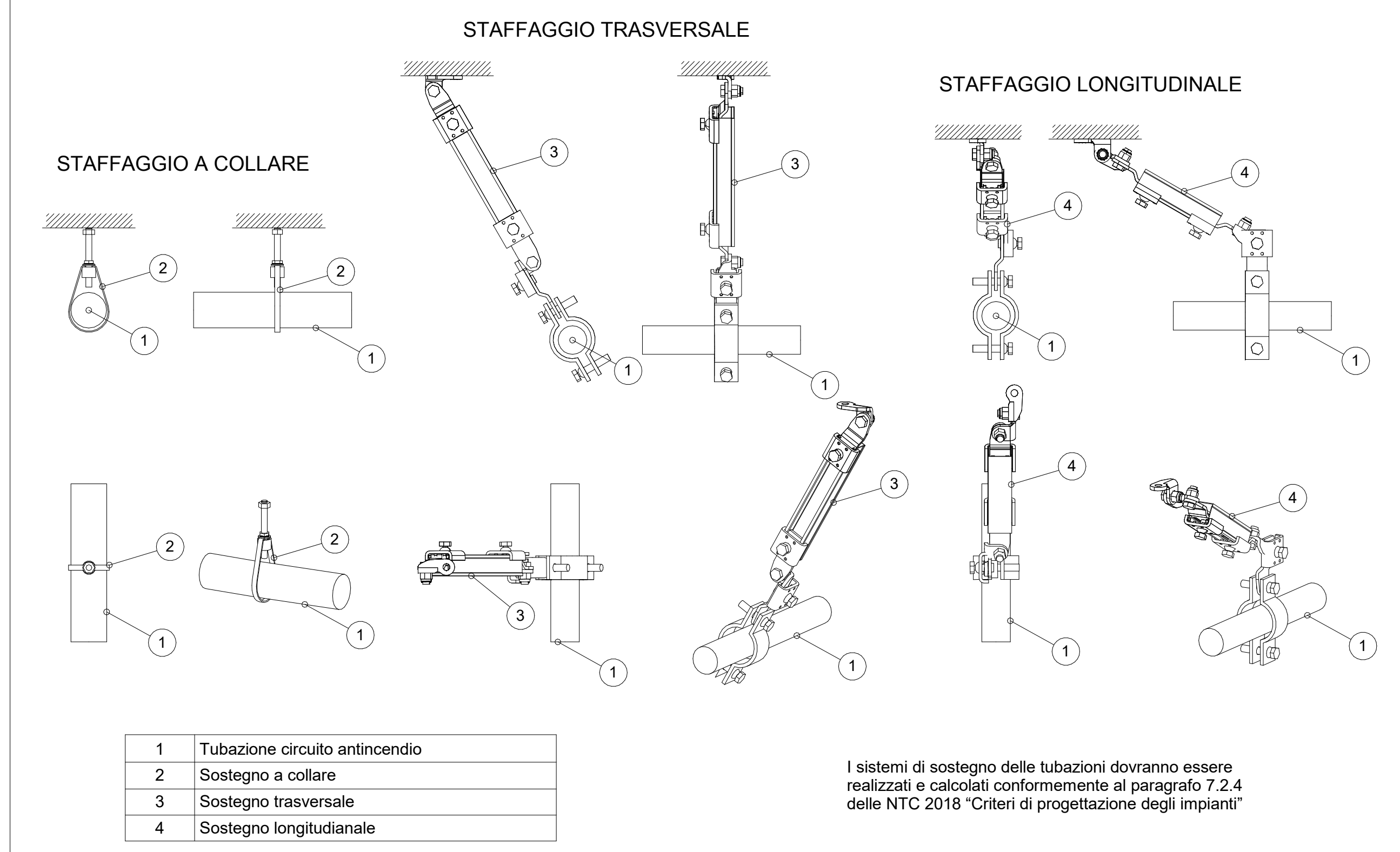
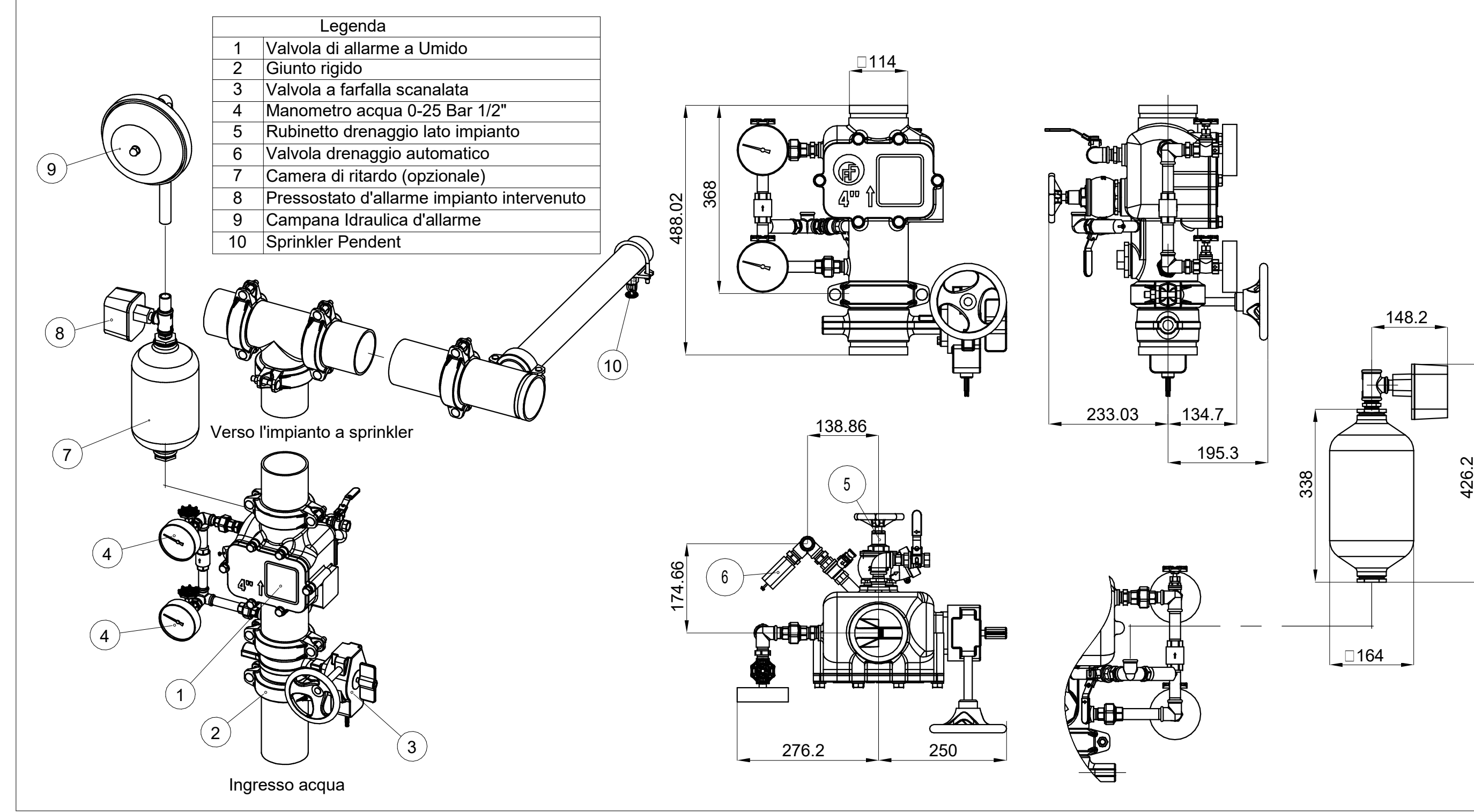


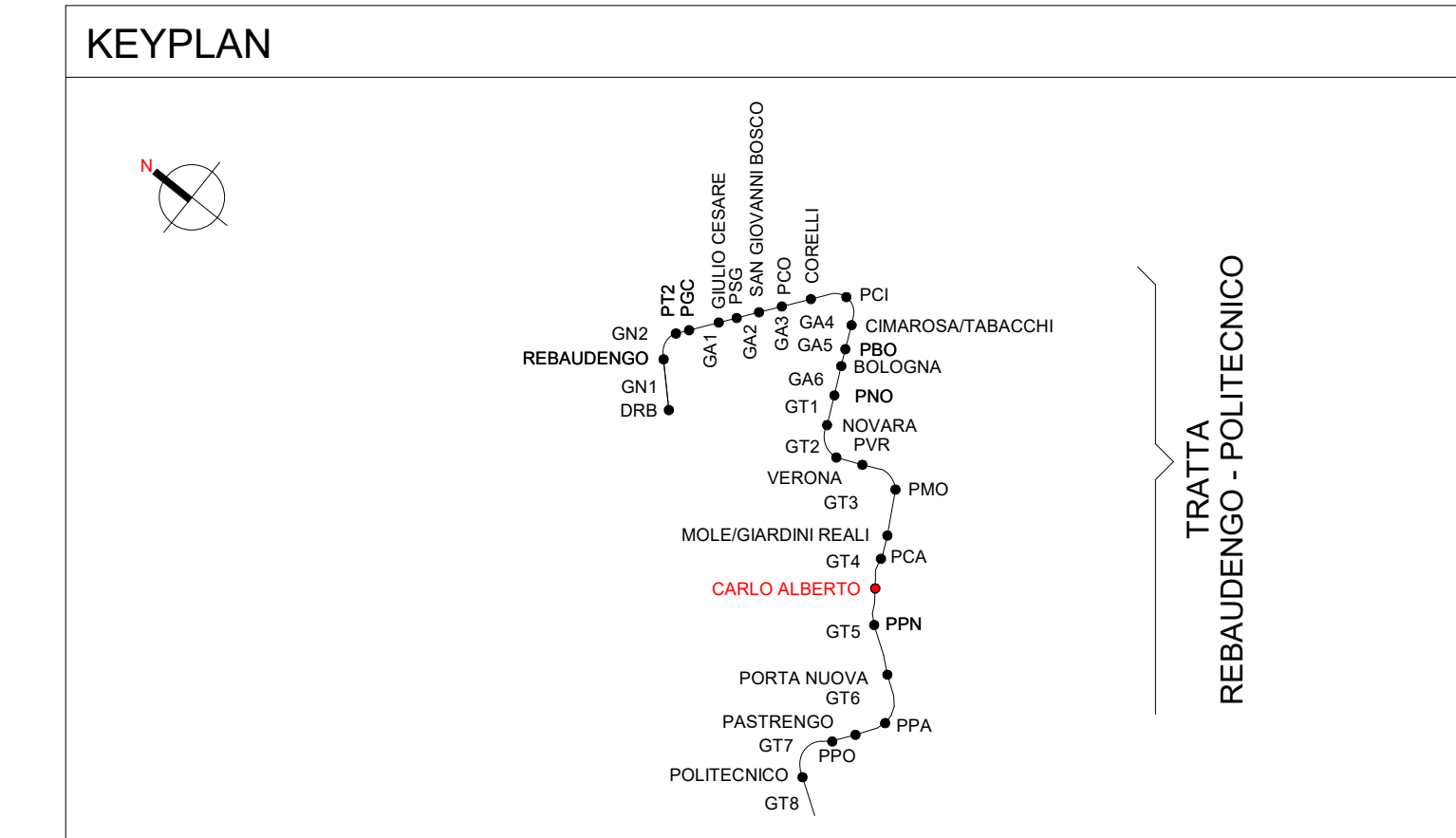
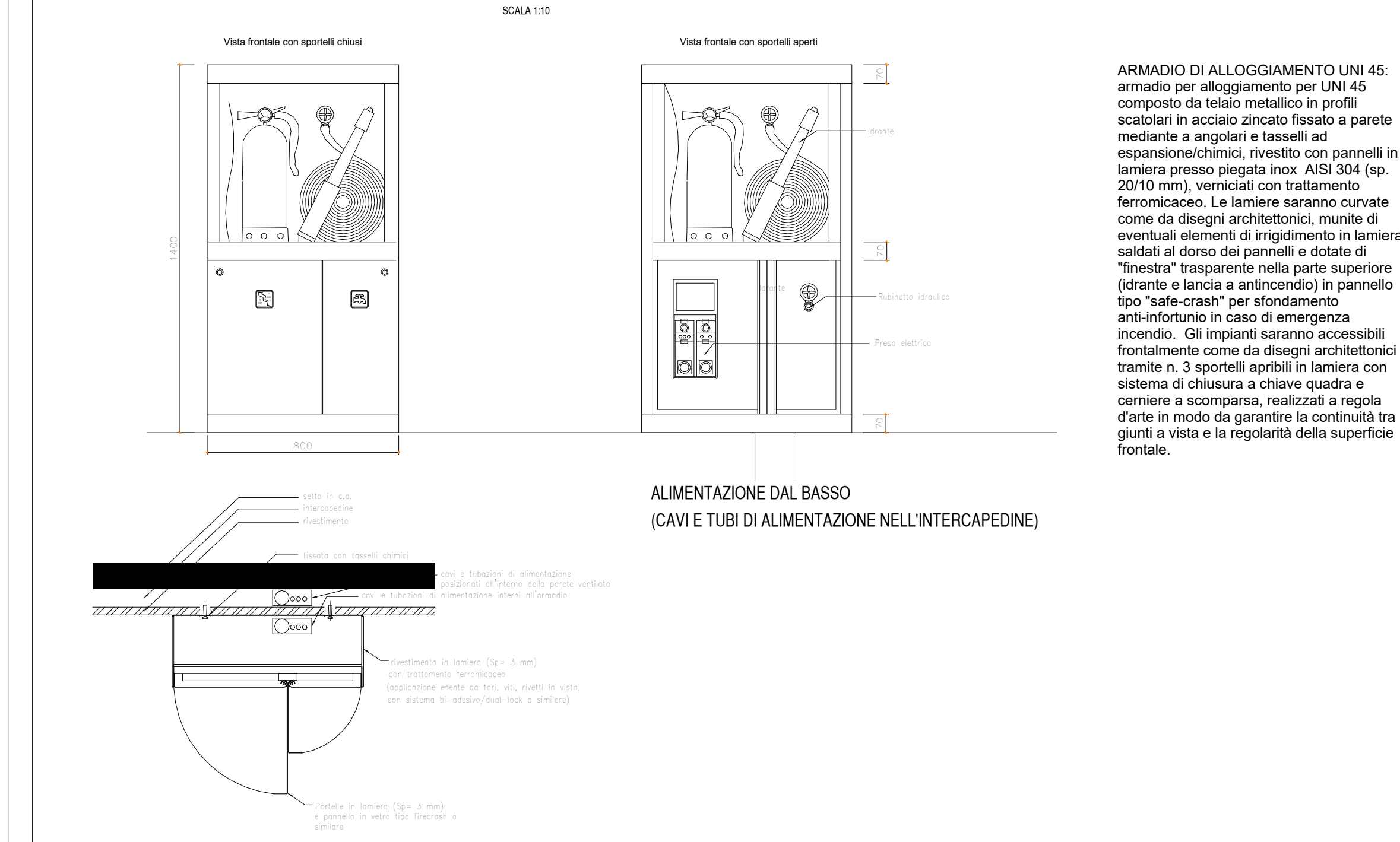
TIPICI SOSTEGNI ANTISISMICI PER TUBAZIONI



PARTICOLARE VALVOLA SPRINKLER AD UMIDO DN 100



ARMADIO UNI 45

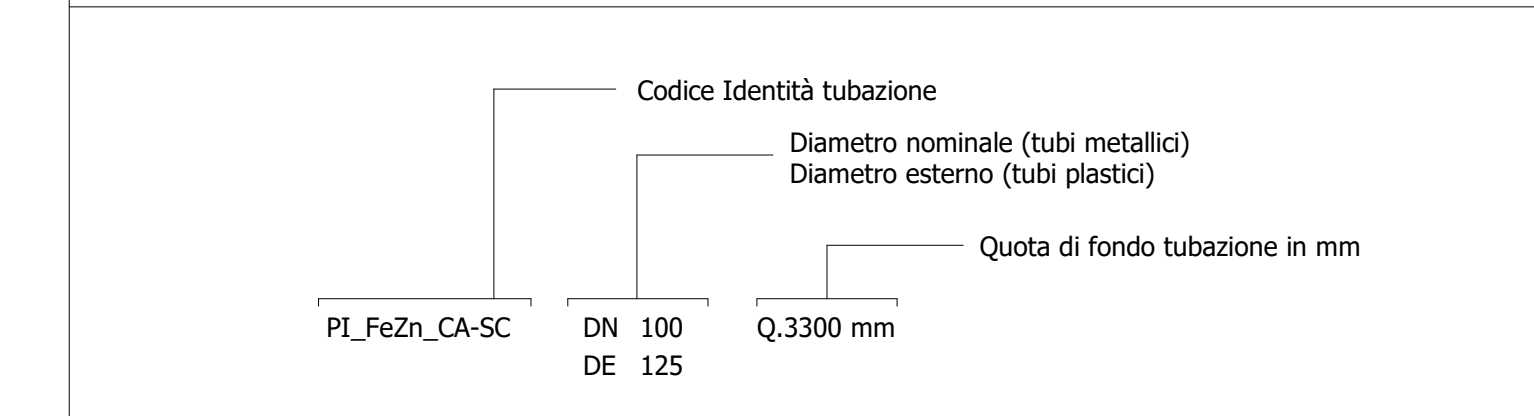


Legenda Antincendio

Colore	IMPIANTO	TUBAZIONI	Descrizione
	A-DIL	PI_FeIn	Acciaio inox
	A-SPU	PI_FeZn_CA-SC*	Acciaio zincato a caldo, scanalato
	A-IDR	PI_PEAD-P	Piedi liquidi in pressione PN 16
	A-WMI		
	I-AFS		

\* Ai tubazioni antincendio in acciaio zincato sono verificate RAL 2009

ETICHETTA TUBI (estesa)



SIMBOLO	Codice Identità	Descrizione
	SP_EST-P_POL	Estintore portatile a polvere, kg 5 SA 23BC
	SP_EST-P_CO2	Estintore portatile a CO2, kg 5 113BC
	SP_EST-CAR_POL	Estintore carrellato a polvere, Kg 50
	SP_EST-CAR_CO2	Estintore carrellato a CO2, Kg 50
	SP_IDR-E_UNI70	Jardine esterno UNI70
	SP_ARM_UNI45	Armadio UNI45
	SP_AMO_V5-D	Attacco per motopompa VV.F. a vista doppio attacco
	SP_TES-WM	DN15 ke0/64 DN15 ke0/66 Erogatore sprinkler watermist protezione ambiente Erogatore sprinkler watermist protezione sottopavimento
	SP_TES-DI	DN15 ke0/6 DN15 ke0/2 Erogatore sprinkler per diluivo via di corsa treno sopra banchina Erogatore sprinkler per diluivo per via di corsa treno sotto-banchina
	SP_TES-P	DN15 ke0/8 Erogatore sprinkler pendente
	PA_UNI_REI	Barriera frangifiamma per ripristino pareti REI

CRITERIO DI DIMENSIONAMENTO IMPIANTO SPRINKLER WATERMIST

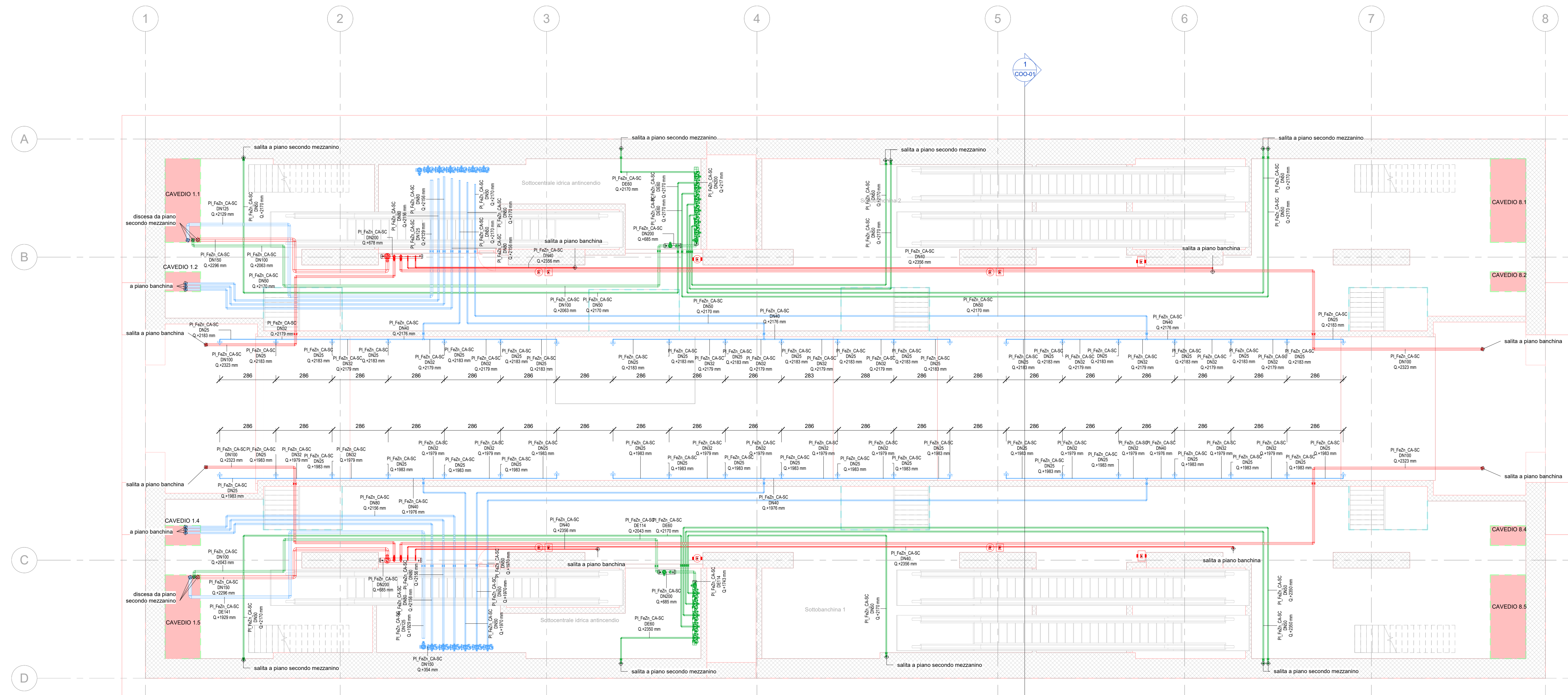
EROGATORI AMBIENTE

Classe di pericolo	OH3
Area operativa	216 m <sup>2</sup>
Portata minima testina	6.4 l/min
Area massima per singolo sprinkler	9 m <sup>2</sup>
Distanza massima tra sprinkler	3 m
Distanza minima tra sprinkler	2 m
Ke sprinkler	0.64 l/min/bar <sup>1/2</sup>
Temperatura di intervento	comando da sistema rivelazione incendi
Durata intervento impianto	60 min
	Norma di riferimento UNI EN 14972-1:2021

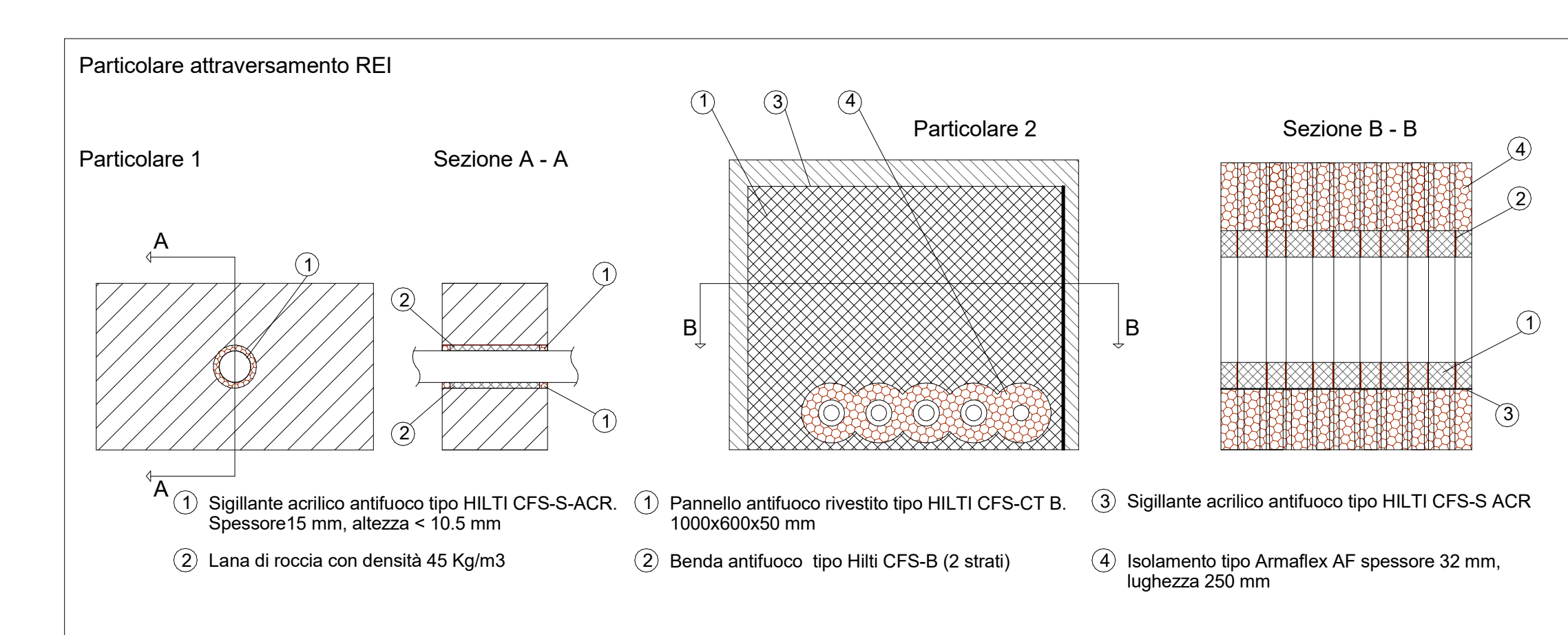
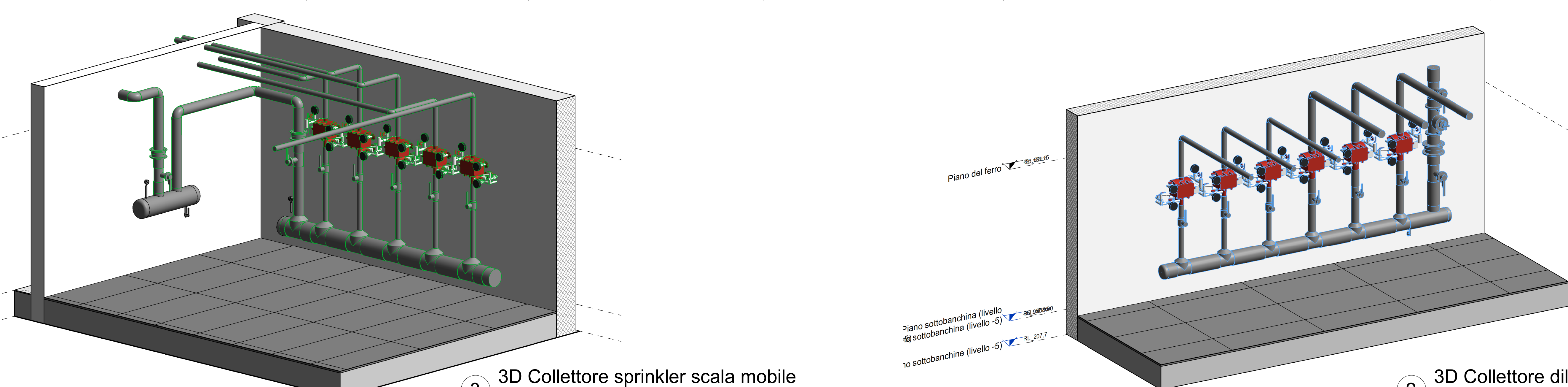
CRITERIO DI DIMENSIONAMENTO IMPIANTO SPRINKLER A DILUIVO

EROGATORI SOTTO TRENO

Classe di pericolo	5.24 - Passerelle per cavi all'interno di edifici
Area operativa	280 m <sup>2</sup>
Densità di scarica	10 mm/min
Pressione minima testina	2.50 bar
Portata minima testina	41 l/min
Area massima per singolo sprinkler	12 m <sup>2</sup>
Distanza massima tra sprinkler	4 m
Distanza minima tra sprinkler	2 m
Ke sprinkler	25.9 l/min/bar <sup>1/2</sup>
Temperatura di intervento	comando da sistema rivelazione incendi
Durata intervento impianto	30 min
	Norma di riferimento UNI CEN/TS 14816:2009



1 AN\_Piano sottobanchina (livello -5)  
1: 100



MINISTERO DELLE INFRASTRUTTURE E DELLA MOBILITÀ SOSTENIBILI  
STRUTTURA TECNICA DI MISSIONE

Mims  
COMUNE DI TORINO  
CITTÀ DI TORINO

METROPOLITANA AUTOMATICA DI TORINO  
LINEA 2 - TRATTA POLITECNICO - REBAUDENGO  
PROGETTAZIONE DEFINITIVA  
Lotto Costruttivo 2: Bologna - Politecnico

PROGETTO DEFINITIVO  
DIRETTORE PROGETTAZIONE: Ing. R. Crova  
IL PROGETTISTA: INFRA.TO INFRATRASPORTI.TO S.r.l.

IMPIANTI NON DI SISTEMA - STAZIONE CARLO ALBERTO  
PIANTA PIANO SOTTOBANCHINA

ELABORATO	REV.	EST.	SCALA	DATA
MTL2T1A2D IANSCAT005	0	2	1:100	20/10/23

AGGIORNAMENTI

REV.	DESCRIZIONE	DATA	REDATTO	CONTROL.	APPROV.	VISTO
0	EMISSIONE	31/03/23	RRR	AdA	FAZ	RC
1	EMISSIONE FINALE A SEGUITO DI VERIFICA PREVENTIVA	21/04/23	RRR	FAZ	FAZ	RC
2	EMISSIONE FINALE A SEGUITO DI VERIFICA PREVENTIVA	20/10/23	RRR	FAZ	FAZ	RC

STAZIONE APPALTANTE  
DIRETTORE DI PROIEZIONE INFRASTRUTTURE E MOBILITÀ  
Ing. R. Bertasio  
RESPONSABILE UNICO DEL PROCEDIMENTO  
Ing. A. Strazzerio