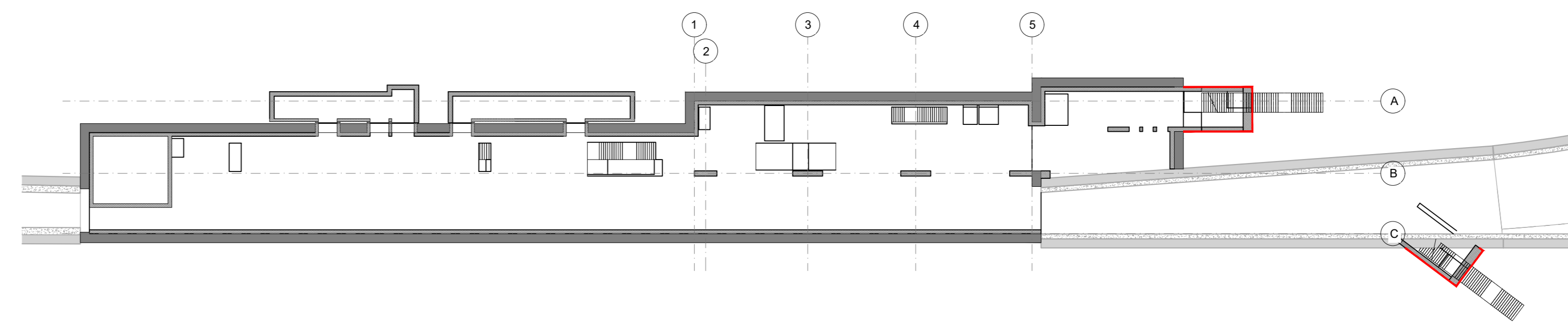
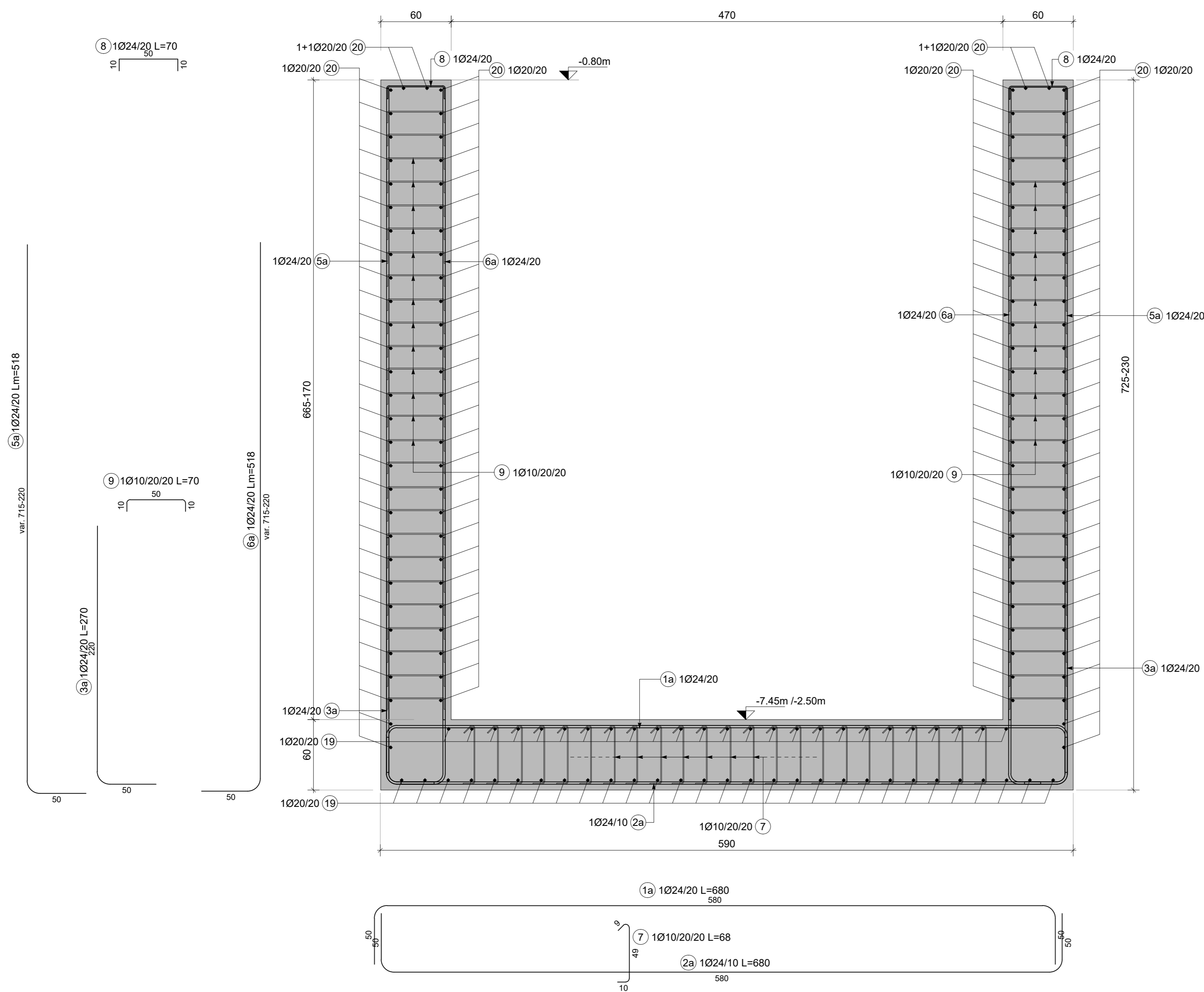
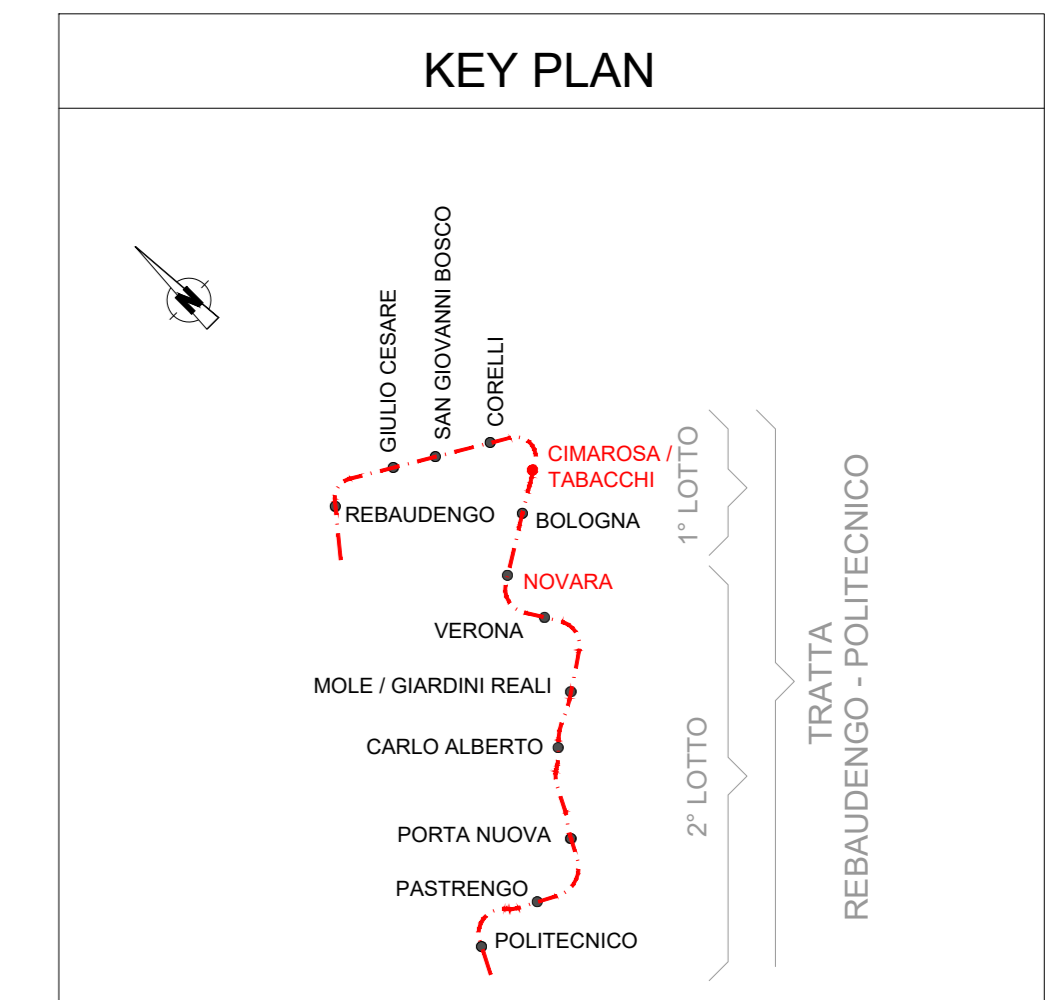
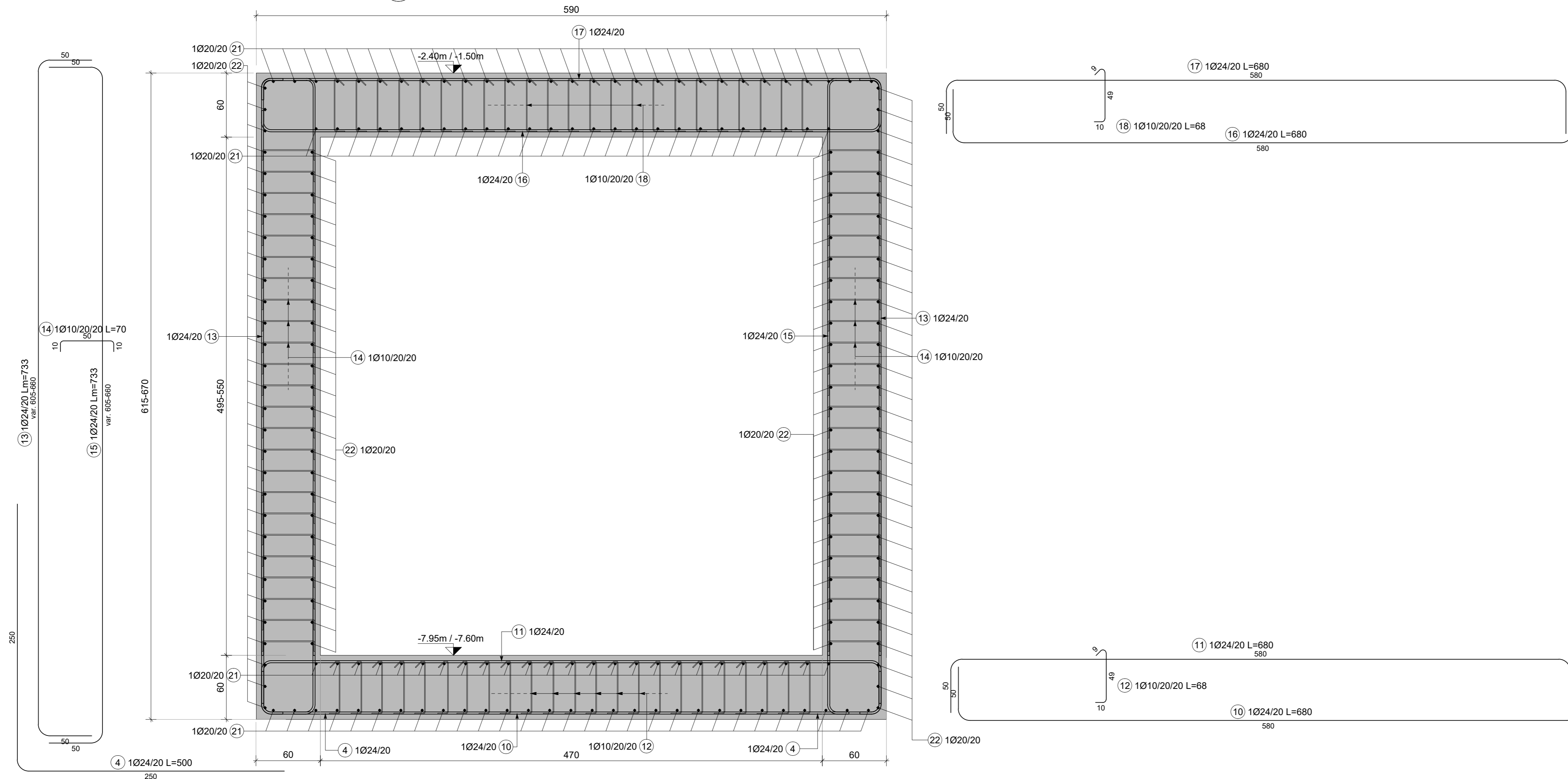


1 SEZIONE 1-1 TIPOLOGICA ACCESSI  
SCALA 1:25



1 PIANTE SCHEMATICHE  
SCALA 1:500

2 SEZIONE 2-2 TIPOLOGICA ACCESSI  
SCALA 1:25



MATERIALI

- CALCESTRUZZI**
- MAGRONE C12/15  
Classe di esposizione X0
- DIAFRAMMI / PALI C25/30  
Classe di esposizione: XC2  
Classe di consistenza: S3  
Rapporto A/C: ≤ 0.6  
Dosaggio minimo cemento: 300 kg/m³  
Diametro massimo aggregati: 25 mm
- SOLETTA DI FONDO C30/37  
Classe di esposizione: XC2  
Classe di consistenza: S3  
Rapporto A/C: ≤ 0.6  
Dosaggio minimo cemento: 300 kg/m³  
Diametro massimo aggregati: 25 mm
- STRUTTURE INTERNE C30/37  
Classe di esposizione: XC3  
Classe di consistenza: S4  
Rapporto A/C: ≤ 0.5  
Dosaggio minimo cemento: 300 kg/m³  
Diametro massimo aggregati: 15 mm
- ACCIAIO DA C.A.  
Barre ϕ ≥ 26 mm B450C fyk ≥ 450 N/mm²  
Reti e tralicci elettrosaldati fyk ≥ 540 N/mm²  
1.15 ≤ (fyk / fyk) ≤ 1.35 (Agg)k ≥ 7.5%
- ACCIAIO DA CARPENTERIA METALLICA  
TUBI S355 J0 fyk = 355 N/mm²  
fyk = 510 N/mm²
- PROFILI E PIASTRE S355 J0  
fyk = 355 N/mm²  
fyk = 510 N/mm²  
Elemento Copriferrò minimo (mm)  
DIAFRAMMI 75  
STRUTTURE INTERNE 50

NOTE GENERALI:

- Tutte le dimensioni indicate sono espresse in cm., salvo diversamente espresso.
- Per i valori di incidenza fare riferimento alle tavole di carpenteria.

MINISTERO  
DELLE INFRASTRUTTURE E DELLA MOBILITÀ SOSTENIBILI  
STRUTTURA TECNICA DI MISSIONE



COMUNE DI TORINO



METROPOLITANA AUTOMATICA DI TORINO  
LINEA 2 - TRATTA POLITECNICO - REBAUDENGO  
PROGETTAZIONE DEFINITIVA  
Lotto Costruttivo 1: Rebaudengo - Bologna

PROGETTO DEFINITIVO  
DIRETTORE PROGETTAZIONE  
Responsabile integrazione disciplinare specialistiche

INFRA.TO  
INFRASTRUTTURE PER LA MOBILITÀ  
INFRASTRAPORTI.TO S.r.l.

PROGETTO STRUTTURALE-STAZIONI SPECIALI  
STAZIONE CIMAROSA/TABACCHI  
Tipologico accessi, ventilazioni e camerette sifonate - Carpenteria e armatura

ELABORATO	REV.	SCALA	DATA
MTL21A1D STRSCI T.022	0	0	31/10/2022

BIM MANAGER Geom. L. D'Accardi

AGGIORNAMENTI						
REV.	DESCRIZIONE	DATA	REDAITTO	CONTROL.	APPROV.	VISTO
0	EMISSIONE	31/10/22	VFL	ECA	FRJ	RCR
-	-	-	-	-	-	-
-	-	-	-	-	-	-
-	-	-	-	-	-	-
-	-	-	-	-	-	-

LOTTO 1	CARTELLA	9.3.3	32	MTL21A1D	STRSCAT022
STAZIONE APPALTANTE DIRETTORE DI DIVISIONE INFRASTRUTTURE E MOBILITÀ Ing. R. Bertasio					
RESPONSABILE UNICO DEL PROCEDIMENTO Ing. A. Strozziere					

