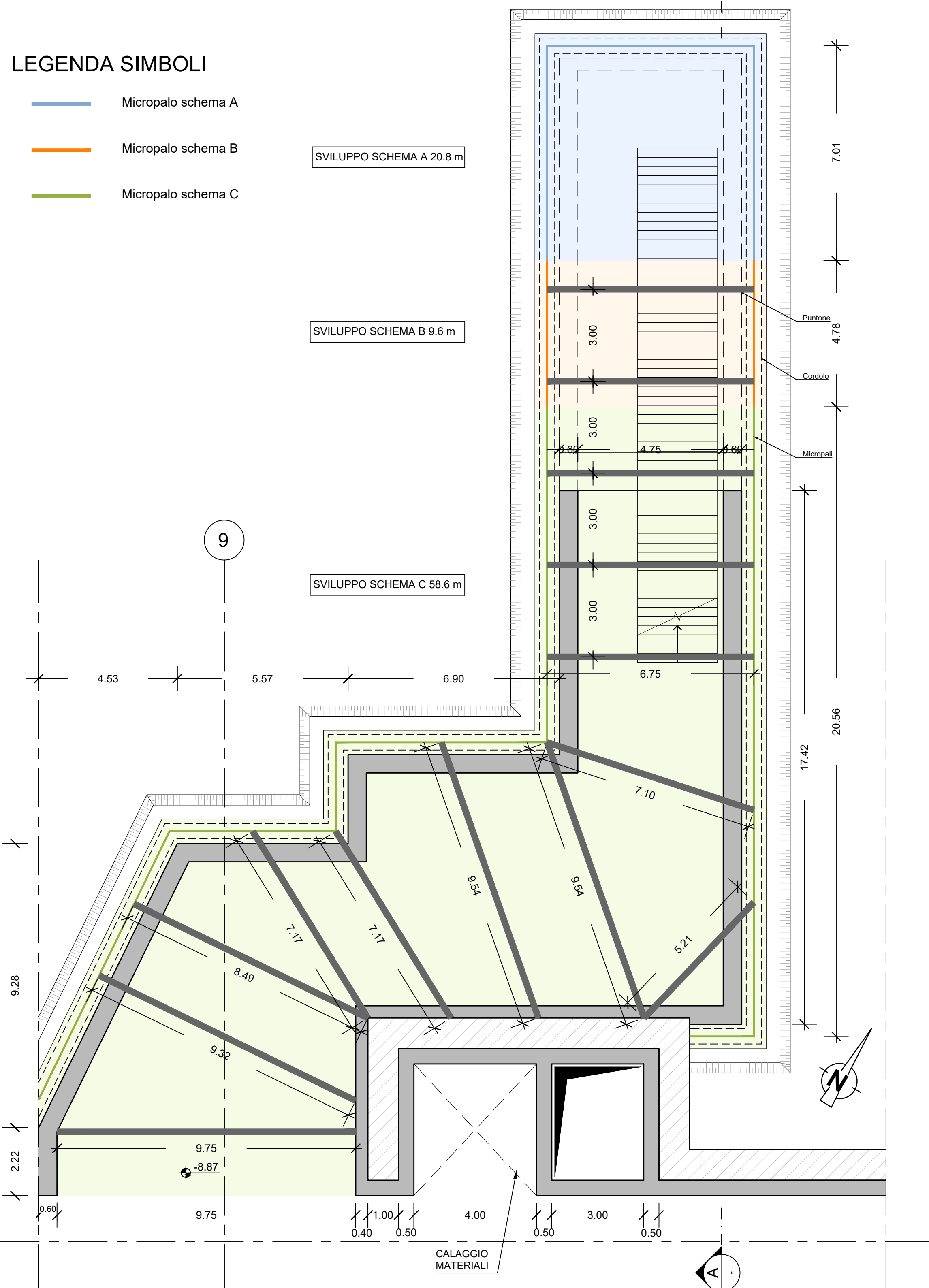


LEGENDA SIMBOLI

- Micropalo schema A
- Micropalo schema B
- Micropalo schema C



1 PIANTA PIANO ATRIO - ACCESSO LATO NORD
SCALA 1:100

ACCESSO NORD			
Micropali			
Sviluppo paratia [m]	Interasse [m]	Lunghezza micropalo [m]	Numero micropali
Schema A	20.80	0.40	8.00
Schema B	9.60	0.40	13.00
Schema C	58.60	0.40	13.00

Puntoni			
Diametro [mm]	Spessore [mm]	Livelli	Totale puntoni [-]
Schema B	Ø219,1	8,00	1
Schema C	Ø219,1	8,00	2

Travi di ripartizione			
Tipologia	Lunghezza sviluppo trave [m]	Livelli	Lunghezza totale [m]
Schema B	C.A.	9,60	1
Schema C	C.A.	58,60	1
Schema C	HEB300	58,60	2

VENTILAZIONE EST			
Micropali			
Sviluppo paratia [m]	Interasse [m]	Lunghezza micropalo [m]	Numero micropali
Schema C	20.80	0.40	13.00

Puntoni			
Diametro [mm]	Spessore [mm]	Livelli	Totale puntoni [-]
Schema C	Ø219,1	8,00	2

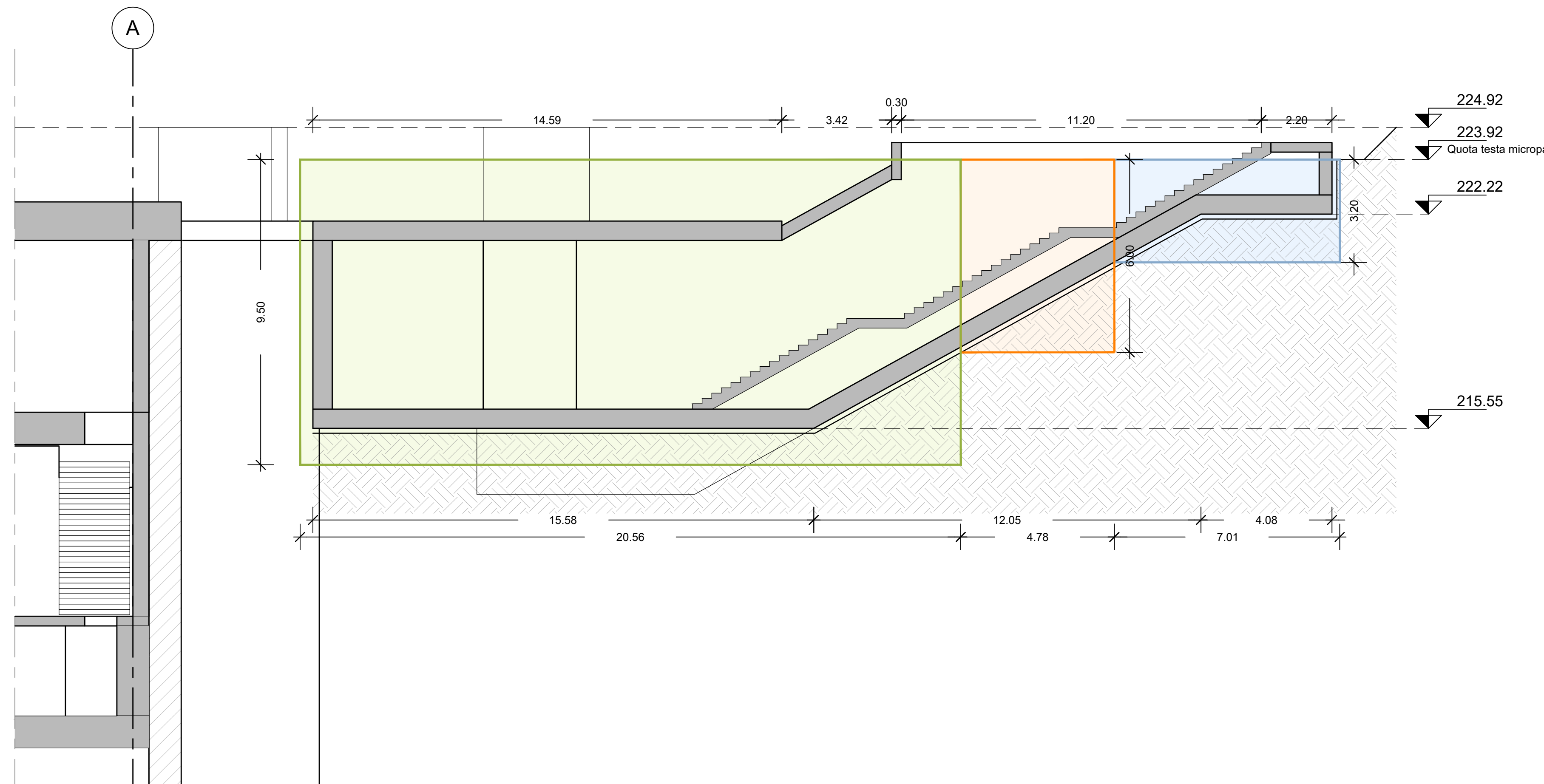
Travi di ripartizione			
Tipologia	Lunghezza sviluppo trave [m]	Livelli	Lunghezza totale [m]
Schema C	C.A.	20,80	1
Schema C	HEB300	20,80	2

VENTILAZIONE OVEST			
Micropali			
Sviluppo paratia [m]	Interasse [m]	Lunghezza micropalo [m]	Numero micropali
Schema C	62.40	0.40	13.00

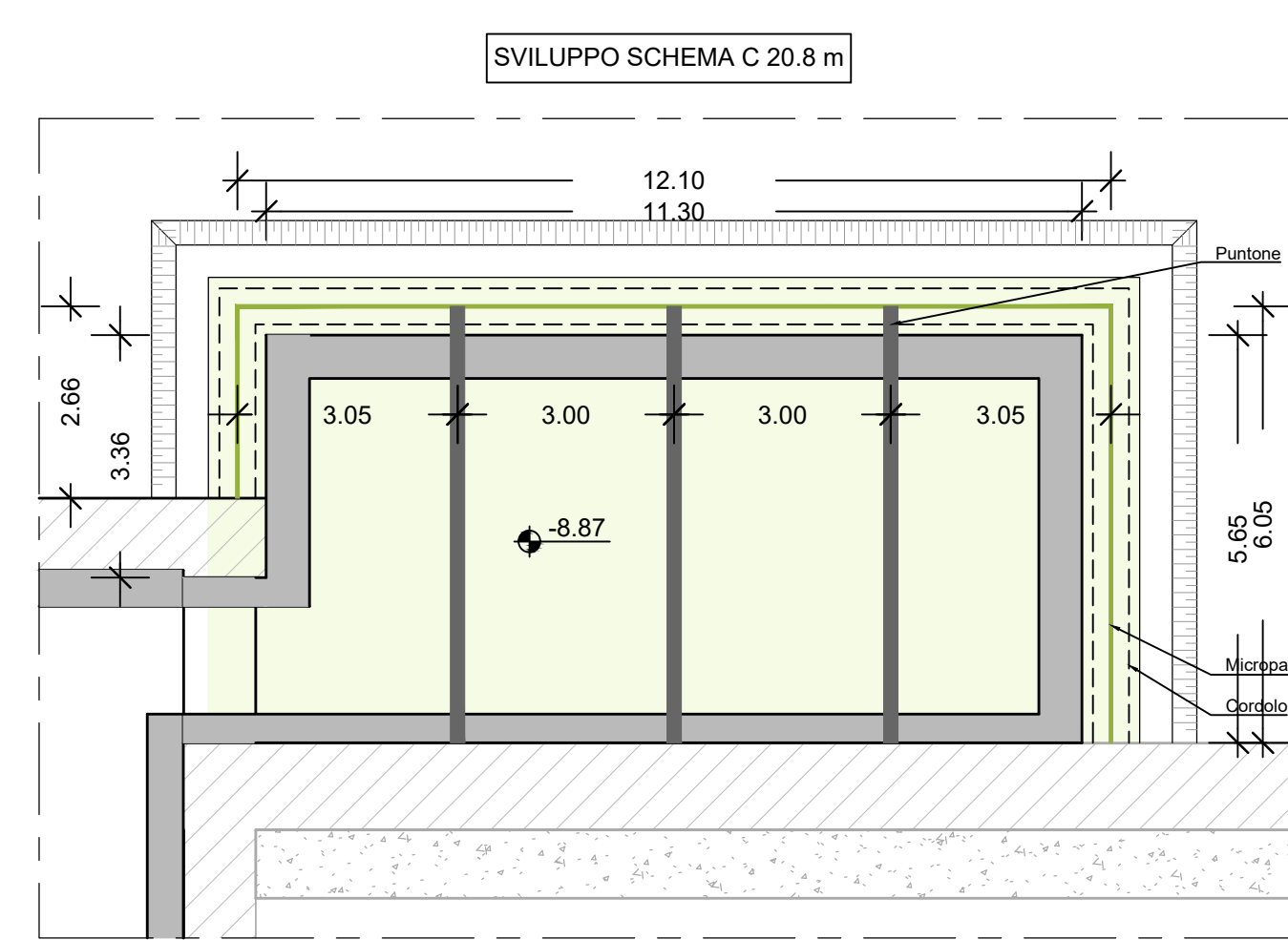
Puntoni			
Diametro [mm]	Spessore [mm]	Livelli	Totale puntoni [-]
Schema C	Ø219,1	8,00	2

Travi di ripartizione			
Tipologia	Lunghezza sviluppo trave [m]	Livelli	Lunghezza totale [m]
Schema C	C.A.	62,40	1
Schema C	HEB300	62,40	2

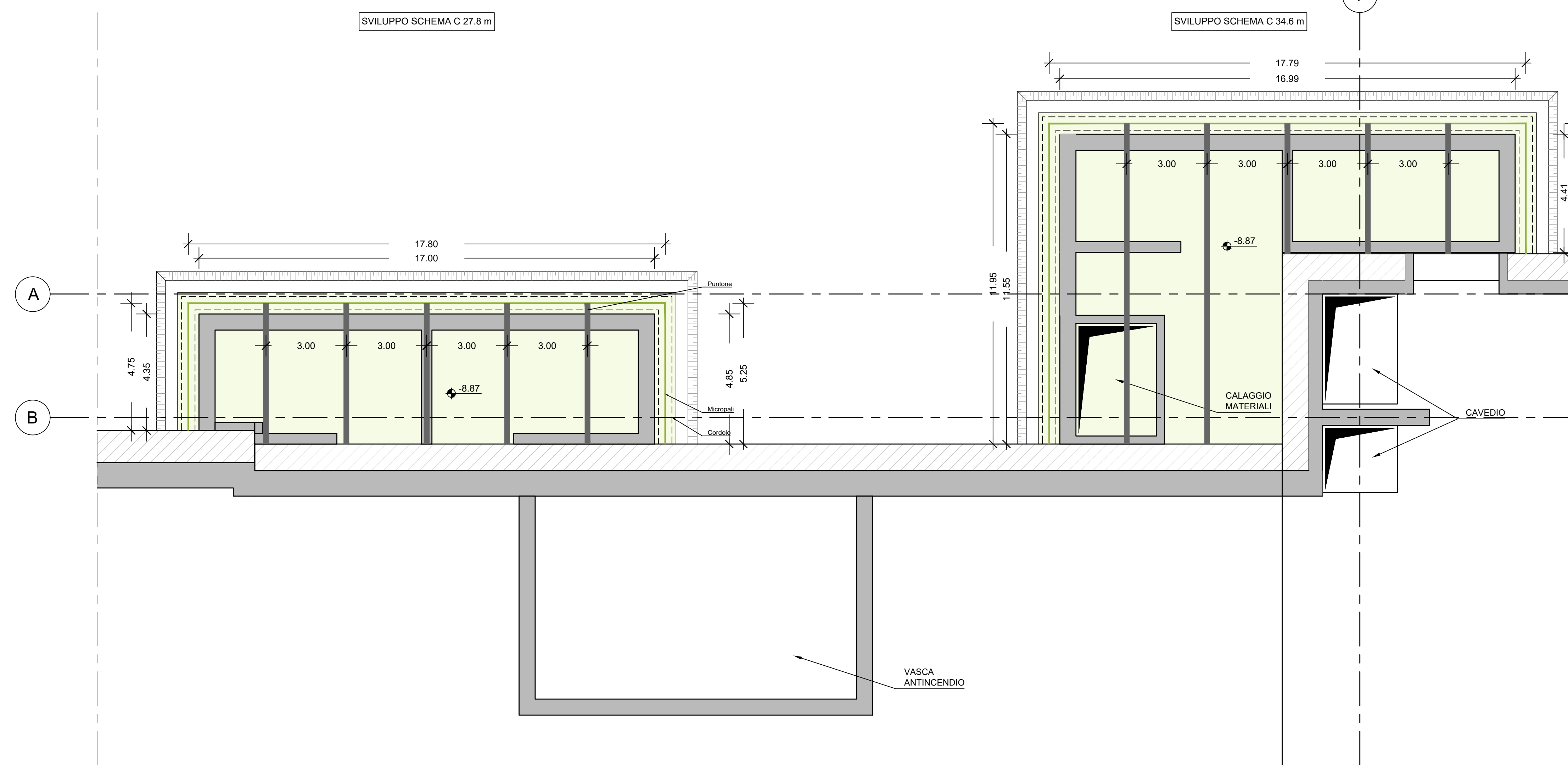
MATERIALI		
CALCESTRUZZI		
MAGRONE	C12/15	Classe di esposizione X0
CORDOLI MICROPALI		
	C25/30	Classe di esposizione: XC2
		Classe di consistenza: S3
		Rapporto A/C: ≤ 0.6
		Dosaggio minimo cemento: 300 kg/m³
		Diametro massimo aggregati: 25 mm
CLS PROIETTATO		
	C32/40	Classe di consistenza: S5
		Rapporto A/C: ≤ 0.5
		Dosaggio minimo cemento: 450 kg/m³
		Diametro massimo aggregati: 10 mm
MISCELA CEMENTIZIA PER INIEZIONE MICROPALI		
	C20/25	Classe di consistenza: S4
		Rapporto A/C: ≤ 0.5
		Dosaggio minimo cemento: 300 kg/m³
		Diametro massimo aggregati: 15 mm
ACCIAIO DA C.A.		
Barre φ<26 mm	B450C	f _{yk} ≥ 450 N/mm²
Reti e tralicci elettrosaldati	f _{yk} ≥ 540 N/mm²	1.15 ≤ (f _{yk} /f _{yk}) < 1.35
		(A _{gk} /k)≥ 7.5%
ACCIAIO DA CARPENTERIA METALLICA		
TUBI		
	S355 J0	f _{yk} =355 N/mm²
		f _{yk} =510 N/mm²
PROFILI E PIASTRE		
	S355 J0	f _{yk} =355 N/mm²
		f _{yk} =510 N/mm²



2 SEZIONE LONGITUDINALE A-A
SCALA 1:100



3 PIANTA PIANO ATRIO - VENTILAZIONE EST
SCALA 1:100



3 PIANTA PIANO ATRIO - VENTILAZIONE OVEST
SCALA 1:100

FASI COSTRUTTIVE:

- Operazioni preliminari quali deviazioni, rimozioni superficiali e bonifiche (si vedano le tavole costruttive generali).
- Prescavo fino alla profondità di circa 1.0m e getto di calcestruzzo proiettato a protezione.
- Realizzazione dei micropali con sistema Odex.
- Realizzazione del cordolo di testa in c.a.
- Installazione puntoni di testa (non applicabile allo Schema A).
- Getto del calcestruzzo proiettato rinforzato con maglia elettrosaldata.
- Scavo fino alla quota di imposta del primo ordine di puntoni.
- Installazione delle travi di ripartizioni e dei puntoni.
- Reiterazione fasi precedenti fino al raggiungimento del fondo scavo.

NOTE GENERALI:

- Tutte le dimensioni indicate sono espresse in cm.
- Le quote altimetriche si riferiscono alle quote relative rispetto al livello stradale.
- Per i valori di incidenza delle armature metalliche fare riferimento alle tavole di carpenteria delle strutture.

MINISTERO DELLE INFRASTRUTTURE E DELLA MOBILITÀ SOSTENIBILI
STRUTTURA TECNICA DI MISSIONE



METROPOLITANA AUTOMATICA DI TORINO
LINEA 2 - TRATTA POLITECNICO - REBAUDENGO
PROGETTAZIONE DEFINITIVA
Lotto Costruttivo 1: Rebaudengo - Bologna

PROGETTO DEFINITIVO		INFRATO	
DIRETTORE PROGETTAZIONE	IL PROGETTISTA	INFRATO	INFRATRASPORTI.TO S.r.l.
PROGETTO STRUTTURALE-STAZIONI SUPERFICIALI			
STAZIONE BOLOGNA			
Tipologico accessi - opere provvisorie Tav. 1/2			
ELABORATO	REV.	SCALA	DATA
BIM MANAGER Geom. L. D'Accardi	MTL21A1DSTR5BO T 019.1	0 0	VARIE 07/10/2022

REV.	DESCRIZIONE	DATA	REDATTO	CONTROL.	APPROV.	VISTO
0	EMISSIONE	22/12/21	VFL	PMR	FRI	RCR
1	EMISSIONE FINALE A SEGUITO DI VERIFICA PREVENTIVA	07/10/22	VFL	PMR	FRI	RCR
-	-	-	-	-	-	-
-	-	-	-	-	-	-

LOTTO 1	CARTELLA	9.1.5	32	MTL21A1D	STR5BO19.1
STAZIONE APPALTANTE					
DIRETTORE DI DIVISIONE INFRASTRUTTURE E MOBILITÀ					
Ing. R. Bertasio					
RESPONSABILE UNICO DEL PROCEDIMENTO					
Ing. A. Strozzerio					

01/10/2022 10:00:00
 02/10/2022 10:00:00
 03/10/2022 10:00:00
 04/10/2022 10:00:00
 05/10/2022 10:00:00
 06/10/2022 10:00:00
 07/10/2022 10:00:00
 08/10/2022 10:00:00
 09/10/2022 10:00:00
 10/10/2022 10:00:00
 11/10/2022 10:00:00
 12/10/2022 10:00:00
 13/10/2022 10:00:00
 14/10/2022 10:00:00