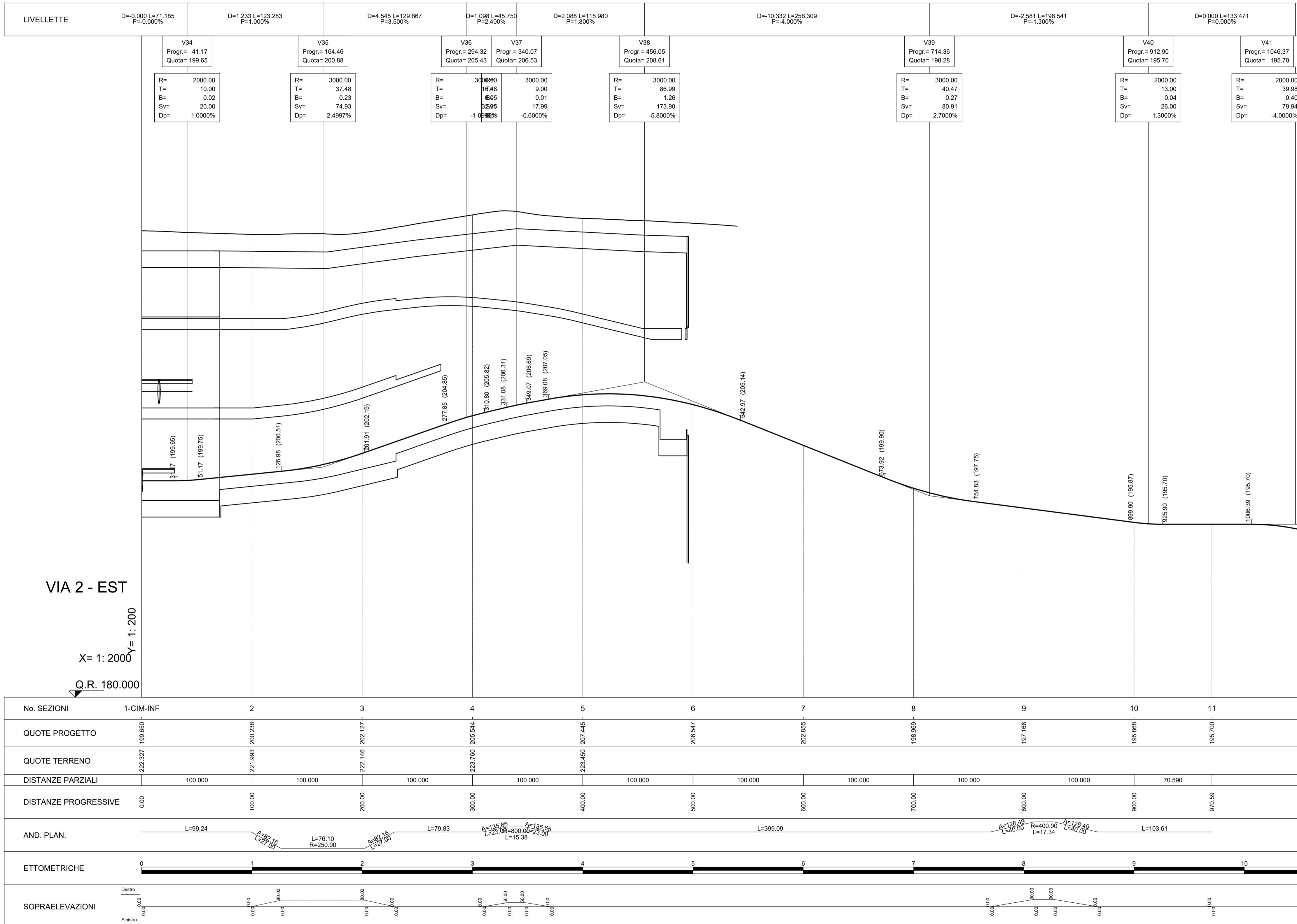


**NOTA:**

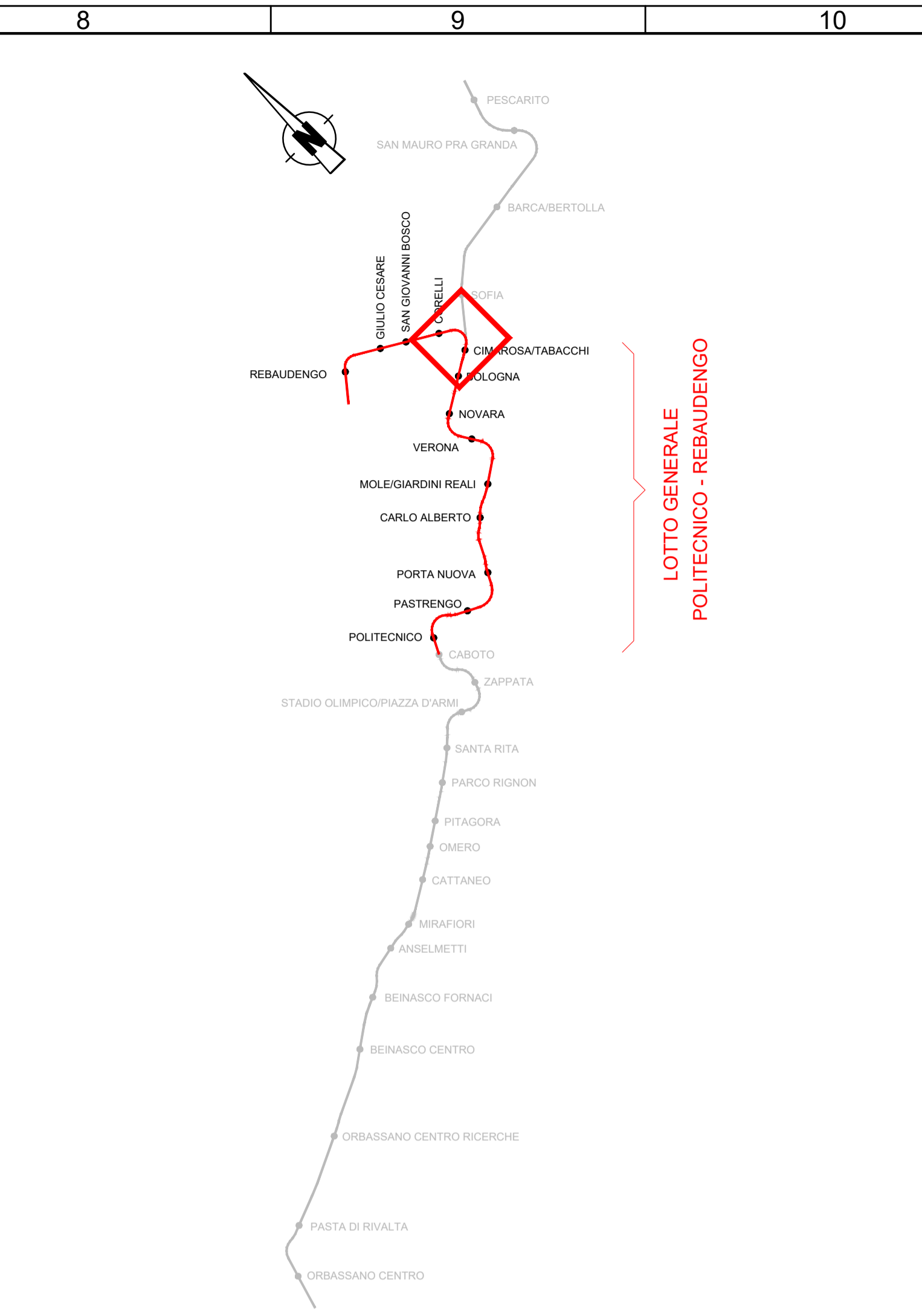
Il tracciato relativo alla tratta funzionale 1 "Politecnico-Rebaudengo", oggetto della Progettazione Definitiva della Linea 2 della Metropolitana di Torino, include anche la predisposizione per la futura diramazione verso nord (San Mauro/Pescarito).  
 Per la definizione del progetto geometrico del tracciato relativo a tale diramazione, è stato necessario studiare la sub tratta compresa tra la stazione Cimarosa/Tabacchi (inclusa nella suddetta tratta funzionale 1) e la stazione Sofia (non inclusa nella tratta funzionale 1) rappresentata nel presente elaborato. Pertanto la tratta funzionale 1, comprende la predisposizione per la futura di diramazione nord, verso San Mauro/Pescarito e termina alla PK 0+255,746 di tale asse.



VIA 2 - EST

X = 1: 2000  
 Y = 1: 200  
 Q.R. 180.000

No. SEZIONI	1-CIM-INF	2	3	4	5	6	7	8	9	10	11
QUOTE PROGETTO	199.650	200.298	202.127	205.544	207.445	206.547	202.855	198.989	197.188	195.888	195.700
QUOTE TERRENO	222.327	221.893	222.148	223.760	223.460	207.445	202.855	198.989	197.188	195.888	195.700
DISTANZE PARZIALI		100.000	100.000	100.000	100.000	100.000	100.000	100.000	100.000	70.590	
DISTANZE PROGRESSIVE	0.00	100.00	200.00	300.00	400.00	500.00	600.00	700.00	800.00	900.00	970.59
AND. PLAN.	<p>L=99.24    A=92.16    L=76.10    A=82.16    L=79.83    A=135.65    L=23.01    A=135.65    L=399.09    A=128.43    L=40.00    A=126.49    L=17.34    L=103.61</p>										
ETOMETRICHE											
SOPRAELEVAZIONI											



**MINISTERO  
 DELLE INFRASTRUTTURE E DELLA MOBILITÀ SOSTENIBILI  
 STRUTTURA TECNICA DI MISSIONE**

**Mims**  
 COMUNE DI TORINO

**CITTA' DI TORINO**

**METROPOLITANA AUTOMATICA DI TORINO  
 LINEA 2 - TRATTA POLITECNICO - REBAUDENGO  
 PROGETTAZIONE DEFINITIVA  
 Lotto Generale: Politecnico - Rebaudengo**

PROGETTO DEFINITIVO		IL PROGETTISTA		INFRA.TO		INFRATRASPORTI.TO S.r.l.	
DIRETTORE PROGETTAZIONE Responsabile integrazione discipline specialistiche		Ing. R. Crova Ordine degli Ingegneri della Provincia di Torino n. 6038S		Ing. R. Crova Ordine degli Ingegneri della Provincia di Torino n. 6038S		Ing. R. Crova Ordine degli Ingegneri della Provincia di Torino n. 6038S	
<b>TRACCIATO - PROFILO LONGITUDINALE</b>				<b>TRATTA STAZ. CIMAROSA/TABACCHI - STAZ. SOFIA</b>			
DIRAMAZIONE NORD - VIA 2 EST							
ELABORATO		REV. int.	est.	SCALA	DATA		
BIM MANAGER Geom. L. D'Accardi		0	1	1:2000	15/06/2023		

**AGGIORNAMENTI** Fig. 1 di 1

REV.	DESCRIZIONE	DATA	REDATTO	CONTROL	APPROV.	VISTO
0	EMISSIONE	15/11/22	ACD	FRI	RCr	RCr
1	EMISSIONE FINALE A SEGUITO DI VERIFICA PREVENTIVA	15/06/23	FRI	FRI	RCr	RCr
-	-	-	-	-	-	-
-	-	-	-	-	-	-
-	-	-	-	-	-	-

**STAZIONE APPALTANTE**

LOTTO 0    CARTELLA 5    32    MTL2T1A0D    TRCG00T004.2

DIRETTORE DI DIVISIONE  
 INFRASTRUTTURE E MOBILITÀ  
 Ing. R. Bertasio

RESPONSABILE UNICO DEL PROCEDIMENTO  
 Ing. A. Strozziro

Segna PONTAGGIORNA  
 COLORE S225  
 COL. 0.15  
 MAG. 0.02  
 BLUE 0.08  
 CVM 0.08  
 GREEN 0.08  
 VELL 0.02  
 RED 0.15