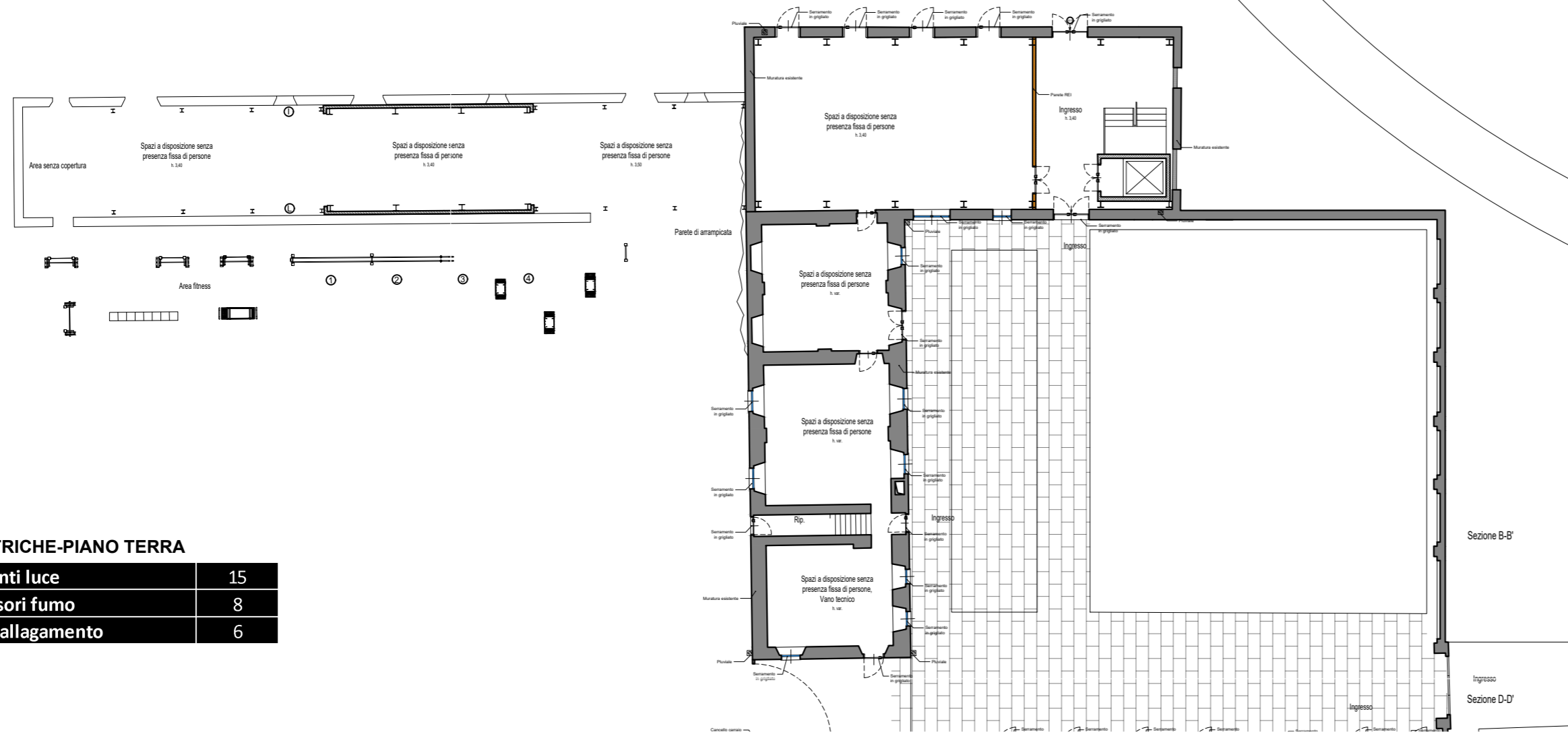
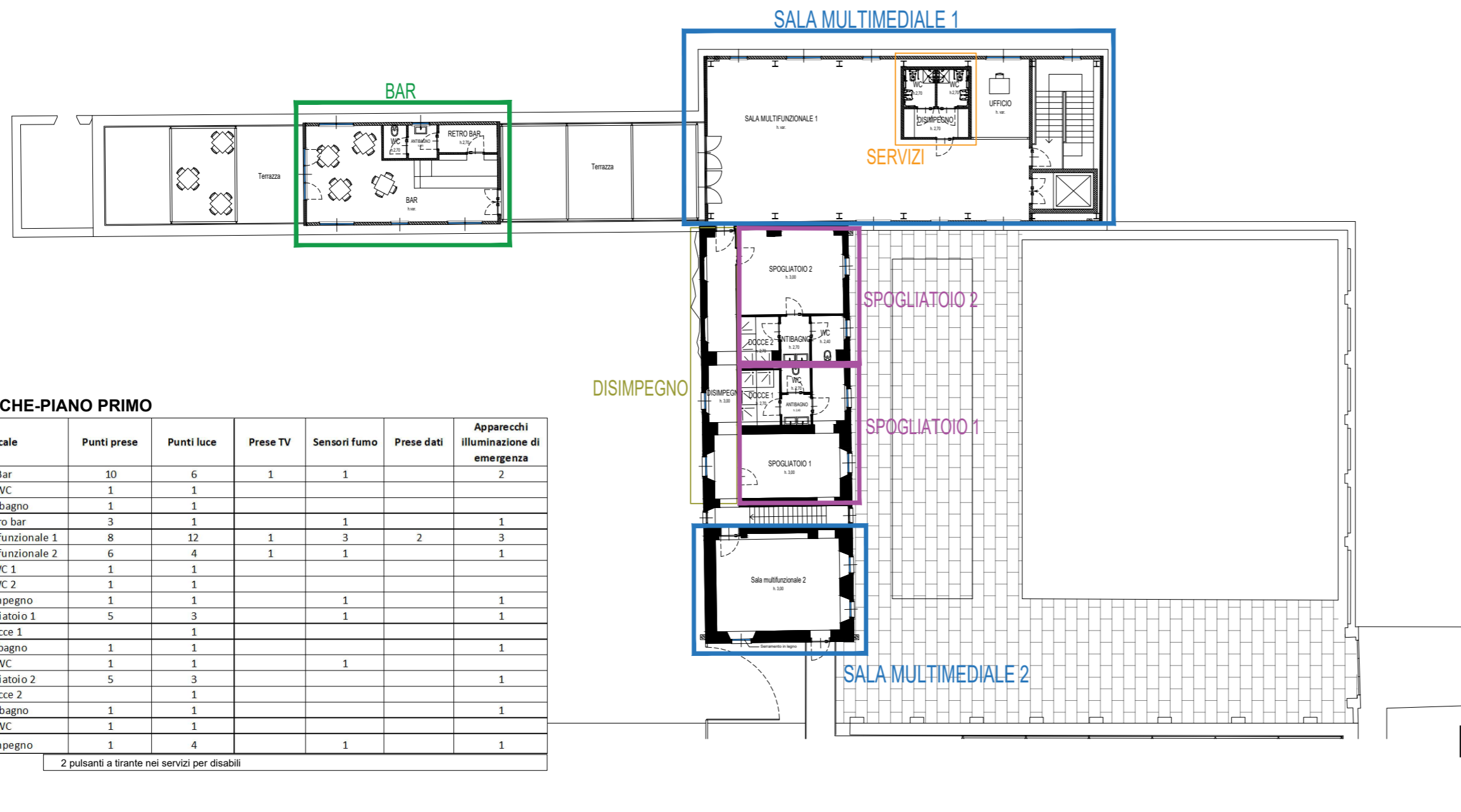


DOTAZIONI ELETTRICHE PER AMBIENTE



DOTAZIONI ELETTRICHE-PIANO TERRA

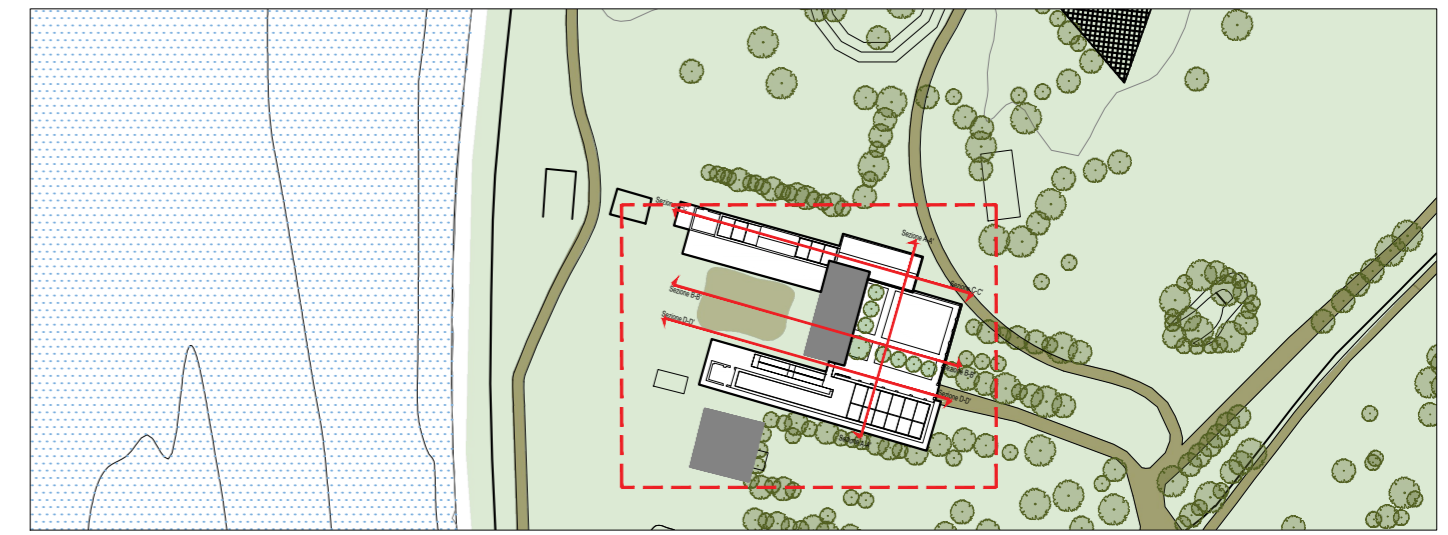
Punti luce	15
Sensori fumo	8
Sensori allagamento	6



DOTAZIONI ELETTRICHE-PIANO PRIMO

Area	Locale	Punti prese	Punti luce	Prese TV	Sensori fumo	Prese dati	Apparecchi illuminazione di emergenza
Bar	Bar	10	6	1	1		2
	WC	1	1				
	Antibagno	1	1				
Sale	Retro bar	3	1				
	Sala multifunzionale 1	8	12	1	3	2	3
Servizi	Sala multifunzionale 2	6	4	1	1		1
	WC 1	1	1				
	WC 2	1	1				
Spogliatoio 1	Disimpegno	1	1		1		1
	Spogliatoio 1	5	3		1		1
	Docce 1	1	1				
Spogliatoio 2	Antibagno	1	1				1
	WC	1	1		1		
	Spogliatoio 2	5	3				1
Disimpegno	Docce 2	1	1				
	Antibagno	1	1				1
Disimpegno	WC	1	1				
	Disimpegno	1	4		1		1

2 pulsanti a tirante nei servizi per disabili



REV.	DATE / DATA	DESCRIPTION / DESCRIZIONE	DRAWN DISEGNATO	CHECKED CONTROLLATO	APPROVED APPROVATO
00	15/03/2023	Emissione	SBT	DNG	DNG



PROGETTO

Cluster 2 - Rigenerazione ex Galoppatoio militare
Parco dello Sport e dell'educazione ambientale

CLIENTE
Città di Torino
Dipartimento Manutenzioni e Servizi Tecnici
Divisione Manutenzioni
Servizio Infrastrutture per il Commercio e lo Sport
Dipartimento Grandi Opere, Infrastrutture e Mobilità
Divisione Verde e Parchi

RUP/CP
Arch. Maria Vitetta

GRUPPO DI PROGETTAZIONE

Determina D.D. N° 4479 DEL 28/09/2022

SOCIETA' MANDATARIA / Coordinatore del Gruppo di Progettazione / Progettista

Arch. Vittorio Iacomussi (CGP/PRG)
VIA ANDORNO, 22
10153 - TORINO
studio@deferrariarchitetti.it

PROGETTISTA ARCHITETTONICO / CLP



Arch. Giorgia Maria Barbano (CPS/CLP)
C.SO PRINCIPE ODDONE, 70
10152 - TORINO
g.barbano@ipeprogetti.it

PROGETTISTA DEL PAESAGGIO / CLP



Chiara Bruno Otella (CLP)
C.SO REGINA MARGHERITA, 104
10152 - TORINO
info@lineeverdi.com

Stefania Naretto (CLP)
C.SO REGINA MARGHERITA, 104
10152 - TORINO
info@lineeverdi.com

PROGETTISTA STRUTTURALE / CLP



Ing. Innocente Porrone (CLP)
C.SO PRINCIPE ODDONE, 70
10152 - TORINO
i.porrone@ipeprogetti.it

CUP

CODICE LAVORO

C13I22000080006

5057

CODICE SERVIZIO

ST-IFCOMSP

CODICE LAVORO

RES-IMP

FASE PROGETTUALE

PROGETTO DI FATTIBILITA' TECNICA ED ECONOMICA
APPALTO

ELABORATO

Dotazioni elettriche per locale

CODICE ELABORATO	ELAB. GRAF.	DATA	SCALA						
COMMESSA	FASE DI PROGETTAZIONE	AUTORE	AREA	LIVELLO	TIPO FILE	DISCIPLINA	N. DOCUMENTO	15/03/2023	-
C22-069	FATTIBILITA'	IPEC.	-	-	.dwg	IMP	32 di 39	REV. 00	-
NOME FILE	C22-069-ST-IFCOMSP-5057-A-ELAB.GRAF.-32-00-Dotlettriche								