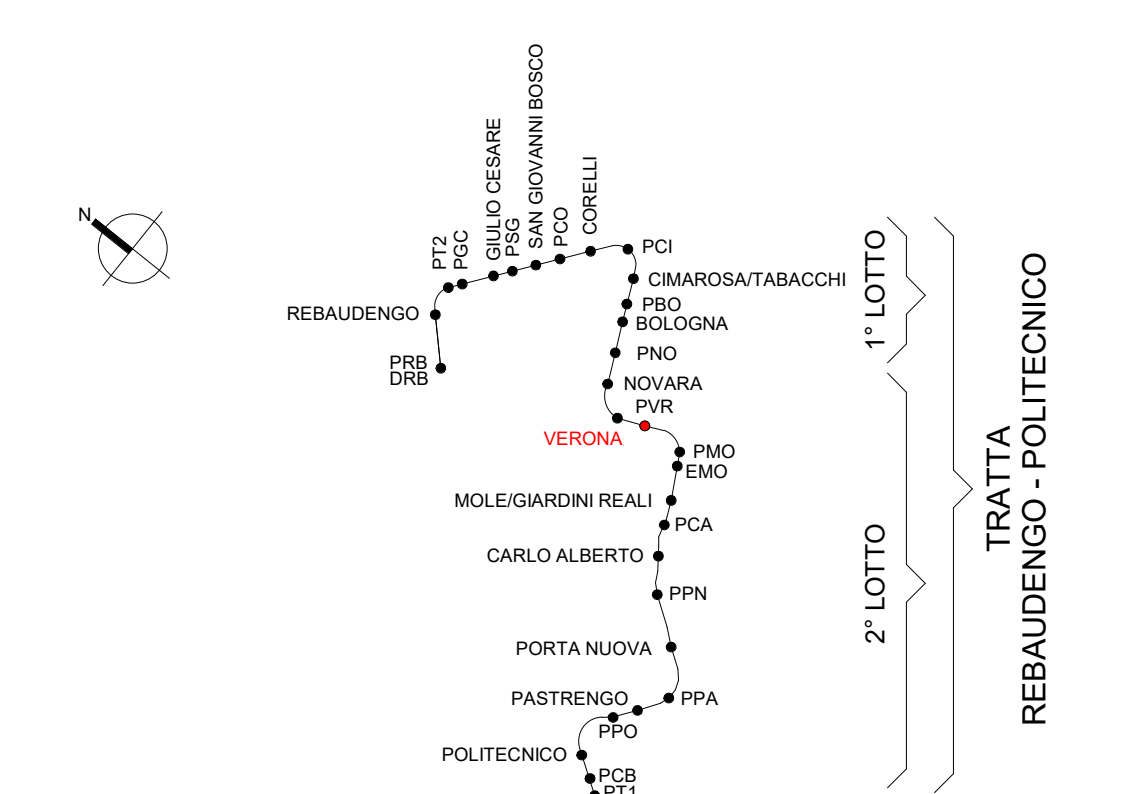
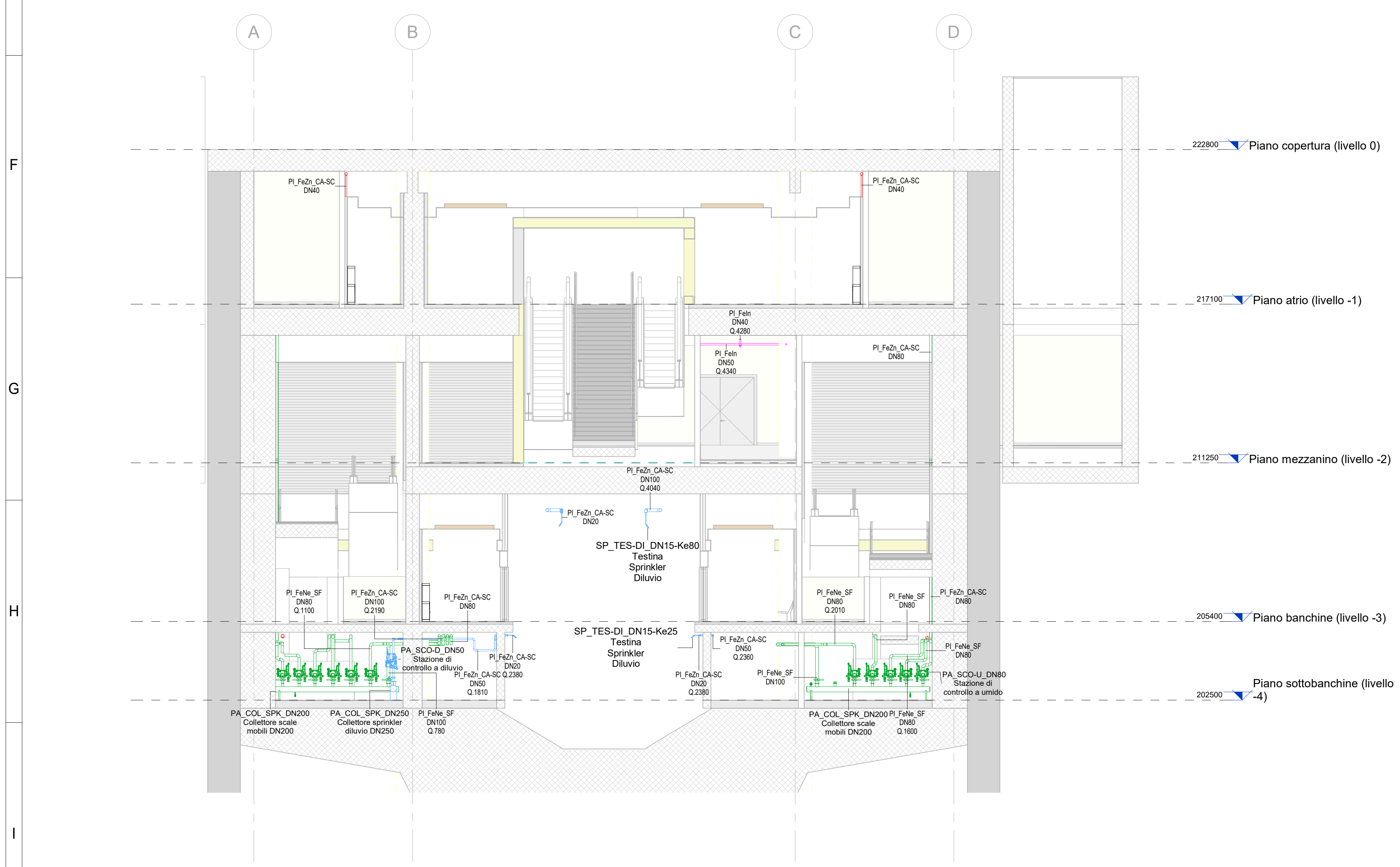
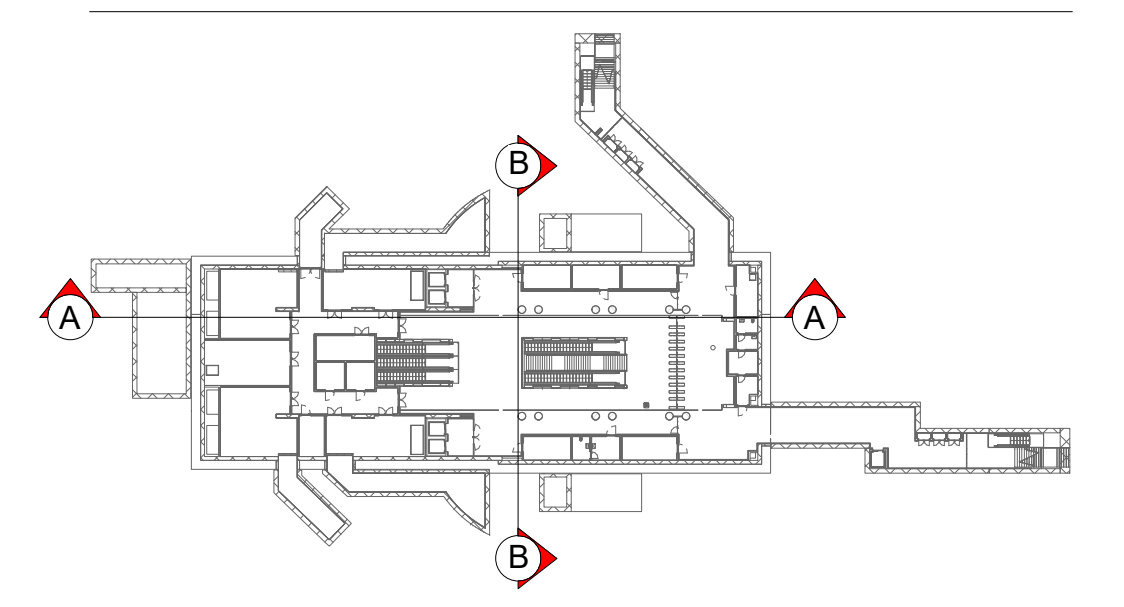


1 Sezione A-A - Longitudinale - Impianto antincendio
1 : 100

KEY PLAN



KEYPLAN - SEZIONI



2 Sezione B-B - Trasversale - Impianto antincendio
1 : 100

Legenda Antincendio			
IMPIANTO		TUBAZIONI	
Colore	Descrizione	Codice Identità	Descrizione
	A-DIL Circuito diluivo	PI_FeIn	Acciaio inox
	A-SPU Sprinkler a umido	PI_FeZn_CA-SC	Acciaio zincato a caldo, scanalato
	A-IDR Circuito idranti	PI_FeIn_SF*	Acciaio nero, a saldare/flettato
	A-WMI Circuito watermist	PI_FeAD-P	Pressi liquidi in pressione
	I-AFS Carico vesca antincendio	PI_FeZn_CA-FI	Acciaio zincato a caldo, flettato
	A-DAC Disinfezione acqua		* le tubazioni in acciaio nero sono verniciate RAL 3002

ETICHETTA TUBI (estesa)	
	Codice Identità tubazione Diametro nominale (tubi metallici) Diametro esterno (tubi plastici) Quota di fondo tubazione in mm

SIMBOLO	Codice Identità	Descrizione
	SP_EST-P_POL	Estintore portatile a polvere
	SP_EST-P_CO2	Estintore portatile a CO2
	SP_EST-CAR_POL	Estintore carrellato a polvere
	SP_EST-CAR_CO2	Estintore carrellato a CO2
	SP_IDR-E_UNI70	Idrante esterno UNI70
	SP_ARM_UNI45	Armadio UNI45
	SP_ARM_VS-D	Attacco per motopompa VV.F. a vista doppio attacco
	SP_TES-WM DN10 Ke0,64 DN10 Ke0,06	Erogatore sprinkler watermist protezione ambiente Erogatore sprinkler watermist protezione sottopavimento
	SP_TES-DI DN15 Ke80 DN15 Ke25	Erogatore sprinkler per diluivo per via di corsa treno sopra banchina Erogatore sprinkler per diluivo per via di corsa treno sotto-banchina
	SP_TES-P DN15 Ke80	Erogatore sprinkler pendente
	PR-UNI_REI120	Attraversamento REI120
	PR-UNI_REI60	Attraversamento REI60

MINISTERO DELLE INFRASTRUTTURE E DELLA MOBILITÀ SOSTENIBILI
STRUTTURA TECNICA DI MISSIONE

Mims
COMUNE DI TORINO
CITTA' DI TORINO

METROPOLITANA AUTOMATICA DI TORINO
LINEA 2 - TRATTA POLITECNICO - REBAUDENGO
PROGETTAZIONE DEFINITIVA
Lotto Costruttivo 2: Bologna - Politecnico

PROGETTO DEFINITIVO		INFRATO INFRATRASPORTI.TO S.r.l.	
DIRETTORE PROGETTAZIONE Responsabile integrazione discipline specialistiche	IL PROGETTISTA	IMPIANTI NON DI SISTEMA - STAZIONE VERONA IMPIANTO ANTINCENDIO SEZIONE	
Ing. R. Crova C.A.P. degli Ingegneri della Provincia di Torino n. 60385	Ing. F. Azzaroni C.A.P. degli Ingegneri della Provincia di Torino n. 12287	ELABORATO	REV. 02
BIM MANAGER Geom. L. D'Accardi		SCALA	DATA
MTL2T1A2D IANSVRT006		1 : 100	10/03/2023

AGGIORNAMENTI

REV.	DESCRIZIONE	DATA	REDACTO	CONTROL.	APPROV.	VISTO
0	EMISSIONE	31/03/2022	PVA	AGH	FAZ	RCR
1	Emissione finale a seguito di verifica preventiva	15/12/2022	PVA	AGH	FAZ	RCR
2	Emissione finale a seguito di verifica preventiva	10/03/2023	PVA	FAZ	FAZ	RCR

STAZIONE APPALTANTE

LOTTO 2 | CARTELLA 12.2.8 | 31 | MTL2T1A2D | IANSVRT006

DIRETTORE ED DIVISIONE INFRASTRUTTURE E MOBILITÀ
Ing. R. Bertasio

RESPONSABILE LINEA DEL PROCEDIMENTO
Ing. A. Strozziro