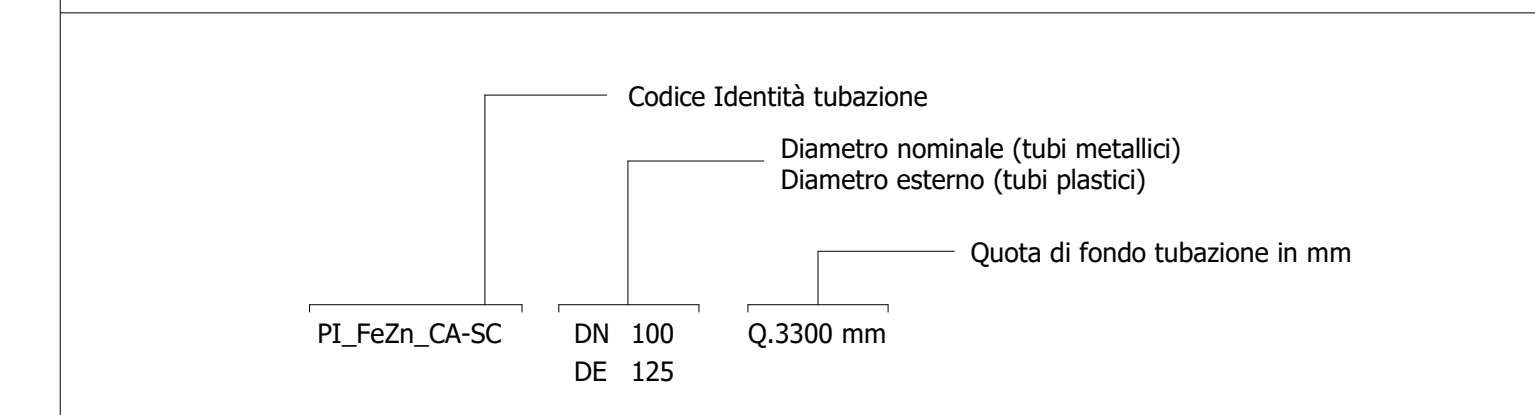


### Legenda Antincendio

Colore	Abbreviazione	Descrizione	TUBAZIONI	Descrizione
	A-DIL	Circuito diluivo	PI_FeIn	Acciaio inox
	A-SPU	Sprinkler a umido	PI_FeZn_CA-SC*	Acciaio zincato a caldo, scanalato
	A-IDR	Circuito idranti	PI_PEAD-P	Piedi liquidi in pressione PN 16
	A-WMI	Circuito watermist		
	I-AFS	Carico vasca antincendio		

\* Ai tubazioni antincendio in acciaio zincato sono verificate RAL 2009



### Simbolo

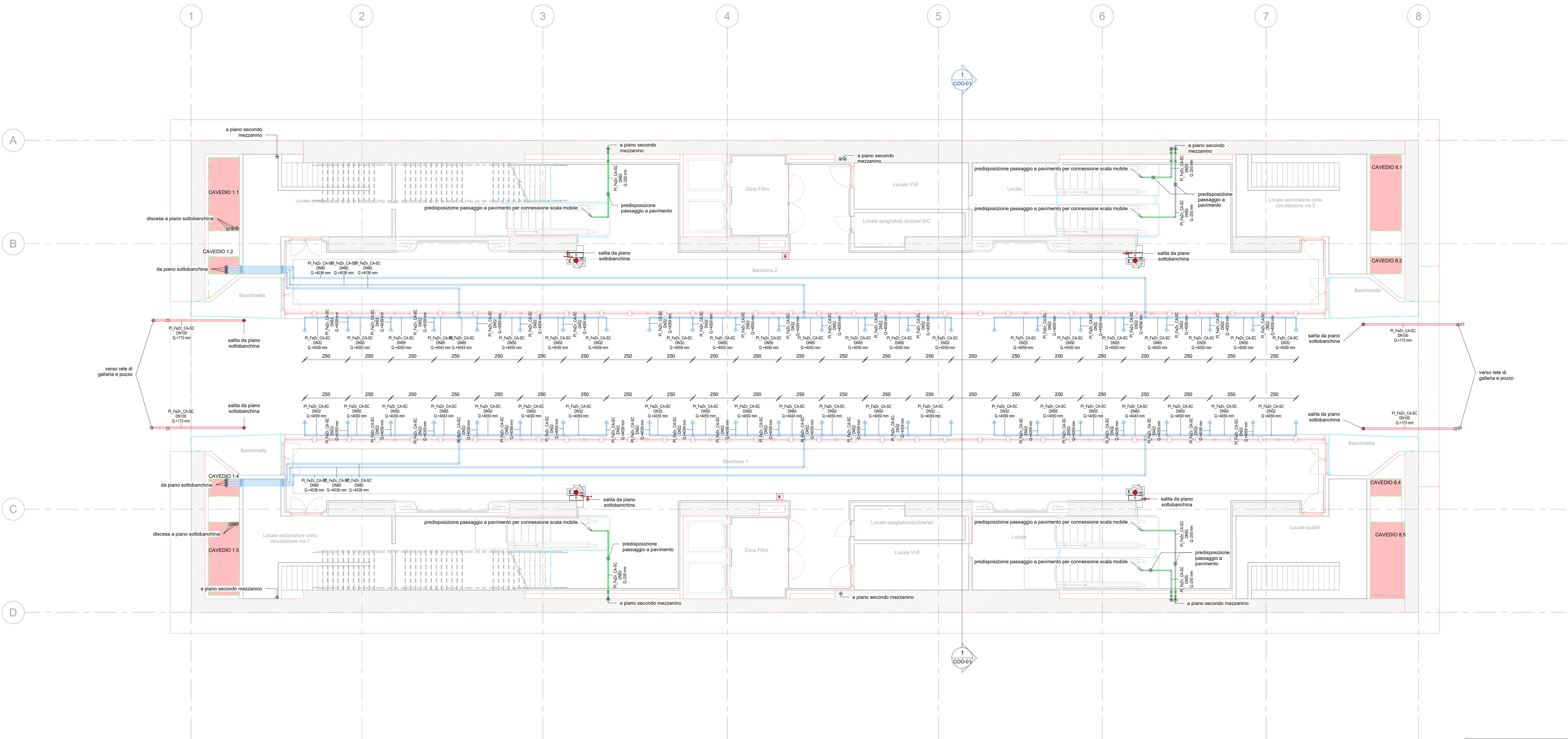
Simbolo	Codice Identità	Descrizione
	SP_EST-P_POL	Estintore portatile a polvere, kg 5 55A 23BC
	SP_EST-P_CO2	Estintore portatile a CO2, kg 5 113BC
	SP_EST-CAR_POL	Estintore carrellato a polvere, Kg 50
	SP_EST-CAR_CO2	Estintore carrellato a CO2, Kg 50
	SP_IDR-E_UNI70	Idrante esterno UNI70
	SP_ARM_UNI45	Armadio UNI45
	SP_AMO_V5-D	Attacco per motopompa VV.F. a vista doppio attacco
	SP_TES-WM	DN10 K60.64 DN10 K60.06 Erogatore sprinkler watermist protezione ambiente Erogatore sprinkler watermist protezione sottopavimento
	SP_TES-DI	DN15 K60 DN15 K62 Erogatore sprinkler per diluivo via di corsa treno sopra banchina Erogatore sprinkler per diluivo per via di corsa treno sotto-banchina
	SP_TES-P	DN15 K60 Erogatore sprinkler pendente
	PA_UNI_REI	Barriera frangifiamma per ripristino pareti REI

### CRITERIO DI DIMENSIONAMENTO IMPIANTO SPRINKLER WATERMIST

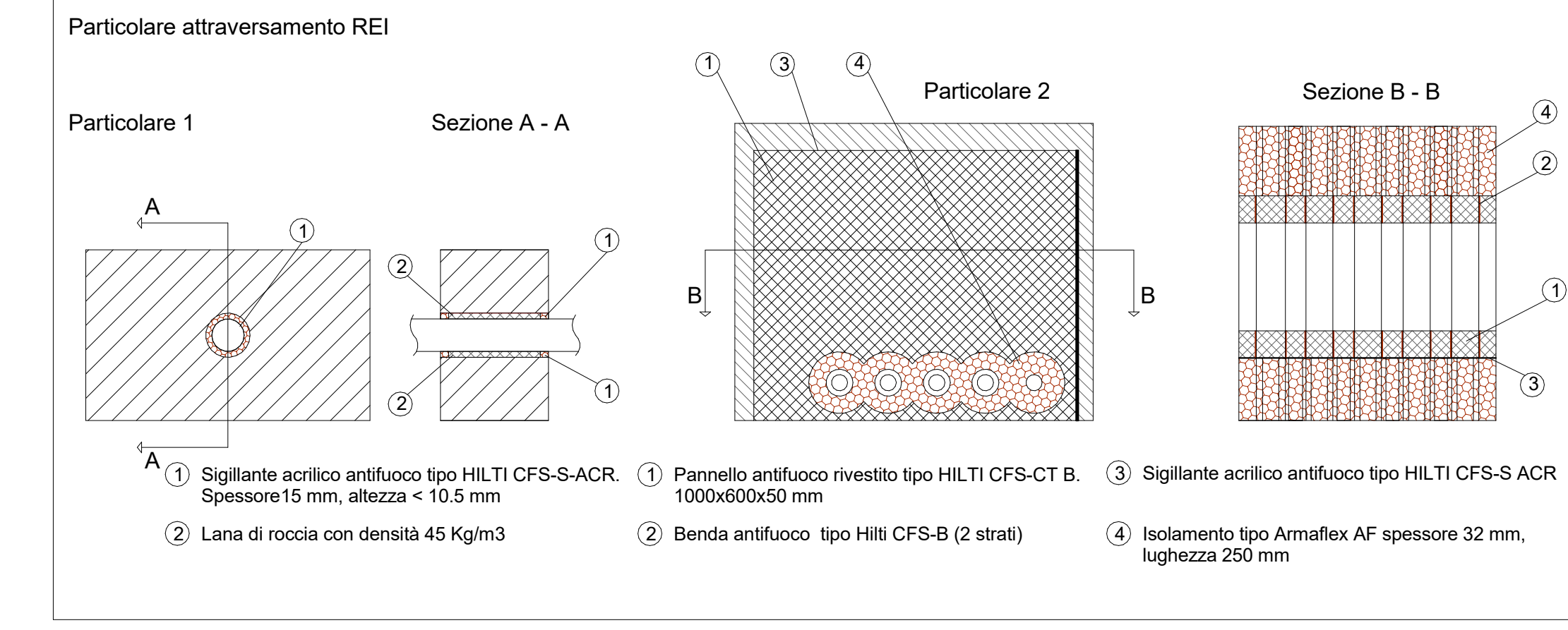
EROGATORI AMBIENTE	
Classe di pericolo	OH3
Area operativa	216 m <sup>2</sup>
Portata minima testina	6.4 l/min
Area massima per singolo sprinkler	9 m <sup>2</sup>
Distanza massima tra sprinkler	3 m
Distanza minima tra sprinkler	2 m
Ke sprinkler	0.64 l/min/bar <sup>1/2</sup>
Temperatura di intervento	comando da sistema rivelazione incendi
Durata intervento impianto	60 min
	Norma di riferimento UNI EN 14972-1:2021

### CRITERIO DI DIMENSIONAMENTO IMPIANTO SPRINKLER A DILUIVO

EROGATORI SOTTO TRENO	
Classe di pericolo	5.24 - Passerelle per cavi all'interno di edifici
Area operativa	280 m <sup>2</sup>
Densità di scarica	10 mm/min
Pressione minima testina	2.50 bar
Portata minima testina	41 l/min
Area massima per singolo sprinkler	12 m <sup>2</sup>
Distanza massima tra sprinkler	4 m
Distanza minima tra sprinkler	2 m
Ke sprinkler	25.9 l/min/bar <sup>1/2</sup>
Temperatura di intervento	comando da sistema rivelazione incendi
Durata intervento impianto	30 min
	Norma di riferimento UNI CEN/TS 14816:2009



**1** AN\_Piano banchina (livello -4)  
 1:100



### MINISTERO DELLE INFRASTRUTTURE E DELLA MOBILITÀ SOSTENIBILI

#### STRUTTURA TECNICA DI MISSIONE

**Mims**  
 COMUNE DI TORINO  
 CITTÀ DI TORINO

### METROPOLITANA AUTOMATICA DI TORINO

#### LINEA 2 - TRATTA POLITECNICO - REBAUDENGO

### PROGETTAZIONE DEFINITIVA

Lotto Costruttivo 2: Bologna - Politecnico

<b>PROGETTO DEFINITIVO</b>	<b>IL PROGETTISTA</b>	<b>INFRA.TO</b>	<b>INFRA TRASPORTI.TO S.r.l.</b>			
Ing. R. Criva C.A.B. degli Ingegneri della Provincia di Torino n. 60385	Ing. F. Azzone C.A.B. degli Ingegneri della Provincia di Torino n. 128871					
ELABORATO	REV.	SCALA	DATA			
BIM MANAGER Geom. L. D'Accardi	0	2	1:100 20/10/23			
<b>AGGIORNAMENTI</b>						
REV.	DESCRIZIONE	DATA	REDATTO	CONTROLLO	APPROV.	VISTO
0	EMISSIONE	31/03/23	RRR	AdA	FAL	RG
1	EMISSIONE FINALE A SEGUITO DI VERIFICA PREVENTIVA	21/04/23	RRR	FAL	FAL	RG
2	EMISSIONE FINALE A SEGUITO DI VERIFICA PREVENTIVA	20/10/23	RRR	FAL	FAL	RG

**STAZIONE APPALTANTE**  
 DIRETTORE DI PROIEZIONE INFRASTRUTTURE E MOBILITÀ  
 Ing. R. Bertasio

RESPONSABILE UNICO DEL PROCEDIMENTO  
 Ing. A. Strozzi