

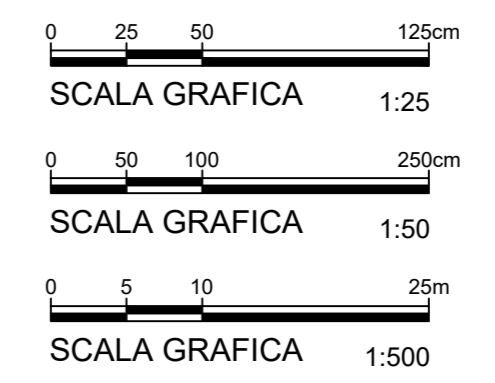
NOTE GENERALI:
 1. Tutte le dimensioni indicate sono espresse in cm., salvo diversamente espresso.
 2. Le quote altimetriche sono espresse in metri e si riferiscono alle quote relative rispetto al livello stradale.
 3. Per i valori di incidenza fare riferimento alle tavole di carpenteria.

**MINISTERO
DELLE INFRASTRUTTURE E DELLA MOBILITÀ SOSTENIBILI
STRUTTURA TECNICA DI MISSIONE**

Mims
COMUNE DI TORINO

**METROPOLITANA AUTOMATICA DI TORINO
LINEA 2 - TRATTA POLITECNICO - REBAUDENGO
PROGETTAZIONE DEFINITIVA
Lotto Costruttivo 2: Bologna - Politecnico**

MATERIALI	
CALCESTRUZZI	ACCIAIO DA C.A.
MAGRONE C12/15 Classe di esposizione X0	Barre $\phi \geq 26$ mm B450C Reti e tralicci elettrosaldati fyk ≥ 540 N/mm ² 1.15 $\leq (f_t/f_y) < 1.35$ (Ag)k $\geq 7.5\%$
DIAFRAMMI / PALI C25/30 Classe di esposizione: XC2 Classe di consistenza: S3 Rapporto A/C: ≤ 0.6 Dosaggio minimo cemento: 300 kg/m ³ Diametro massimo aggregati: 25 mm	ACCIAIO DA CARPENTERIA METALLICA
SOLETTA DI FONDO C30/37 Classe di esposizione: XC2 Classe di consistenza: S3 Rapporto A/C: ≤ 0.6 Dosaggio minimo cemento: 300 kg/m ³ Diametro massimo aggregati: 25 mm	TUBI S355 J0 fyk ≥ 355 N/mm ² ftk ≥ 510 N/mm ²
STRUTTURE INTERNE C30/37 Classe di esposizione: XC3 Classe di consistenza: S4 Rapporto A/C: ≤ 0.5 Dosaggio minimo cemento: 300 kg/m ³ Diametro massimo aggregati: 15 mm	PROFILI E PIASTRE S355 J0 fyk ≥ 355 N/mm ² ftk ≥ 510 N/mm ²
	Elemento Copriferro minimo (mm) DIAFRAMMI 75 STRUTTURE INTERNE 50



PROGETTO DEFINITIVO		INFRA.TO INFRASTRUTTURE PER LA MOBILITÀ	
DIRETTORE PROGETTAZIONE Responsabile integrazione disciplinare specialistica	IL PROGETTISTA		
Ing. R. Crova Ordine degli Ingegneri della Provincia di Torino n. 60385	Ing. F. Rizzo Ordine degli Ingegneri della Provincia di Torino n. 93374		
PROGETTO STRUTTURALE-STAZIONI SPECIALI			
STAZIONE PORTA NUOVA			
Armatura tipologica - Copertura			
ELABORATO	REV.	SCALA	DATA
MTL2T1A2DSTRSPN T 014	0 1	VARIE	25/11/2022
AGGIORNAMENTI			
REV.	DESCRIZIONE	DATA	REDAITTO/CONTROL. APPROV. VISTO
0	EMISSIONE	18/01/22	VFL ECA FRI RCR
1	EMISSIONE FINALE A SEGUITO DI VERIFICA PREVENTIVA	25/11/22	VFL ECA FRI RCR
-	-	-	-
-	-	-	-
-	-	-	-
STAZIONE APPALTANTE			
DIRETTORE DI DIVISIONE INFRASTRUTTURE E MOBILITÀ Ing. R. Bertasio			
RESPONSABILE UNICO DEL PROCEDIMENTO Ing. A. Strozzi			

MTL2T1A2DSTRSPN T 014 - 25/11/2022 - 1:50 - 01 - VARIE - 25/11/2022