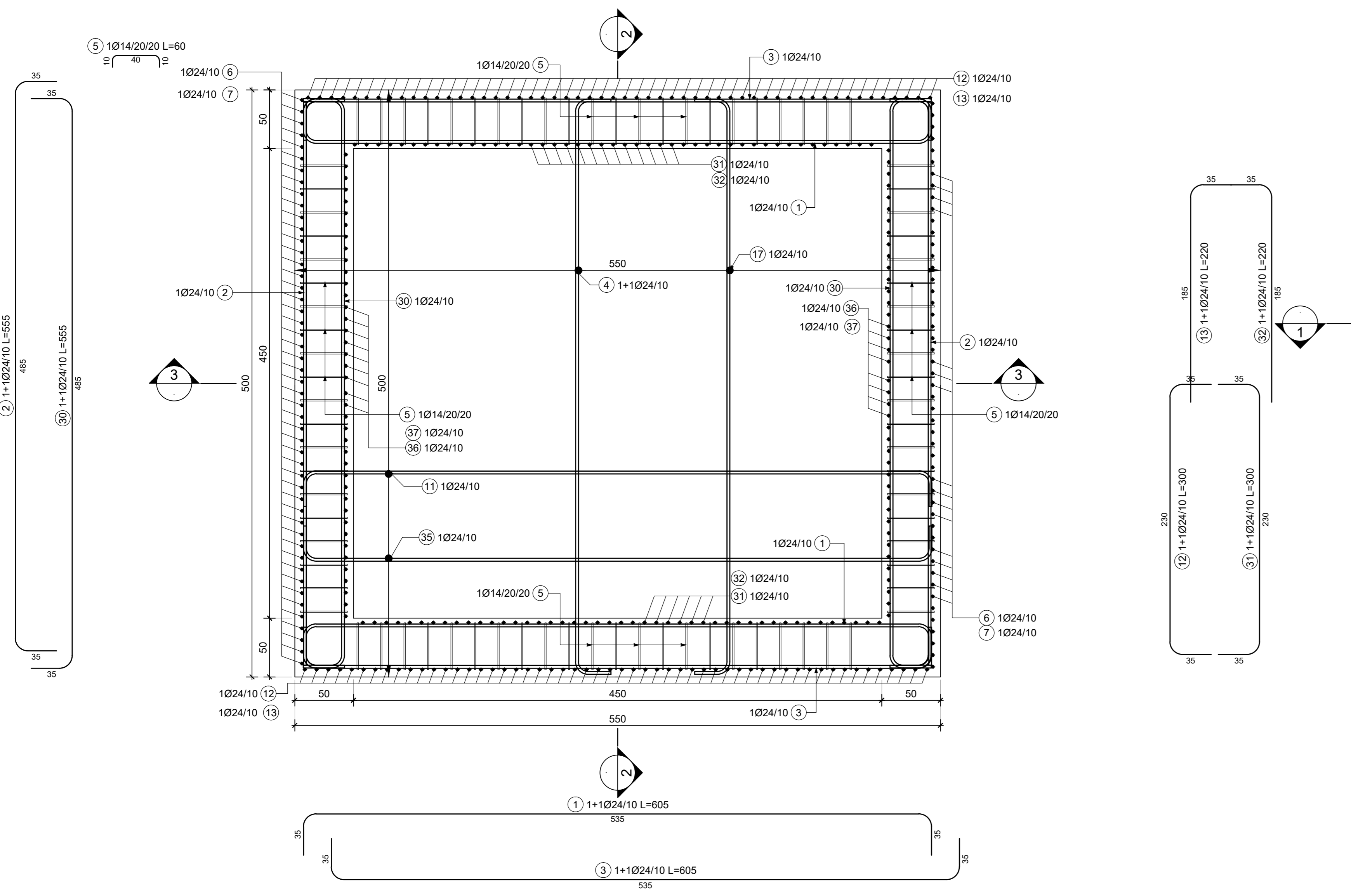
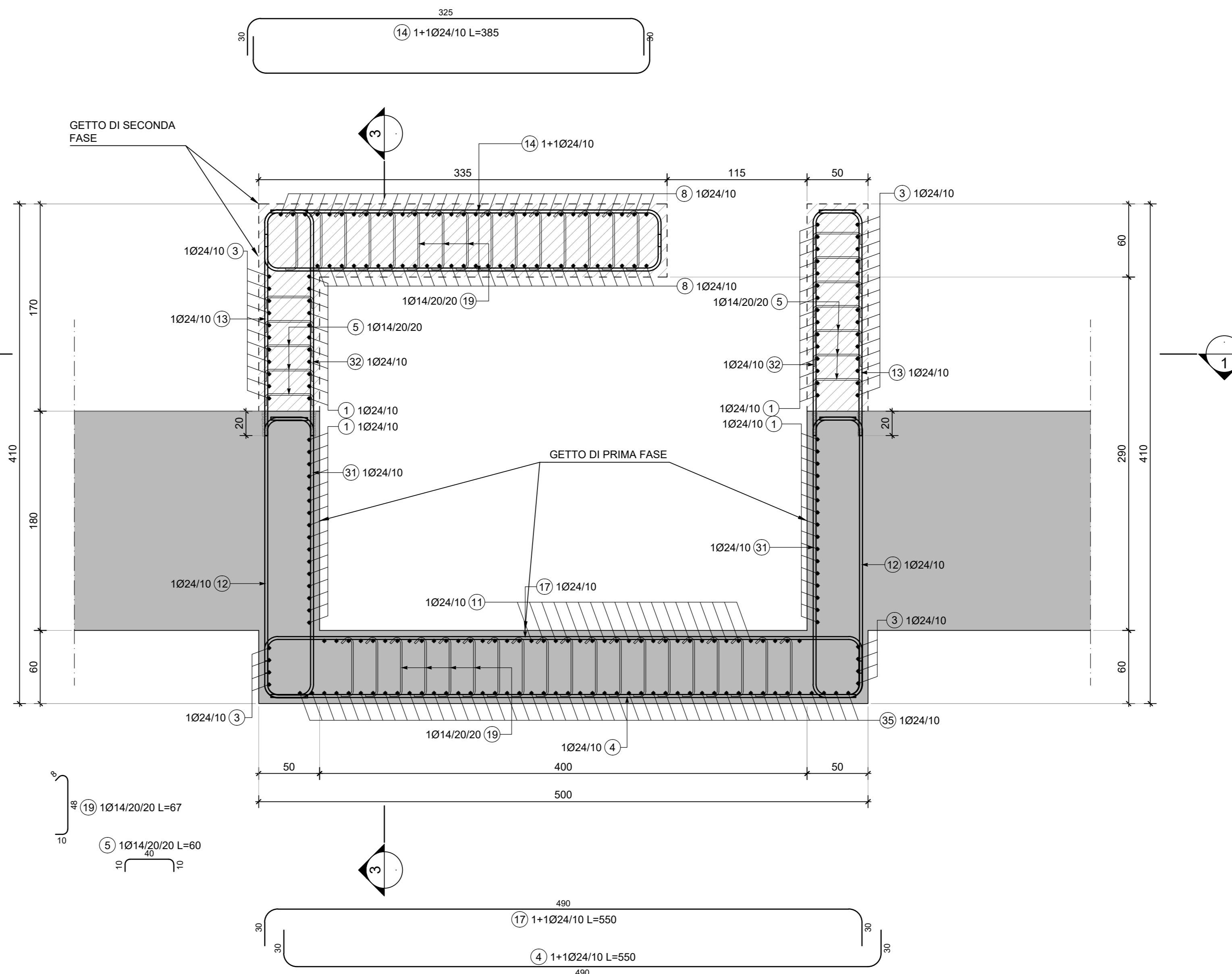


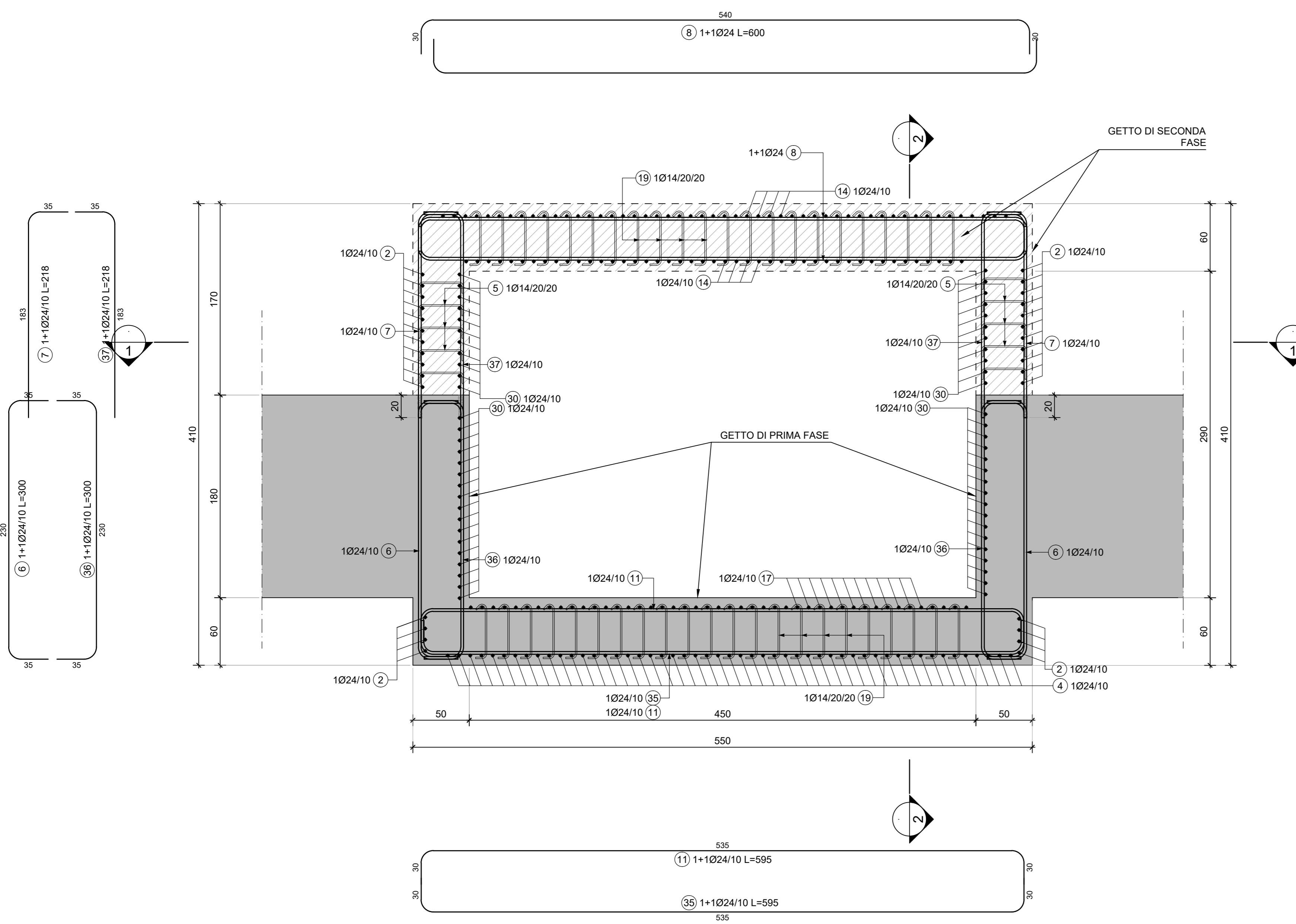
1 SEZIONE ORIZZONTALE 1-1- VASCA DI AGGOTTAMENTO
SCALA 1:25



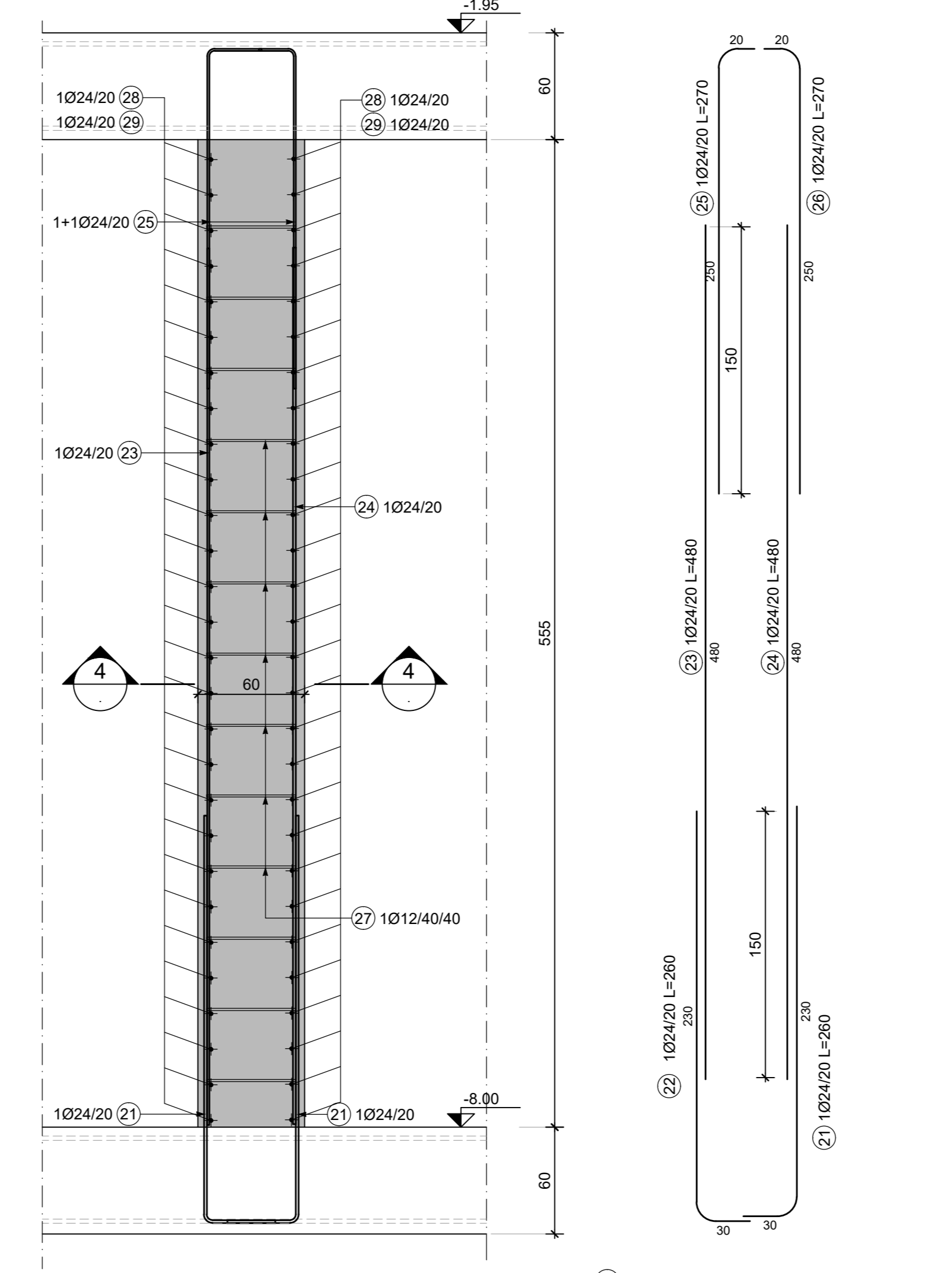
2 SEZIONE 2-2 VASCA DI AGGOTTAMENTO
SCALA 1:25



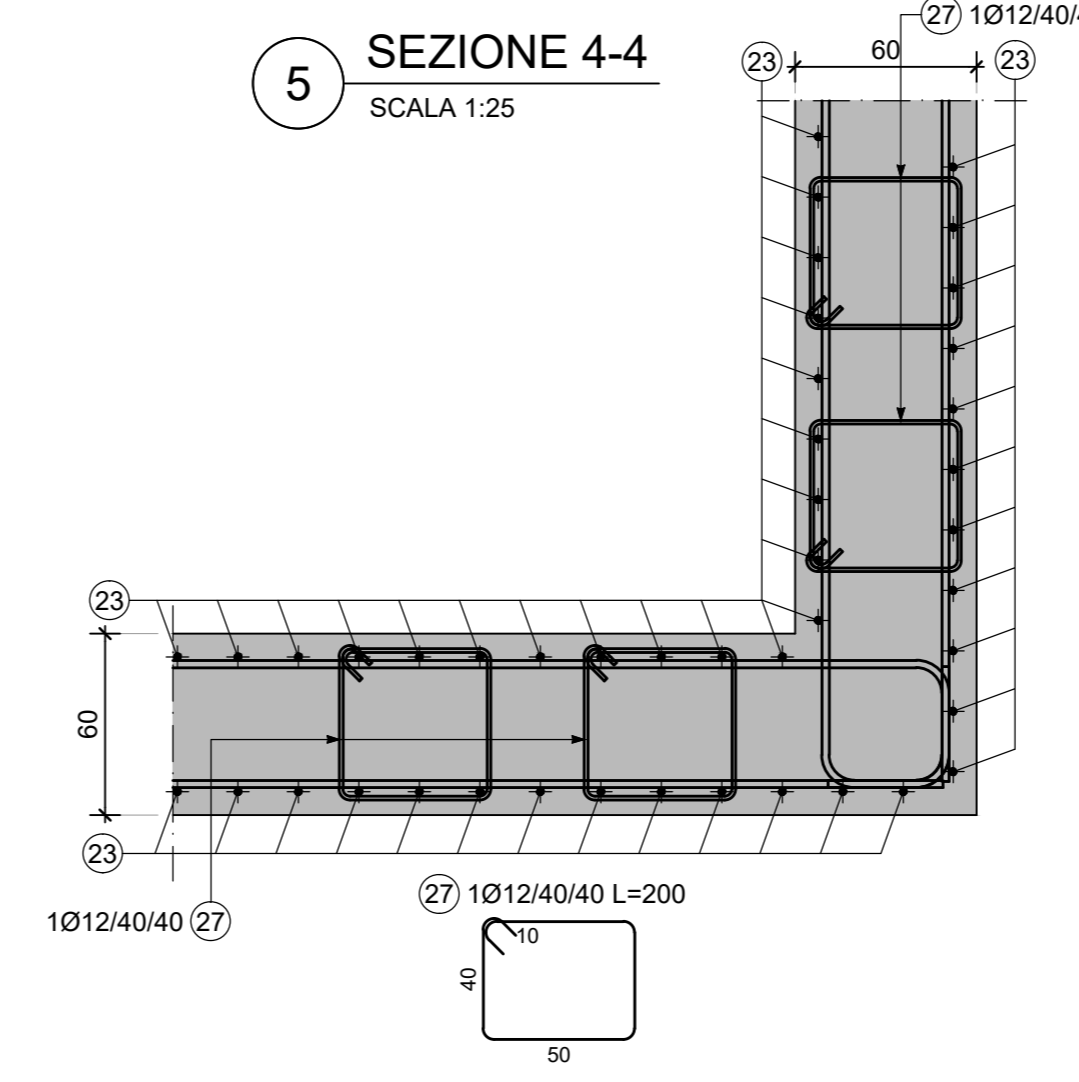
3 SEZIONE 3-3 VASCA DI AGGOTTAMENTO
SCALA 1:25



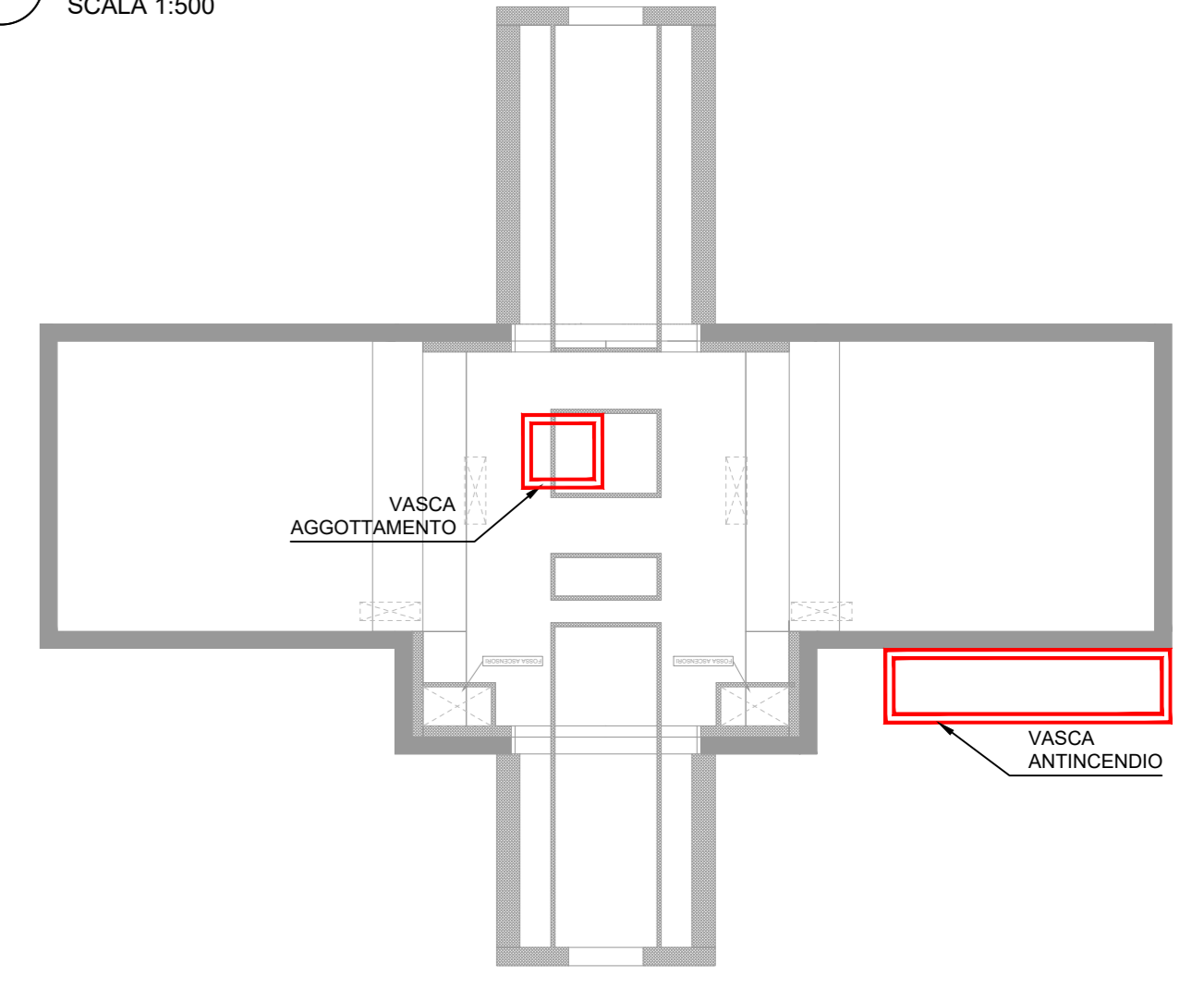
4 SEZIONE VERTICALE TIPOLOGICA PARETE VASCA ANTINCENDIO
SCALA 1:25



5 SEZIONE 4-4
SCALA 1:25



6 PIANTA SCHEMATICA VASCA AGGOTTAMENTO E ANTINCENDIO
SCALA 1:500



NOTE GENERALI:

- Tutte le dimensioni indicate sono espresse in cm., salvo diversamente espresso.
- Le quote altimetriche sono espresse in metri e si riferiscono alle quote relative rispetto al livello stradale.
- Per i valori di incidenza fare riferimento alle tavole di carpenteria.

MATERIALI

- CALCESTRUZZI**
MAGRONE C12/15
Classe di esposizione: X0
- DIAPRAMMI / PALI C25/30**
Classe di esposizione: XC2
Classe di consistenza: S3
Rapporto A/C: ≤ 0.6
Dosaggio minimo cemento: 300 kg/m³
Diametro massimo aggregati: 25 mm
- SOLETTA DI FONDO C30/37**
Classe di esposizione: XC2
Classe di consistenza: S3
Rapporto A/C: ≤ 0.6
Dosaggio minimo cemento: 300 kg/m³
Diametro massimo aggregati: 25 mm
- STRUTTURE INTERNE C30/37**
Classe di esposizione: XC3
Classe di consistenza: S4
Rapporto A/C: ≤ 0.5
Dosaggio minimo cemento: 300 kg/m³
Diametro massimo aggregati: 15 mm
- ACCIAIO DA C.A.**
Barre φ ≤ 26 mm: B450C
Reti e tralicci elettrosaldati: fykz 450 N/mm²
1.15 ≤ (f_{yk}/f_y) < 1.35
(Ag)k ≥ 7.5%
- ACCIAIO DA CARPENTERIA METALLICA**
TUBI S355 J0
fyk=355 N/mm²
ftk=510 N/mm²
- PROFILI E PIASTRE** S355 J0
fyk=355 N/mm²
ftk=510 N/mm²
- DIAPRAMMI** 75
STRUTTURE INTERNE 50

MINISTERO
DELLE INFRASTRUTTURE E DELLA MOBILITÀ SOSTENIBILI
STRUTTURA TECNICA DI MISSIONE



METROPOLITANA AUTOMATICA DI TORINO
LINEA 2 - TRATTA POLITECNICO - REBAUDENGO
PROGETTAZIONE DEFINITIVA
Lotto Costruttivo 2: Bologna - Politecnico

PROGETTO DEFINITIVO
DIRETTORE PROGETTAZIONE
Responsabile integrazione discipline specialistiche



INFRASTRUTTURE PER LA MOBILITÀ
INFRASTRAPORTI.TO S.r.l.

PROGETTO STRUTTURALE-STAZIONI PROFONDE
STAZIONE PASTRENGO
Armatura tipologica - Vasca di aggotamento e vasca antincendio

ELABORATO	REV.	MOD.	SCALA	DATA
BIM MANAGER Geom. L. D'Accardi	0	1	VARIE	30/09/2022

REV.	DESCRIZIONE	DATA	REDATTO	CONTROL.	APPROV.	VISTO
0	EMISSIONE	18/01/22	VFL	ECA	FRI	RCR
1	EMISSIONE FINALE A SEGUITO DI VERIFICA PREVENTIVA	30/09/22	VFL	ECA	FRI	RCR
-	-	-	-	-	-	-
-	-	-	-	-	-	-

STAZIONE APPALTANTE
DIRETTORE DI DIVISIONE INFRASTRUTTURE E MOBILITÀ
Ing. R. Bertasio

RESPONSABILE UNICO DEL PROCEDIMENTO
Ing. A. Strozziro

