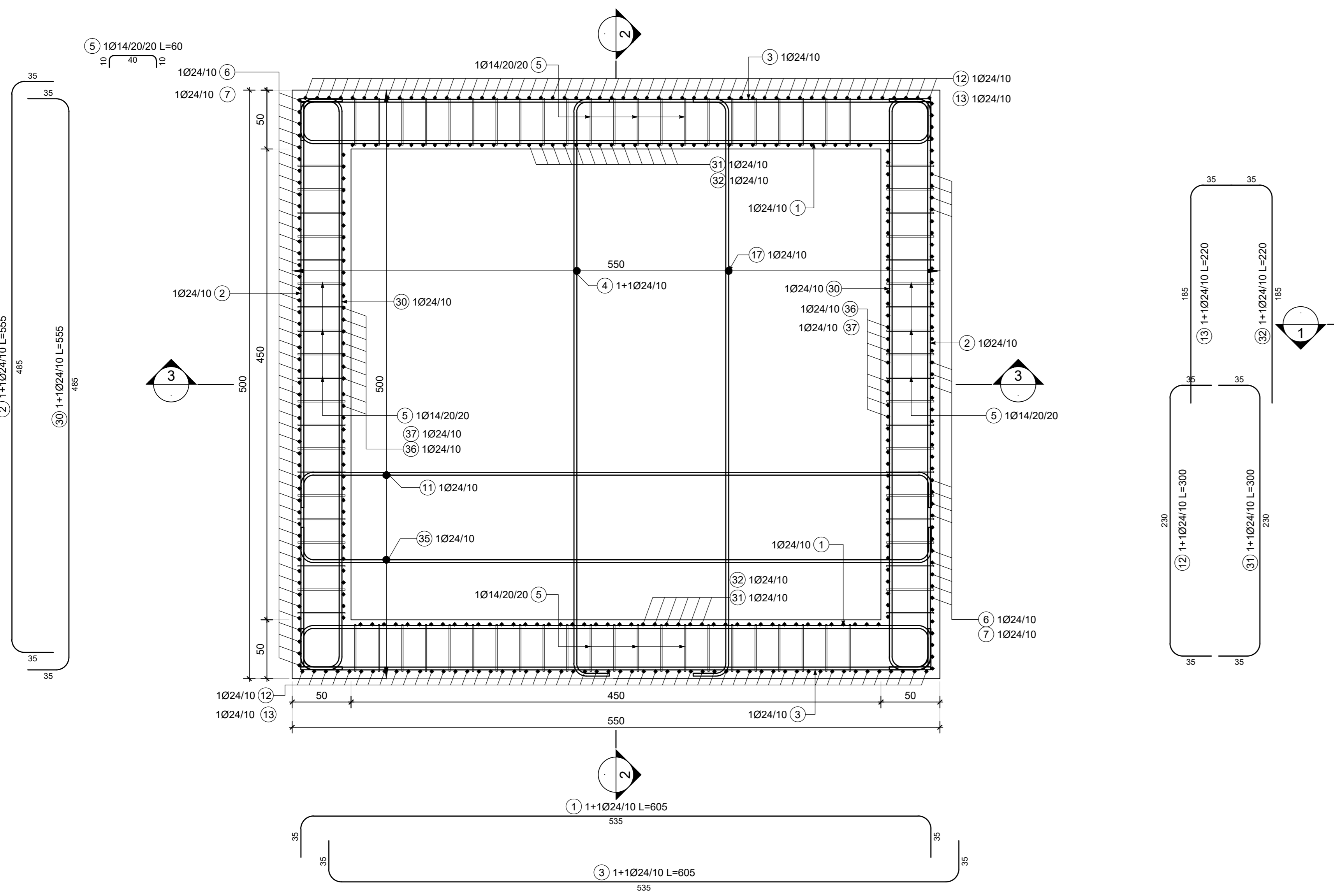
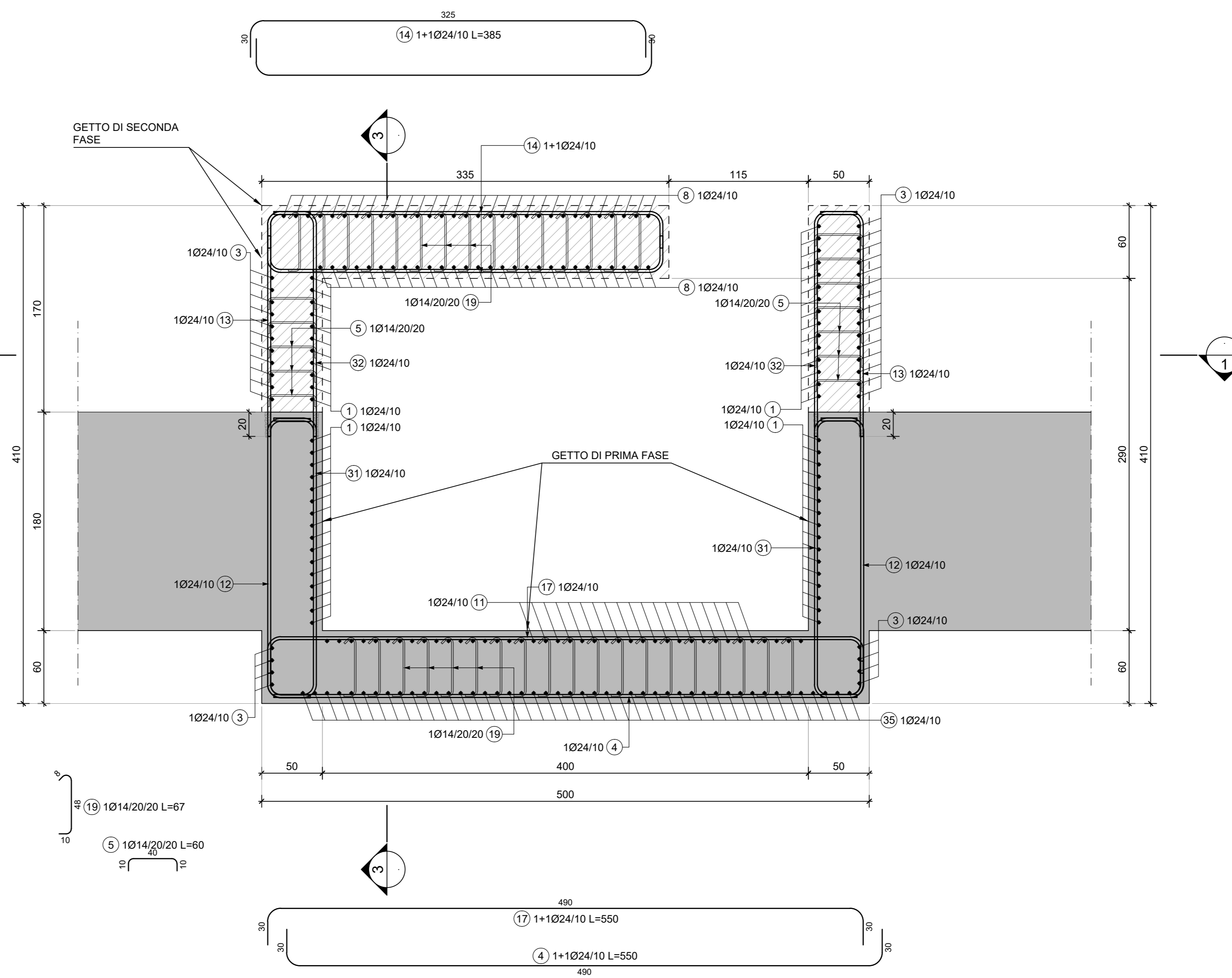


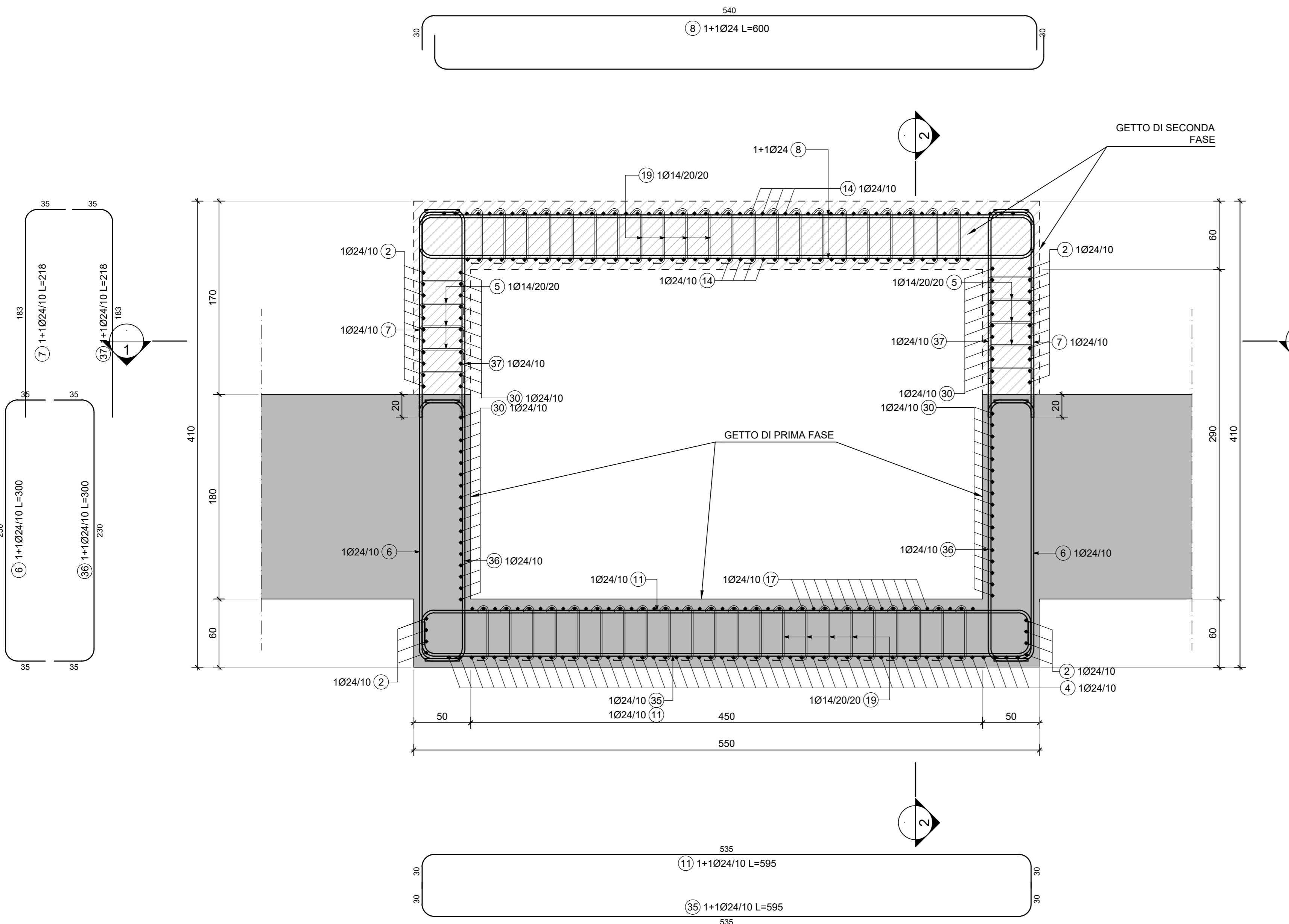
1 SEZIONE ORIZZONTALE 1-1- VASCA DI AGGOTTAMENTO  
SCALA 1:25



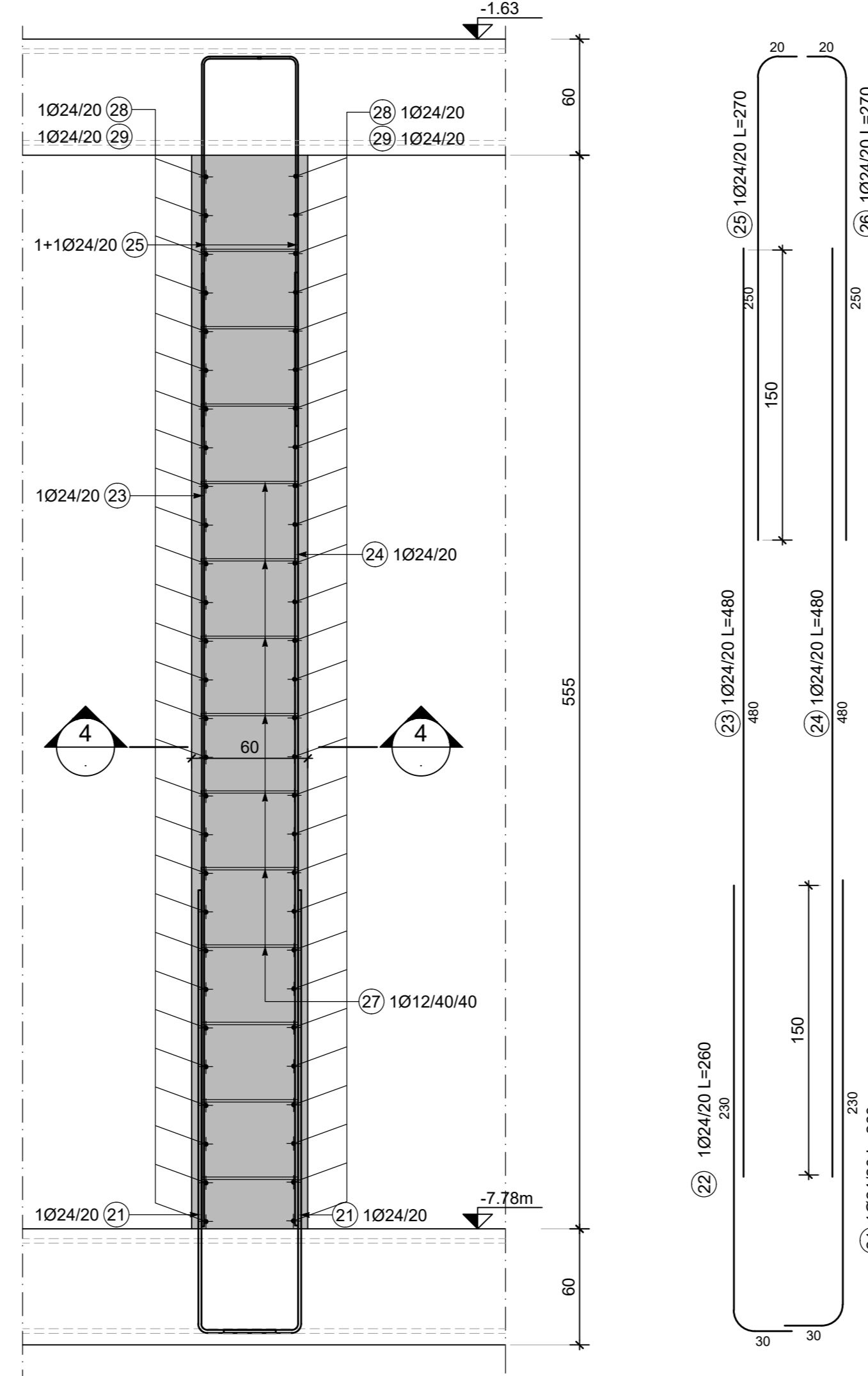
2 SEZIONE 2-2 VASCA DI AGGOTTAMENTO  
SCALA 1:25



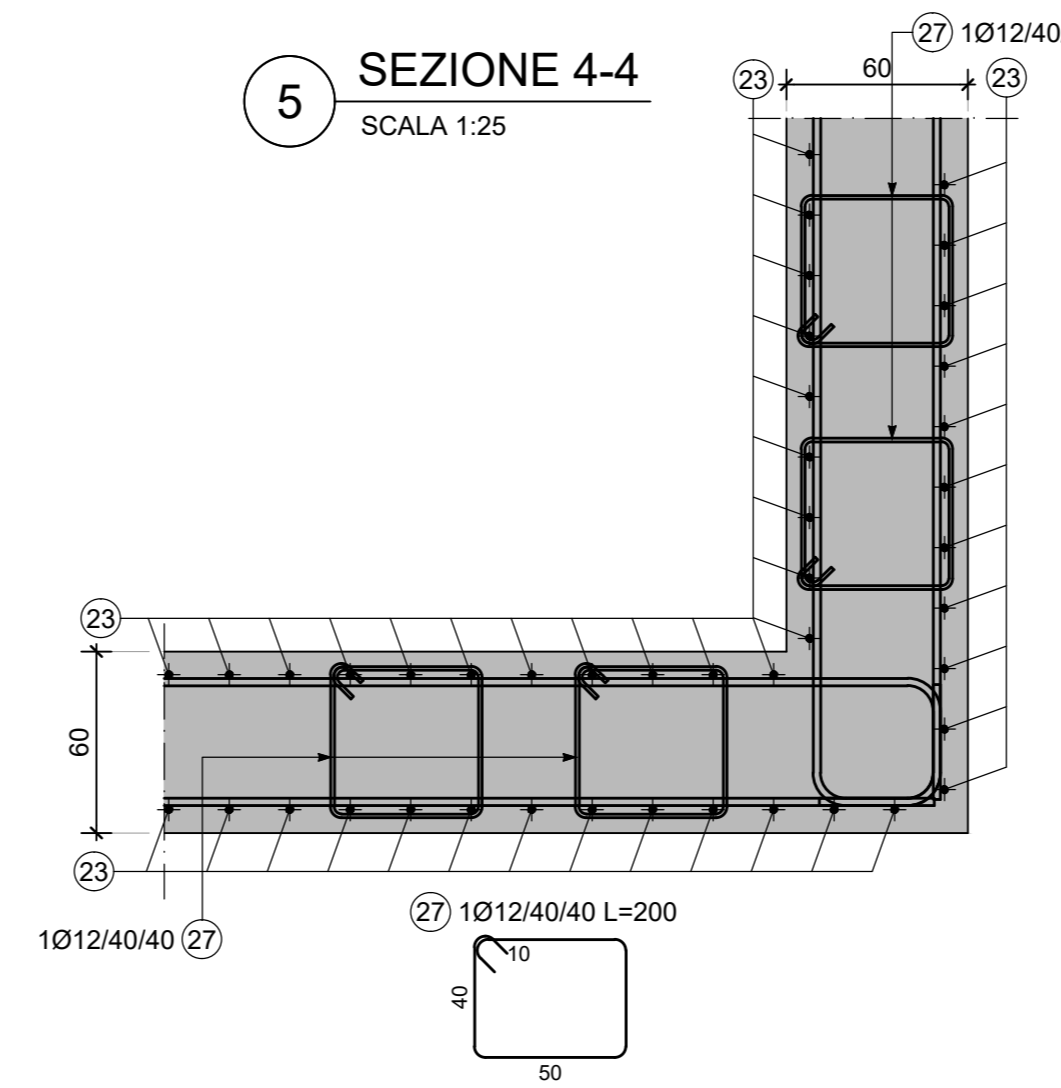
3 SEZIONE 3-3 VASCA DI AGGOTTAMENTO  
SCALA 1:25



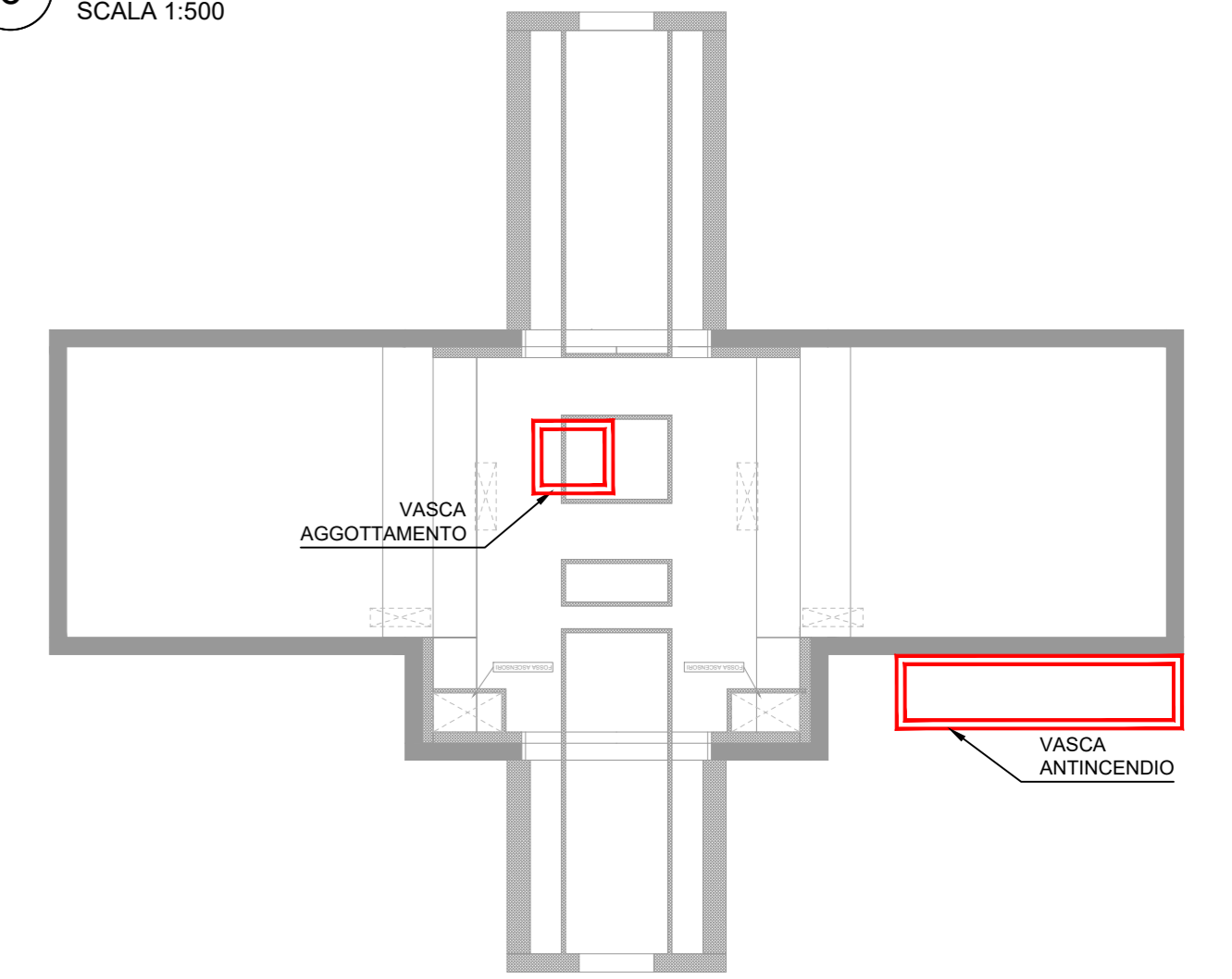
4 SEZIONE VERTICALE TIPOLOGICA PARETE VASCA ANTINCENDIO  
SCALA 1:25



5 SEZIONE 4-4  
SCALA 1:25



6 PIANTA SCHEMATICA VASCA AGGOTTAMENTO E ANTINCENDIO  
SCALA 1:500



NOTE GENERALI:

- Tutte le dimensioni indicate sono espresse in cm., salvo diversamente espresso.
- Le quote altimetriche sono espresse in metri e si riferiscono alle quote relative rispetto al livello stradale.
- Per i valori di incidenza fare riferimento alle tavole di carpenteria.

MATERIALI

CALCESTRUZZI

MAGRONE C12/15

Classe di esposizione XC2

Classe di consistenza S3

Rapporto A/C: ≤ 0.6

Dosaggio minimo cemento: 300 kg/m³

Diametro massimo aggregati: 25 mm

SOLETTA DI FONDO C30/37

Classe di esposizione: XC2

Classe di consistenza: S3

Rapporto A/C: ≤ 0.6

Dosaggio minimo cemento: 300 kg/m³

Diametro massimo aggregati: 25 mm

STRUTTURE INTERNE C30/37

Classe di esposizione: XC3

Classe di consistenza: S4

Rapporto A/C: ≤ 0.5

Dosaggio minimo cemento: 300 kg/m³

Diametro massimo aggregati: 15 mm

ACCIAIO DA C.A.

Barre ϕ ≥ 26 mm B450C

Reti e tralicci elettrosaldati fykz 450 N/mm²

fykz 540 N/mm²

1.15 ≤ (fy/fyk) < 1.35

(Ag)k ≥ 7.5%

ACCIAIO DA CARPENTERIA METALLICA

TUBI S355 J0

fyk=355 N/mm²

fyk=510 N/mm²

PROFILI E PIASTRE S355 J0

fyk=355 N/mm²

fyk=510 N/mm²

Elemento Copriferro minimo (mm) 75

DIAFRAMMI 75

STRUTTURE INTERNE 50

MINISTERO DELLE INFRASTRUTTURE E DELLA MOBILITÀ SOSTENIBILI  
STRUTTURA TECNICA DI MISSIONE



COMUNE DI TORINO



METROPOLITANA AUTOMATICA DI TORINO

LINEA 2 - TRATTA POLITECNICO - REBAUDENGO

PROGETTAZIONE DEFINITIVA

Lotto Costruttivo 2: Bologna - Politecnico

PROGETTO DEFINITIVO

DIRETTORE PROGETTAZIONE RESPONSABILE INTEGRAZIONE DISCIPLINE SPECIALISTICHE

IL PROGETTISTA



INFRASTRUTTURE PER LA MOBILITÀ

PROGETTO STRUTTURALE-STAZIONI PROFONDE

STAZIONE MOLE/GIARDINI REALI

Armatura tipologica - Vasca di aggotamento e vasca antincendio

ELABORATO

REV. 0 1

SCALA

DATA

BIM MANAGER Geom. L. D'Accardi

MTL2.T1.A2D STRSMO T 017 0 1 VARIE 30/09/2022

AGGIORNAMENTI

Fig. 1 di 1

REV. DESCRIZIONE DATA REDATTO CONTROL. APPROV. VISTO

0 EMISSIONE 30/09/22 VFL ECA FRJ RCR

1 EMISSIONE FINALE A SEGUITO DI VERIFICA PREVENTIVA 30/09/22 VFL ECA FRJ RCR

- - - - -

- - - - -

- - - - -

STAZIONE APPALTANTE

DIRETTORE DI DIVISIONE INFRASTRUTTURE E MOBILITÀ

Ing. R. Bertasio

RESPONSABILE UNICO DEL PROCEDIMENTO

Ing. A. Strozziro

0 20 50 125m

SCALA GRAFICA 1:25

0 5 10 25m

SCALA GRAFICA 1:500