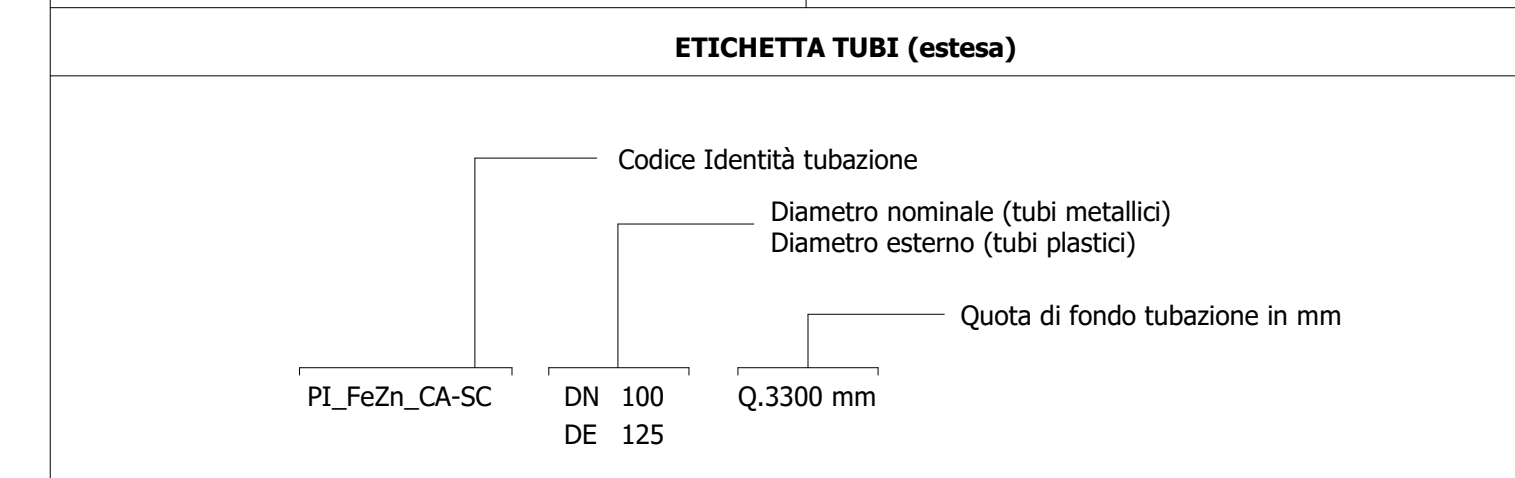


Legenda Antincendio

IMPIANTO			TUBAZIONI	
Colore	Abbreviazione	Descrizione	Codice Identità	Descrizione
	A-DIL	Circuito diluivo	PI_FeIn	Acciaio inox
	A-SPU	Sprinkler a umido	PI_FeZn_CA-SC*	Acciaio zincato a caldo, scanalato
	A-IDR	Circuito idranti	PI_PEAD-P	Piedi liquidi in pressione PN 16
	A-WMI	Circuito watermist		
	I-AFS	Carico vasca antincendio		

* Ai tubazioni antincendio in acciaio zincato sono verniciate RAL 3009



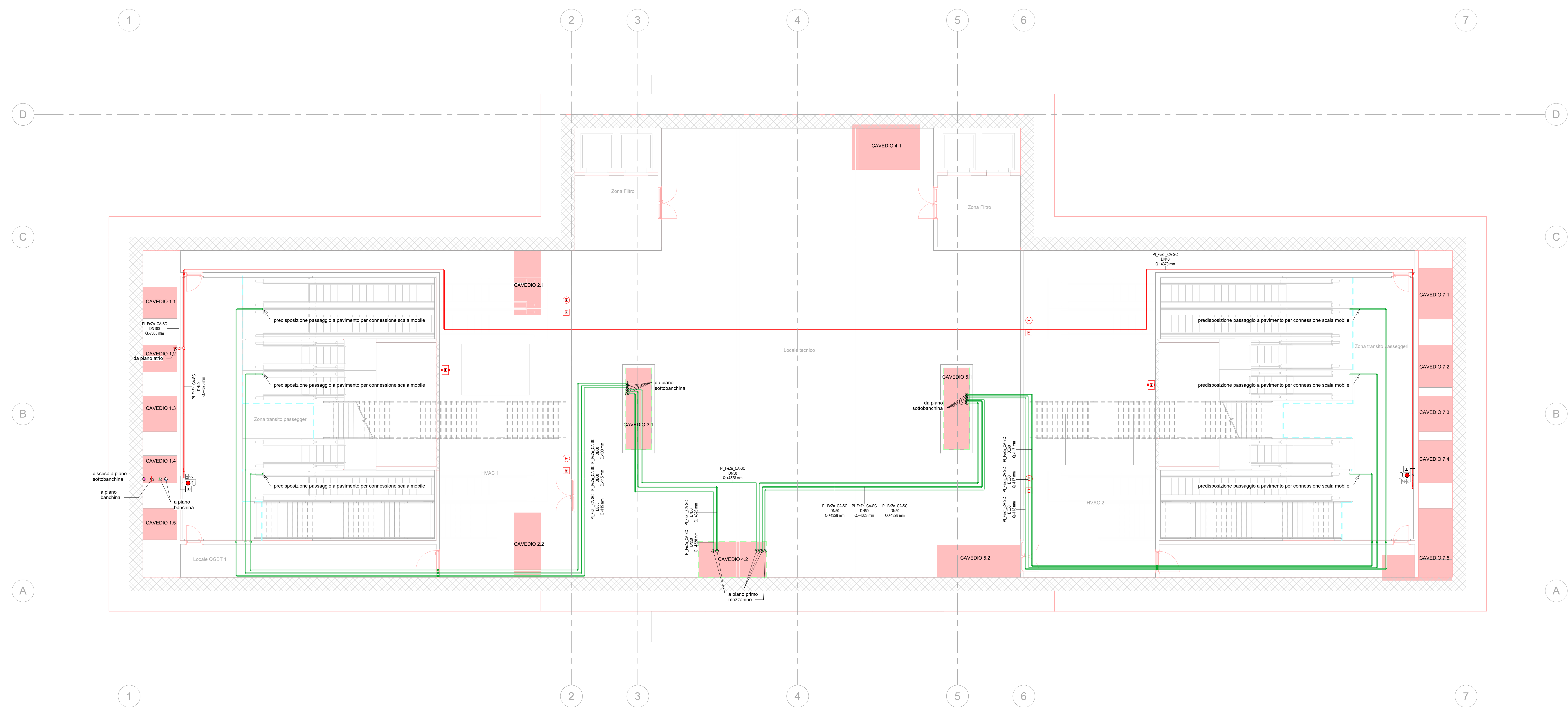
SIMBOLO	Codice Identità	Descrizione
	SP_EST-P_POL	Estintore portatile a polvere, kg 5 55A 23BC
	SP_EST-P_CO2	Estintore portatile a CO2, kg 5 113BC
	SP_EST-CAR_POL	Estintore carrellato a polvere, Kg 50
	SP_EST-CAR_CO2	Estintore carrellato a CO2, Kg 50
	SP_IDR-E_UNI70	Idrante esterno UNI70
	SP_ARM_UNI45	Armadio UNI45
	SP_AMO_V5-D	Attacco per motopompa VV.F. a vista doppio attacco
	SP_TES-WM	DN10 K60,64 DN10 K60,06 Erogatore sprinkler watermist protezione ambiente Erogatore sprinkler watermist protezione sottopavimento
	SP_TES-DI	DN15 K60 DN15 K62,3 Erogatore sprinkler per diluivo via di corsa treno sopra banchina Erogatore sprinkler per diluivo per via di corsa treno sotto-banchina
	SP_TES-P	DN15 K60 Erogatore sprinkler pendente
	PA_UNI_RE1	Barriera frangifiamma per ripristino pareti REI

CRITERIO DI DIMENSIONAMENTO IMPIANTO SPRINKLER WATERMIST

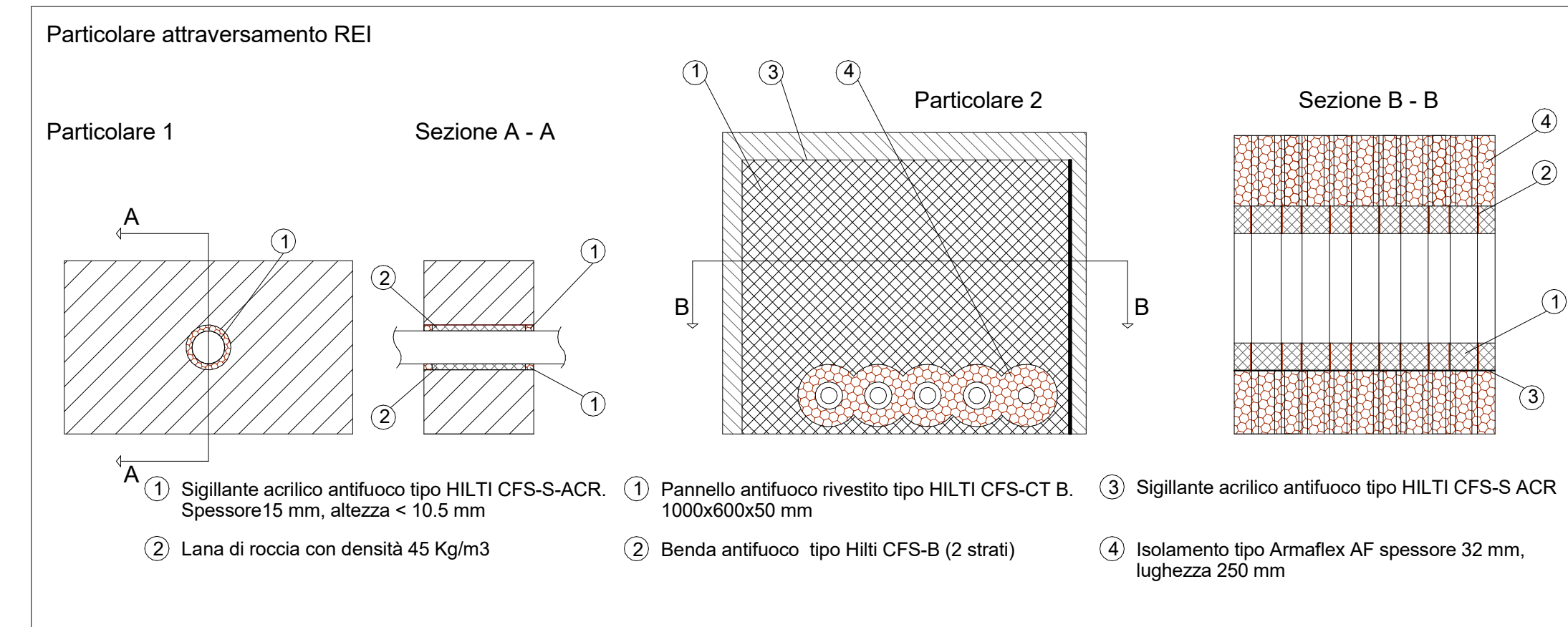
EROGATORI AMBIENTE

Classe di pericolo	OH3
Area operativa	216 m²
Portata minima testina	6.4 l/min
Area massima per singolo sprinkler	9 m²
Distanza massima tra sprinkler	3 m
Distanza minima tra sprinkler	2 m
Ke sprinkler	0.64 l/min/bar ^{1/2} continuo da sistema rivelazione incendi
Temperatura di intervento	60 min
Durata intervento impianto	60 min

Norma di riferimento UNI EN 14972-1:2021



1 AN_Piano secondo mezzanino (livello -3)
1: 100



CRITERIO DI DIMENSIONAMENTO IMPIANTO SPRINKLER A DILUIVO

EROGATORI SOTTO TRENO

Classe di pericolo	5.24 - Passerelle per cavi all'interno di edifici
Area operativa	280 m²
Densità di scarica	10 mm/min
Pressione minima testina	2.50 bar
Portata minima testina	41 l/min
Area massima per singolo sprinkler	12 m²
Distanza massima tra sprinkler	4 m
Distanza minima tra sprinkler	2 m
Ke sprinkler	25.9 l/min/bar ^{1/2}
Temperatura di intervento	comando da sistema rivelazione incendi
Durata intervento impianto	30 min

Norma di riferimento UNI CEN/TS 14816:2009

MINISTERO DELLE INFRASTRUTTURE E DELLA MOBILITÀ SOSTENIBILI
STRUTTURA TECNICA DI MISSIONE

Mims
COMUNE DI TORINO
CITTÀ DI TORINO

METROPOLITANA AUTOMATICA DI TORINO
LINEA 2 - TRATTA POLITECNICO - REBAUDENGO
PROGETTAZIONE DEFINITIVA
Lotto Costruttivo 2: Bologna - Politecnico

PROGETTO DEFINITIVO

DIRETTORE PROGETTAZIONE:

IL PROGETTISTA:

IMPIANTI NON DI SISTEMA - STAZIONI PASTRANGO
IMPIANTO ANTINCENDIO
PIANTA PIANO SECONDO MEZZANINO

ELABORATO: MTL21A2D IANSPAT003 | DATA: 20/10/23

REV. 01 | DATA: 20/10/23 | REV. 02 | DATA: 20/10/23

STAZIONE APPALTANTE:

RESPONSABILE UNICO DEL PROCEDIMENTO: