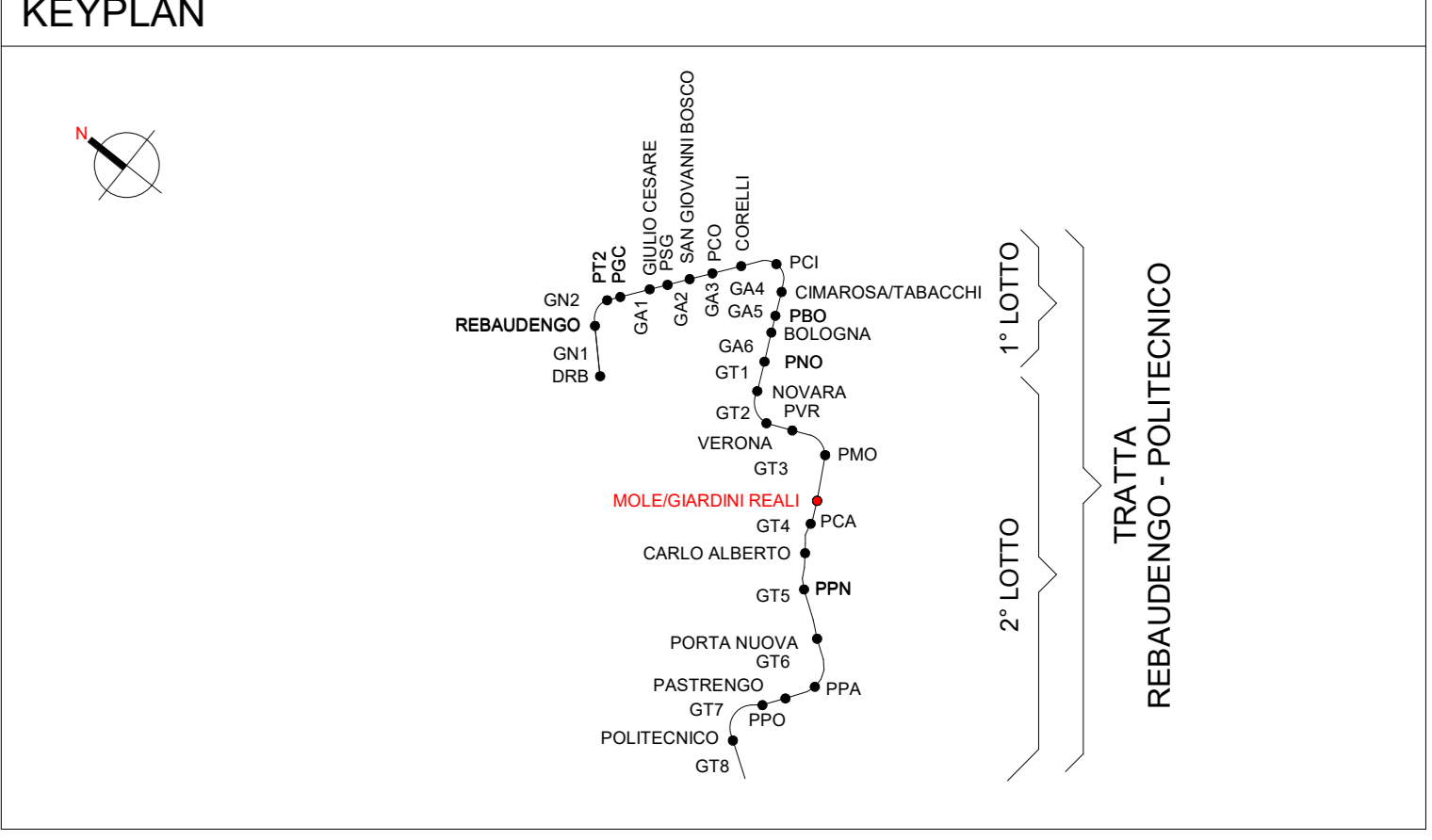


CRITERIO DI DIMENSIONAMENTO IMPIANTO SPRINKLER WATERMIST

EROGATORI AMBIENTE	
Classe di pericolo	OH3
Area operativa	216 m ²
Portata minima testina	6.4 l/min
Area massima per singolo sprinkler	9 m ²
Distanza massima tra sprinkler	3 m
Distanza minima tra sprinkler	2 m
Ke sprinkler	0.64 l/m ² /bar ^{1/2}
Temperatura di intervento	comando da sistema rivelazione incendi
Durata intervento impianto	60 min
Norma di riferimento UNI EN 14972-1:2021	

CRITERIO DI DIMENSIONAMENTO IMPIANTO SPRINKLER A DILUVIO

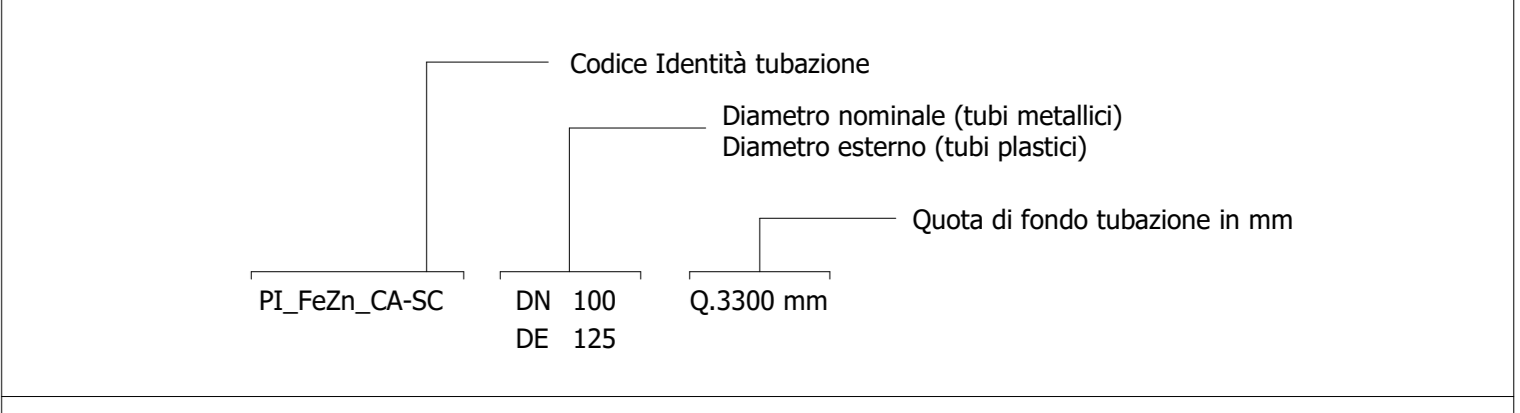
EROGATORI SOTTO TRENO	
Classe di pericolo	5.24 - Passerelle per cavi all'interno di edifici
Area operativa	280 m ²
Densità di scarica	10 mm/min
Pressione minima testina	2.50 bar
Portata minima testina	41 l/min
Area massima per singolo sprinkler	12 m ²
Distanza massima tra sprinkler	4 m
Distanza minima tra sprinkler	2 m
Ke sprinkler	25.0 l/min/bar ^{1/2}
Temperatura di intervento	comando da sistema rivelazione incendi
Durata intervento impianto	30 min
Norma di riferimento UNI CEN/TS 14816:2009	



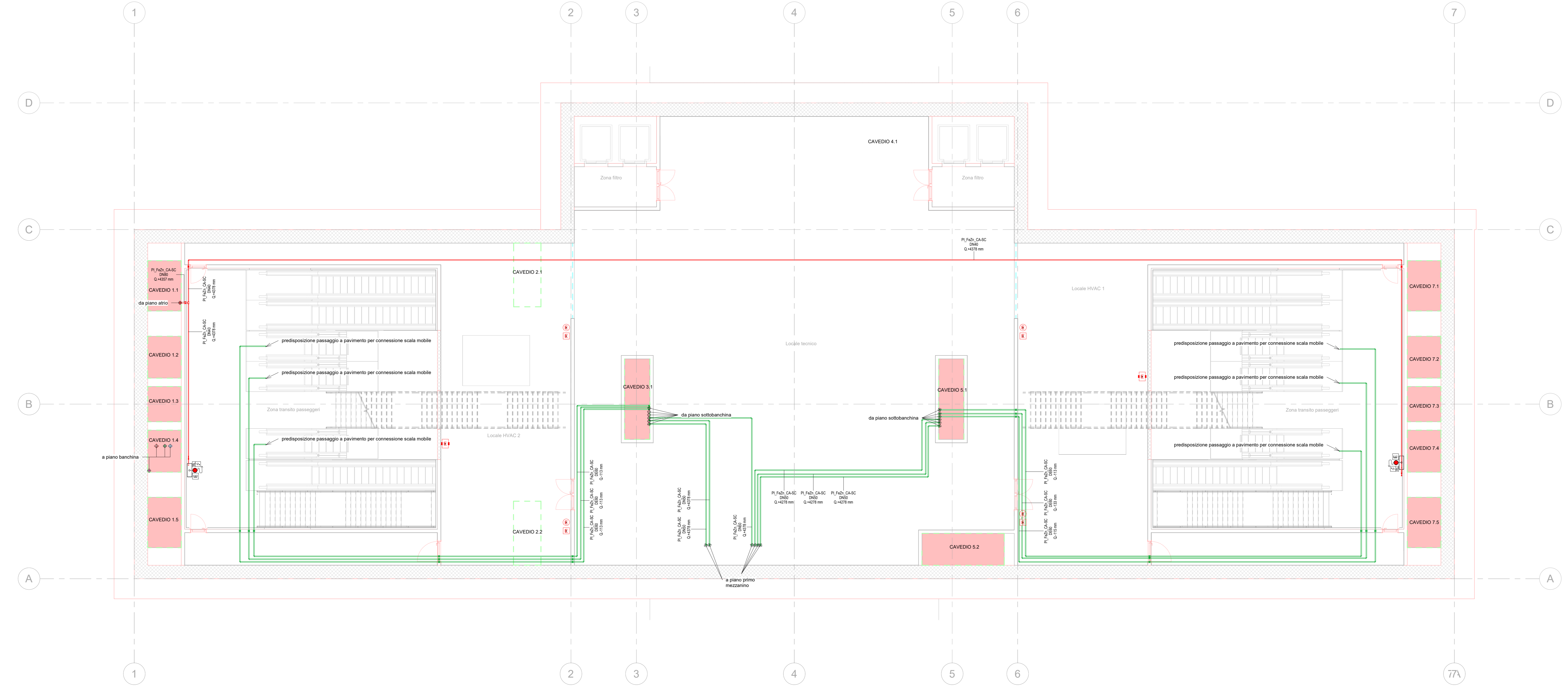
Legenda Antincendio

Colore	IMPIANTO	Descrizione	Code Identità	TUBAZIONI	Descrizione
[Linea blu]	A-DIL	Circolo diluvio	PL_FeIn	Acciaio inox	
[Linea verde]	A-SPU	Sprinkler a umido	PL_FeDi_CA-SC*	Acciaio zincato a caldo, scovato	
[Linea rossa]	A-IDR	Circolo irrorati	PL_FeAD-P	Aciaio inox	Head liquidi in pressione PN 16
[Linea viola]	A-WMI	Circolo watermist			
[Linea arancione]	I-AFS	Circolo vespa antincendio			

* In tubazioni antincendio in acciaio zincato sono vietate: 604, 3300



SIMBOLO	Code Identità	Descrizione
[E]	SP_EST-P_POL	Estintore portatile a polvere, kg 6 SSA 233BC
[E]	SP_EST-P_CO2	Estintore portatile a CO2, kg 5 113BC
[E]	SP_EST-CAR_POL	Estintore carrellato a polvere, Kg 50
[E]	SP_EST-CAR_CO2	Estintore carrellato a CO2, Kg 50
[E]	SP_IDR-E_UNI70	Idrante esterno UNI70
[E]	SP_ARM_UNI45	Armadio UNI45
[E]	SP_AMO_VS-D	Attacco per motopompa V.V.F. a vista doppio attacco
[E]	SP_TES-WM	EROGATORE SPRINKLER WATERMIST PROTEZIONE AMBIENTE
[E]	SP_TES-DI	EROGATORE SPRINKLER PER DILUVIO VIA DI CORSA TRENO SOPRA BANCHINA
[E]	SP_TES-P	EROGATORE SPRINKLER PENDENTE
[E]	PA_LIN_REI	Barriera Frangifiamma per ripristino pareti REI



1 AN_Piano mezzanino (livello -3)
1:100

MINISTERO DELLE INFRASTRUTTURE E DELLA MOBILITÀ SOSTENIBILI
STRUTTURA TECNICA DI MISSIONE

Mims
COMUNE DI TORINO
CITY DI TORINO

METROPOLITANA AUTOMATICA DI TORINO
LINEA 2 - TRATTA POLITECNICO - REBAUDENGO
Progettazione Definitiva
Lotto Costruttivo 2: Bologna - Politecnico

PROGETTO DEFINITIVO
DIRETTORE PROGETTAZIONE RESPONSABILE INGEGNERE DESIGNER SPECIALISTE

IL PROGETTISTA: **INFRA.TO** INFRASTRASPORTI.S.r.l.

Ing. R. Crova
Diret. degli Impianti della Direzione di Torino n. 60385

Ing. F. Acciarone
Diret. degli Impianti della Direzione di Torino n. 128873

IMPIANTI NON DI SISTEMA - STAZIONE MOLE/GIARDINI REALI
IMPIANTO ANTINCENDIO
PIANTA PIANO SECONDO MEZZANINO

ELABORATO	REV.	SCALA	DATA
MTL2T1A2D_IANSMT003	0 2	1:100	20/10/23

AGGIORNAMENTI

REV.	DESCRIZIONE	DATA	REDAITTO	CONTROLLO	APPROVAZIONE	VISTO
0	EMMISSIONE	10/03/22	MM	AGI	FAZ	KG
1	EMMISSIONE FINALE A SEGUITO DI VERIFICA PREVENTIVA	20/04/23	MM	FAZ	FAZ	KG
2	EMMISSIONE FINALE A SEGUITO DI VERIFICA PREVENTIVA	20/10/23	MM	FAZ	FAZ	KG

STAZIONE APPALTANTE
DIRETTORE DI SEZIONE INFRASTRUTTURE E MOBILITÀ
Ing. R. Bertasio
RESPONSABILE UNICO DEL PROCEDIMENTO
Ing. A. Srozzero