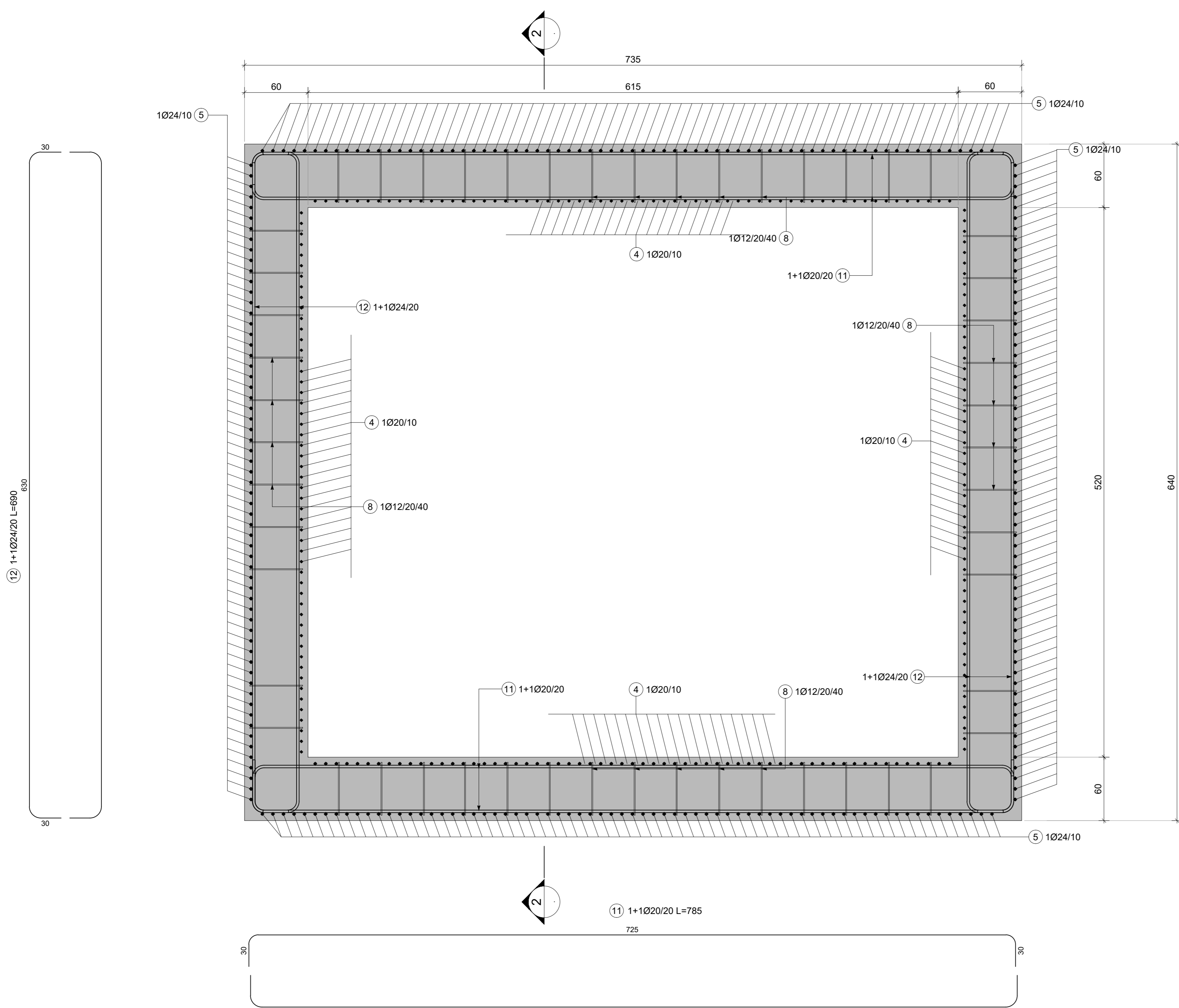
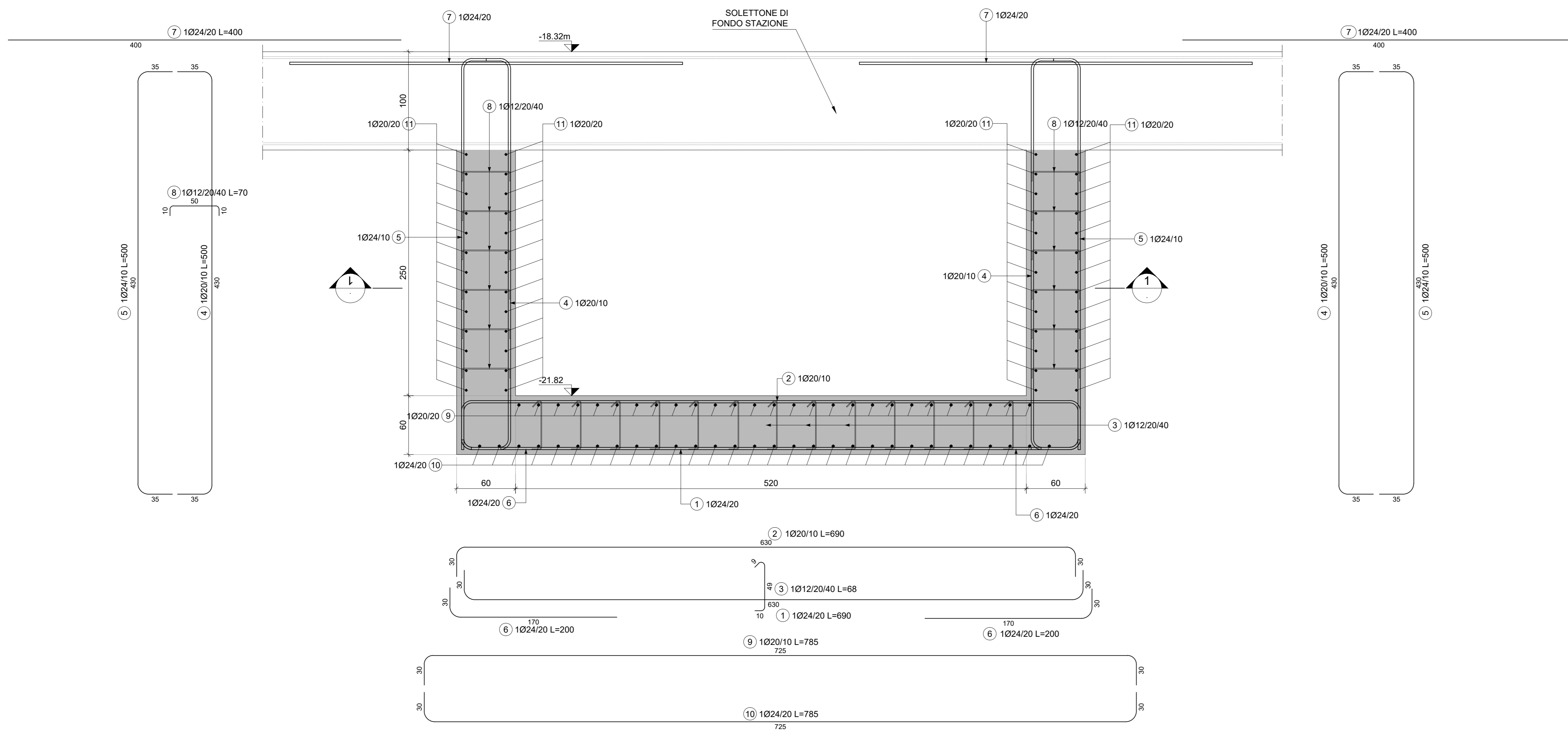


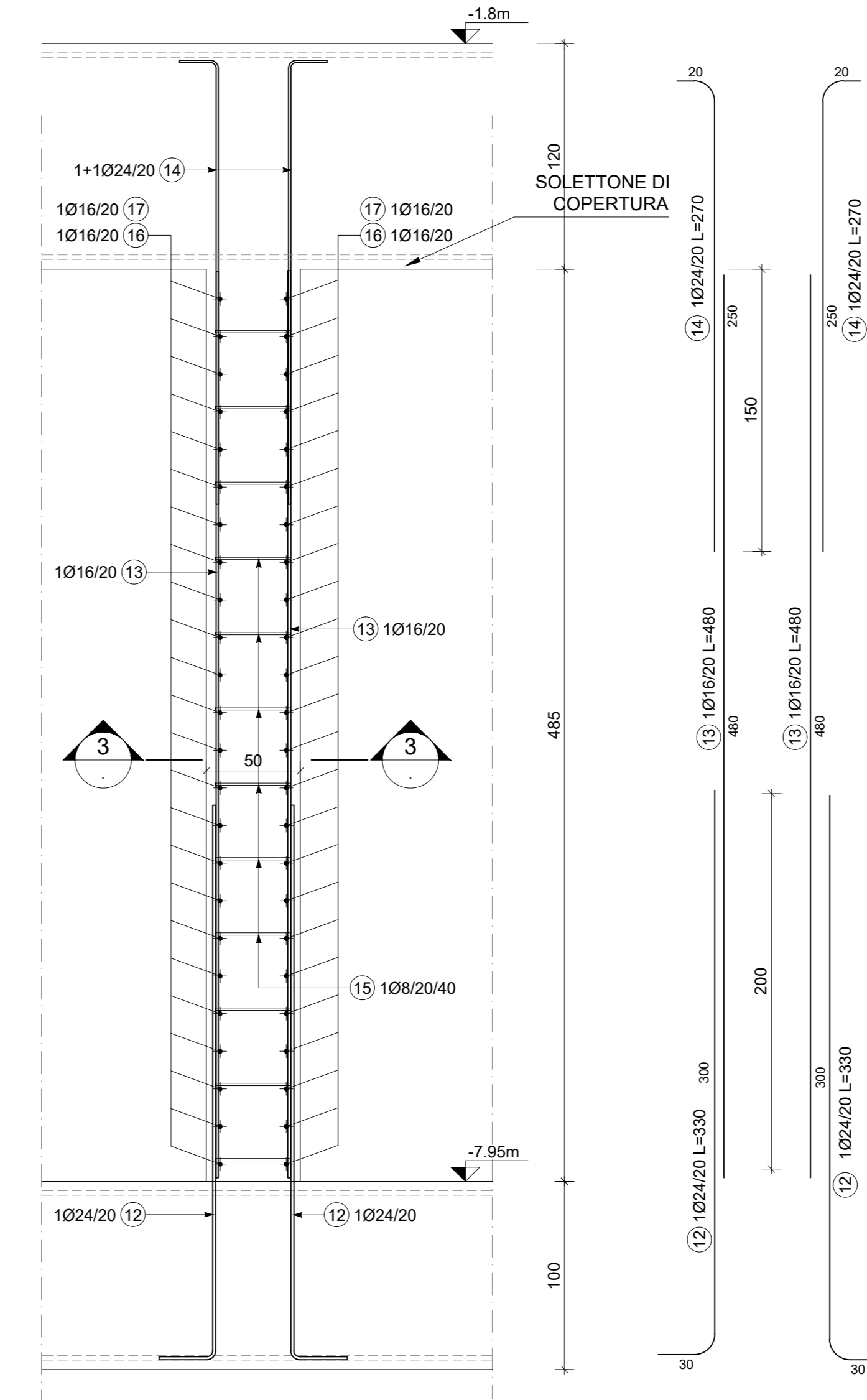
1 SEZIONE ORIZZONTALE 1-1- VASCA DI AGGOTTAMENTO
SCALA 1:25



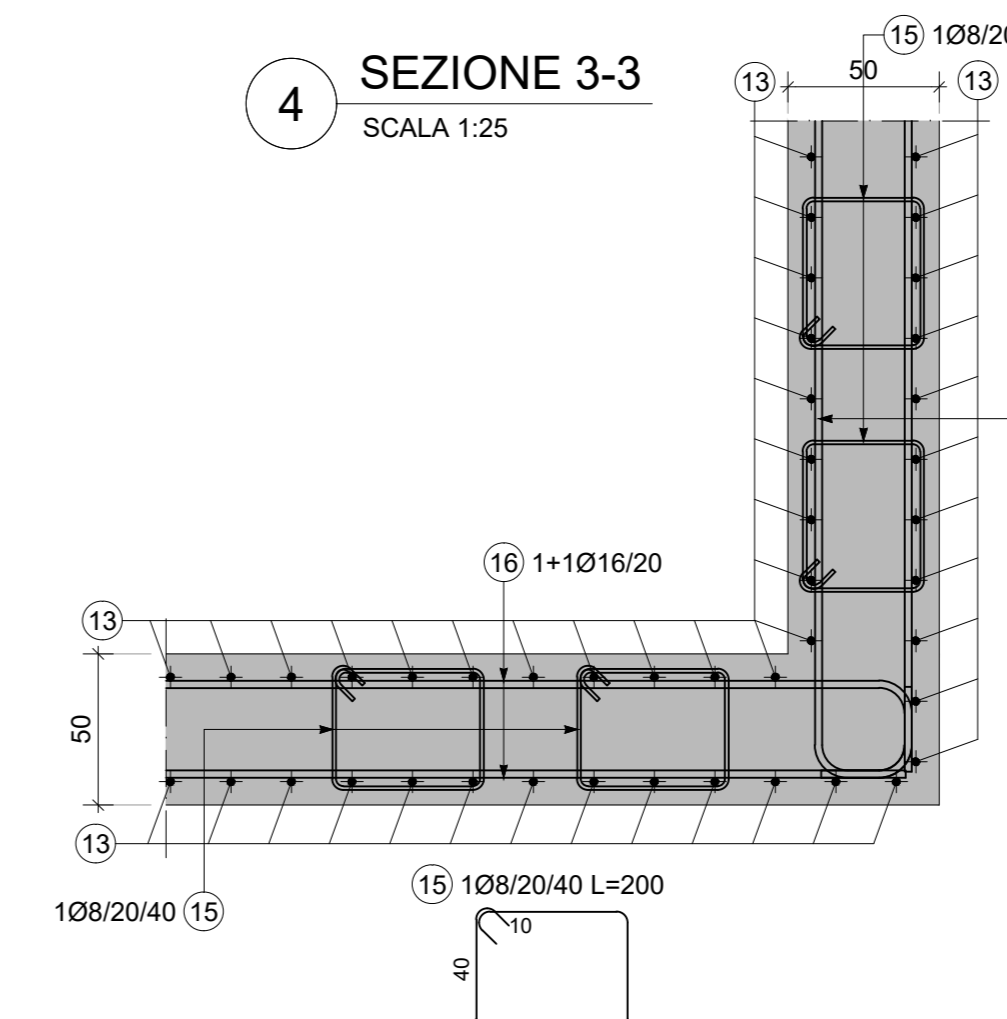
2 SEZIONE 2-2 VASCA DI AGGOTTAMENTO
SCALA 1:25



3 SEZIONE VERTICALE TIPOLOGICA PARETE VASCA ANTINCENDIO
SCALA 1:25



4 SEZIONE 3-3
SCALA 1:25



3 PIANTE SCHEMATICHE VASCA AGGOTTAMENTO E ANTINCENDIO
SCALA 1:500



MATERIALI

- CALCESTRUZZI**
MAGRONE C12/15
Classe di esposizione X0
- DIAFRAMMI C25/30**
Classe di esposizione: XC2
Classe di consistenza: S3
Rapporto A/C: ≤ 0.6
Dosaggio minimo cemento: 300 kg/m³
Diámetro massimo aggregati: 25 mm
- SOLETTA DI FONDO C30/37**
Classe di esposizione: XC2
Classe di consistenza: S3
Rapporto A/C: ≤ 0.6
Dosaggio minimo cemento: 300 kg/m³
Diámetro massimo aggregati: 25 mm
- STRUTTURE INTERNE C30/37**
Classe di esposizione: XC3
Classe di consistenza: S4
Rapporto A/C: ≤ 0.5
Dosaggio minimo cemento: 300 kg/m³
Diámetro massimo aggregati: 15 mm
- ACCIAIO DA C.A.**
Barre φ<26 mm B450C
Reti e tralicci elettrosaldati fyk= 540 N/mm²
1.15 ≤ (fyfy) < 1.35 (Ag)k≥27.5%
- ACCIAIO DA CARPENTERIA METALLICA**
TUBI S355 J0
fyk=355 N/mm²
ftk=510 N/mm²
- PROFILI E PIASTRE** S355 J0
fyk=355 N/mm²
ftk=510 N/mm²
- COPRIFERRO MINIMO (mm)**
Diaframmi 75
Strutture interne 50

NOTE GENERALI:

- Tutte le dimensioni indicate sono espresse in cm., salvo diversamente espresso
- Le quote altimetriche sono espresse in metri e si riferiscono alle quote relative rispetto al livello stradale.
- Per i valori di incidenza fare riferimento alle tavole di carpenteria.

MINISTERO
DELLE INFRASTRUTTURE E DELLA MOBILITÀ SOSTENIBILI
STRUTTURA TECNICA DI MISSIONE



COMUNE DI TORINO



METROPOLITANA AUTOMATICA DI TORINO
LINEA 2 - TRATTA POLITECNICO - REBAUDENGO
PROGETTAZIONE DEFINITIVA
Lotto Costruttivo 1: Rebaudengo - Bologna

PROGETTO DEFINITIVO
DIRETTORE PROGETTAZIONE
Responsabile integrazione disciplinare specialistiche

INFRA.TO INFRASTRUTTURE PER LA MOBILITÀ
INFRATRASPORTI.TO S.r.l.

PROGETTO STRUTTURALE-STAZIONI SUPERFICIALI
STAZIONE BOLOGNA
Armatura tipologica - Vasca di aggotamento e vasca antincendio

ELABORATO	REV.	MOD.	SCALA	DATA
MTL21A1DSTR5BO T 017	0	1	VARIE	07/10/2022

AGGIORNAMENTI
Fig. 1 di 1

REV.	DESCRIZIONE	DATA	REDAITTO	CONTROL.	APPROV.	VISTO
0	EMISSIONE	22/12/21	VFL	PDH	FRI	RCR
1	EMISSIONE FINALE A SEGUITO DI VERIFICA PREVENTIVA	07/10/22	VFL	PDH	FRI	RCR
-	-	-	-	-	-	-
-	-	-	-	-	-	-

LOTTO 1 CARTELLA 19.1.5 30 MTL21A1D STR5BOT17

STAZIONE APPALTANTE

DIRETTORE DI DIVISIONE
INFRASTRUTTURE E MOBILITÀ
Ing. R. Bertasio

RESPONSABILE UNICO DEL PROCEDIMENTO
Ing. A. Strozziro

