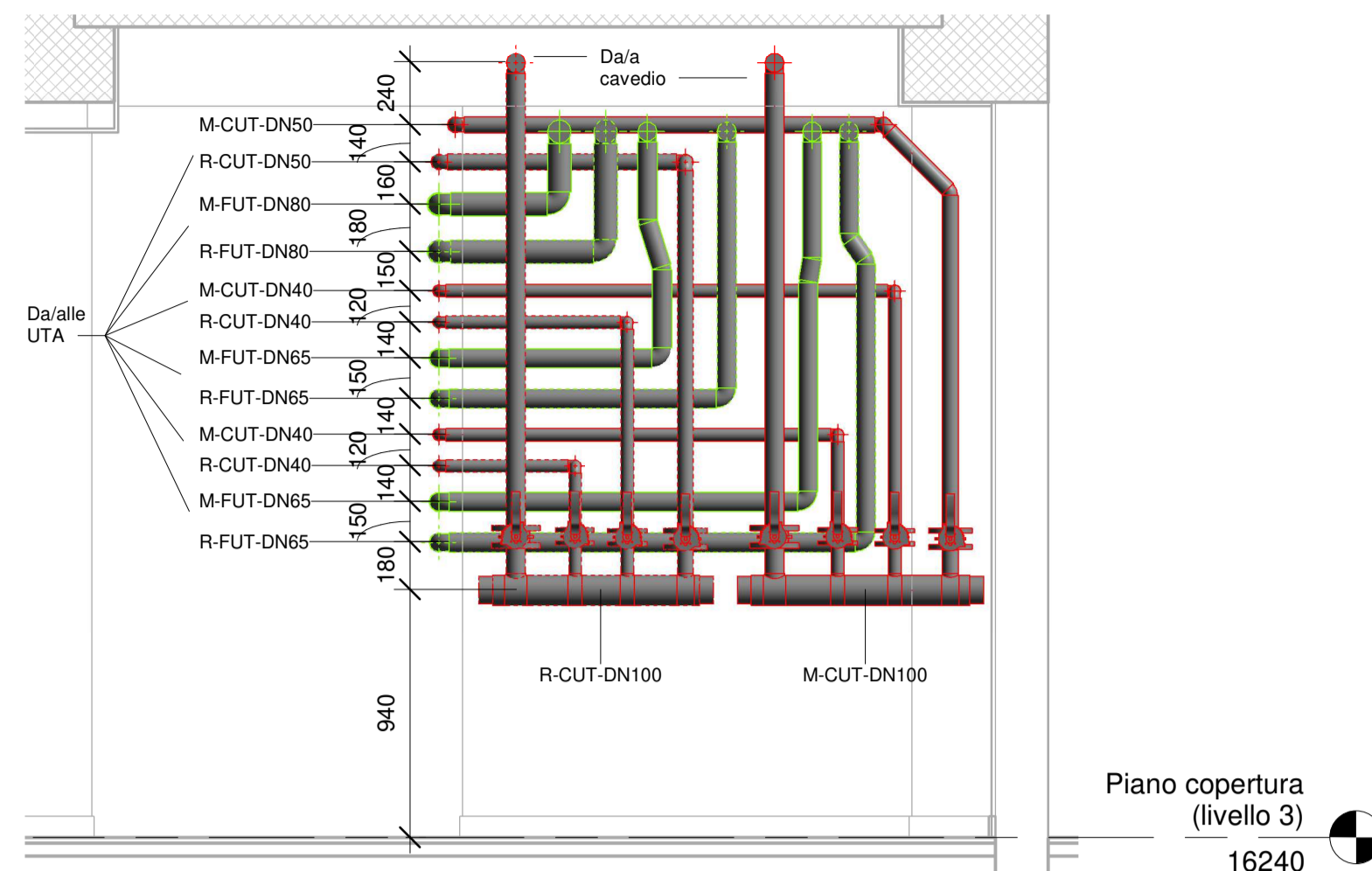
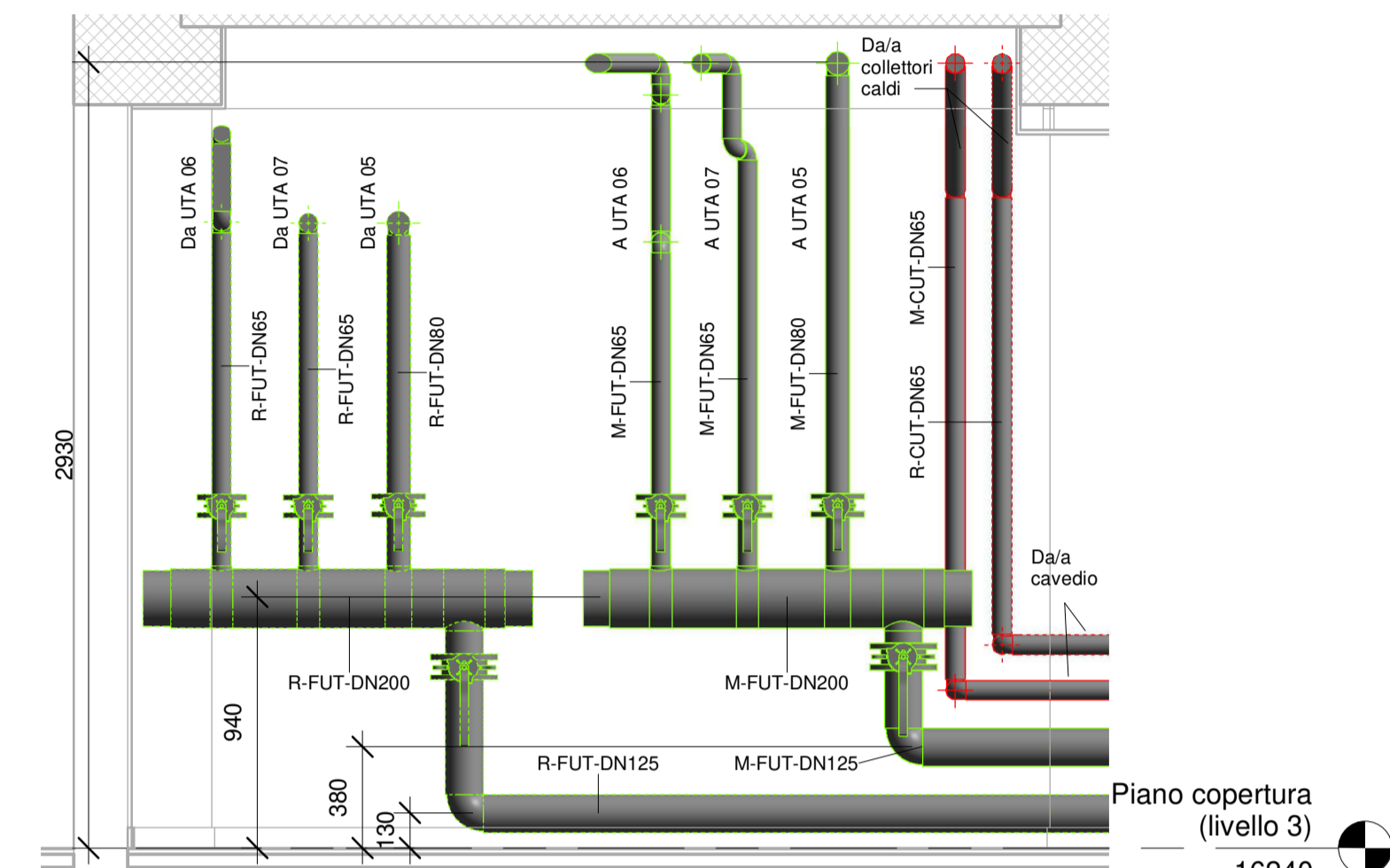


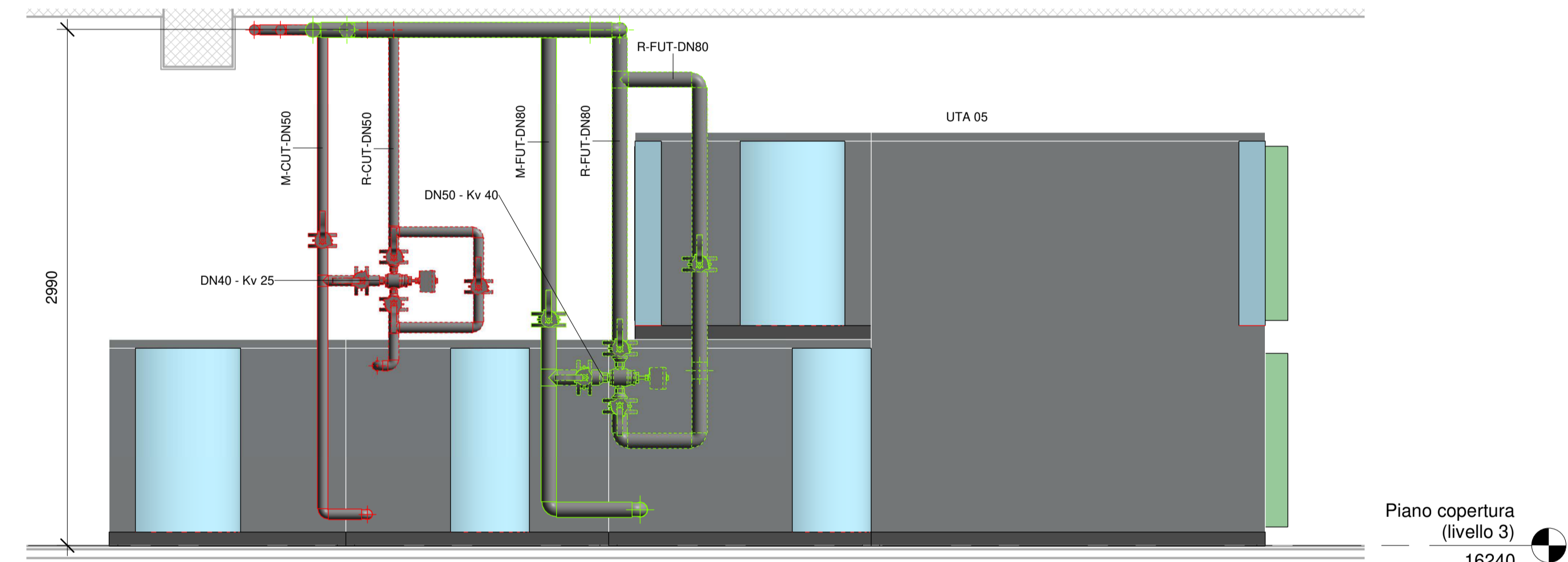
1 07 - Level 3 - Termico  
1:50



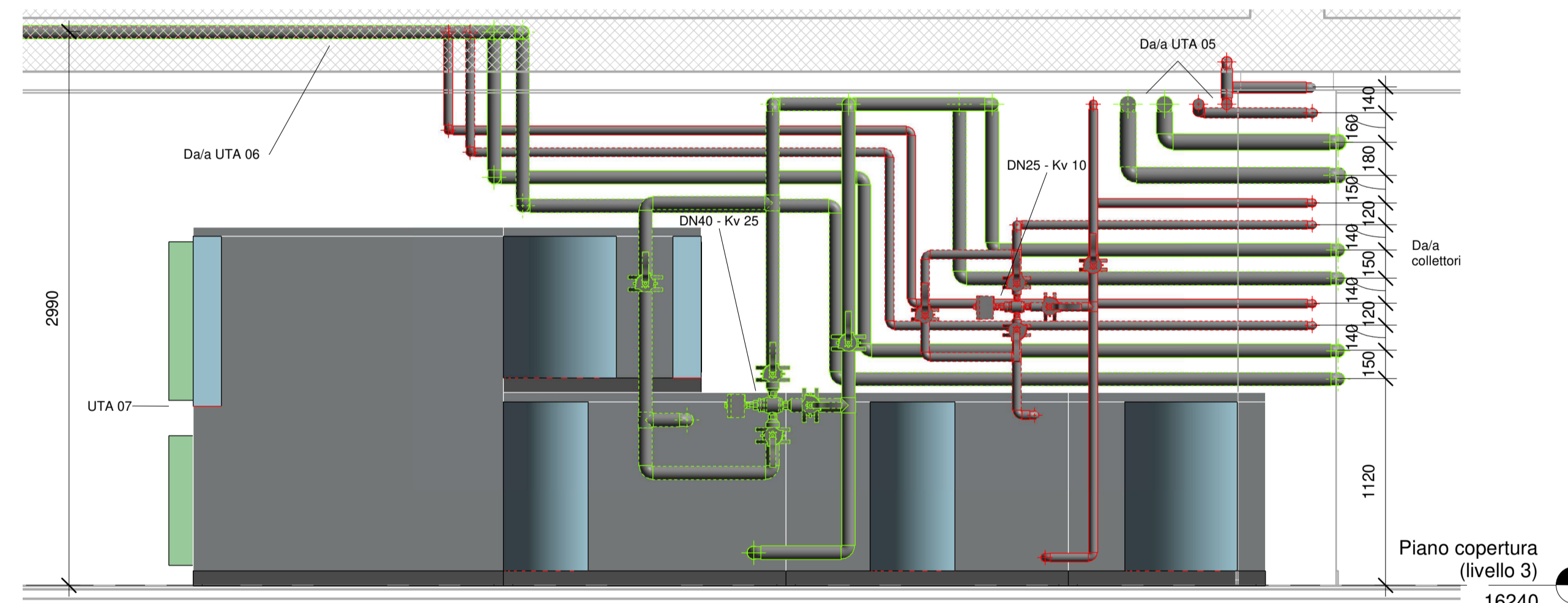
2 Sezione Collettori Caldo - Termico  
1:25



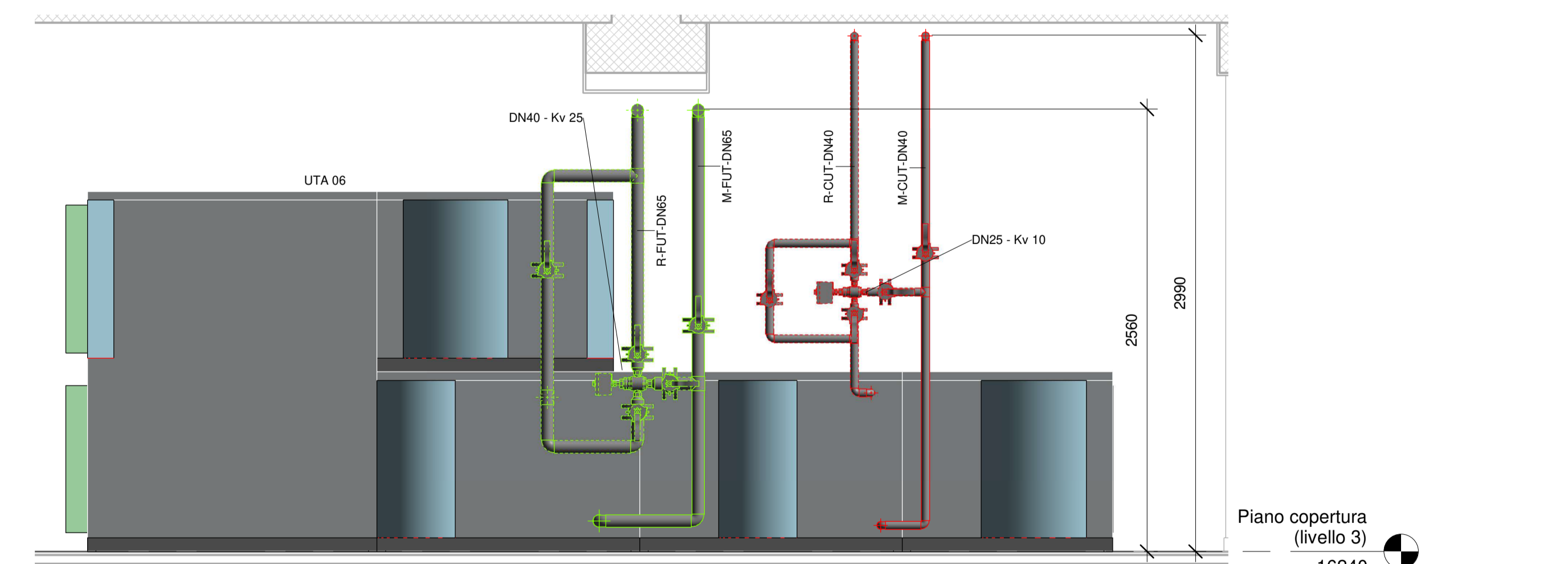
3 Sezione Collettori Caldo/Freddo - Termico  
1:25



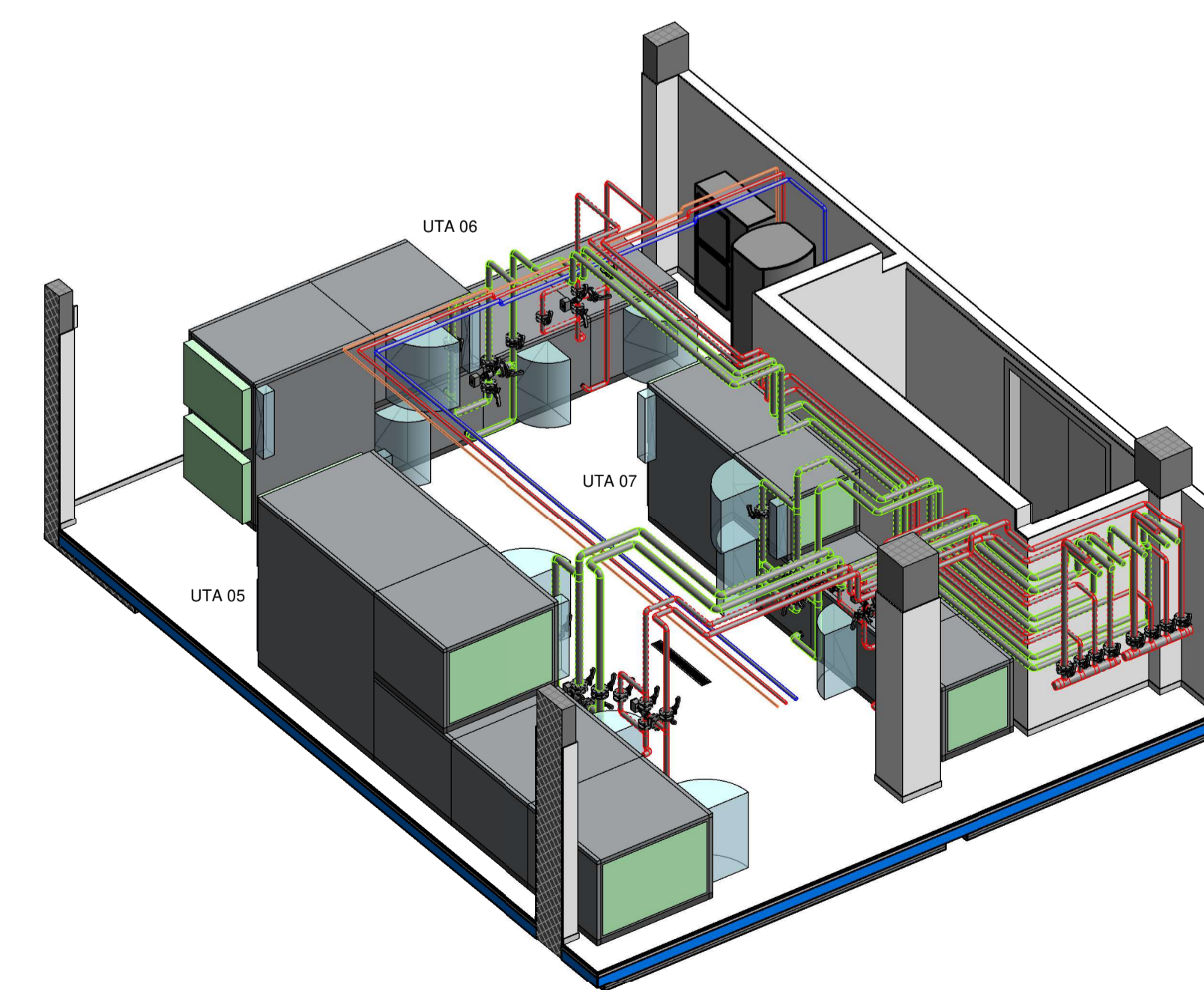
4 Sezione UTA 05 - Termico  
1:25



6 Sezione UTA 07 - Termico  
1:25



5 Sezione UTA 06 - Termico  
1:25



7 Centrale UTA - Termico

**ISOLAMENTO GUAINA ELASTOMERO ESPANSO**  
Serie UNI EN 14319-1  
Spessori conformi alle categorie A, B e C L 10/91

Tipologia tubazione		Spessore isolamento		
Rame	Ferro	Metallplastica	Categoria "A"	Categoria "B"
		(sp.100%)	(sp.50%)	(sp.30%)
Diametro	Diametro	Diametro	[mm]	[mm]
[mm]	[mm nom.]	[mm]	[mm]	[mm]
8	20,0	10,0	10	6
10	10,0	20,0	10	6
12	12,0	20,0	10	6
14		20,0	10	6
16	16,0	20,0	10	6
18		20,0	10	6
22	DN 15	20,0	15	10
28	DN 20	25,0	15	10
35	DN 25	32,0	15	10
42	DN 32	40,0	20	12
54	DN 40	40,0	20	12
	DN 50	50,0	25	15
	DN 65	50,0	25	15
	DN 80	55,0	30	20
	DN 100	60,0	30	20

**RESISTENZA AL FUOCO**

Prodotto a sviluppo lineare installato lungo le vie di scudo, negli atrii, nei corridoi, nei passaggi, nelle scale, nelle rampe, nei sottopassaggi in genere, nei vani per ascensori e scale, nelle gallerie, nei sottopassaggi di prevenzione incendi	ASL: 41:05 ASL: 42:05 ASL: 43:05 ASL: 44:05 ASL: 45:05 ASL: 46:05 ASL: 47:05 ASL: 48:05 ASL: 49:05 ASL: 50:05 ASL: 51:05 ASL: 52:05 ASL: 53:05 ASL: 54:05 ASL: 55:05 ASL: 56:05 ASL: 57:05 ASL: 58:05 ASL: 59:05 ASL: 60:05	ASL: 41:05 ASL: 42:05 ASL: 43:05 ASL: 44:05 ASL: 45:05 ASL: 46:05 ASL: 47:05 ASL: 48:05 ASL: 49:05 ASL: 50:05 ASL: 51:05 ASL: 52:05 ASL: 53:05 ASL: 54:05 ASL: 55:05 ASL: 56:05 ASL: 57:05 ASL: 58:05 ASL: 59:05 ASL: 60:05	ASL: 41:05 ASL: 42:05 ASL: 43:05 ASL: 44:05 ASL: 45:05 ASL: 46:05 ASL: 47:05 ASL: 48:05 ASL: 49:05 ASL: 50:05 ASL: 51:05 ASL: 52:05 ASL: 53:05 ASL: 54:05 ASL: 55:05 ASL: 56:05 ASL: 57:05 ASL: 58:05 ASL: 59:05 ASL: 60:05
--	--	--	--

cf. Tav. 14.5.6-15-MTL2T1-A1-D-IVC-DRB-K-002 per caratteristiche apparecchiature

cf. Tav. 14.5.6-16-MTL2T1-A1-D-IVC-DRB-T-008 per distribuzione canalizzazioni

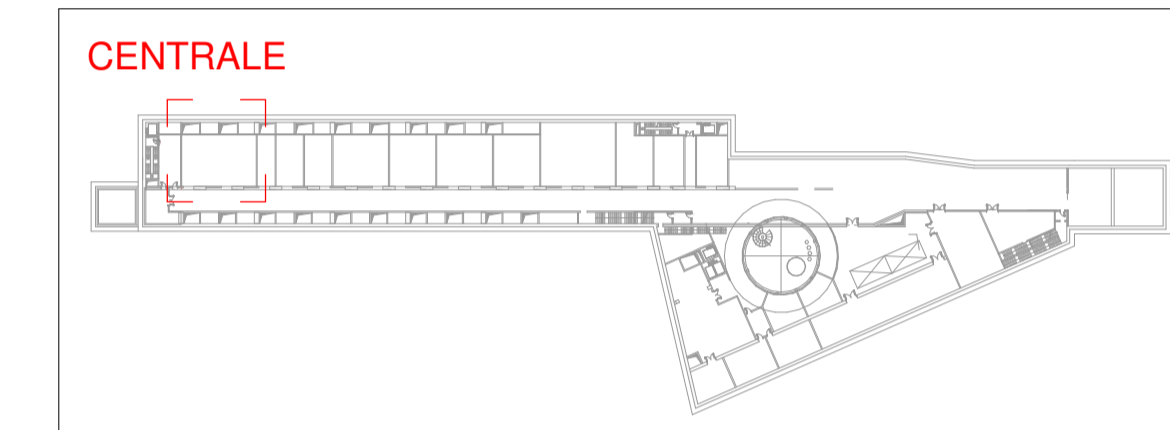
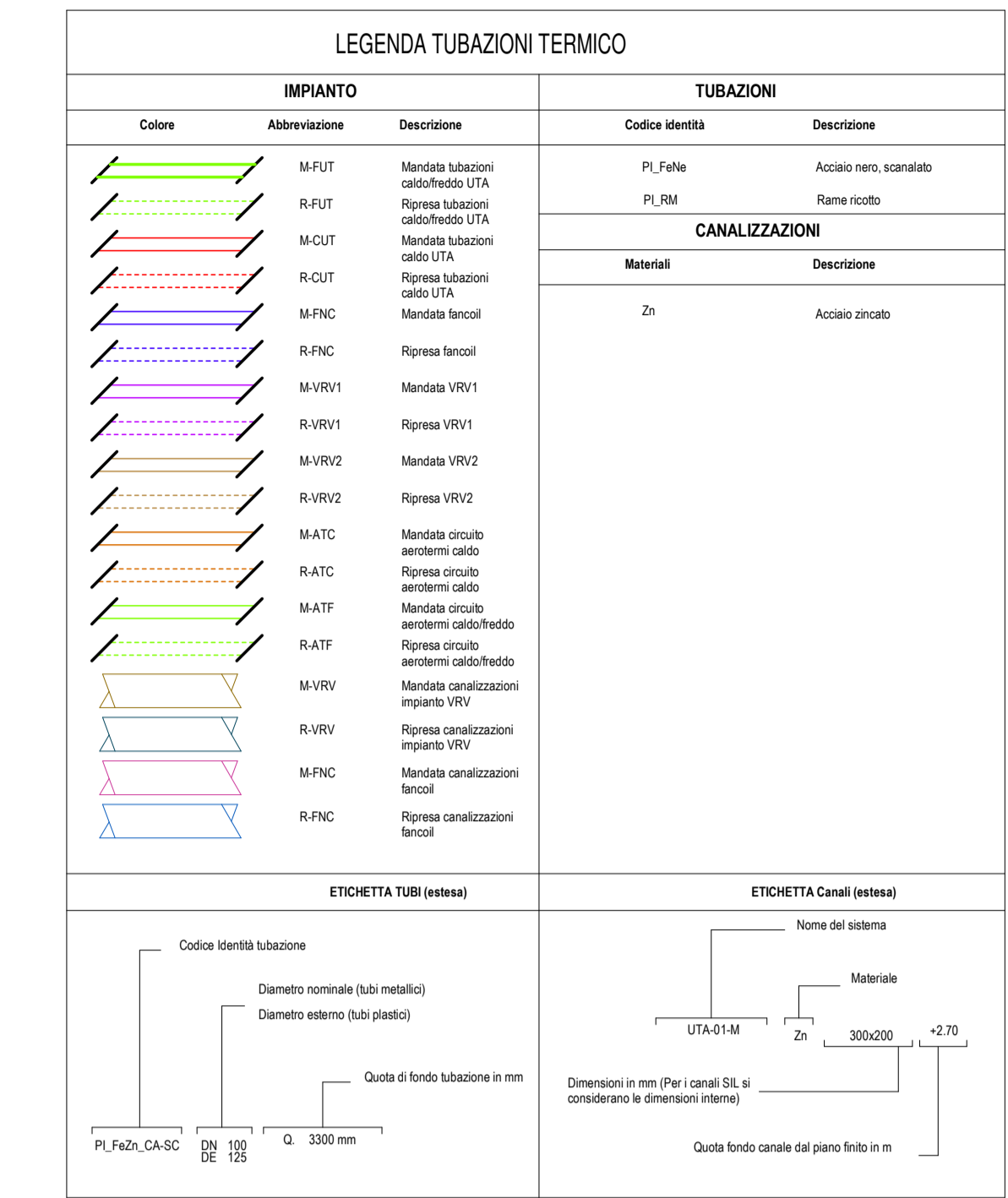
**TUBAZIONE IN FERRO NERO PREVERNICIATO**  
Serie Media - UNI EN 10255

DN	D. int. Mod.	T	M	H	P	S
15 (1/2")	21,4	2,6	1,21	0,24	1,50	0,067
20 (3/4")	26,8	2,6	1,56	0,41	2,00	0,084
25 (1")	33,8	3,2	2,41	0,67	3,10	0,108
32 (1 1/8")	42,5	3,2	3,10	0,99	4,20	0,133
40 (1 1/2")	48,4	3,2	3,56	1,45	5,10	0,152
50 (2")	60,3	3,6	5,03	2,33	7,40	0,189

**Simboli e specifiche**

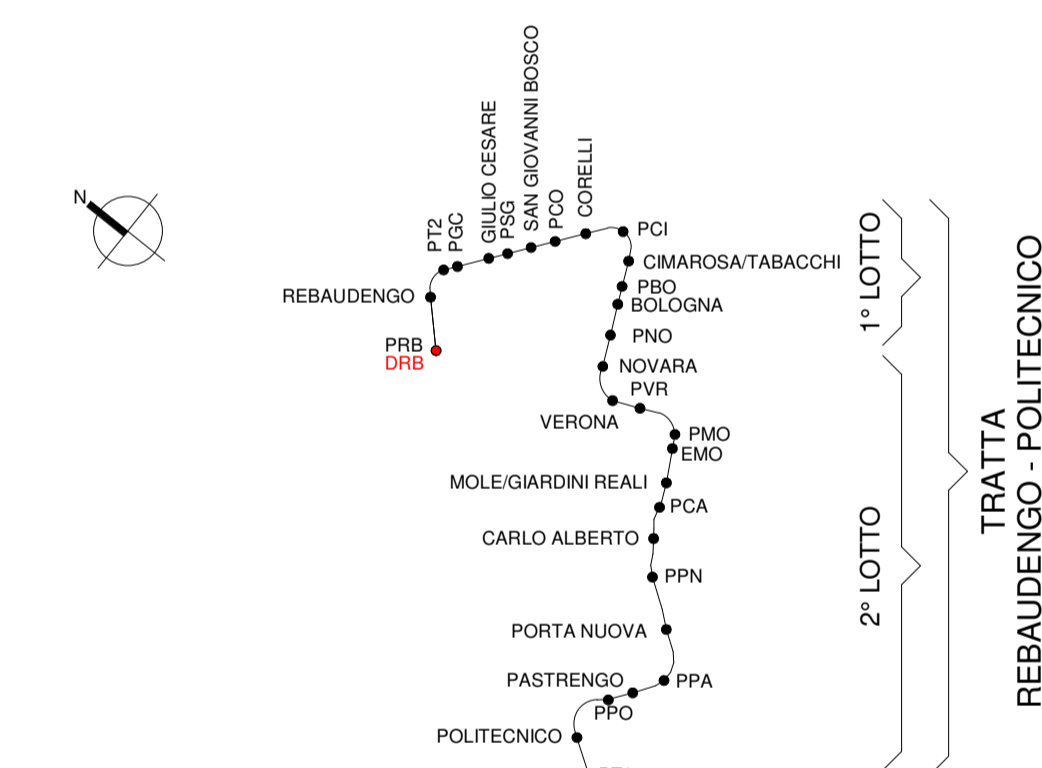
DN	Diametro nominale
D. est. Mod. <td>Diametro esterno mod. </td>	Diametro esterno mod.
T <td>Spessore </td>	Spessore
M <td>Massa lineica tubazione </td>	Massa lineica tubazione
H <td>Contenuto d'acqua lineico </td>	Contenuto d'acqua lineico
P <td>Peso in opera lineico </td>	Peso in opera lineico
S <td>Superficie isolante lineica </td>	Superficie isolante lineica

Tubazioni in acciaio al carbonio P235TR senza saldatura  
Carico di rottura: 360/500 Mpa  
Carico di snervamento: 235 Mpa



Keyplan - Centrale  
1:2000

KEY PLAN



MINISTERO DELLE INFRASTRUTTURE E DELLA MOBILITÀ SOSTENIBILI  
STRUTTURA TECNICA DI MISSIONE



METROPOLITANA AUTOMATICA DI TORINO  
LINEA 2 - TRATTA POLITECNICO - REBAUDENGO  
PROGETTAZIONE DEFINITIVA  
Lotto Costruttivo 1: Rebaudengo - Bologna

<b>PROGETTO DEFINITIVO</b>	<b>IL PROGETTISTA</b>	<b>INFRA.TO</b>	INFRASTRASPORTI.TO S.r.l.
DIRETTORE PROGETTAZIONE Responsabile: Ingegnere discipline specialistiche			
Ing. R. Crova Qualifica: Esperto in progetti della mobilità di Torino n. 60385	Ing. F. Azzarone Qualifica: Esperto in progetti della mobilità di Torino n. 122871		
ELABORATO	REV.	VAL.	DATA
MTL2T1A1D-IVCDBT016.1	0	1	28/12/22
AGGIORNAMENTI			
REV.	DESCRIZIONE	DATA	REDAITTO
0	EMISSIONE	30/03/22	FAZ
1	EMISSIONE FINALE A SEGUITO DI VERIFICA PREVENTIVA	28/12/22	FAZ

LOTTO 1	CARTELLA	14.5.6	30	MTL2T1A1D	IVCDBT016.1
STAZIONE APPALTANTE					
DIRETTORE DI DIVISIONE INFRASTRUTTURE E MOBILITÀ					
Ing. R. Bertasio					
RESPONSABILE UNICO DEL PROCEDIMENTO					
Ing. A. Strozziere					