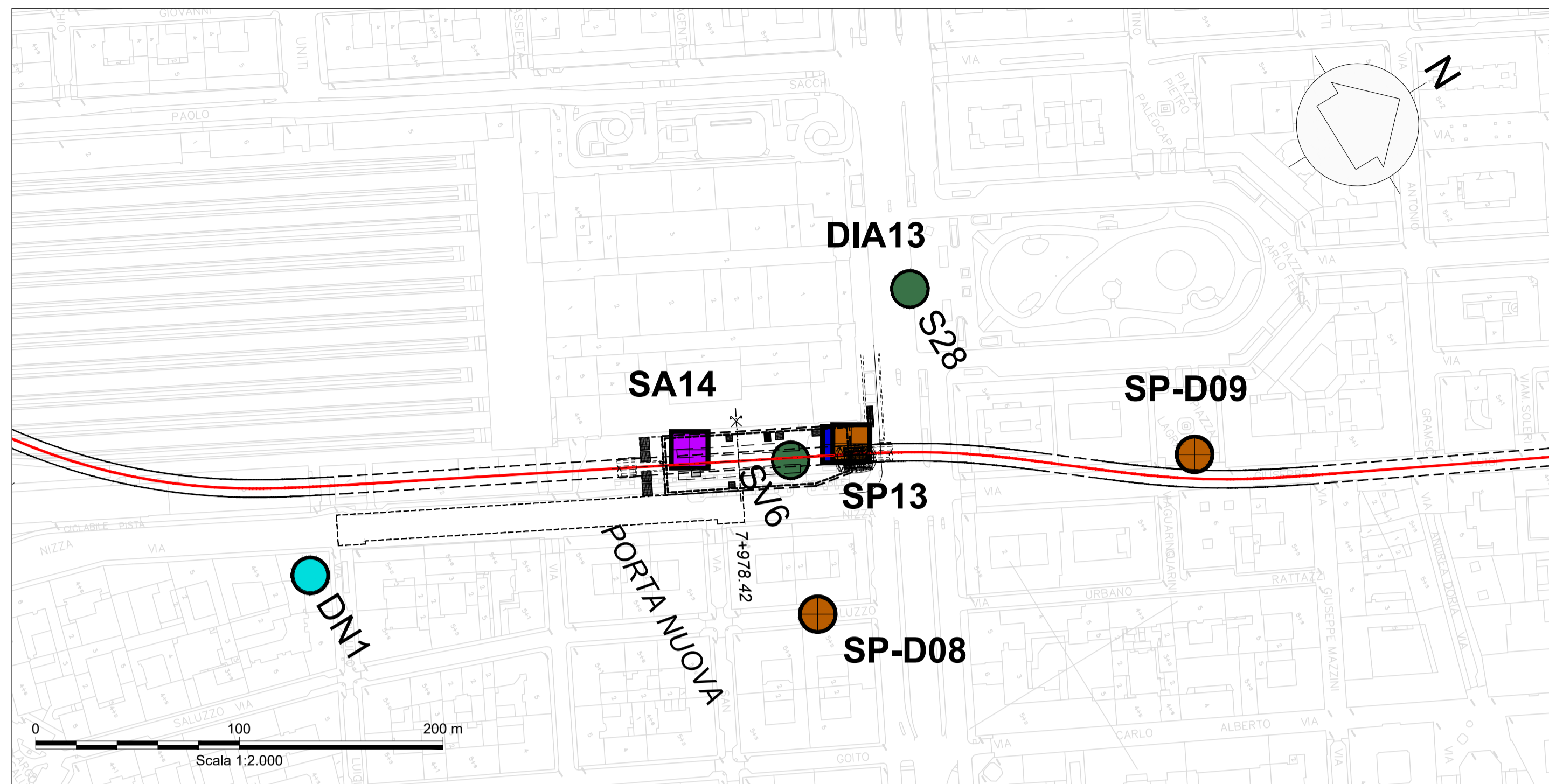
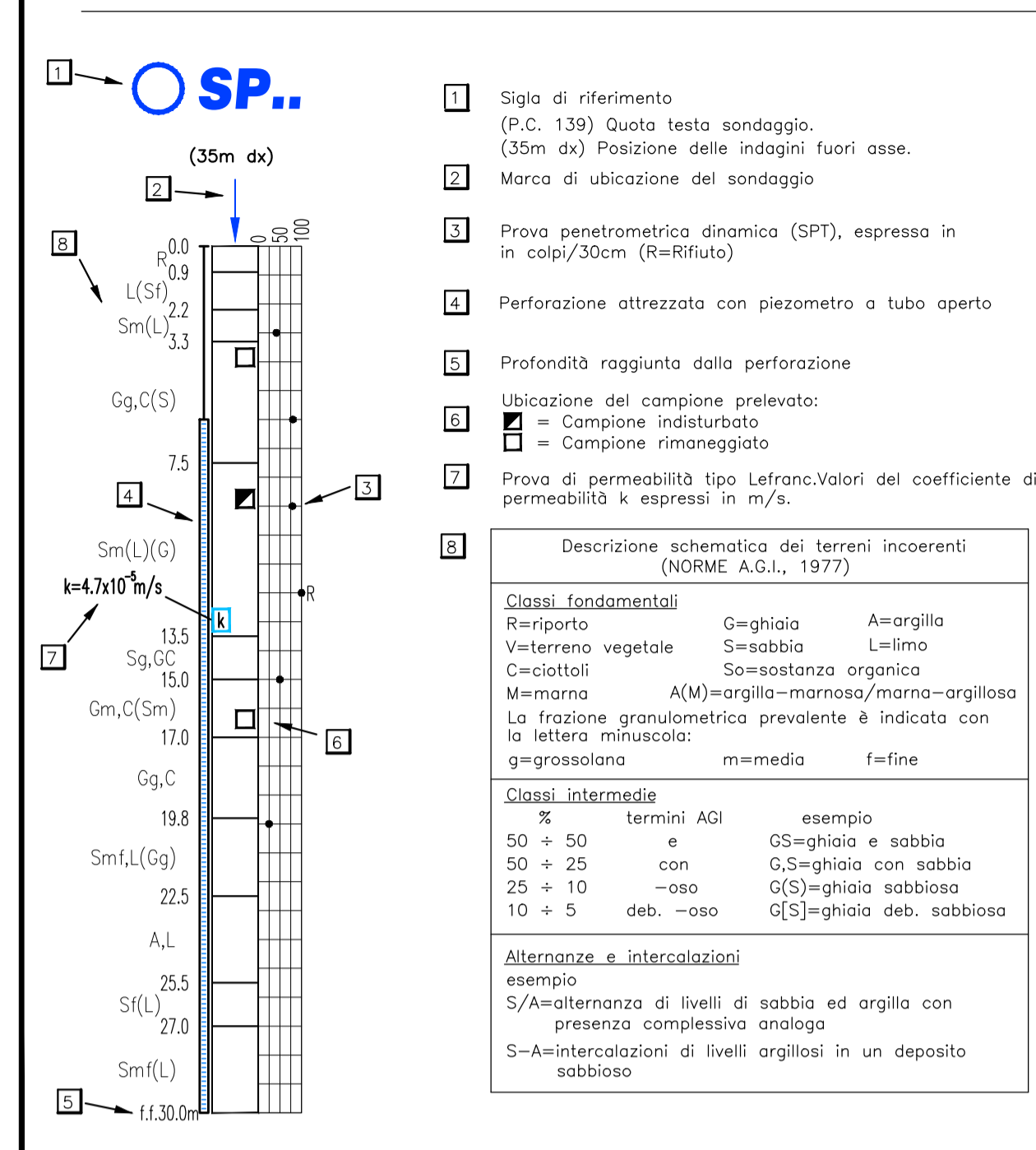


ESTRATTO PLANIMETRICO



SIMBOLOGIA RAPPRESENTAZIONE SONDAGGI



UNITA' GEOTECNICA

1	UNITA' 1	- Terreno superficiale
2	UNITA' 2	- Ghiaia e sabbia da sciolta a debolmente cementata (% di cementazione compresa tra 0 e 25%)
2B	UNITA' 2B	- Sabbie limose e limi addensati a ghiaie sabbioso-limose (% di cementazione compresa tra 0 e 25%)
3	UNITA' 3	- Ghiaia e sabbia con cementazione da debole a media (% di cementazione compresa tra 25 e 50%)
4	UNITA' 4	- Ghiaia e sabbia con cementazione da media a elevata (% di cementazione compresa tra 50 e 75%)
Nota per UNITA' 3 e 4: a causa della loro erraticità, posizione, continuità e spessore degli strati più cementati risultano di difficile individuazione. Quanto qui riportato è stato ricavato in base ai dati oggi disponibili, si raccomanda un approfondimento nelle successive fasi progettuali.		
5	UNITA' 5	- Limo argilloso-sabbioso-ghiaioso (Argille Azzurre)
6	UNITA' 6	- Limo sabbioso debolmente argilloso (Depositi del Villafanchiano)
7	UNITA' 7	- Argille limose molto compatte e localmente litificate (Marna di S. Agata)

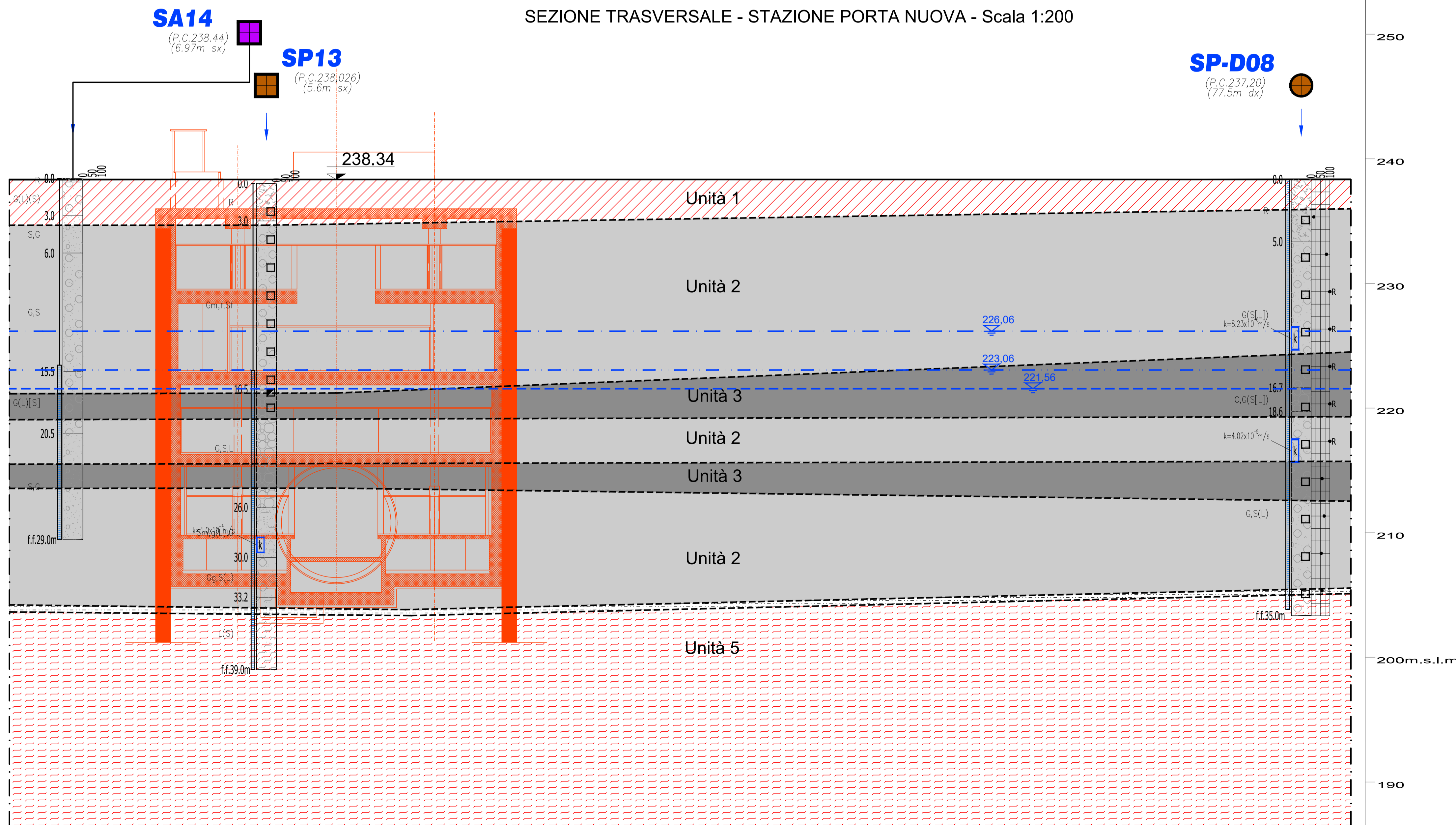
LEGENDA

- a) Limite geologico: certo (a) e presunto (b).
- b)
- c) Livello piezometrico della falda freatica (2018)
- d) Livello di falda progettuale (lungo termine) (+4.5m rispetto a piezometrica di riferimento)
- e) Livello di falda in fase costruttiva (+1.5m rispetto a piezometrica di riferimento)

LEGENDA INDAGINI GEOGNOSTICHE

- SA14 (a) Indagini PFTE 2020: Sondaggio geotecnico (a); Sondaggio ambientale (b); Diagrafia (c).
- SP13 (b)
- DIA13 (c)
- SP-D08 (d) Indagini PD 2021: Sondaggio geotecnico (d); Sondaggio ambientale (e); Diagrafia (f); Sondaggio geotecnico-ambientale (g).
- SA-D09 (e)
- DIA-D07 (f)
- SP-D11/SA-D05 (g)

SEZIONE TRASVERSALE - STAZIONE PORTA NUOVA - Scala 1:200



MINISTERO DELLE INFRASTRUTTURE E DELLA MOBILITÀ SOSTENIBILI
STRUTTURA TECNICA DI MISSIONE

Mims
COMUNE DI TORINO
CITTA' DI TORINO

METROPOLITANA AUTOMATICA DI TORINO
LINEA 2 - TRATTA POLITECNICO - REBAUDENGO
PROGETTAZIONE DEFINITIVA
 Lotto Generale: Politecnico - Rebaudengo

PROGETTO DEFINITIVO

DIRETTORE PROGETTAZIONE: Ing. R. Crova
 RESPONSABILE INTEGRAZIONE DISCIPLINE SPECIALISTICHE: Ing. P. De Martini Ugolotti

IL PROGETTISTA: **INFRA.TO** INFRASTRUTTURE PER LA MOBILITÀ - INFRA TRASPORTI.TO S.r.l.

GEOTECNICA E SISMICA
 SEZIONI GEOTECNICHE IN CORRISPONDENZA DELLE STAZIONI E DEI MANUFATTI DI LINEA
 STAZIONE PORTA NUOVA

ELABORATO	REV. int.	est.	SCALA	DATA
BIM MANAGER Geom. L. D'Accardi	0	1	1:200/2000	11/11/2022

AGGIORNAMENTI: MTL2T1A00GEO SPNT_001

REV.	DESCRIZIONE	DATA	REDATTO	CONTROL.	APPROV.	VISTO
0	EMISSIONE	31/01/22	VPe	PDM	PDM	RCr
1	Emissione finale a seguito di verifica preventiva	11/11/22	VPe	PDM	PDM	RCr

STAZIONE APPALTANTE: DIRETTORE DI DIVISIONE INFRASTRUTTURE E MOBILITÀ Ing. R. Bertasio
 RESPONSABILE UNICO DEL PROCEDIMENTO Ing. A. Strozziro