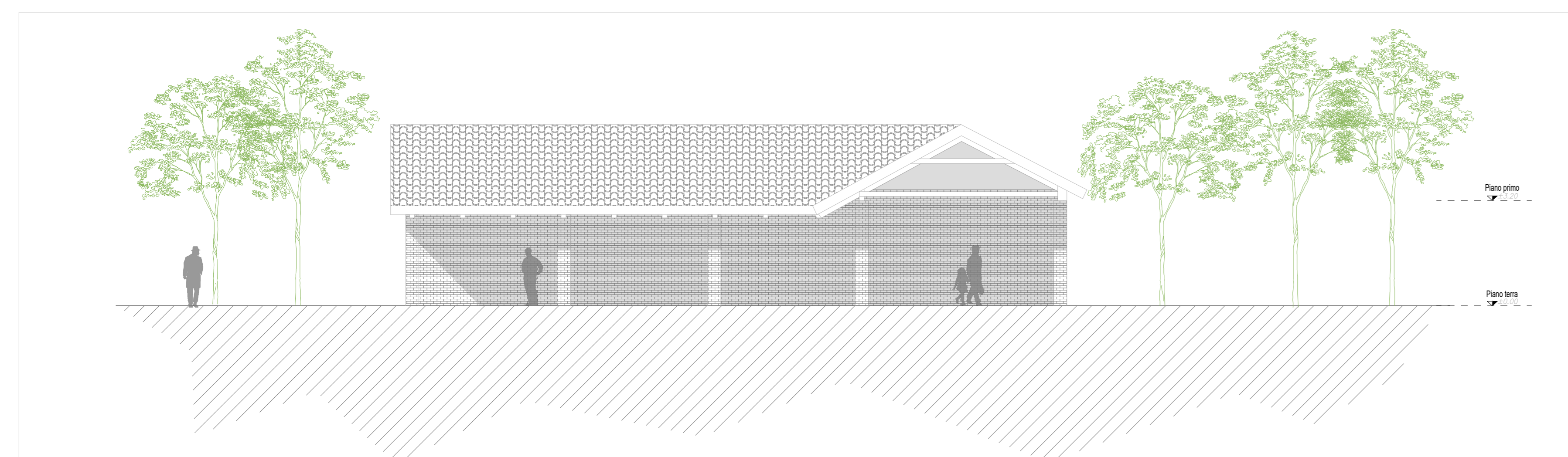
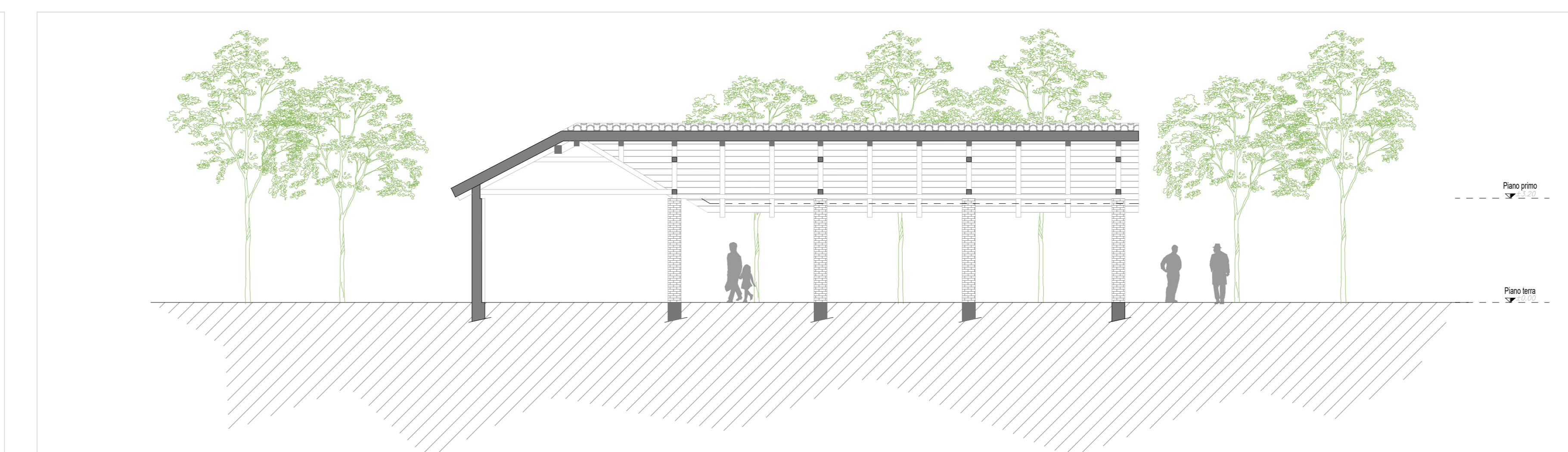


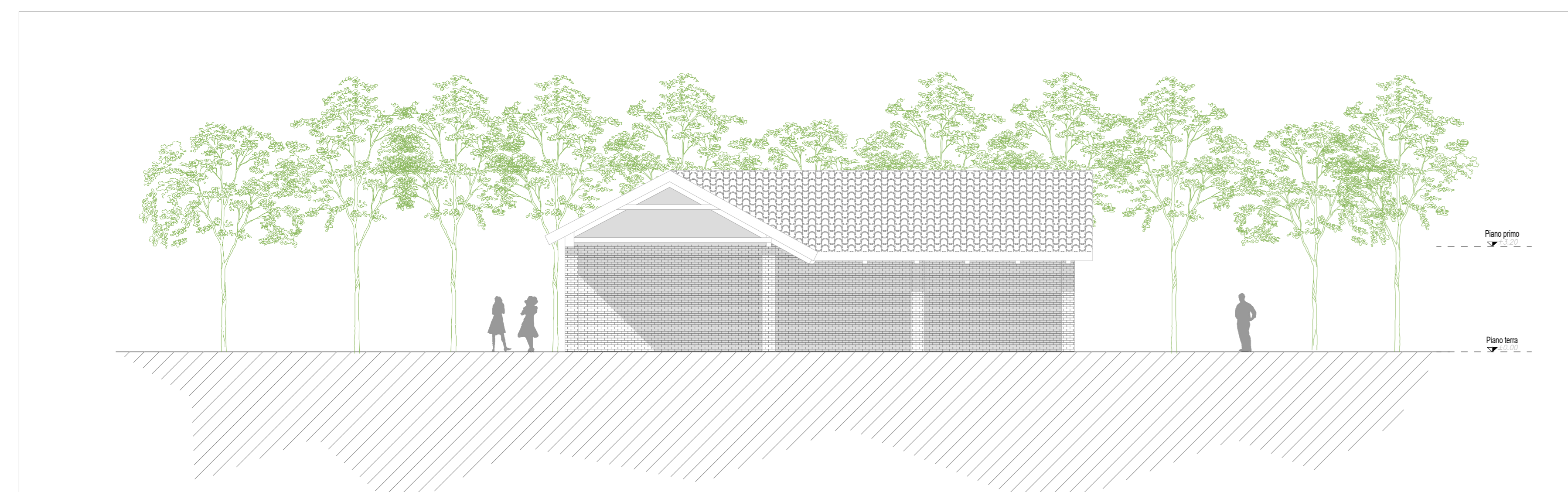
PROSPETTO NORD-EST



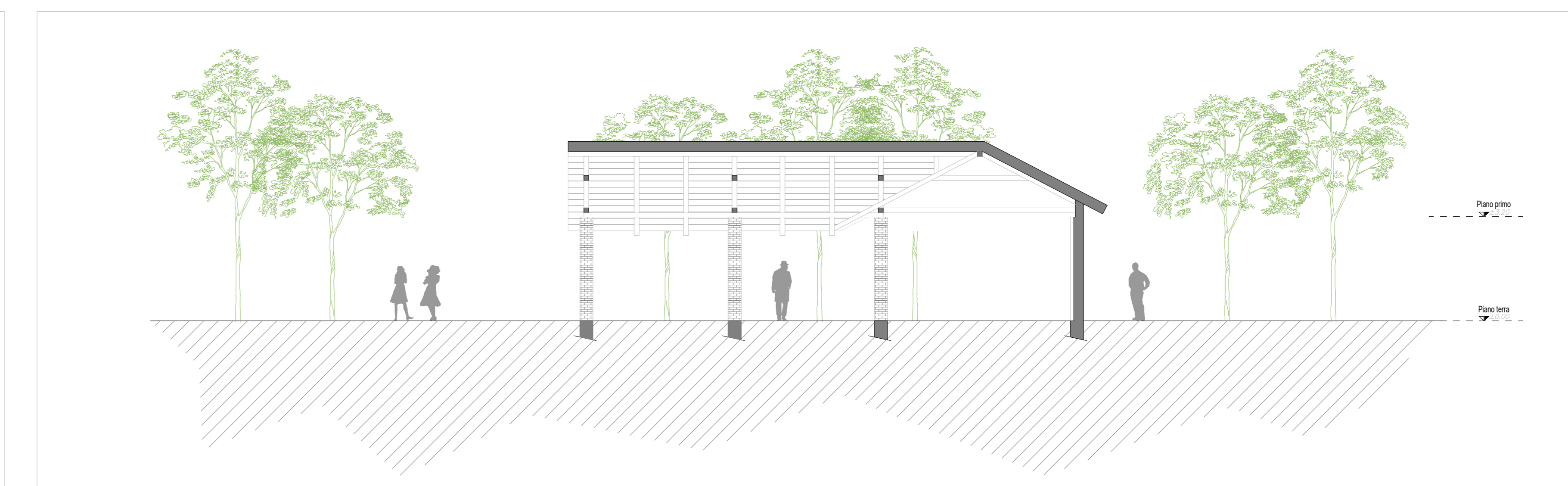
SEZIONE A-A'



PROSPETTO SUD-EST



SEZIONE B-B'



<p>PROGETTO</p> <p>Parco dello Sport e dell'educazione Ambientale Cluster 1 - Cittadella dello Sport</p>		<p>RUP/CP</p> <p>Arch. Maria Vitetta</p>	
<p>CLIENTE</p> <p>CITEA di Torino Dipartimento Manutenzione e Servizi Tecnici Dipartimento Manutenzione per il Commercio e lo Sport Dipartimento Grandi Opere, Infrastrutture e Mobilità Divisione Verde e Paesaggio</p>			
<p>GRUPPO DI PROGETTAZIONE</p>		<p>Determina D.D. N° 5381 DEL 27/09/2023</p>	
<p>SOCIETA' MANDATARIA / Coordinatore del Gruppo di Progettazione / Progettista</p>			
		<p>TAX srl Via Garibaldi, 89 87051 - Awezzano (AQ) info@tax.it</p>	
<p>PROGETTISTA IMPIANTI</p>			
		<p>Prompianti srl Via Provinciale 1 87051 - Awezzano (AQ) c.granata@prompianti.it</p>	
<p>GEOLOGO</p>			
<p>Dott. Geologo Andrea Piano 14100 - AAS andrea@geopianogeologi.it</p>			
<p>CONSULENTI</p>			
<p>PAESAGGIO Arch. Paesaggista Diego Colonna AMBIENTE Studio Biosfera - Dott. Biologo Gianni Bettini Myrica s.r.l. - Dott. Agronomo Giordano Fossi Dott. Agronomo Tommaso Vai</p>			
<p>CLIP</p> <p>C15B2200090006</p>		<p>CODICE OPERA</p> <p>5056</p>	
<p>FASE PROGETTUALE</p> <p>PROGETTO DEFINITIVO</p>			
<p>ELABORATO</p> <p>Elaborati grafici tettoia stato di fatto</p>			
<p>CODICE ELABORATO</p> <p>104-I</p>		<p>ELAB. GRAF.</p> <p>ARC.</p>	
<p>DATA</p> <p>24/11/23</p>		<p>SCALA</p> <p>1:100</p>	
<p>NOTE FILE</p> <p>104-I_DEF_5056_ARC-ELAB.GRAF.-30-00</p>			