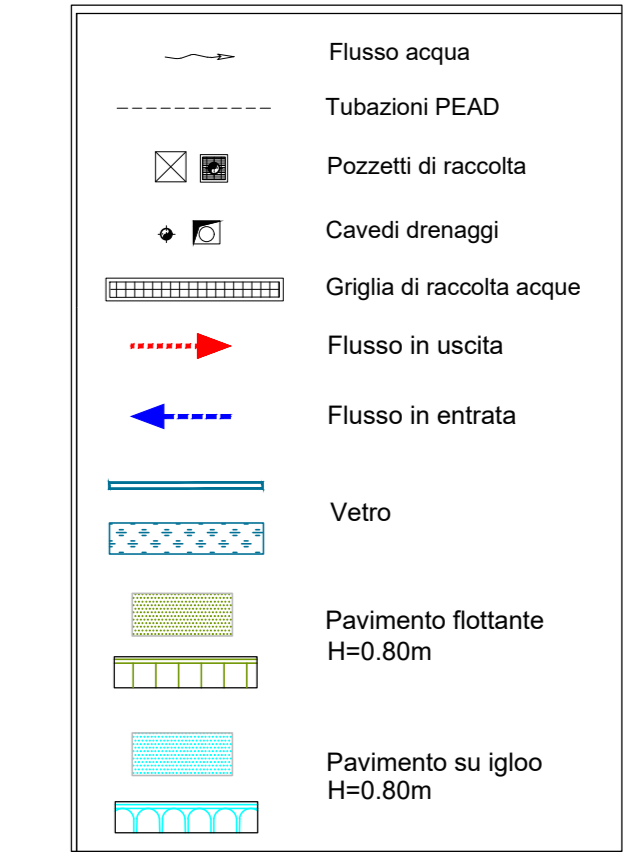
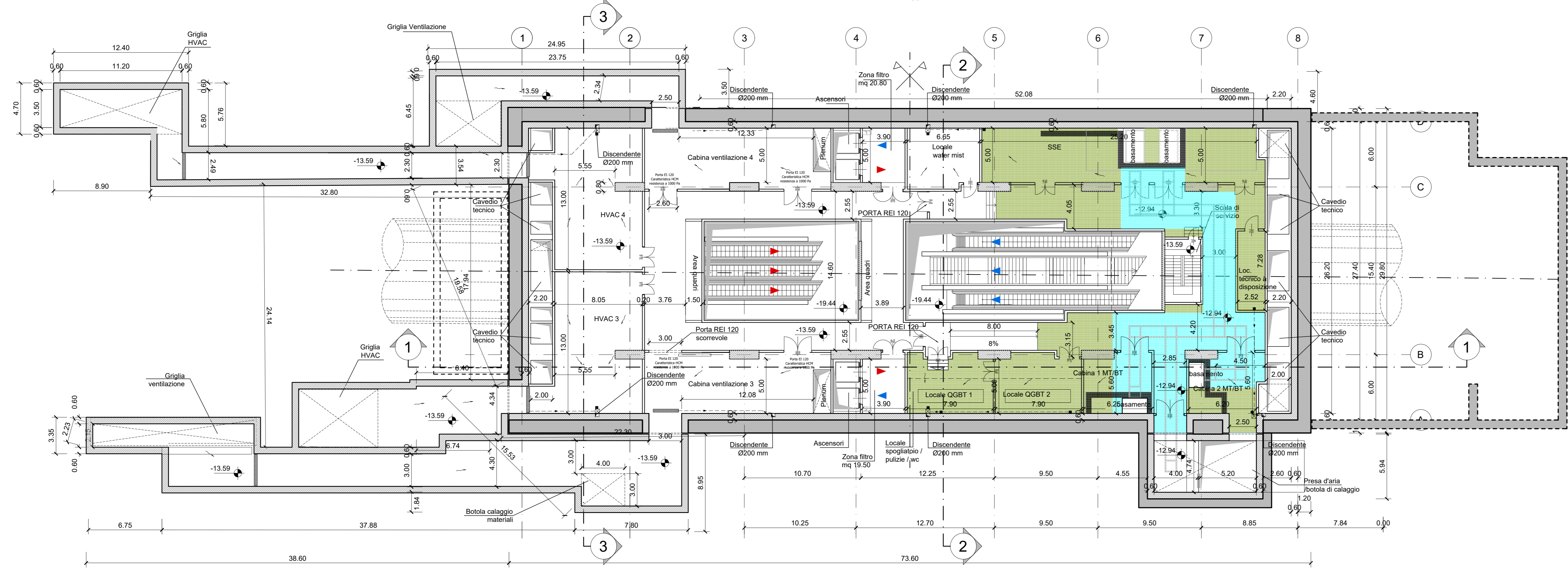


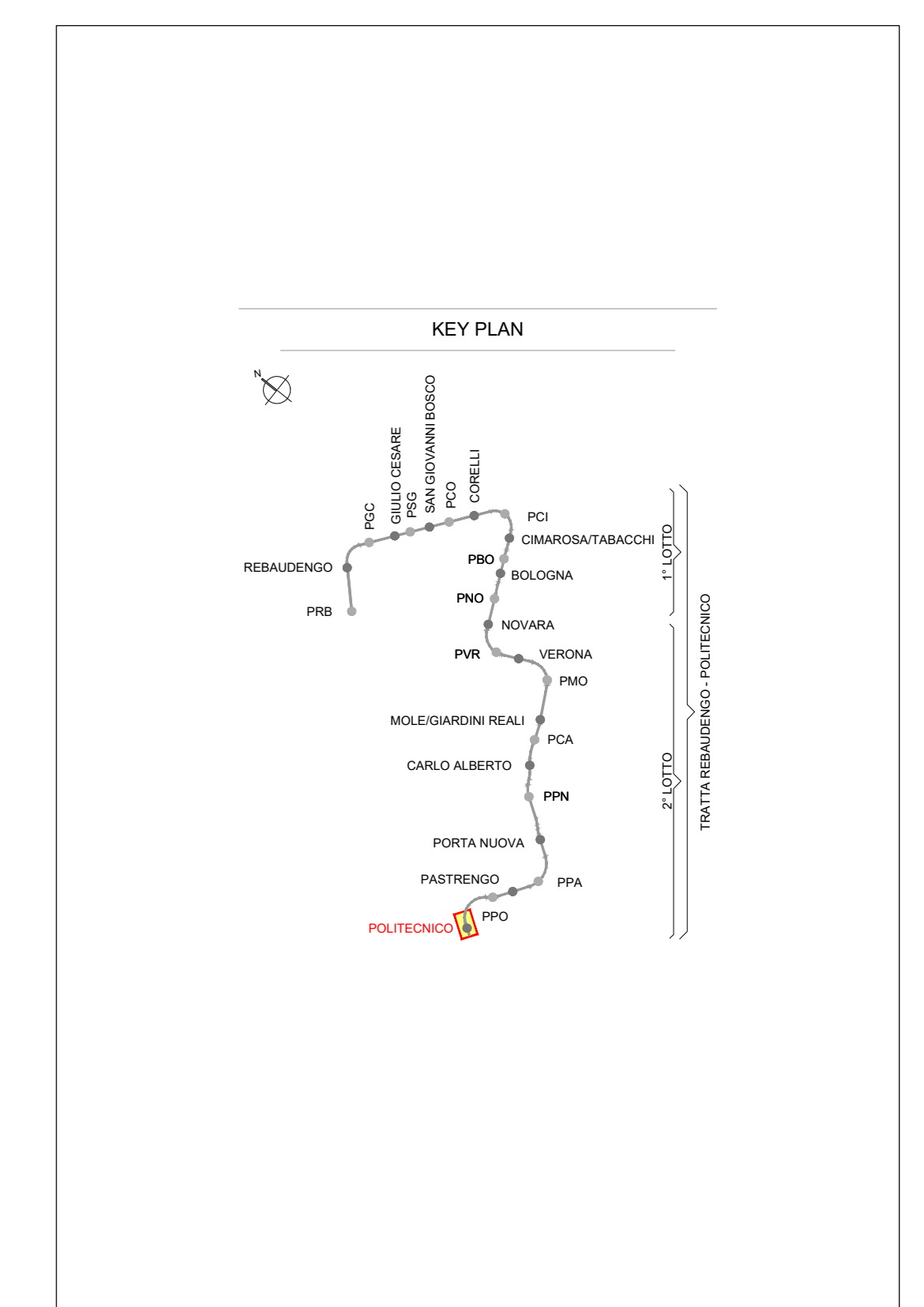
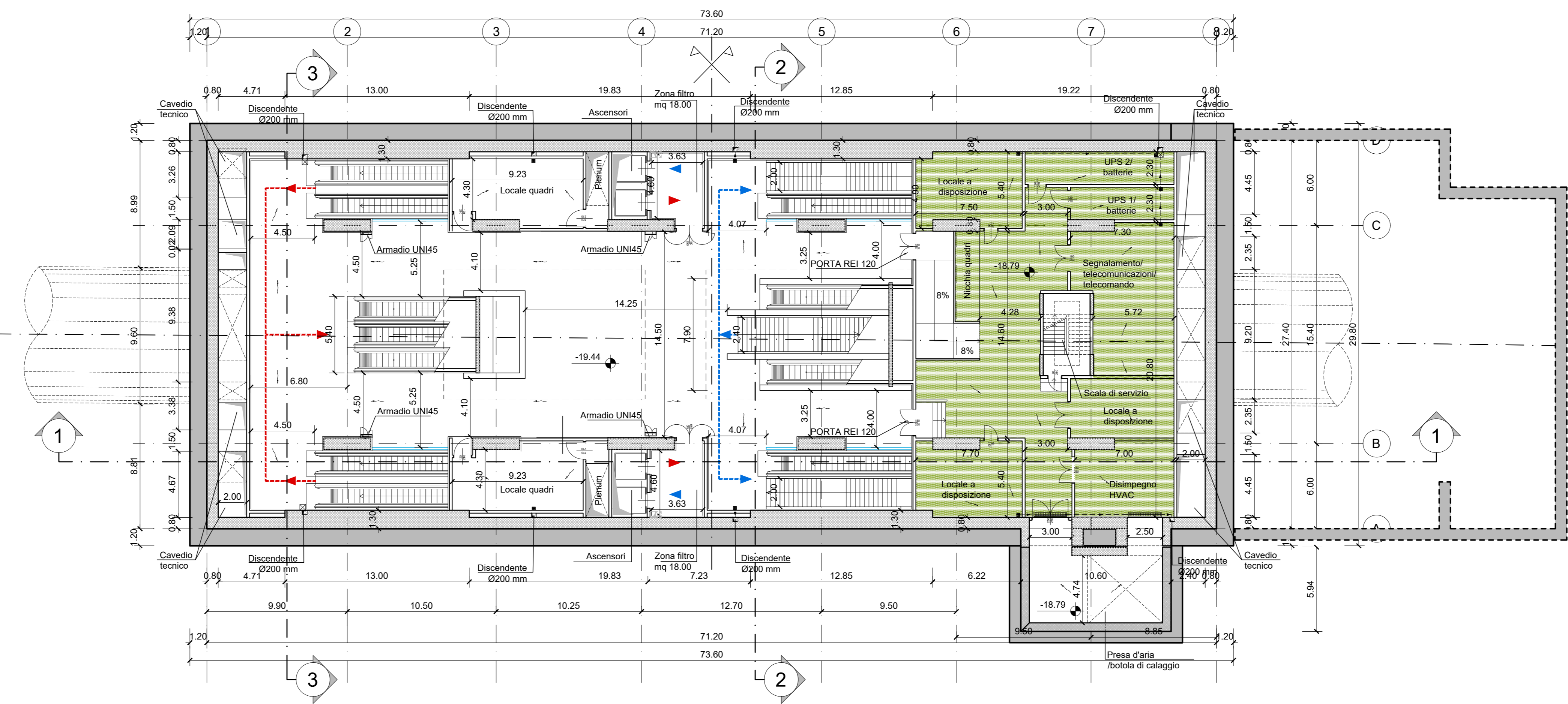
PIANTA PIANO PRIMO MEZZANINO

scala 1:200



PIANTA PIANO SECONDO MEZZANINO

scala 1:200



NOTA:

1. Le quote delle emergenze superficiali sono relative alla quota della pavimentazione finita nell'intorno delle stesse.
2. La quota di massima depressione = 246.58 con ricoprimento pari a 2.48 m.
3. Ricoprimento minimo pari a 1.70 m
4. I locali degli impianti tecnologici a servizio della stazione devono costituire compartimento antincendio avente caratteristiche di resistenza al fuoco non inferiore a REI/EI 120 e ciascun locale dovrà essere compartimentato dagli altri con elementi aventi caratteristiche di resistenza al fuoco pari a REI/EI 60.
5. Le caratteristiche di resistenza al fuoco dei locali di separazione tra la banchina di stazione e i locali tecnici dovranno essere non inferiore a REI/EI 120 fermo restando che ciascun locale dovrà essere compartimentato dagli altri con elementi aventi caratteristiche di resistenza al fuoco pari a REI/EI 60

**MINISTERO DELLE INFRASTRUTTURE E DELLA MOBILITÀ SOSTENIBILI**  
**STRUTTURA TECNICA DI MISSIONE**

**Mims**  
**COMUNE DI TORINO**

**METROPOLITANA AUTOMATICA DI TORINO**  
**LINEA 2 - TRATTA POLITECNICO - REBAUDENGO**  
**PROGETTAZIONE DEFINITIVA**  
**Lotto Costruttivo 2: Bologna - Politecnico**

<b>PROGETTO DEFINITIVO</b>		<b>INFRA.TO</b> INFRASTRUTTURE PER LA MOBILITÀ		INFRASPORTI.TO S.r.l.	
DIRETTORE PROGETTAZIONE Responsabile integrazione discipline specialistiche		IL PROGETTISTA			
Ing. R. Crova Ordine degli Ingegneri della Provincia di Torino n. 60385		Ing. R. Crova Ordine degli Ingegneri della Provincia di Torino n. 60385			
<b>FUNZIONALE - STAZIONI SPECIALI</b>					
<b>STAZIONE POLITECNICO - SCHEMA FUNZIONALE</b>					
PIANTA PIANO PRIMO E SECONDO MEZZANINO					
ELABORATO		REV.	SCALA	DATA	
BIM MANAGER Geom. L. D'Accardi		0	1	1:200	18/11/2022
<b>MTL21A2DFUNSPOT 002</b>					
Fig. 1 di 1					
AGGIORNAMENTI					
REV.	DESCRIZIONE	DATA	REDAITTO/CONTROL.	APPROV.	VISTO
0	EMISSIONE	18/11/22	MPFD	DLA/FAZ	RC/ RC/
1	Emissione finale a seguito di verifica preventiva	18/11/22	MPFD	DLA/FAZ	RC/ RC/
-	-	-	-	-	-
-	-	-	-	-	-
-	-	-	-	-	-
STAZIONE APPALTANTE					
DIRETTORE DI DIVISIONE INFRASTRUTTURE E MOBILITÀ					
Ing. R. Bertasio					
RESPONSABILE UNICO DEL PROCEDIMENTO					
Ing. A. Strozzi					