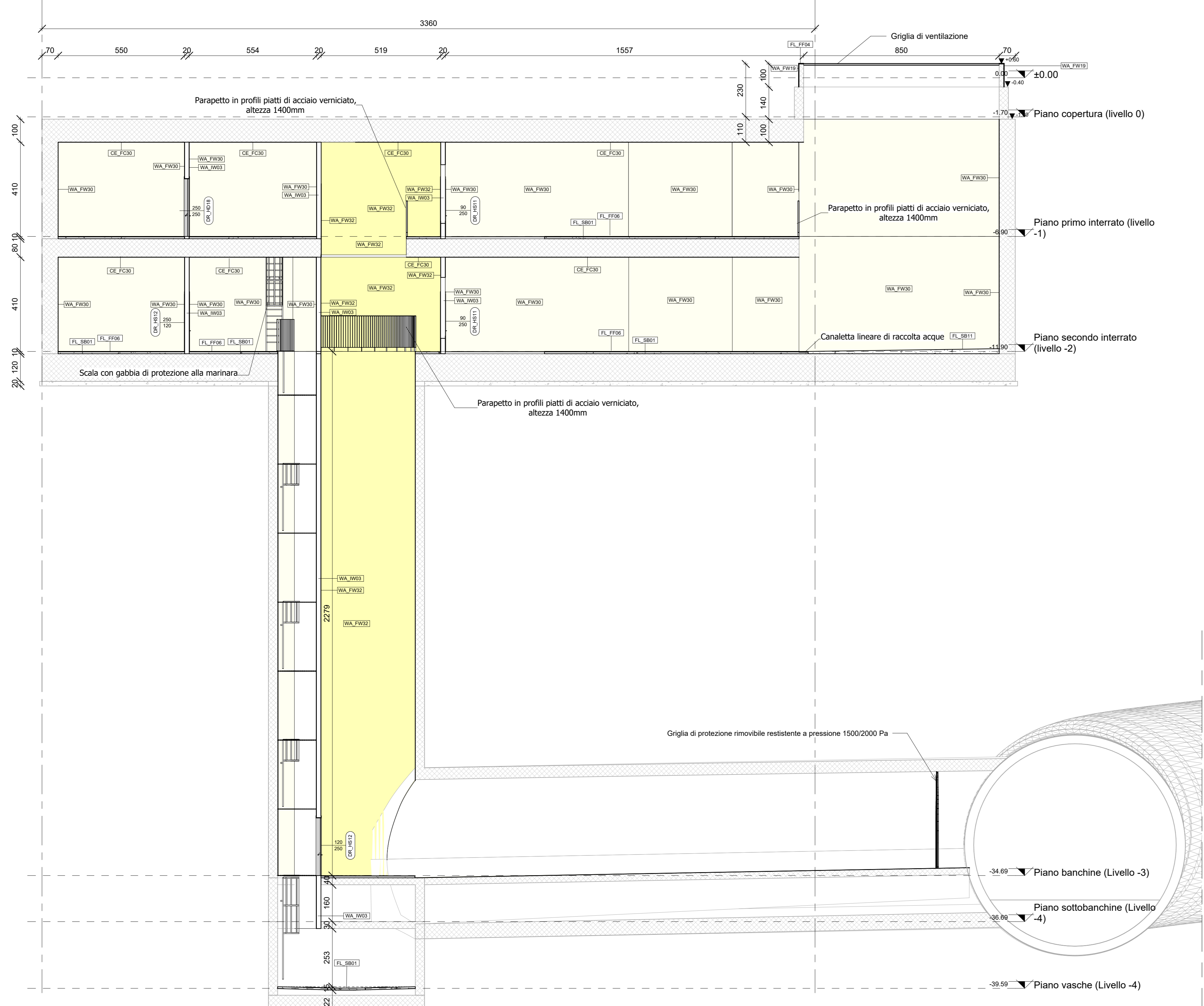
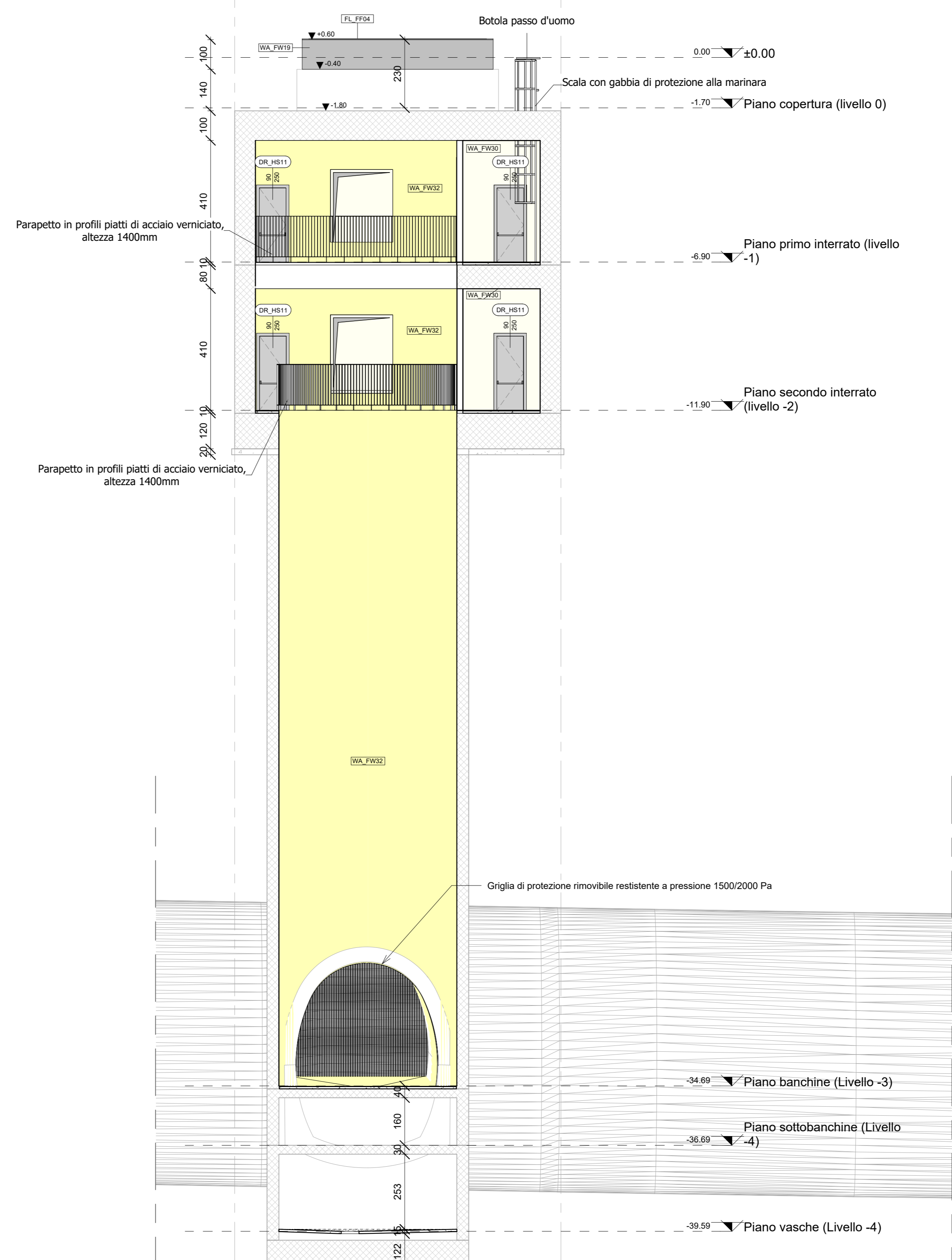


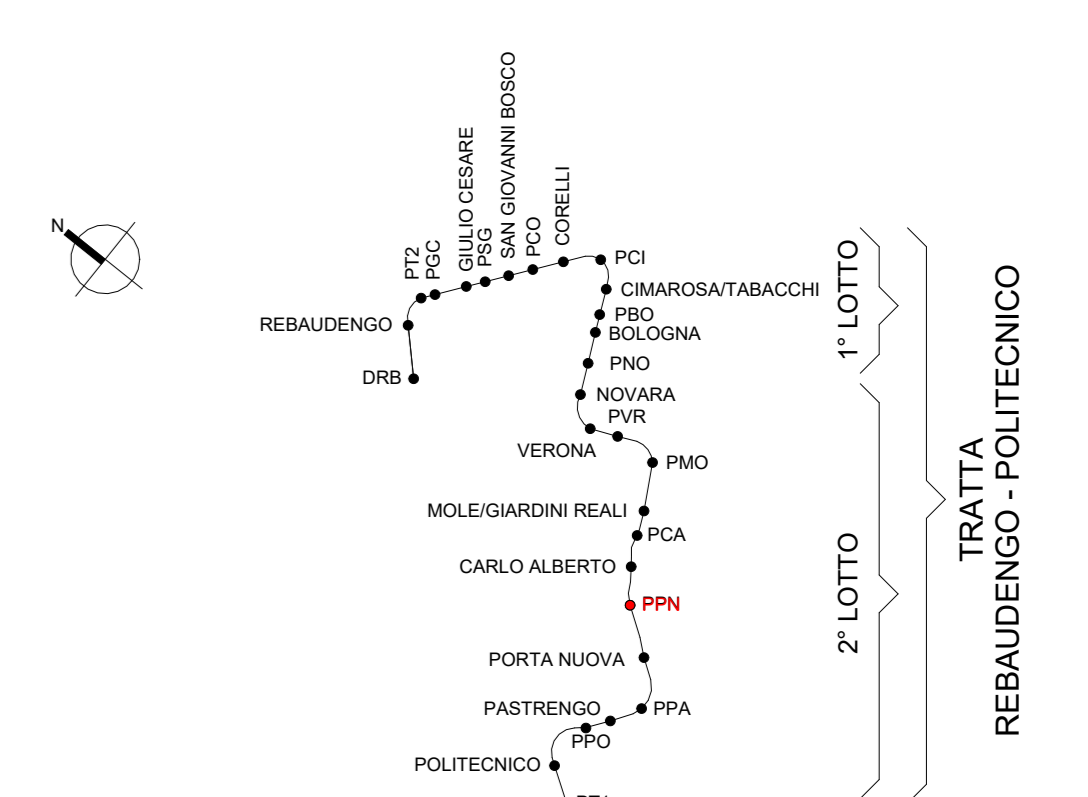
**SEZIONE LONGITUDINALE 1-1**  
scala 1:100



**SEZIONE TRASVERSALE 2-2**  
scala 1:100



**KEY PLAN**

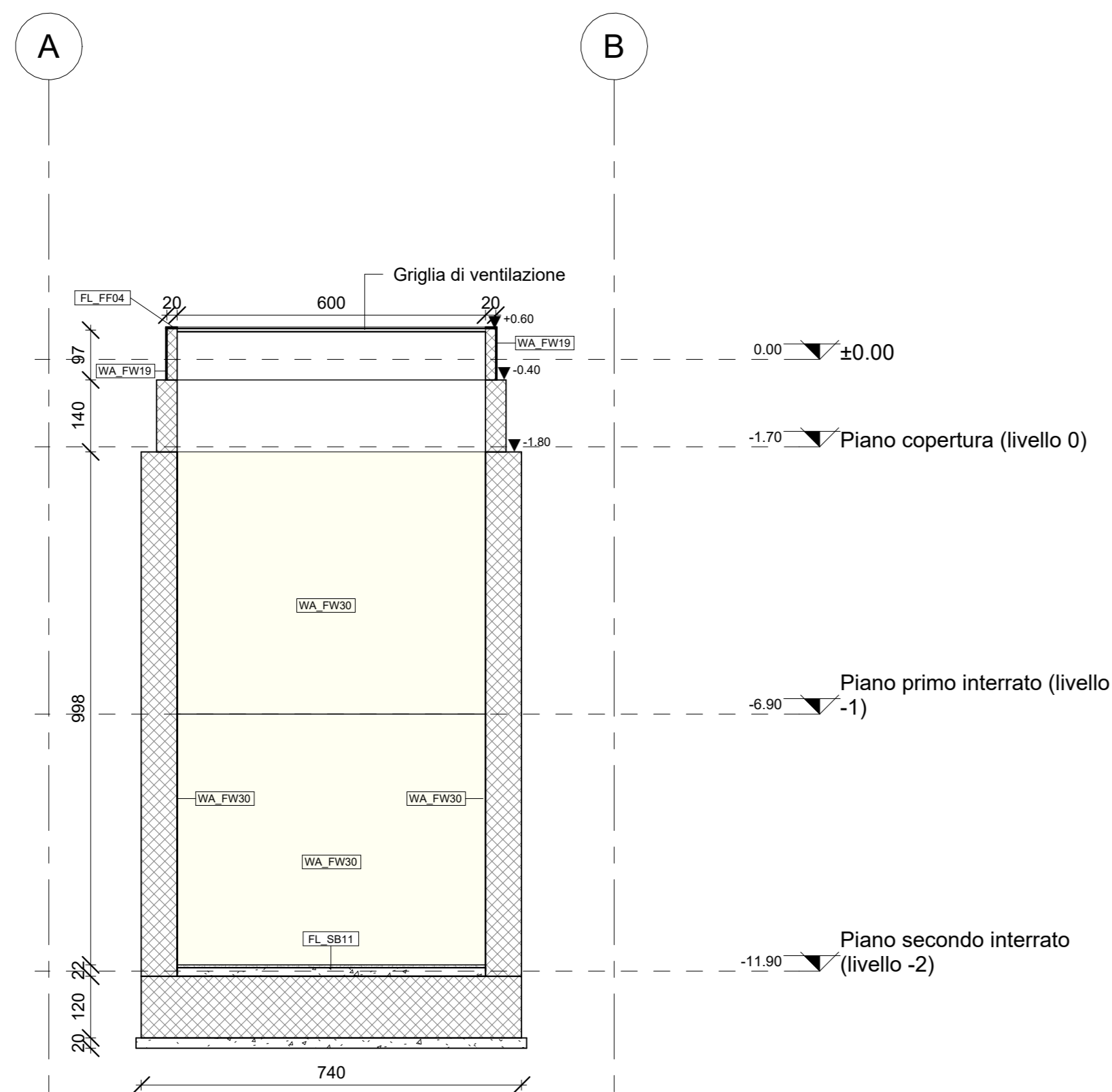


**LEGENDA**

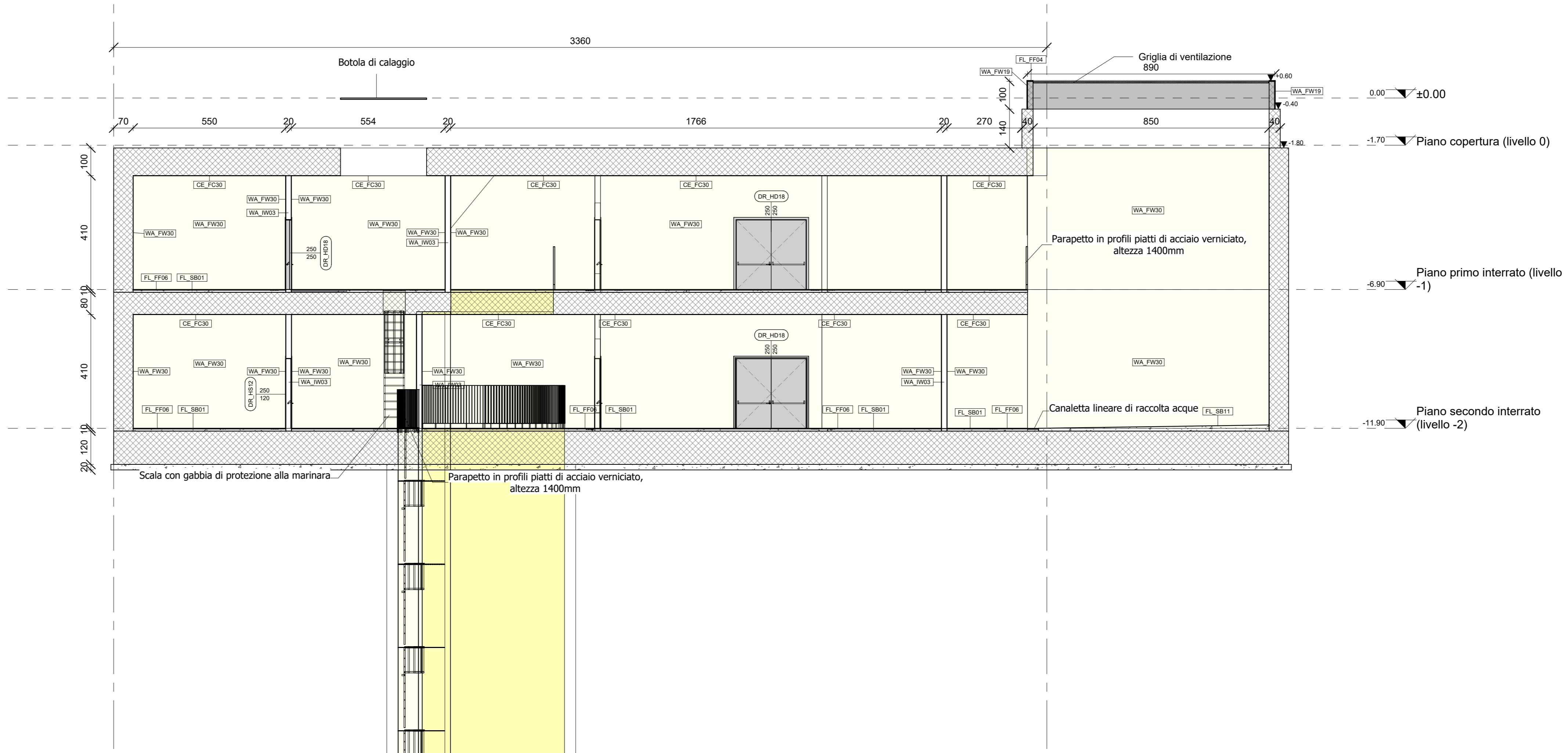
PAVIMENTAZIONI:	PARETI:
FL_FF04: Pietra di Luserna fiammata, sp. 30 mm	WA_FW30: Idropittura lavabile, RAL 9010
FL_FF06: Pavimento in gres porcellanato sp. 15mm con 5mm di malta di allestimento	WA_FW32: Trattamento antipolvere superficiale
FL_FF08: Trattamento antipolvere superficiale	WA_IW03: Muratura in blocchi con resistenza al fuoco classe R.E.I. 180, spessore 200mm
FL_SB01: Massetto cementizio sp. 80mm	WA_FW19: Rivestimento in pietra di Luserna sp.20mm
FL_SB11: Battuto in cemento sp. 100mm	CE_FC30: Verniciatura con trattamento antipolvere
	FL_SB11: Battuto in cemento sp. 100mm

Abaco delle porte		
Famiglia e tipo	ID_Codice Identità	Descrizione
ARC-DR_HD Acciaio: DR_HD_18_2500x2500mm-EI120	DR_HD18	Porta antincendio doppia anta battente in acciaio zincato, con serratura speciale e maniglione antipanico EI 120, 2500(1250+1250)x2500mm, chiudiporta aereo idraulico automatico, serratura anta principale tipo Yale completa di cilindro a tre chiavi
ARC-DR_HS Acciaio: DR_HS_11_900x2500mm-EI120	DR_HS11	Porta antincendio anta singola battente in acciaio zincato, con serratura speciale e maniglione antipanico EI 120, 900x2500mm, chiudiporta aereo idraulico automatico, serratura anta principale tipo Yale completa di cilindro a tre chiavi
ARC-DR_HS Acciaio: DR_HS_12_1200x2500mm-EI120	DR_HS12	Porta antincendio anta singola battente in acciaio zincato, con serratura speciale e maniglione antipanico EI 120, 1200x2500mm, chiudiporta aereo idraulico automatico, serratura anta principale tipo Yale completa di cilindro a tre chiavi

**SEZIONE TRASVERSALE 3-3**  
scala 1:100



**SEZIONE LONGITUDINALE 4-4**  
scala 1:100



**MINISTERO DELLE INFRASTRUTTURE E DELLA MOBILITÀ SOSTENIBILI**  
**STRUTTURA TECNICA DI MISSIONE**

**Mims**  
**COMUNE DI TORINO**  
**CITTA' DI TORINO**

**METROPOLITANA AUTOMATICA DI TORINO**  
**LINEA 2 - TRATTA POLITECNICO - REBAUDENICO**  
**PROGETTAZIONE DEFINITIVA**  
**Lotto costruttivo 2: Bologna - Politecnico**

**PROGETTO DEFINITIVO**

DIRETTORE PROGETTAZIONE  
Responsabile Integrazione discipline specialistiche

IL PROGETTISTA  
**INFRA.TO** INFRATRASPORTI.TO S.r.l.

**OPERE ARCHITETTONICHE DI COMPLETAMENTO**  
**POZZO DI INTERTRATTA PORTA NUOVA**  
**FINITURE - SEZIONI**

ELABORATO	REV.	SCALA	DATA
MTL2T1A2D/ARCPNT002	0 1	1:100	31/10/2022

AGGIORNAMENTI						
REV.	DESCRIZIONE	DATA	REDAITTO	CONTROL.	APPROV.	VISTO
0	EMISSIONE	18/01/22	RTI	DLA	FBO	RCR
1	EMISSIONE FINALE A SEGUITO DI VERIFICA PREVENTIVA	31/10/22	RTI	DLA	FBO	RCR

LOTTO 2	CARTELLA	11.2.11	2	MTL2T1A2D	ARCPNT002
---------	----------	---------	---	-----------	-----------

**STAZIONE APPALTANTE**

DIRETTORE ED DIVISIONE INFRASTRUTTURE E MOBILITÀ  
**Ing. R. Bertasio**

RESPONSABILE LANCIO DEL PROCEDIMENTO  
**Ing. A. Strozzerio**