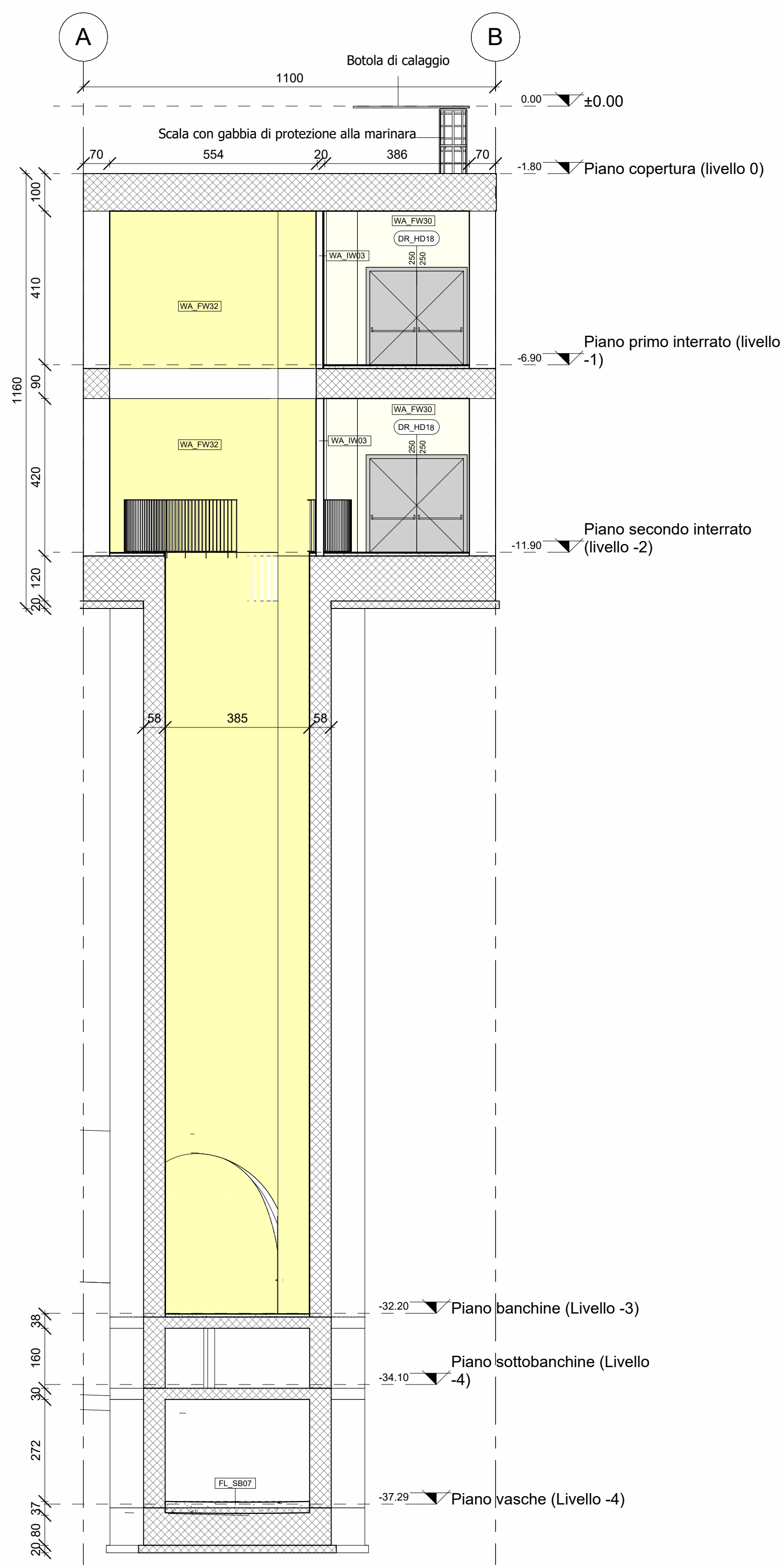
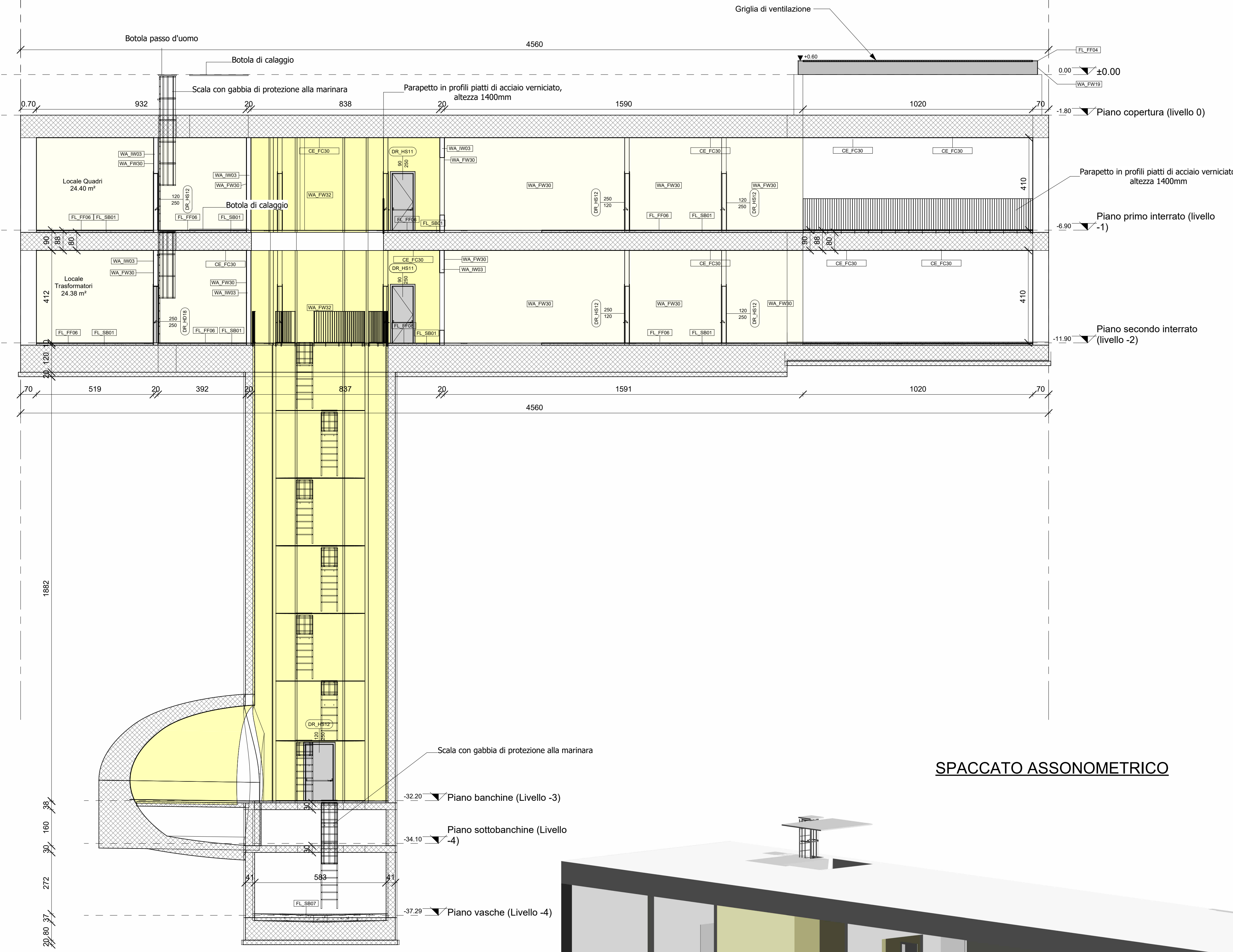


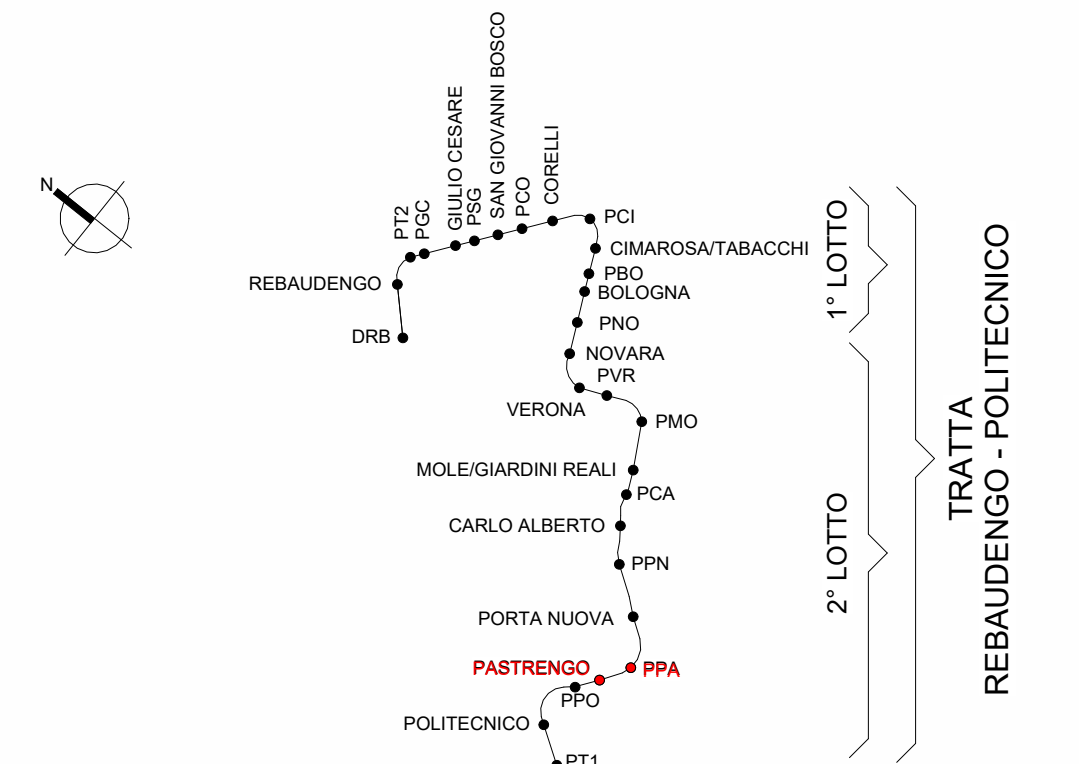
SEZIONE TRASVERSALE A-A
scala 1:100



SEZIONE LONGITUDINALE B-B
scala 1:100



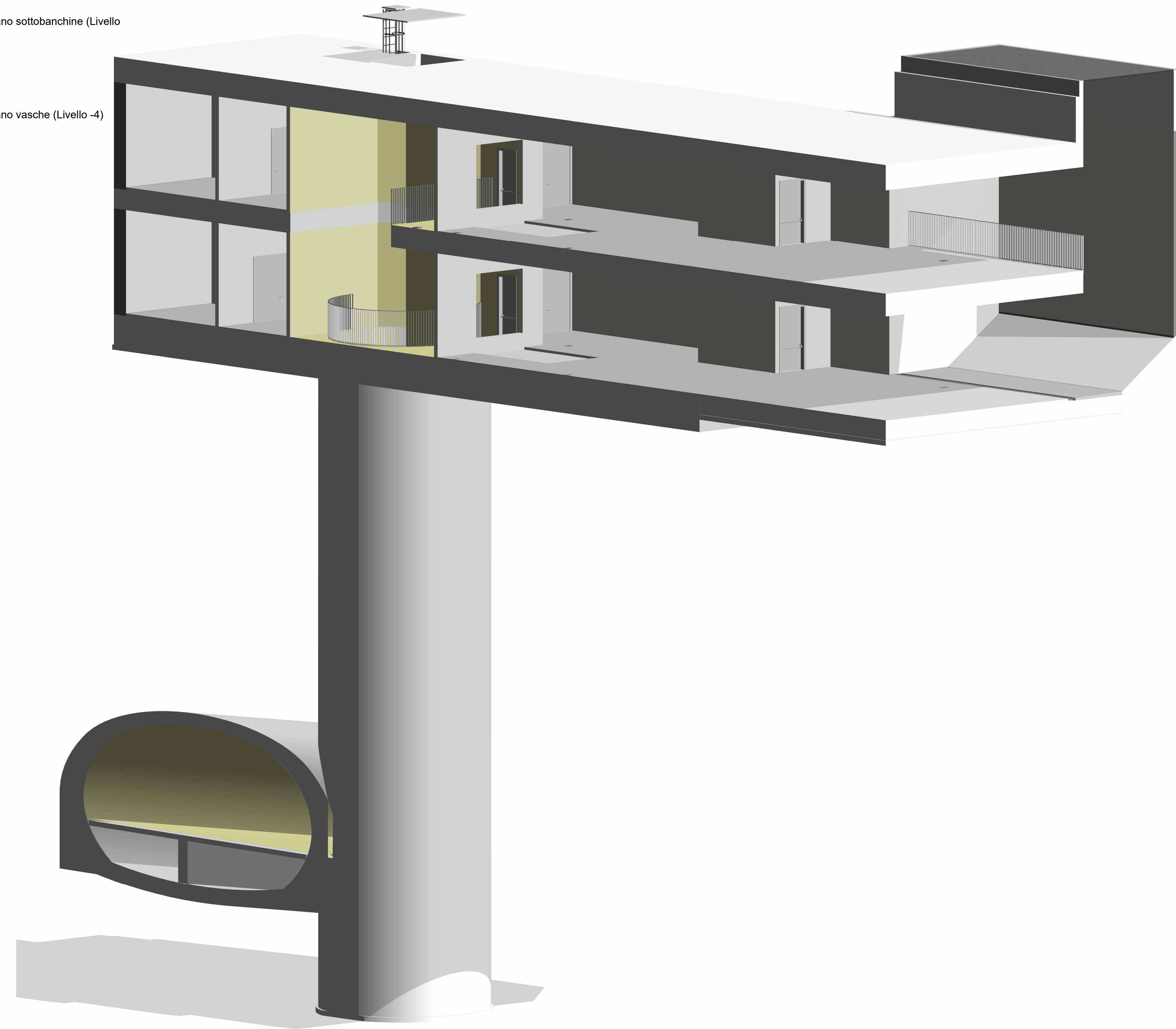
KEY PLAN



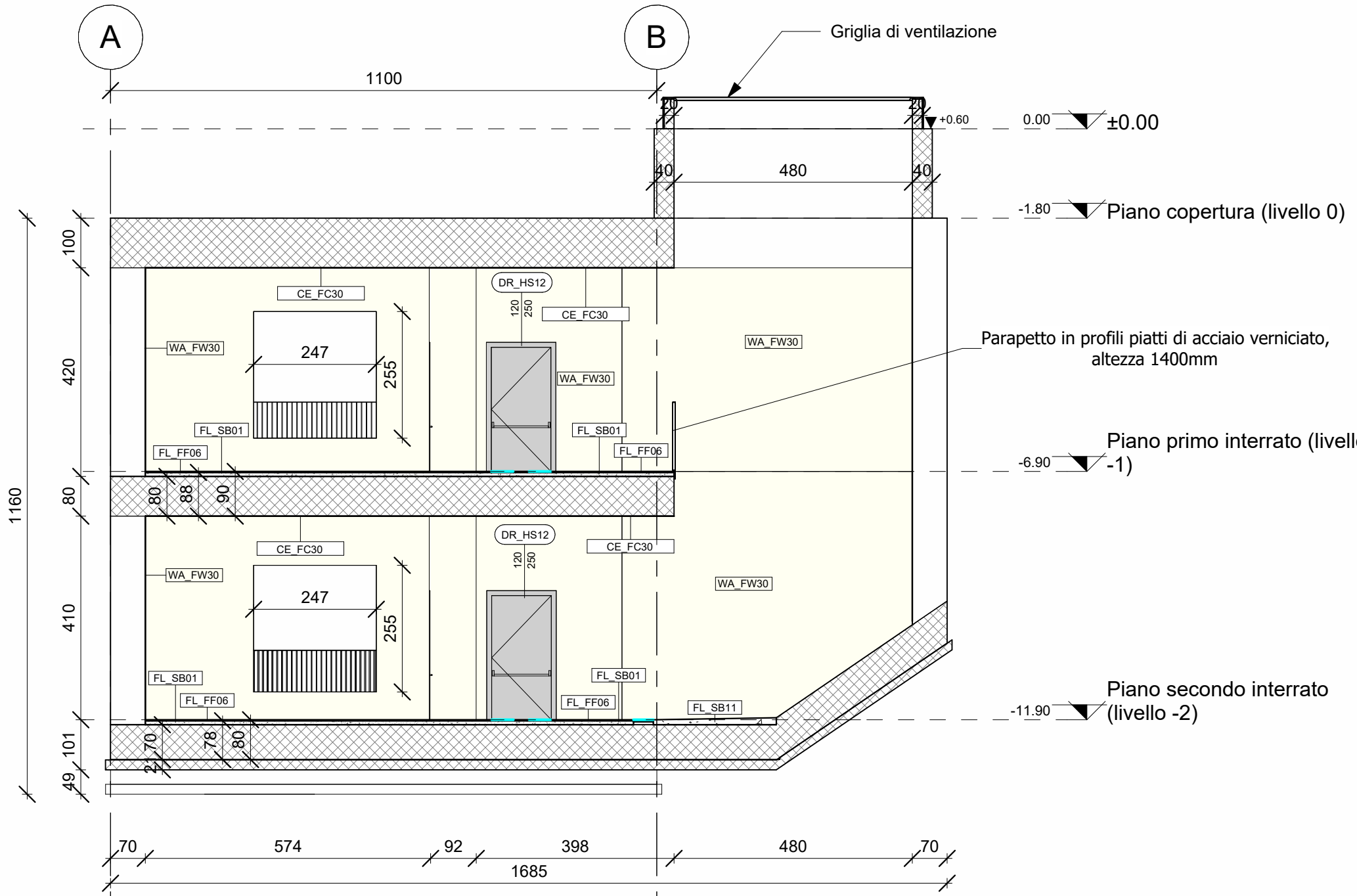
LEGENDA

PAVIMENTAZIONI:		PARETI:	
FL_FF04	Pietra di Luserna fiammata, sp. 30 mm	WA_FW19	Rivestimento in pietra di Luserna sp. 20 mm
FL_FF06	Pavimento in gres porcellanato sp. 15mm con 5mm di matita di allestimento	WA_FW30	Idropittura lavabile, RAL 9010
FL_FF08	Trattamento antispolvero superficiale	WA_FW32	Trattamento antispolvero superficiale
FL_SB01	Massetto cementizio sp. 80mm	WA_IW03	Muratura in blocchi con resistenza al fuoco classe R.E.I. 180, spessore 200mm
FL_SB07	Battuto in cemento sp. 300mm	CE_FC30	Verniciatura con trattamento antispolvero

SPACCATO ASSONOMETRICO



SEZIONE TRASVERSALE C-C
scala 1:100



MINISTERO DELLE INFRASTRUTTURE E DELLA MOBILITÀ SOSTENIBILI
STRUTTURA TECNICA DI MISSIONE

Mims
COMUNE DI TORINO
CITTA' DI TORINO

METROPOLITANA AUTOMATICA DI TORINO
LINEA 2 - TRATTA POLITECNICO - REBAUDENGO
PROGETTAZIONE DEFINITIVA
Lotto costruttivo 2: Bologna - Politecnico

PROGETTO DEFINITIVO

DIRETTORE PROGETTAZIONE: Ing. R. Crova
IL PROGETTISTA: Arch. F. Bolognesi

INFRA.TO INFRATRASPORTI.TO S.r.l.

OPERE ARCHITETTONICHE DI COMPLETAMENTO
POZZO DI INTERTRATTA PASTRENGO
FINITURE - SEZIONI

ELABORATO	REV.	SCALA	DATA
MTL2T1A2D/ARCPAT002	0 1	1:100	31/10/2022

AGGIORNAMENTI

REV.	DESCRIZIONE	DATA	REDAITTO	CONTROL.	APPROV.	VISTO
0	EMISSIONE	18/01/22	RTI	DLA	FBO	RCR
1	EMISSIONE FINALE A SEGUITO DI VERIFICA PREVENTIVA	31/10/22	RTI	DLA	FBO	RCR

STAZIONE APPALTANTE
DIRETTORE ED DIVISIONE INFRASTRUTTURE E MOBILITÀ
Ing. R. Bertasio
RESPONSABILE LANCIO DEL PROCEDIMENTO
Ing. A. Strozziere