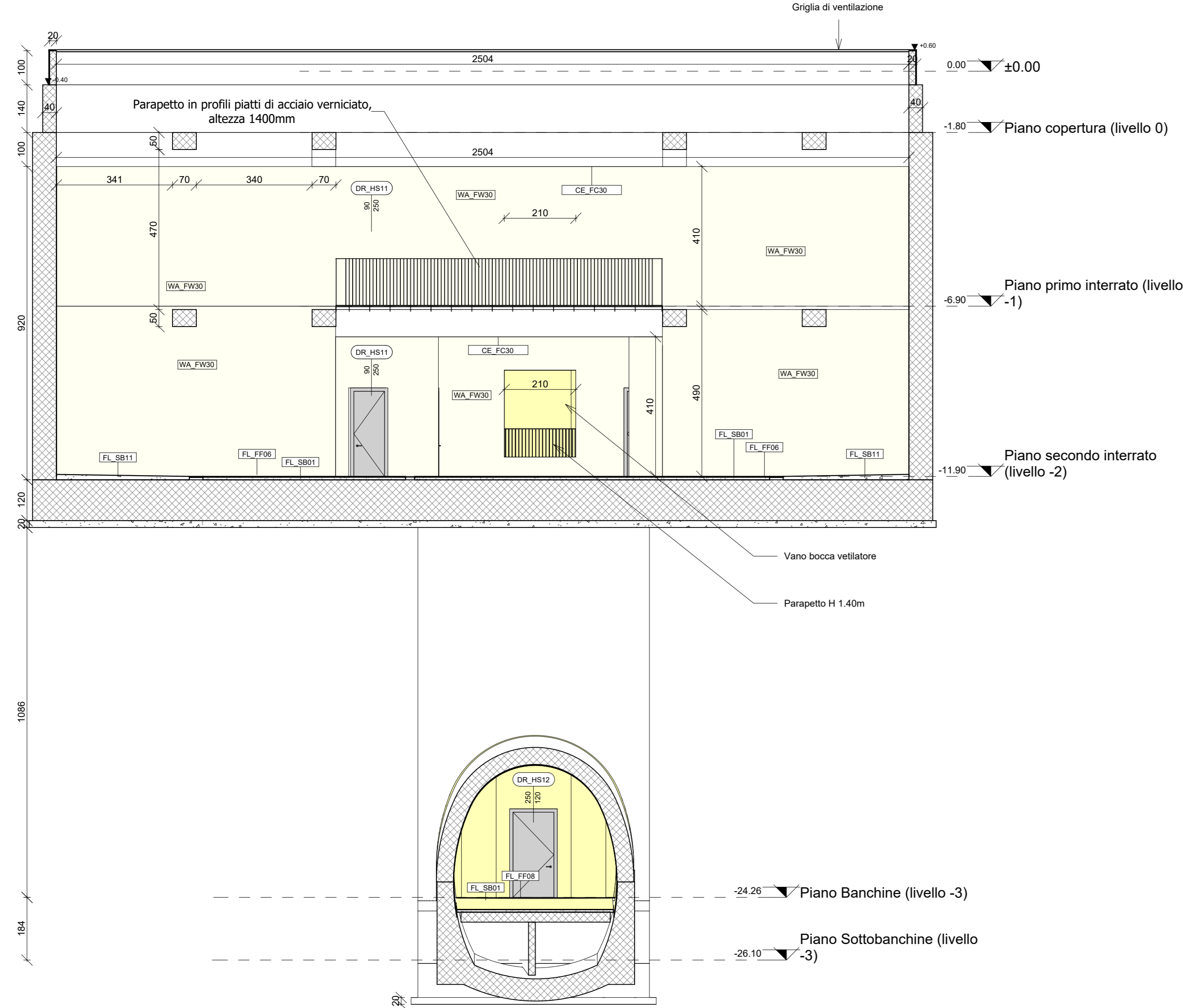
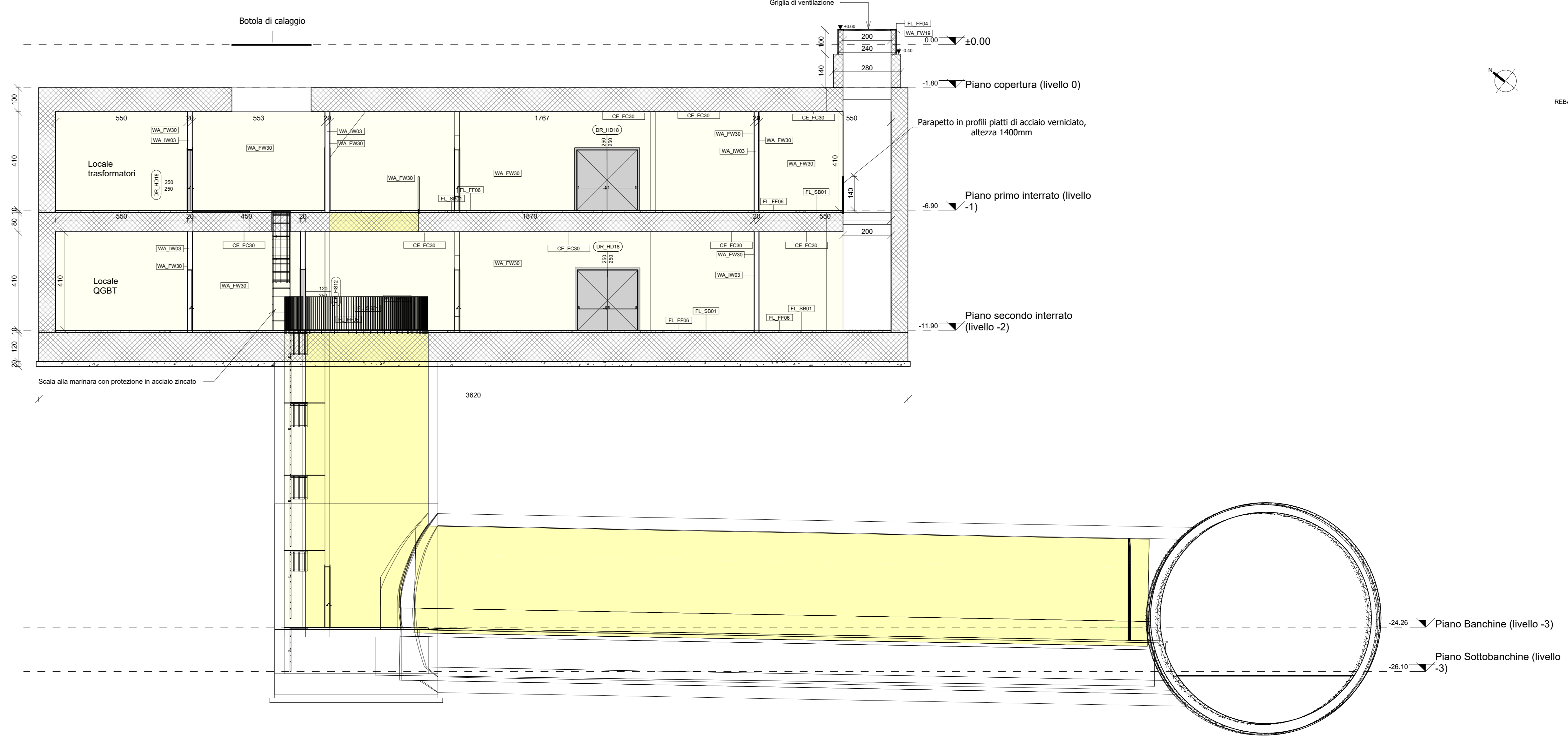


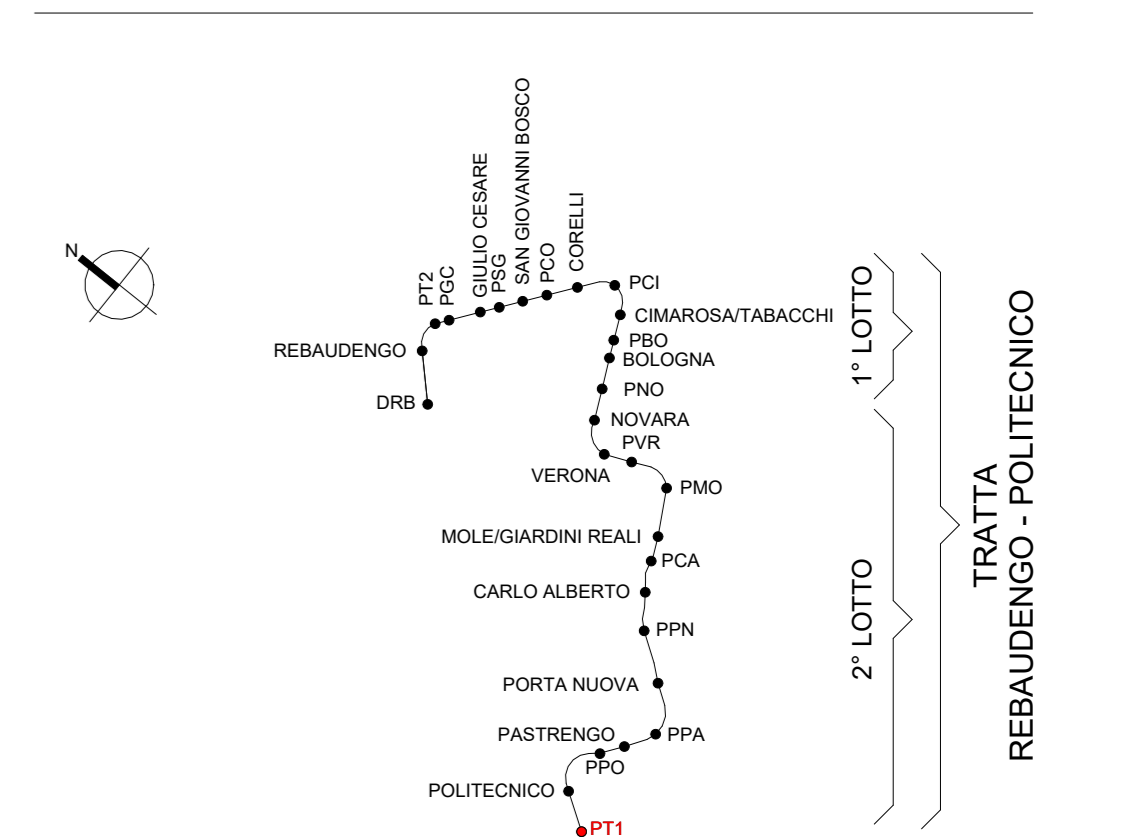
SEZIONE TRASVERSALE 1-1
scala 1:100



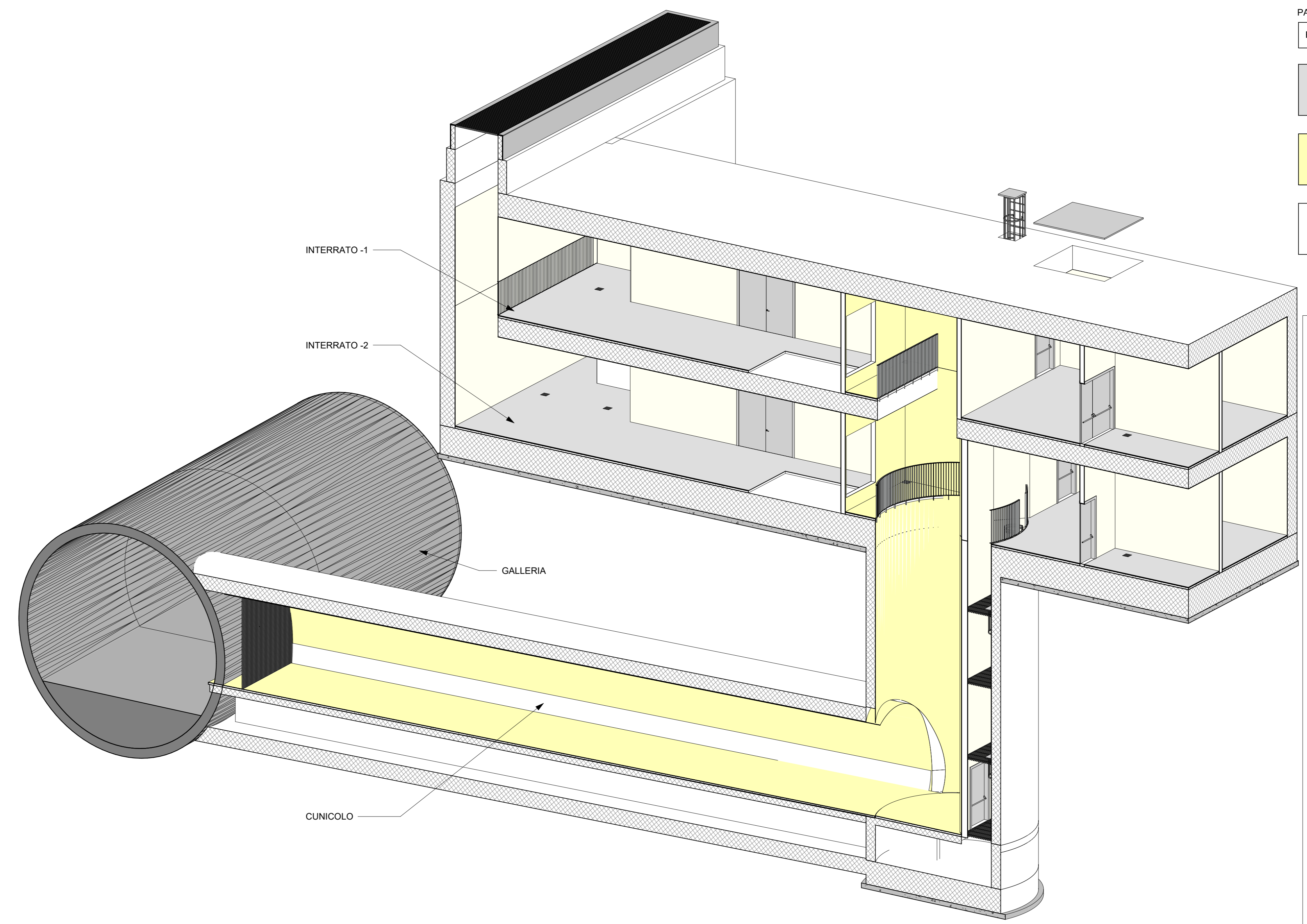
SEZIONE LONGITUDINALE 2-2
scala 1:100



KEY PLAN



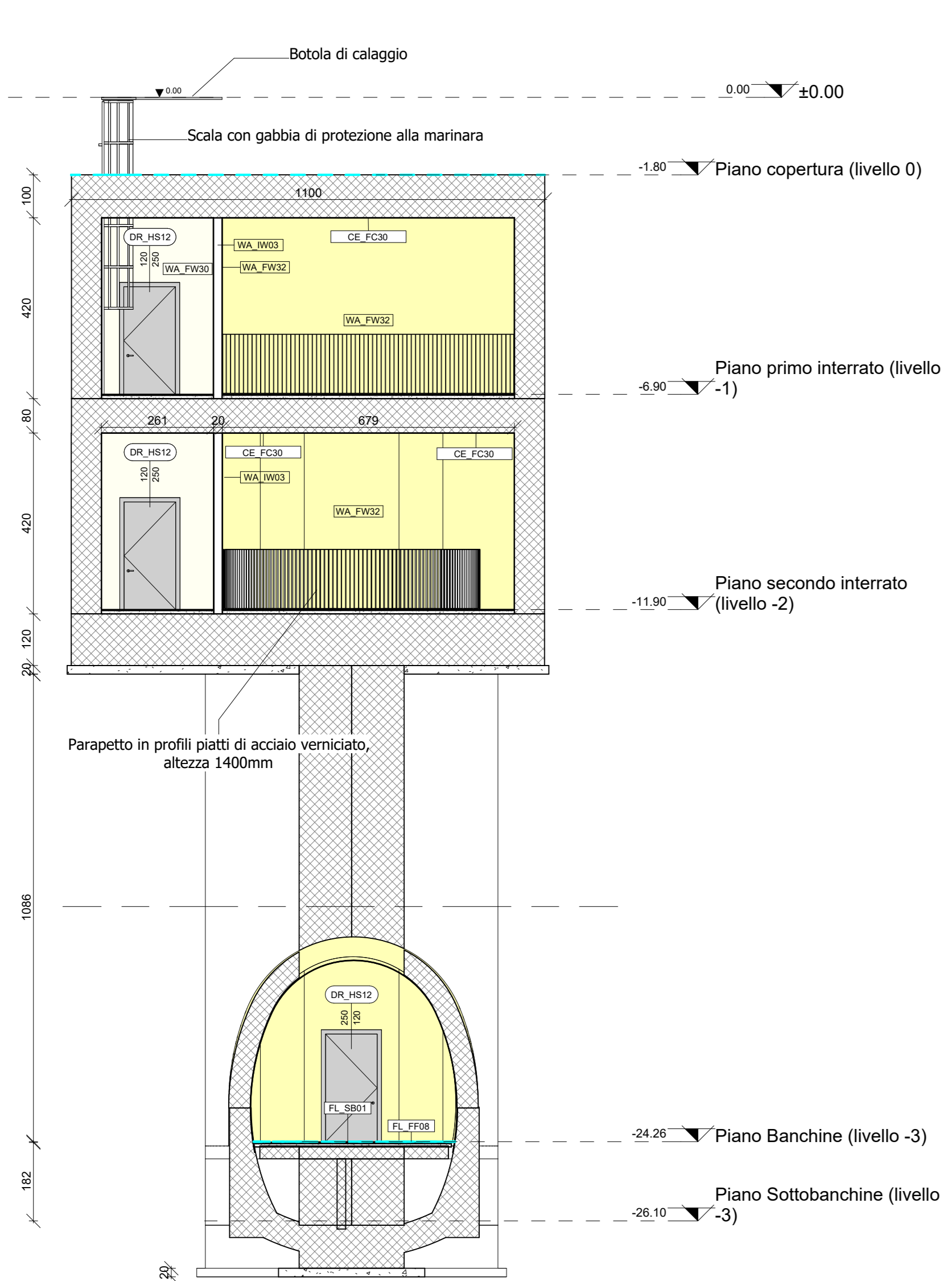
SPACCATO ASSONOMETRICO
scala 1:100



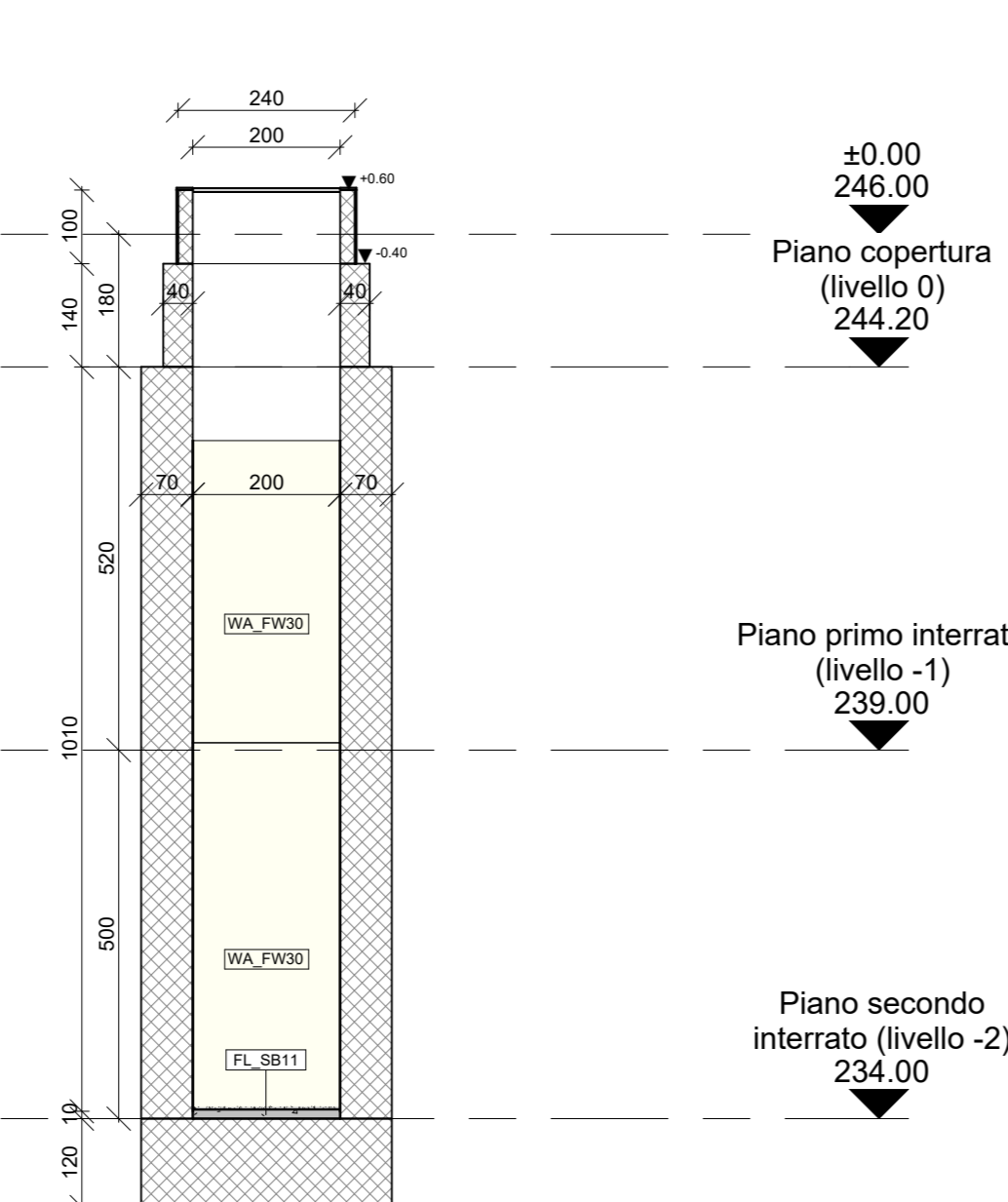
LEGENDA

PAVIMENTAZIONI:	PARETI:
FL_FF04: Pietra di Luserna fiammata, sp. 30 mm	WA_FW30: Idropittura lavabile, RAL 9010
FL_FF06: Pavimento in gres porcellanato sp. 15mm con 5mm di malta di allettamento	WA_FW32: Trattamento antipolvere superficiale
FL_FF08: Trattamento antipolvere superficiale	WA_FW19: Rivestimento in pietra di Luserna sp.20mm
FL_SB01: Massetto cementizio sp. 80mm	WA_IW03: Muratura in blocchi con resistenza al fuoco classe R.E.I. 180, spessore 200mm
	CE_FC30: Verniciatura con trattamento antipolvere
	FL_SB11: Battuto in cemento sp. 100mm

SEZIONE TRASVERSALE 3-3
scala 1:100



SEZIONE TRASVERSALE 4-4
scala 1:100



MINISTERO DELLE INFRASTRUTTURE E DELLA MOBILITÀ SOSTENIBILI
STRUTTURA TECNICA DI MISSIONE

Mims
COMUNE DI TORINO
CITTA' DI TORINO

METROPOLITANA AUTOMATICA DI TORINO
LINEA 2 - TRATTA POLITECNICO - REBAUDENGO
PROGETTAZIONE DEFINITIVA
Lotto costruttivo 2: Bologna - Politecnico

PROGETTO DEFINITIVO
DIRETTORE PROGETTAZIONE
IL PROGETTISTA
INFRASPORTI.TO S.r.l.

OPERE ARCHITETTONICHE DI COMPLETAMENTO
POZZO DI INTERTRATTA CABOTO
FINITURE - SEZIONI

Ing. R. Crova Ordine degli Ingegneri della Provincia di Torino n. 60385	Arch. F. Bolognesi Ordine degli Architetti della Provincia di Torino n. 4594	ELABORATO	REV.	SCALA	DATA
M.TL2T1A2D/ARCPBT002		0	1	1:100	31/10/2022

REV.	DESCRIZIONE	DATA	REDAITTO	CONTROL.	APPROV.	VISTO
0	EMISSIONE	18/01/22	RTI	DLA	FBO	RCR
1	EMISSIONE FINALE A SEGUITO DI VERIFICA PREVENTIVA	31/10/22	RTI	DLA	FBO	RCR

STAZIONE APPALTANTE
DIRETTORE DI DIVISIONE INFRASTRUTTURE E MOBILITÀ
Ing. R. Bertasio
RESPONSABILE LINEA DEL PROCEDIMENTO
Ing. A. Strozzerio