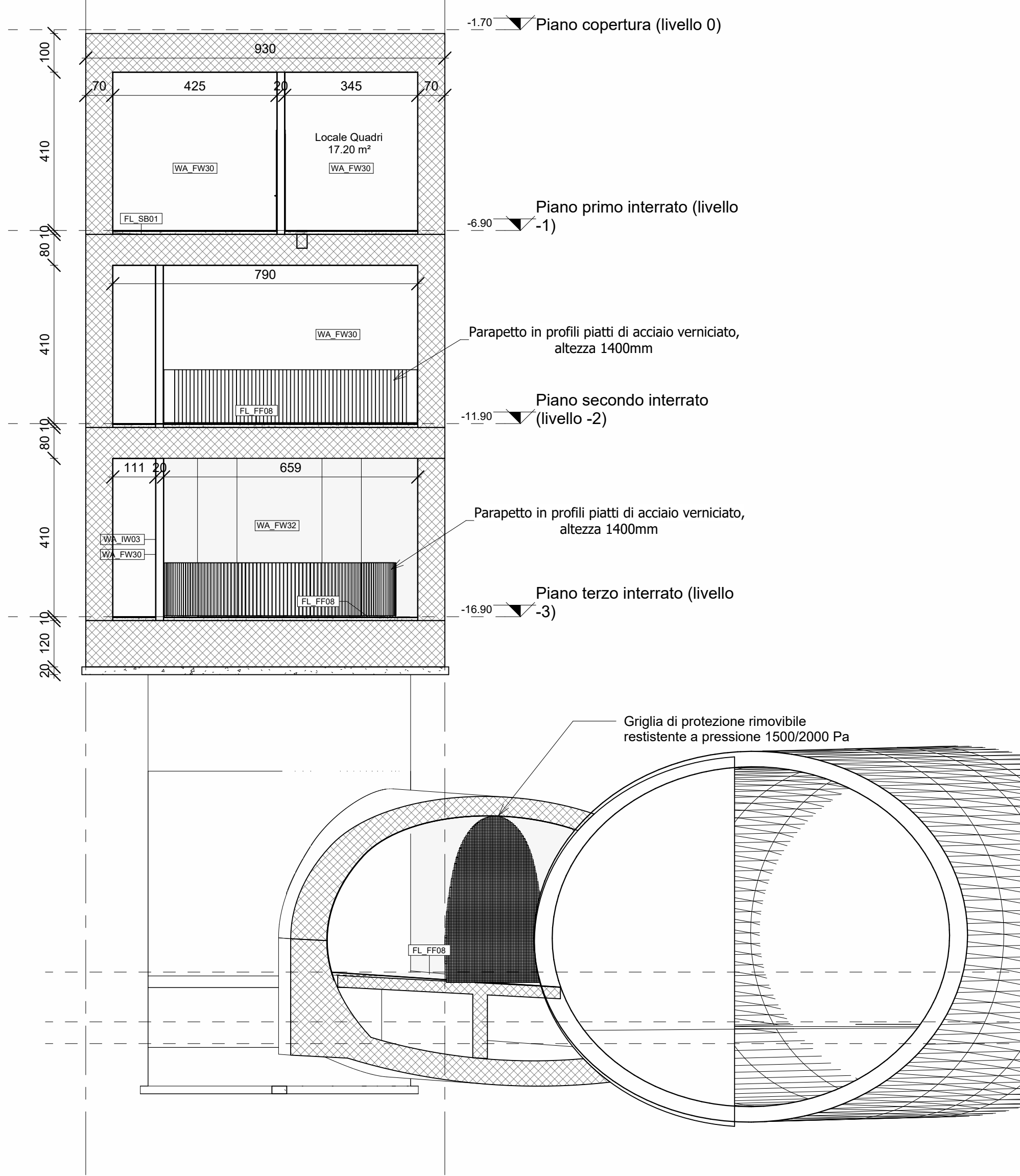
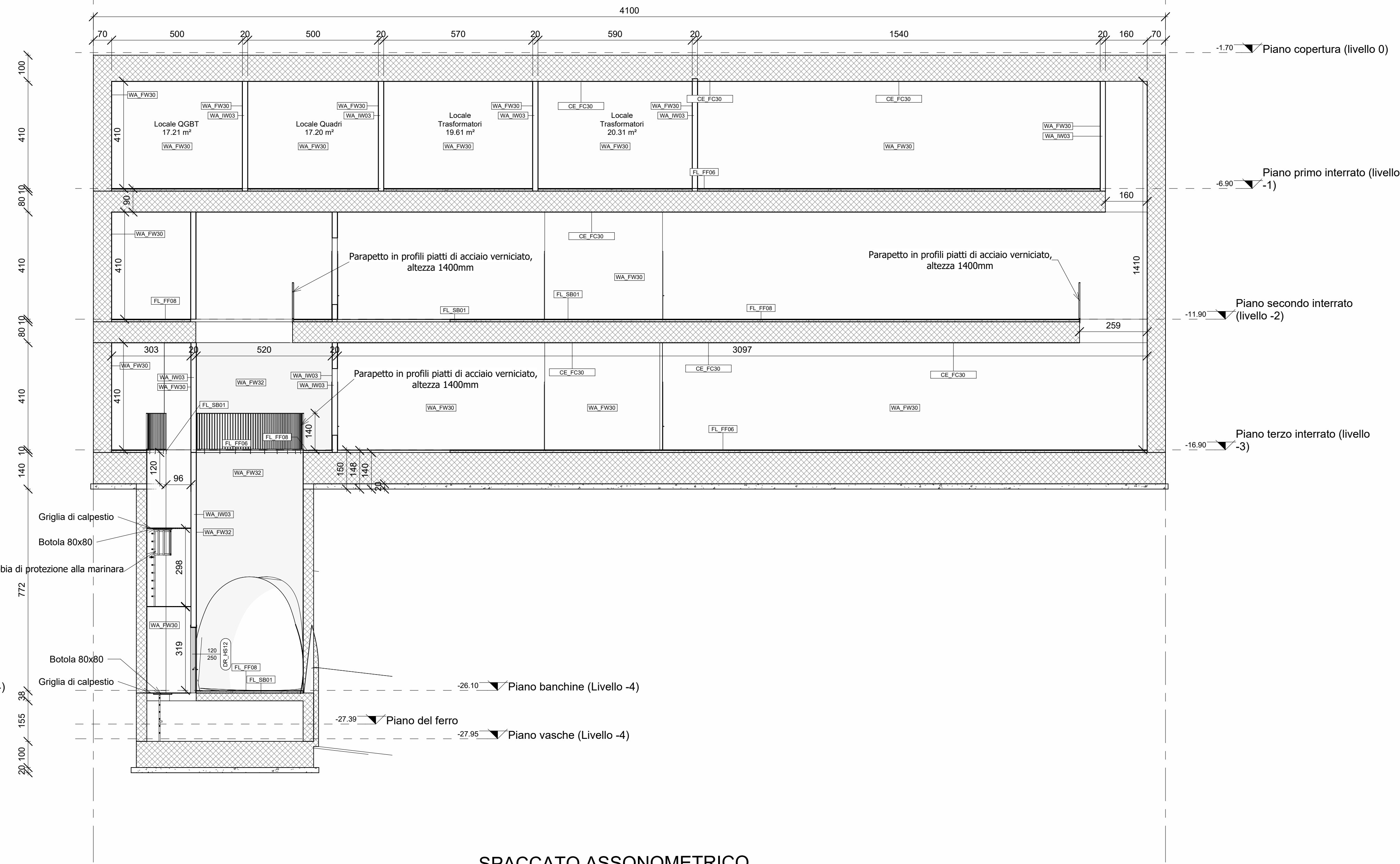


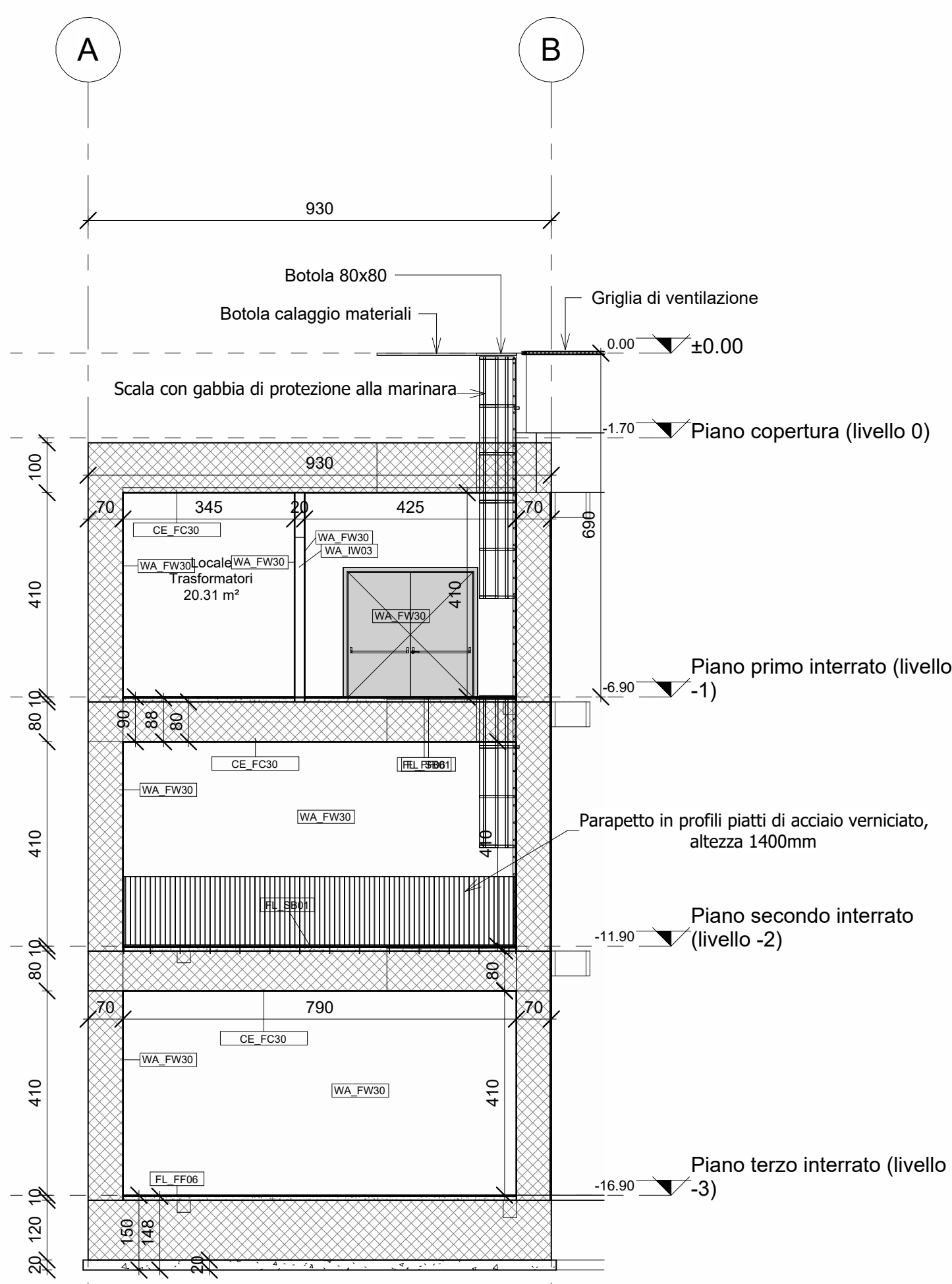
SEZIONE TRASVERSALE 1-1
scala 1:100



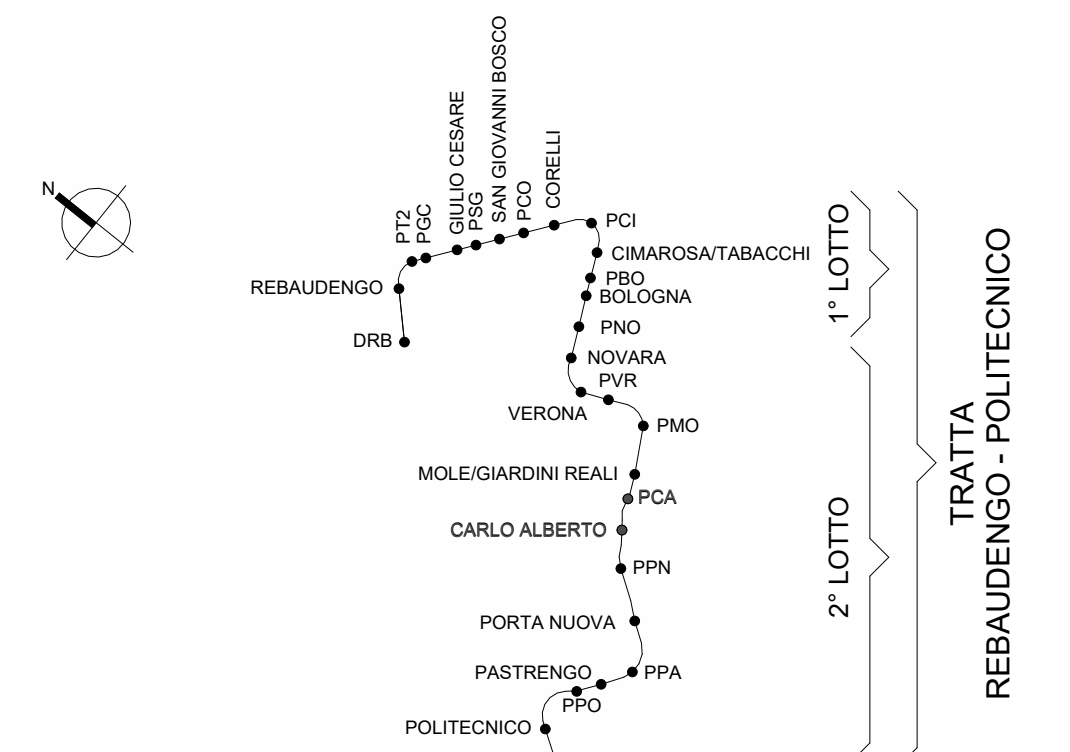
SEZIONE LONGITUDINALE 2-2
scala 1:100



SEZIONE TRASVERSALE 3-3
scala 1:100



KEY PLAN



LEGGENDA

PAVIMENTAZIONI:		PARETI:	
FL_FF06	Pavimento in gres porcellanato sp. 15mm con 5mm di malta di allestimento	WA_FW30	Idropittura lavabile, RAL 9010
FL_FF08	Trattamento antispolvero superficiale	WA_FW32	Trattamento antispolvero superficiale
FL_SB01	Massetto cementizio sp. 80mm	WA_W03	Muratura in blocchi con resistenza al fuoco classe R.E.I. 180, spessore 200mm
		CE_FC30	Verniciatura con trattamento antispolvero
		FL_SB11	Battuto in cemento sp. 100mm

MINISTERO DELLE INFRASTRUTTURE E DELLA MOBILITÀ SOSTENIBILI
STRUTTURA TECNICA DI MISSIONE



METROPOLITANA AUTOMATICA DI TORINO
LINEA 2 - TRATTA POLITECNICO - REBAUDENGO
PROGETTAZIONE DEFINITIVA
Lotto costruttivo 2: Bologna - Politecnico

PROGETTO DEFINITIVO	INFRA.TO INFRASTRASPORTI.TO S.r.l.		
DIRETTORE PROGETTAZIONE Responsabile integrazione discipline specialistiche	IL PROGETTISTA		
Ing. R. Crova Cofide degli Ingegneri della Provincia di Torino n. 60385	OPERE ARCHITETTONICHE DI COMPLETAMENTO POZZO DI INTERTRATTA CARLO ALBERTO FINITURE - SEZIONI		
ELABORATO	REV. #	SCALA	DATA
MTL2T1A2D/ARCPAT002	0 1	1:100	31/10/2022

AGGIORNAMENTI						
REV.	DESCRIZIONE	DATA	REDAITTO	CONTROL.	APPROV.	VISTO
0	EMISSIONE	18/10/2022	RTI	DLA	FBO	RCR
1	EMISSIONE FINALE A SEGUITO DI VERIFICA PREVENTIVA	31/10/2022	RTI	DLA	FBO	RCR

LOTTO 2	CARTELLA	11.2.10	2	MTL2T1A2D	ARCPAT002
STAZIONE APPALTANTE					
DIRETTORE DI DIVISIONE INFRASTRUTTURE E MOBILITÀ Ing. R. Bertasio					
RESPONSABILE LANCIO DEL PROCEDIMENTO Ing. A. Strozziere					