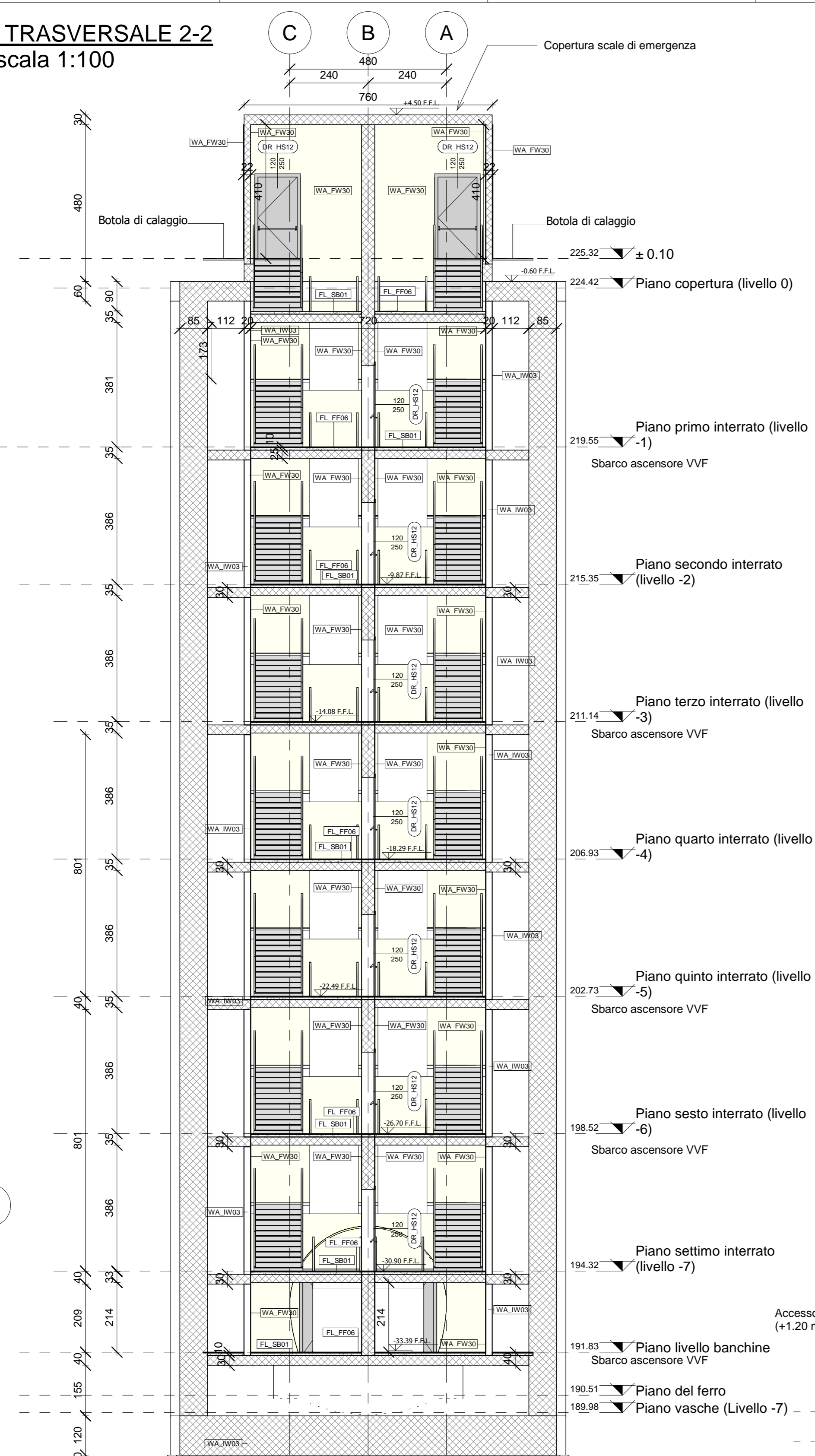
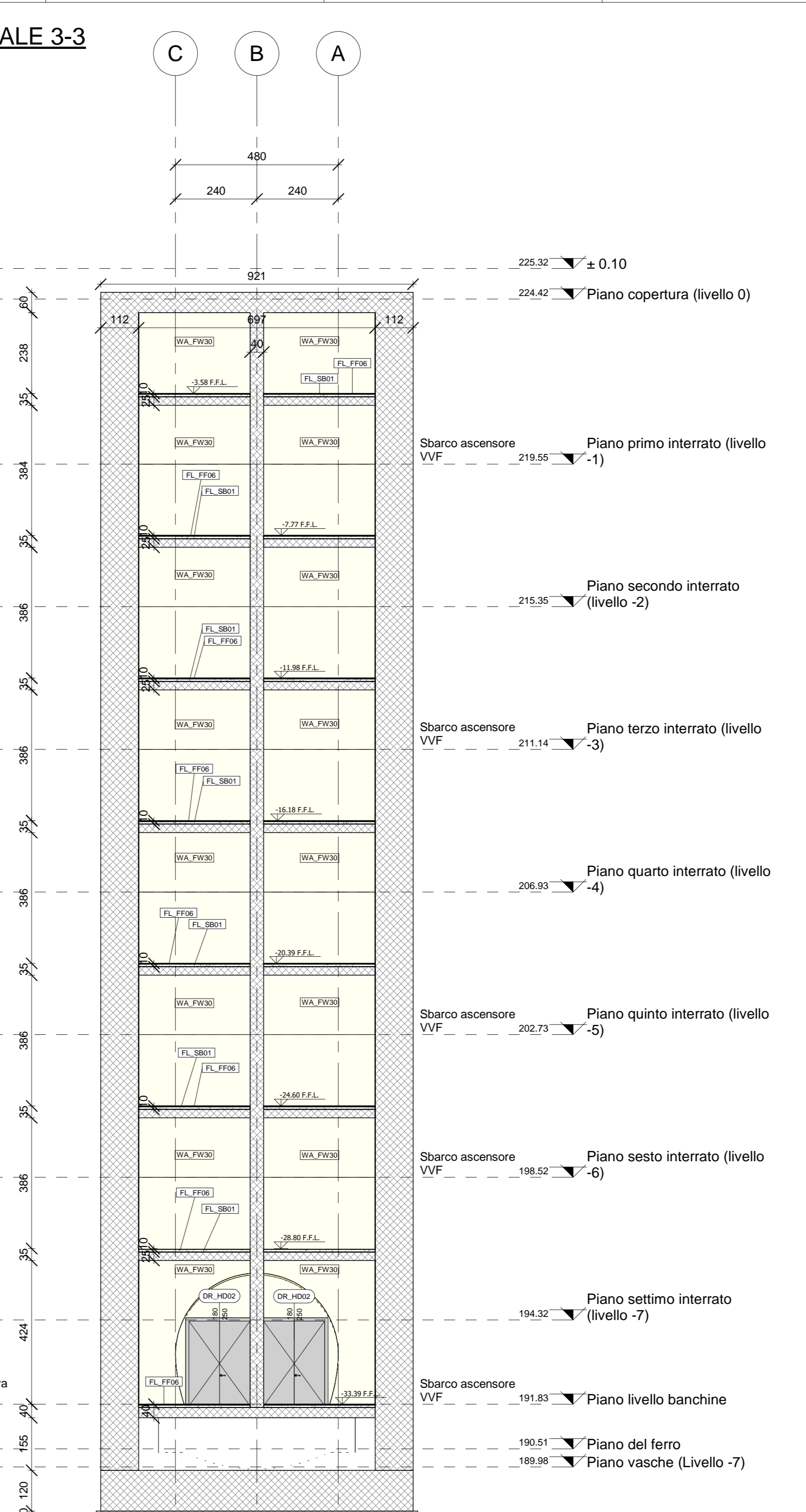


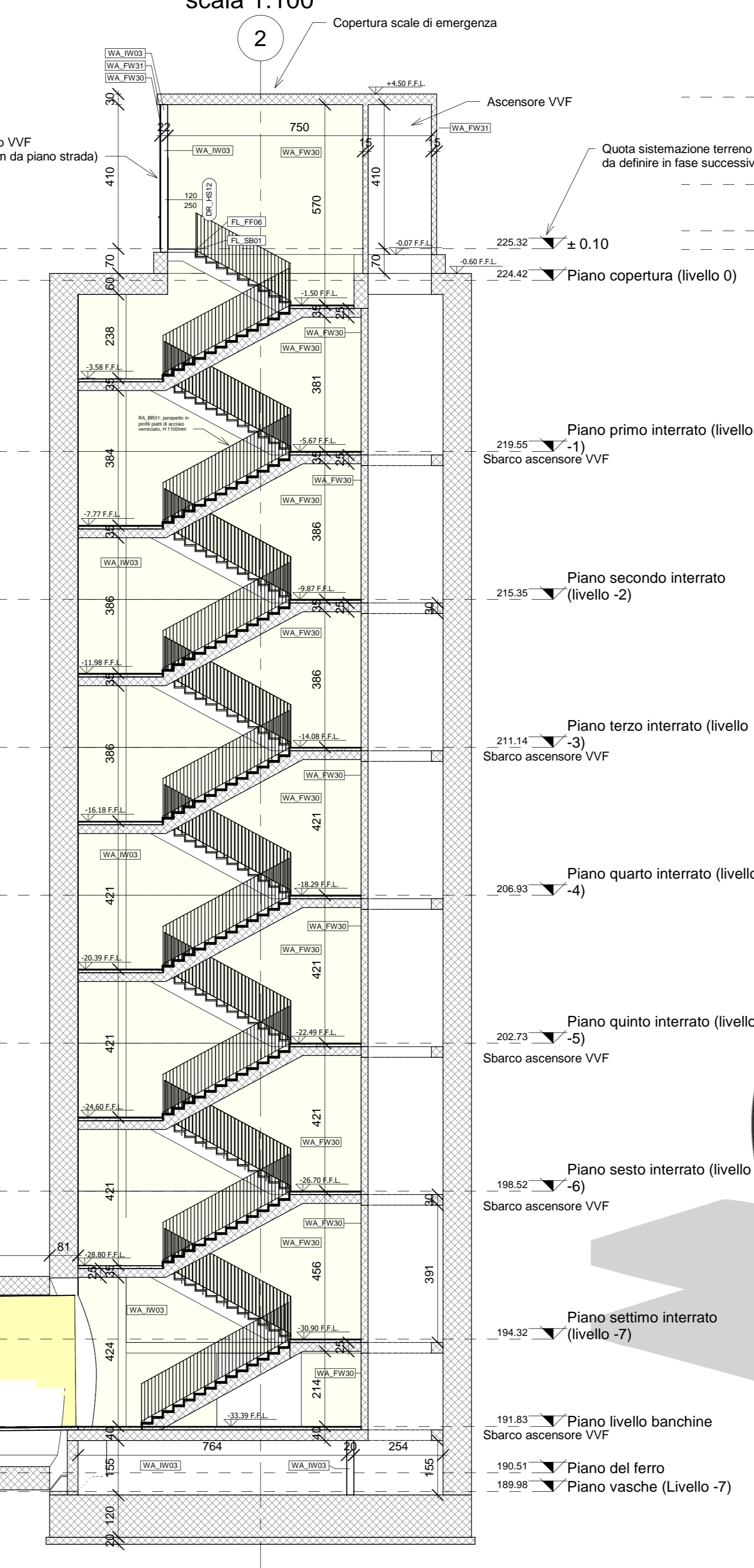
SEZIONE TRASVERSALE 2-2
scala 1:100



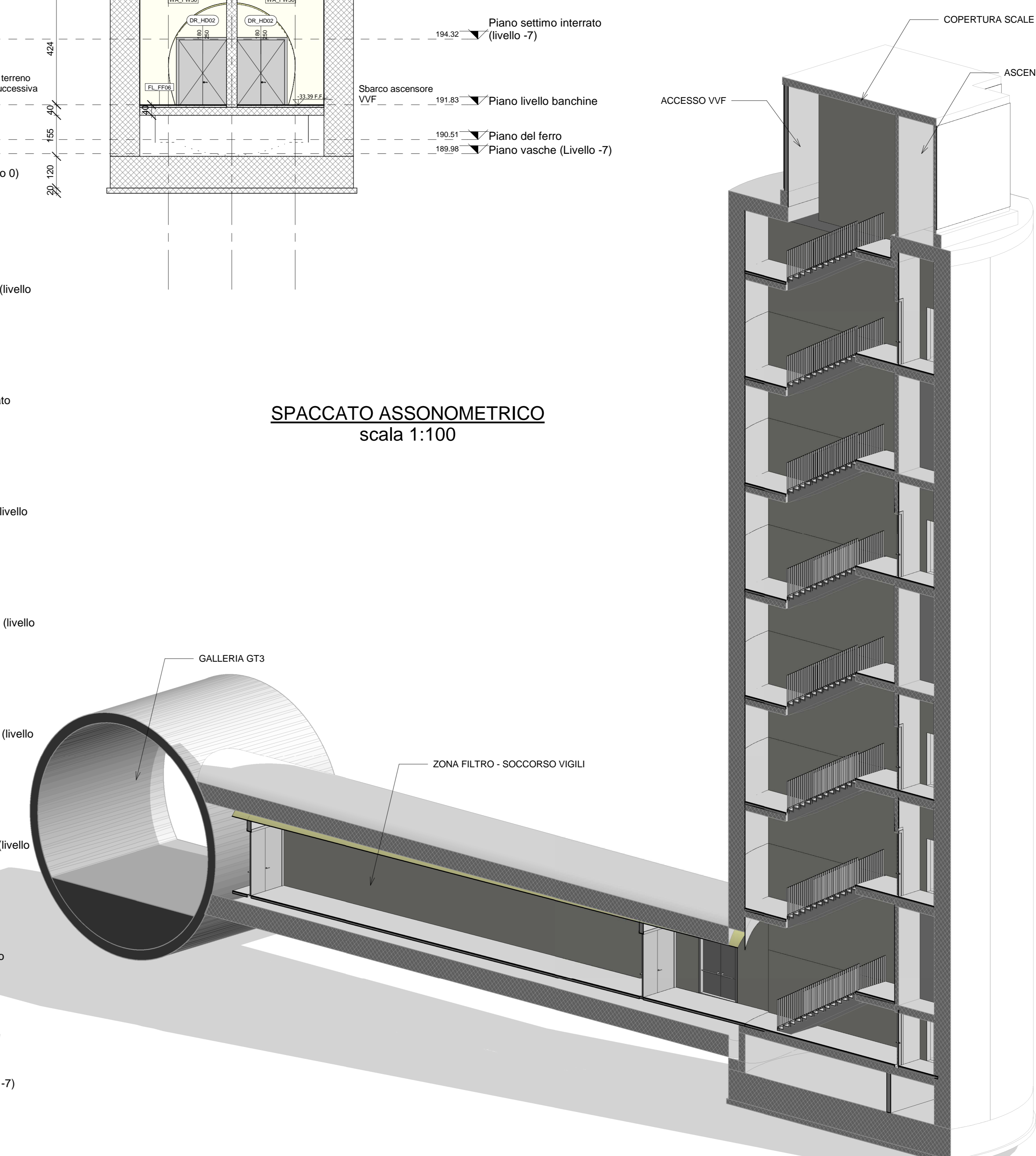
SEZIONE TRASVERSALE 3-3
scala 1:100



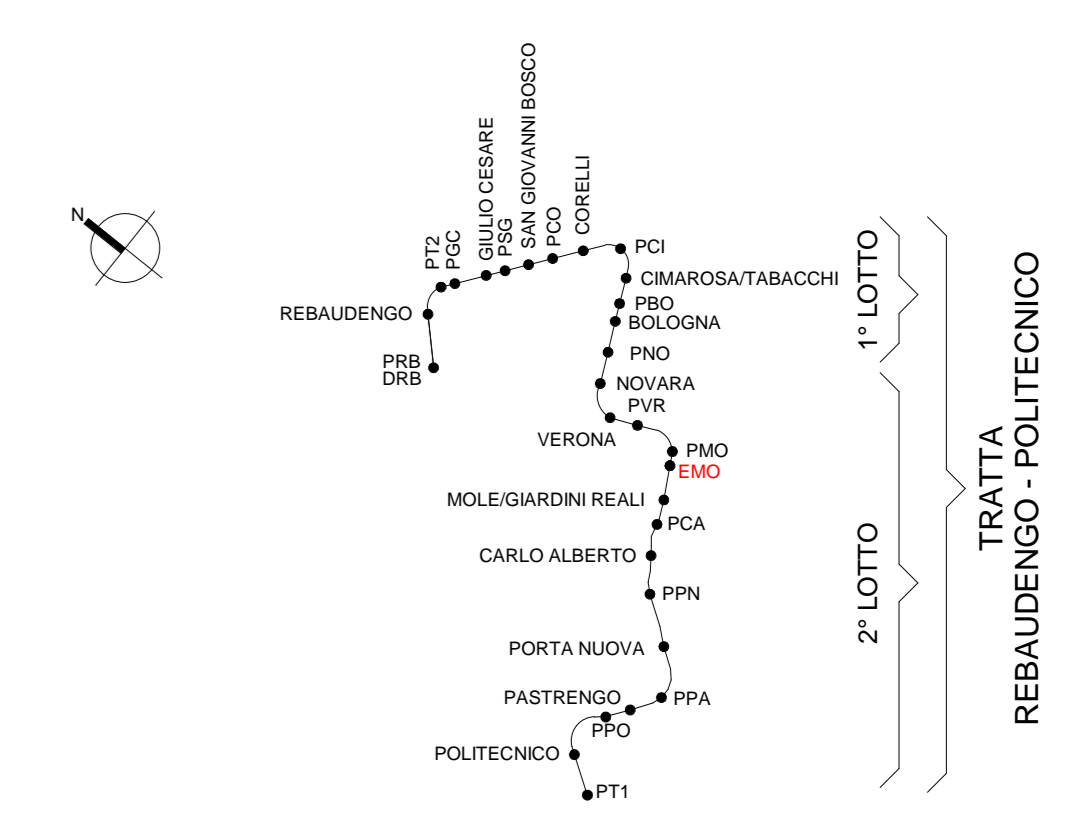
SEZIONE LONGITUDINALE 1-1
scala 1:100



SPACCATO ASSONOMETRICO
scala 1:100



KEY PLAN



LEGENDA

- PAVIMENTAZIONI:**
- FL_FW06: Pavimento in Gres Porcellanato sp. 15mm e malta di allestimento sp. 5mm
 - ST_FS01: Rivestimento gradini con finitura in Gres Porcellanato sp. 15mm e malta di allestimento sp. 5mm
 - FL_SB01: Massetto cementizio sp. 80mm
- PARETI:**
- WA_IW03: Muratura in blocchi con resistenza al fuoco classe R.E.I. 180, spessore 200mm
 - WA_FW30: Idropittura lavabile, RAL 9010
 - WA_FW31: Intonaco, sp. 15 mm
 - WA_FW32: Trattamento antispolvero superficiale

Abaco delle porte		
Famiglia e tipo	ID_Codice Identità	Descrizione
ARC-DR_HD Acciaio: DR_HD_02_1800x2500mm-EI120	DR_HD02	Porta doppia anta battente, 1800x2500mm EI120
ARC-DR_HS Acciaio: DR_HS_09_1200x2100mm-EI120	DR_HS09	Porta anta singola battente, 1200x2100mm
ARC-DR_HS Acciaio: DR_HS_12_1200x2500mm-EI120	DR_HS12	Porta antincendio anta singola battente in acciaio zincato, con serratura speciale e maniglione antipanco EI 120, 1200x2500mm, chiudiporta aereo idraulico automatico, serratura anta principale tipo Yale completa di cilindro a tre chiavi

MINISTERO DELLE INFRASTRUTTURE E DELLA MOBILITÀ SOSTENIBILI
STRUTTURA TECNICA DI MISSIONE



METROPOLITANA AUTOMATICA DI TORINO
LINEA 2 - TRATTA POLITECNICO - REBAUDENGO
PROGETTAZIONE DEFINITIVA
Lotto costruttivo 2: Bologna - Politecnico

PROGETTO DEFINITIVO		INFRASPORTI.TO S.r.l.	
DIRETTORE PROGETTAZIONE	IL PROGETTISTA		
Ing. R. Crovi	INFRASPORTI.TO S.r.l.		
OPERE ARCHITETTONICHE DI COMPLETAMENTO POZZO DI EMERGENZA MOLE/GIARDINI REALI FINITURE - SEZIONI			
ELABORATO	REV.	SCALA	DATA
MTL21A2D/ARCEMOT002	0 2	1:100	15/09/23

AGGIORNAMENTI					
REV.	DESCRIZIONE	DATA	REDAITTO	CONTROL.	APPROV.
0	EMISSIONE	18/01/22	RTI	DLA	FBO RCR
1	EMISSIONE FINALE A SEGUITO VERIFICA PREVENTIVA	31/08/22	RTI	DLA	FBO RCR
2	EMISSIONE FINALE A SEGUITO VERIFICA PREVENTIVA	15/09/23	RTI	DLA	FBO RCR

STAZIONE APPALTANTE			
LOTTO 2	CARTELLA	11.2.9	2 MTL21A2D ARCEMOT002
DIRETTORE DI DIVISIONE INFRASTRUTTURE E MOBILITÀ Ing. R. Bertasio			
RESPONSABILE LINEA DEL PROCEDIMENTO Ing. A. Strozziere			