

MATERIALI

- Zn: Acciaio zincato
- Zn-EI: Acciaio zincato con materassino antifuoco
- SC-Zn: Singolo comparto in lamiera zincata
- MC-SIL: Multicomparto in silicato di calcio
- FI: Flessibile fonosilante
- FI-EI: Flessibile EI

ETICHETTA Canali (estesa)

Nome della sistema
 Materiale
 UTA-01-M Zn 300x200 +2.70

Dimensioni in mm (Per i canali SIL si considerano le dimensioni interne)
 Quota fondo canale dal piano finito in m

ETICHETTA Diffusori

Tag diffusore (vedi tabella)
 100 m³/h
 Portata in m³/h

N.B. Per le caratteristiche delle apparecchiature cfr. Tav. 14.5.5-1-MTL-2T1-A1-D-IVE-DRB-K-001

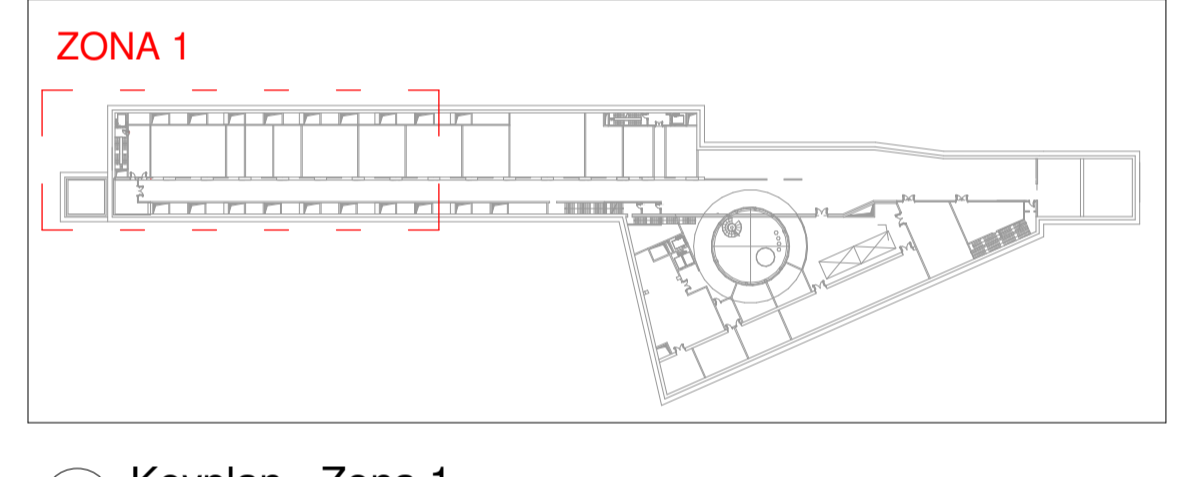
IDENTIFICAZIONE ESTRATTORI FUMO

ESFU - P00 - N00

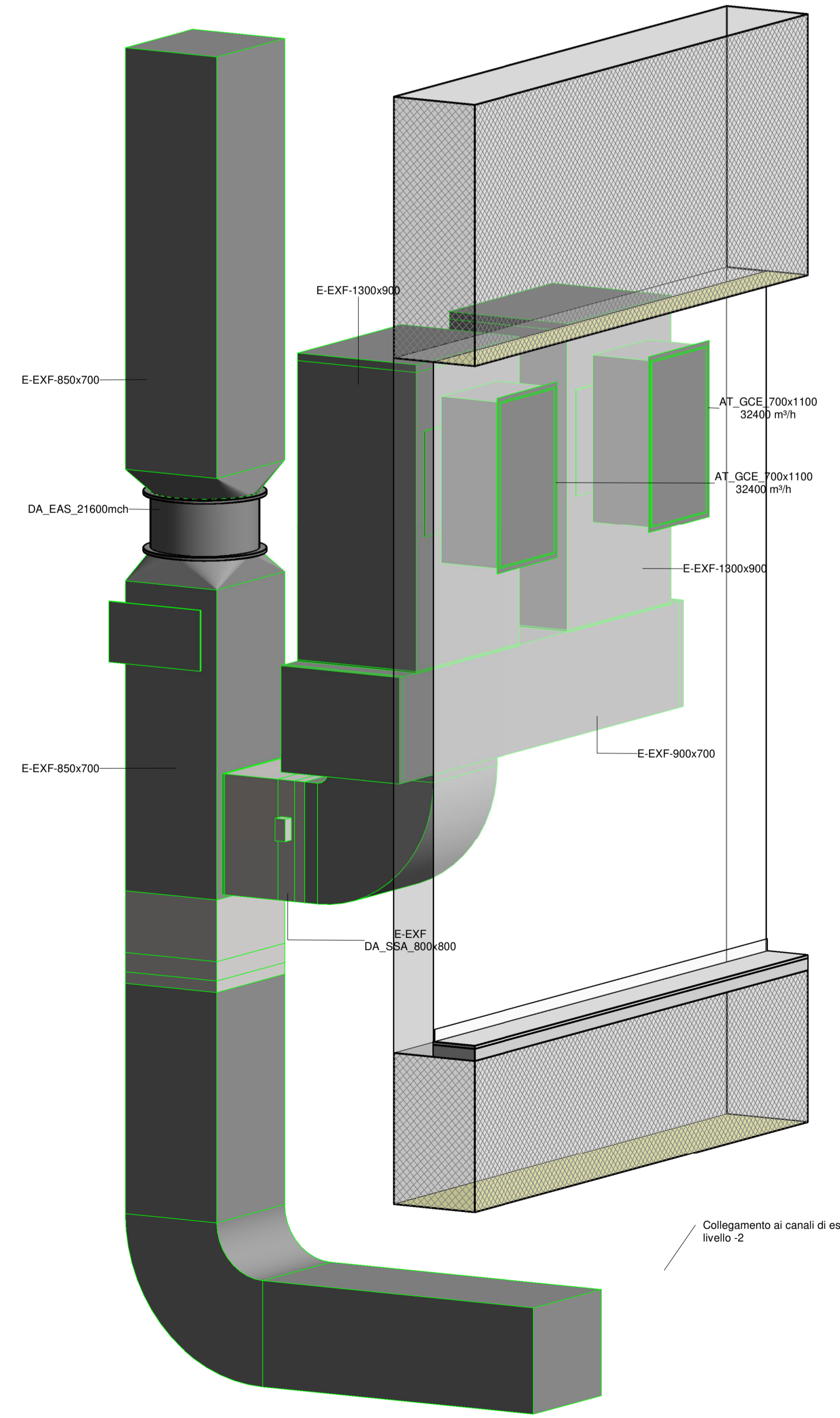
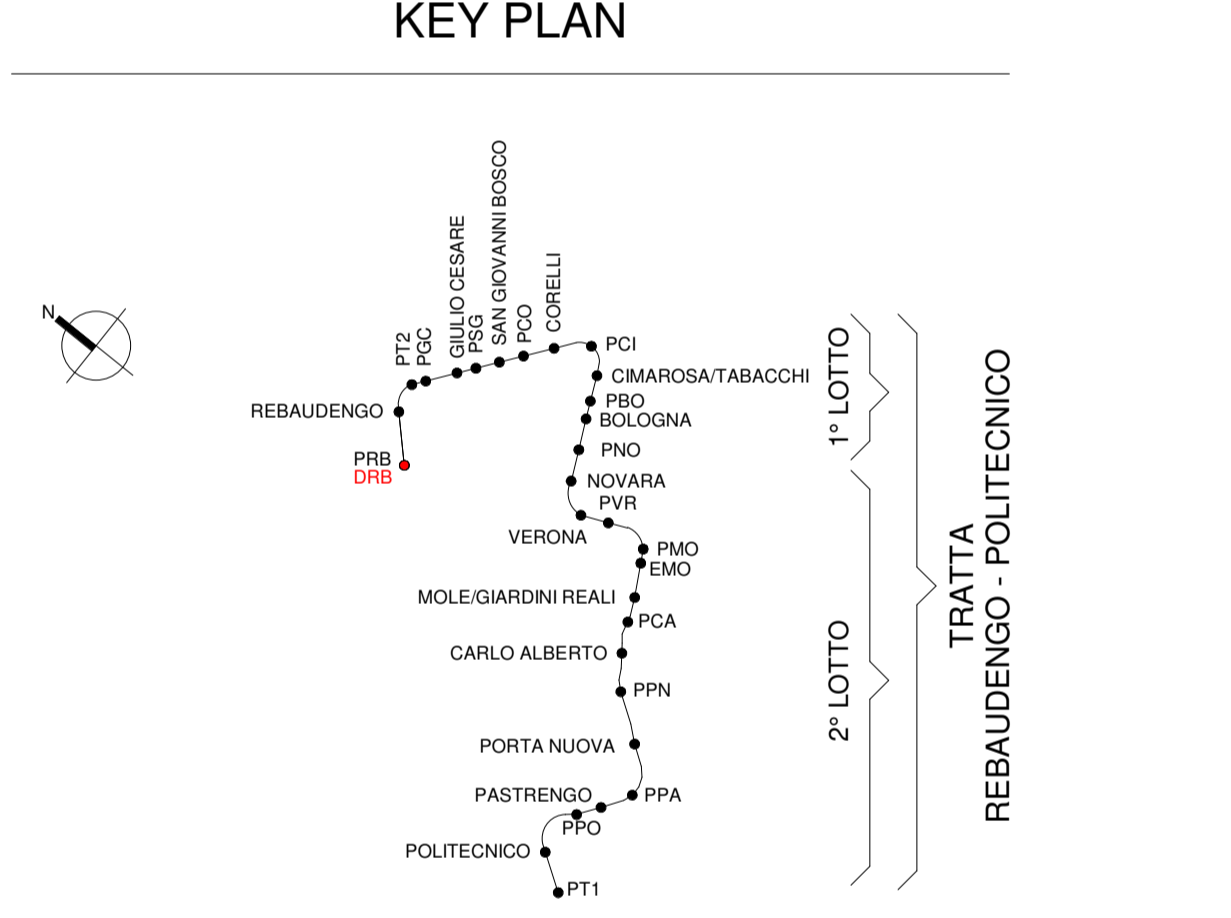
Numero progressivo
 Piano:
 01 = Secondo interrato
 00 = Piano terra
 01 = Piano primo
 02 = Piano secondo

Tipo elemento
 Es: ESFU-P11-01 Estrattore fumo al piano primo interrato

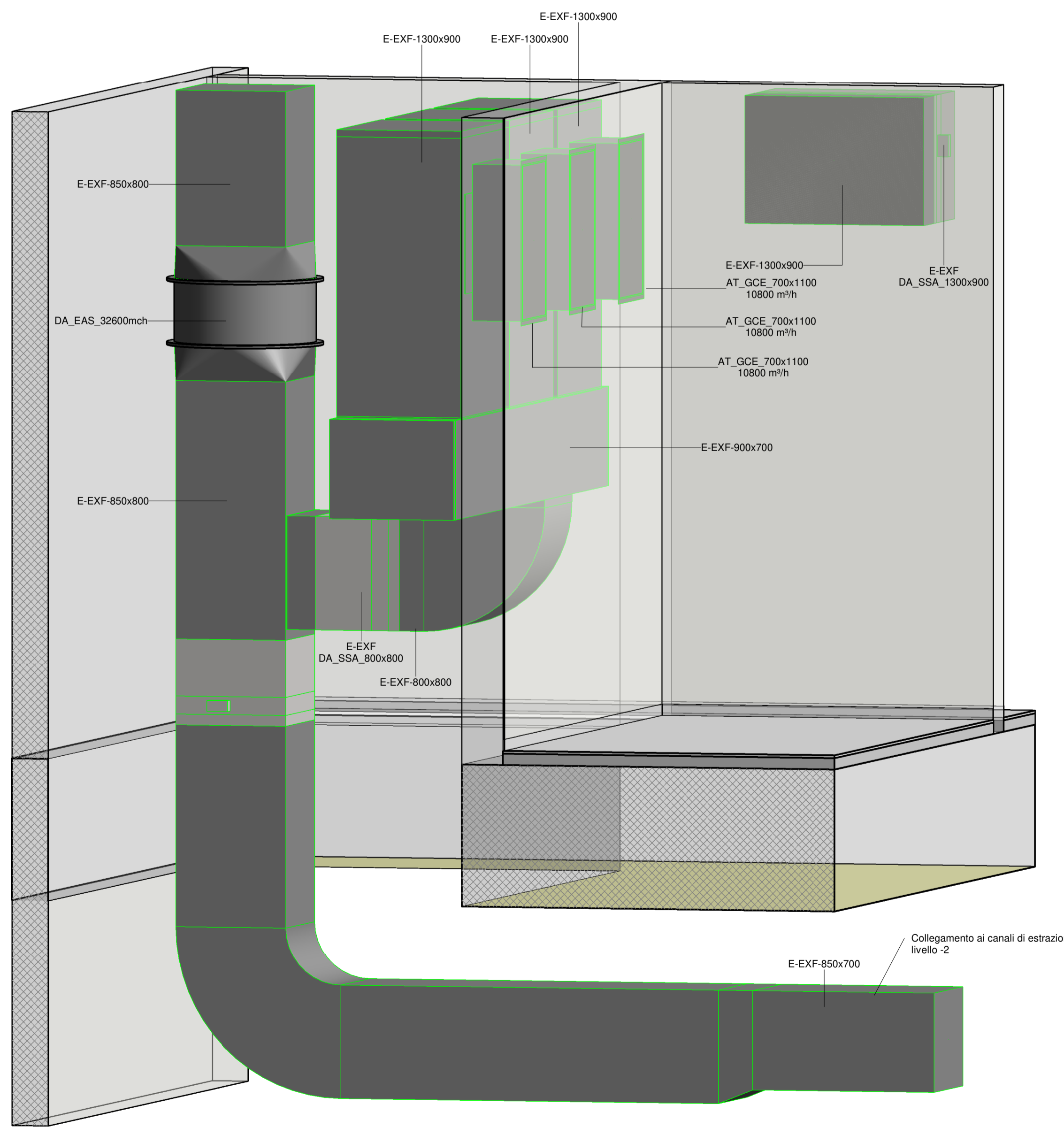
1 Livello -1 - Estrazione Fumi - Zona 1
 1:100



Keyplan - Zona 1
 1:2000



2 Zona 1 - Particolare estrazione locali -1 1/2



3 Zona 1 - Particolare estrazione locali -1 2/2

LEGENDA IMPIANTO VENTILAZIONE

SHIBBOLO	SISTEMA	TIPOMATERIALE	ABBREVIAZIONE SISTEMA	
...	Manif. 010	BE - Coib. Invol. Coibato	Lamiera Zincata	M-LZF
...	Manif. 011	BE - Coib. Invol. Coibato	Lamiera Zincata	R-LZF
...	Manif. 012	BE - Coib. Invol. Coibato	Lamiera Zincata	M-LRZ
...	Manif. 013	BE - Coib. Invol. Coibato	Lamiera Zincata	R-LRZ
...	Manif. 014	BE - Coib. Invol. Coibato	Lamiera Zincata	M-DC
...	Manif. 015	BE - Coib. Invol. Coibato	Lamiera Zincata	R-DC
...	Manif. 016	BE - Coib. Invol. Coibato	Lamiera Zincata	M-EC
...	Manif. 017	BE - Coib. Invol. Coibato	Lamiera Zincata	R-EC
...	Manif. 018	BE - Coib. Invol. Coibato	Lamiera Zincata	M-01
...	Manif. 019	BE - Coib. Invol. Coibato	Lamiera Zincata	R-01
...	Manif. 020	BE - Coib. Invol. Coibato	Lamiera Zincata	M-02
...	Manif. 021	BE - Coib. Invol. Coibato	Lamiera Zincata	R-02
...	Manif. 022	BE - Coib. Invol. Coibato	Lamiera Zincata	M-03
...	Manif. 023	BE - Coib. Invol. Coibato	Lamiera Zincata	R-03
...	Manif. 024	BE - Coib. Invol. Coibato	Lamiera Zincata	M-04
...	Manif. 025	BE - Coib. Invol. Coibato	Lamiera Zincata	R-04
...	Manif. 026	BE - Coib. Invol. Coibato	Lamiera Zincata	M-05
...	Manif. 027	BE - Coib. Invol. Coibato	Lamiera Zincata	R-05
...	Manif. 028	BE - Coib. Invol. Coibato	Lamiera Zincata	M-06
...	Manif. 029	BE - Coib. Invol. Coibato	Lamiera Zincata	R-06

MINISTERO DELLE INFRASTRUTTURE E DELLA MOBILITÀ SOSTENIBILI
STRUTTURA TECNICA DI MISSIONE

Mims
 COMUNE DI TORINO
 CITTÀ DI TORINO

METROPOLITANA AUTOMATICA DI TORINO
LINEA 2 - TRATTA POLITECNICO - REBAUDENGO
PROGETTAZIONE DEFINITIVA
 Lotto Costruttivo 1: Rebaudengo - Bologna

PROGETTO DEFINITIVO
 DIRETTORE PROGETTAZIONE: IL PROGETTISTA
 INFRASTRUTTURE PER LA MOBILITÀ | INFRASTRASPORTI.IT S.r.l.

DEPOSITO OFFICINA REBAUDENGO - IMPIANTI NON DI SISTEMA
IMPIANTO DI VENTILAZIONE DI EMERGENZA
 LAYOUT LIVELLO -1 - ZONA 1

Ing. R. Crova
 Qualità, affidabilità, sicurezza
 della mobilità di Torino
 n. 60385

Ing. F. Azzarone
 Qualità, affidabilità, sicurezza
 della mobilità di Torino
 n. 122871

ELABORATO: MTL2T1A1D-IVEDRBT001.1
 REV. 01
 DATA: 28/12/22

IBM MANAGER: Geom. L. C'Acquadri

AGGIORNAMENTI

REV.	DESCRIZIONE	DATA	REDAITTO	CONTROL.	APPROV.	VERSO
0	EMISSIONE	30/05/22	FAE	FAE	FAE	REC
1	EMISSIONE FINALE A SEGUITO DI VERIFICA PREVENTIVA	28/12/22	FAE	FAE	FAE	REC

LOTTO 1 | CARTELLA 14.5.5 | 2 | MTL2T1A1D | IVEDRBT001.1

STAZIONE APPALTANTE
 DIRETTORE DI DIVISIONE INFRASTRUTTURE E MOBILITÀ
 Ing. R. Bertasio

RESPONSABILE UNICO DEL PROCEDIMENTO
 Ing. A. Strozziere