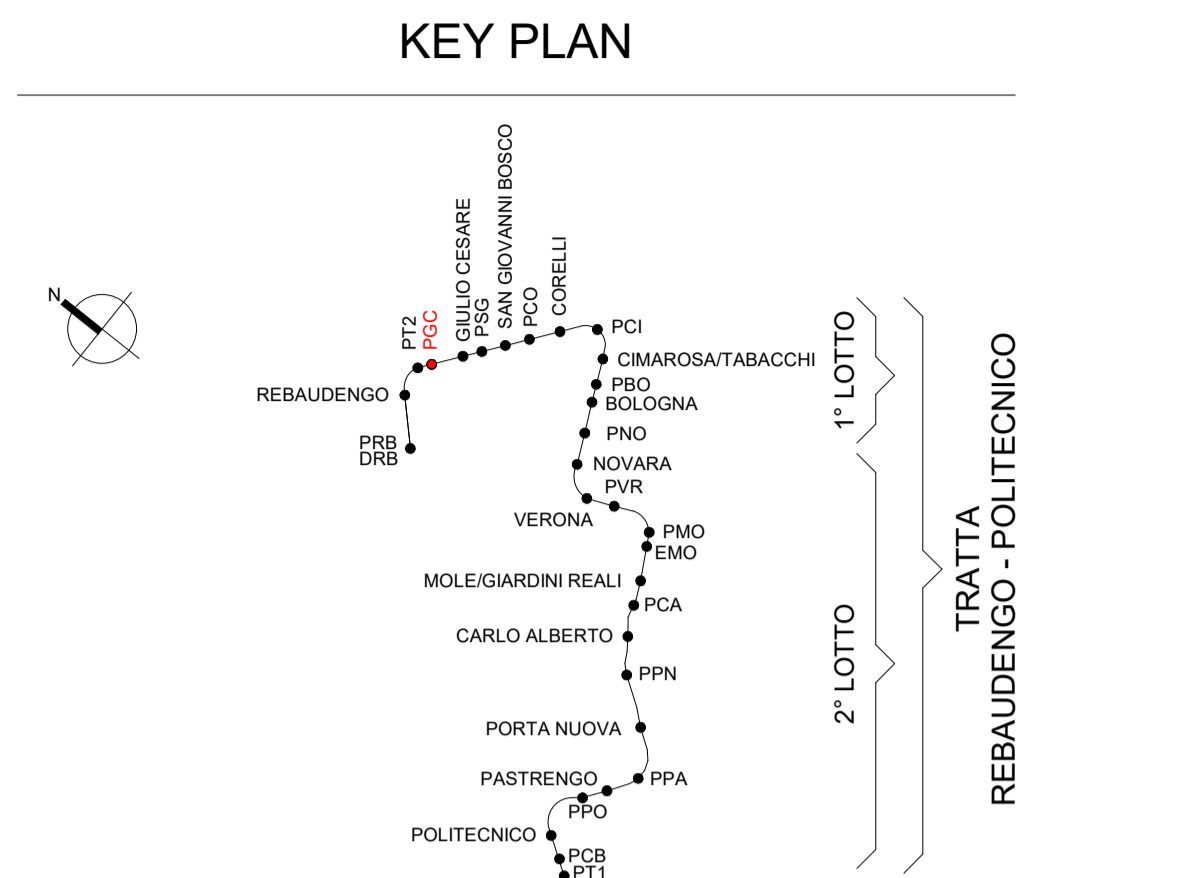
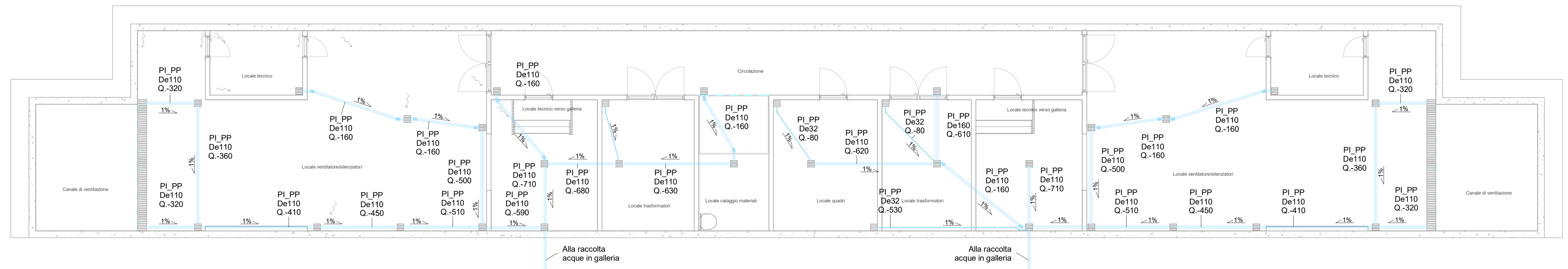
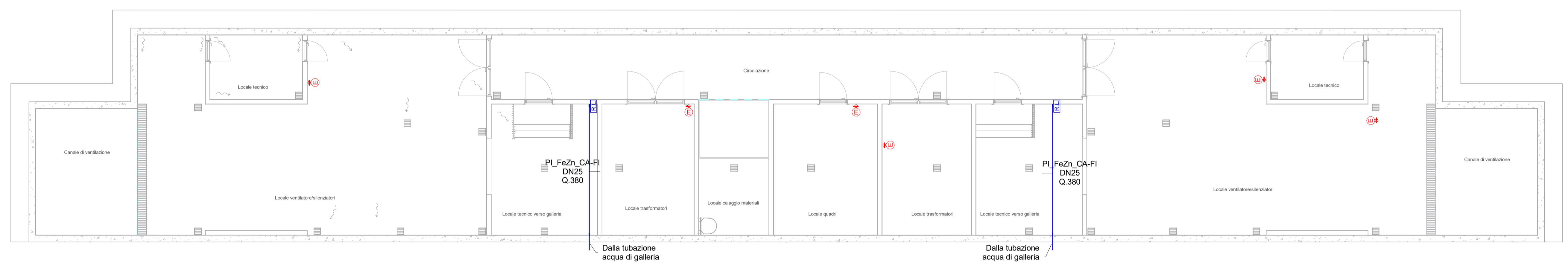


1 2 3 4 5 6 7 8 9 10 11 12

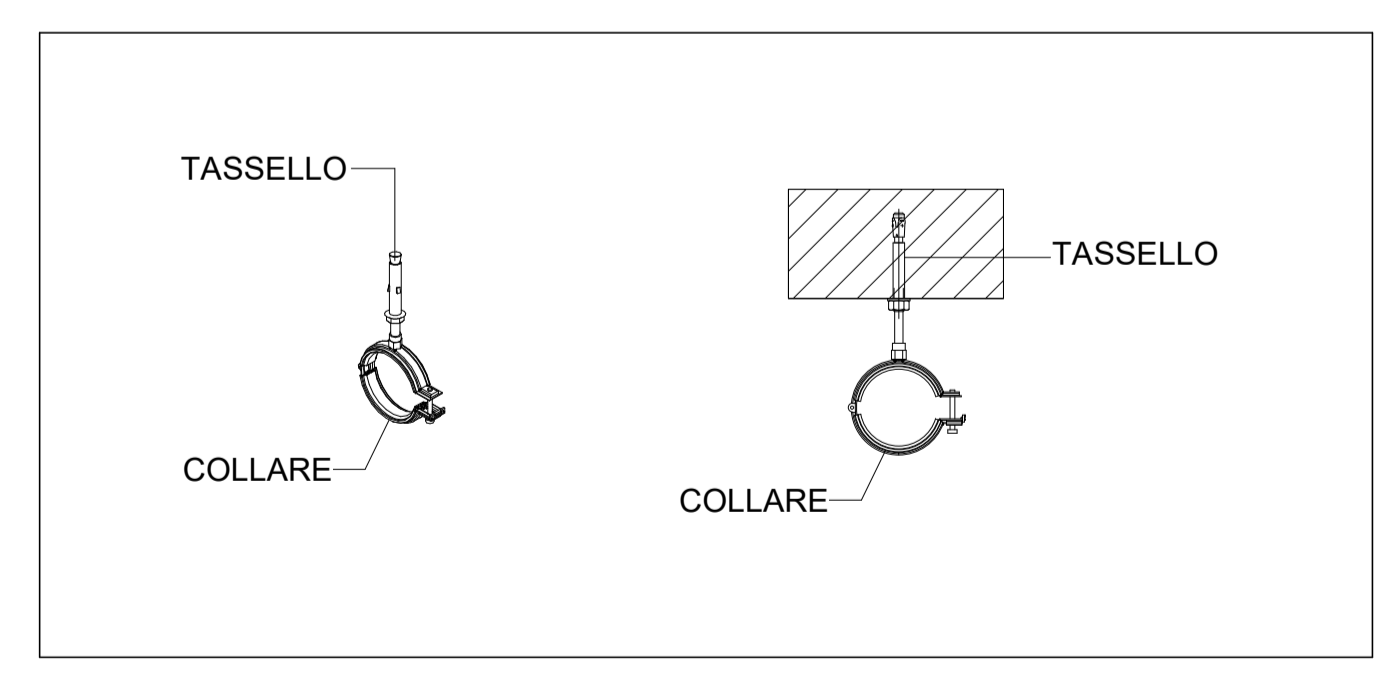
A
B
C
D
E
F
G



1 Impianto di scarico acque reflue Piano primo interrato (livello -1)
1 : 100



2 Impianto antincendio e rubinetti di lavaggio Piano primo interrato (livello -1)
1 : 100



3 Particolare staffaggio idrico

IMPIANTO			TUBAZIONI	
Colore	Abbreviazione	Descrizione	Codice identità	Descrizione
	I-AFS	Acqua fredda sanitaria	PI_FeZn_CA-FI	Acciaio zincato a caldo, filettato
	S-ABI	Acque bianche	PI_PP	Polipropilene scarico a innesto

ETICHETTA TUBI (estesa)		
Codice Identità tubazione		
Diametro nominale (tubi metallici) Diametro esterno (tubi plastici)		
Quota di fondo tubazione in mm		
PI_FeZn_CA-SC	DN 100 DE 125	Q.3300 mm

SIMBOLO	Codice Identità	Descrizione
	SP_EST-P_CO2	Estintore portatile a CO2
	-	Pozzetto/Griglia lineare raccolta acque
	PA_RUB-LAV	Rubinetto di lavaggio

NOTA1: Gli scarichi acque chiare sono convogliate verso il sistema di scarico di galleria.
 NOTA2: Per la provenienza dell'alimentazione idrica si rimanda allo schema MTL2T1A1DIANG00K001.
 NOTA3: Le tubazioni montate in corrispondenza delle griglie prevedono la coibentazione per prevenire la possibilità di congelamento

MINISTERO DELLE INFRASTRUTTURE E DELLA MOBILITÀ SOSTENIBILI
STRUTTURA TECNICA DI MISSIONE

COMUNE DI TORINO

METROPOLITANA AUTOMATICA DI TORINO
LINEA 2 - TRATTA POLITECNICO - REBAUDENGO
PROGETTAZIONE DEFINITIVA
 Lotto Costruttivo 1: Rebaudengo - Bologna

PROGETTO DEFINITIVO		IL PROGETTISTA	
DIRETTORE PROGETTAZIONE Responsabile integrazione discipline specialistiche	Ing. R. Crova Ordine degli Ingegneri della Provincia di Torino n. 60385	INFRA.TO INFRASTRUTTURE PER LA MOBILITÀ	INFRATRASPORTI.TO S.r.l.
IMPIANTI NON DI SISTEMA - POZZO GIULIO CESARE IMPIANTO IDRICO, ANTINCENDIO E SCARICO PIANTE E PARTICOLARI			
ELABORATO		REV. int.	SCALA
BIM MANAGER Geom. L. D'Accardi		0	1 : 100
MTL2T1A1D IANPGCT001		2	DATA
			12/10/2023

Fig. 1 di 1

REV.	DESCRIZIONE	DATA	REDATTO	CONTROLLO	APPROV.	VISTO
0	EMMISSIONE	31/03/2022	LDE	AGH	FAZ	RCR
1	Emissione finale a seguito di verifica preventiva	15/12/2022	LDE	AGH	FAZ	RCR
2	Emissione finale a seguito di verifica preventiva	12/10/2023	LDE	FAZ	FAZ	RCR

LOTTO 1	CARTELLA	12.3.2	2	MTL2T1A1D	IANPGCT001
STAZIONE APPALTANTE					
DIRETTORE DI DIVISIONE INFRASTRUTTURE E MOBILITÀ Ing. R. Bertasio					
RESPONSABILE UNICO DEL PROCEDIMENTO Ing. A. Strozziro					