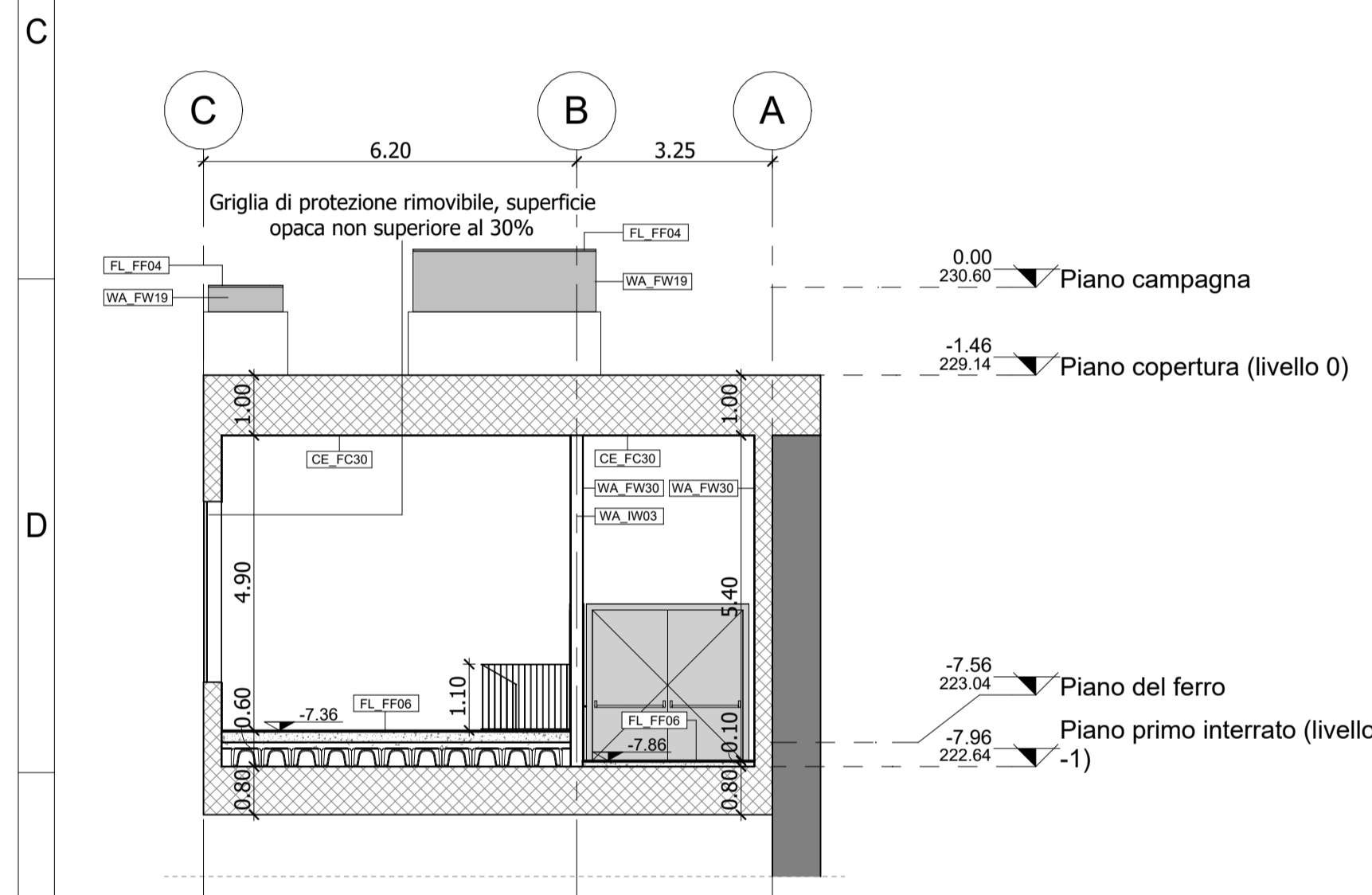
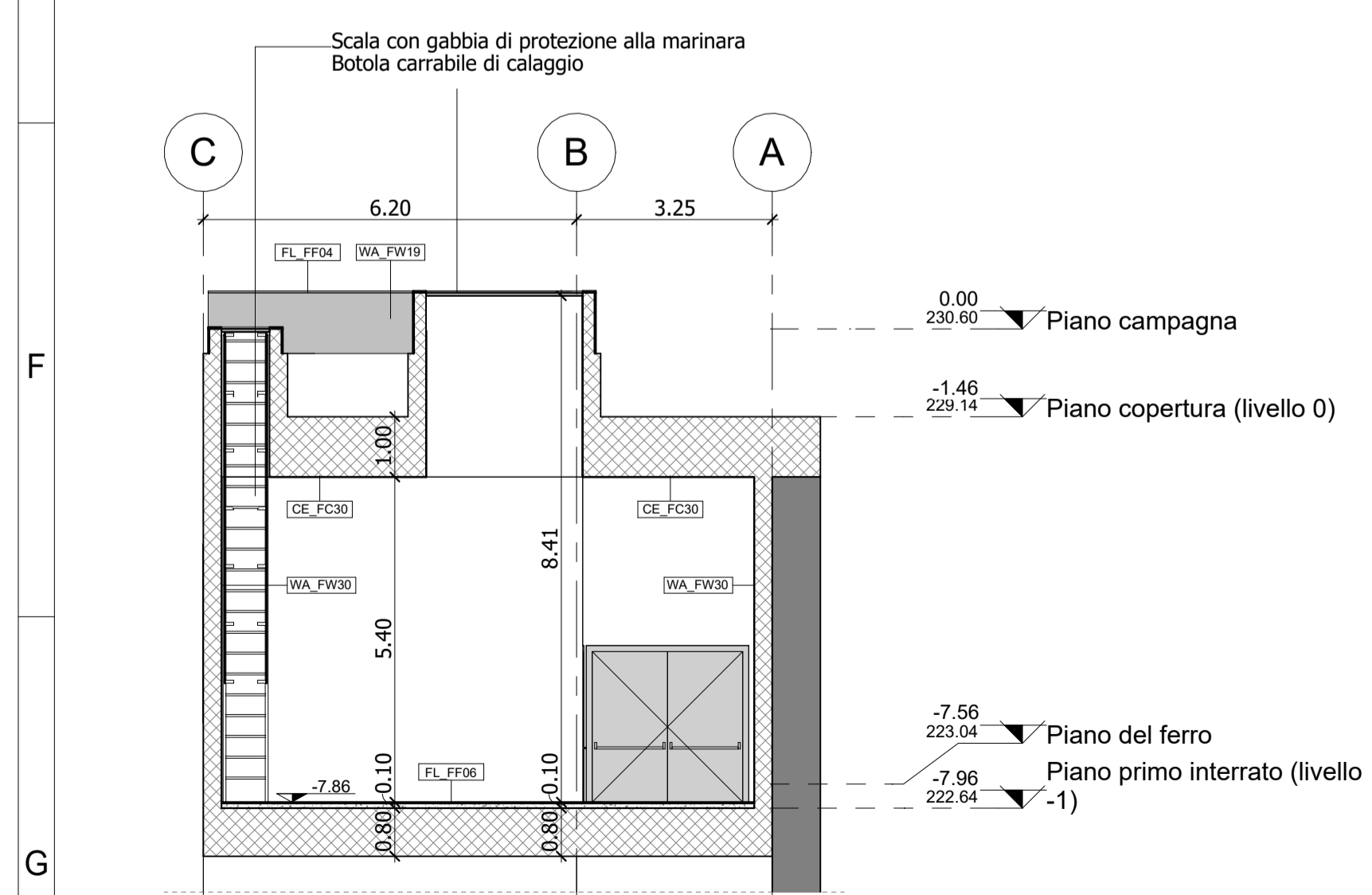


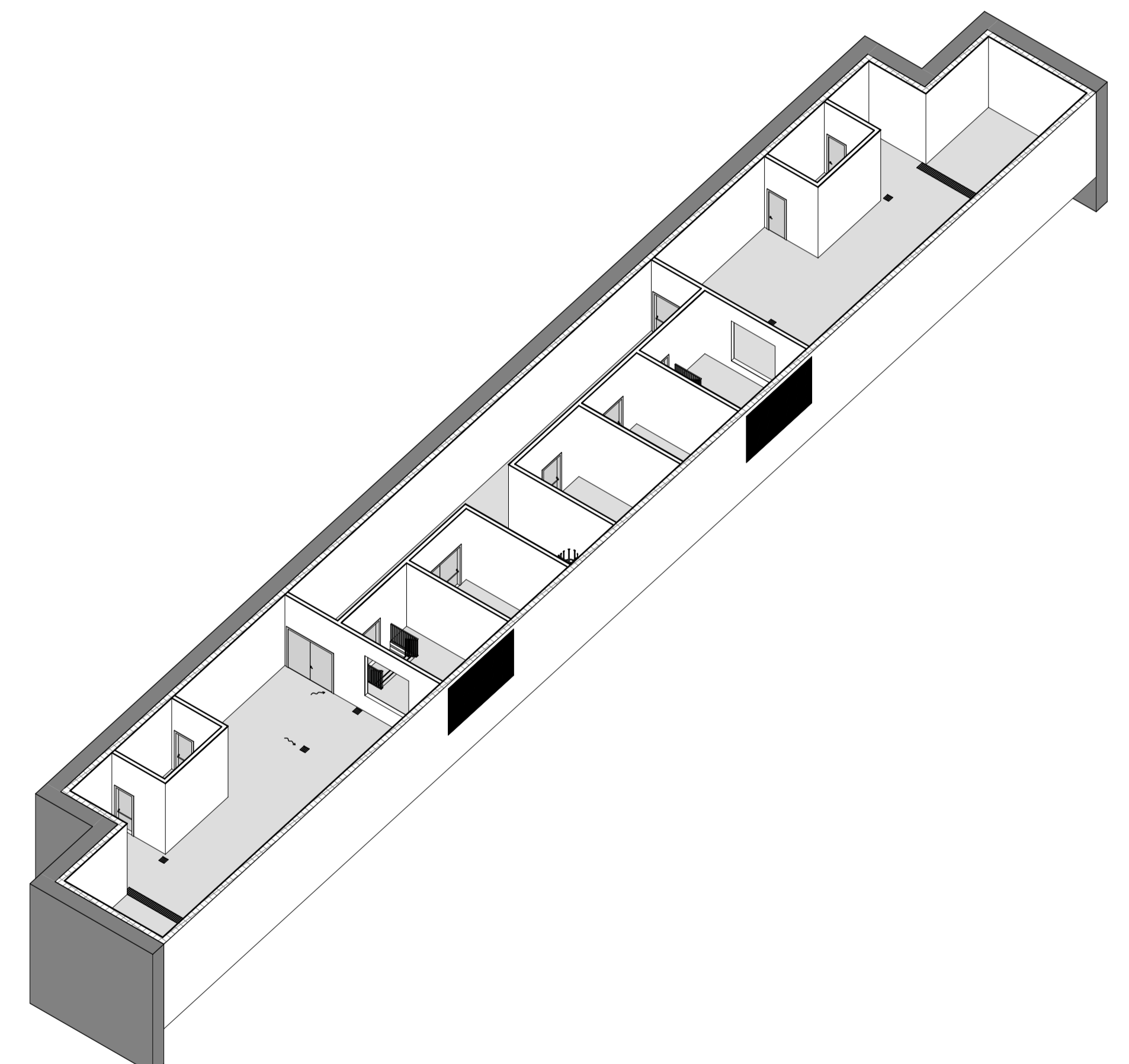
1 Sezione A-A  
1 : 100



2 Sezione B-B  
1 : 100



3 Sezione C-C  
1 : 100



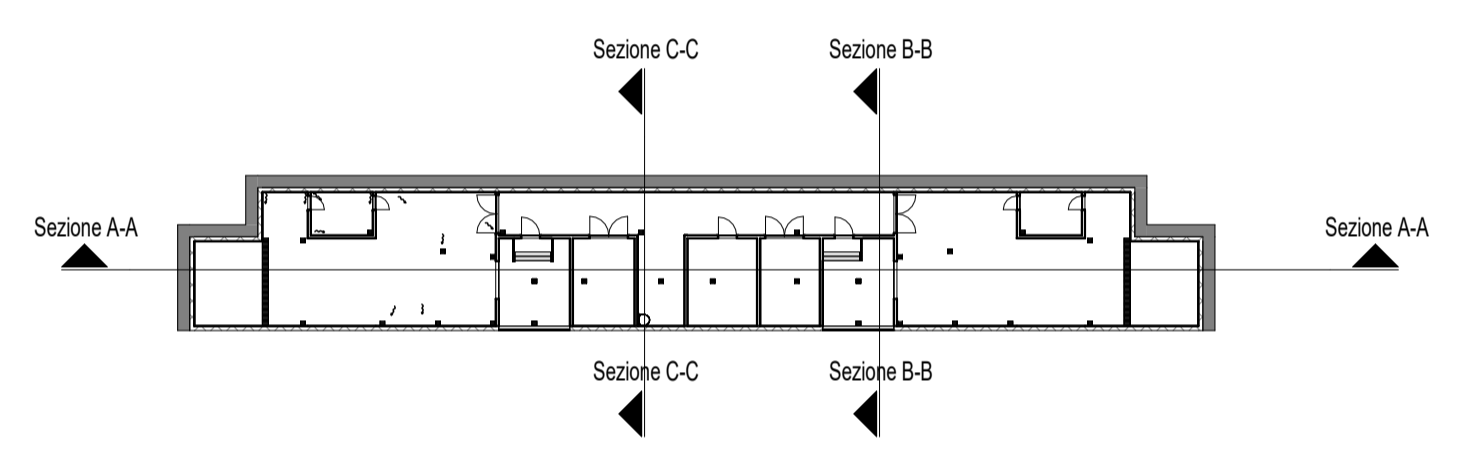
4 Vista Pozzo Piano Primo interrato e Galleria

LEGENDA MURI POZZI		
Codifica	Descrizione	Immagine
WA_FW19	Rivestimento in pietra di Luserna sp.20mm	
WA_FW30	Idropittura lavabile, RAL 9010	
WA_IW03	Muratura in blocchi di calcestruzzo, sp. 200 mm REI120	

LEGENDA FINITURE PAVIMENTI POZZI		
Codifica	Descrizione	Immagine
FL_FF04	Pietra di Luserna fiammata, sp. 30 mm	
FL_FF06	Pavimento in gres porcellanato sp. 15 mm con 5 mm di malta di allettamento	

LEGENDA FINITURE SOFFITTO		
Codifica	Descrizione	Immagine
CE_FC30	Verniciatura con trattamento antipolvere	

LEGENDA MASSETTI POZZI		
Codifica	Descrizione	Immagine
FL_SB09	Massetto cementizio sp. 180 mm	
FL_SB01	Massetto cementizio sp. 80 mm	
FL_CS03	Sistema igloo-300mm	
FL_BS01	Massetto di sottofondo con rete elettrosaldata ø 8 20x20 sp. 100mm	



**MINISTERO  
DELLE INFRASTRUTTURE E DELLA MOBILITÀ SOSTENIBILI  
STRUTTURA TECNICA DI MISSIONE**

**Mims**  
COMUNE DI TORINO

**METROPOLITANA AUTOMATICA DI TORINO  
LINEA 2 - TRATTA POLITECNICO - REBAUDENGO**

**PROGETTAZIONE DEFINITIVA**  
Lotto Costruttivo 1: Rebaudengo - Bologna

<b>PROGETTO DEFINITIVO</b>	<b>IL PROGETTISTA</b>	<b>INFRA.TO</b> INFRASTRUTTURE PER LA MOBILITÀ	INFRATRASPORTI.TO S.r.l.
DIRETTORE PROGETTAZIONE Responsabile integrazione discipline specialistiche	Ing. R. Crova Ordine degli Ingegneri della Provincia di Torino n. 60385	Arch. F. Bolognesi Ordine degli Architetti della Provincia di Torino n. 4594	
<b>OPERE ARCHITETTONICHE DI COMPLETAMENTO POZZO DI INTERTRATTA SAN GIOVANNI BOSCO FINITURE - SEZIONI E VISTE 3D</b>			
ELABORATO		REV.	SCALA
MTL2T1A1D/ARCPST002		0 2	1:100
DATA		15/09/23	
BIM MANAGER Geom. L. D'Accardi			

REV.	DESCRIZIONE	DATA	REDATTO	CONTROL.	APPROV.	VISTO
0	EMISSIONE	31/03/22	MCH	DLa	FBo	RCr
1	Emissione finale a seguito di verifica preventiva	22/11/22	MCH	DLa	FBo	RCr
2	Emissione finale a seguito di verifica preventiva	15/09/23	MCH	DLa	FBo	RCr

LOTTO 1	CARTELLA	11.2.2	2	MTL2T1A1D	ARCPST002
STAZIONE APPALTANTE					
DIRETTORE DI DIVISIONE INFRASTRUTTURE E MOBILITÀ Ing. R. Bertasio					
RESPONSABILE UNICO DEL PROCEDIMENTO Ing. A. Strozziro					