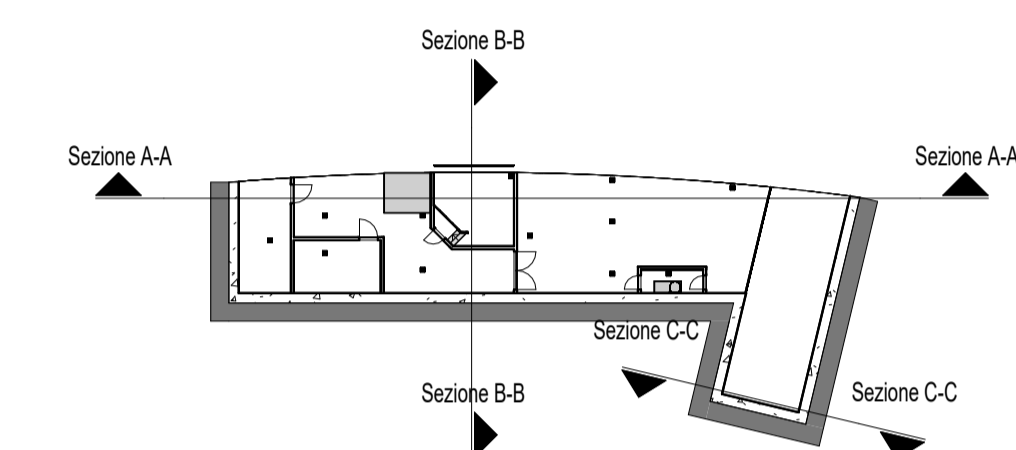


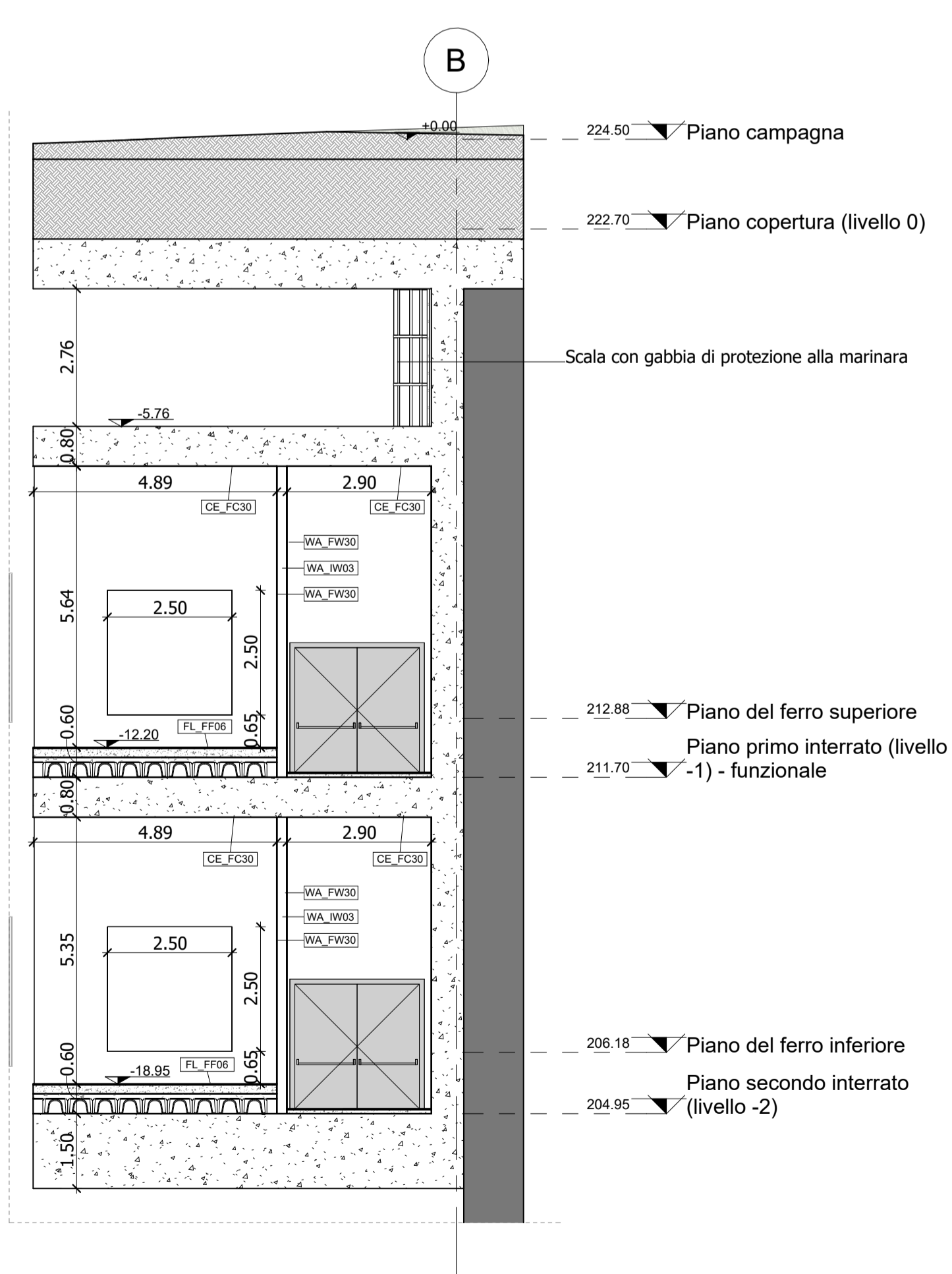
LEGENDA MURI POZZI		
Codifica	Descrizione	Immagine
WA_FW19	Rivestimento in pietra di Luserna sp.20mm	
WA_FW30	Idropittura lavabile, RAL 9010	
WA_IW03	Muratura in blocchi di calcestruzzo, sp. 200 mm REI120	

LEGENDA FINITURE PAVIMENTI POZZI		
Codifica	Descrizione	Immagine
FL_FF04	Pietra di Luserna fiammata, sp. 30 mm	
FL_FF06	Pavimento in gres porcellanato sp. 15 mm con 5 mm di malta di allettamento	

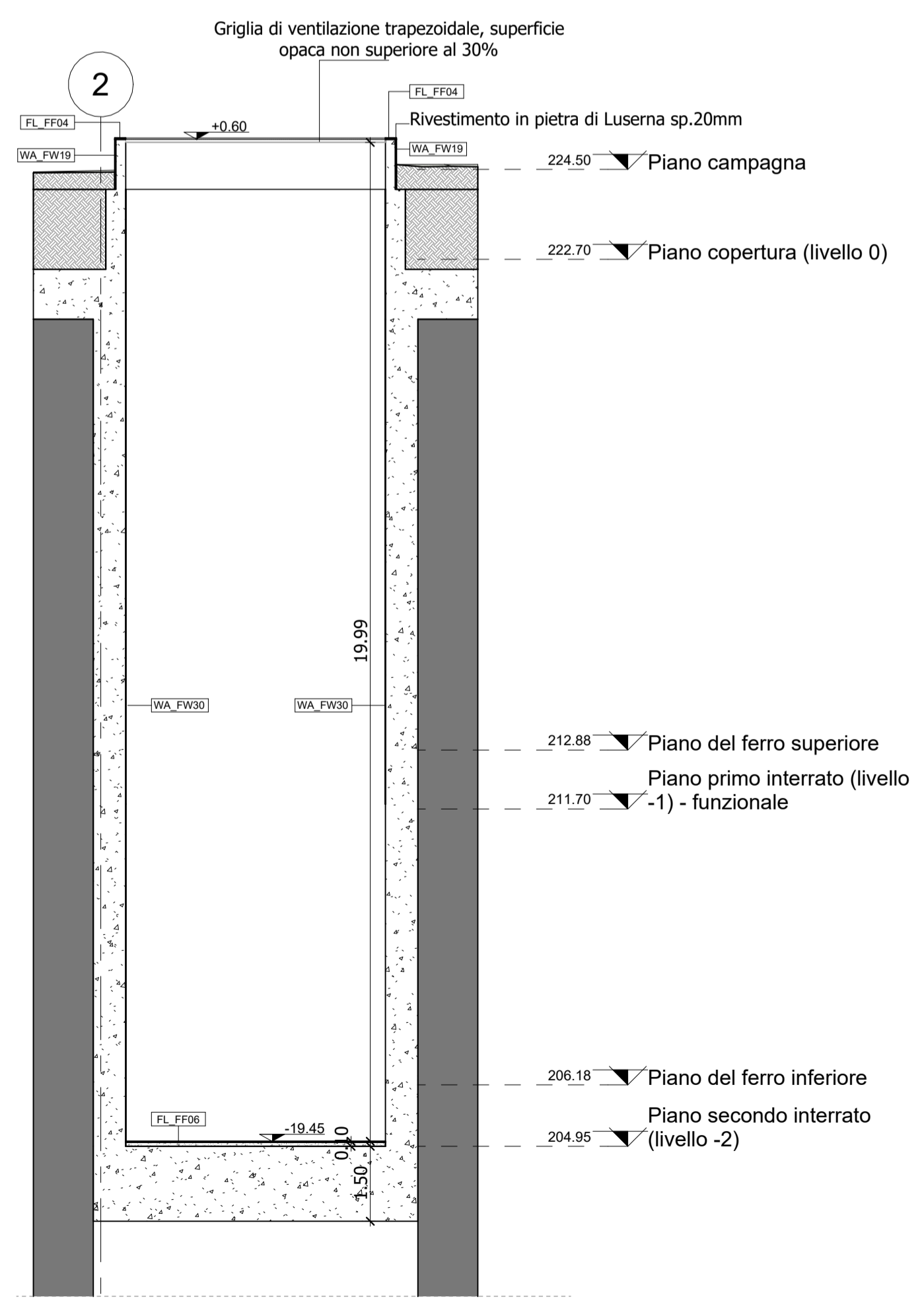
LEGENDA FINITURE SOFFITTO		
Codifica	Descrizione	Immagine
CE_FC30	Verniciatura con trattamento antispolvero	



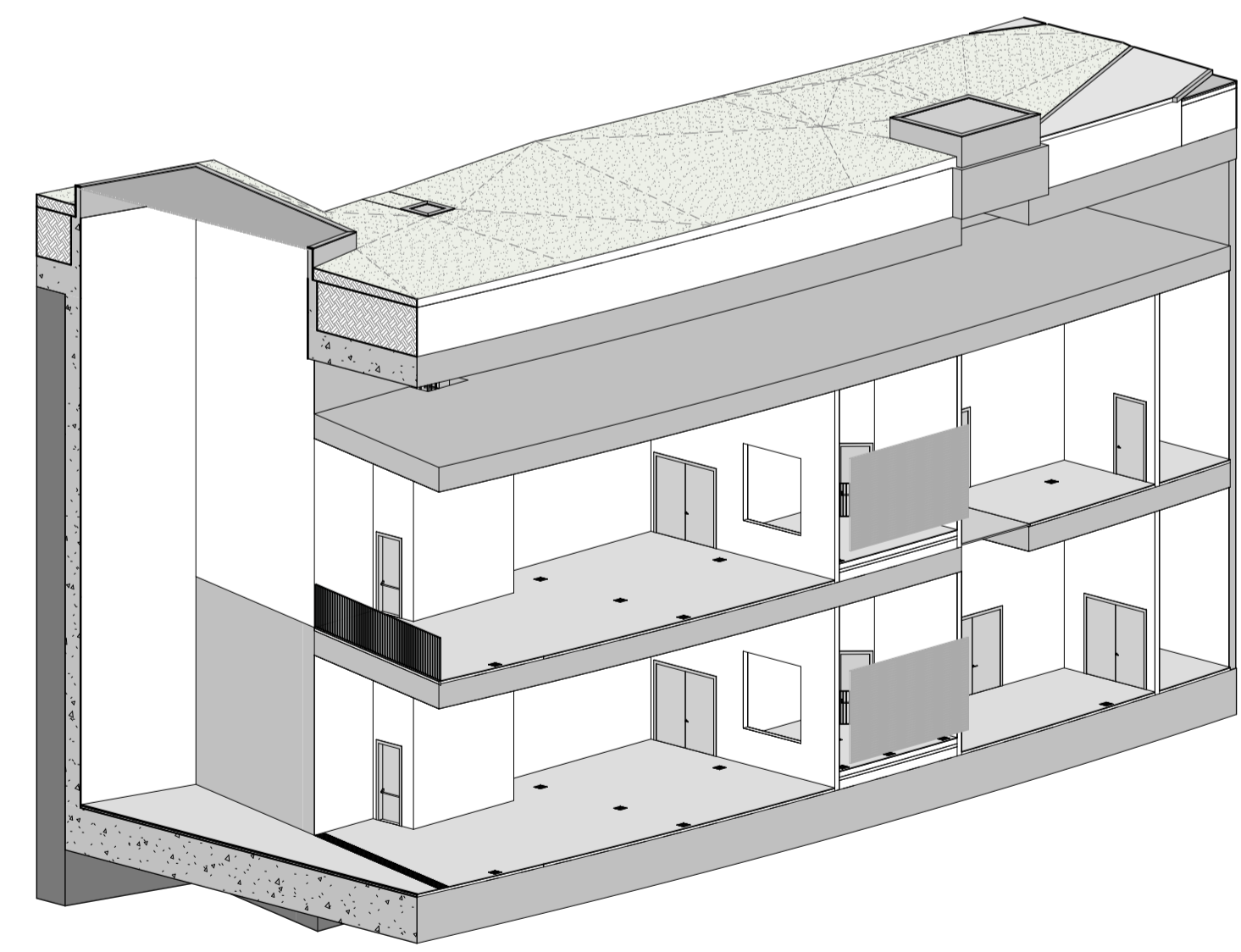
1 Sezione A-A
1 : 100



2 Sezione B-B
1 : 100



3 Sezione C-C
1 : 100



4 Vista Pozzo Piano Primo interrato e Galleria

MINISTERO DELLE INFRASTRUTTURE E DELLA MOBILITÀ SOSTENIBILI
STRUTTURA TECNICA DI MISSIONE

Mims
COMUNE DI TORINO
CITTA' DI TORINO

METROPOLITANA AUTOMATICA DI TORINO
LINEA 2 - TRATTA POLITECNICO - REBAUDENGO
PROGETTAZIONE DEFINITIVA
Lotto Costruttivo 1: Rebaudengo - Bologna

PROGETTO DEFINITIVO		IL PROGETTISTA		INFRA.TO <small>infrastrutture per la mobilità</small>		INFRA TRASPORTI.TO S.r.l.	
DIRETTORE PROGETTAZIONE <small>Responsabile integrazione discipline specialistiche</small>		Ing. R. Crova <small>Ordine degli Ingegneri della Provincia di Torino n. 60385</small>		Arch. F. Bolognesi <small>Ordine degli Architetti della Provincia di Torino n. 4594</small>		OPERE ARCHITETTONICHE DI COMPLETAMENTO POZZO DI INTERTRATTA CIMAROSA/TABACCHI FINITURE - SEZIONI E VISTE 3D	
BIM MANAGER Geom. L. D'Accardi		ELABORATO		REV. int. est.	SCALA	DATA	
		MTL2T1A1D/ARCPIT002.2		0 1	Varie	22/11/22	
AGGIORNAMENTI							
REV.	DESCRIZIONE	DATA	REDATTO	CONTROL.	APPROV.	VISTO	
0	EMISSIONE	31/03/22	MCh	MGH	FBo	RCr	
1	Emissione finale a seguito di verifica preventiva	22/11/22	MCh	MGH	FBo	RCr	

STAZIONE APPALTANTE

DIRETTORE DI DIVISIONE INFRASTRUTTURE E MOBILITÀ
Ing. R. Bertasio

RESPONSABILE UNICO DEL PROCEDIMENTO
Ing. A. Strozzi