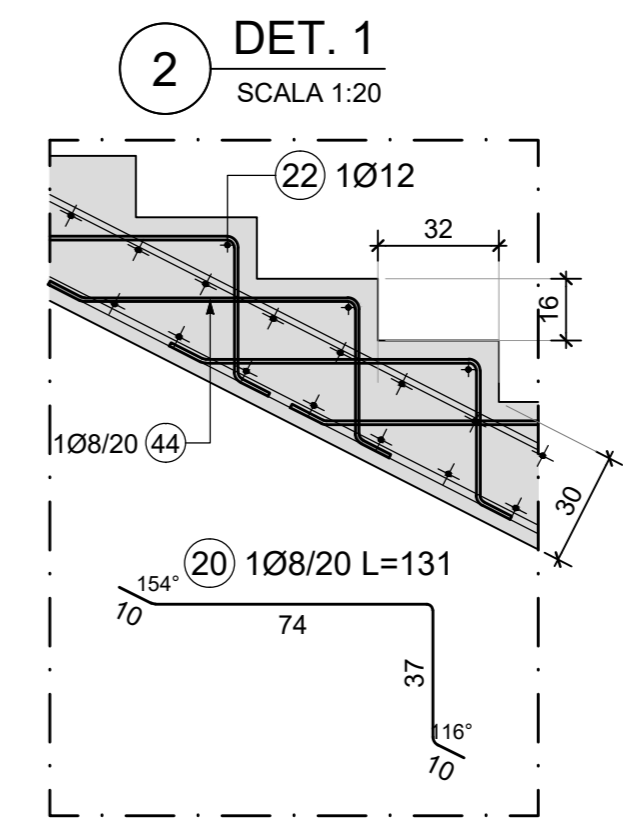
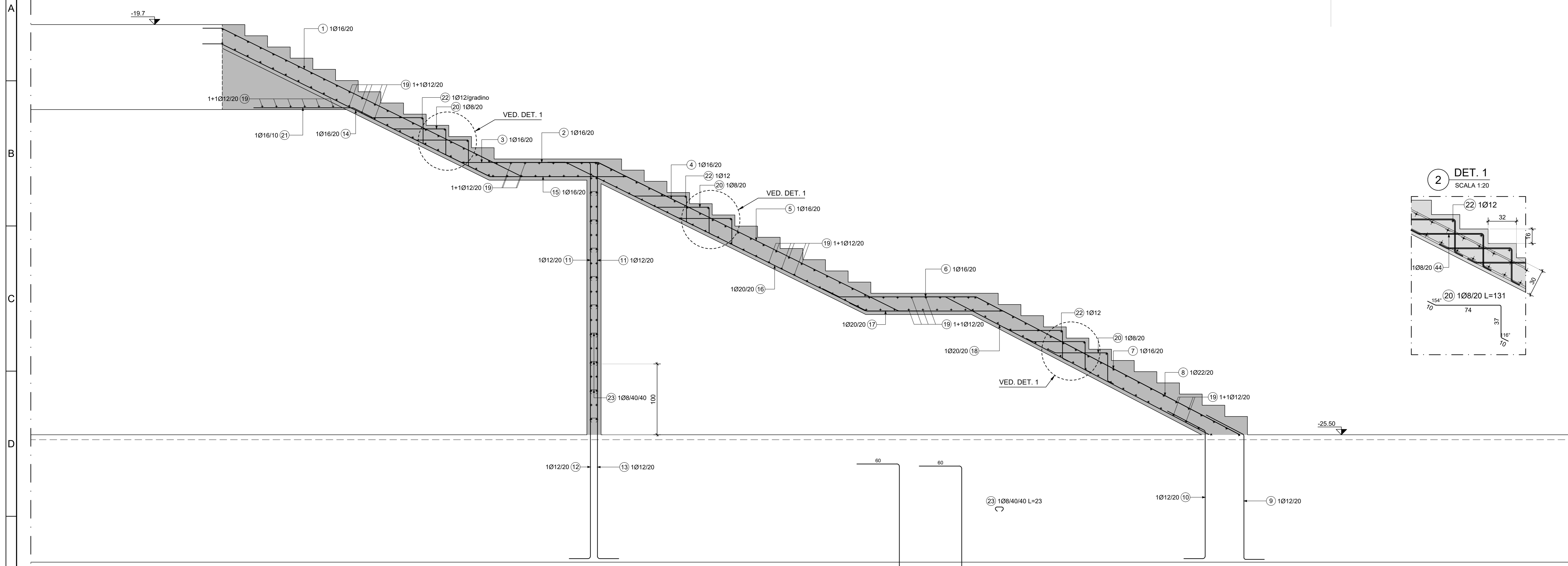
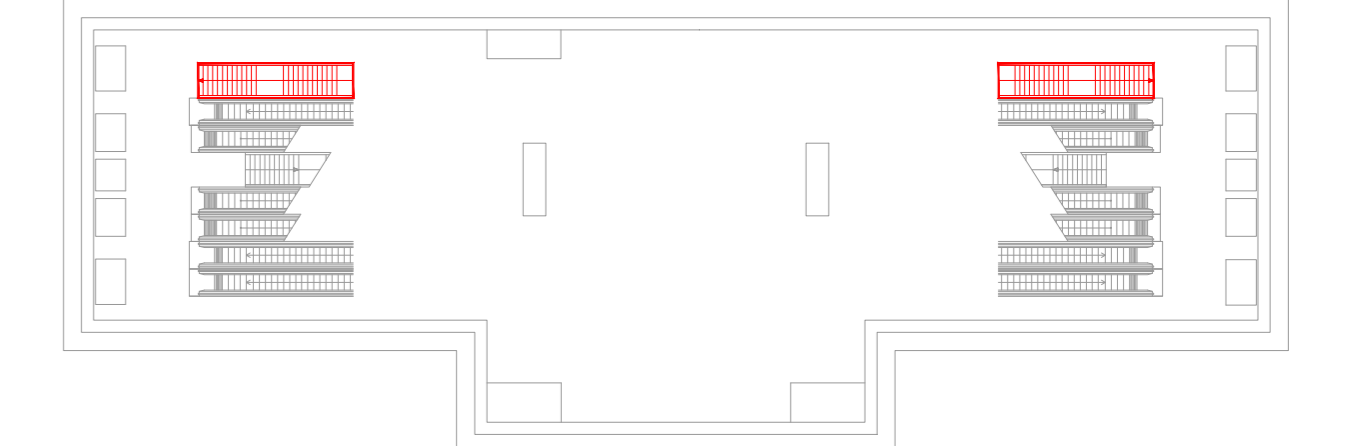


1 SEZIONE TIPOLOGICA SCALA  
SCALA 1:25

3 PIANTA SCHEMATICA  
SCALA 1:500



**MATERIALI**

**CALCESTRUZZI**

MAGRONE C12/15  
Classe di esposizione X0

**DIAFRAMMI / PALI C25/30**  
Classe di esposizione: XC2  
Classe di consistenza: S3  
Rapporto A/C: ≤ 0.6  
Dosaggio minimo cemento: 300 kg/m³  
Diametro massimo aggregati: 25 mm

**SOLETTA DI FONDO C30/37**  
Classe di esposizione: XC2  
Classe di consistenza: S3  
Rapporto A/C: ≤ 0.6  
Dosaggio minimo cemento: 300 kg/m³  
Diametro massimo aggregati: 25 mm

**STRUTTURE INTERNE C30/37**  
Classe di esposizione: XC3  
Classe di consistenza: S4  
Rapporto A/C: ≤ 0.5  
Dosaggio minimo cemento: 300 kg/m³  
Diametro massimo aggregati: 15 mm

**ACCIAIO DA C.A.**  
Barre  $\phi \leq 26$  mm B450C  
Reti e tralci elettrosaldati fyk ≥ 450 N/mm²  
ftk ≥ 540 N/mm²  
1.15 ≤ (ftk/fy) < 1.35  
(Agt) ≥ 2.5%

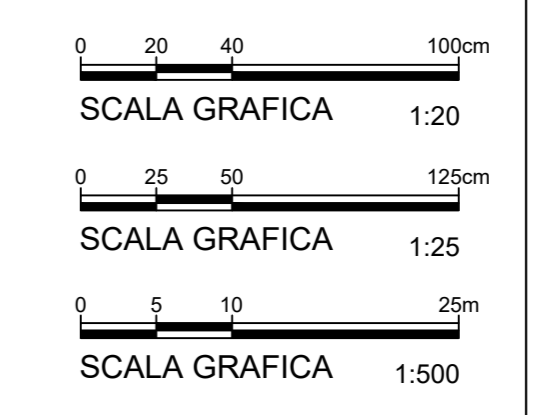
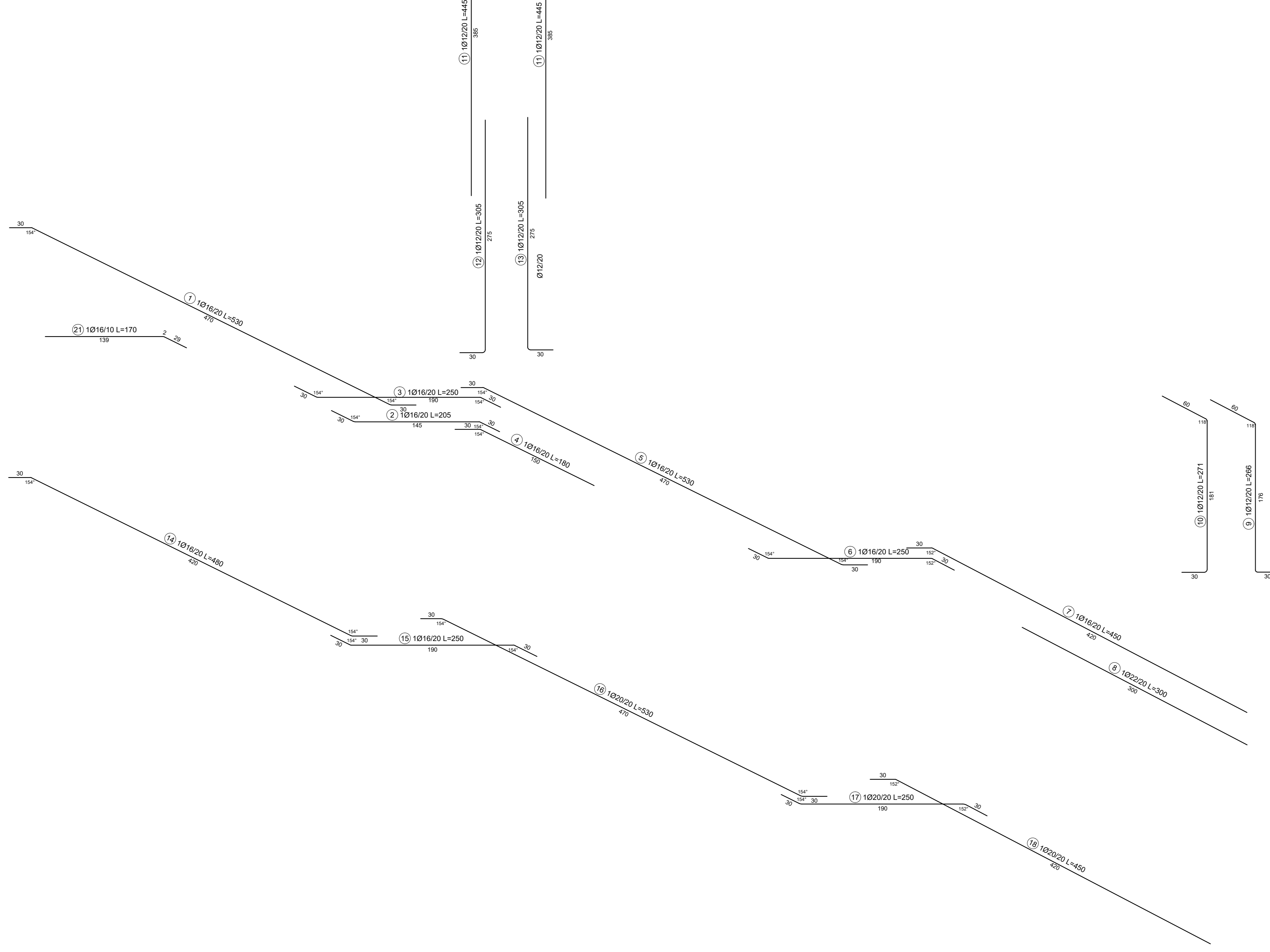
**ACCIAIO DA CARPENTERIA METALLICA**  
TUBI S355 J0  
fyk = 355 N/mm²  
ftk = 510 N/mm²

**PROFILI E PIASTRE** S355 J0  
fyk = 355 N/mm²  
ftk = 510 N/mm²

Elemento Copriferro minimo (mm)  
DIAFRAMMI 75  
STRUTTURE INTERNE 50

**NOTE GENERALI:**

1. Tutte le dimensioni indicate sono espresse in cm., salvo diversamente espresso.  
3. Le quote altimetriche sono espresse in metri e si riferiscono alle quote relative rispetto al livello stradale.  
4. Per i valori di incidenza fare riferimento alle tavole di carpenteria.



**MINISTERO DELLE INFRASTRUTTURE E DELLA MOBILITÀ SOSTENIBILI**  
**STRUTTURA TECNICA DI MISSIONE**

**Mims**  
**COMUNE DI TORINO**  
**CITY OF TORINO**

**METROPOLITANA AUTOMATICA DI TORINO**  
**LINEA 2 - TRATTA POLITECNICO - REBAUDENGO**  
**PROGETTAZIONE DEFINITIVA**  
Lotto Costruttivo 2: Bologna - Politecnico

**PROGETTO DEFINITIVO**  
DIRETTORE PROGETTAZIONE: Ing. R. Crova  
IL PROGETTISTA: Ing. F. Rizzo

**PROGETTO STRUTTURALE-STAZIONI PROFONDE**  
STAZIONE PASTRENGO  
Armatura tipologica - Scala tipologica

ELABORATO	REV.	SCALA	DATA
MTL2.T1.A2D.STRSPA.T.016	01	VARIE	30/09/2022

AGGIORNAMENTI

REV.	DESCRIZIONE	DATA	REDAITTO	CONTROL.	APPROV.	VISTO
0	EMISSIONE	18/01/22	VFL	ECA	FRI	RCR
1	EMISSIONE FINALE A SEGUITO DI VERIFICA PREVENTIVA	30/09/22	VFL	ECA	FRI	RCR

STAZIONE APPALTANTE  
Ing. R. Bertasio  
RESPONSABILE UNICO DEL PROCEDIMENTO  
Ing. A. Strozziro

MTL2.T1.A2D.STRSPA.T.016  
 18/01/22  
 30/09/22  
 VFL  
 ECA  
 FRI  
 RCR