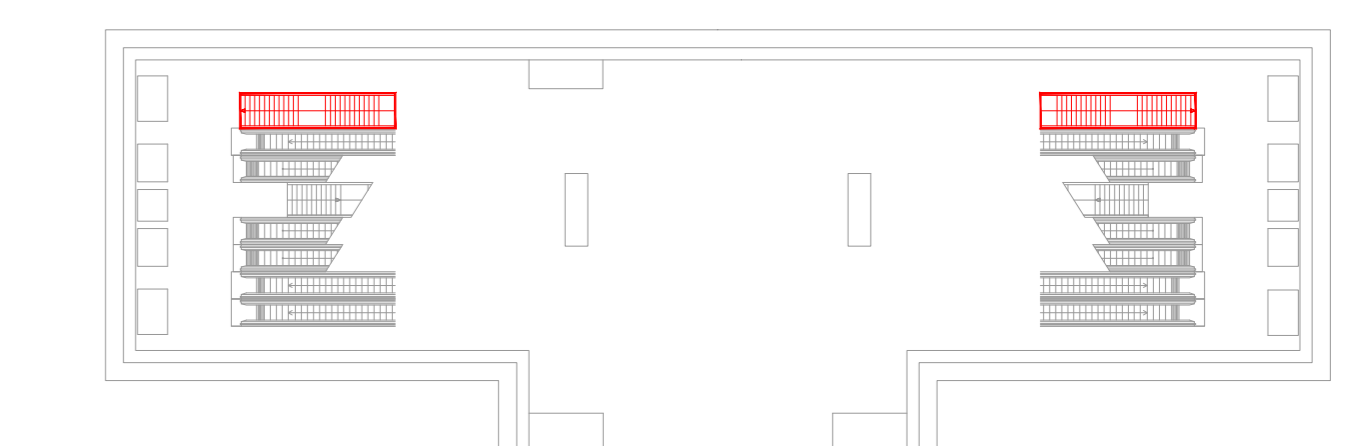
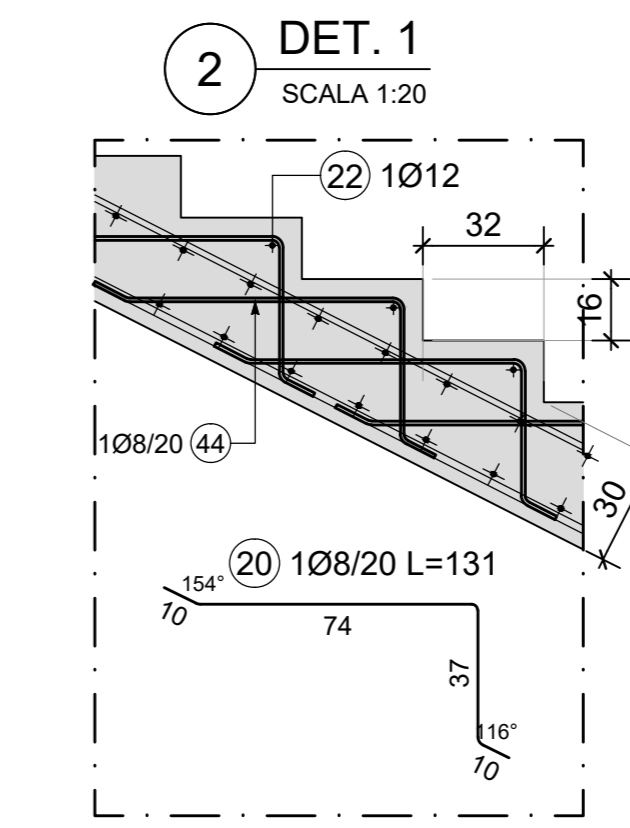
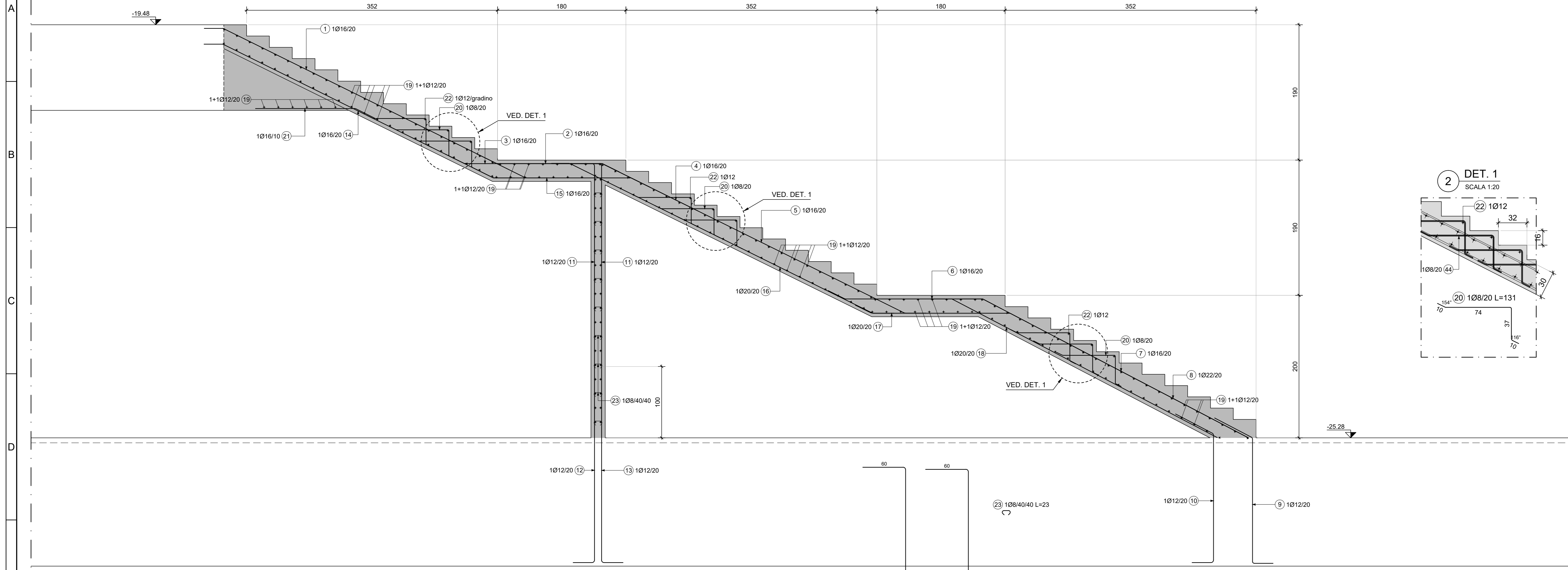


1 SEZIONE TIPOLOGICA SCALA
SCALA 1:25

3 PIANTA SCHEMATICA
SCALA 1:500



MATERIALI

CALCESTRUZZI
MAGRONE C12/15
Classe di esposizione X0

DIAFRAMMI / PALI C25/30
Classe di esposizione: XC2
Classe di consistenza: S3
Rapporto A/C: ≤ 0.6
Dosaggio minimo cemento: 300 kg/m³
Diametro massimo aggregati: 25 mm

SOLETTA DI FONDO C30/37
Classe di esposizione: XC2
Classe di consistenza: S3
Rapporto A/C: ≤ 0.6
Dosaggio minimo cemento: 300 kg/m³
Diametro massimo aggregati: 25 mm

STRUTTURE INTERNE C30/37
Classe di esposizione: XC3
Classe di consistenza: S4
Rapporto A/C: ≤ 0.5
Dosaggio minimo cemento: 300 kg/m³
Diametro massimo aggregati: 15 mm

ACCIAIO DA C.A.
Barre $\phi \leq 26$ mm B450C
Reti e tralci elettrosaldati fyk ≥ 450 N/mm²
ftk ≥ 540 N/mm²
1.15 ≤ (ftk/fy) < 1.35
(Agt) ≥ 2.5%

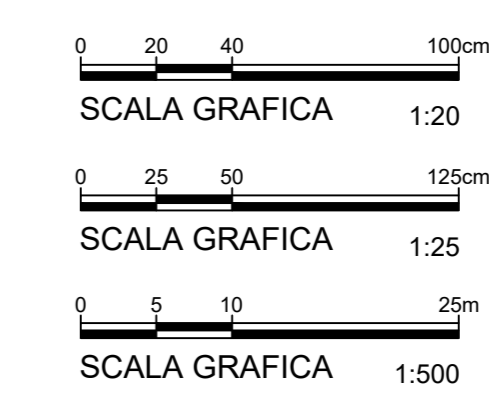
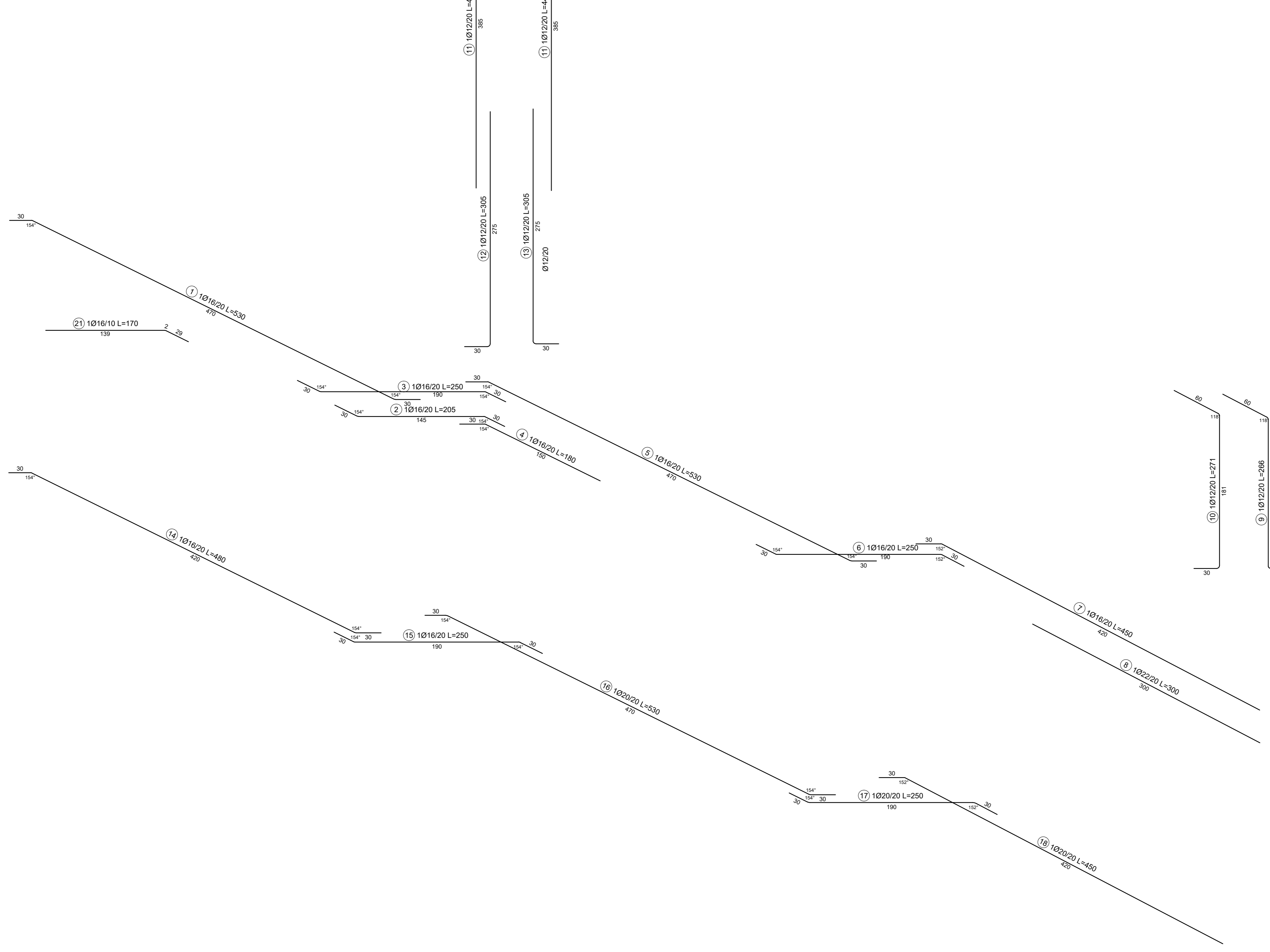
ACCIAIO DA CARPENTERIA METALLICA
TUBI S355 J0
fyk = 355 N/mm²
ftk = 510 N/mm²

PROFILI E PIASTRE S355 J0
fyk = 355 N/mm²
ftk = 510 N/mm²

Elemento Copriferro minimo (mm) 75
DIAFRAMMI 75
STRUTTURE INTERNE 50

NOTE GENERALI:

- Tutte le dimensioni indicate sono espresse in cm., salvo diversamente espresso.
- Le quote altimetriche sono espresse in metri e si riferiscono alle quote relative rispetto al livello stradale.
- Per i valori di incidenza fare riferimento alle tavole di carpenteria.



MINISTERO DELLE INFRASTRUTTURE E DELLA MOBILITÀ SOSTENIBILI
STRUTTURA TECNICA DI MISSIONE

Mims
COMUNE DI TORINO
CITY OF TORINO

METROPOLITANA AUTOMATICA DI TORINO
LINEA 2 - TRATTA POLITECNICO - REBAUDENGO
PROGETTAZIONE DEFINITIVA
Lotto Costruttivo 2: Bologna - Politecnico

PROGETTO DEFINITIVO
DIRETTORE PROGETTAZIONE: Ing. R. Crova
IL PROGETTISTA: Ing. F. Rizzo

PROGETTO STRUTTURALE-STAZIONI PROFONDE
STAZIONE MOLE/GIARDINI REALI
Armatura tipologica - Scala tipologica

ELABORATO	REV.	SCALA	DATA
MTL2.T1.A2.D.STRSMO.T.016	0 1	VARIE	30/09/2022

AGGIORNAMENTI

REV.	DESCRIZIONE	DATA	REDAITTO	CONTROL.	APPROV.	VISTO
0	EMISSIONE	18/01/22	VFL	ECA	FRI	RCR
1	EMISSIONE FINALE A SEGUITO DI VERIFICA PREVENTIVA	30/09/22	VFL	ECA	FRI	RCR

STAZIONE APPALTANTE: Ing. R. Bertasio
RESPONSABILE UNICO DEL PROCEDIMENTO: Ing. A. Strozziro

MTL2.T1.A2.D.STRSMO.T.016
 18/01/22 30/09/22
 VFL ECA FRI RCR
 VFL ECA FRI RCR