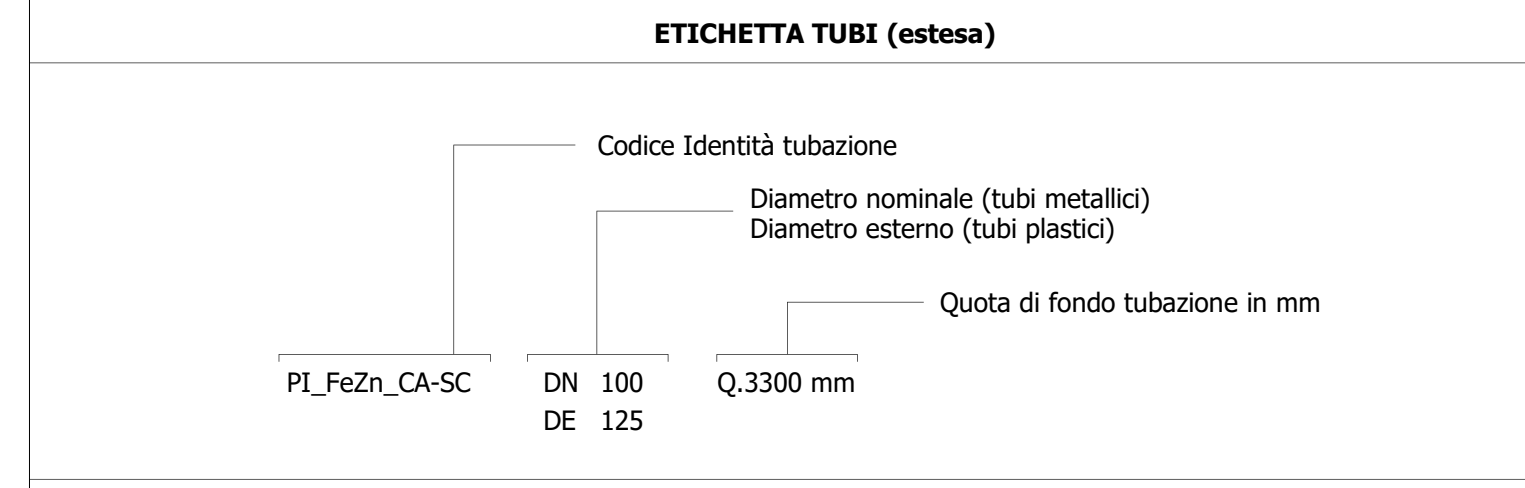


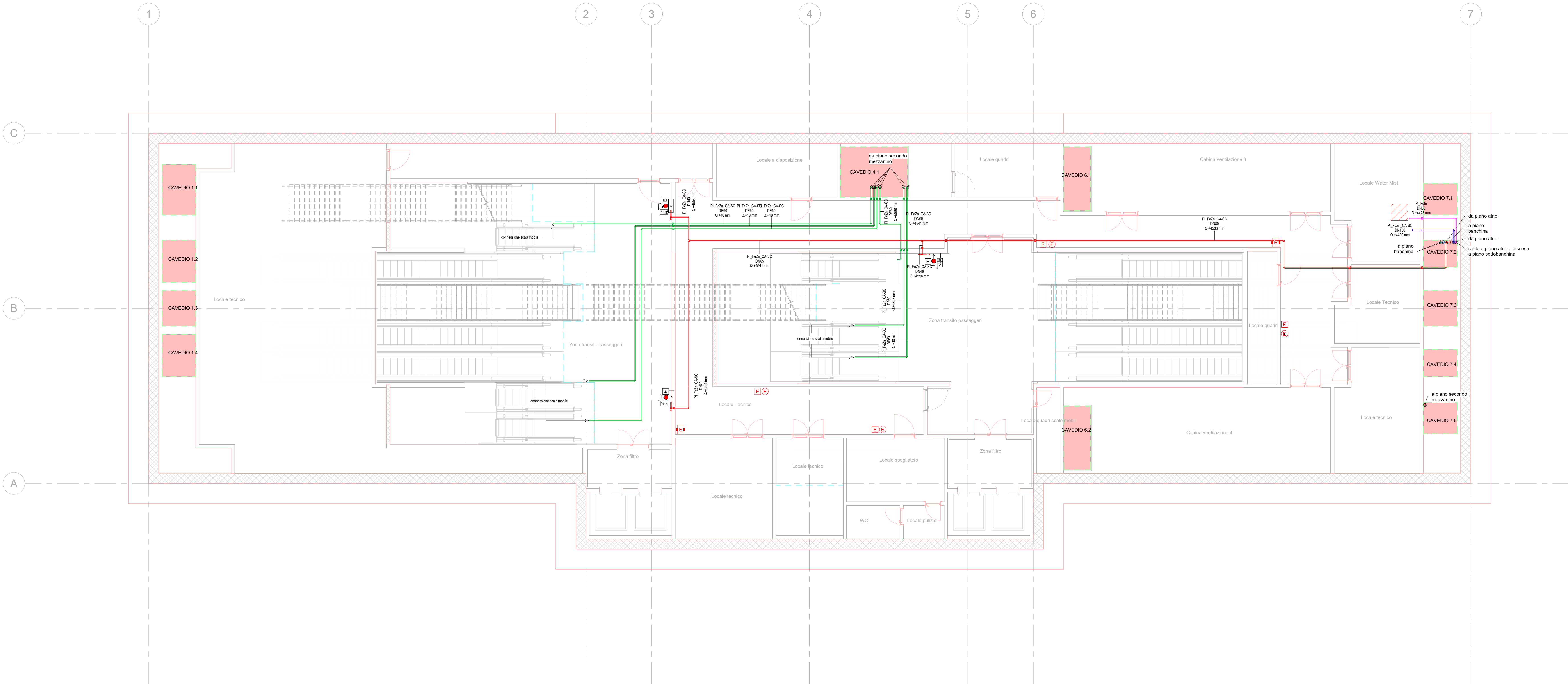
### Legenda Antincendio

Colore	IMPIANTO	TUBAZIONI
	A-DIL Circuito diluivo	PI_FeIn Acciaio inox
	A-SPU Sprinkler a umido	PI_FeZn_CA-SC* Acciaio zincato e caldo, scanalato
	A-IDR Circuito idranti	PI_PEAD-P Pead liquidi in pressione PN 16
	A-WMI Circuito watermist	
	I-AFS Carico vasca antiscandalo	

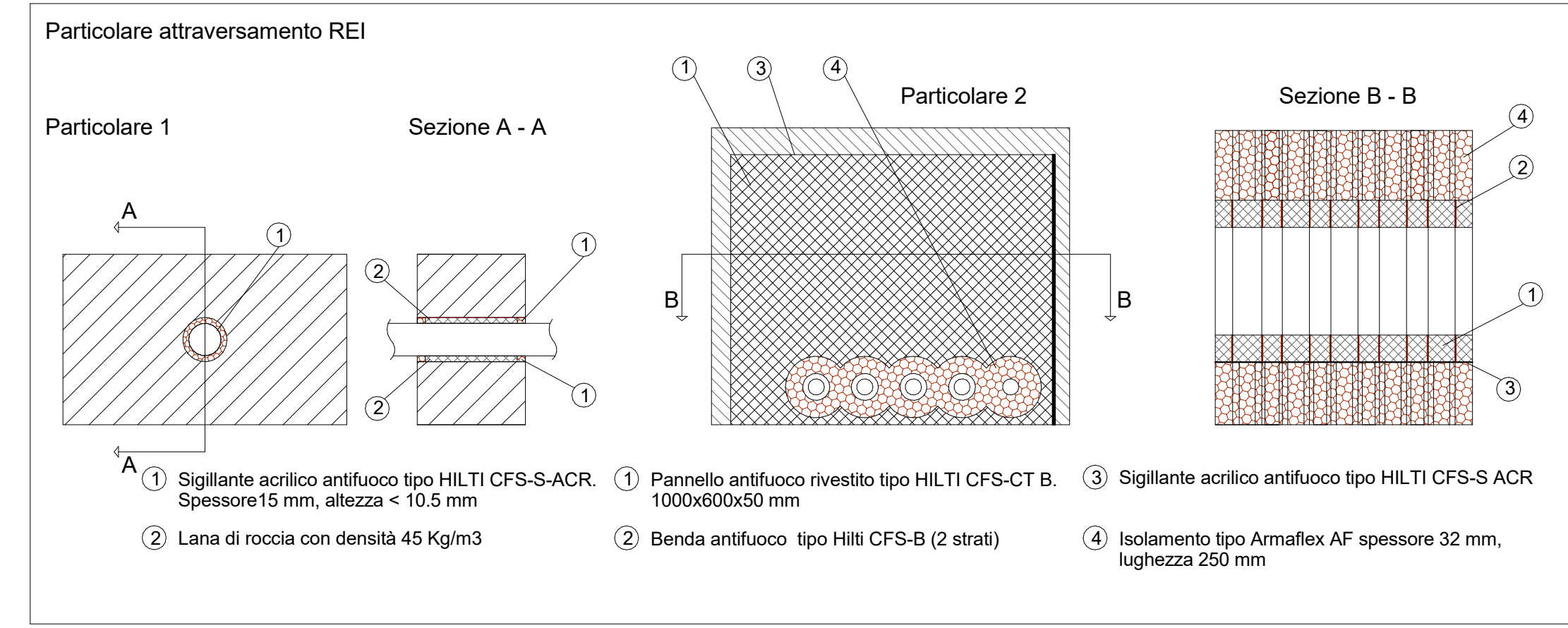
\* Le tubazioni antiscandalo in acciaio zincato sono verniciate AAL 2009



SIMBOLO	Codice Identità	Descrizione
	SP_EST-P_POL	Estintore portatile a polvere, kg 6 55A 233BC
	SP_EST-P_CO2	Estintore portatile a CO2, kg 5 1138C
	SP_EST-CAR_POL	Estintore carrellato a polvere, Kg 50
	SP_EST-CAR_CO2	Estintore carrellato a CO2, Kg 50
	SP_IDR-E_UNI70	Idrante esterno UNI70
	SP_ARM_UNI45	Armadio UNI45
	SP_AMO_V5-D	Attacco per motopompa V.V.F. a vista doppio attacco
	SP_TES-WM	DN10 n.64.4 DN10 K40.06 Erogatore sprinkler watermist protezione ambiente Erogatore sprinkler watermist protezione sottopavimento
	SP_TES-DI	DN15 K40.0 DN15 K40.5 Erogatore sprinkler per diluivo via di corsa treno sopra banchina Erogatore sprinkler per diluivo per via di corsa treno sotto-banchina
	SP_TES-P	DN15 K40.0 Erogatore sprinkler pendenti
	FA_UNI_REI	Barriera frangifiamme per ripristino pareti REI



1 Al\_Piano primo mezzanino (livello -2)  
1 : 100



### CRITERIO DI DIMENSIONAMENTO IMPIANTO SPRINKLER WATERMIST

EROGATORI AMBIENTE	OH3
Densità di scarica	10 mm/min
Area operativa	216 m <sup>2</sup>
Portata minima testina	6.4 l/min
Area massima per singolo sprinkler	9 m <sup>2</sup>
Distanza massima tra sprinkler	3 m
Distanza minima tra sprinkler	2 m
Ke sprinkler	0.64 l/min/bar <sup>1/2</sup>
Temperatura di intervento	comando da sistema rivelazione incendi
Durata intervento impianto	60 min
Norma di riferimento	UNI EN 14972-1:2021

### CRITERIO DI DIMENSIONAMENTO IMPIANTO SPRINKLER A DILUIVO EROGATORI SOTTO TRENO

Classe di pericolo	5.24 - Passerelle per cavi all'interno di edifici
Area operativa	280 m <sup>2</sup>
Densità di scarica	10 mm/min
Pressione minima testina	2.50 bar
Portata minima testina	4.1 l/min
Area massima per singolo sprinkler	12 m <sup>2</sup>
Distanza massima tra sprinkler	4 m
Distanza minima tra sprinkler	2 m
Ke sprinkler	25.9 l/min/bar <sup>1/2</sup>
Temperatura di intervento	comando da sistema rivelazione incendi
Durata intervento impianto	30 min
Norma di riferimento	UNI CEN/TS 14816:2009

MINISTERO DELLE INFRASTRUTTURE E DELLA MOBILITÀ SOSTENIBILI  
STRUTTURA TECNICA DI MISSIONE

Mims  
COMUNE DI TORINO  
CITTÀ DI TORINO

METROPOLITANA AUTOMATICA DI TORINO  
LINEA 2 - TRATTA POLITECNICO - REBAUDENGO  
PROGETTAZIONE DEFINITIVA  
Lotto Costruttivo 2: Bologna - Politecnico

PROGETTO DEFINITIVO

DIRETTORE PROGETTAZIONE: Ing. R. Crova  
IL PROGETTISTA: Ing. F. Azzarone

INFRA.TO

IMPIANTI NON DI SISTEMA - STAZIONE NOVARA  
IMPIANTO ANTINCENDIO  
PIANTA PIANO PRIMO MEZZANINO

ELABORATO: MTL2T1A2D IANSNOT002

AGGIORNAMENTI

STAZIONE APPALTANTE

RESPONSABILE UNICO DEL PROCEDIMENTO: Ing. A. Strozzi