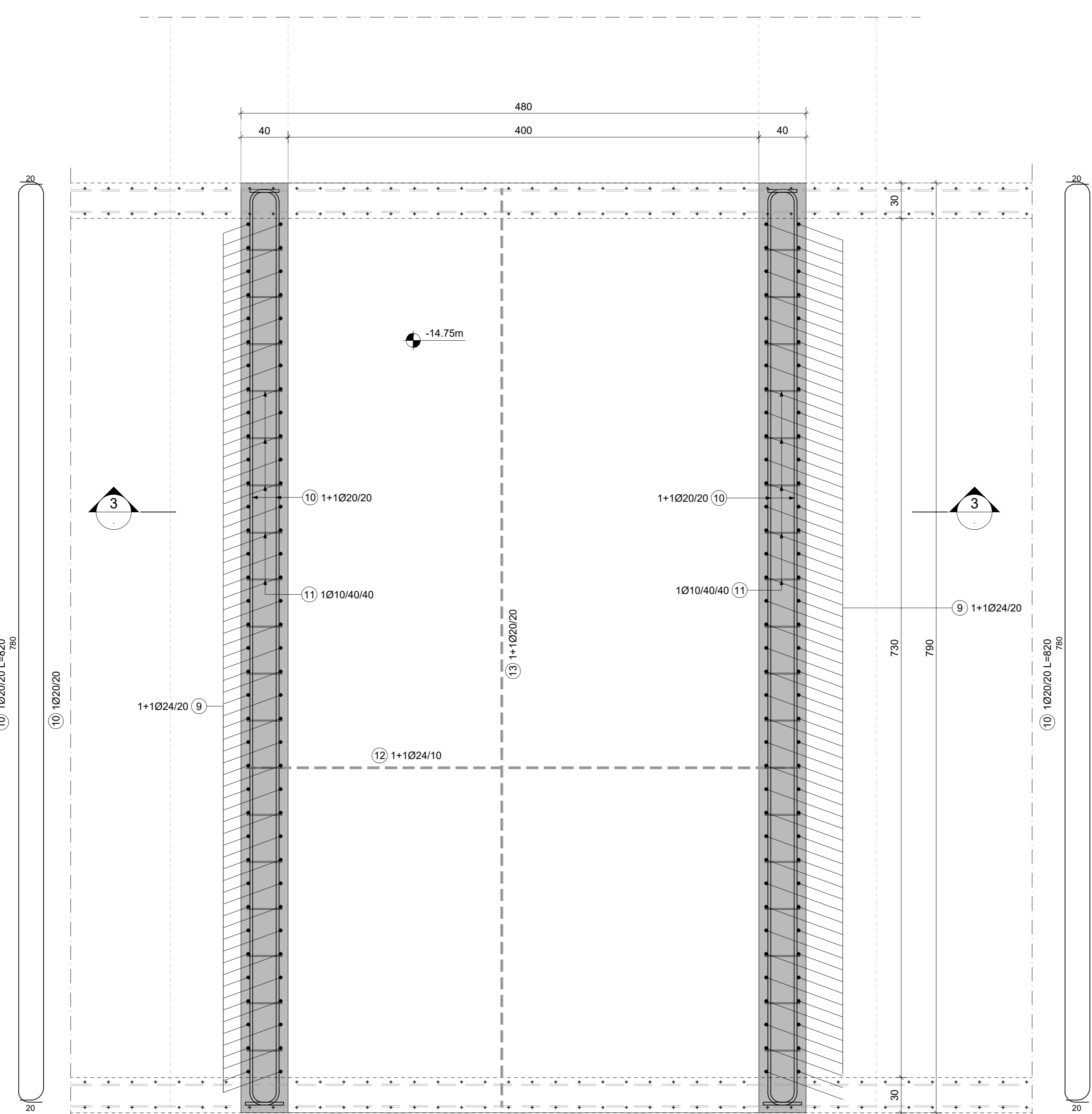
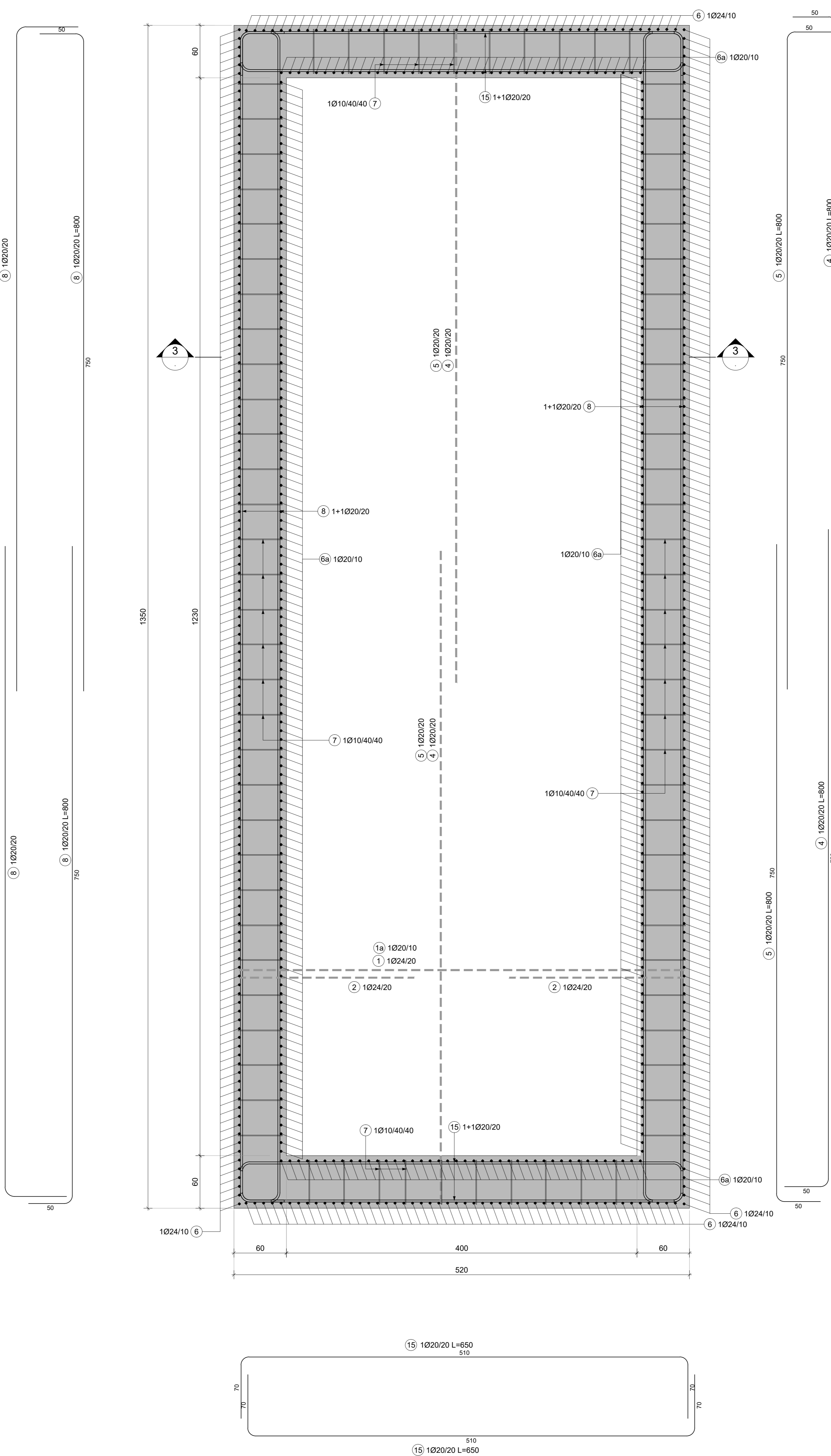


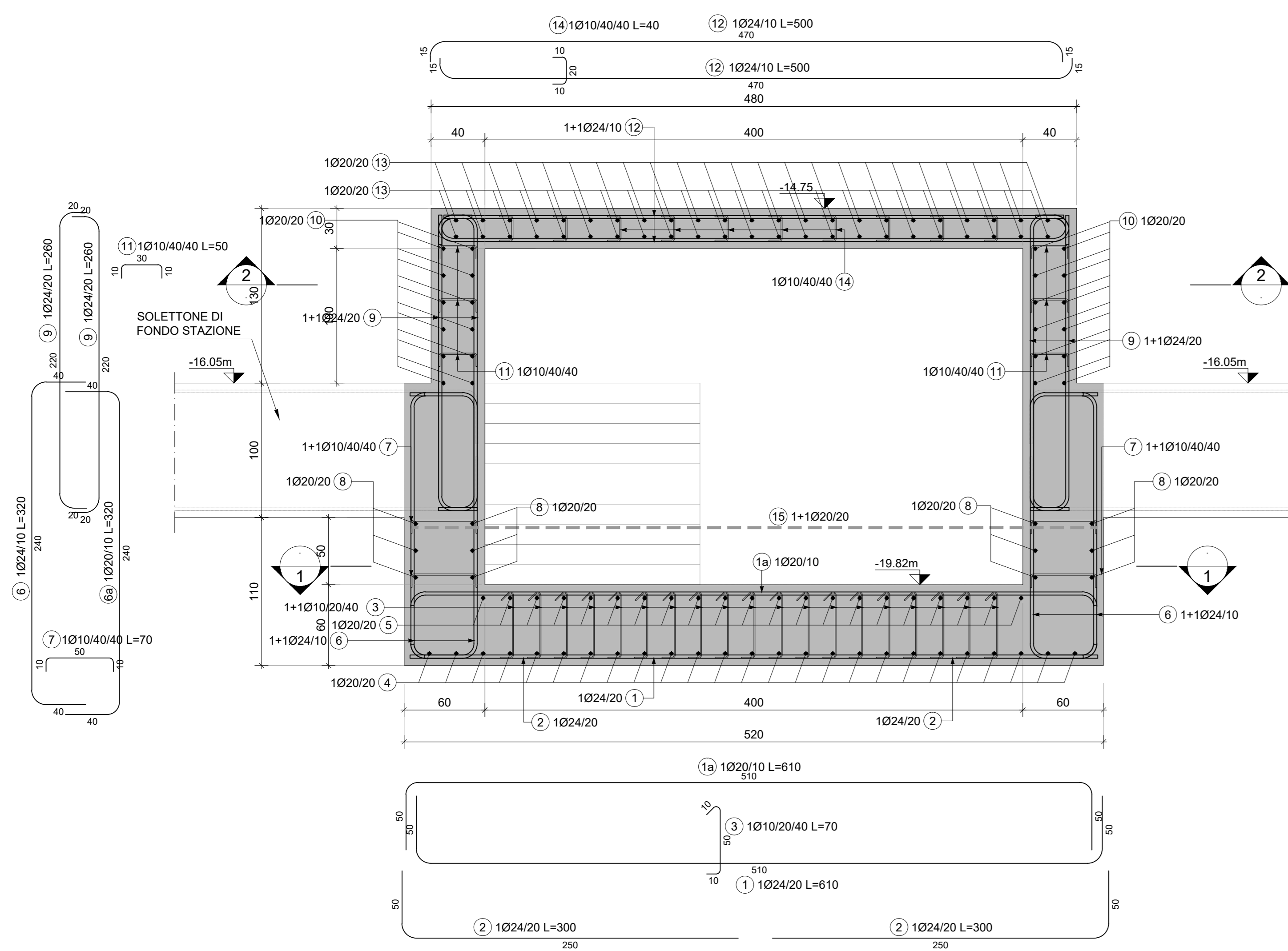
1 SEZIONE 2-2
SCALA 1:25



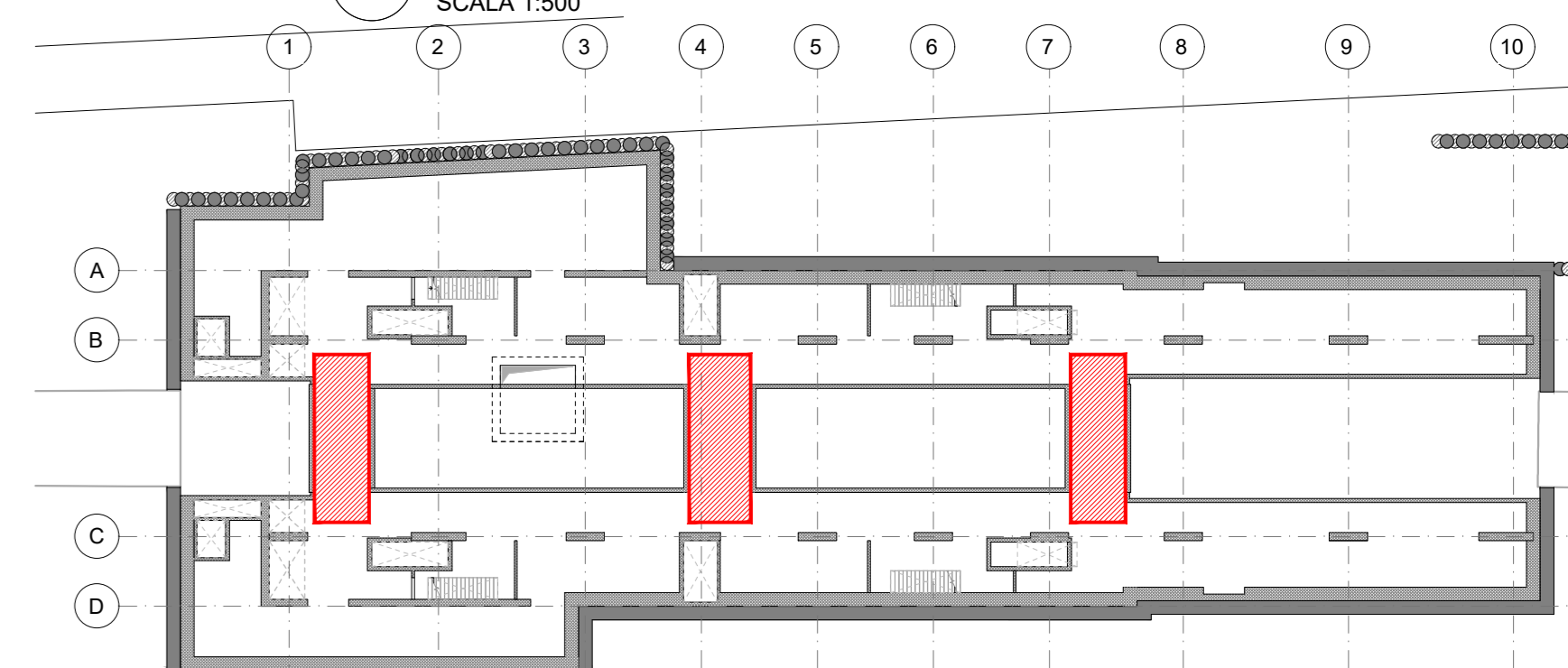
2 SEZIONE 1-1
SCALA 1:25



3 SEZIONE 3-3
SCALA 1:25



5 PIANTE SCHEMATICHE ZONE SOTTOPASSI
SCALA 1:500



MATERIALI

CALCESTRUZZI

MAGRONE C12/15
Classe di esposizione: X0

DIARFRAMMI / PALI C25/30
Classe di esposizione: XC2
Classe di consistenza: S3
Diaframmi S3
Pali S3/SCC
Rapporto A/C:
Diaframmi ≤ 0.6
Pali ≤ 0.45
Dosaggio minimo cemento: 300 kg/m³
Diametro massimo aggregati: Diaframmi 25 mm
Pali 16 mm

SOLETTA DI FONDO C30/37
Classe di esposizione: XC2
Classe di consistenza: S3
Rapporto A/C: ≤ 0.6
Dosaggio minimo cemento: 300 kg/m³
Diametro massimo aggregati: 25 mm

STRUTTURE INTERNE C30/37
Classe di esposizione: XC3
Classe di consistenza: S4
Rapporto A/C: ≤ 0.5
Dosaggio minimo cemento: 300 kg/m³
Diametro massimo aggregati: 15 mm

ACCIAIO DA C.A.
Barre $\phi \geq 26$ mm B450C
Reti e tralci elettrosaldati fyk2 450 N/mm²
fyk2 540 N/mm²
1.15 $\leq (f_t/f_y) < 1.35$
(A_g)/K $\geq 7.5\%$

ACCIAIO DA CARPENTERIA METALLICA
TUBI S355 J0
fyk=355 N/mm²
ftk=510 N/mm²

PROFILI E PIASTRE S355 J0
fyk=355 N/mm²
ftk=510 N/mm²

COPRIFERRO MINIMO (mm)
Diaframmi/Pali 75
Strutture Interne 50

- NOTE GENERALI:**
- Tutte le dimensioni indicate sono espresse in cm., salvo diversamente espresso
 - Le quote altimetriche sono espresse in metri e si riferiscono alle quote relative rispetto al livello stradale.
 - Per i valori di incidenza fare riferimento alle tavole di carpenteria.

MINISTERO
DELLE INFRASTRUTTURE E DELLA MOBILITÀ SOSTENIBILI
STRUTTURA TECNICA DI MISSIONE

Mims

COMUNE DI TORINO

CITTA' DI TORINO

METROPOLITANA AUTOMATICA DI TORINO

LINEA 2 - TRATTA POLITECNICO - REBAUDENGO

PROGETTAZIONE DEFINITIVA

Lotto Costruttivo 1: Rebaudengo - Bologna

PROGETTO DEFINITIVO
DIRETTORE PROGETTAZIONE
Responsabile integrazione disciplina specialistiche

INFRA.TO
INFRASTRUTTURE PER LA MOBILITÀ
INFRASTRORTI.TO S.r.l.

PROGETTO STRUTTURALE-STAZIONI SUPERFICIALI
STAZIONE REBAUDENGO
Armatura tipologica - Sottopassi

ELABORATO	REV.	SCALA	DATA
MTL2.T1.A1D.STRSRB.T.016	0 1	VARIE	07/10/2022

AGGIORNAMENTI			
REV.	DESCRIZIONE	DATA	REDAATTO/CONTROL./APPROV./VISTO
0	EMISSIONE	22/12/21	VFL PDM FRI RCR
1	EMISSIONE FINALE A SEGUITO DI VERIFICA PREVENTIVA	07/10/22	VFL PDM FRI RCR
-	-	-	-
-	-	-	-

LOTTO 1	CARTELLA	9.1.1	29	MTL2.T1.A1D	STRSRB.T.016
---------	----------	-------	----	-------------	--------------

STAZIONE APPALTANTE
DIRETTORE DI DIVISIONE
INFRASTRUTTURE E MOBILITÀ
Ing. R. Bertasio
RESPONSABILE UNICO DEL PROCEDIMENTO
Ing. A. Stroziero

0 20 50 125cm
SCALA GRAFICA 1:25

0 2 4 10m
SCALA GRAFICA 1:200